

ENNAKKOMARKKINOINNISSA

Asunto Oy Helsingin Jollaksen Kapteeni

Vanha sotilastie 18, 00850 Helsinki

# Löydä kotisatamasi Jollaksen Kapteenista

# Nauti merellisestä tunnelmasta Jollaksessa

*Asunto Oy Helsingin Jollaksen Kapteeni on kahden rivitalon ja neljän paritalon kokonaisuus merellisen Jollaksen syleilyssä. Täällä asut mukavasti Sarvaston Venesataman tuntumassa, lähellä merta.*

Jollaksen Kapteeni ihastuttaa rivi- ja paritalokodeilla, joissa on avarat pohjaratkaisut. Kaikissa kodeissa on sauna sekä katettu terassi, jossa on lasitusvaraus. Tässä 16 kodin taloyhtiössä on 25 autopaikkaa, joista 17 sijaitsee autokatoksissa. Kaikki autopaikat on mahdollista varustaa sähköauton latauspisteellä.

Nauti rauhallisen, pientalovaltaisen alueen raukeasta tunnelmasta ja monista aktiviteeteista. Suuntaa kesäisin uimarannalle, satamakahvilaan tai vaikkapa Laajasalon golfkentälle. Talvisin pääset hiihtoladuille joko Laajasalon kuntoradalla tai Hevossalmen ja Yliskylän välisellä reitillä. Myös tärkeimmät palvelut ovat lähellä. Lähin ruokakauppa on vain muutaman sadan metrin päässä, ja linja-auto kulkee taloyhtiön tontin vierestä Herttoniemeen.

Nauti Jollaksen ainutlaatuisesta merellisestä tunnelmasta ja uuden kodin helppoudesta.



Viitteellinen kuva kohteesta

ENNAKKOMARKKINOINNISA  
Asunto Oy  
Helsingin  
Jollaksen  
Kapteeni



Asunto Oy Helsingin Jollaksen Kapteeni sijoittuu Jollaksentien varteeseen, Sarvaston porsiseuran läheisyyteen, aivan merenrannan tuntumaan. Rakennukset muodostavat lounaaseen avautuvan 16 asunnon ryhmän, joiden väliin jää suojaisa ja vehreä sisäpiha yhteiseen viihtyisään oleskeluun. Asunnot ovat avaria, eri ikäryhmille ja elämäntilanteille

sopivia. Asuntojen alakerta tarjoaa yhteisöllistä oleskelutilaa asukkailleen omalle asuntopihalle avautuen, ja yläkerran makuuhuoneet mahdollisuuden vetäytymiselle ja rauhoittumiselle. Jokaisella asunnolla on oma katettu asuntoterassi ja aurinkoinen asuntopiha. Asuntojen pohjissa on haluttu tarjota arjen yllellisyyttä ja kodikkuuden lämpöä.

Karla Sivula, arkkitehti SAFA, Arkkitehdit Sivula & Sivula

# Mereren ja luonnon välittömässä läheisyydessä

*Ihastu Jollaksen kauniiseen luontoon, upeisiin rantoihin ja tietenkin hyviin ulkoilumahdollisuuksiin. Lisäksi alueella on useita päiväkoteja ja kouluja, joten elämä sujuu, kun tärkeimmät palvelut ovat lähellä.*

Lähimpään ruokakauppaan on muutaman sadan metrin matka. Ruokakaupan yhteydessä on myös kaupunkipyörät. Laajemmat palvelut ovat noin kahden kilometrin päässä Kauppakeskus Saaressa. Taloyhtiön tontin vierestä kulkee linja-auto suoraan Herttoniemeeseen.

Veneilijän on helppo harrastaa, sillä Sarvaston venekerho on aivan vieressä. Satama tarjoaa mukavia palveluita kaikille, nauti satamakahvilan herkuista ja paistattele päivää veden äärellä. Ulkoilumahdollisuuksia riittää myös maalla. Jollaksen rämeen luonnonsuojelualueella on pitkospuureitit, merestä nautit kallioisilla rannoilla ja uimaan pääset kätevästi esimerkiksi Furuvikin hiekkarannalta.

Jollaksen oma helmi on navettaan rakennettu pizzeria, joka ihastuttaa ja vie matkalle Italian makuihin.





## Palvelut



### JULKINEN LIIKENNE

Bussipysäkki n. 50 m  
Herttoniemen metroasema n. 4,3 km



### PÄIVÄKODIT

Päiväkoti Jollas n. 800 m  
Päiväkoti Puusakulma n. 1,1 km  
Päiväkoti Tahvonlahti n. 1,3 km



### KOULUT

Poikkilaakson alakoulu n. 1,6 km  
Laajasalon peruskoulu n. 1,7 km  
Laajasalon yläaste n. 1,9 km



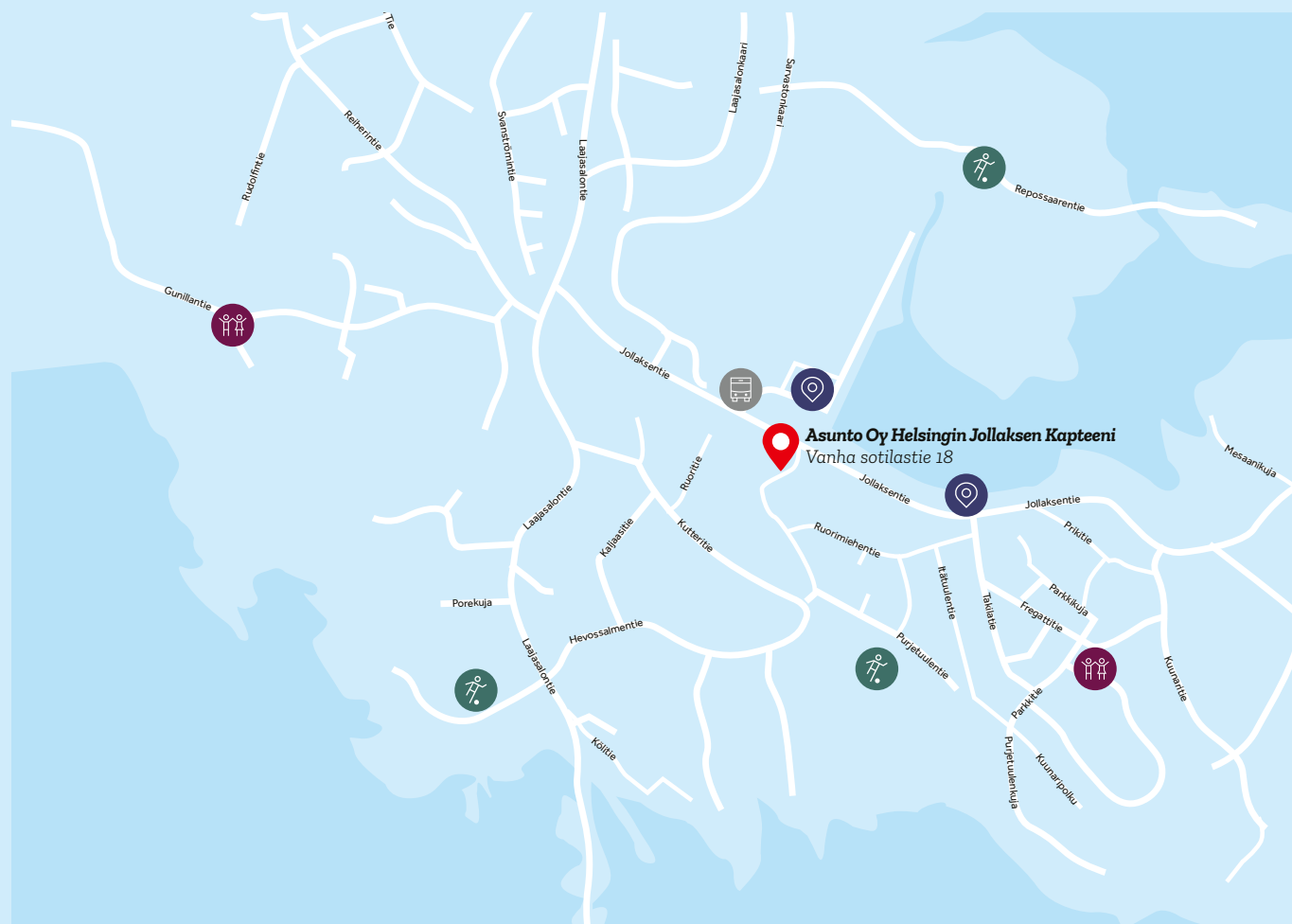
### MUUT PALVELUT

Alepa n. 350 m  
Sarvaston venesatama n. 550 m  
Kauppakeskus Saari n. 1,8 km



### LIIKUNTAPAIKAT

Jollaksen rämeen  
luonnonsuojelualue n. 700 m  
Laajasalon tennishalli n. 1,1 km  
Laajasalon golfkenttä n. 1,3 km  
Hevossalmen uimaranta n. 1,3 km



Sijaintikartta on viitteellinen.

# Moderni koti kutsuu asumaan mukavasti

Asunto Oy Helsingin Jollaksen Kapteenissa on 16 uutta rivi- ja paritalokotia. Modernissa taloyhtiössä on tilavia asuntoja aina kolmioista neljän ja viiden huoneen koteihin. Asunnot ovat kooltaan 90,5–139,5 m<sup>2</sup>, joten näissä kodeissa todella riittää tilaa mukavalle elämälle.

Jollaksen Kapteenin kaikissa kodeissa on oma sauna, katettu terassi ja tietenkin hyvin suunniteltu avara pohjaratkaisu. Taloyhtiöllä on yhteensä 25 autopaikkaa, joista 17 on autokatoksissa. Kaikille autopaikoille on mahdollista hankkia sähköauton latauslaite lisähintaisena muutostyönä.

Jokaiseen kotiin kuuluu katetun terassin lisäksi istutuksin tai aidalla rajattu piha-alue. Taloyhtiön lämmitysmuoto on maalämpö, ja kaikissa kodeissa on vesikiertoinen lattialämmitys. Muutostyönä kotiin voidaan asentaa ilmalämpöpumppu.

## Millaisen kodin sinä haluat?

Omassa kodissa on mukava olla, kun olet itse saanut valita mieleisesi sisustustyyliin. Osassa kodeissa voit vaikuttaa myös kotisi pohjaratkaisuun. Valitse mieleisesi keittiökaappien ovet, tasot, laatat, tehosteseinät ja lattiat veloitusetta Laptin omasta mallistosta. Lisähintaisina muutostöinä toteutamme yksilöllisimmätkin toiveet.

Osoitteessa [lapti.fi/jollaksenkapteeni](http://lapti.fi/jollaksenkapteeni) voit tutustua Jollaksen Kapteenin materiaali-esitteeseen. Vaihtoehdot ovat suuntaa antavia, mutta lisää tietoa saat asukaspalveluvastaaviltamme. Autamme sinua suunnittelemaan juuri sinunlaisesi kodin.



Autamme sinua suunnittelemaan juuri sinunlaisesi kodin.

Viitteellinen kuva 5h+kt+s, 139,5 m<sup>2</sup> asunnosta.



Viitteellinen kuva 5h+kt+s, 139,5 m<sup>2</sup> asunnosta.



Viitteellinen kuva 4h+kt+s, 107,5 m<sup>2</sup> asunnosta.

# Toimivia koteja toimivaan arkeen

## Asuntoyhtiö

Asunto Oy Helsingin Jollaksen Kapteeni  
Vanha sotilastie 18, 00850 Helsinki

Asunto Oy Helsingin Jollaksen Kapteeni on rivitaloista ja paritaloista koostuva yhtiö Helsingin Jollaksessa. Yhtiöön kuuluu neljä paritaloa ja kaksi rivitaloa. Kaikki asunnot ovat kaksikerroksisia. Asuntoja on yhteensä 16. Yhtiöllä on 25 autopaikkaa, joista 17 sijaitsee autokatoksissa ja loput ovat pihapaikkoja. Yksi pihapaikoista on liikuntaesteiselle mitoitettu autopaikka.

## Huoneistojakauma

3h+kt+s	90,5 m <sup>2</sup>	2 kpl
4h+kt+s+askartelutila	107,5 m <sup>2</sup>	6 kpl
5h+kt+s+askartelutila	139,5 m <sup>2</sup>	6 kpl
5h+kt+s+askartelutila	154,5 m <sup>2</sup>	2 kpl

## Yleiset tilat

Rakennuksen tekniset tilat, väestönsuoja ja D-talon irtaimisto-varastot sijoittuvat erillisiin rakennuksiin yhtiön piha-alueella. Yhteispihalla sijaitsee myös leikki- ja oleskelualue sekä tomutus.

## Tontin tiedot

Paikkakunta: Helsinki	Huoneistoala: 1972 m <sup>2</sup>
Kaupunginosa: 49. Laajasalo	Kerrosala: 2462 m <sup>2</sup>
Kortteli: 49117	Tontin omistus:
Tontti: -	As Oy Helsingin Jollaksen
Tontin pinta-ala: n. 6161 m <sup>2</sup>	Kapteeni
Asuntojen lukumäärä: 16	

## Asemakaava

Alueella on lainvoimainen asemakaava. Alueen kaavoituksesta ja rakentamisesta saa lisätietoja Helsingin kaupungilta.

## Arvioitu valmistuminen

Syksy 2024

## Energialuokka

A

## Arkkitehtisuunnittelu

Arkkitehdit Sivula & Sivula Oy

## Huoneistoluettelo

### TALO A

A1	5h+kt+s+ask.	139,5 m <sup>2</sup>
A2	5h+kt+s+ask.	139,5 m <sup>2</sup>

### TALO B

B3	5h+kt+s+ask.	139,5 m <sup>2</sup>
B4	5h+kt+s+ask.	139,5 m <sup>2</sup>

### TALO C

C5	5h+kt+s+ask.	154,5 m <sup>2</sup>
C6	5h+kt+s+ask.	154,5 m <sup>2</sup>

### TALO D

D7	4h+kt+s+ask.	107,5 m <sup>2</sup>
D8	3h+kt+s	90,5 m <sup>2</sup>
D9	3h+kt+s	90,5 m <sup>2</sup>
D10	4h+kt+s+ask.	107,5 m <sup>2</sup>

### TALO E

E11	5h+kt+s+ask.	139,5 m <sup>2</sup>
E12	5h+kt+s+ask.	139,5 m <sup>2</sup>

### TALO F

F13	4h+kt+s+ask.	107,5 m <sup>2</sup>
F14	4h+kt+s+ask.	107,5 m <sup>2</sup>
F15	4h+kt+s+ask.	107,5 m <sup>2</sup>
F16	4h+kt+s+ask.	107,5 m <sup>2</sup>





Rakennuttaja pidättää oikeuden suunnitelmamuutoksiin.

# Helppoa ja mukavaa asumista

## Piirustusmerkkien selitykset



Jäikaappi,  
pakastin



Kuivausrumpu  
(varaus)



Uuni, mikroaaltouuni  
(varaus)



Ilmanvaihdon  
lämmönlaitteen otolla



Liesitaso, liesituuletin  
leveys 600 mm



Tankokaappi



Astianpesukone  
(tason alla) leveys 600 mm



Hyllykaappi



Allas, hana  
(tasoon upotettu)



Siivouskaappi



Mikroaaltouuni  
(varaus)



Ryhmäkeskus



Liesitaso, liesituuletin,  
uuni leveys 600 mm



Jakotukki



Allas, hana ja  
käsisuihku



Alaslaskukatto/kotelo



WC-istuin



Syöksyputki



Suihku, suihkuseinä



Esteettömyyttä kuvaava  
pyörähäydysympyrä



Sähkökiuas  
(lattia-asennus)



Lattiakaivo



Pyykkikaappi



Pyykinpesukone  
(varaus)

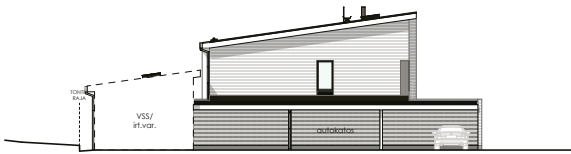
ET	Eteinen	MH	Makuuhuone	S	Sauna
KT	Keittotila	VH	Vaatehuone	RT	Ruokailutila
OH	Olohuone	KH	Kylpyhuone	VAR.	Varasto



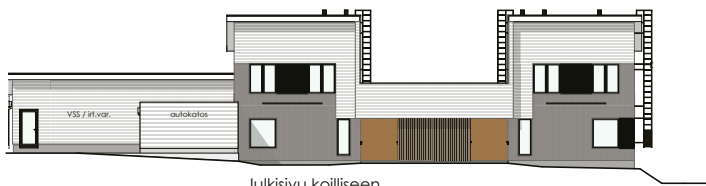
Viitteellinen kuva kohteesta

# Julkisivut

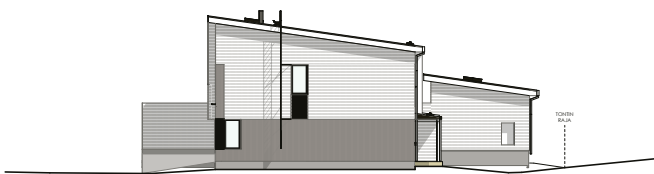
## Talo A



Julkisivu luoteeseen



Julkisivu koilliseen

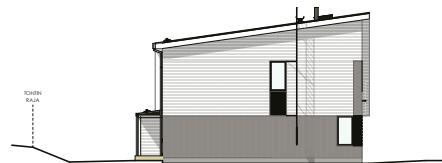


Julkisivu kaakkoon

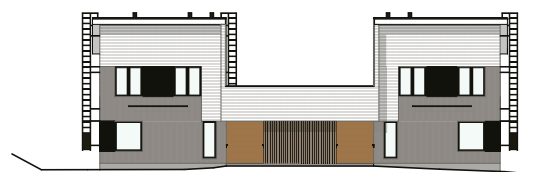


Julkisivu lounaaseen

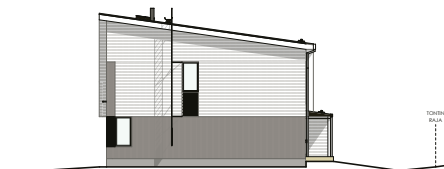
## Talo B



Julkisivu luoteeseen



Julkisivu koilliseen



Julkisivu kaakkoon

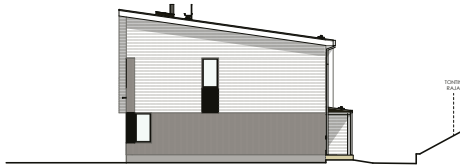


Julkisivu lounaaseen

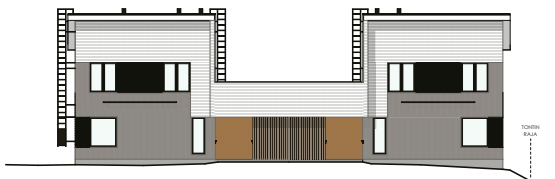
Rakennuttaja pidättää oikeuden suunnitelmamuutoksiin.

# Julkisivut

## Talo C



Julkisivu luoteeseen



Julkisivu koilliseen



Julkisivu kaakkoon



Julkisivu lounaaseen

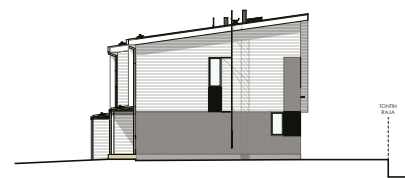
## Talo D



Julkisivu luoteeseen



Julkisivu koilliseen



Julkisivu kaakkoon



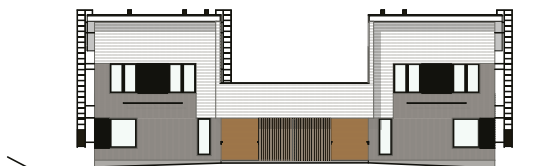
Julkisivu lounaaseen

# Julkisivut

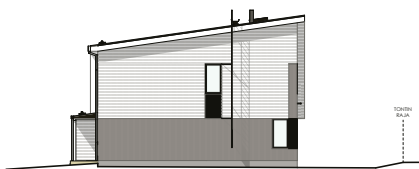
Talo E



Julkisivu luoteeseen



Julkisivu koilliseen



Julkisivu kaakkoon

TALO F

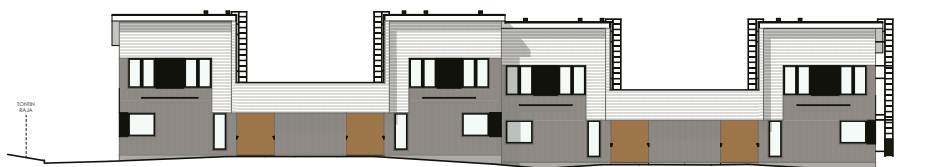


Julkisivu lounaaseen

Talo F



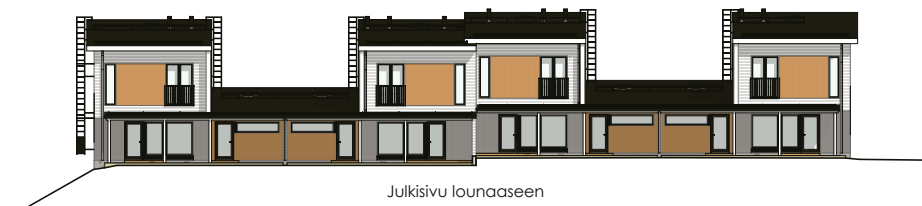
Julkisivu luoteeseen



Julkisivu koilliseen



Julkisivu kaakkoon



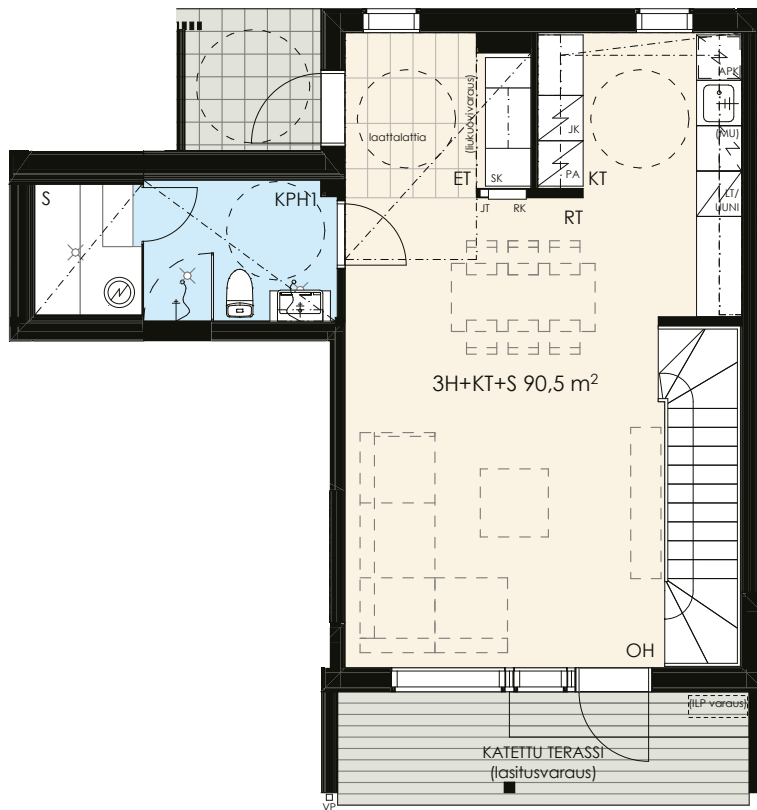
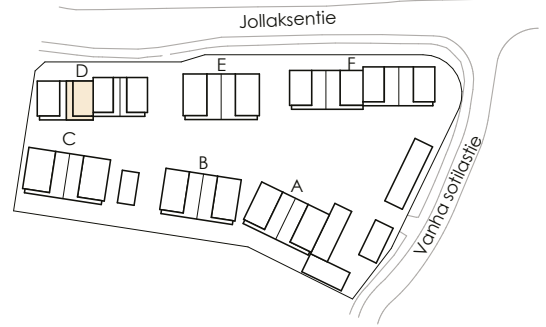
Julkisivu lounaaseen

Rakennuttaja pidättää oikeuden suunnitelmamuutoksiin.

Pohjapiirros

**90,5** m<sup>2</sup>  
3H+KT+S

ASUNTO  
D8

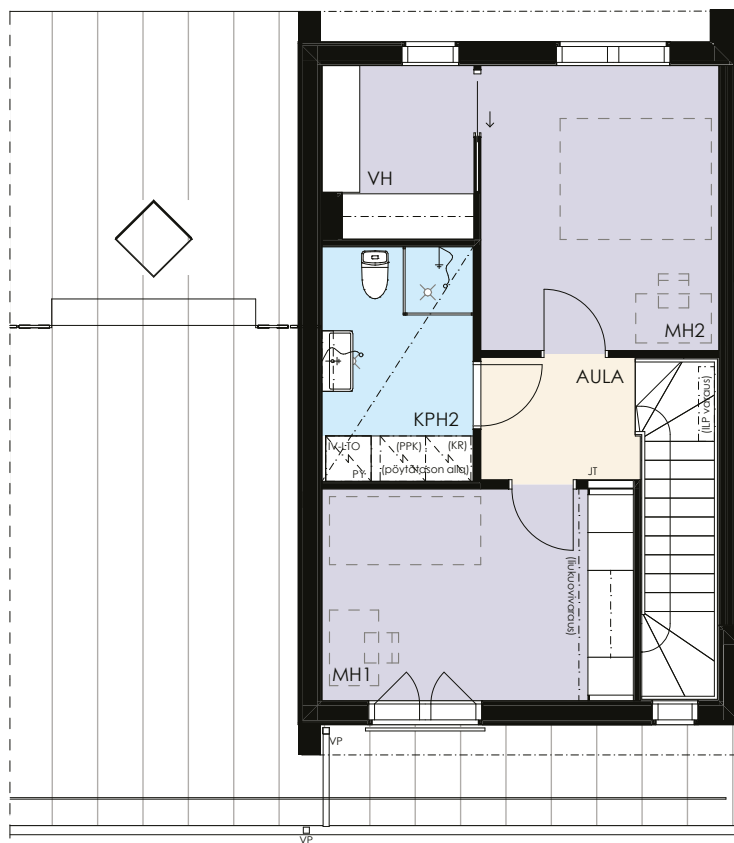


1. krs

Pohjapiirros

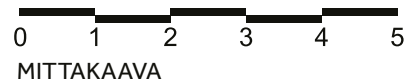
**90,5** m<sup>2</sup>  
**3H+KT+S**

ASUNTO  
D8



2. krs

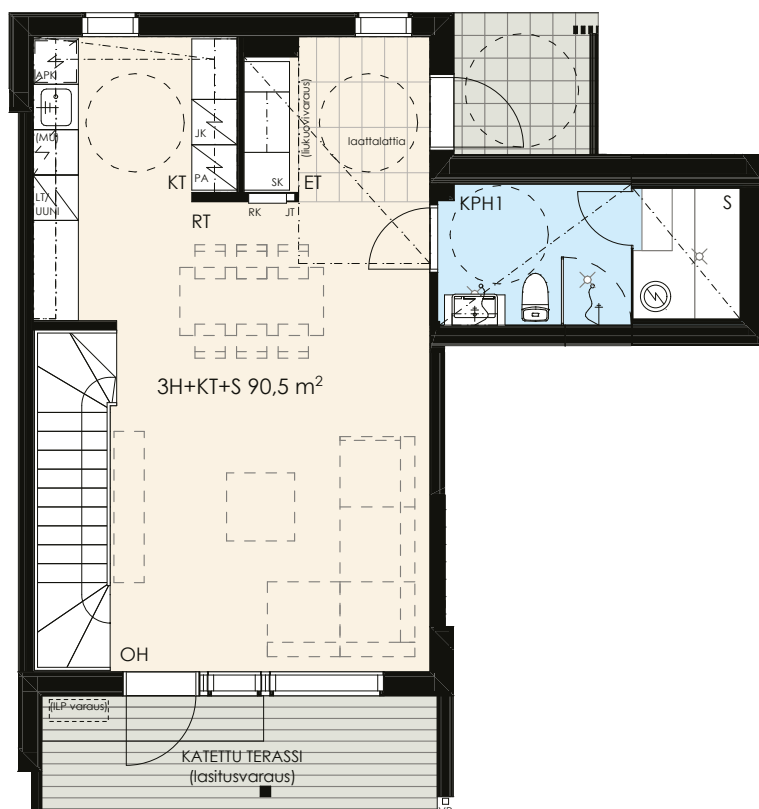
Rakennuttaja pidättää oikeuden suunnitelmamuutoksiin.



Pohjapiirros

**90,5** m<sup>2</sup>  
3H+KT+S

ASUNTO  
D9



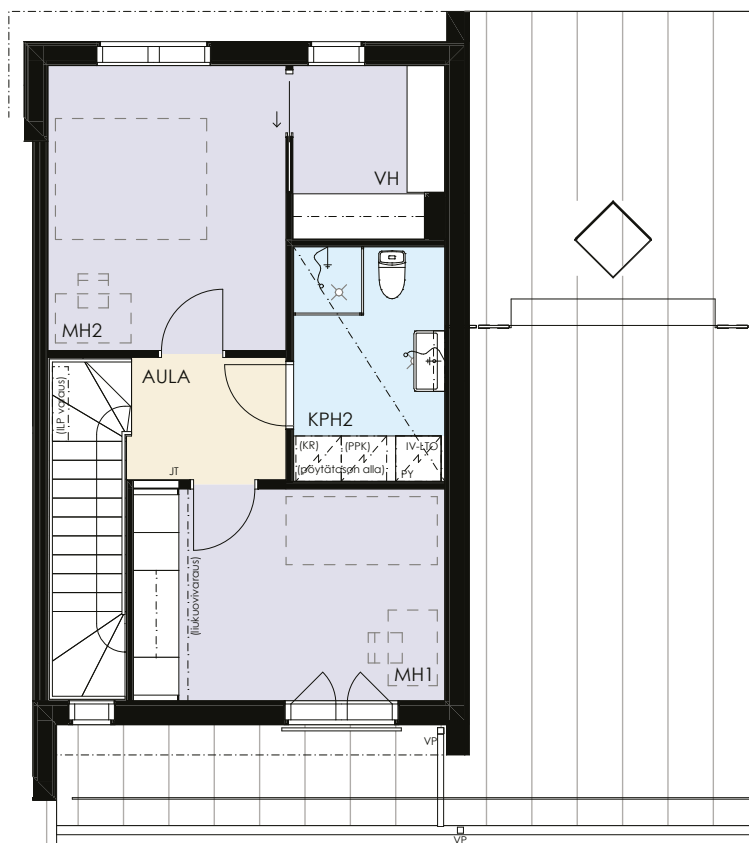
1. krs



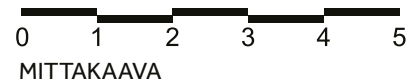
Pohjapiirros

**90,5** m<sup>2</sup>  
**3H+KT+S**

ASUNTO  
D9



2. krs

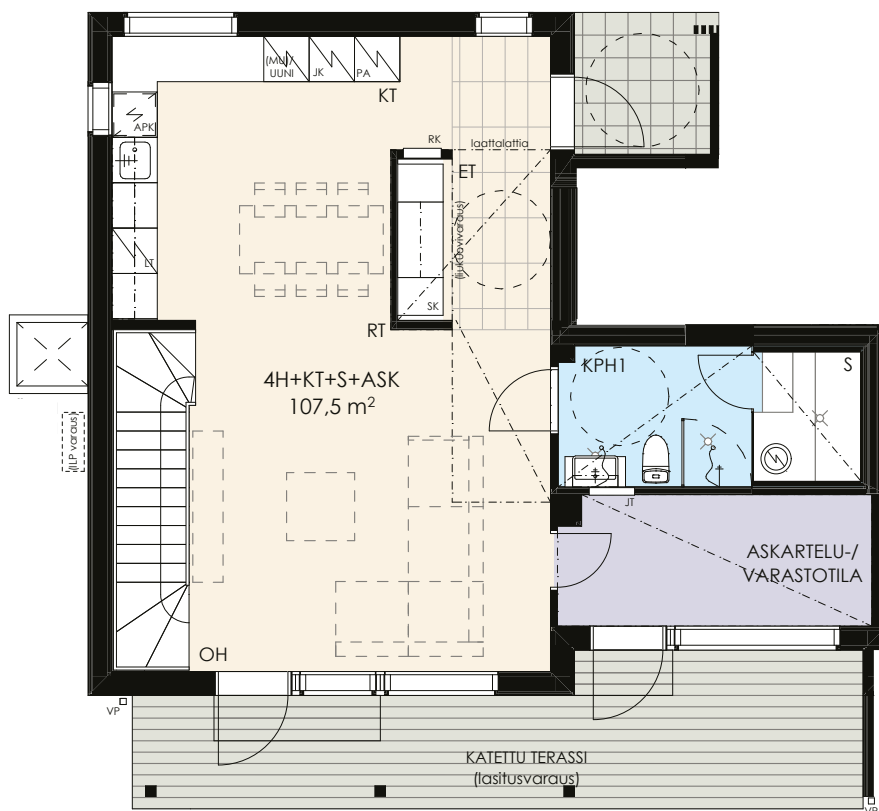
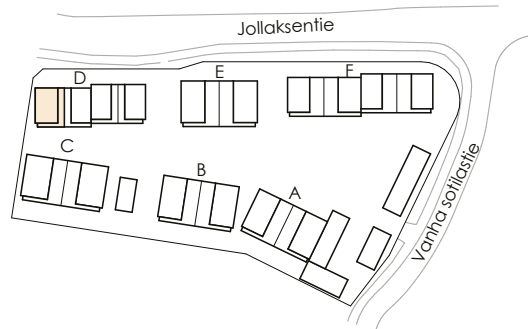


Rakennuttaja pidättää oikeuden suunnitelmamuutoksiin.

Pohjapiirros

**107,5 m<sup>2</sup>**  
4H+KT+S+ASK.

ASUNTO  
D7

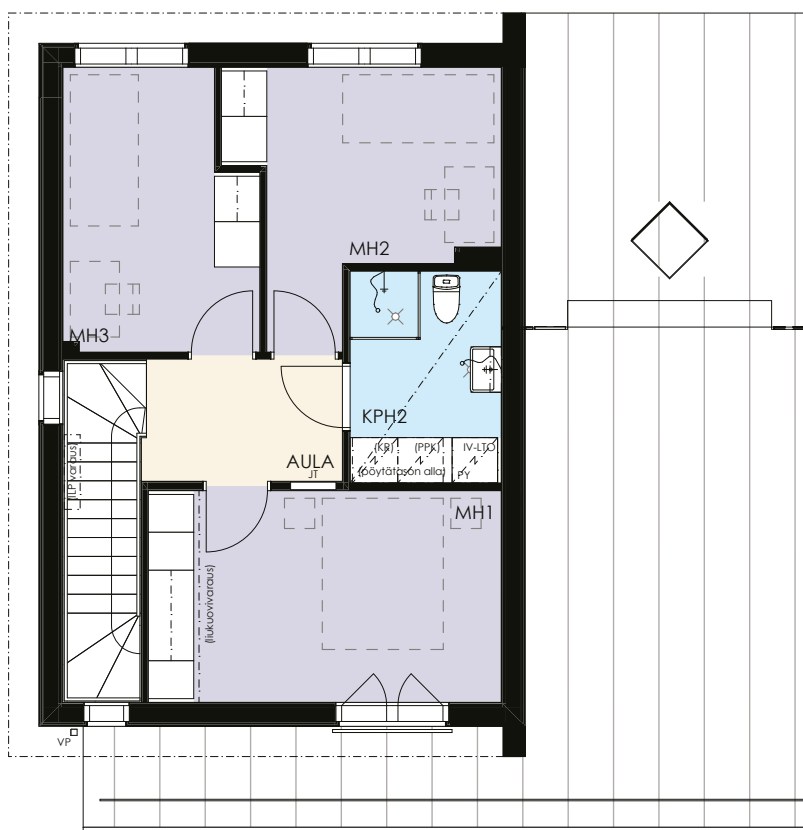


1. krs

Pohjapiirros

**107,5 m<sup>2</sup>**  
**4H+KT+S+ASK.**

ASUNTO  
D7



2. krs

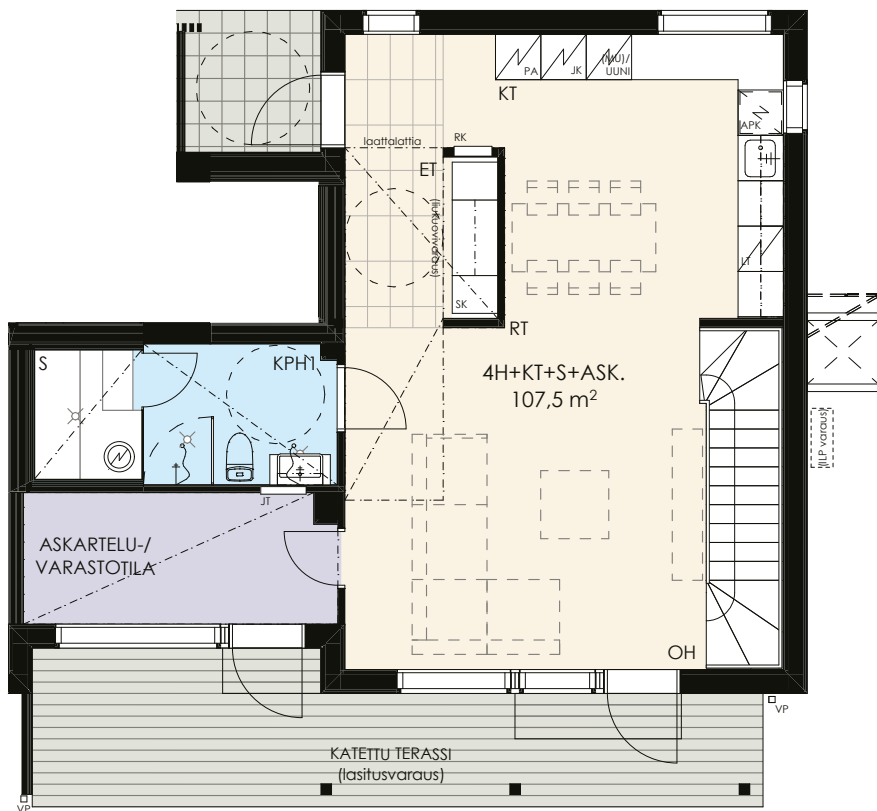
Rakennuttaja pidättää oikeuden suunnitelmamuutoksiin.

0 1 2 3 4 5  
MITTAKAAVA

Pohjapiirros

**107,5** m<sup>2</sup>  
4H+KT+S+ASK.

ASUNTO  
D10

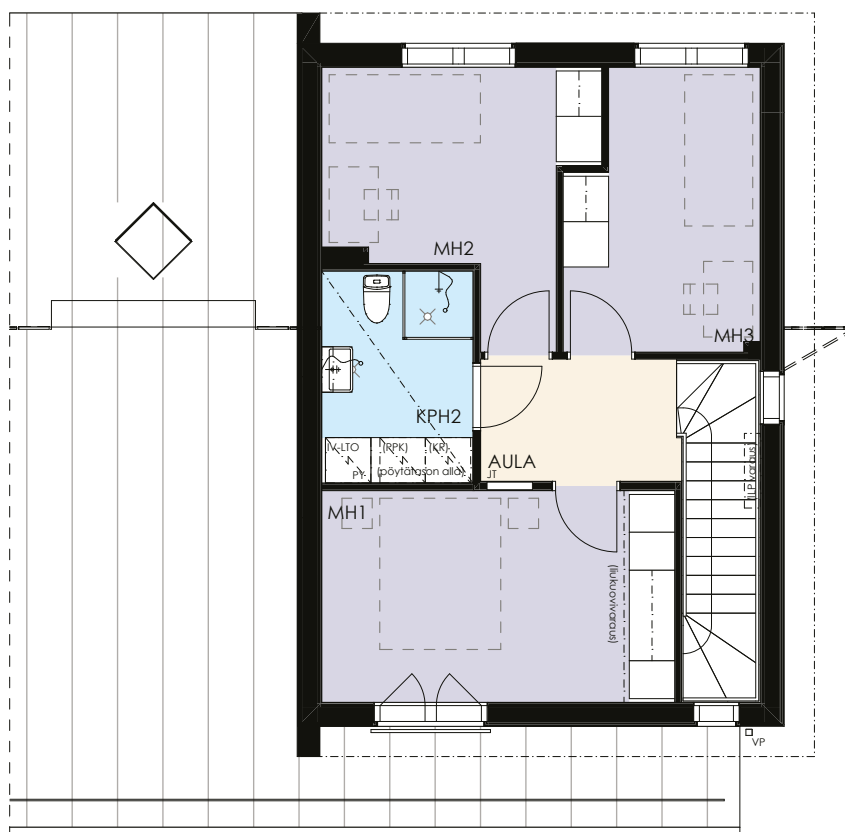


1. krs

Pohjapiirros

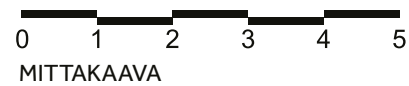
**107,5** m<sup>2</sup>  
4H+KT+S+ASK.

ASUNTO  
D10



2. krs

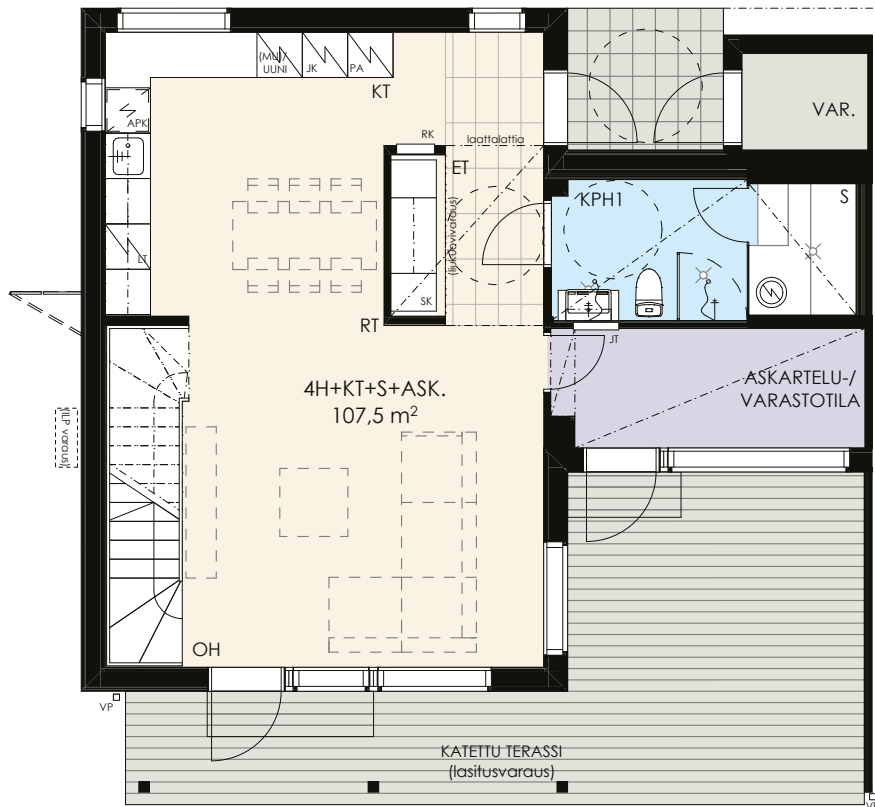
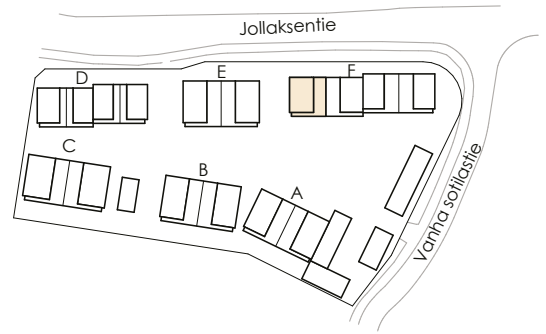
Rakennuttaja pidättää oikeuden suunnitelmamuutoksiin.



Pohjapiirros

**107,5** m<sup>2</sup>  
4H+KT+S+ASK.

ASUNTO  
F13

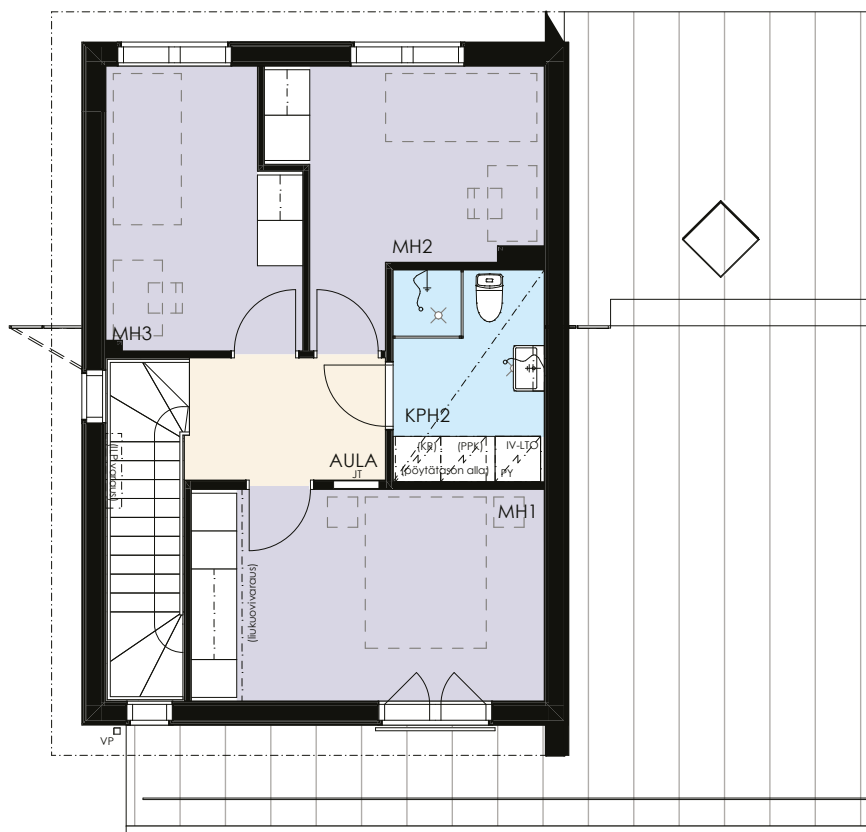


1. krs

Pohjapiirros

**107,5 m<sup>2</sup>**  
**4H+KT+S+ASK.**

ASUNTO  
F13



2. krs

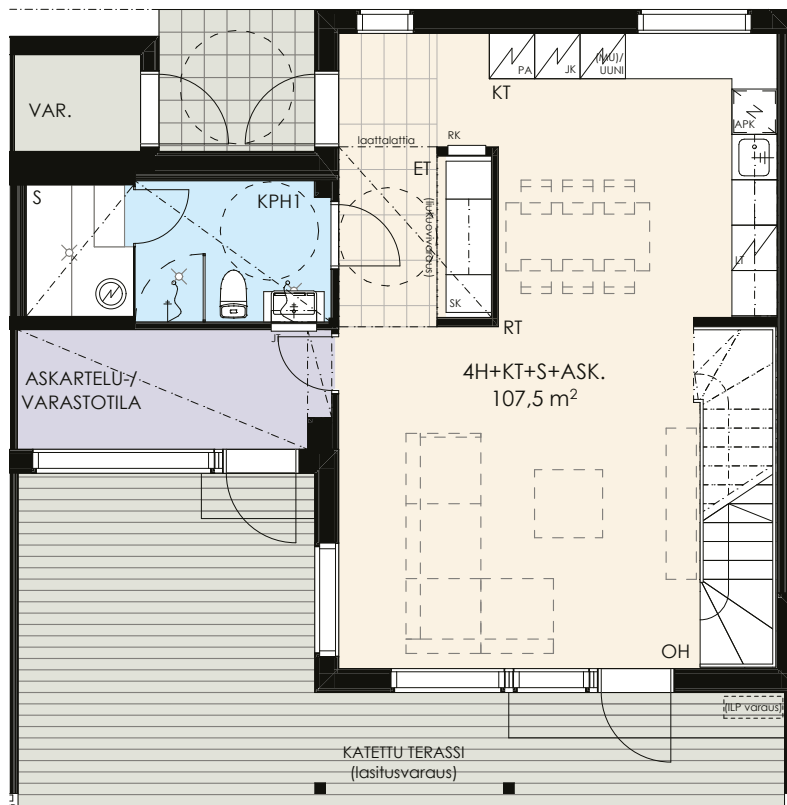
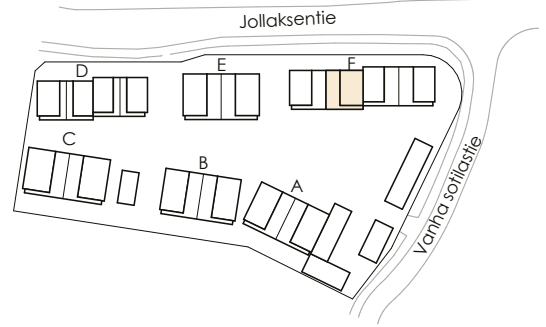
Rakennuttaja pidättää oikeuden suunnitelmamuutoksiin.

0 1 2 3 4 5  
MITTAKAAVA

Pohjapiirros

**107,5** m<sup>2</sup>  
4H+KT+S+ASK.

ASUNTO  
F14



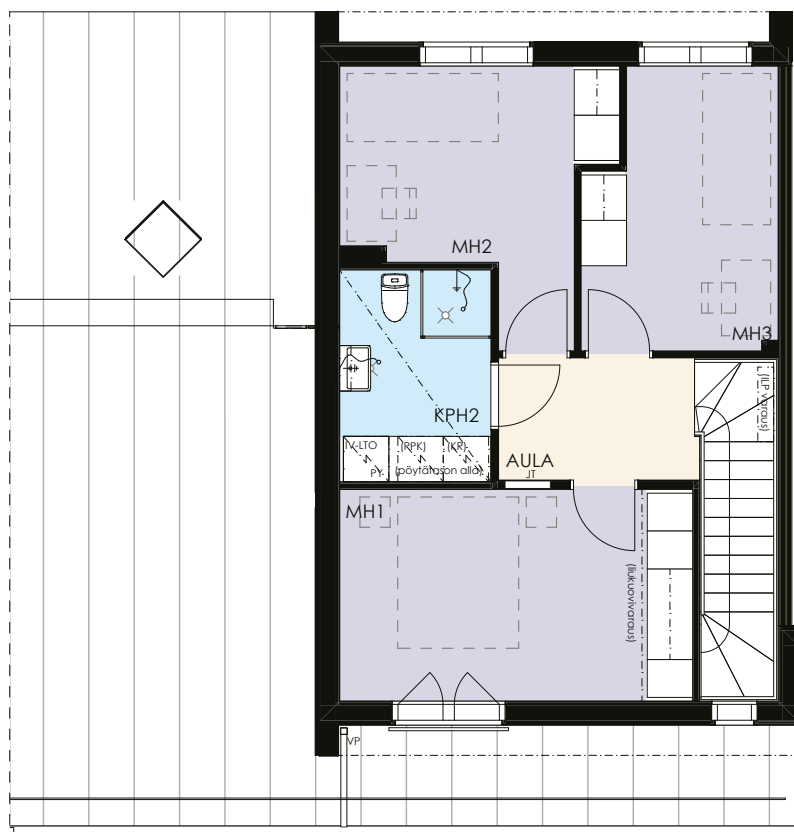
1. krs



Pohjapiirros

**107,5 m<sup>2</sup>**  
4H+KT+S+ASK.

ASUNTO  
F14



2. krs

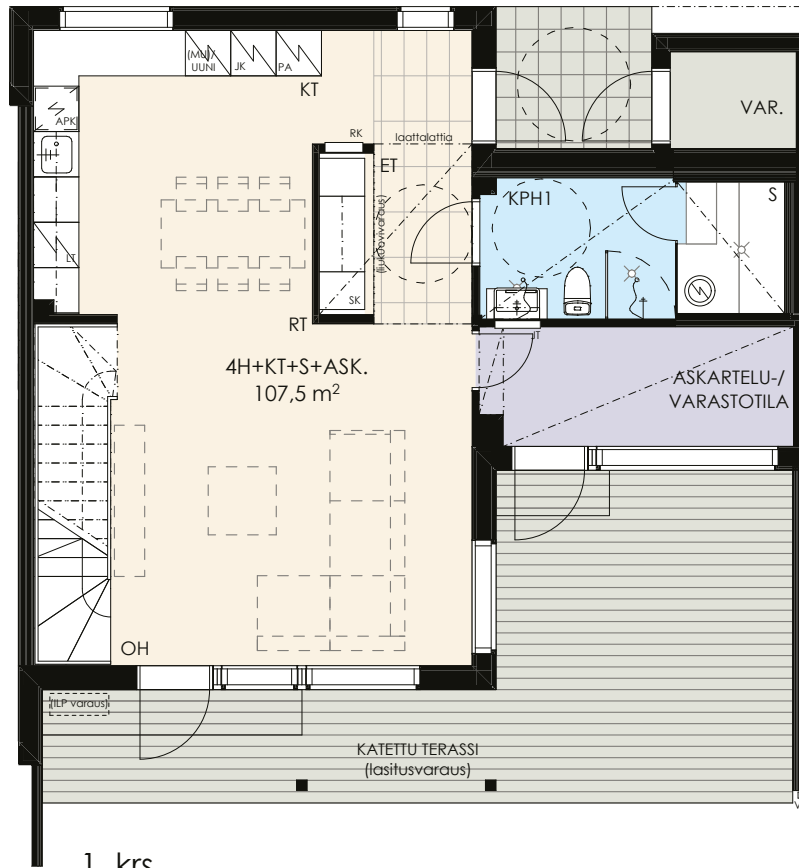
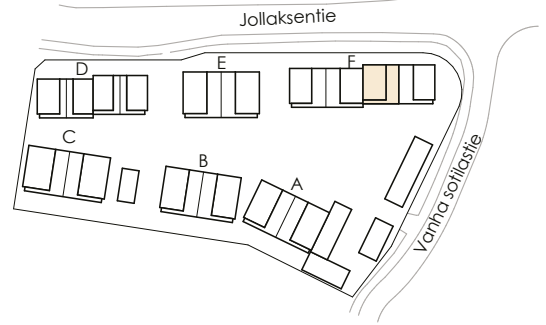
Rakennuttaja pidättää oikeuden suunnitelmamuutoksiin.

0 1 2 3 4 5  
MITTAKAAVA

Pohjapiirros

**107,5 m<sup>2</sup>**  
4H+KT+S+ASK.

ASUNTO  
F15

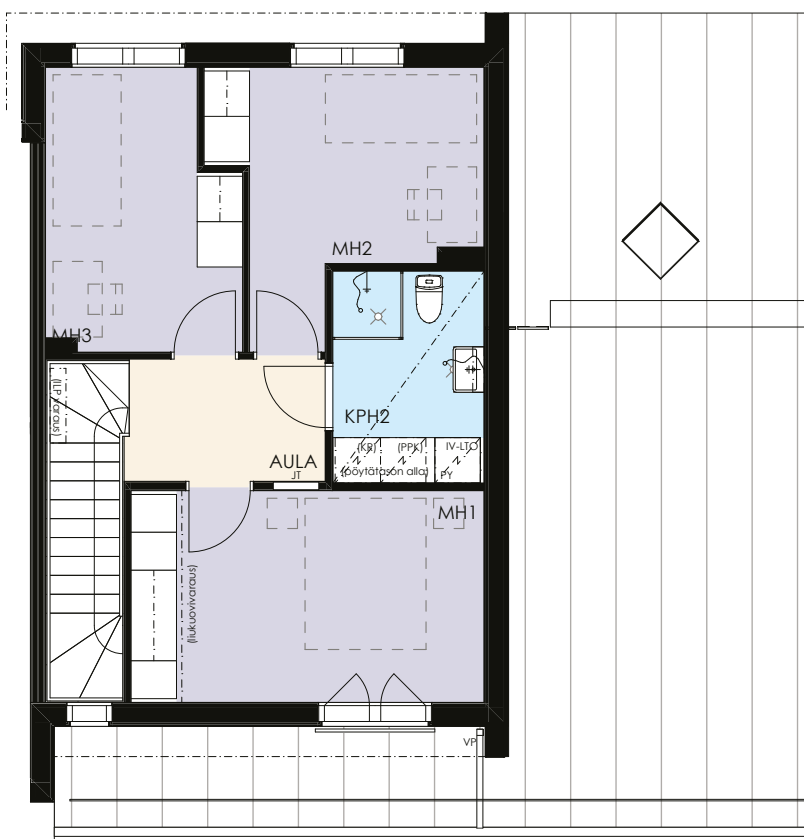


1. krs

Pohjapiirros

**107,5 m<sup>2</sup>**  
**4H+KT+S+ASK.**

ASUNTO  
F15



2. krs

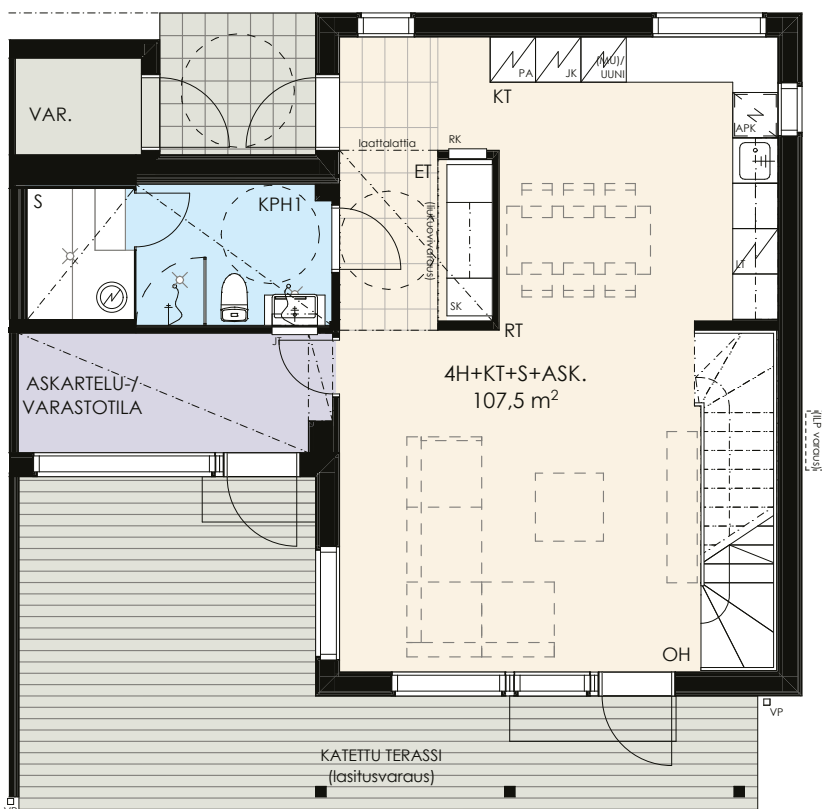
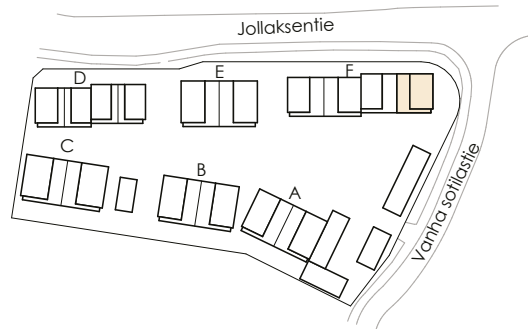
Rakennuttaja pidättää oikeuden suunnitelmamuutoksiin.

0 1 2 3 4 5  
MITTAKAAVA

Pohjapiirros

**107,5 m<sup>2</sup>**  
4H+KT+S+ASK.

ASUNTO  
F16

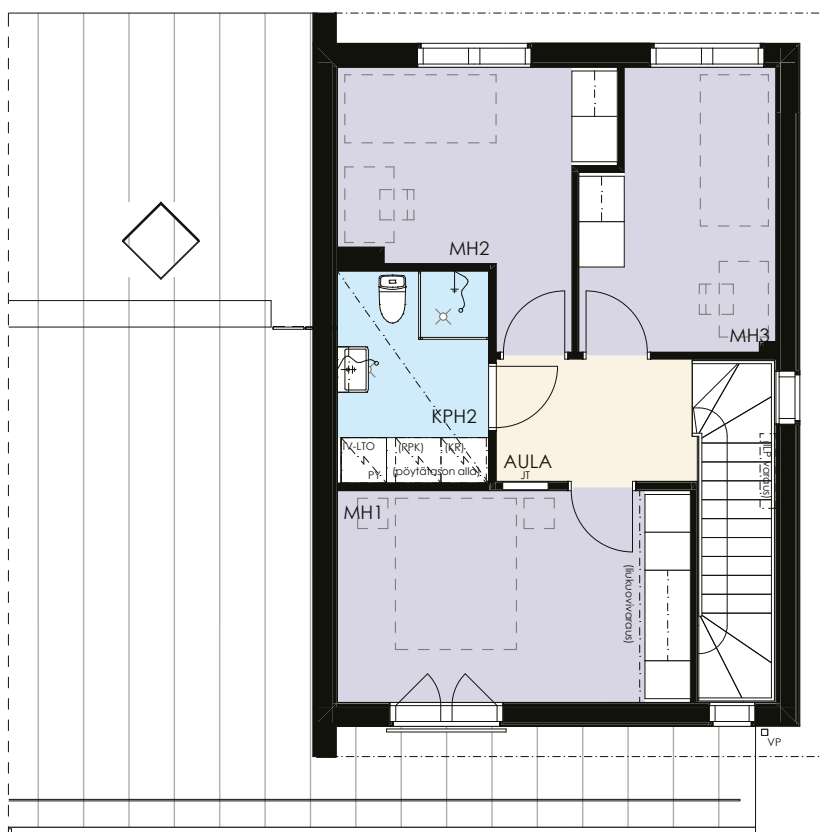


1. krs

Pohjapiirros

**107,5 m<sup>2</sup>**  
**4H+KT+S+ASK.**

ASUNTO  
F16



2. krs

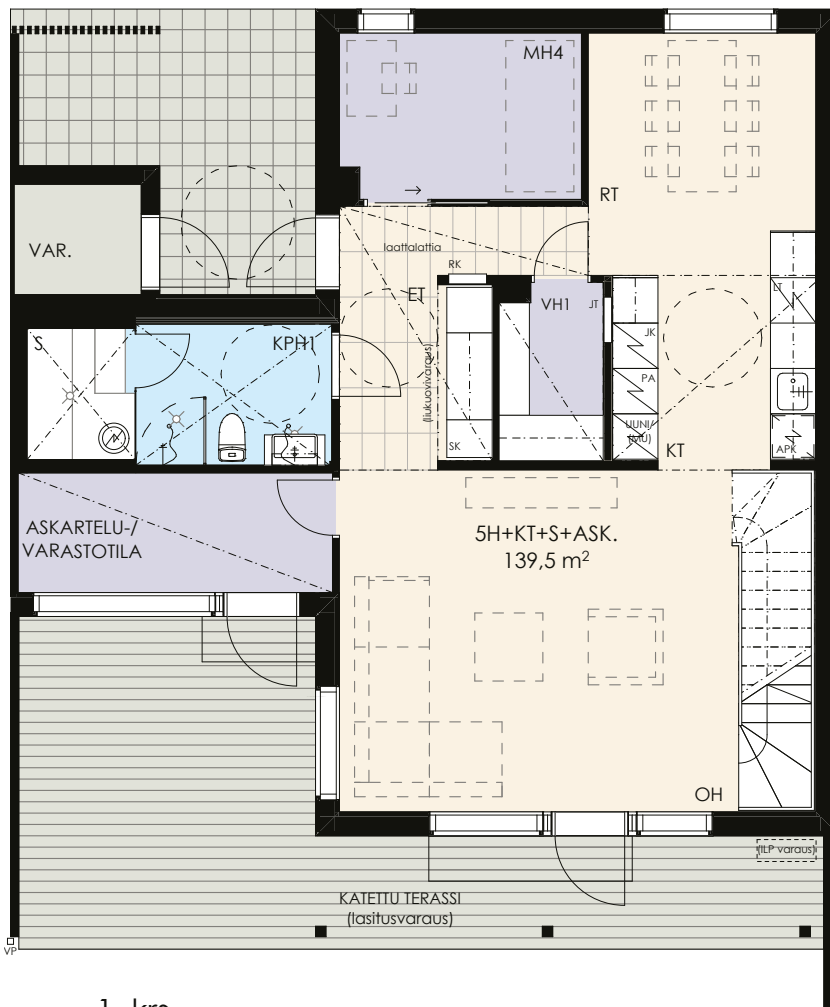
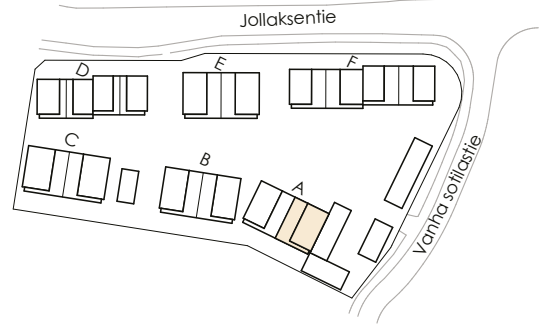
Rakennuttaja pidättää oikeuden suunnitelmamuutoksiin.

0 1 2 3 4 5  
MITTAKAAVA

Pohjapiirros

**139,5 m<sup>2</sup>**  
**5H+KT+S+ASK.**

ASUNTO  
A1

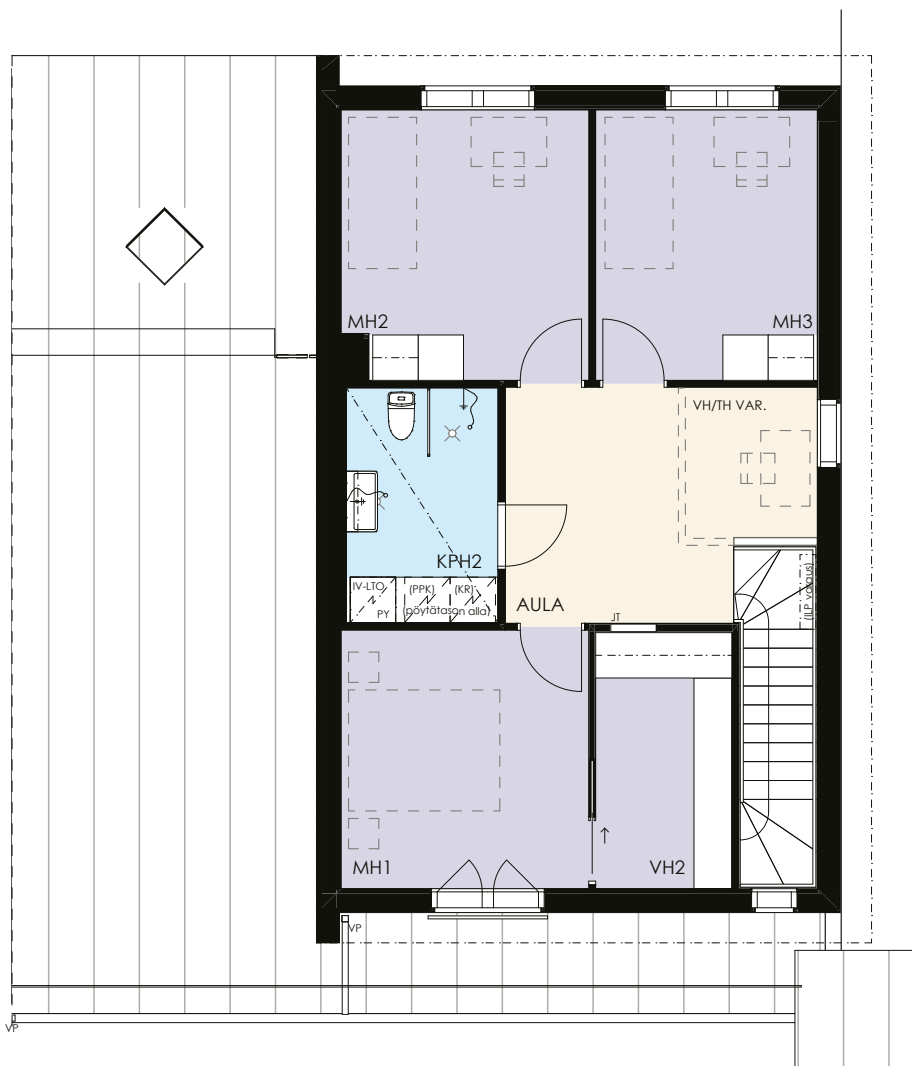


1. krs

Pohjapiirros

**139,5** m<sup>2</sup>  
5H+KT+S+ASK.

ASUNTO  
A1



2. krs

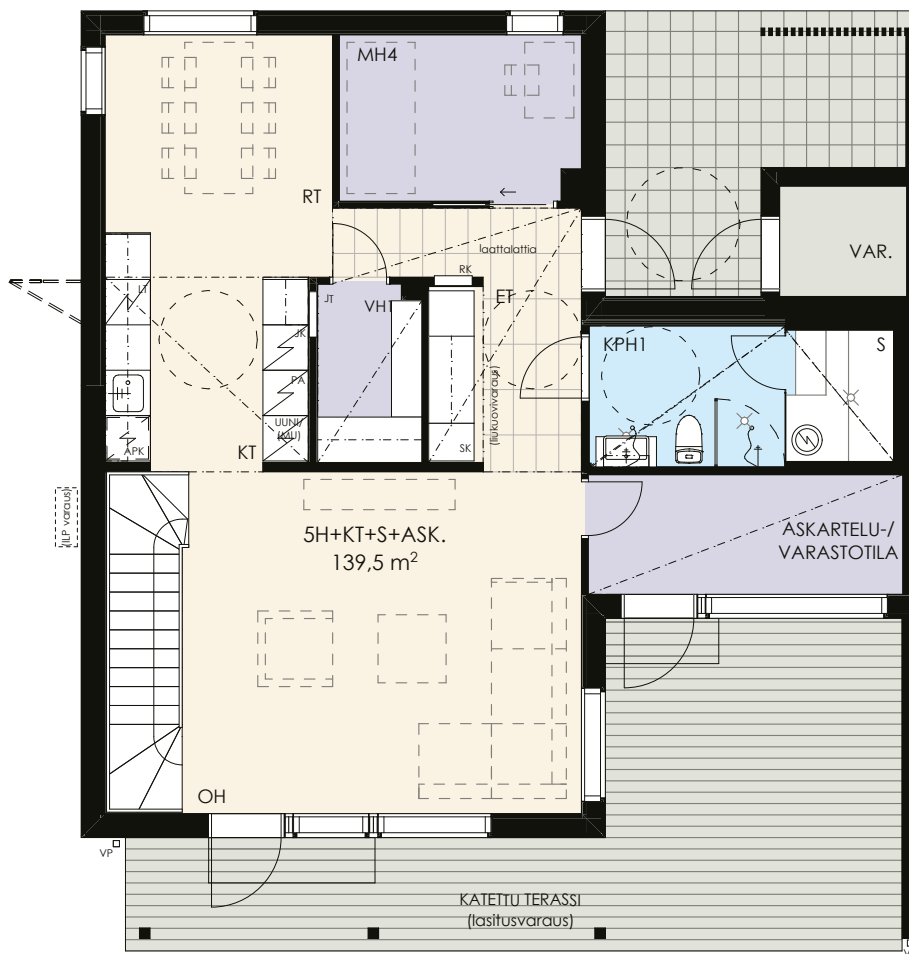
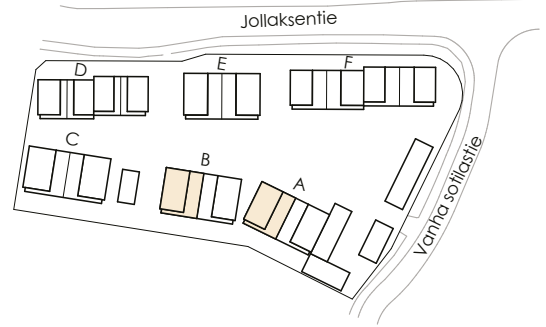
Rakennuttaja pidättää oikeuden suunnitelmamuutoksiin.

0 1 2 3 4 5  
MITTAKAAVA

Pohjapiirros

**139,5 m<sup>2</sup>**  
**5H+KT+S+ASK.**

ASUNNOT  
A2  
B4

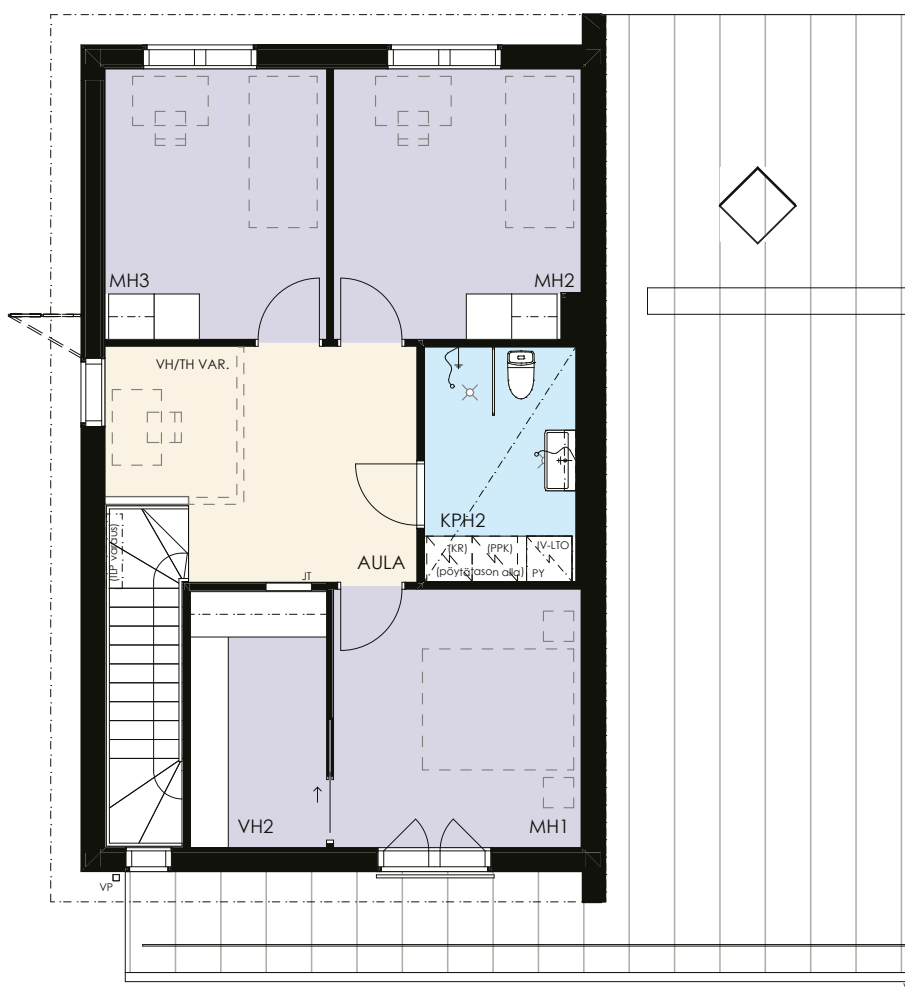




Pohjapiirros

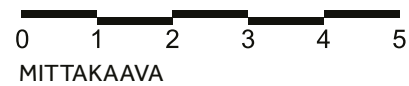
**139,5 m<sup>2</sup>**  
**5H+KT+S+ASK.**

ASUNNOT  
A2  
B4



2. krs

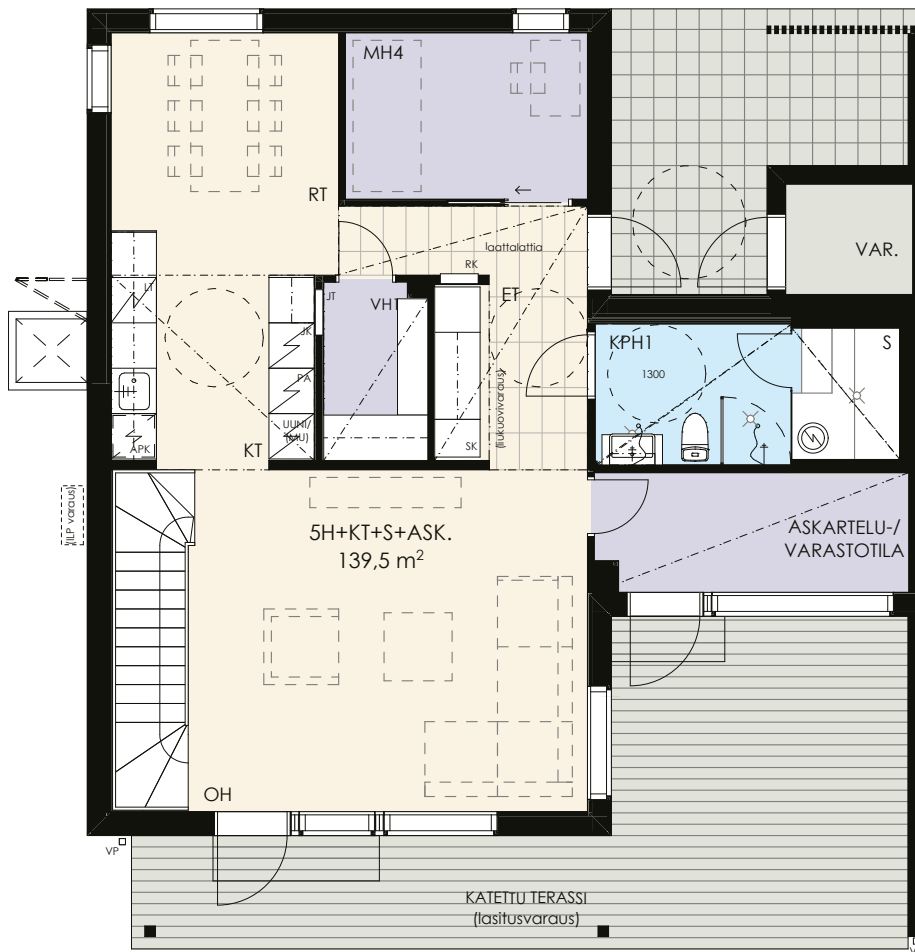
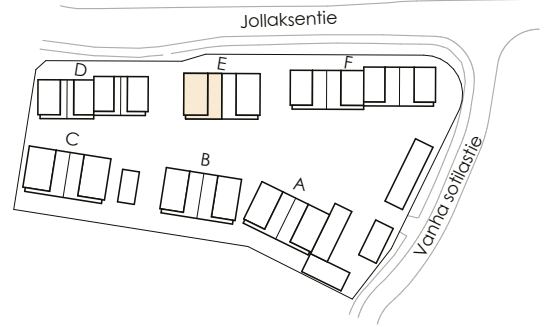
Rakennuttaja pidättää oikeuden suunnitelmamuutoksiin.



Pohjapiirros

**139,5 m<sup>2</sup>**  
**5H+KT+S+ASK.**

ASUNNOT  
E11

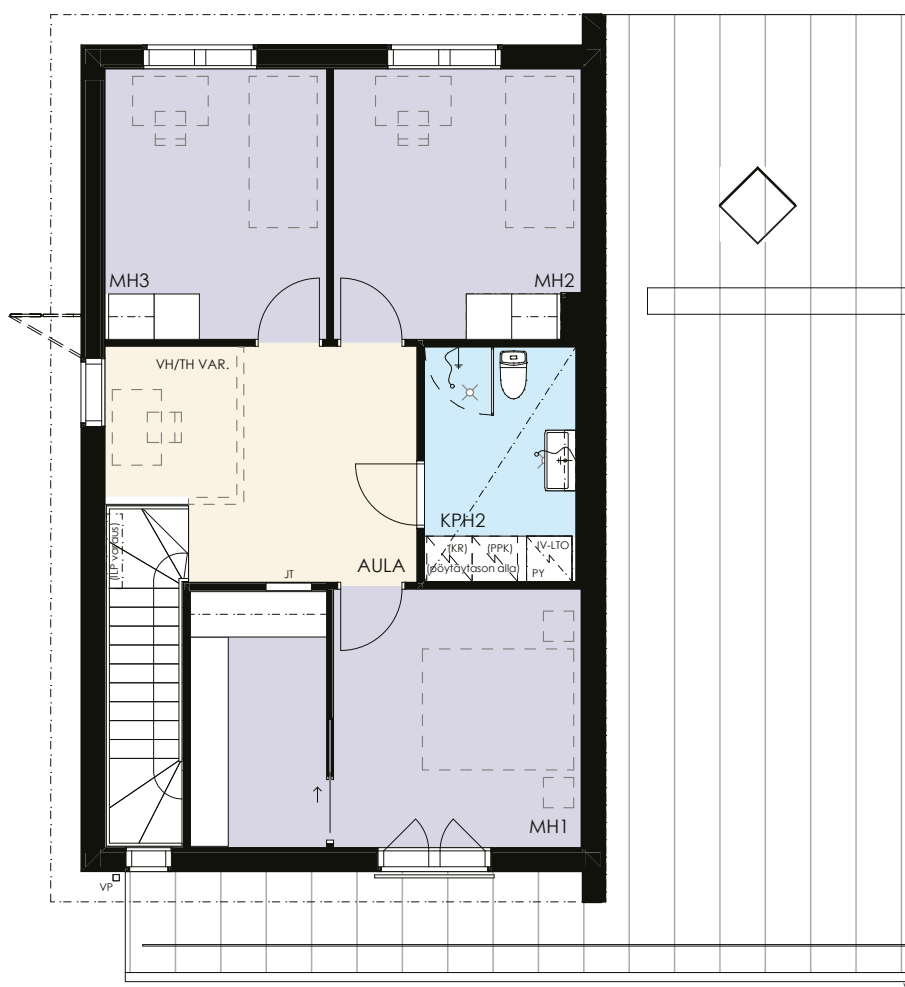


1. krs

Pohjapiirros

**139,5 m<sup>2</sup>**  
**5H+KT+S+ASK.**

ASUNNOT  
E11



2. krs

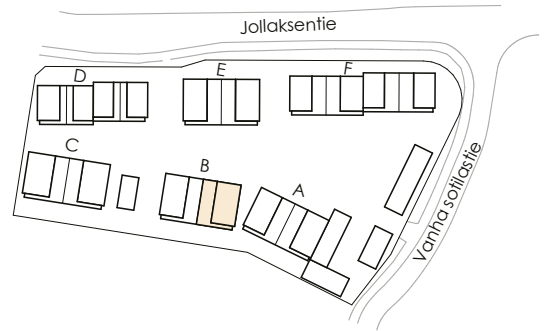
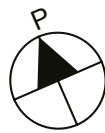
Rakennuttaja pidättää oikeuden suunnitelmamuutoksiin.

0 1 2 3 4 5  
MITTAKAAVA

Pohjapiirros

**139,5 m<sup>2</sup>**  
**5H+KT+S+ASK.**

ASUNTO  
B3

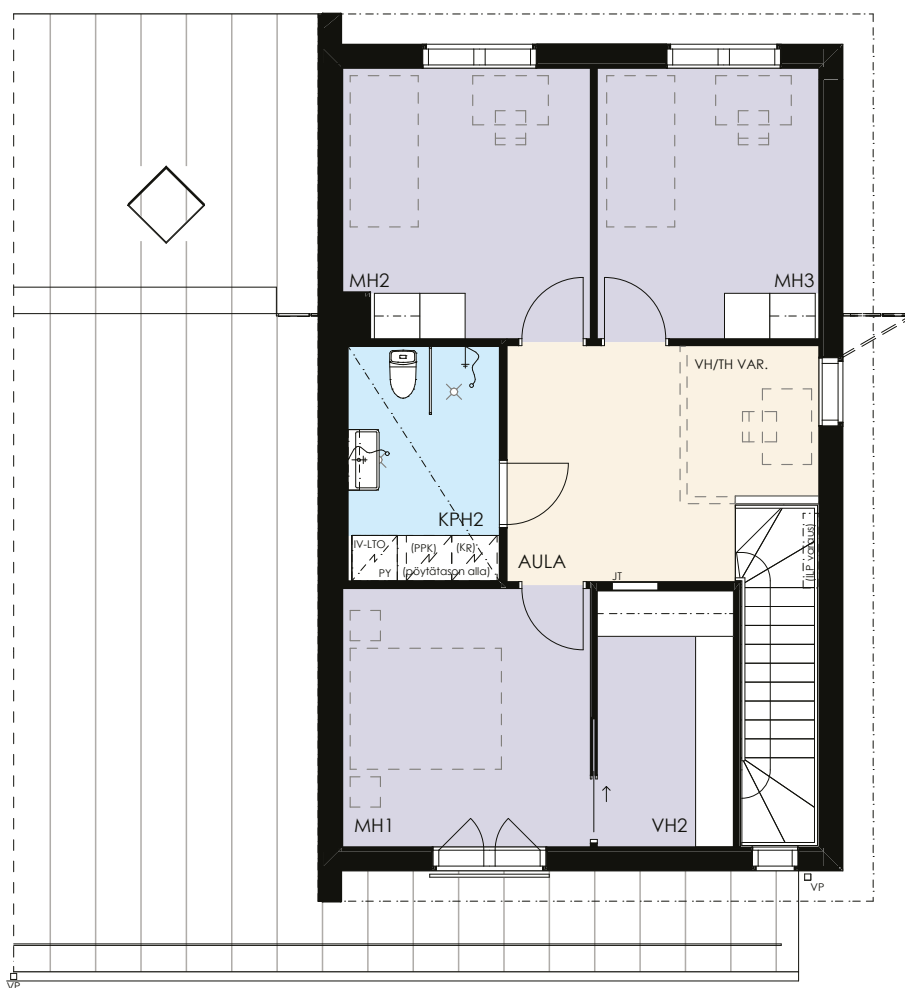


1. krs

Pohjapiirros

**139,5 m<sup>2</sup>**  
**5H+KT+S+ASK.**

ASUNTO  
B3



2. krs

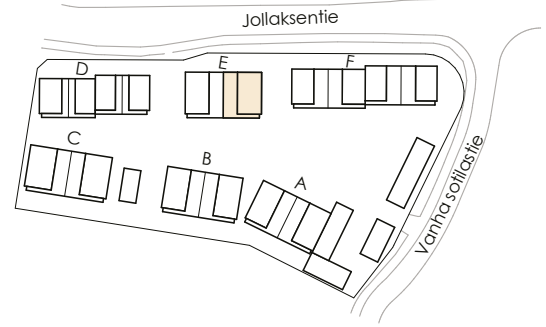
Rakennuttaja pidättää oikeuden suunnitelmamuutoksiin.

0 1 2 3 4 5  
MITTAKAAVA

Pohjapiirros

**139,5 m<sup>2</sup>**  
**5H+KT+S+ASK.**

ASUNTO  
E12

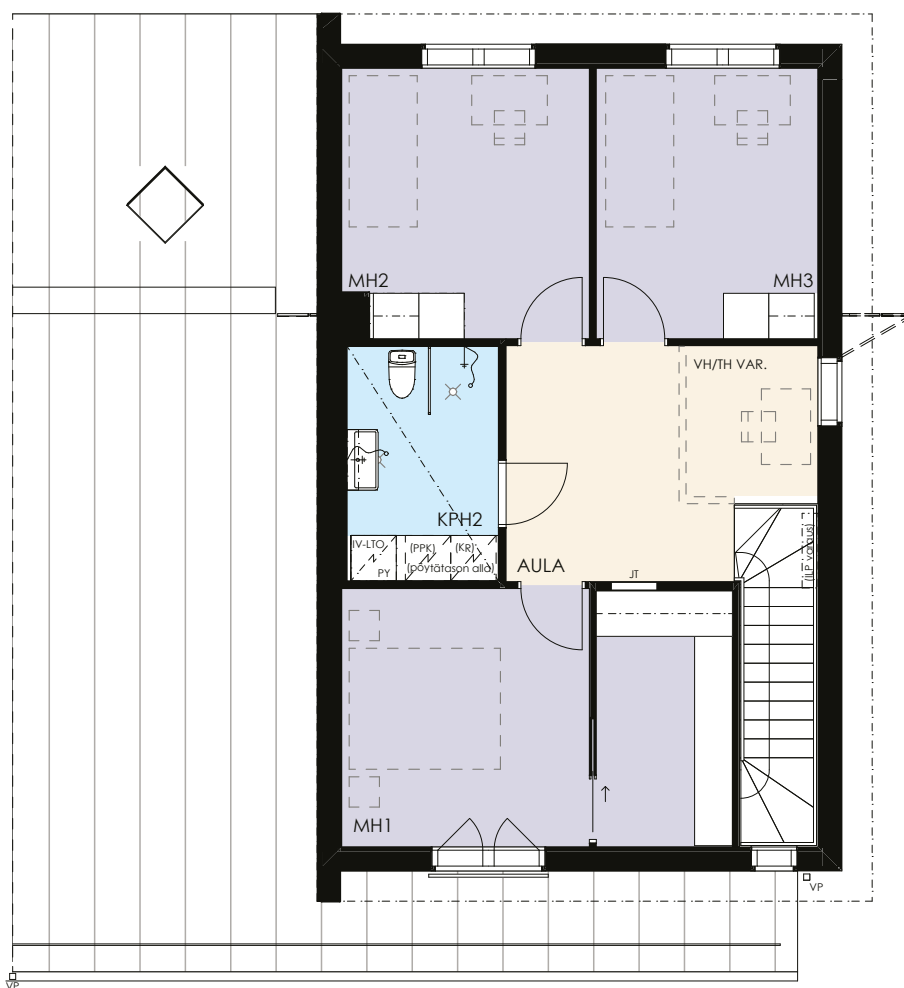


1. krs

Pohjapiirros

**139,5 m<sup>2</sup>**  
**5H+KT+S+ASK.**

ASUNTO  
E12



2. krs

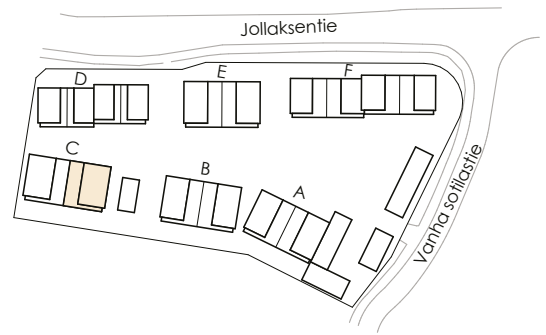
Rakennuttaja pidättää oikeuden suunnitelmamuutoksiin.

0 1 2 3 4 5  
MITTAKAAVA

Pohjapiirros

**154,5 m<sup>2</sup>**  
**5H+KT+S+ASK.**

ASUNTO  
C5



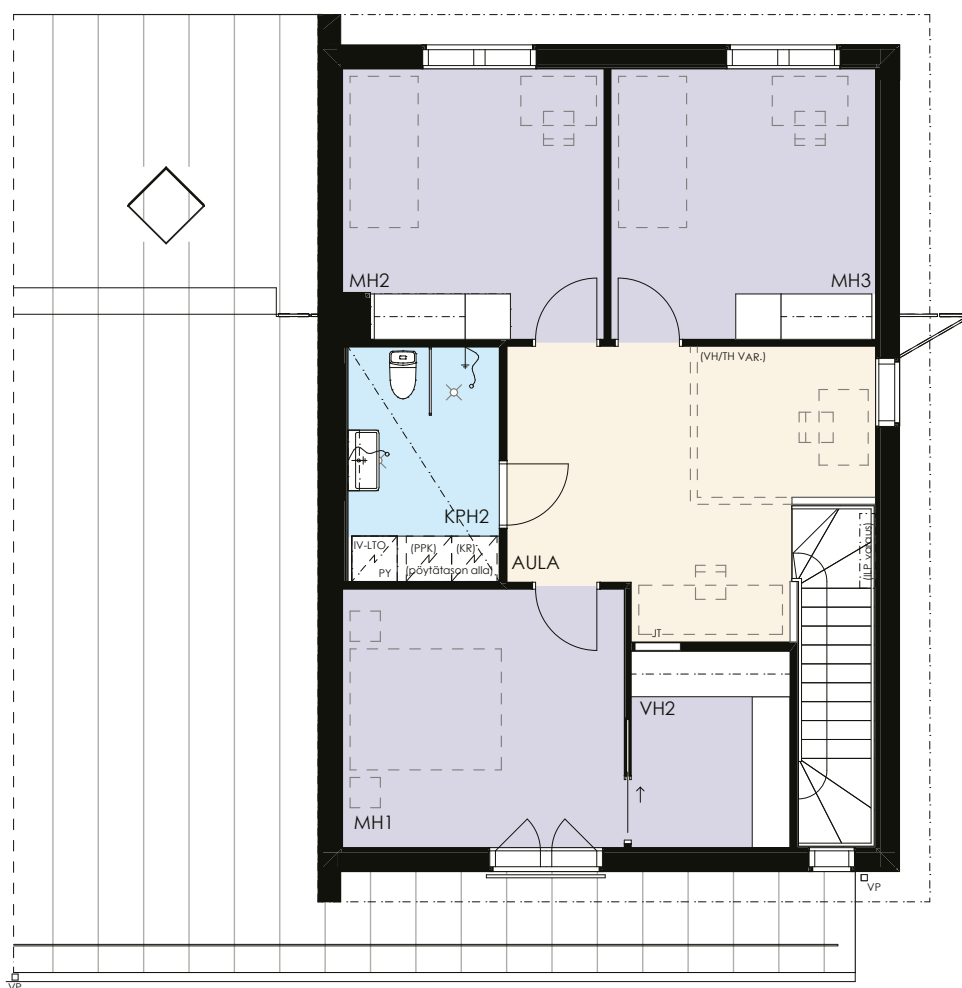
1. krs



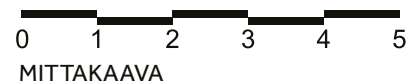
Pohjapiirros

**154,5 m<sup>2</sup>**  
**5H+KT+S+ASK.**

ASUNTO  
C5



2. krs

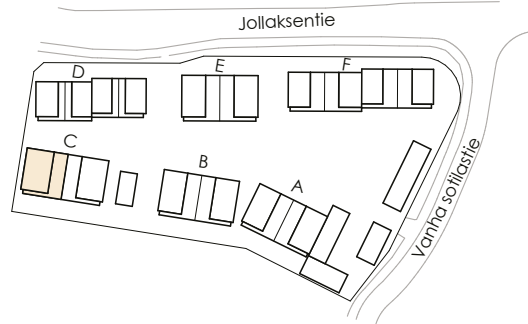


Rakennuttaja pidättää oikeuden suunnitelmamuutoksiin.

Pohjapiirros

**154,5 m<sup>2</sup>**  
**5H+KT+S+ASK.**

ASUNTO  
C6

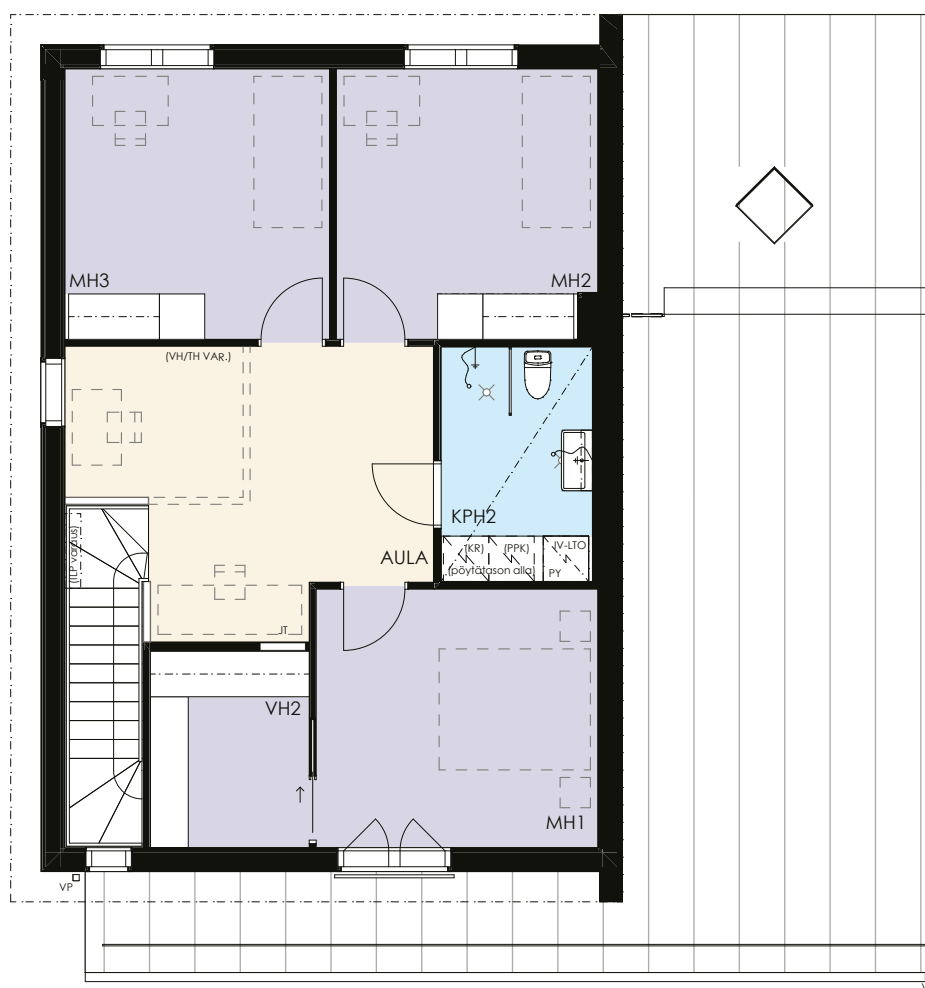


1. krs

Pohjapiirros

**154,5 m<sup>2</sup>**  
**5H+KT+S+ASK.**

ASUNTO  
C6



2. krs

Rakennuttaja pidättää oikeuden suunnitelmamuutoksiin.

0 1 2 3 4 5  
MITTAKAAVA

# Rakennustapaseloste

10.2.2023

## Rakennuskohde

### As Oy Helsingin Jollaksen Kapteeni

Kohde sijaitsee Helsingin Jollaksessa osoitteessa Vanha sotilastie 18. Kohteessa on neljä paritaloa sekä kaksi rivitaloa. Asunnot ovat kaksikerroksisia. Yhtiössä on 16 asuntoa. Yhtiön piha-alueella sijaitsee väestönsuojarakennus sekä erillinen rakennus teknisille tiloille. Väestönsuojassa sijaitsee rauhan aikana D-talon asuntojen irtaimistovarastot. Muilla asunnoilla on oma varasto asunnon sisäänkäynnin vieressä. Yhtiöllä on 25 autopaikkaa. Autopaikoista 17 sijaitsee autokatoksissa ja loput ovat pihapaikkoja. Pihapaikoista 1 on liikuntaesteisille tarkoitettu. Autopaikoilla on vakioratkaisuna kuormanhallinnalla varustettu älykäs lataus- ja lämmitystolppa, joka mahdollistaa mm. hybridin lataamisen. Kaikille autopaikoille on lisäksi mahdollista hankkia sähköauton Type2-latauslaite lisähintaisena. Asunto Oy Helsingin Jollaksen Kapteeni rakennetaan rakennuslupaa haettaessa voimassa olevien rakentamismääräysten mukaisesti Helsingin kaupungin 49. kaupunginosassa (Laajasalossa) sijaitsevassa korttelissa 49117. Tontin omistaa As Oy Helsingin Jollaksen Kapteeni. Alueella on lainvoimainen asemakaava. Lisätietoja asemakaavasta antaa Helsingin kaupunki. Oleskelu-, viher- ja liikennealueet tehdään asemapiirustuksen mukaisesti.

## Rakenteet

### Perustukset ja runko

Osa rakennuksista perustetaan maanvaraisesti ja osa tukipaalujen varaan. Rakennuksen runko on puurakenteinen. Perustukset ja runko toteutetaan rakennesuunnitelmien mukaisesti.

### Ala- ja välipohja

Rakennusten alapohja tehdään joko maanvaraisena tai tuulettavana rakenteena. Alapohja on teräsbetoni- tai ontelolaattarakenteinen. Kaksikerroksisten osuukien välipohjat ovat puurakenteisia. Ala- ja välipohjat toteutetaan rakennesuunnitelmien mukaisesti.

### Julkisivut

Julkisivut ovat paneeliverhottuja. Muut täydentävät materiaalit tehdään julkisivupiirustusten mukaisesti.

### Yläpohja ja vesikate

Rakennusten yläpohjat ovat puuristikkorakenteisia ja vesikatteena on rivisaumapeltikate.

### Väliseinät

Asuntojen väliset seinät ovat puurakenteisia. Asuntojen sisäpuoliset seinät ovat puu- tai teräsrakenteisia kipsilevyseinä. Kylpyhuoneiden seinät vesieristetään.

### Ikkunat ja ovet

Asuntojen ikkunat ovat sisään avautuvia tai kiinteitä puualumiini-ikkunoita, joissa uloin pinta on alumiinia. Avattavien ikkunoiden väliin asennetaan sälekaihtimet. Kiinteissä ikkunoissa sälekaihtimet asennetaan pinta-asennuksena. Terrassiovet ja ranskalaisten parvekkeiden ovet ovat lasiukollisia, yksi- tai kaksilehtisiä ovia, joissa uloin pinta on alumiinia. Yksilehtisiin oviin asennetaan sälekaihtimet pinta-asennuksena. Asunnon ulko-ovi on tehdasvalmisteinen puu-ulko-ovi. Varastojen sekä yhteistilojen ulko-ovet ovat puu- ja/tai metallirakenteisia.

### Terassit ja ranskalaiset parvekkeet

Kaikkissa asunnoissa on terassi, jolle on käynti olohuoneesta. Asuntojen yläkerrassa on lisäksi ranskalainen parveke. Ranskalaisten parvekkeiden kaiteena on metallinen pinnakaide suunnitelmien mukaisesti. Terasseille asennetaan valaisin sekä pistorasia sähkösuunnitelmien mukaisesti.

### Asunnon hallinnassa oleva piha

Kaikkien asuntojen hallinnassa on istutuksin tai aidalla rajattu piha-alue terassin yhteydessä. Asuntopihaa rajaavat pensasistutukset ovat yhtiön hallinnassa ja kunnossapitovastuulla.

## Asuntojen sisämateriaalit

### Lattiat

Keittotiloissa (KT), olohuoneissa, makuuhuoneissa sekä askartelu-huoneessa on parketti- tai kivikomposiittivinyylilattia. Lattiapäällystettä ei asenneta kiintokalusteiden alle. Kylpyhuoneissa, saunoissa, erillis-wc:issä ja eteisessä on laatoitus. Kylpyhuoneiden ja saunojen lattiat vesieristetään.

### Seinät

Asuntojen kipsilevyseinät tasoitetaan sekä maalataan suunnitelmien mukaisesti. Huom. tasoitusta ja maalausta ei uloteta kiintokalusteiden taakse. Keittiöiden kalustevalit laatoitetaan. Kylpyhuoneiden ja erillis-wc:iden seinät laatoitetaan. Asuntosauvojen seinät ovat tervaleppäpaneelia. Kylpyhuoneen ja saunan välinen seinä on lasirakenteinen.

### Katot

Sisäkatot ruiskutasoitetaan. Alaslasketut kipsilevyalakatot ja kipsilevykotelot tasoitetaan ja maalataan valkoisiksi. Kylpyhuoneiden sekä erillis-wc:iden katot ovat tervaleppäpaneelia.

### Väliovet

Asuntojen väliovet ovat valkoisia tehdasmaalattuja laakaovia.



Viitteellinen kuva 4h+kt+s, 107,5 m<sup>2</sup> asunnosta.

## Kalusteet

Asunnoissa on tehdasvalmisteiset Puustellin toimittamat kalusteet kalustesuunnitelman mukaisesti. Kalusterungot ovat valkoista kalustelevyä. Keittiön työtasot ovat laminaattia, ja altaiden materiaalina ruostumaton teräs tai silgranit-komposiitti. Asunnoissa on siivouskaappi eteisessä ja pyykkikaappi kylpyhuoneessa. Eteisessä on lisäksi ovellinen naulakkokomero. Kylpyhuoneisiin asennetaan peilikaappi ja sen alapuolelle valkoinen tasoaltaallinen allaskaappi.

## Varusteet

Eteistilojen ja kylpyhuoneiden alaslasketuissa katoissa on upotetut LEDvalaisimet sähkösuunnitelmien mukaisesti. Keittotiloissa väli tilaan asennetaan LED-valaisin sekä pistorasiat. Asunnoissa kuivien tilojen ikkunoiden eteen asennetaan valkoiset, 2-uraiset verhoiskot. Kylpyhuoneissa on kokolasiset kääntyvät suihkuseinät pohjapiirustuksen mukaisesti. Kylpyhuoneissa on varusteena pyyhekoukut ja wc-paperitelineet.

## Koneet ja laitteet

Asuntojen keittotilassa on tasoon upotettava induktioliesitaso, kiertoilmakaluste-uuni, liesikupu, mikroaaltouuni sekä astianpesukone kalustesuunnitelmien mukaisesti. Lisäksi keittotiloissa on joko jääkaappipakastin tai erilliset, täyskorkeat jääkaappi ja pakastinkaappi. Asuntojen kylpyhuoneissa on tilavaraus ja liitännät pyykinpesutornille tai mahdollisuus sijoittaa koneet tason alle.

## Muuta

### Piha

Tontin yhteiset oleskelualueet, istutukset ja pihan päällysteet sekä pihan varusteet toteutetaan asemapiirustuksen sekä erillisen pihasuunnitelman mukaisesti.

### Jätehuolto

Jätehuolto toteutetaan pihalle asennettavalla syväkeräysjärjestelmällä jätehuoltomääräysten mukaisesti.

### Talotekniikka

Rakennus liitetään kunnalliseen vesi- ja viemäriverkostoon sekä alueelliseen sähköverkostoon. Rakennukset lämmitetään maalämmöllä. Lämmitysjärjestelmänä on vesikiertoinen lattialämmitys. Kylpyhuoneissa on sähköinen lattialämmitys. Asunnoissa on huoneistokohtainen, lämmöntalteenotolla varustettu tulo- ja poistoilmanvaihto. Asunnon ilmanvaihtoa voidaan tehostaa liesikuvusta. Vedenmittaus on huoneistokohtainen (kylmä- ja lämminvesi). Asuntoihin on mahdollista hankkia ilmalämpöpumppu muutostyönä. Ilmalämpöpumppu on liitetty asunnon sähköön ja sen huolto

ja ylläpito on osakkeenomistajan vastuulla. Ilmalämpöpumpun käyttöä voidaan rajoittaa yöaikana ja lämmityskaudella. Rakennus liitetään alueellisen palveluntarjoajan kaapeli-tv-verkkoon. Lisäksi asuntoihin asennetaan laajakaistajohdotus, mikä mahdollistaa huoneistokohtaisen internetliittymän.

## Huomautukset

Rakennuttaja varaa oikeuden muuttaa esitteessä annettuja tietoja. Asuntokaupan sisältö ja ehdot täsmennetään lopullisesti myyntiasiakirjoissa. Perspektiivikuvien tarkoitus on havainnollistaa rakennuksen ja pihan ulkonäköä. Se ei ole suunnitelma-asiakirja ja saattaa yksityiskohdiltaan ja väreiltään poiketa lopullisesta toteutuksesta. Asunnoissa saattaa esiintyä vähäisiä alaslaskuja ja koteloiteja, joita ei ole merkitty esittelypiirustuksiin. Kalusteiden ja hormien mitat saattavat vähäisessä määrin muuttua suunnitellusta. Piirustuksissa katkoviivalla esitetyt kalusteet ovat varauksia ja ne eivät sisälly asunnon hintaan. Rakennuttajalla on oikeus vaihtaa kauppanimikkeillä mainittuja tuotteita toisen valmistajan tuotteisiin. Rakennuttaja pidättää itsellään oikeuden perustellusta syystä muuttaa järjestelyitä tai suunnitelmia.

## Rakennuttaja

### Rakennusliike Lapti Oy

Äyritie 8 B

01510 Vantaa

Tämä esite perustuu kohteen tilanteeseen 2/2023. Pidätämme oikeuden muuttaa tämän esitteen tietoja, piirustuksia ja/tai materiaali-toimittajia. Ostajan on tutustuttava myyntiasiakirjoihin ja vahvistettuihin suunnitelmiin ennen kauppakirjan allekirjoittamista. Asuntojen markkinoinnista annetun asetuksen nro 130/2001 mukainen esite on nähtävissä Laptin asuntomyynnissä ja esittelyissä. Tämän esitteen piirustukset ja havainnekuvat ovat taiteilijan näkemyksiä ennen lopullisten suunnitelmien valmistumista ja voivat poiketa yksityiskohdiltaan toteutuvasta. Esitteen värit ja mitat eivät välttämättä vastaa todellisuutta painoteknisistä syistä johtuen. Tässä esitteessä käytetyt kuvat ovat Laptin ja eri materiaali-toimittajien kuvapankeista.



Viitteellinen kuva 3h+kt+s, 90,5 m<sup>2</sup> asunnosta.

# Lapti-kodit. Sinulle huolella rakennettu.

Rakennamme asunnot huolella eri elämäntilanteissa oleville ihmisille kodiksi, joten arjen toimivuuteen kiinnitetään erityistä huomiota. Rakentamamme kodit edustavat korkeaa kotimaista laatua, joissa on otettu huomioon rakentamisen ekologisuus ja energiatehokkuus.

Myytävät asunnot ovat ulkoasultaan hyvin aikaa kestäviä ja ympäristöön istuvia. Lapti-kodissa hyvä sijainti yhdistyy viihtyvyyteen ja toimivaan asumiseen. Laatujärjestelmämme takaa, että uusi kotisi valmistuu ajallaan. Jo rakennusvaiheessa voit vaikuttaa tulevan kotisi sisustukseen valitsemalla laajasta valikoimastamme sinulle mieleiset materiaalit sekä tilaamalla halutessasi muutostöitä. Lopputuloksena on yksityiskohtia myöten toiveidesi mukainen koti.

## LAPTI + SIJOITUSASUNNOT

Lapti +sijoitusasunnot on kokonaispalvelu, joka kokoaa kaikki tuottavan asuntosijoittamisen elementit samaan osoitteeseen. Lapti +sijoitusasunnot -palveluun sisältyy vuokra-asumiseen sopiva, Laptin huolella rakentama huoneisto, hyvä sijainti vetovoimaisissa kasvukeskuksissa eri puolella Suomea ja yhteistyökumppaniemme kautta luotettava vuokravälitys sekä kattava rahoituspaketti. Asuntosijoittajaksi ryhtyminen on nyt todella helppoa.

Lue lisää [lapti.fi/asuntosijoittaminen](https://lapti.fi/asuntosijoittaminen) ja ilmoittaudu avainsijoittajaksi. Saat tietoa ensimmäisten joukossa ennakkomarkkinointiin tulevasta asuntoyhtiöstämme.

**Jussi Karjula**  
Toimitusjohtaja



## Tutustu tarkemmin: lapti.fi/jollaksenkapteeni



**Haluatko tietoja myös muista Lapti-kodeista?  
Kysy lisää, kerromme mielellämme!**



**JARI AHTIAINEN**  
Asuntomyyjä, LKV, YKV  
Puh. 0400 455 393  
jari.ahtiainen@lapti.fi



**MINNA TUOHIMAA-TIRI**  
Asuntomyyjä  
Puh. 050 477 2121  
minna.tuohimaa-tiri@lapti.fi



**TOMI KOSUNEN**  
Myyntipäällikkö, LKV  
Asuntomyynti  
Puh. 040 668 6192  
tomi.kosunen@lapti.fi

**Asukaspalveluvastaavamme auttavat sinua sisustus- ja  
materiaalivalinnoissa sekä yksilöllisemmissäkin muutostöissä.**



**ANNA MÄKINEN**  
Asukaspalveluvastaava  
Materiaalivalinnat ja muutostyöt  
Puh. 050 517 6288  
anna.makinen@lapti.fi



**EMILIA JÄÄSKELÄINEN**  
Asukaspalveluvastaava  
Materiaalivalinnat ja muutostyöt  
Puh. 040 7710046  
emilia.jaaskelainen@lapti.fi

# LAPTI

**Rakennamme  
huolella.**

RAKENNUSLIIKE LAPTI OY ETELÄ-SUOMI  
ASUNTOMYYNTI: ÄYRITIE 8 B, 01510 VANTAA