

Asunto Oy Oulun Kievarinkulma

Morttelitie 4, 90630 Oulu

Kotoilua keskellä luontoa



Asu kuin maalla, mutta kaupungissa

Oletko miettinyt, miltä tuntuisi asua ympäristöystävällisessä kodissa? Laptin rakentamassa Kievarinkulmassa asut keskellä rauhallista metsäistä aluetta, ja kotisi on rakennettu luonnonläheisiä arvoja kunnioittaen perinteikkäälle Oulun Korvenkylän alueelle. Asuntoyhtiö Oulun Kievarinkulmaan rakentuu viisi ympäristöönsä sulautuvaa rivitaloa, joissa on yhteensä 29 viihtyisää kotia.

Asu väljästi uudessa kodissa, puhtaassa ilmassa, metsäisten maisemien tuntumassa. Asunto Oy Oulun Kievarinkulma on juuri sopivan matkan päässä palveluista ja kaupungin vilinästä. Oulun keskustaan pääset hetkessä Kuusamontietä pitkin joko omalla autolla tai bussilla.

Kotisi on keskellä kaunista luontoa. Pääset kotioveltasii nauttimaan alueen mahtavista ulkoilu- ja maastoista vuoden jokaisena päivänä.

Kotisi on rakennettu luonnonläheisiä arvoja kunnioittaen. Lämmityksestä huolehtii maalämpö ja vesikiertoinen lattialämmitys. Autopaikat on varustettu sähköautoasemavarauskella. Kotisi sulautuu kauniisti sitä ympäröivään luontoon.

Uudessa Lapti-kodissa viihtyminen on helppoa, kun voit päättää itse, millaisen kodistasi haluat. Valitse pintamateriaalit toiveidesi mukaan maksutta Laptin laajasta valikoimasta. Lisämaksusta toteutamme myös yksilöllisemmät toiveet. Varaa siis kotisi ajoissa ja tee siitä juuri sellainen kuin haluat.



Viitteellinen kuva kohteesta

MYNNISSÄ
Asunto Oy
Oulun
Kievarinkulma



Asunto Oy Oulun Kievarinkulma sijaitsee Oulun Korvenkylän Morttelitiellä, Jääliojan ja Kalimeen-ojan jokilaakson arvokkaassa maaseutumaisessa kulttuuriympäristössä, jonka vanhimmat maatalot on rakennettu 1750-luvulla. Aiemmin Morttelitielle toteutuneen Kievarinpihan tavoin Kievarinkulma on suunniteltu perinteisellä umpihiperiaatteella, vanhan Korven tilan pihapiirin esimerkin mukaisesti. Kievarinkulman ulkoarkkitehtuuri on yhtenäistä, kaikki rakennukset ovat julkisivuiltaan puuverhottuja,

maalattuna perinteiseen punaiseen sävyyn. Pysäköinti on koottuna sisäntulon pysäköintialueille, josta jatkuu mittakaavaltaan viihtyisä asuinrakennusten rajaama sisäpihan raitti. Taloyhtiön yhteinen leikki- ja oleskelupiha on turvallisella paikalla sisäpihalla. Kohteen suunnittelussa on painotettu ekologisesti kestävämpiä ratkaisuja.

Arkkitehtitoimisto Kanttia 2
Pertti Hartikainen

Kievarinkulmassa asut metsäisten maisemien keskellä

Asunto Oy Oulun Kievarinkulman viehätys perustuu sen upeaan sijaintiin luonnon helmassa. Samalla olet kuitenkin vain 10 minuutin ajomatkan päässä Oulun elävästä keskustasta. Palvelut ovat järkevän matkan päässä ja lähimpään ruokakauppaan ajat parissa minuutissa. Kehittyvästä Korvenkylästä on hyvät kulkuyhteydet, niin omalla autolla kuin julkisen liikenteenkin yhteyksillä.

Ulkoilumahdollisuudet aukeavat heti kotioveltaasi. Halusit sitten nauttia luonnonrauhasta luontopolkuja tutkien tai vauhdikkaammin merkityillä maastopyöräilyreiteillä seikkaillen. Oulun parhaimmat ja huolletuimmat hiihtoladut ovat vain 100 metrin päässä kotoasi.

Muutaman kilometrin päässä sijaitseva Valkiaisjärvi on yksi Oulun suosituimmista virkistätymispaikoista. Järven itäpuolella sijaitseva Harakkasuon luonnonsuojelualue tarjoaa kiinnostavia retkeily-, lenkkeily- ja ulkoilumahdollisuuksia.

Lapti rakentaa Korvenkylään vastuullisesti ekologisia koteja, joissa luonto on vahvasti läsnä.



Viitteellinen kuva kohteesta



Palvelut



JULKINEN LIIKENNE

Lähin bussipysäkki n. 200 m



KOULUT

Hönttämäen koulu n. 1,4 km
Timosenkosken luontokoulu n. 1,8 km
Tavikankaan koulu n. 4 km



MUUT PALVELUT

K-Market Hönttämäki n. 1,3 km
Sale Talvikangas n. 4 km
Citymarket Rusko n. 4,9 km



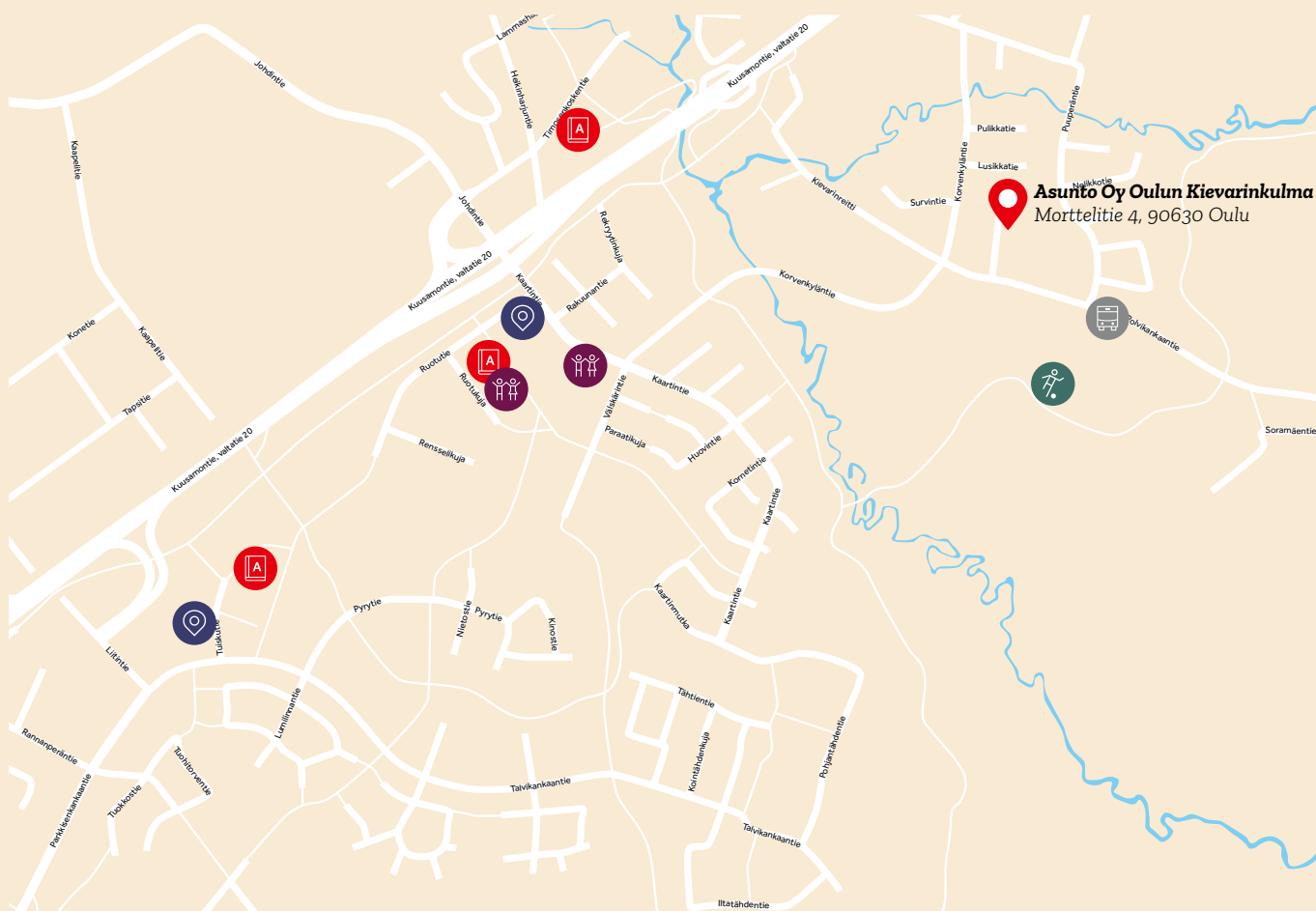
PÄIVÄKODIT

Päiväkoti Touhula Hönttämäki n. 1,1 km
Hönttämäen päiväkoti n. 1,6 km



LIIKUNTAPAIKAT

Valaistu kuntopolku/hiihtolatu n. 250 m



Sijaintikartta on viitteellinen.

Ekologista asumista

Asunto Oy Oulun Kievarinkulman kodit on suunniteltu ympäristöystävällisiä arvoja vaalien. Lapti rakentaa viisi ympäristöönsä sulautuvaa rivitaloa, joissa on yhteensä 29 viihtyisää kotia.

Näissä kodeissa pääset nauttimaan metsäisistä maisemista ja luonnon läheisyydestä omalta terassilta, kaksikerroksisissa asunnoissa on lisäksi parveke. Kaikissa asunnoissa on oma sauna.

Kotisi on jokaisena vuodenaikana sopivan lämpöinen ja miellyttävän tuntuinen. Lämmitys tapahtuu ekologisesti maalämmöllä ja vesikiertoinen lattialämmitys lisää asuinmukavuutta. Maalämpö on uusiutuva energianlähde ja käyttökustannuksiltaan ekologinen lämmitystapa.

Pohjaratkaisut ovat huolella pohdittuja ja kodin sisustaminen mieleiseksi on helppoa. Autopaikat myydään erillisinä osakkeina, ja jokainen autopaikka on varustettu sähköauton latausasemavarauksella.

Millaisen kodin sinä haluat?

Omassa kodissa on mukava olla, kun olet itse saanut valita mieleisesi sisustustyylin. Valitse mieleisesi keittiökaappien ovet, tasot, laatat, tehosteseinät ja lattiat veloitusetta Laptin omasta mallistosta. Lisähintaisina muutostöinä toteutamme yksilöllisimmätkin toiveet.

Tutustu asunnon materiaaleihin ja varusteluun Laptin asiakaspalvelussa. Materiaaleihin pääset tutustumaan osoitteessa lapti.fi/kievarinkulma ja klikkaa juuri "sinunlaisesi koti" -tekstin painiketta. Vaihtoehdot ovat suuntaa antavia, mutta lisää tietoa saat asukaspalveluvastaaviltamme.

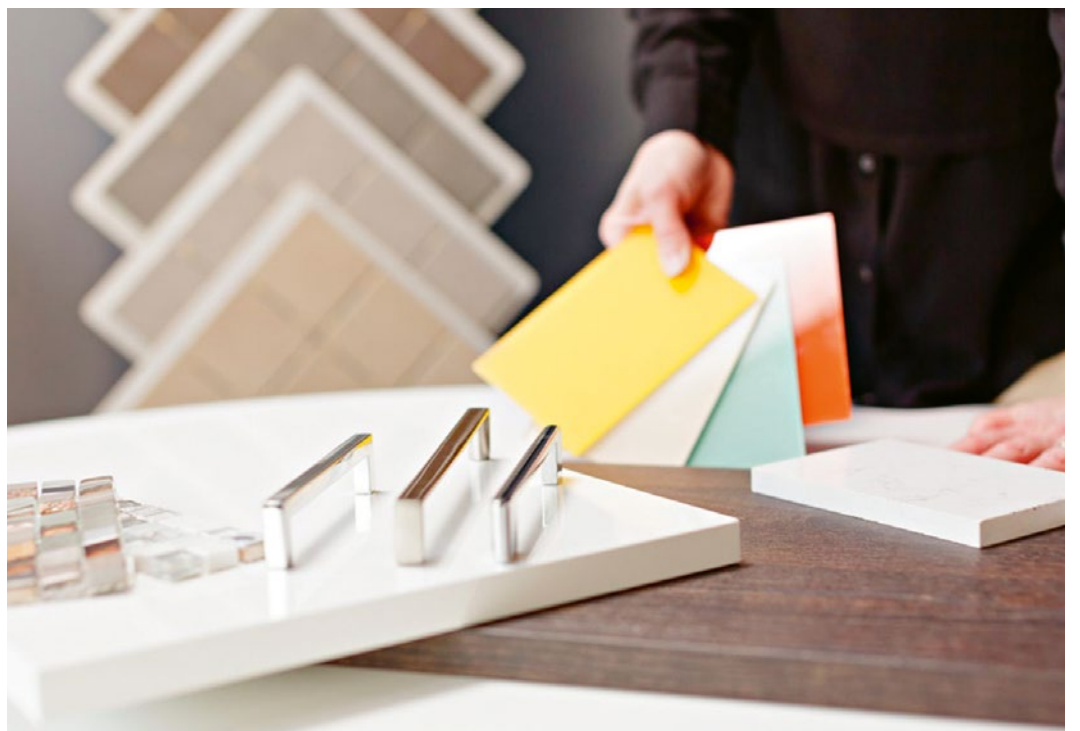
Nyt kannattaa olla kaukaa viisas ja tarttua tilaisuuteen. Kievarinkulma tuo mukavaa asumista Korvenkylään, varaa oma kotisi nyt!



Viitteellinen kuva kohteesta



Viitteellinen kuva kohteesta



Toimivia koteja sujuvaan arkeen

Asuntoyhtiö

Asunto Oy Oulun Kievarinkulma
Morttelitie 4, 90630 Oulu

Kohde muodostuu Korvenkylän kaupunginosaan sijoittuvasta viidestä rivitalosta, jossa on yhteensä 29 asuntoa. Autopaikat on sijoitettu piha-alueelle.

Huoneistojakauma

2h+kt+s	52,0 m ²	9 kpl
3h+kt+s	61,5–74,5 m ²	13 kpl
4h+kt+s	87,5 m ²	5 kpl
5h+kt+s	104,5–105,0 m ²	2 kpl

Yleiset tilat

Tekniset tilat ja väestönsuoja rakennetaan erilliseen piharakennukseen suunnitelmien mukaisesti.

Tontin tiedot

Kunta: Oulu	Tontin pinta-ala: 9240 m ²
Kortteli: 15	Asuntojen lukumäärä: 29
Tontti: 7. Oulun kaupungin vuokratontti (vuokra sisältyy hoitovastikkeeseen)	Huoneistoala: 1994 m ² Kerrosala: 1874 (as) + 214 (at) m ²

Asemakaava

Lisätietoja ympäristöstä ja kaavoituksesta antaa Oulun kaupunki.

Arvioitu valmistuminen

Kesä 2023

Energialuokka

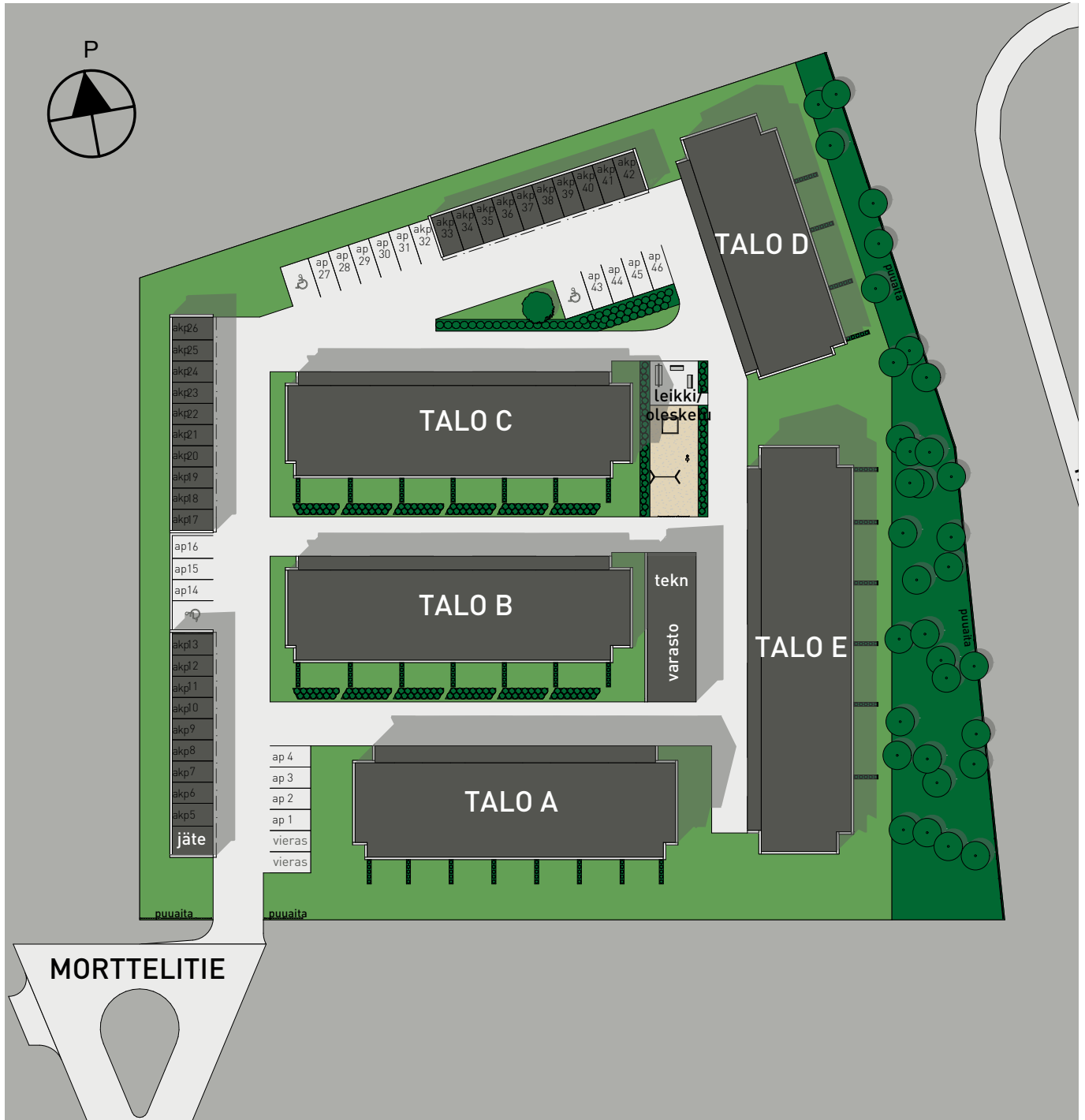
A

Arkkitehtisuunnittelu

Arkkitehtitoimisto Kanttia 2 Oy

Huoneistoluettelo

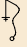
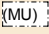




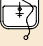
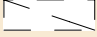

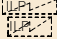





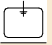

A1	5h+kt+s	105,0 m ²
A2	4h+kt+s	87,5 m ²
A3	4h+kt+s	87,5 m ²
A4	4h+kt+s	87,5 m ²
A5	4h+kt+s	87,5 m ²
A6	4h+kt+s	87,5 m ²
A7	5h+kt+s	104,5 m ²
B8	3h+kt+s	62,0 m ²
B9	2h+kt+s	52,0 m ²
B10	2h+kt+s	52,0 m ²
B11	2h+kt+s	52,0 m ²
B12	2h+kt+s	52,0 m ²
B13	3h+kt+s	74,0 m ²
C14	3h+kt+s	62,0 m ²
C15	2h+kt+s	52,0 m ²
C16	2h+kt+s	52,0 m ²
C17	2h+kt+s	52,0 m ²
C18	2h+kt+s	52,0 m ²
C19	3h+kt+s	74,0 m ²
D20	3h+kt+s	74,5 m ²
D21	2h+kt+s	52,0 m ²
D22	3h+kt+s	62,0 m ²
D23	3h+kt+s	61,5 m ²
E24	3h+kt+s	74,0 m ²
E25	3h+kt+s	62,0 m ²
E26	3h+kt+s	62,0 m ²
E27	3h+kt+s	62,0 m ²
E28	3h+kt+s	74,5 m ²
E29	3h+kt+s	74,5 m ²



Vitteellinen kuva. Rakennuttaja pidättää oikeuden suunnitelmamuutoksiin.

Helppoa ja mukavaa asumista

Piirustusmerkkien selitykset

	Suihku		Varaus mikroaaltouunille
	Suihkuseinä		Kalusteunei ja liesitaso
	WC-istuin		Sähkökiuas
	Pesuallas		Sisäkaton alaslasku tai kotelo
	Ilmanvaihtokone, varaus pyykinpesukoneelle ja kuivausrummulle		Varaus viiennnyksele sisä- ja ulkoyksikkö
	Hyllykaappi PY = pyykkikaappi SK = siivouskaappi		
	Tankokaappi		
	Jääkaappipakastin		
	Jääkaappi		
	Pakastinkaappi		
	Tasoon upotettu allas		
	Astianpesukone tason alla		

ET	Eteinen	OH	Olohuone	KPH	Kylpyhuone
KT	Keittotila	MH	Makuuhuone	S	Sauna
WC	Erillis-WC	VH	Vaatehuone		

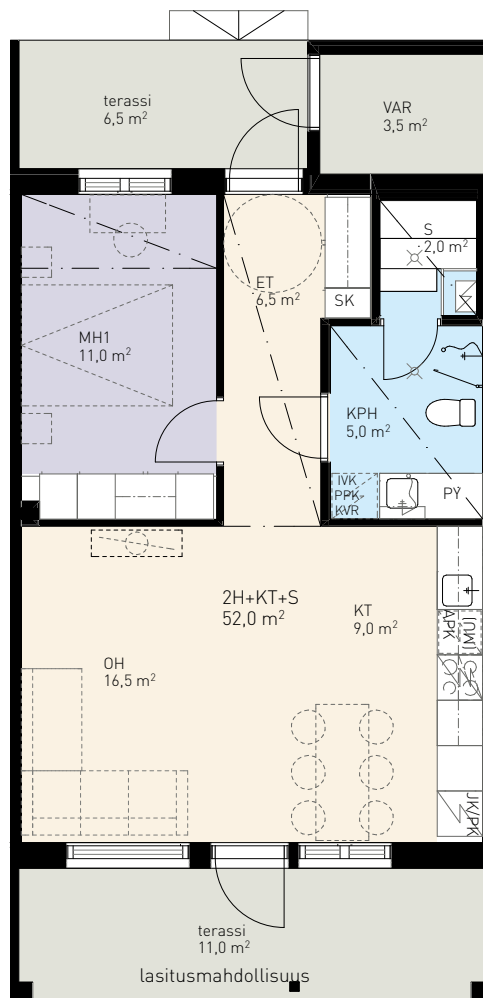
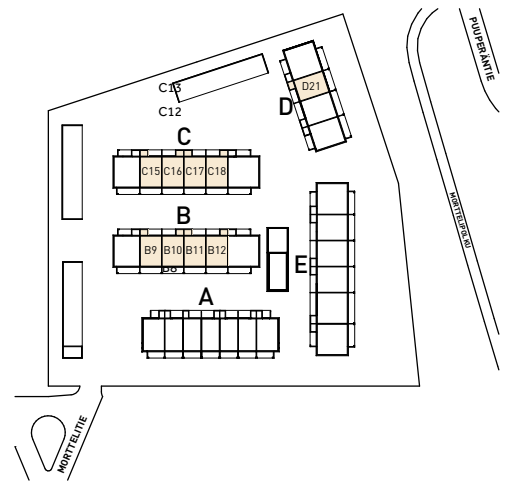


Pohjapiirros

52,0 m²
2H+KT+S

ASUNNOT

- B9 peilikuvana
- B10
- B11 peilikuvana
- B12
- C15 peilikuvana
- C16
- C17 peilikuvana
- C18
- D21



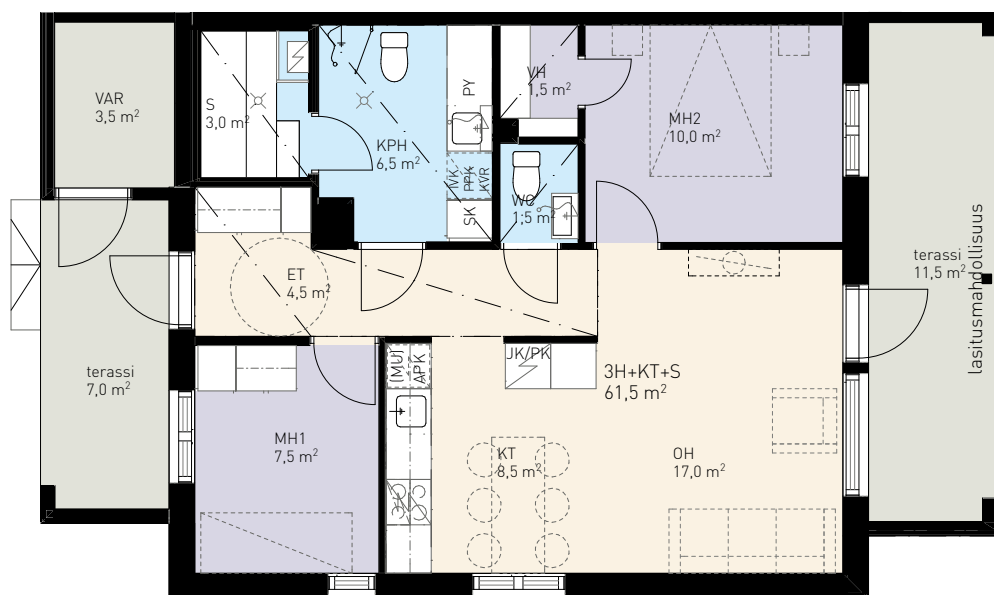
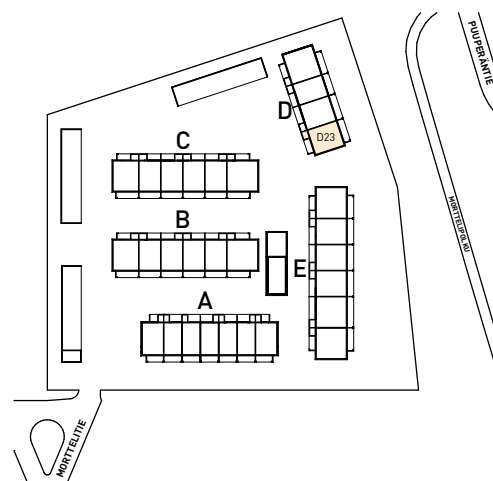
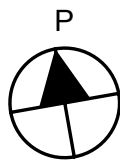
MITTAKAAVA

Rakennuttaja pidättää oikeuden suunnitelmamuutoksiin.

Pohjapiirros

61,5 m²
3H+KT+S

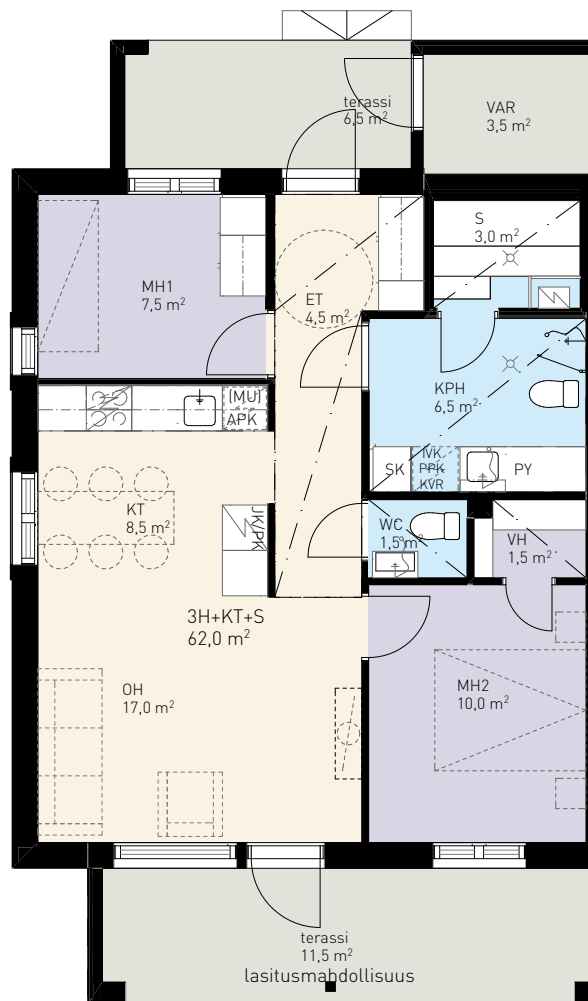
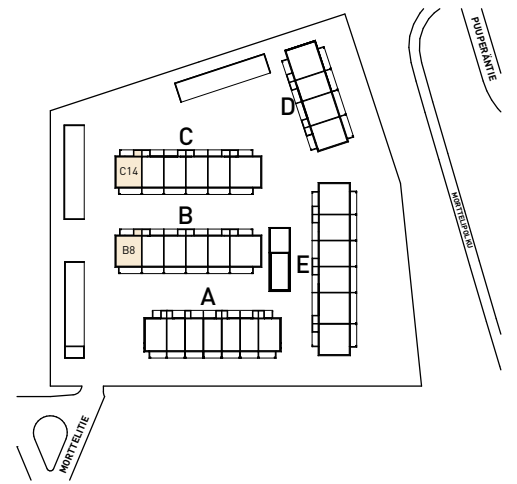
ASUNTO
D23



Pohjapiirros

62,0 m²
3H+KT+S

ASUNNOT
B8
C14



MITTAKAAVA

Rakennuttaja pidättää oikeuden suunnitelmamuutoksiin.

Pohjapiirros

62,0 m²
3H+KT+S

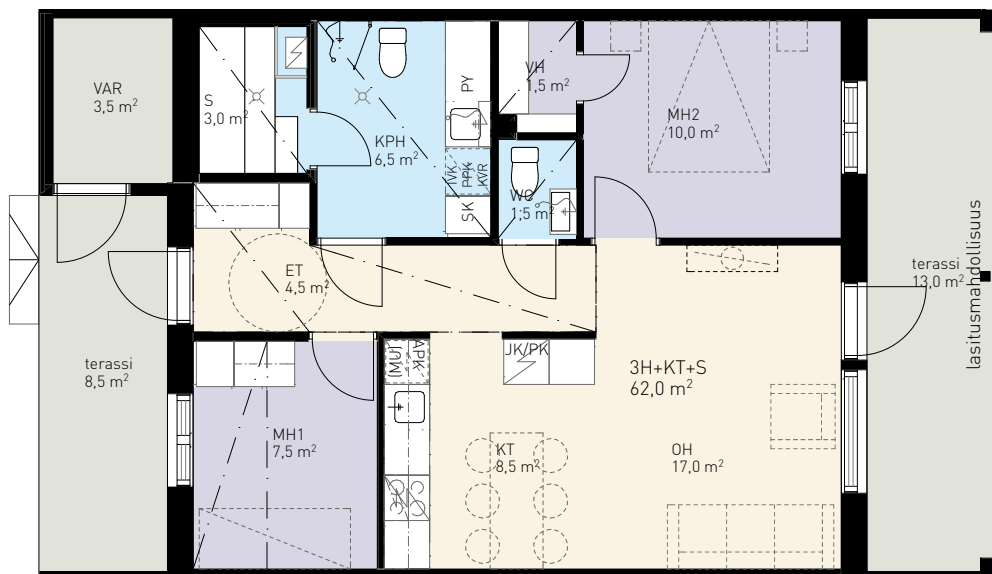
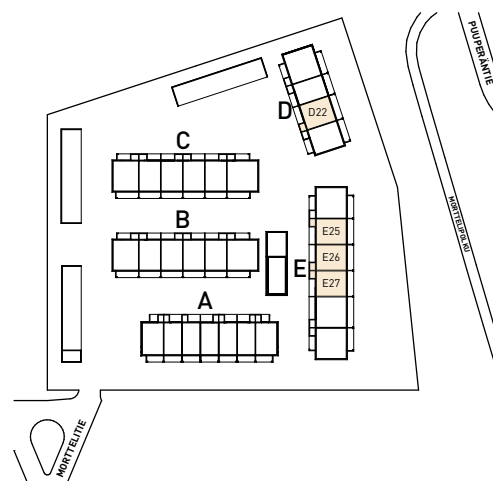
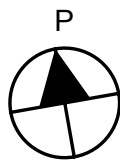
ASUNNOT

D22 peilikuvana

E25

E26 peilikuvana

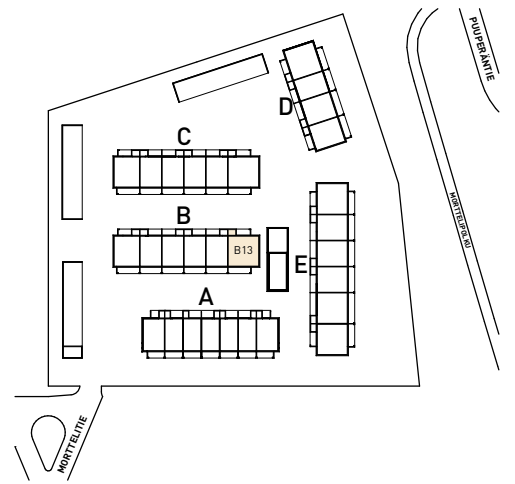
E27



Pohjapiirros

74,0 m²
3H+KT+S

ASUNTO
B13



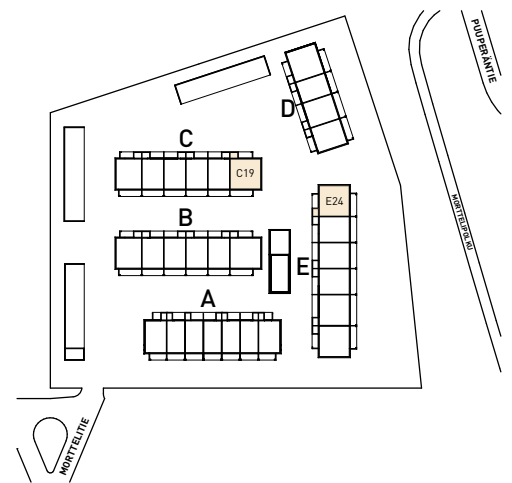
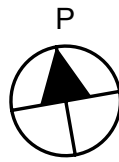
MITTAKAAVA

Rakennuttaja pidättää oikeuden suunnitelmamuutoksiin.

Pohjapiirros

74,0 m²
3H+KT+S

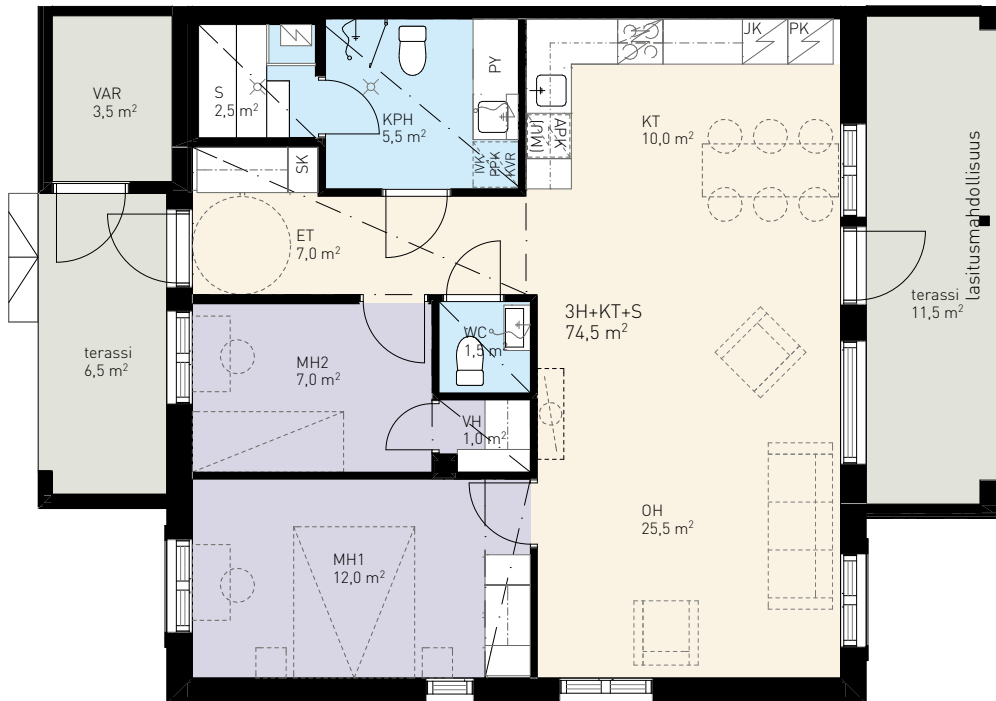
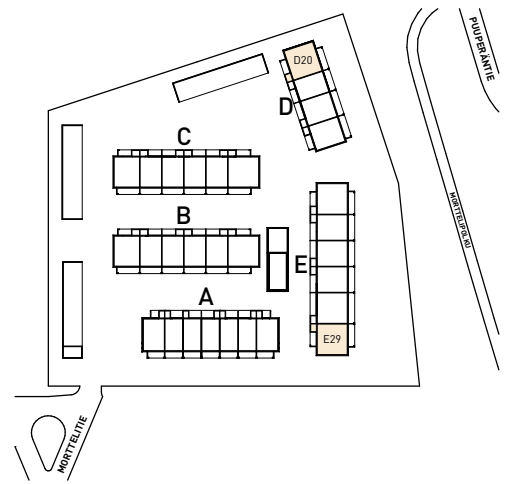
ASUNNOT
C19
E24



Pohjapiirros

74,5 m²
3H+KT+S

ASUNNOT
D20 peilikuvana
E29



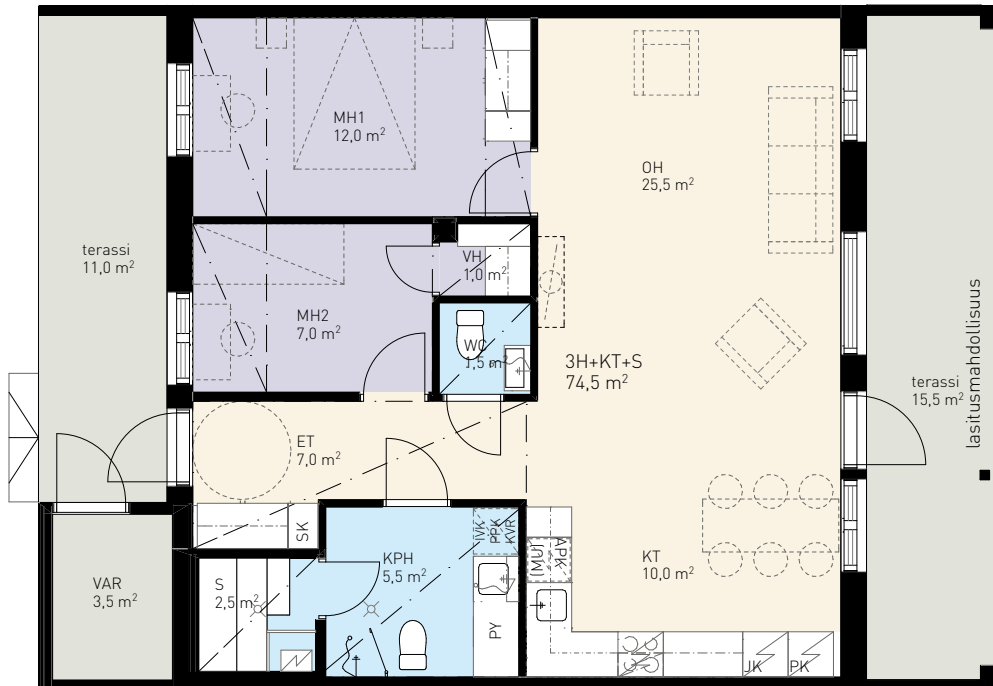
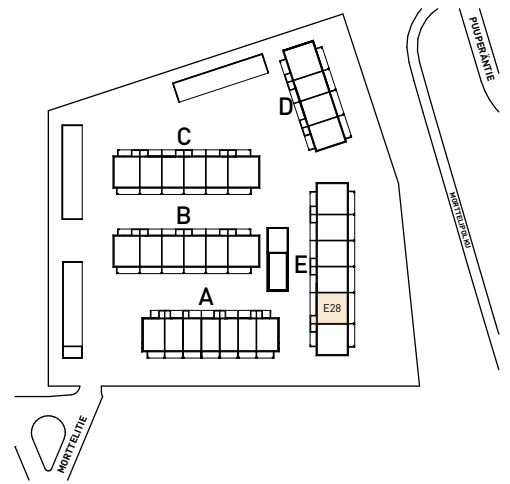
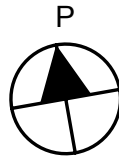
MITTAKAAVA

Rakennuttaja pidättää oikeuden suunnitelmamuutoksiin.

Pohjapiirros

74,5 m²
3H+KT+S

ASUNTO
E28

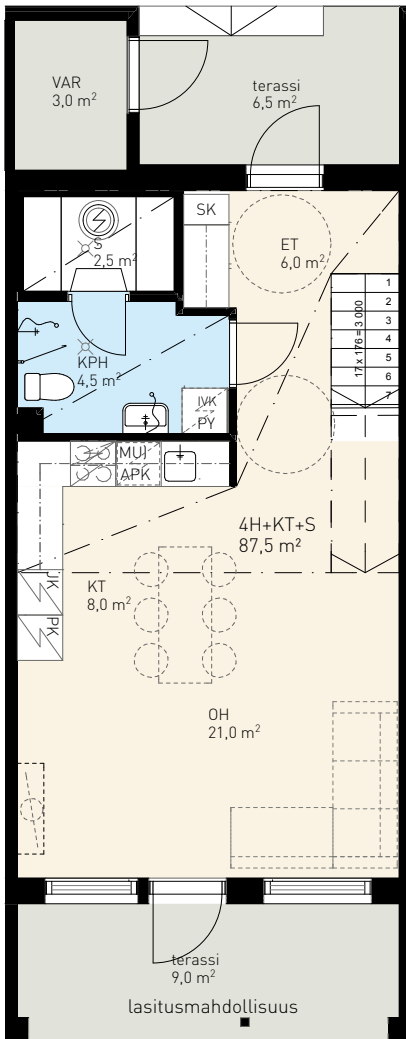
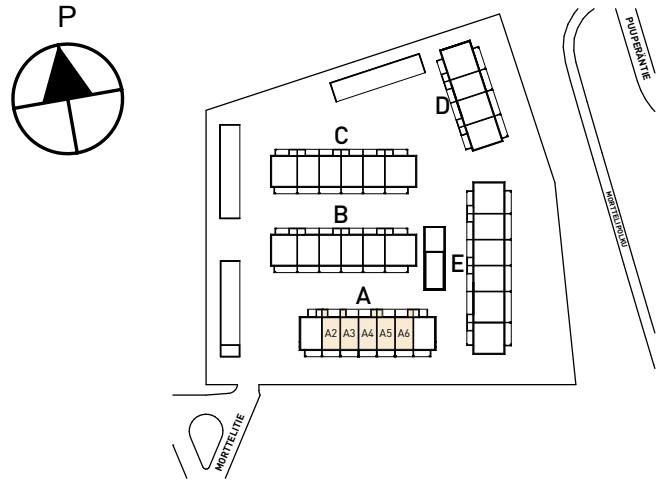


Pohjapiirros

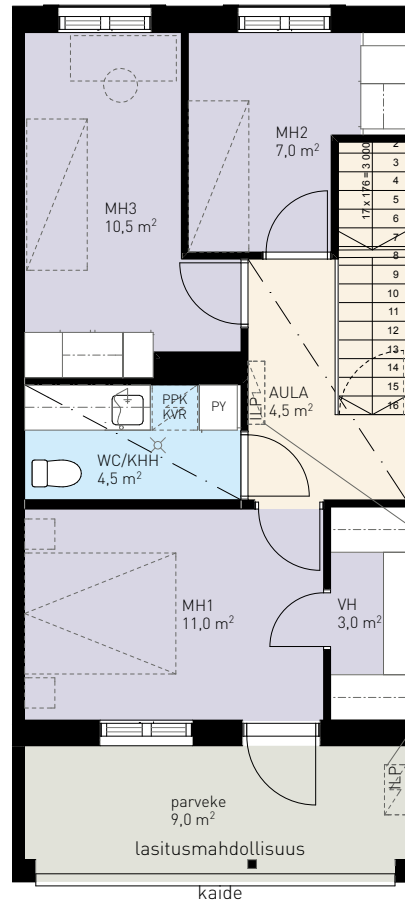
87,5 m²

4H+KT+S

- ASUNNOT
- A2
 - A3
 - A4 peilikuvana
 - A5
 - A6 peilikuvana



1. KERROS



2. KERROS

VARAUS
VIILENNYKSELLE



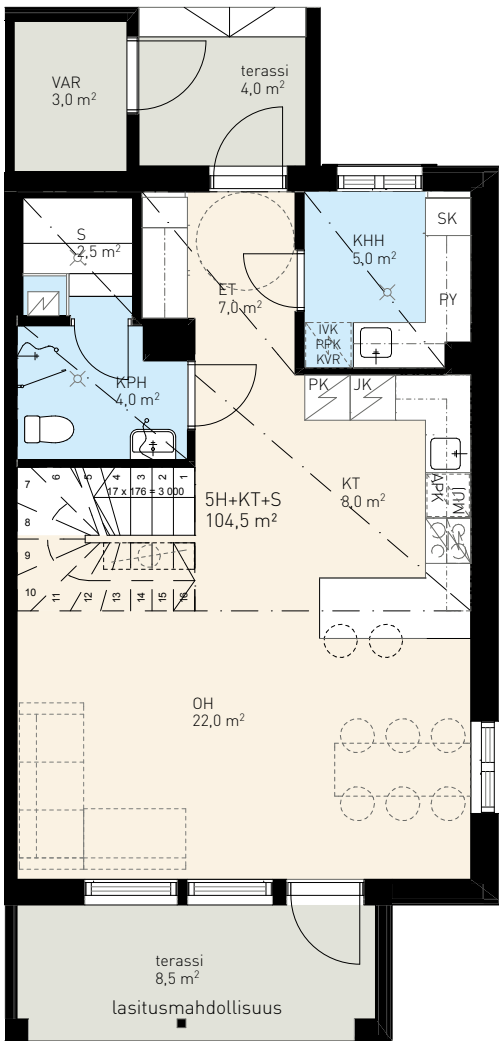
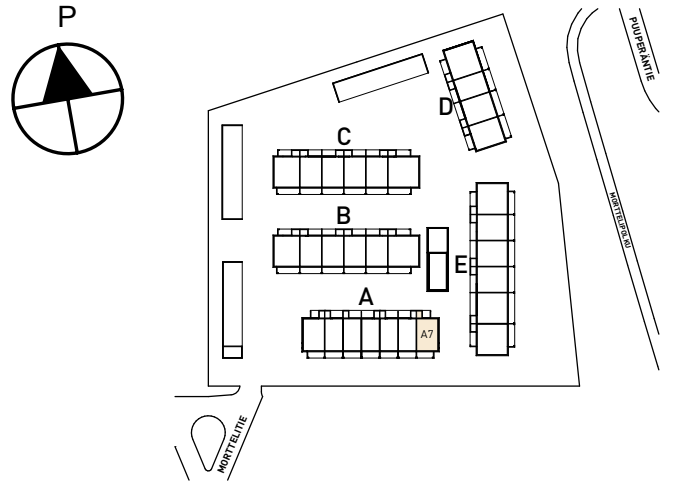
MITTAKAAVA

Rakennuttaja pidättää oikeuden suunnitelmamuutoksiin.

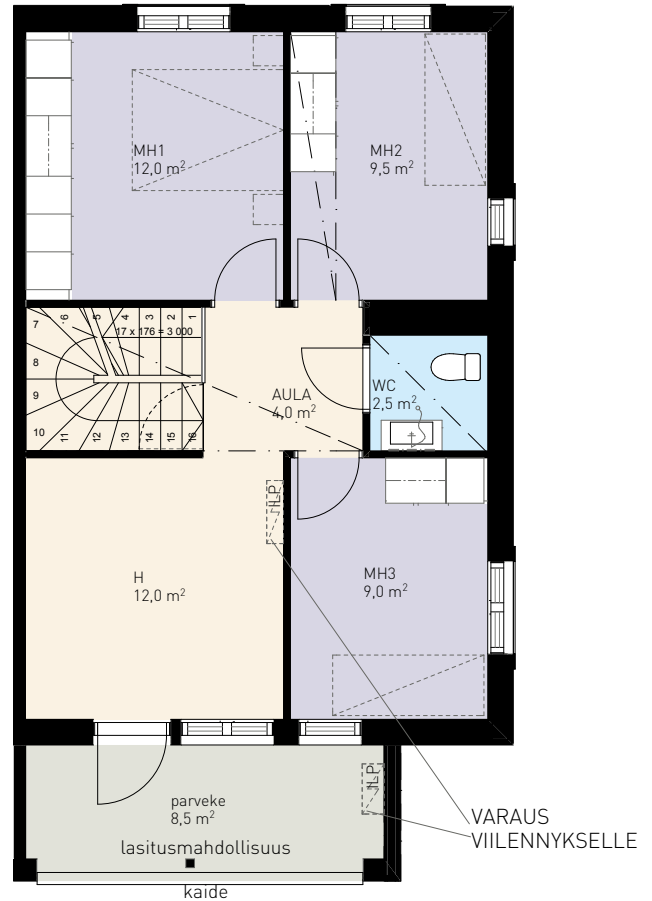
Pohjapiirros

104,5 m²
5H+KT+S

ASUNTO
A7



1. KERROS

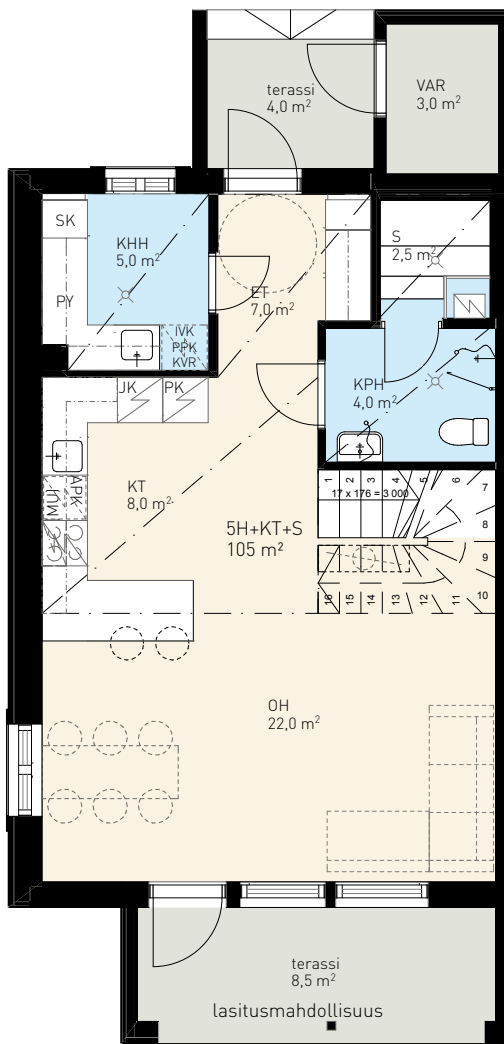
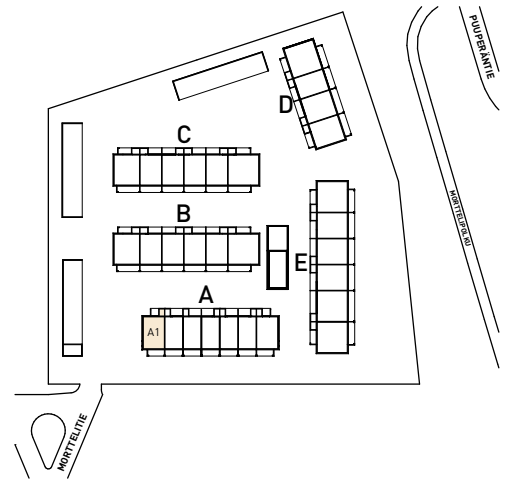


2. KERROS

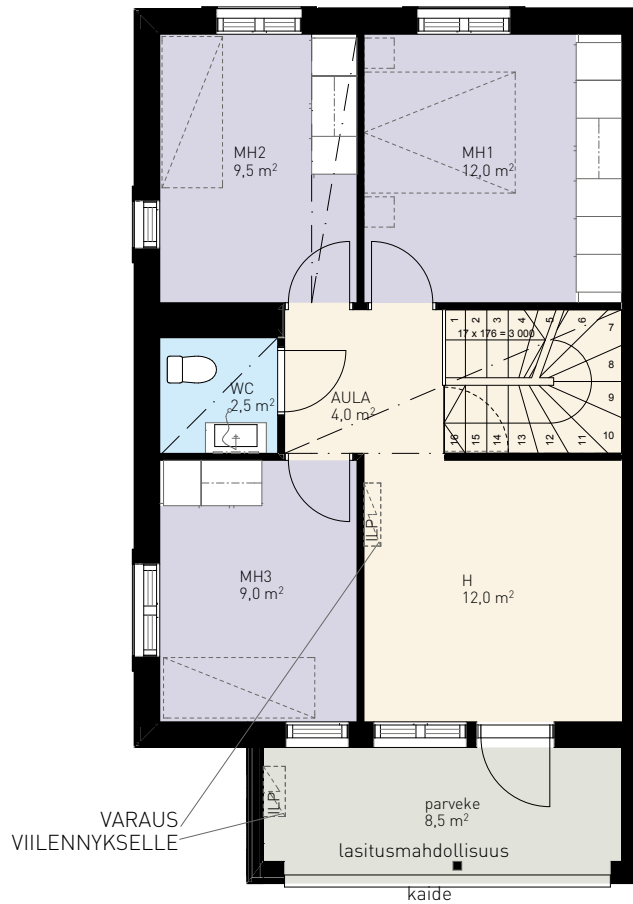
Pohjapiirros

105,0 m²
5H+KT+S

ASUNTO
A1

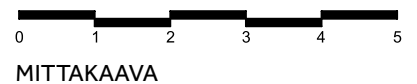


1. KERROS



2. KERROS

Rakennuttaja pidättää oikeuden suunnitelmamuutoksiin.





Viitteellinen kuva kohteesta



Rakennustapaseloste

22.10.2021

Rakennuskohde

Asunto Oy Oulun Kievarinkulma

Kohde muodostuu viidestä rivitalosta, jossa on yhteensä 29 asuntoa. Autopaikat sijaitsevat piha-alueella asemapiirustuksen mukaisesti. Leikki-, viher- ja liikennealueet sekä jätehuoltopiste tehdään asemapiirustuksen mukaisesti. Tekniset tilat ja väestönsuoja rakennetaan erilliseen piharakennukseen. Huoneistoissa on vesikiertoinen lattialämmitys. Kohde sijaitsee Oulussa, Korvenkylän kaupunginosassa. Osoite on Morttelitie 4, 90630 Oulu. Yhtiö rakentuu Oulun kaupungin vuokratontille.

Rakenteet

Perustukset

Perustukset tehdään teräsbetonirakenteisina rakennesuunnitelmien mukaisesti.

Alapohja ja välipohja

Ala- ja välipohjien rakenteena ovat teräsbetoni- tai ontelolaatat. Ala- ja välipohjat toteutetaan rakennepiirustusten mukaisesti.

Julkisivut

Ulkoseinien pääasiallinen pintamateriaali on puu. Muut täydentävät materiaalit tehdään julkisivupiirustusten mukaisesti.

Yläpohja ja vesikate

Kantavana yläpohjana toimii ristikkorakenteet lämmöneristyksineen. Vesikatteenä on huopakate.

Väliseinät

Huoneistojen väliset ja asuntojen sisäpuoliset seinät ovat puu- tai teräsrankaisia kipsilevyseinä tai kantavia betoniseiniä. Kylpyhuoneiden seinät vesieristetään.

Ikkunat ja parvekeovet

Ikkunat ovat puualumiini-ikkunoita, joissa on valkoiset sälekaihtimet. Parvekeovet ovat sälekaihtimilla varustettuja lasiaukollisia ovia. Ulkopuoliset osat käsitellään värisuunnitelman mukaisesti.

Ovet

Väliovet ovat valkoisia tehdasmaalattuja laakaovia. Sisäänkäyntien ovet ovat arkkitehtisuunnitelmien mukaisia ulko-ovia. Saunoissa on kokolasiovi.

Parvekkeet ja terassit

Asuntojen terassit toteutetaan pohjapiirustusten ja julkisivupiirustusten mukaisesti. Kaksikerroksisissa asunnoissa on lisäksi parvekkeet, joissa on teräksinen pinnakaide. Terasseilla ja parvekkeilla on lasitusmahdollisuus.

Asuntojen sisämateriaalit

Lattiapäällysteet

Keittiöissä, olohuoneissa, makuuhuoneissa ja vaatehuoneissa on laminaattilattia, joka on valittavissa eri malleista. Lattiapäällystettä ei asenneta kiintokalusteiden alle. Eteiset laatoitetaan osittain suunnitelmien mukaan. Kylpyhuoneissa, wc-tiloissa, kodinhoituhuoneissa ja saunoissa on lattialaatoitus, jonka väri on myös valittavissa.

Sisäseinät

Kylpyhuoneiden kaikki seinät, wc-tilojen kalusteseinät, sekä keittiöiden ja kodinhoituhuoneiden kalustevälit laatoitetaan seinälaatoilla. Saunojen paneeliseinät ovat tervaleppää. Asuntojen betoni- ja kipsilevyseinät tasoitetaan sekä maalataan maalaus-suunnitelman ja huonekorttien mukaisesti.

Sisäkatot

Saunojen ja kylpyhuoneiden paneelikatot ovat tervaleppää. Sisäkatot sekä alaslaskuihin tulevat kipsilevykatot ruiskutasoitetaan tai maalataan valkoisiksi suunnitelmien mukaan.

Kalusteet

Asunnoissa on tehdasvalmisteiset kalusteet erillisen kaluste-suunnitelman mukaisesti. Kalusteissa on useita väri- ja ovivaihtoehtoja. Wc-altaiden yläpuolelle asennetaan peili tai peilikaappi ja alapuolelle allaskaappi.

Varusteet

Asunnoissa on verhoakset. Pesuhuoneissa on erillinen kattovalaisin ja suihkuseinä pohjapiirustusten mukaisesti. Pesuhuoneiden, wc-tilojen ja kodinhoituhuoneiden varusteena ovat pyyhkekoukut sekä paperitelineet. Saunojen lauteet ovat tervaleppää. Saunojen valaistus toteutetaan led-valoilla.

Koneet ja laitteet

Asunnoissa on Electroluxin kodinkoneet. Pohjapiirustusten mukaisesti kaikissa asunnoissa on erillinen kalusteuni ja induktiokeittotasot, astianpesukone ja varaus mikroaaltouunille, sekä jääkaappi ja pakastin tai yhdistelmäkaappi. Kodinkoneet ovat väritään valkoisia. Pesuhuoneissa tai kodinhoituhuoneissa on tilavaraukset pyykinpesukoneelle ja kuivausrummulle. Saunoissa on sähkökiuas.



Viitteellinen kuva kohteesta

Muuta

Piha

Tontin yhteiset oleskelualueet, istutukset, nurmialueet, ja piha-käytävät sekä pihan varusteet toteutetaan asemapiirustuksen mukaisesti.

Talotekniikka

Asuinrakennuksien lämmöntuottomuoto on maalämpö. Huoneistoissa on vesikiertoinen lattialämmitys. Rakennukseen hankitaan kiinteistökohtainen kaapeli-tv-järjestelmä. Rakennuksessa on huoneistokohtainen koneellinen, lämmön-talteenotolla varustettu tulo- ja poistoilmanvaihtojärjestelmä, huoneistokohtainen vedenmittaus (kylmä- ja lämminvesi) ja vedenkulutusta pienentävät wc-istuimet. A-talossa on varaus asuntokohtaiselle viilennykselle suunnitelmien mukaisesti. Rakennukseen rakennetaan laajakaistajohdotus, joka mahdollistaa huoneistokohtaisen internetliittymän oton.

Huomautukset

Tämä rakennustapaseloste perustuu kohteen tilanteeseen 8/2023 ja rakennuttaja varaa oikeuden muuttaa siinä annettuja tietoja. Asuntokaupan sisältö ja ehdot täsmennetään lopullisissa myyntiasiakirjoissa. Perspektiivikuvan tarkoitus on havainnollistaa kohteen ulkonäköä. Se ei ole suunnitelma-asiakirja ja saattaa yksityiskohdiltaan ja väreiltään poiketa lopullisesta rakennuksesta. Asunnoissa saattaa esiintyä vähäisiä alaslaskuja ja kotelointeja, joita ei ole merkitty esittelypiirustuksiin. Kalusteiden ja hormien mitoitus tarkistetaan työmaalla, ja niiden mitat saattavat vähäisessä määrin muuttua suunnitellusta. Mahdollista parvekelasitusta ei ole suunniteltu kaikilta osiltaan vesi- ja ilmatiiviiksi rakenteeksi. Piirustuksissa katkoviivalla esitetyt kalusteet ovat varauksia ja ne eivät sisälly asunnon hintaan. Myyjällä on oikeus vaihtaa kaupanimikkeillä mainittuja tuotteita toisen valmistajan vastaaviin tuotteisiin.

Rakennuttaja

Rakennusliike Lapti Oy, Pohjois-Suomi

Voudintie 3
90400 Oulu

Tämä esite perustuu kohteen tilanteeseen 8/2023. Pidätämme oikeuden muuttaa tämän esitteen tietoja, piirustuksia ja/tai materiaali-toimittajia. Ostajan on tutustuttava myyntiasiakirjoihin ja vahvistettuihin suunnitelmiin ennen kauppakirjan allekirjoittamista. Asuntojen markkinoinnista annetun asetuksen nro 130/2001 mukainen esite on nähtävissä Laptin asuntomyynnissä ja esittelyissä. Tämän esitteen piirustukset ja havainnekuvat ovat taiteilijan näkemyksiä ennen lopullisten suunnitelmien valmistumista ja voivat poiketa yksityiskohdiltaan toteutuvasta. Esitteen värit ja mitat eivät välttämättä vastaa todellisuutta painoteknisistä syistä johtuen. Tässä esitteessä käytetyt kuvat ovat Laptin ja eri materiaali-toimittajien kuvapankeista.



Lapti-kodit. Sinulle huolella rakennettu.

Rakennamme asunnot huolella eri elämäntilanteissa oleville ihmisille kodiksi, joten arjen toimivuuteen kiinnitetään erityistä huomiota. Rakentamamme kodit edustavat korkeaa kotimaista laatua, joissa on otettu huomioon rakentamisen ekologisuus ja energiatehokkuus.

Myytävät asunnot ovat ulkoasultaan hyvin aikaa kestäviä ja ympäristöön istuvia. Lapti-kodissa hyvä sijainti yhdistyy viihtyvyyteen ja toimivaan asumiseen. Laatujärjestelmämme takaa, että uusi kotisi valmistuu ajallaan. Jo rakennusvaiheessa voit vaikuttaa tulevan kotisi sisustukseen valitsemalla laajasta valikoimastamme sinulle mieleiset materiaalit sekä tilaamalla halutessasi muutostöitä. Lopputuloksena on yksityiskohtia myöten toiveidesi mukainen koti.

LAPTI + SIJOITUSASUNNOT

Lapti +sijoitusasunnot on kokonaispalvelu, joka kokoaa kaikki tuottavan asuntosijoittamisen elementit samaan osoitteeseen. Lapti +sijoitusasunnot -palveluun sisältyy vuokra-asumiseen sopiva, Laptin huolella rakentama huoneisto, hyvä sijainti vetovoimaisissa kasvukeskuksissa eri puolella Suomea ja yhteistyökumppaniemme kautta luotettava vuokravälitys sekä kattava rahoituspaketti. Asuntosijoittajaksi ryhtyminen on nyt todella helppoa.

Lue lisää lapti.fi/asuntosijoittaminen ja ilmoittaudu avainsijoittajaksi. Saat tietoa ensimmäisten joukossa ennakkomarkkinointiin tulevista asuntoyhtiöistämme.

Jussi Karjula
Toimitusjohtaja



Tutustu tarkemmin: lapti.fi/kievarinkulma



Haluatko tietoja myös muista Lapti-kodeista?
Kysy lisää, kerromme mielellämme!



AKI LEINO
Myyntipäällikkö,
Asuntomyynti
Puh. 040 620 2325
aki.leino@lapti.fi



MARKUS KOSKELO
Asuntomyyjä
Puh. 050 411 9082
markus.koskelo@lapti.fi

LAPTI

Rakennamme
huolella.

RAKENNUSLIIKE LAPTI OY, POHJOIS-SUOMI
VOUDINTIE 3, 90400 OULU