

Asunto Oy Kirkkonummen Klara

Ljusdalantie 1, 02430 Masala

Kirkkonummen Klarassa on tilaa elämälle



Nauti pientaloasumisen parhaista puolista

Asunto Oy Kirkkonummen Klaran uudet pari- ja rivitalokodit sijaitsevat omalla tontilla, Masalan ihastuttavalla pientaloalueella. Täällä nautit pientaloasumisen parhaista puolista luonnon läheisellä alueella.

Kaikissa kodeissa on huolellisesti suunniteltu pohjaratkaisu, laadukkaat kodinkoneet ja kauniit materiaalit. Kaikissa asunnoissa on myös oma sauna sekä tilava piha-alue ja terassi. Rauhallinen ja yhteisöllinen taloyhtiö on perheiden unelma. Taloyhtiön vehreällä piha-alueella on leikki- ja oleskelualueet.

Kirkkonummen Klarassa asut laadukkaassa Lapti-kodissa, lähellä peruspalveluja sekä turvallisen kävelymatkan päässä koulusta ja päiväkodeista. Liikenneyhteydet alueella ovat hyvät, niin julkisella liikenteellä kuin omalla autolla.



MYYNNISSÄ
Asunto Oy
Kirkkonummen
Klara



Asunto Oy Kirkkonummen Klaran pientalot sijoittuvat Masalantien varressa mäen kupeeseen ja laelle, aivan Tinapuiston uuden asuinalueen palvelujen tuntumaan. Suunnittelun tavoitteena on ollut rakennetun ympäristön huomioiva arkkitehtuuri ja asuntojen tilaratkaisujen toiminnallisuus. Puupientalot muodostavat ryhmittelyllään tontille

pienimittakaavaisen ja suojaosan pihapiirin. Asuntojen sisäänkäynneiltä on pyritty luomaan läpi asunnon avoin sisäänäkymä päivä- ja iltauringon suuntaan avautuville asuntoterasseille ja -pihoille. Katettu asuntoterassi toimii olohuoneen luontevana jatkeena ja kesäpäivän rentoutumispaikkana.

Jarmo Siltala
Pääsuunnittelija / Arkkitehtitoimisto RCo Oy

Sujuvaa arkea järkevällä sijainnilla

Kirkkonummen Klarassa on yhteinen vihreä piha-alue leikki- ja oleskelualueineen asukkaille, eli kavereita löytyy varmasti pihapiiristä perheen nuorimmille.

Masala on haluttua seutua lapsiperheiden keskuudessa. Täällä asutaan väljästi ja lähellä luontoa. Lähin ruokakauppa on noin puolen kilometrin päässä. Masalan koulu ja lukuisat päiväkodit ovat turvallisen kävelymatkan päässä.

Liikkuminen Masalassa on helppoa. Kehä III on lähellä kotiasi, ja Helsingin keskustaan hurautat autolla vain puolessa tunnissa. Julkinen liikenne on hyvin saatavilla. Masalan juna-asemalle on matkaa noin 700 metriä.

Masalassa on mahtavat ulkoilu- ja liikuntamahdollisuudet. Kotisi viereisessä urheilukeskuksessa voit pelata vaikkapa sulkapalloa, salibandya tai koripalloa, unohtamatta kuntosalia tai monipuolisia ryhmäliikuntapalveluja. Golfn ystäviä ilahduttaa läheiset Sarfvik Golf ja Hirsala Golf. Talvisin Masalassa pääsee nauttimaan ulkoliikunnasta, esimerkiksi Masalan koulun luistelukentällä tai hiihtolatureiteillä, jotka lähtevät aivan kotisi läheltä. Kesällä valinnan varaa uimiselle tarjoaa Kirkkonummen alueen 10 uimarantaa.





Palvelut



JULKINEN LIIKENNE

Bussipysäkki n. 170 m
Masalan juna-asema n. 700 m



KOULUT

Masalan koulu, n. 550 m
Nissnikun yhtenäiskoulu n. 950 m



MUUT PALVELUT

Masalan nuorisoteatteri, n. 260 m
S-market Masala, n. 650 m
K-Market Masala, n. 650 m
Masalan kirjasto, n. 1,1 km



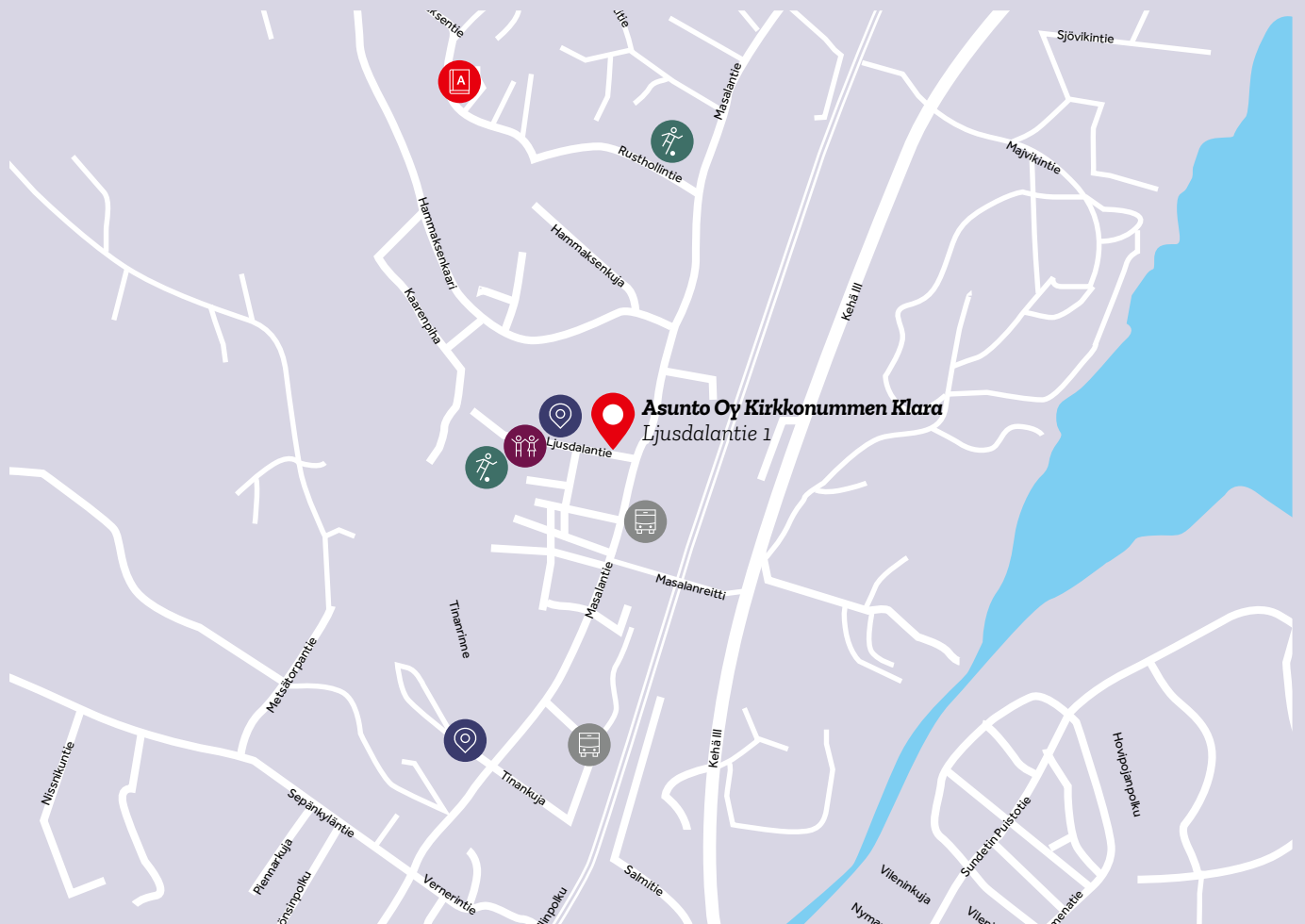
PÄIVÄKODIT

Hommas Daghem n. 100 m
Liinaharjan päiväkoti n. 170 m



LIIKUNTAPAIKAT

Liikuntakeskus Joo. Arena n. 100 m
Masalan kuplahalli n. 600 m
Nissnikun urheilupuisto n. 1,1 km



Sijaintikartta on viitteellinen.

Tilaa isommallekin perheelle

Kirkkonummen Klara muodostuu kahdesta yksikerroksisesta rivitalosta ja kahdeksasta kaksikerroksisesta paritalosta. Järkevästi suunniteltujen pohjaratkaisujen ansiosta Kirkkonummen Klaraan mahtuu mukavasti isompikin perhe.

Aurinkoisista kesäpäivistä nautitaan isolla omalla pihalla ja terassilla rentoutuen. Kaikissa asunnoissa on myös oma sauna. Viihtyisä kotisi lämmitetään kaukolämmöllä ja varpaita hellii kireilläkin pakkasilla vesikiertoinen lattialämmitys.

Pysäköinnistä ei tarvitse tässä kodissa huolehtia. Taloyhtiössä on jokaista kotia kohden katettu autopaikka. Autopaikat on mahdollista varustaa sähköauton latauspisteellä. Lisäksi taloyhtiöön rakennetaan kaksi LE-autopaikkaa ja runsaasti pihapaikkoja.



Kirkkonummen Klaraan
mahtuu mukavasti
isompikin perhe.

Kuva 5h+kt+s, 98,5 m² rivitalosta



Kuva 5h+kt+s, 105 m² paritalosta



Kuva 5h+kt+s, 105 m² paritalosta

Toimivia koteja toimivaan arkeen

Asuntoyhtiö

Asunto Oy Kirkkonummen Klara
Ljusdalantie 1, 02430 Masala

Asunto Oy Kirkkonummen Klara on rivitaloista ja paritaloista koostuva yhtiö Kirkkonummen Masalassa. Yhtiöön kuuluu kahdeksan 2-kerroksista paritaloa ja kaksi 1-kerroksista rivitaloa. Yhteensä asuntoja on 26. Yhtiöllä on 39 autopaikkaa, joista 26 sijaitsee autokatoksissa ja loput ovat pihapaikkoja. Kaksi pihapaikoista on liikuntaesteiselle mitoitettuja autopaikkoja.

Huoneistojakauma

3h+kt+s	65,5 m ²	2 kpl
4h+kt+s	79,0 m ²	4 kpl
5h+kt+s	98,5 m ²	4 kpl
5h+kt+s*	105,0 m ²	16 kpl

*asunto on kaksikerroksinen

Yleiset tilat

Rakennuksen tekniset tilat, väestönsuoja ja pyörävarasto sijoittuvat erilliseen rakennukseen yhtiön pihalueella. Yhteispihalla sijaitsee myös leikki- ja oleskelualue sekä tomutus.

Tontin tiedot

Paikkakunta: Kirkkonummi	Asuntojen lukumäärä: 26
Kaupunginosa: 404. Masala	Huoneistoala: 2521 m ²
Kortteli: 3	Kerrosala: 2838 m ²
Tontti: 220	Tontin omistus:
Tontin pinta-ala: n. 11351 m ²	As Oy Kirkkonummen Klara

Asemakaava

Alueella on lainvoimainen asemakaava. Alueen kaavoituksesta ja rakentamisesta saa lisätietoja Kirkkonummen kunnalta.

Valmistuminen

Elokuu 2023

Energialuokka

B

Arkkitehtisuunnittelu

Arkkitehtitoimisto RCo Oy

Huoneistoluettelo












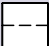





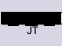







A1	5h+kt+s	98,5 m ²
A2	4h+kt+s	79,0 m ²
A3	3h+kt+s	65,5 m ²
A4	4h+kt+s	79,0 m ²
A5	5h+kt+s	98,5 m ²
B6	5h+kt+s	98,5 m ²
B7	4h+kt+s	79,0 m ²
B8	3h+kt+s	65,5 m ²
B9	4h+kt+s	79,0 m ²
B10	5h+kt+s	98,5 m ²
C11	5h+kt+s	105,0 m ²
C12	5h+kt+s	105,0 m ²
D13	5h+kt+s	105,0 m ²
D14	5h+kt+s	105,0 m ²
E15	5h+kt+s	105,0 m ²
E16	5h+kt+s	105,0 m ²
F17	5h+kt+s	105,0 m ²
F18	5h+kt+s	105,0 m ²
G19	5h+kt+s	105,0 m ²
G20	5h+kt+s	105,0 m ²
H21	5h+kt+s	105,0 m ²
H22	5h+kt+s	105,0 m ²
I23	5h+kt+s	105,0 m ²
I24	5h+kt+s	105,0 m ²
J25	5h+kt+s	105,0 m ²
J26	5h+kt+s	105,0 m ²



Rakennuttaja pidättää oikeuden suunnitelmamuutoksiin.

Helppoa ja mukavaa asumista

Piirustusmerkkien selitykset

	Jääkaappi		Pyykkikaappi
	Pakastinkaappi		Pyykinpesu- konevaraus
	Jääkaappi-pakastin yhdistelmä		Kuivausrumpu- varaus
	Kylmälaitevaraus		Lattiakaivo
	Liesitaso, uuni ja liesikupu leveys 600 mm		Hyllykaappi
	Astianpesukone tason alla, leveys 600 mm		Tankokaappi
	Keittiötason upotettu allas ja hana		Siivouskaappi
	Mikroaaltouunivaraus		Ilmanvaihtokone
	WC-istuim		Jakotukki, kytkentä- keskus seinässä
	Pesuallas, allashana käsisuihkulla		Asunnon ryhmäkeskus
	Suihku, suihkuseinä		Alaslaskukatto/kotelo
	Sähkökiuas, seinäasennusmalli		Esteettömyyttä kuvaava pyörähdyssympyrä
	Sähkökiuas, lattia- asennusmalli		

ET	Eteinen	MH	Makuuhuone	S	Sauna
KT	Keittotila	VH	Vaatehuone	WC	Wc
OH	Olohuone	KPH	Kylpyhuone	VAR	Varasto

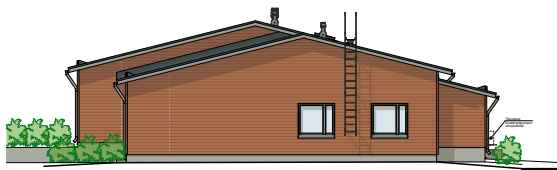


Julkisivut

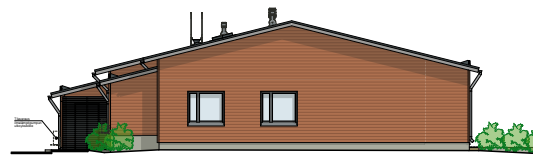
Rivitalo A



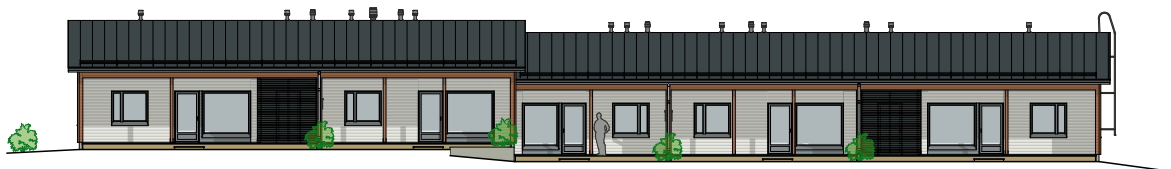
ITÄÄN (MASALANTIELLE)



ETELÄÄN



POHJOISEEN

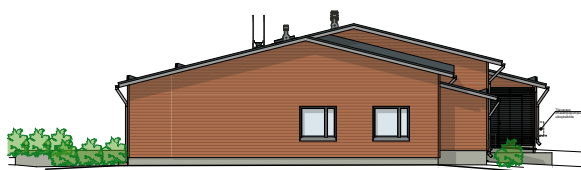


LÄNTEEN

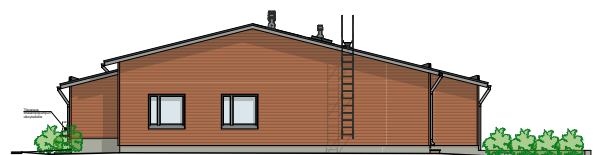
Rivitalo B



ITÄÄN (MASALANTIELLE)



ETELÄÄN



POHJOISEEN

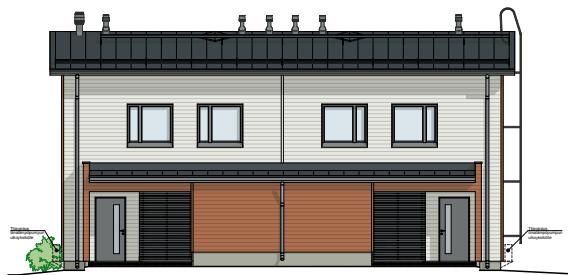


LÄNTEEN

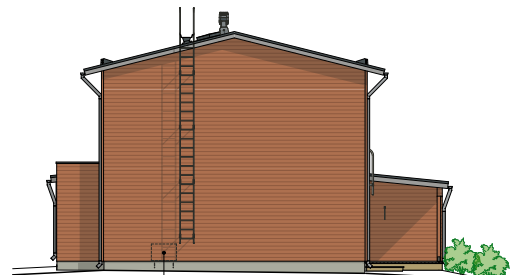
Rakennuttaja pidättää oikeuden suunnitelmamuutoksiin.

Julkisivut

Paritalo C, G, H, I, J



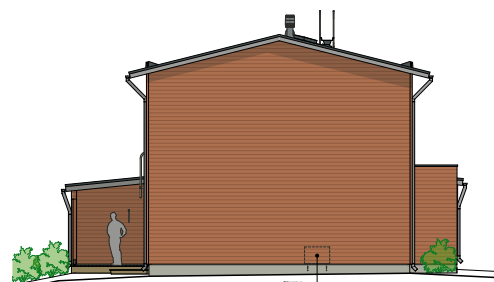
POHJOISEEN



LÄNTEEN



ETELÄÄN

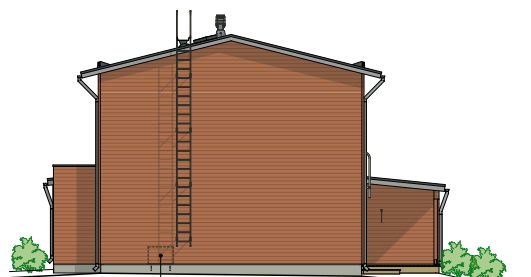


ITÄÄN

Paritalo D, E



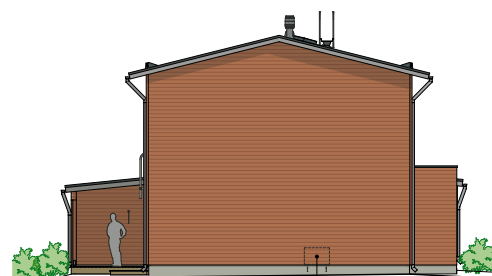
ITÄÄN



POHJOISEEN



LÄNTEEN



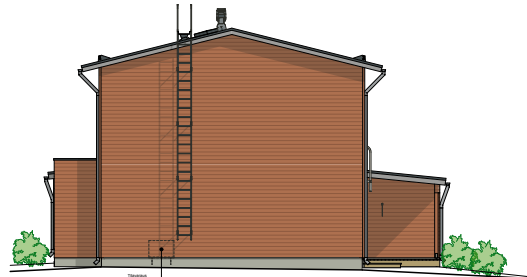
ETELÄÄN

Julkisivut

Paritalo F



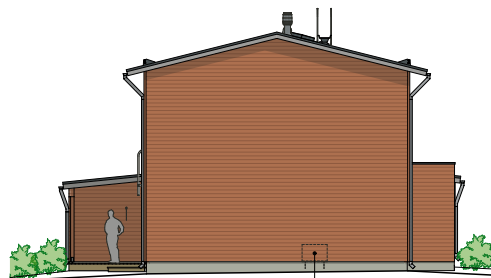
KOILLISEEN



LUOTEESEEN



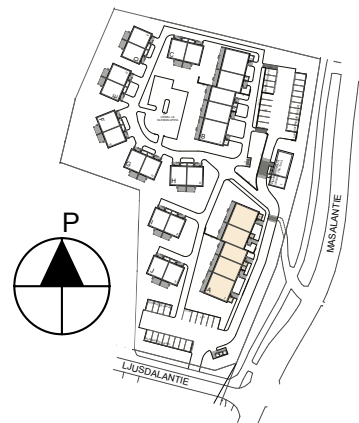
LOUNAASEEN



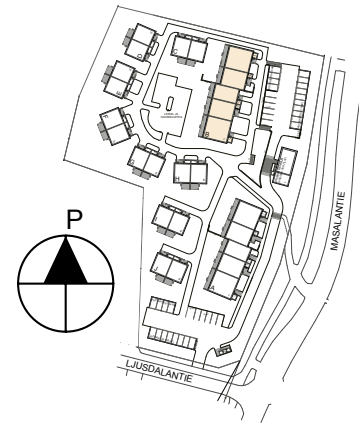
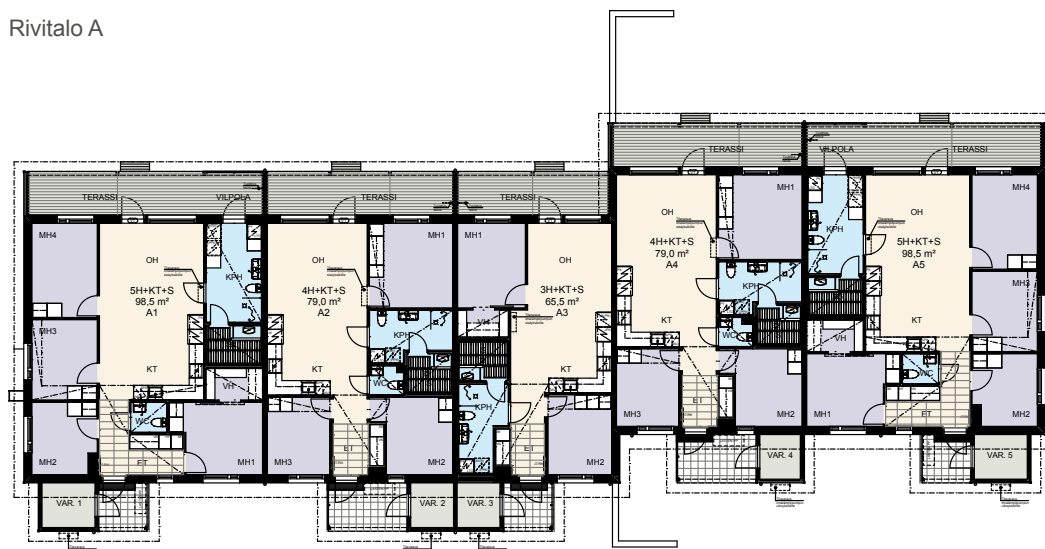
KAAKKOON

Rakennuttaja pidättää oikeuden suunnitelmamuutoksiin.

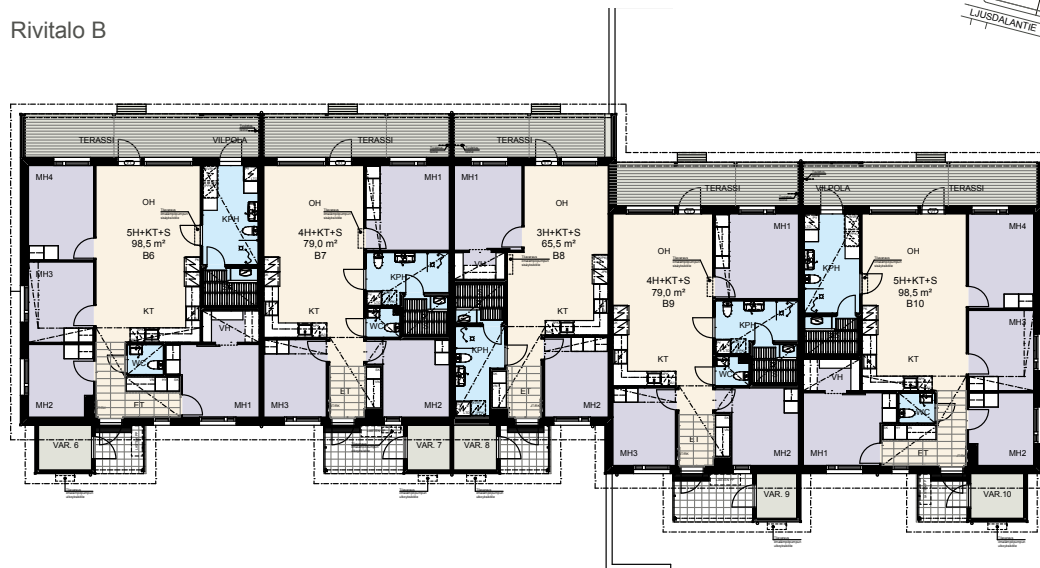
Kerroskuvat



Rivitalo A

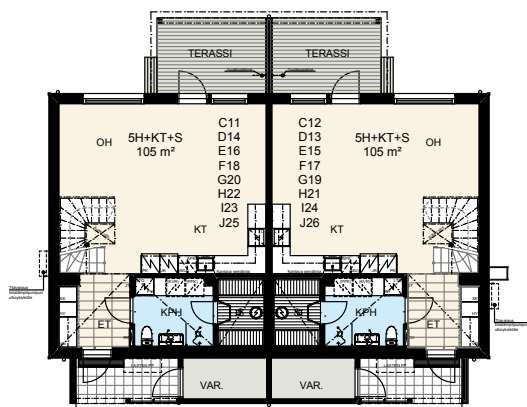
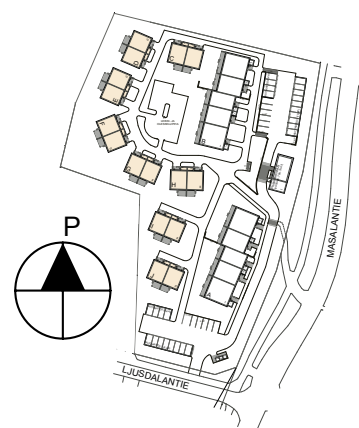


Rivitalo B

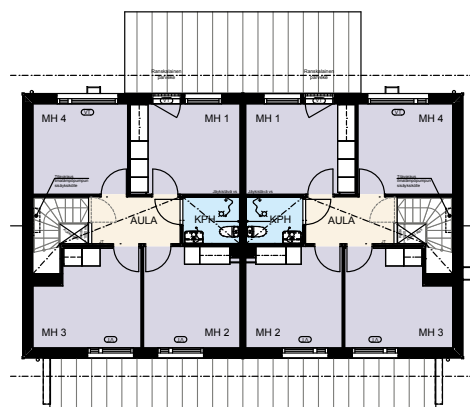


Kerroskuvat

Paritalo C - J



1. KERROS



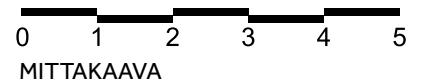
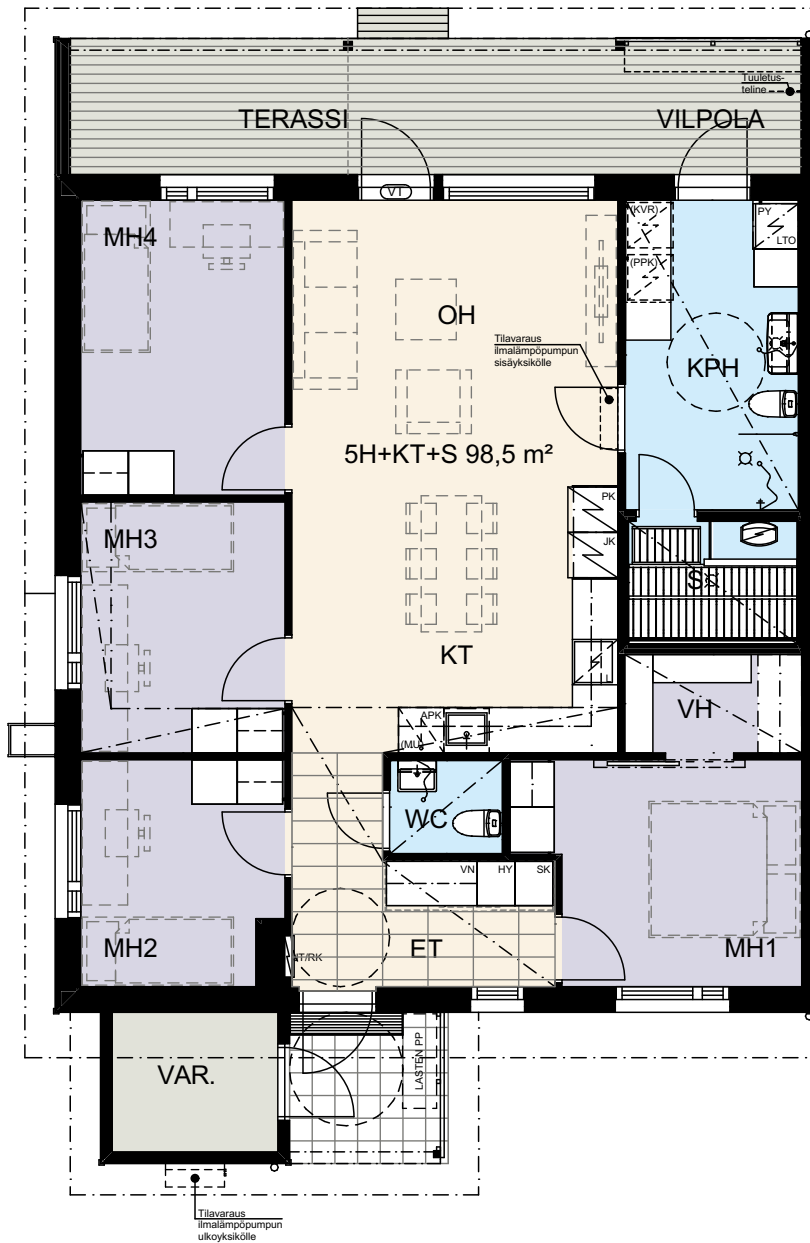
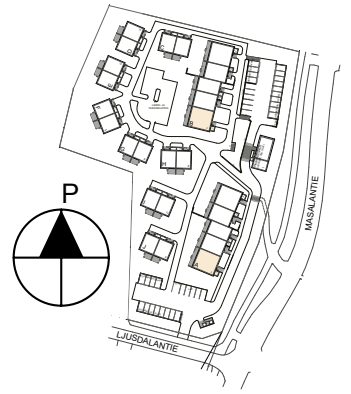
2. KERROS

Rakennuttaja pidättää oikeuden suunnitelmamuutoksiin.

Pohjapiirros

98,5 m²
5H+KT+S

ASUNNOT
A1
B6



Rakennuttaja pidättää oikeuden suunnitelmamuutoksiin.

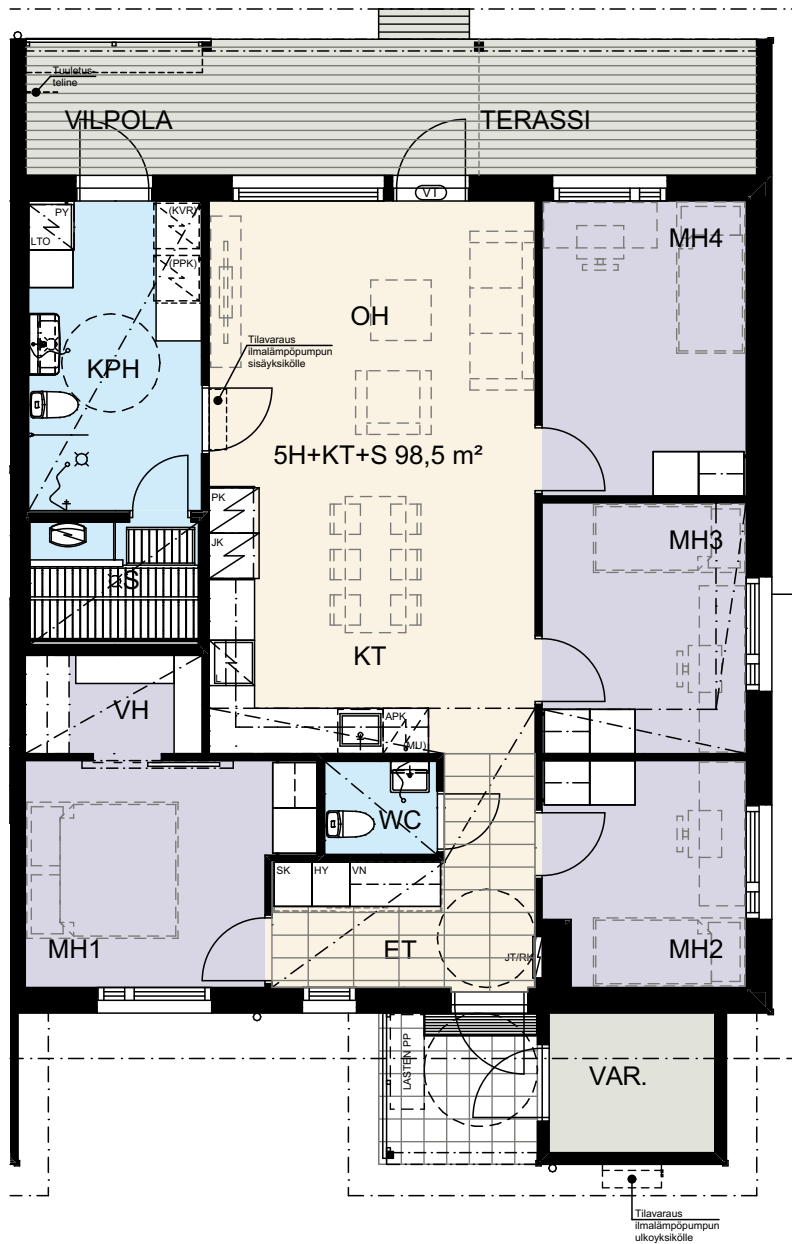
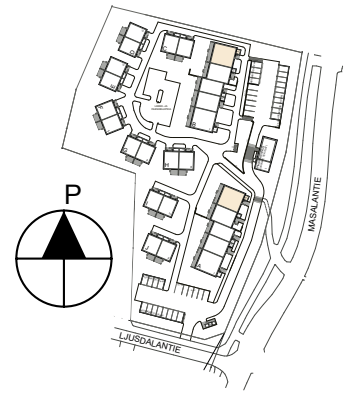


Kuva 5h+kt+s, 98,5 m² rivitalosta

Pohjapiirros

98,5 m²
5H+KT+S

ASUNNOT
A5
B10





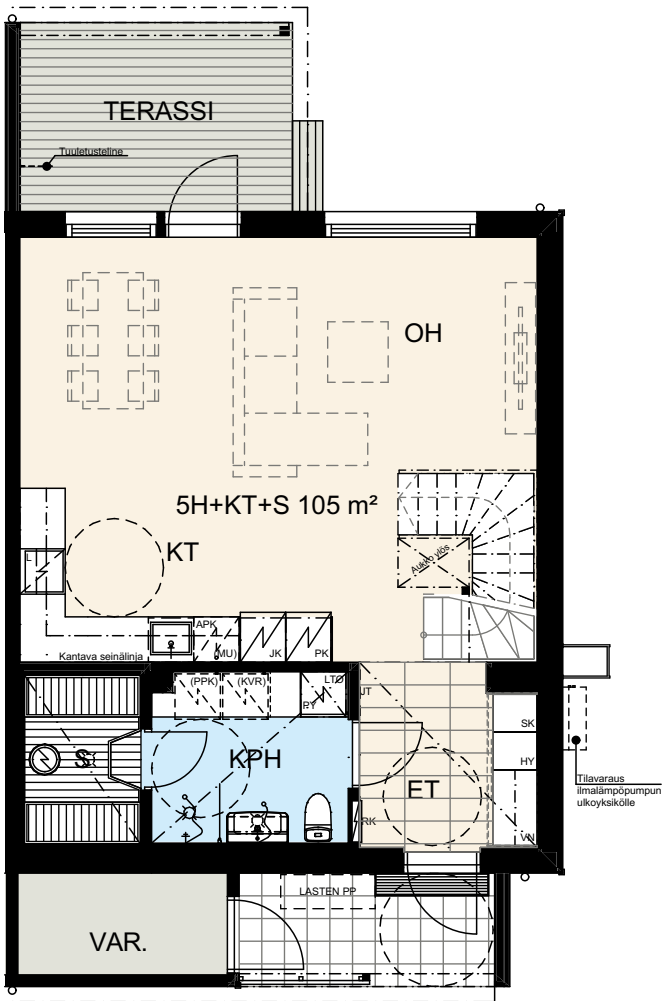
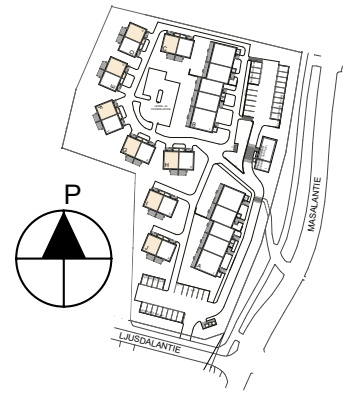
Kuva asunnon B6 pihasta

Pohjapiirros

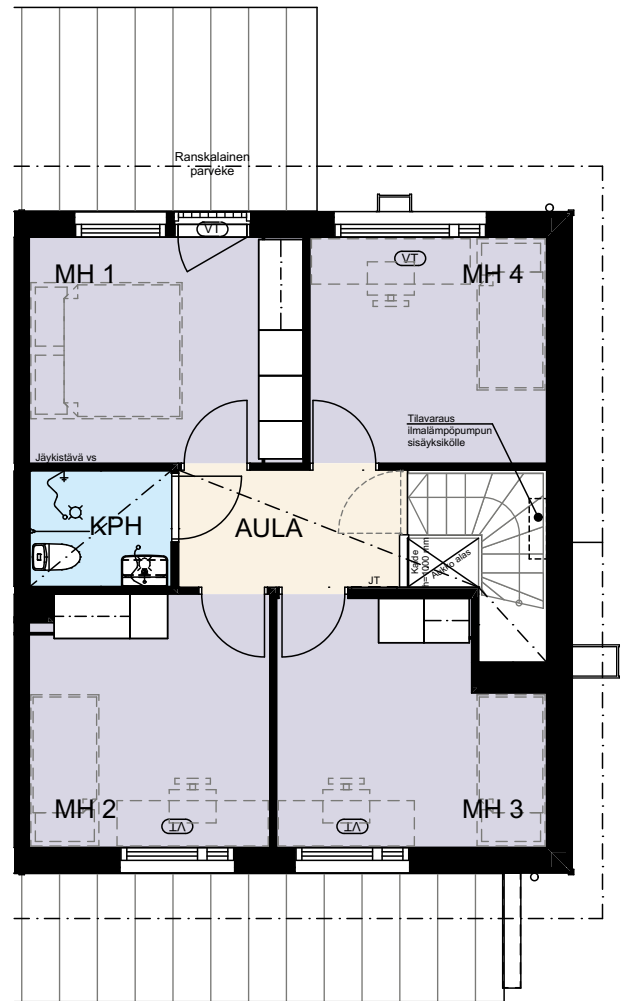
105,0 m²

5H+KT+S

- ASUNNOT
 C12
 D13
 E15
 F17
 G19
 H21
 I24
 J26

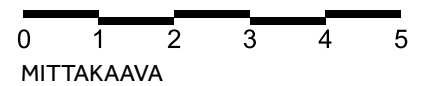


1. KERROS



2. KERROS

Rakennuttaja pidättää oikeuden suunnitelmamuutoksiin.





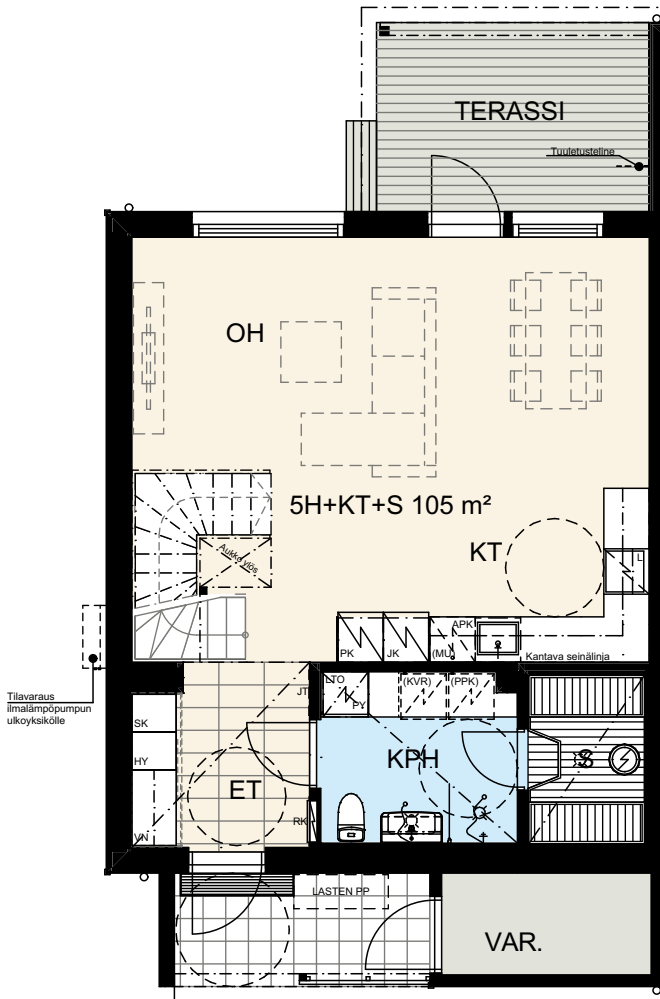
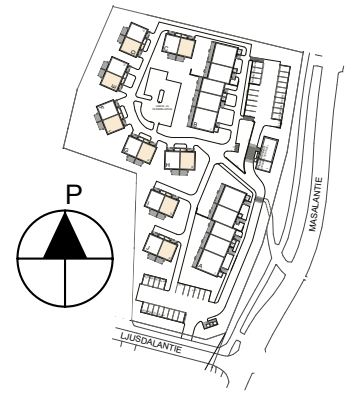
Kuva 5h+kt+s, 105 m² paritalosta

Pohjapiirros

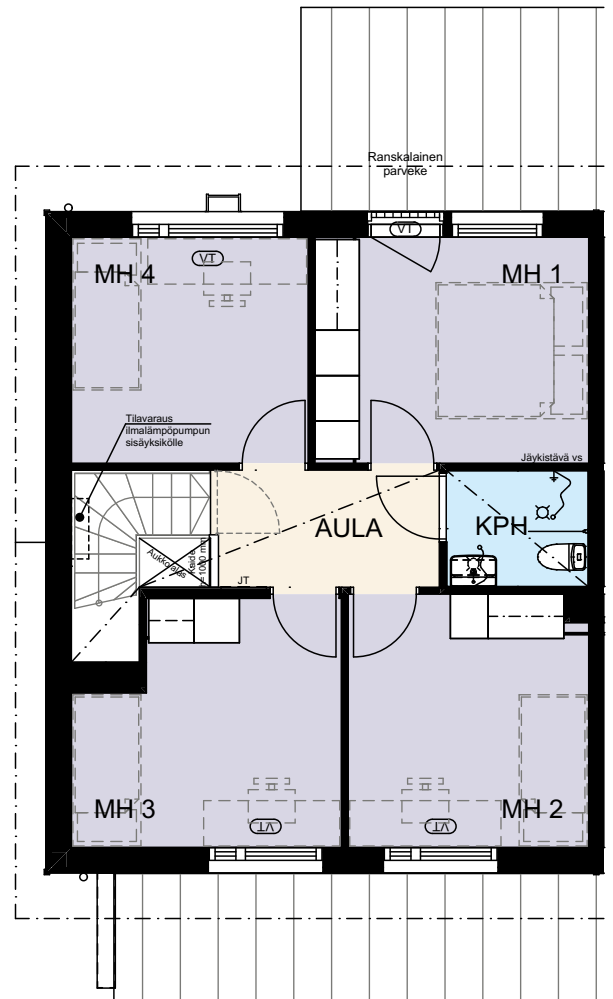
105,0 m²

5H+KT+S

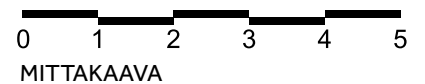
- ASUNNOT
 C11
 D14
 E16
 F18
 G20
 H22
 I23
 J25



1. KERROS



2. KERROS



Rakennuttaja pidättää oikeuden suunnitelmamuutoksiin.



Kuva 5h+kt+s, 105 m² paritalosta

Rakennustapaseloste

4.5.2022

Rakennuskohde

As Oy Kirkkonummen Klara

Kohde sijaitsee Kirkkonummen Masalassa osoitteessa Ljusdalantie 1. Kohteessa on kahdeksan 2-kerroksista paritaloa sekä kaksi 1-kerroksista rivitaloa. Yhtiössä on 26 asuntoa. Yhtiön piha-alueella sijaitsee väestönsuojarakennus, jonka päädyssä on teknisiä tiloja. Väestönsuojaa käytetään rauhanaikana pyörävarastona. Jokaisella asunnolla on oma varasto asunnon sisäänkäynnin vieressä. Yhtiöllä on 39 autopaikkaa. Autopaikoista 26 ap sijaitsee autokatoksissa ja loput ovat pihapaikkoja. Pihapaikoista 2 ap on liikuntaesteisille tarkoitettuja. Autopaikat on mahdollista varustaa sähköauton latauspisteellä. Asunto Oy Kirkkonummen Klara rakennetaan rakennuslupaa haettaessa voimassa olevien rakentamismääräysten mukaisesti Kirkkonummen kunnan 404. kunnanosassa (Masala) sijaitsevan korttelin 3 tontille nro 220. Tontin omistaa As Oy Kirkkonummen Klara. Alueella on lainvoimainen asemakaava. Lisätietoja asemakaavasta antaa Kirkkonummen Kunta. Oleskelu-, viher- ja liikennealueet tehdään asemapiirustuksen mukaisesti.

Rakenteet

Perustukset ja runko

Rakennukset perustetaan maanvaraisesti. Rakennuksen runko on puurakenteinen. Perustukset ja runko toteutetaan rakennesuunnitelmien mukaisesti.

Ala- ja välipohja

Rakennuksen alapohja tehdään maanvaraisena rakenteena. Alapohja on teräsbetonirakenteinen. Kaksikerroksisten paritalojen välipohjat ovat puurakenteisia. Ala- ja välipohjat toteutetaan rakennesuunnitelmien mukaisesti.

Julkisivut

Julkisivut ovat paneeliverhottuja. Muut täydentävät materiaalit tehdään julkisivupiirustusten mukaisesti.

Yläpohja ja vesikate

Rakennusten yläpohjat ovat puuristikkorakenteisia ja vesikatteena on rivisaumapeltikate.

Väliseinät

Asuntojen väliset seinät ovat puurakenteisia. Asuntojen sisäpuoliset seinät ovat puu- tai teräsrakenteisia kipsilevyseinä. Kylpyhuoneiden seinät vesieristetään.

Ikkunat ja ovet

Asuntojen ikkunat ovat sisään avautuvia tai kiinteitä puualumiini-ikkunoita, joissa uloin pinta on alumiinia. Avattavien ikkunoiden väliin asennetaan sälekaihtimet. Kiinteissä ikkunoissa sälekaihtimet asennetaan pinta-asennuksena. Terassiovet ja ranskalaisten

parvekkeiden ovet ovat lasiaukollisia, yksi- tai kaksilehtisiä ovia, joissa uloin pinta on alumiinia. Yksilehtisiin oviin asennetaan sälekaihtimet pinta-asennuksena. Asunnon ulko-ovi on tehdasvalmisteinen puu-ulko-ovi. Varastojen sekä yhteistilojen ulko-ovet ovat puu- ja /tai metallirakenteisia.

Terassit ja ranskalaiset parvekkeet

Kaikissa asunnoissa on terassi, jolle on käynti olohuoneesta. Osassa asunnoista on lisäksi ranskalainen parveke. Ranskalaisten parvekkeiden kaiteena on metallinen pinnakaide suunnitelmien mukaisesti. Terasseille asennetaan valaisin sekä pistorasia sähkösuunnitelmien mukaisesti.

Asuntojen sisämateriaalit

Lattiat

Keittotiloissa (KT), olohuoneissa ja makuuhuoneissa on laminaattilattia. Lattiapäällystettä ei asenneta kiintokalusteiden alle. Kylpyhuoneissa, saunoissa, erillis-wc:ssä ja eteisessä on laatoitus. Kylpyhuoneiden ja saunojen lattiat vesieristetään.

Seinät

Asuntojen kipsilevyseinät tasoitetaan sekä maalataan suunnitelmien mukaisesti. Huom. tasoitusta ja maalausta ei uloteta kiintokalusteiden taakse. Keittiöiden kalustevälit laatoitetaan. Kylpyhuoneiden ja erillis-wc:iden seinät laatoitetaan. Asuntosaujojen seinät ovat kuusipaneelia.

Katot

Sisäkatot ruiskutasoitetaan. Alaslasketut kipsilevyalakatot ja kipsilevykotelot tasoitetaan ja maalataan valkoisiksi. Kylpyhuoneiden sekä erillis-wc:iden katot ovat kuusipaneelia.

Väliovet

Asuntojen väliovet ovat valkoisia tehdasmaalattuja laakaovia.

Kalusteet

Asunnoissa on tehdasvalmisteiset kalusteet kalustesuunnitelman mukaisesti. Kalusterungot ovat valkoista kalustelevyä. Keittiön työtasot ovat laminaattia ja altaiden materiaalina ruostumaton teräs. Asunnoissa on siivouskaappi eteisessä tai kylpyhuoneessa ja pyykkikaappi kylpyhuoneessa. Eteisessä on lisäksi ovellinen naulakkokomero. Kylpyhuoneisiin ja erillis-wc:ihin asennetaan peiliikaappi ja sen alapuolelle valkoinen tasoaltaallinen allaskaappi.

Varusteet

Eteistilojen ja kylpyhuoneiden alaslasketuissa katoissa on upotetut LED-valaisimet sähkösuunnitelmien mukaisesti. Keittotiloissa välitilaan asennetaan valaisin, jossa on pistorasiat. Asunnoissa kuivien tilojen ikkunoiden eteen asennetaan valkoiset 2-uraiset verhoikkot. Kylpyhuoneissa on kokolasiset kääntyvät suihkuseinät



pohjapiirustuksen mukaisesti. Kylpyhuoneissa ja erillis-wc:ssä on varusteena pyyhkekoukut ja wcpaperitelineet.

Koneet ja laitteet

Asuntojen keittotilassa on tasoon upotettava keraaminen keittotaso, kiertoilmakaluste-uuni, liesikupu sekä astianpesukone kalustesuunnitelmien mukaisesti. Lisäksi keittotiloissa on joko jääkaappipakastin tai erilliset, täyskorkeat jääkaappi ja pakastinkaappi sekä mikroaaltouunivaraus. Asuntojen kylpyhuoneissa on tilavaraus ja liitännät pyykinpesutornille tai mahdollisuus sijoittaa koneet tason alle.

Muuta

Piha

Tontin yhteiset oleskelualueet, istutukset ja pihan päällysteet sekä pihan varusteet toteutetaan asemapiirustuksen sekä erillisen pihasuunnitelman mukaisesti.

Jätehuolto

Jätehuolto toteutetaan pihalle asennettavalla syväkeräysjärjestelmällä jätehuoltomääräysten mukaisesti.

Talotekniikka

Rakennus liitetään kunnalliseen vesi- ja viemäriverkostoon, sekä alueelliseen sähkö- ja kaukolämpöverkostoon. Asuinhuoneistoissa on vesikiertoinen lattialämmitys. Asunnoissa on huoneistokohtainen, lämmöntalteenotolla varustettu tulo- ja poistoilmanvaihto. Asunnon ilmanvaihtoa voidaan tehostaa liesikuvusta. Vedenmittaus on huoneistokohtainen (kylmä- ja lämminvesi). Rakennus liitetään alueellisen palveluntarjoajan kaapeli-tv-verkkoon. Lisäksi asuntoihin asennetaan laajakaistajohdotus, mikä mahdollistaa huoneistokohtaisen internetliittymän.

Huomautukset

Rakennuttaja varaa oikeuden muuttaa esitteessä annettuja tietoja. Asuntokaupan sisältö ja ehdot täsmennetään lopullisesti myyntiasiakirjoissa. Perspektiivikuvien tarkoitus on havainnollistaa rakennuksen ja pihan ulkonäköä. Se ei ole suunnitelma-asiakirja ja saattaa yksityiskohdiltaan ja väreiltään poiketa lopullisesta toteutuksesta. Asunnoissa saattaa esiintyä vähäisiä alaslaskuja ja koteloiteja, joita ei ole merkitty esittelypiirustuksiin. Kalusteiden ja hormien mitat saattavat vähäisessä määrin muuttua suunnitellusta. Piirustuksissa katkoviivalla esitetyt kalusteet ovat varauksia ja ne eivät sisälly asunnon hintaan. Rakennuttajalla on oikeus vaihtaa kauppanimikkeillä mainittuja tuotteita toisen valmistajan vastaaviin tuotteisiin. Rakennuttaja pidättää itsellään oikeuden perustellusta syystä muuttaa järjestelyitä tai suunnitelmia.

Rakennuttaja

Rakennusliike Lapti Oy

Äyritie 8 B

01510 Vantaa

Tämä esite perustuu kohteen tilanteeseen 05/2022. Pidätämme oikeuden muuttaa tämän esitteen tietoja, piirustuksia ja/tai materiaali-toimittajia. Ostajan on tutustuttava myyntiasiakirjoihin ja vahvistettuihin suunnitelmiin ennen kauppakirjan allekirjoittamista. Asuntojen markkinoinnista annetun asetuksen nro 130/2001 mukainen esite on nähtävissä Laptin asuntomyynnissä ja esittelyissä. Tämän esitteen piirustukset ja havainnekuvat ovat taiteilijan näkemyksiä ennen lopullisten suunnitelmien valmistumista ja voivat poiketa yksityiskohdiltaan toteutuvasta. Esitteen värit ja mitat eivät välttämättä vastaa todellisuutta painoteknisistä syistä johtuen. Tässä esitteessä käytetyt kuvat ovat Laptin ja eri materiaali-toimittajien kuvapankeista.



Kuva 5h+kt+s, 98,5 m² rivitalosta

Lapti-kodit. Sinulle huolella rakennettu.

Rakennamme asunnot huolella eri elämäntilanteissa oleville ihmisille kodiksi, joten arjen toimivuuteen kiinnitetään erityistä huomiota. Rakentamamme kodit edustavat korkeaa kotimaista laatua, joissa on otettu huomioon rakentamisen ekologisuus ja energiatehokkuus.

Myytävät asunnot ovat ulkoasultaan hyvin aikaa kestäviä ja ympäristöön istuvia. Lapti-kodissa hyvä sijainti yhdistyy viihtyvyyteen ja toimivaan asumiseen. Laatu järjestelmämme takaa, että uusi kotisi valmistuu ajallaan. Jo rakennusvaiheessa voit vaikuttaa tulevan kotisi sisustukseen valitsemalla laajasta valikoimastamme sinulle mieleiset materiaalit sekä tilaamalla halutessasi muutostöitä. Lopputuloksena on yksityiskohtia myöten toiveidesi mukainen koti.

Jussi Karjula
Toimitusjohtaja

LAPTI + SIIJOITUSASUNNOT

Lapti + sijoitusasunnot on kokonaispalvelu, joka kokoaa kaikki tuottavan asuntosijoittamisen elementit samaan osoitteeseen. Lapti + sijoitusasunnot -palveluun sisältyy vuokra-asumiseen sopiva, Laptin huolella rakentama huoneisto, hyvä sijainti vetovoimaisissa kasvukeskuksissa eri puolella Suomea ja yhteistyökumppaniemme kautta luotettava vuokravälitys sekä kattava rahoituspaketti. Asuntosijoittajaksi ryhtyminen on nyt todella helppoa.

Lue lisää lapti.fi/asuntosijoittaminen ja ilmoittaudu avainsijoittajaksi. Saat tietoa ensimmäisten joukossa ennakkomarkkinointiin tulevasta asuntoyhtiöstämme.



Tutustu tarkemmin: lapti.fi/kirkkonummenklara



Haluatko tietoja myös muista Lapti-kodeista?
Kysy lisää, kerromme mielellämme!



MARKUS KOSKELO

Asuntomyyjä
Puh. 050 411 9082
markus.koskelo@lapti.fi



TOMI KOSUNEN

Myyntipäällikkö, LKV
Asuntomyynti
Puh. 040 668 6192
tomi.kosunen@lapti.fi

LAPTI

Rakennamme
huolella.

RAKENNUSLIIKE LAPTI OY ETELÄ-SUOMI
ASUNTOMYYNTI: ÄYRITIE 8 B, 01510 VANTAA