

Asunto Oy Sairaalanrinteen Professori, Oulu
Hoitajanrinne 7, 90220 Oulu

Laadukkaan asumisen asiantuntija



Sairaalanrinteen kolmikön viimeinen

Sairaalanrinteen moderni Lapti-kolmikko on pian täydellinen, kun korttelin viimeinen talo Asunto Oy Sairaalanrinteen Professori valmistuu. Valmiissa korttelissa elämä on vaivatonta ja pääset heti nauttimaan viimeistellystä sekä viihtyisästä piha-alueesta leikkipaikkoineen.

12-kerroksisessa Sairaalanrinteen Professorissa on laadukkaita ja valoisia Lapti-koteja yksiöistä tilaviin neljän huoneen koteihin. Kaikissa asunnoissa on lattiaan ulottuvat suuret ikkunat, joten kotisi suorastaan kylpee luonnonvalossa. Tilavilta parvekkeilta ihaillet upeita maisemia silmänkantamattomiin.

Sairaalanrinteen monipuolisella alueella kaikki palvelut ovat lähellä. Käy viereisessä kirjastossa hakemassa lukemista, kuntoile Raksilan uimahallilla tai suuntaa metsään nauttimaan luontopoluista tai hiihtoladuista.

Tämä Professori on laadukkaan asumisen asiantuntija!



Viitteellinen kuva kohteesta

MYNNISSÄ

Asunto Oy
Sairaalantinteen
Professori



As Oy Sairaalantinteen Professorin myötä Sairaalantinteen alue täydentyy valmiiksi kokonaisuudeksi, jonka näyttävä uudisrakennus piha-alueineen viimeistelee. Ulkoarkkitehtuuriltaan rakennus lainaa piirteitä alueen vanhalta rakennuskannalta tälle vuosikymmenelle sovitettuna. Kookkaat lasitetut parvekkeet tarjoavat lisätilaa ja hienoja näkymiä kauas ympäröivään kaupunkiin. Monipuolinen

asuntojakauma ja käytännölläiset tilaratkaisut yksityiskohtineen huomioivat monenlaiset asumisen tarpeet.

Marttiina Vierimaa, Jaakko Kallio-Koski / arkkitehdit SAFA
Sweco Architects Oy

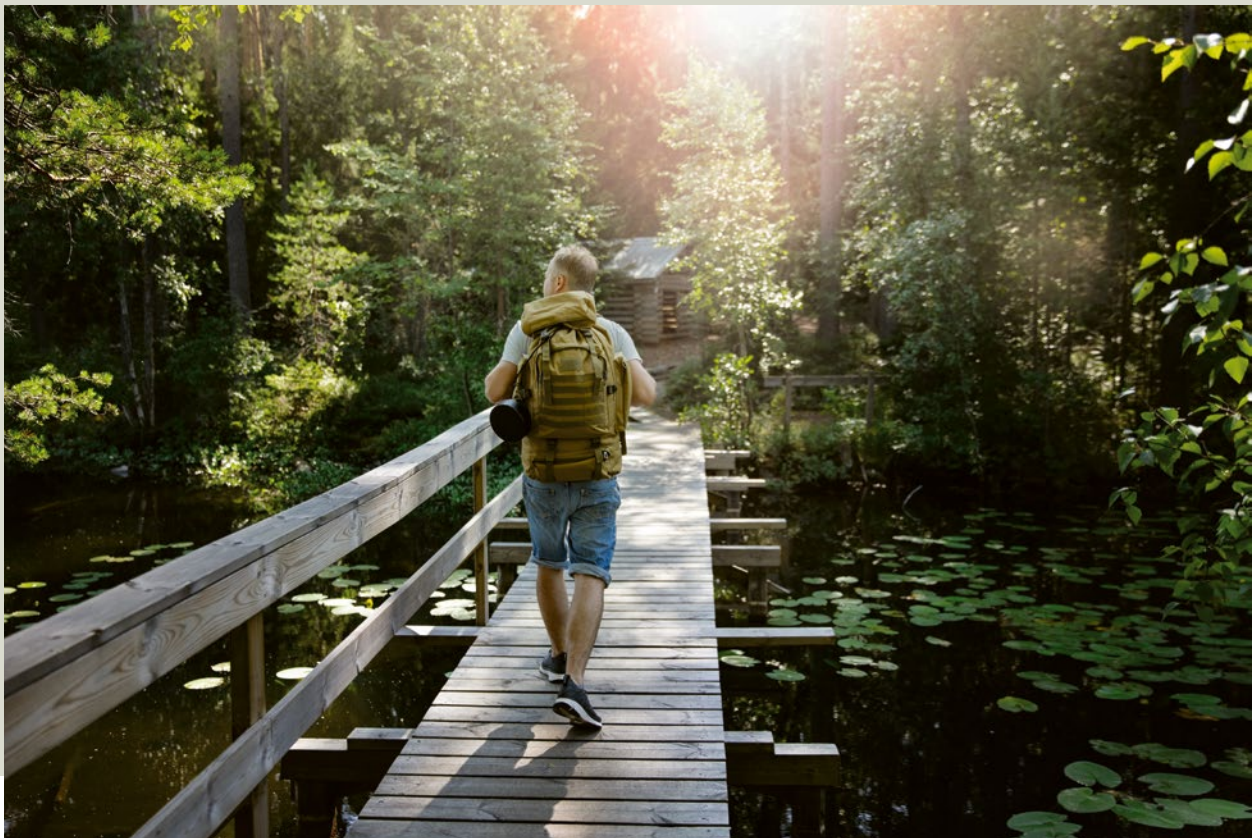
Hyvää asumista houkuttelevalla alueella

Sairaalanrinteen Professori rakentuu erinomaiselle paikalle hyvien palveluiden ja toimivien kulkuyhteyksien äärelle. Alue on vihreä ja valmis, eikä muuta rakentamista ole suunnitteilla.

Täällä nautit keskustan lähetyvillä asumisen hyvistä puolista kuten kattavista palveluista ja erinomaisista kulkuyhteyksistä. Samalla pääset kuitenkin nauttimaan luonnonrauhasta, joka aukeaa heti kodin läheisillä luontopoluilla ja talvisin hiihtoladuilla. Raksilan jäähalli ja Lämsänjärven uimaranta ovat reilun kilometrin päässä kodistasi.

Aivan kodin vieressä on Kastellin monitoimitalo, jossa palvelee esimerkiksi kirjasto. Lähimpään ruokakauppaan on vain 10 minuutin kävelymatka, apteekkiin noin 15 minuuttia ja terveydenhuoltopalvelut ovat aivan kodin lähetyvillä. Lisäksi viikolla saat tuoreet herkut Huovisen leipomosta vain muutaman sadan metrin päästä. Raksilan Uimahallillekaan ei ole pitkä matka, siellä kuntoilet uiden tai vaikkapa kuntosalilla.

Alueen kulkuyhteydet toimivat vaivattomasti. Lähin bussipysäkki on sadan metrin päässä, joten täällä asuminen sujuu vaikka ilman autoa. Toki autoilevatkin on huomioitu, nimittäin autolle voi ostaa tai vuokrata paikan parkkitalosta, myös sähköautoille on latauspisteitä.





Palvelut



JULKINEN LIIKENNE

Lähin bussipysäkki, n. 100 m
Linja-autoasema, n. 2,4 km
Rautatieasema, n. 2,5 km



PÄIVÄKODIT

Kastellin monitoimitalon päiväkoti, n. 100 m



TERVEYDENHOITO

Oulun Yliopistollinen Sairaala, n. 650 m
Oulun kaupunginsairaala, n. 1,2 km
Hammaslääkäri, n. 500 m
Kontinkankaan akuuttivastaanotto n. 1,3 km



KOULUT

Kastellin koulu, n. 100 m
Kastellin lukio, n. 100 m
Ammattiopisto, n. 1,1 km
Ammattikorkeakoulu ja ammattiopisto, n. 1,1 km
Oulun yliopiston lääketieteellinen tiedekunta, n. 700 m



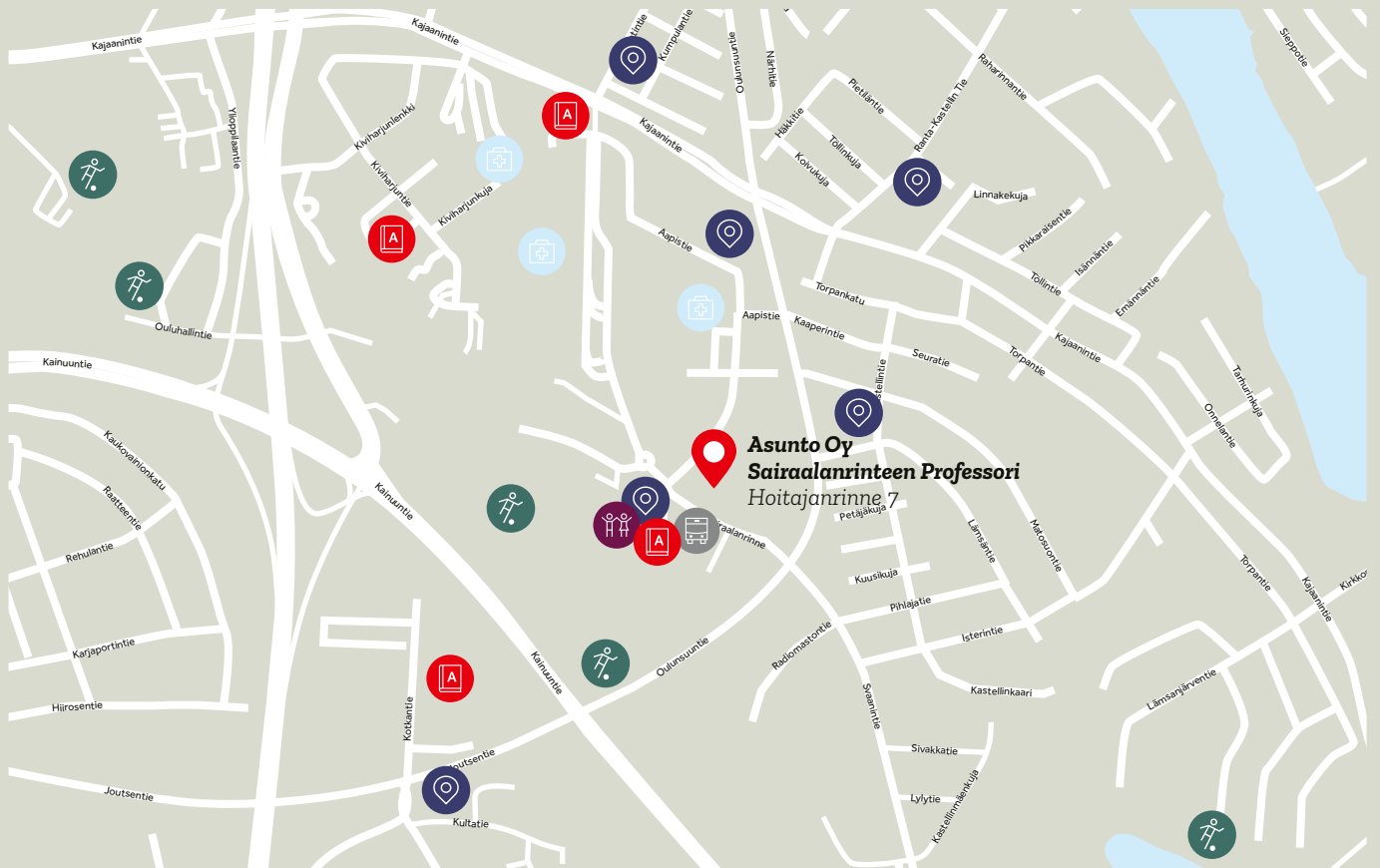
LIIKUNTAPAIKAT

Ouluhalli, n. 1,5 km
Uimahalli, n. 1,8 km
Jäähalli, n. 1,8 km
Valaistu kuntorata/hiihtolatu, n. 500 m
Lämsänjärven uimaranta, n.1,3 km
Huuhekajapuiston jalka- ja pesäpallokentät, n. 500 m



MUUT PALVELUT

S-Market Kastelli, n. 700 m
K-Market Kastelli, n. 1,1 km
Prisma Raksila, n. 2,2 km
Citymarket Raksila, n. 2,2 km
Kirjasto, n. 100 m
Apteekki, n. 1,2 km
Huoltoasema Teboil Kaukivainio, n. 1,1 km
Hesburger, n. 700 m
Huovisen leipomo, n. 300 m
Keskustan palvelut, n. 3 km



Sijaintikartta on viitteellinen.

Laadukas koti, erinomainen elämä

Asunto Oy Sairaalanrinteen Professori valmistuu osaksi Laptin modernia kolmikkoa. Laptin rakentamassa kodissa elämä on huoletonta. Uudessa kodissa remontit eivät vaivaa arkea, vaan kodin laadukkaat ratkaisut sujuvoittavat elämää.

Tässä 12-kerroksisessa talossa on koteja aina yksiöistä neljän huoneen asuntoihin. Isommissa asunnoissa on iso ja tilava lasitettu parveke, joka lisää kotisi neliöitä aina aikaisesta keväästä myöhäiseen syksyyn. Vesikiertoinen lattialämmitys antaa sinun sisustaa kotisi vapaasti, kun patterit eivät ole tiellä.

Taloyhtiössä arkea sujuvoittaa kaksi hissiä. Taloyhtiössä on huomioitu myös pyöräilijöiden tarpeet ja polkupyörille löytyykin runsaasti säilytystilaa lukituista pyörävarastoista. Taloyhtiön pihan korttelimainen rakentaminen tekee pihasta suojaisan ja tilaa on mukavasti oleiluun sekä leikkiin. Omalle autolle on paikka parkkitalossa, josta autopaikan voi joko ostaa tai vuokrata. Parkkitalossa on myös sähköautoille latauspisteitä.

Millaisen kodin haluat?

Omassa kodissa on mukava olla, kun olet itse saanut valita mieleisesi sisustustyyliin. Valitse mieleisesi keittiökaappien ovet, tasot, laatat, tehosteseinät ja lattiat veloitusetta Laptin omasta mallistosta. Lisähintaisina muutostöinä toteutamme yksilöllisimmätkin toiveet. Varaa siis kotisi ajoissa ja tee siitä juuri sellainen kuin haluat.

Lue lisää sisustustyyleistä osoitteessa lapti.fi/sairaalanrinteen-professori ja klikkaa juuri "sinunlaisesi koti" -tekstin painiketta. Vaihtoehdot ovat suuntaa antavia, ja lisää tietoa saat asukas-palveluvastaaviltamme.

Muuta Asunto Oy Sairaalanrinteen Professoriin ja elä erinomaista elämää!



Viitteellinen kuva kohteesta



Viitteellinen kuva kohteesta



Tutustu sisustusmallistoomme
ja luo unelmiesi koti.



Viitteellinen kuva kohteesta

Toimivia koteja toimivaan arkeen

Asuntoyhtiö

Asunto Oy Sairaalanrinteen Professori, Oulu
Hoitajanrinne 7, 90220 Oulu

Kohde muodostuu Kontinkankaan kaupunginosaan sijoittuvasta yhdestä kaksitoistakerroksisesta kerrostalosta, jossa on yhteensä 96 asuntoa. Autopaikat on sijoitettu viereiselle LPA-tontille.

Huoneistojakauma

1h+kt	24,0–26,5 m ²	41 kpl
2h+kt	39,5 m ²	11 kpl
2h+kt+s	37,0–50,0 m ²	33 kpl
3h+kt+s	61,5 m ²	8 kpl
4h+kt+s	90,0 m ²	3 kpl

Yleiset tilat

Tekniset tilat, irtainvarastot ja väestönsuoja rakennetaan ensimmäiseen kerrokseen suunnitelmien mukaisesti.

Tontin tiedot

Kaupunki: Oulu	Tontin omistus:
Kortteli: 9	Valinnainen vuokratontti
Tontti: 11	Huoneistoala: 3713 m ²
Tontin pinta-ala: 3572 m ²	Kerrosala: 4999 m ²
Asuntojen lukumäärä: 96	

Asemakaava

Lisätietoja ympäristöstä ja kaavoituksesta antaa Oulun kaupunki.

Arvioitu valmistuminen

Talvi 2024

Arkkitehtisuunnittelu

Sweco Architects Oy

Huoneistoluettelo

2. kerros

as1	2h+kt+s	37,0 m ²
as2	1h+kt+alk	25,0 m ²
as3	1h+kt+alk	24,5 m ²
as4	2h+kt+s	49,0 m ²
as5	2h+kt	39,5 m ²
as6	3h+kt+s	61,5 m ²
as7	1h+kt+alk	26,5 m ²
as8	1h+kt	24,0 m ²
as9	2h+kt+s	50,0 m ²

3. kerros

as10	2h+kt+s	37,0 m ²
as11	1h+kt+alk	25,0 m ²
as12	1h+kt+alk	24,5 m ²
as13	2h+kt+s	49,0 m ²
as14	2h+kt	39,5 m ²
as15	3h+kt+s	61,5 m ²
as16	1h+kt+alk	26,5 m ²
as17	1h+kt	24,0 m ²
as18	2h+kt+s	50,0 m ²

4. kerros

as19	2h+kt+s	37,0 m ²
as20	1h+kt+alk	25,0 m ²
as21	1h+kt+alk	24,5 m ²
as22	2h+kt+s	49,0 m ²
as23	2h+kt	39,5 m ²
as24	3h+kt+s	61,5 m ²
as25	1h+kt+alk	26,5 m ²
as26	1h+kt	24,0 m ²
as27	2h+kt+s	50,0 m ²

5. kerros

as28	2h+kt+s	37,0 m ²
as29	1h+kt+alk	25,0 m ²
as30	1h+kt+alk	24,5 m ²
as31	2h+kt+s	49,0 m ²
as32	2h+kt	39,5 m ²
as33	3h+kt+s	61,5 m ²
as34	1h+kt+alk	26,5 m ²
as35	1h+kt	24,0 m ²
as36	2h+kt+s	50,0 m ²

6. kerros

as37	2h+kt+s	37,0 m ²
as38	1h+kt+alk	25,0 m ²
as39	1h+kt+alk	24,5 m ²
as40	2h+kt+s	49,0 m ²
as41	2h+kt	39,5 m ²
as42	3h+kt+s	61,5 m ²
as43	1h+kt+alk	26,5 m ²
as44	1h+kt	24,0 m ²
as45	2h+kt+s	50,0 m ²

7. kerros

as46	2h+kt+s	37,0 m ²
as47	1h+kt+alk	25,0 m ²
as48	1h+kt+alk	24,5 m ²
as49	2h+kt+s	49,0 m ²
as50	2h+kt	39,5 m ²
as51	3h+kt+s	61,5 m ²
as52	1h+kt+alk	26,5 m ²
as53	1h+kt	24,0 m ²
as54	2h+kt+s	50,0 m ²

8. kerros

as55	2h+kt+s	37,0 m ²
as56	1h+kt+alk	25,0 m ²
as57	1h+kt+alk	24,5 m ²
as58	2h+kt+s	49,0 m ²
as59	2h+kt	39,5 m ²
as60	3h+kt+s	61,5 m ²
as61	1h+kt+alk	26,5 m ²
as62	1h+kt	24,0 m ²
as63	2h+kt+s	50,0 m ²

9. kerros

as64	2h+kt+s	37,0 m ²
as65	1h+kt+alk	25,0 m ²
as66	1h+kt+alk	24,5 m ²
as67	2h+kt+s	49,0 m ²
as68	2h+kt	39,5 m ²
as69	3h+kt+s	61,5 m ²
as70	1h+kt+alk	26,5 m ²
as71	1h+kt	24,0 m ²
as72	2h+kt+s	50,0 m ²

10. kerros

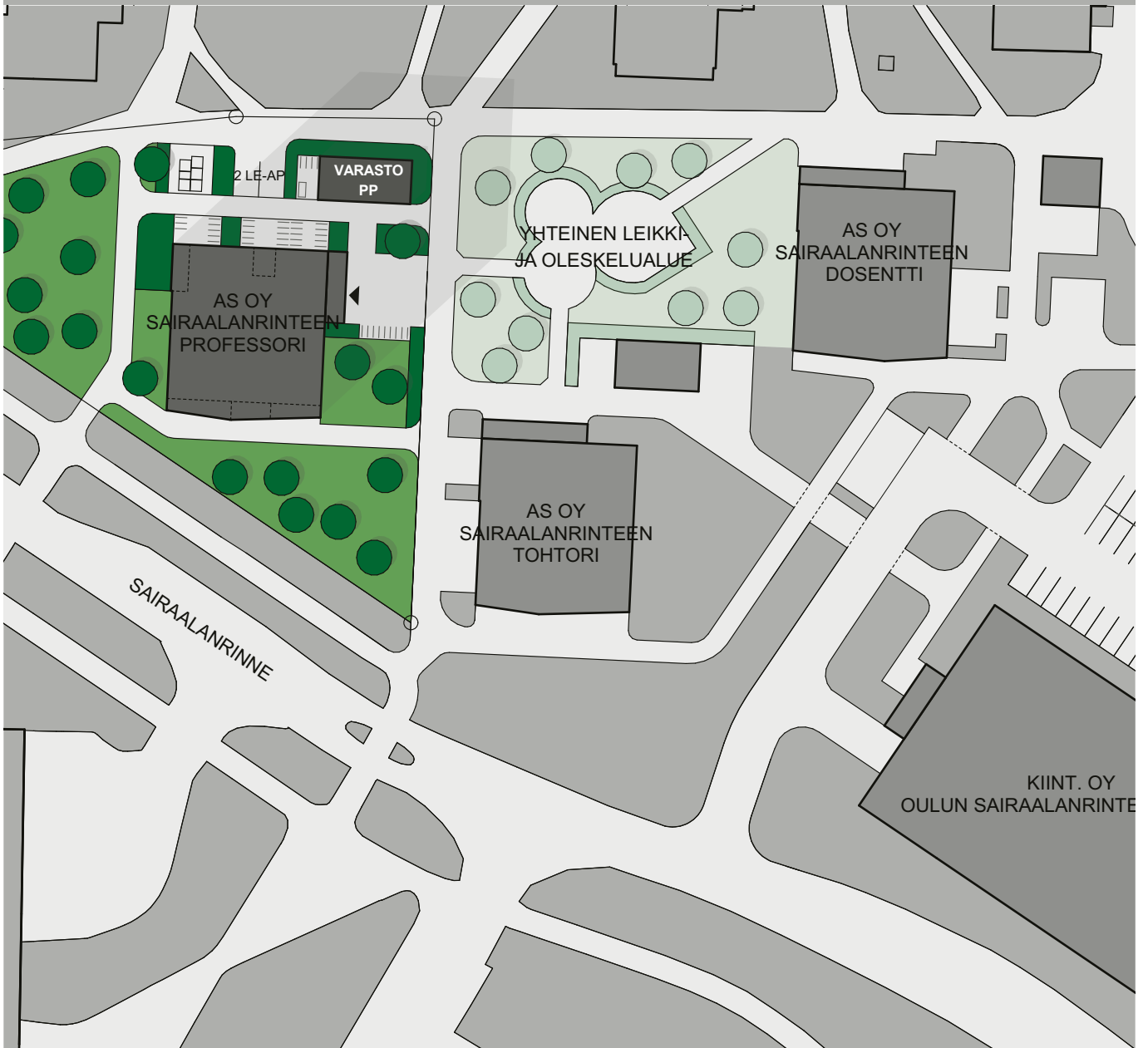
as73	2h+kt+s	37,0 m ²
as74	1h+kt+alk	25,0 m ²
as75	1h+kt+alk	24,5 m ²
as76	2h+kt+s	49,0 m ²
as77	2h+kt	39,5 m ²
as78	4h+kt+s	90,0 m ²
as79	1h+kt	24,0 m ²
as80	2h+kt+s	50,0 m ²

11. kerros

as81	2h+kt+s	37,0 m ²
as82	1h+kt+alk	25,0 m ²
as83	1h+kt+alk	24,5 m ²
as84	2h+kt+s	49,0 m ²
as85	2h+kt	39,5 m ²
as86	4h+kt+s	90,0 m ²
as87	1h+kt	24,0 m ²
as88	2h+kt+s	50,0 m ²

12. kerros

as89	2h+kt+s	37,0 m ²
as90	1h+kt+alk	25,0 m ²
as91	1h+kt+alk	24,5 m ²
as92	2h+kt+s	49,0 m ²
as93	2h+kt	39,5 m ²
as94	4h+kt+s	90,0 m ²
as95	1h+kt	24,0 m ²
as96	2h+kt+s	50,0 m ²



Rakennuttaja pidättää oikeuden suunnitelmamuutoksiin.

Helppoa ja mukavaa asumista

Piirustusmerkkien selitykset



Jääkaappipakastin



Pyykkikaappi



Jääkaappi



Pesutornivaraus,
päällä ilmanvaihtokone



Pakastin



Varaus viiennys-
laitteelle, sisä- ja ulko-
yksikkö



Kalusteuni ja keraaminen
keittotaso



Astianpesukone



Pesuallas



Tilavaraus
mikroaaltouunille



WC-istuin



Keittiötason
upotettu allas



Suihku ja lasinen
suihkuseinä



Hyllykaappi



Saunan kiuas



Tankokaappi



Alaslasku/kotelo



Siivouskaappi



Esteettömyyttä
kuvaava pyörähdys-
ympyrä

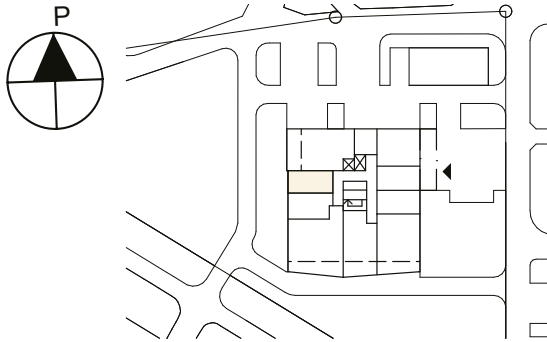
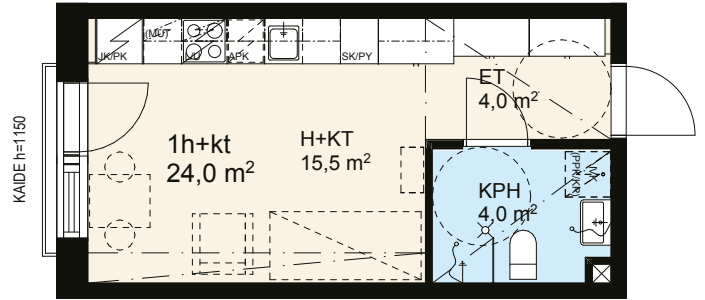


ET	Eteinen	MH	Makuuhuone	KHH	Kodinhoituhuone
KT	Keittotila	WC	WC	KPH	Kylpyhuone
OH	Olohuone	VH	Vaatehuone	S	Sauna

Pohjapiirros

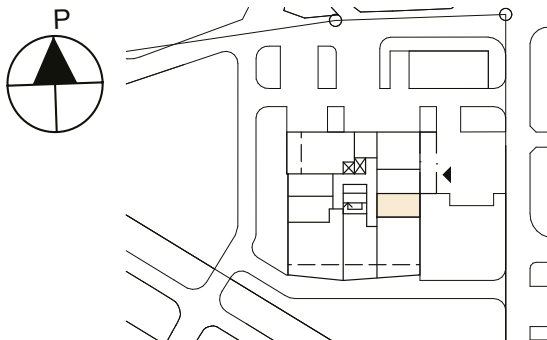
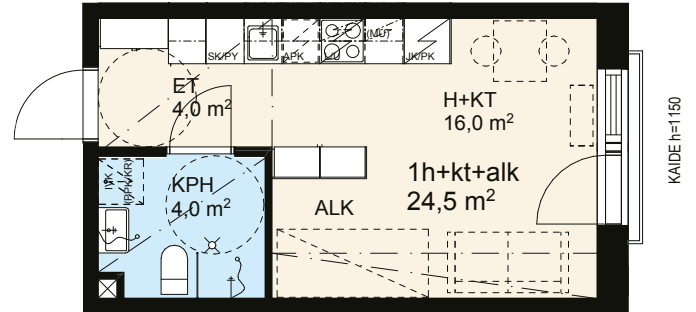
24,0 m²
1H+KT

ASUNNOT	
8	2. KRS
17	3. KRS
26	4. KRS
35	5. KRS
44	6. KRS
53	7. KRS
62	8. KRS
71	9. KRS
79	10. KRS
87	11. KRS
95	12. KRS



24,5 m²
1H+KT+ALK

ASUNNOT	
3	2. KRS
12	3. KRS
21	4. KRS
30	5. KRS
39	6. KRS
48	7. KRS
57	8. KRS
66	9. KRS
75	10. KRS
83	11. KRS
91	12. KRS



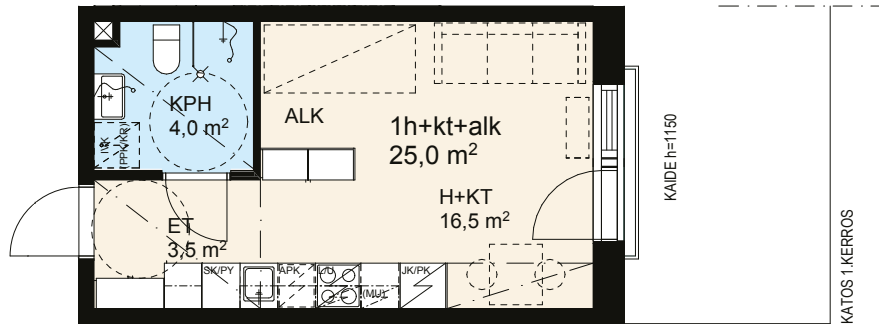
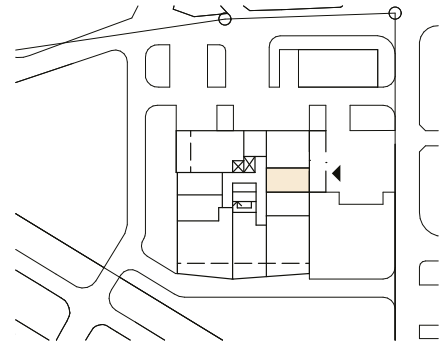
Rakennuttaja pidättää oikeuden suunnitelmamuutoksiin.

MITTAKAAVA 5m

Pohjapiirros

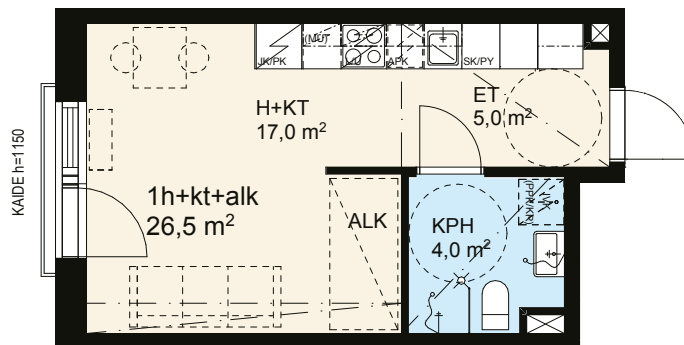
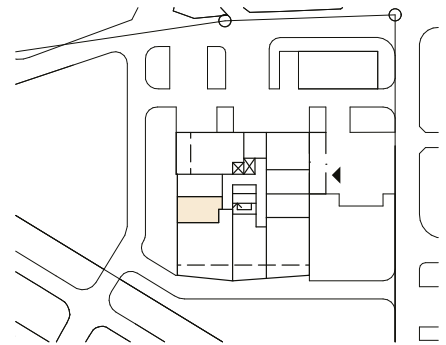
25,0 m²
1H+KT+ALK

ASUNNOT	
2	2. KRS
11	3. KRS
20	4. KRS
29	5. KRS
38	6. KRS
47	7. KRS
56	8. KRS
65	9. KRS
74	10. KRS
82	11. KRS
90	12. KRS



26,5 m²
1H+KT+ALK

ASUNNOT	
7	2. KRS
16	3. KRS
25	4. KRS
34	5. KRS
43	6. KRS
52	7. KRS
61	8. KRS
70	9. KRS

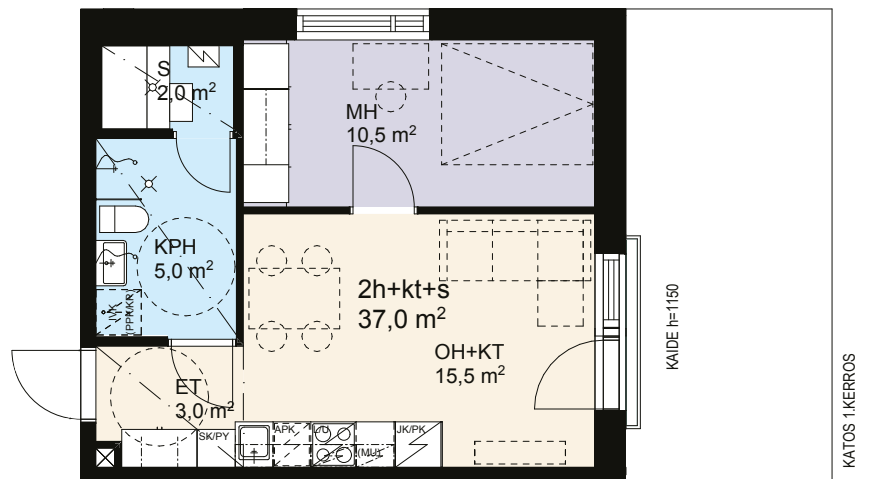
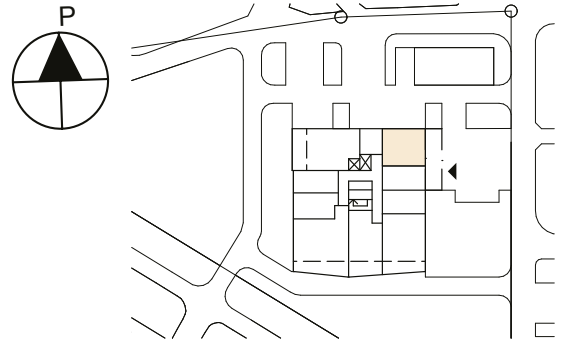


Pohjapiirros

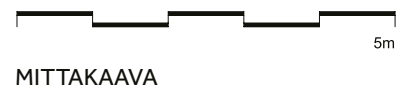
37,0 m²
2H+KT+S

ASUNNOT

1	2. KRS
10	3. KRS
19	4. KRS
28	5. KRS
37	6. KRS
46	7. KRS
55	8. KRS
64	9. KRS
73	10. KRS
81	11. KRS
89	12. KRS



Rakennuttaja pidättää oikeuden suunnitelmamuutoksiin.

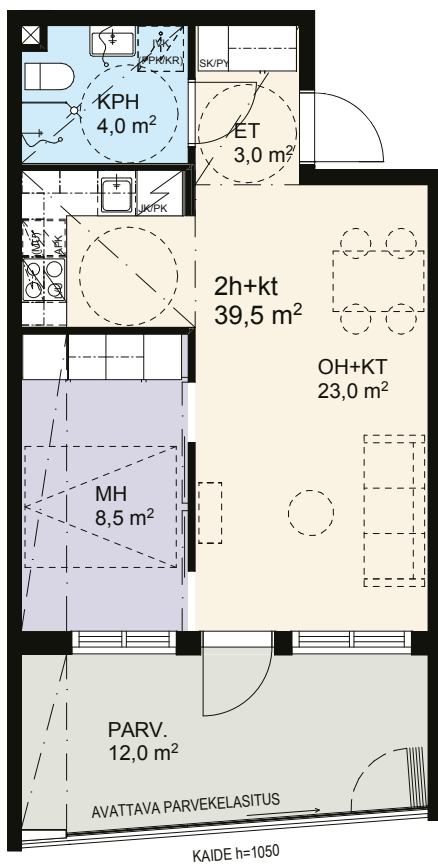
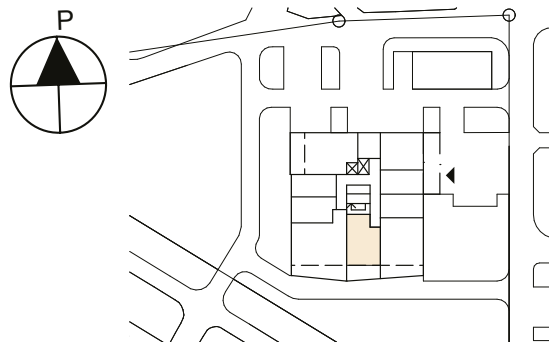


Pohjapiirros

39,5 m²
2H+KT

ASUNNOT

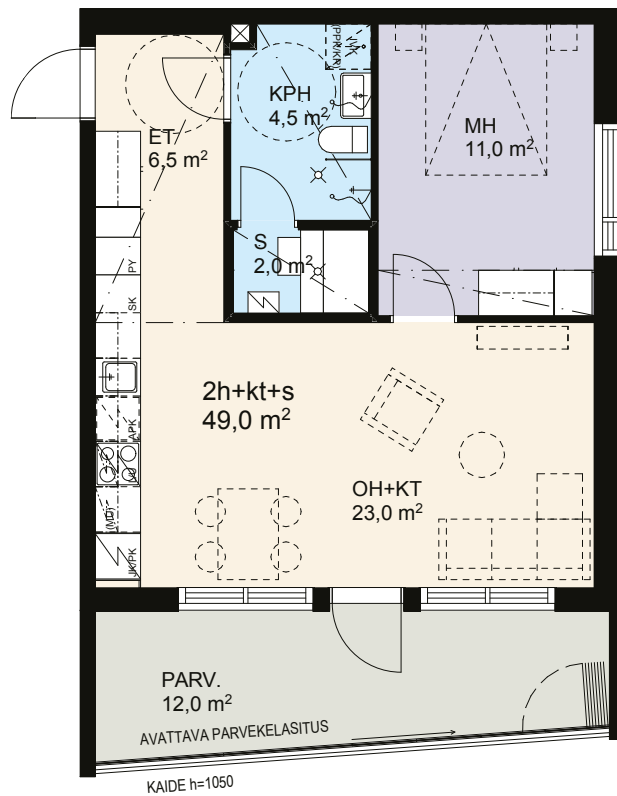
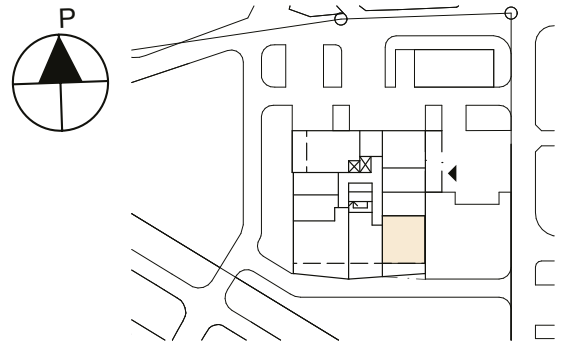
5	2. KRS
14	3. KRS
23	4. KRS
32	5. KRS
41	6. KRS
50	7. KRS
59	8. KRS
68	9. KRS
77	10. KRS
85	11. KRS
93	12. KRS



Pohjapiirros

49,0 m²
2H+KT+S

ASUNNOT	
4	2. KRS
13	3. KRS
22	4. KRS
31	5. KRS
40	6. KRS
49	7. KRS



MITTAKAAVA

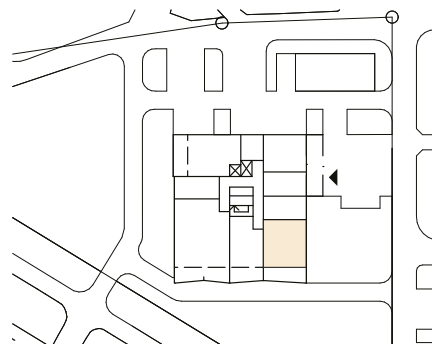
Rakennuttaja pidättää oikeuden suunnitelmamuutoksiin.

Pohjapiirros

49,0 m²
2H+KT+S

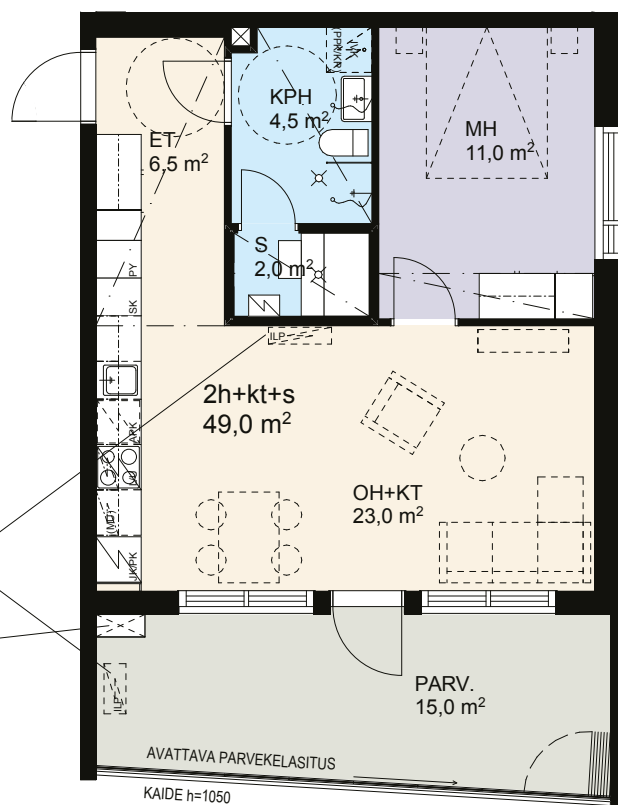
ASUNNOT

58	8. KRS
67	9. KRS
76	10. KRS
84	11. KRS
92	12. KRS



10.-12. KERROKSISSA
VARAUS VILJENNYKSELLE

11.-12. KERROKSISSA
KIINTEÄ KOTELOINTI



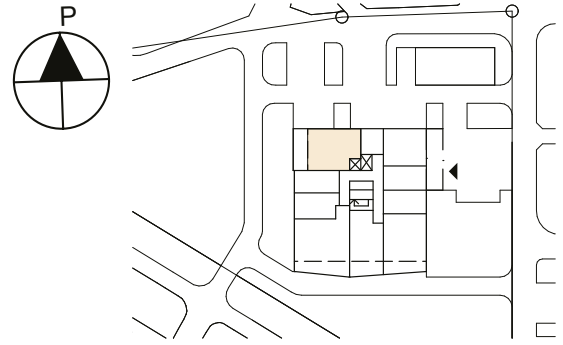
Pohjapiirros

50,0 m²

2H+KT+S

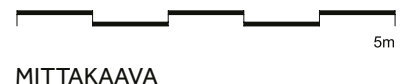
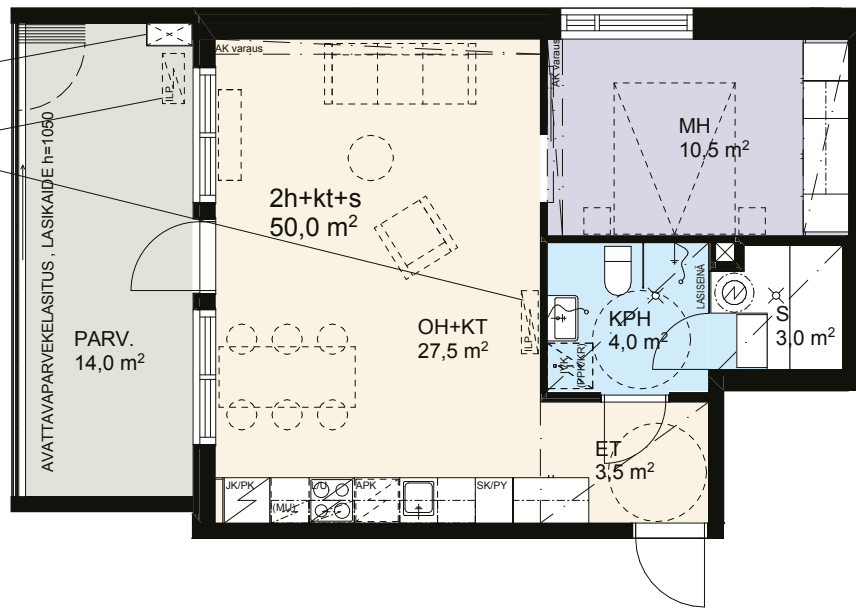
ASUNNOT

9	2. KRS
18	3. KRS
27	4. KRS
36	5. KRS
45	6. KRS
54	7. KRS
63	8. KRS
72	9. KRS
80	10. KRS
88	11. KRS
96	12. KRS



11.-12. KERROKSISSA
KIINTEÄ KOTELOINTI

10.-12. KERROKSISSA
VARAUS VIILENNYKSELLE



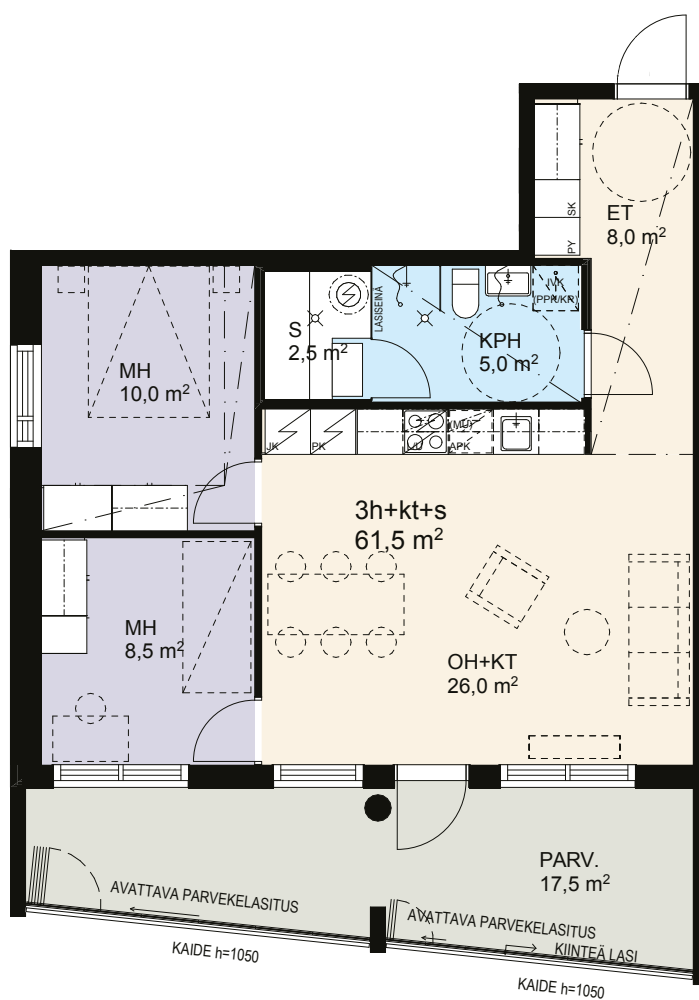
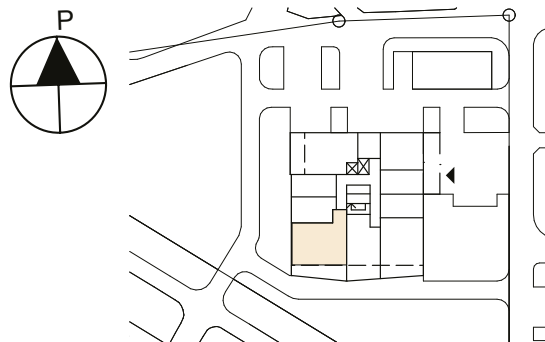
MITTAKAAVA

Rakennuttaja pidättää oikeuden suunnitelmamuutoksiin.

Pohjapiirros

61,5 m²
3H+KT+S

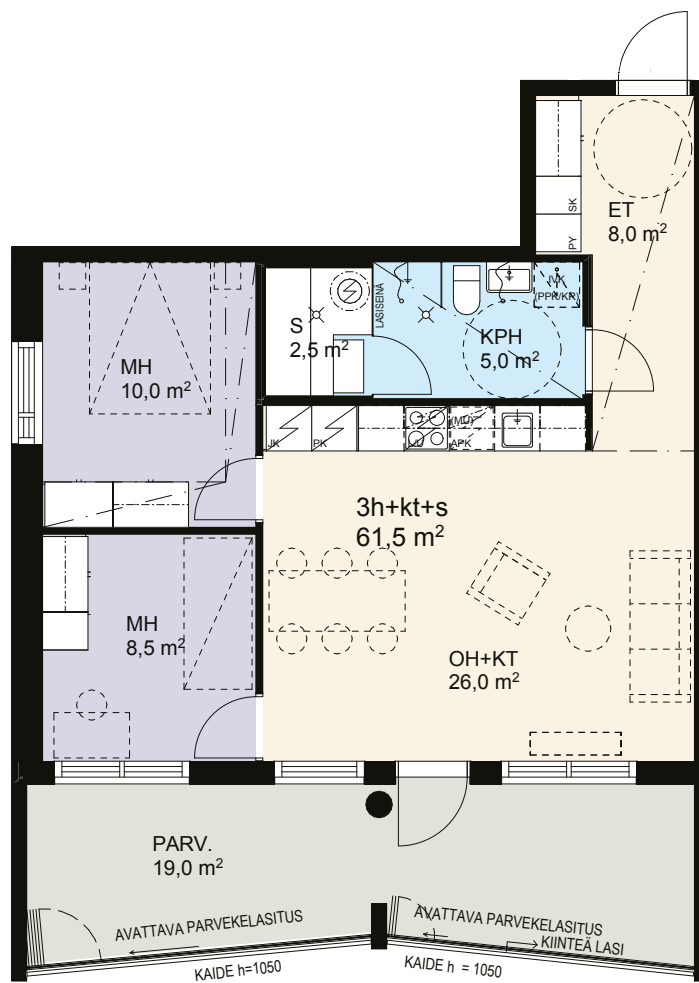
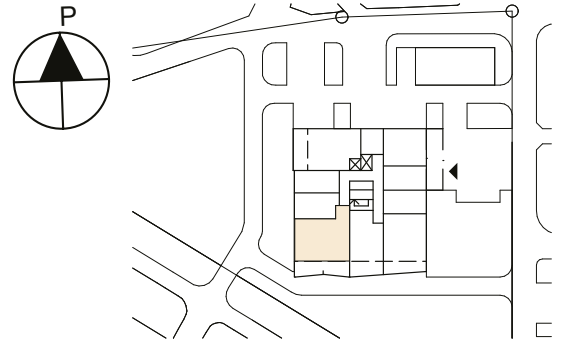
ASUNNOT	
6	2. KRS
15	3. KRS
24	4. KRS



Pohjapiirros

61,5 m²
3H+KT+S

ASUNNOT	
33	5. KRS
42	6. KRS
51	7. KRS
60	8. KRS
69	9. KRS



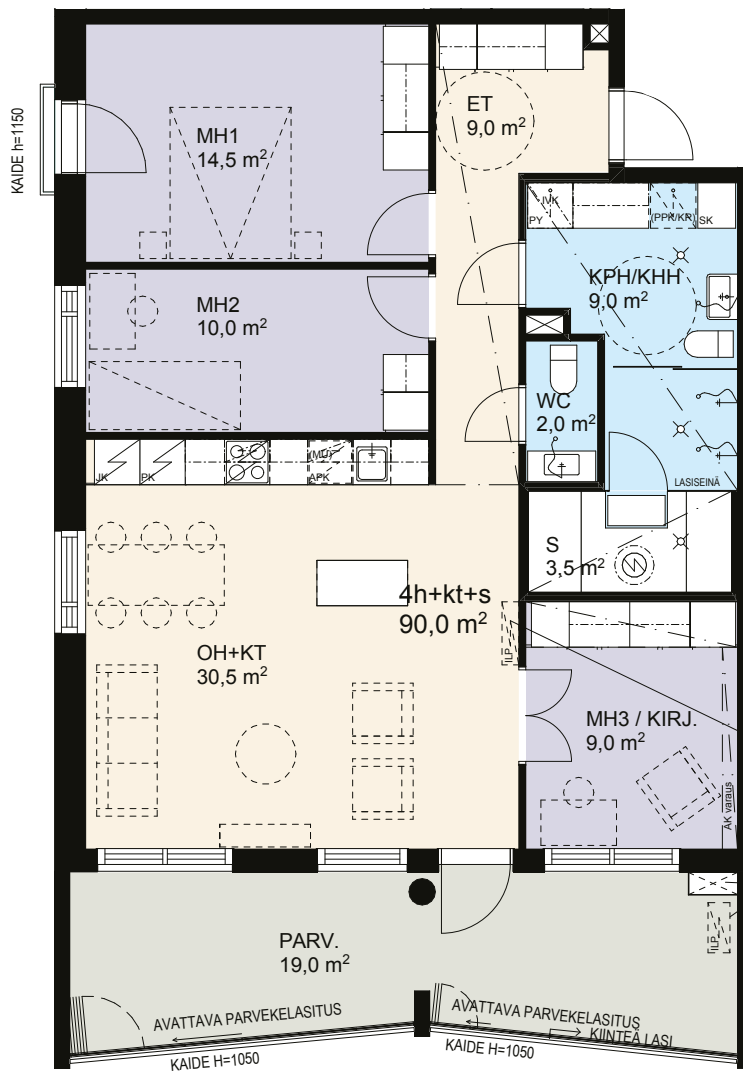
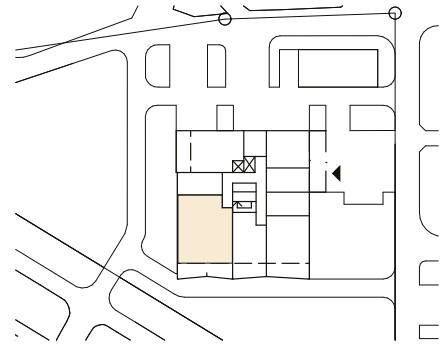
MITTAKAAVA

Rakennuttaja pidättää oikeuden suunnitelmamuutoksiin.

Pohjapiirros

90,0 m²
4H+KT+S

ASUNNOT	
78	10. KRS
86	11. KRS
94	12. KRS



10.-12. KERROKSISSA
VARAUS VIELENNYKSELLE

11.-12. KERROKSISSA
KIINTEÄ KOTELOINTI



MITTAKAAVA

Rakennuttaja pidättää oikeuden suunnitelmamuutoksiin.

Rakennustapaseloste

20.1.2023

Rakennuskohde

Asunto Oy Sairaalanrinteen Professori, Oulu

Kohde muodostuu yhdestä kaksitoistakerroksisesta kerrostalosta, jossa on yhteensä 96 asuntoa. Autopaikat sijaitsevat viereisellä LPA-tontilla. Leikki-, viher- ja liikennealueet sekä jätehuoltopiste tehdään asemapiirustuksen mukaisesti. Tekniset tilat, väestön-suoja ja irtainvarastot rakennetaan ensimmäiseen kerrokseen suunnitelmien mukaisesti. Huoneistoissa on vesikiertoinen lattialämmitys. Kohde sijaitsee Oulussa, Kontinkankaan kaupungin-osassa. Osoite on Hoitajanrinne 7, 90220 Oulu. Yhtiö rakentuu valinnaiselle vuokratontille.

Rakenteet

Perustukset

Perustukset tehdään teräsbetonirakenteisina rakennesuunnitelmien mukaisesti.

Ala- ja välipohja

Ala- ja välipohjien rakenteena ovat teräsbetoni- tai ontelolaatat. Ala- ja välipohjat toteutetaan rakennepiirustusten mukaisesti.

Julkisivut

Ulkoseiniä pääasiallinen pintamateriaali on sandwich-elementti. Muut täydentävät materiaalit tehdään julkisivupiirustusten mukaisesti.

Yläpohja ja vesikate

Kantavana yläpohjana on paikalla valettu teräsbetonilaatta tai ontelolaatat, sekä ristikkorakenteet lämmöneristyksineen. Vesikatteenä on huopakate.

Väliseinät

Huoneistojen väliset ja asuntojen sisäpuoliset seinät ovat puu- tai teräsrankaisia kipsilevyseinä tai kantavia betoniseiniä. Kylpyhuoneiden seinät vesieristetään.

Ikkunat ja parvekeovet

Ikkunat ovat puualumiini-ikkunoita, joissa on valkoiset sälekaihtimet. Parvekeovet ovat sälekaihtimilla varustettuja lasiaukollisia ovia. Ulkopuoliset osat käsitellään värisuunnitelman mukaisesti.

Ovet

Väliovet ovat valkoisia tehdasmaalattuja laakaovia. Huoneistojen sisäänkäyntiovet ovat tehdastekoisia kerrostaso-ovia. Saunoissa on kokolasiovi.

Parvekkeet

Asuntojen parvekkeet toteutetaan pohjapiirustusten ja julkisivupiirustusten mukaisesti. Eteläsivun parvekkeilla on teräksinen

pinnakaide ja täyskorkea parvekelasitus. Länsisivun parvekkeilla on lasikaide ja yläosassa lasitus. Parvekevarustukseen sisältyy pistorasia. Ranskalaisilla parvekkeilla on teräksinen pinnakaide. Ranskalaista parvekettä ei voi lasittaa eikä varustukseen kuulu pistorasia.

Asuntojen sisämateriaalit

Lattiapäällysteet

Keittiöissä, olohuoneissa, eteisissä, makuuhuoneissa ja vaatehuoneissa on laminaattilattia, joka on valittavissa eri malleista. Lattiapäällystettä ei asenneta kiintokalusteiden alle. Kylpyhuoneissa, wc-tiloissa, kodinhoituhuoneissa ja saunoissa on lattialaatoitus, jonka väri on myös valittavissa.

Sisäseinät

Kylpyhuoneiden ja kodinhoituhuoneiden kaikki seinät sekä wc-tilojen kalusteseinä ja keittiöiden kalustevälit laatoitetaan seinälaattalla. Saunojen paneeliseinät ovat tervaleppää. Asuntojen betoni- ja kipsilevyseinät tasoitetaan sekä maalataan maalaus-suunnitelman ja huonekorttien mukaisesti.

Sisäkatot

Saunojen, kylpyhuoneiden ja kodinhoituhuoneiden paneelikatot ovat tervaleppää. Sisäkatot sekä alaslaskuihin tulevat kipsilevykatot ruiskutasoitetaan tai maalataan valkoisiksi suunnitelmien mukaisesti.

Kalusteet

Asunnoissa on tehdasvalmisteiset kalusteet erillisen kaluste-suunnitelman mukaisesti. Kalusteissa on useita väri- ja ovivaihtoehtoja. Wc-altaiden yläpuolelle asennetaan peili tai peilikaappi ja alapuolelle allaskaappi.

Koneet ja laitteet

Asunnoissa on Electroluxin kodinkoneet. Pohjapiirustusten mukaisesti asunnoissa on erillinen kalusteuuni ja keraaminen keittotasotaso, kaksioissa ja sitä isommissa asunnoissa on induktiotasot. Kaikissa asunnoissa on astianpesukone ja varaus mikroaaltouunille, sekä jääkaappi ja pakastin tai yhdistelmäkaappi. Kodinkoneet ovat väriltään valkoisia. Kylpyhuoneissa on tilavaraus pyykinpesukoneelle ja kuivausrummulle. Saunoissa on sähkökiuas.

Varusteet

Asunnoissa on verhoiskot. Kylpyhuoneissa on erillinen kattovalaisin ja suihkuseinä pohjapiirustusten mukaisesti. Kylpyhuoneiden ja wc-tilojen varusteena ovat pyyhekoukut sekä paperitelineet. Saunojen lauteet ovat tervaleppää. Saunojen valaistus toteutetaan led-valoilla.

Muuta

Hissi

Kerrostalo varustetaan kahdella konehuoneettomalla asuintalo-hissillä.

Piha

Yhteiset oleskelualueet, istutukset, nurmialueet, ja pihakäytävät sekä pihan varusteet toteutetaan asemapiirustuksen mukaisesti.

Talotekniikka

Asuinrakennukset liitetään Oulun Energian kaukolämpöverkostoon. Rakennukseen hankitaan kiinteistökohtainen kaapelitv-järjestelmä. Rakennuksessa on huoneistokohtainen tulopoisto-ilmanvaihto-järjestelmä, huoneistokohtainen vedenmittaus (kylmä- ja lämminvesi) ja vedenkulutusta pienentävät wc-istuimet. Rakennukseen rakennetaan laajakaistajohdotus, joka mahdollistaa huoneisto-kohtaisen internetliittymän oton. Kerrostalon pääsisäänkäynnin ovi on varustettu ovipuhelimella.

Huomautukset

Tämä rakennustapaseloste perustuu kohteen tilanteeseen 01/2023 ja myyjä varaa oikeuden muuttaa siinä annettuja tietoja. Asuntokaupan sisältö ja ehdot täsmennetään lopullisissa myyntiasiakirjoissa. Perspektiivikuvan tarkoitus on havainnollistaa kohteen ulkonäköä. Se ei ole suunnitelma-asiakirja ja saattaa yksityiskohdiltaan ja väreiltään poiketa lopullisesta rakennuksesta. Asunnoissa saattaa esiintyä vähäisiä alaslaskuja ja kotelointeja, joita ei ole merkitty esittelypiirustuksiin. Kalusteiden ja hormien mitoitus tarkistetaan työmaalla, ja niiden mitat saattavat vähäisessä määrin muuttua suunnitellusta. Mahdollista parvekelasitusta ei ole suunniteltu kaikilta osiltaan vesi- ja ilmatiiviiksi rakenteeksi. Piirustuksissa katkoviivalla esitetyt kalusteet ovat varauksia ja ne eivät sisälly asunnon hintaan. Myyjällä on oikeus vaihtaa kauppanimikkeillä mainittuja tuotteita toisen valmistajan vastaaviin tuotteisiin.

Rakennuttaja

Rakennusliike Lapti Oy, Pohjois-Suomi

Voudintie 3
90400 Oulu

Tämä esite perustuu kohteen tilanteeseen 1/2023. Pidätämme oikeuden muuttaa tämän esitteen tietoja, piirustuksia ja/tai materiaali-toimittajia. Ostajan on tutustuttava myyntiasiakirjoihin ja vahvistettuihin suunnitelmiin ennen kauppakirjan allekirjoittamista. Asuntojen markkinoinnista annetun asetuksen nro 130/2001 mukainen esite on nähtävissä Laptin asuntomyynnissä ja esittelyissä. Tämän esitteen piirustukset ja havainnekuvat ovat taiteilijan näkemyksiä ennen lopullisten suunnitelmien valmistumista ja voivat poiketa yksityiskohdiltaan toteutuvasta. Esitteen värit ja mitat eivät välttämättä vastaa todellisuutta painoteknisistä syistä johtuen. Tässä esitteessä käytetyt kuvat ovat Laptin ja eri materiaali-toimittajien kuvapankeista.



Lapti-kodit. Sinulle huolella rakennettu.

Rakennamme asunnot huolella eri elämäntilanteissa oleville ihmisille kodiksi, joten arjen toimivuuteen kiinnitetään erityistä huomiota. Rakentamamme kodit edustavat korkeaa kotimaista laatua, joissa on otettu huomioon rakentamisen ekologisuus ja energiatehokkuus.

Myytävät asunnot ovat ulkoasultaan hyvin aikaa kestäviä ja ympäristöön istuvia. Lapti-kodissa hyvä sijainti yhdistyy viihtyvyyteen ja toimivaan asumiseen. Laatujärjestelmämme takaa, että uusi kotisi valmistuu ajallaan. Jo rakennusvaiheessa voit vaikuttaa tulevan kotisi sisustukseen valitsemalla laajasta valikoimastamme sinulle mieleiset materiaalit sekä tilaamalla halutessasi muutostöitä. Lopputuloksena on yksityiskohtia myöten toiveidesi mukainen koti.

Jussi Karjula
Toimitusjohtaja

LAPTI + SIOJITUSASUNNOT

Lapti + sijoitusasunnot on kokonaispalvelu, joka kokoaa kaikki tuottavan asuntosijoittamisen elementit samaan osoitteeseen. Lapti + sijoitusasunnot -palveluun sisältyy vuokra-asumiseen sopiva, Laptin huolella rakentama huoneisto, hyvä sijainti vetovoimaisissa kasvukeskuksissa eri puolella Suomea ja yhteistyökumppaniemme kautta luotettava vuokravälitys sekä kattava rahoituspaketti. Asuntosijoittajaksi ryhtyminen on nyt todella helppoa.

Lue lisää lapti.fi/asuntosijoittaminen ja ilmoittaudu avainsijoittajaksi. Saat tietoa ensimmäisten joukossa ennakkomarkkinointiin tulevasta asuntoyhtiöstämme.



Tutustu tarkemmin: lapti.fi/sairaalanrinteenprofessori



Haluatko tietoja myös muista Lapti-kodeista?
Kysy lisää, kerromme mielellämme!



AKI LEINO
Myyntipäällikkö,
Asuntomyynti
Puh. 040 620 2325
aki.leino@lapti.fi



MARKUS KOSKELO
Asuntomyyjä
Puh. 050 411 9082
markus.koskelo@lapti.fi

LAPTI

Rakennamme
huolella.

RAKENNUSLIIKE LAPTI OY POHJOIS-SUOMI
ASUNTOMYYNTI: VOUDINTIE 3, 90400 OULU