

ENNAKKOMARKKINOINNISSA

*Asunto Oy Kempeleen Konduktööri**Asemantie 2 B, 90440 Kempele*

# Mukavaa ja helppoa asumista palveluiden äärellä



# Helppoa arkea lähellä kaikkea

*Lapti rakentaa Asunto Oy Kempeleen Konduktöörin palveluiden ja hyvien liikenneyhteyksien äärelle Kempeleen keskustaan. Elämä sujuu mukavasti lähellä harrastusmahdollisuuksia ja vehreitä liikuntapaikkoja.*

Viisikerroksisessa, omalle tontille rakentuvassa Kempeleen Konduktöörissä on 32 asuntoa yksiöistä tilavaan neljän huoneen kotiin sekä yksi liiketila. Kuljitpa lähelle tai kauas yhteydet Kempeleen Konduktööristä pelaa. Täällä asut kävelymatkan päässä kaikkia tärkeimpiä palveluita. Pyöräbaana, juna-asema ja bussipysäkit ovat aivan kotisi lähellä ja omalla autollakin kulkeminen on sujuvaa.

Tee uudesta Lapti-kodistasi viihtyisä. Valitse pintamateriaalit toiveidesi mukaan maksutta Laptin laajasta valikoimasta. Lisämaksusta toteutamme myös yksilöllisemmät toiveet. Varaa kotisi ajoissa ja tee siitä juuri sellainen kuin haluat.



Viitteellinen kuva kohteesta

ENNAKKOMARKKINOINNIN SA  
Asunto Oy  
Kempeleen  
Konduktööri



Asunto Oy Kempeleen Konduktööri rakennetaan Asunto Oy Kempeleen Asemamestarin viereen Asematien eteläpuolelle. Pääsisäänkäynti on sijoitettu samalle sisätulopihalle Asemamestarin kanssa. Pihasta muodostuu oleskelu- ja leikkialueineen viihtyisiä ja keskeinen asukkaiden kohtauspaikka. Konduktöörissä on monipuolinen huoneistojakauma, ja kaikissa huoneistoissa on oma parveke. Huoneistojen päätilat ovat avaria, käytäviä ei

muodostu. Kalustaminen on helppoa, esimerkiksi ruokailutilalle löytyy luontevasti hyvä paikka. Julkisivuverhous on valkoista tiiltä ja korosteosat ovat tummia. Valkoiset piharakennukset täydentävät raikkaan ulkoasun yhdessä Asemamestarin rakennusten kanssa. Kokonaisuus on ryhdikäs ja täydentää piristävällä tavalla Asemantien rakennuskantaa.

Pertti Hartikainen, arkkitehti SAFA  
Arkkitehtitoimisto Kanttia 2 Oy

# Kempeleen Konduktöörin kodit on lähellä kaikkea

*Asunto Oy Kempeleen Konduktööri rakentuu loistavalle paikalle aivan palveluiden välittömään läheisyyteen. Ruokakauppaan on vain reilun parin sadan metrin kävelymatka ja samassa rakennuksessa on myös apteekki, pizzeria ja optikko. Kaikki tärkeimmät palvelut ovat vieressä ja Zeppelinin monipuoliset palvelut ovat alle 10 min matkan päässä.*

Kempeleessä on loistavat harrastusmahdollisuudet, halusitpa sitten liikkua aktiivisesti, uppoutua kulttuuriin tai liikkua luonnossa. Uusilla kotikulmillasi on hyvät ulkoilumaastot, ja kuntoilijalle on paljon vaihtoehtoja. Liiku ja rentoudu vaikkapa liikunnan, hyvinvoinnin ja vapaa-ajankeskus Zempissä, virkistysuimala Zimmerissa tai Kempelehallissa. Köykkyrin virkistysalueella voit pelata frisbeegolfia, kuntoilla kuntoportaissa tai juosta vaikka pururadalla.

Kempeleestä löydät myös kirjaston, tunnelmallisen kesäkohteen kotiseutumuseon sekä muuta kulttuuritarjontaa. Kansalaisopiston kurssivalikoimakin voi antaa aivan uudenlaisia harrastusideoita!

Kempeleen Konduktööristä on hyvät liikenneyhteydet kauemmaksikin, lähin bussipysäkki on vain 150 metrin päässä ja juna-asemakin on lyhyen kävelymatkan päässä. Nauti sujuvasta elämästä lähellä palveluita, laadukkaassa kodissa.





## Palvelut



### JULKINEN LIIKENNE

Juna-asema n. 199 m  
Lähin bussipysäkki n. 150 m  
Taksiasema n. 50 m  
Lentoasema n. 7,8 km



### PÄIVÄKODIT

Kirkonkylän päiväkotiki n. 1 km  
Päiväkotiki Touhula n. 900 m



### KOULUT

Kirkonkylän yhtenäiskoulu n. 1,5 km  
Kempeleen lukio n. 1,4 km  
OSAO Kempele n. 1,6 km



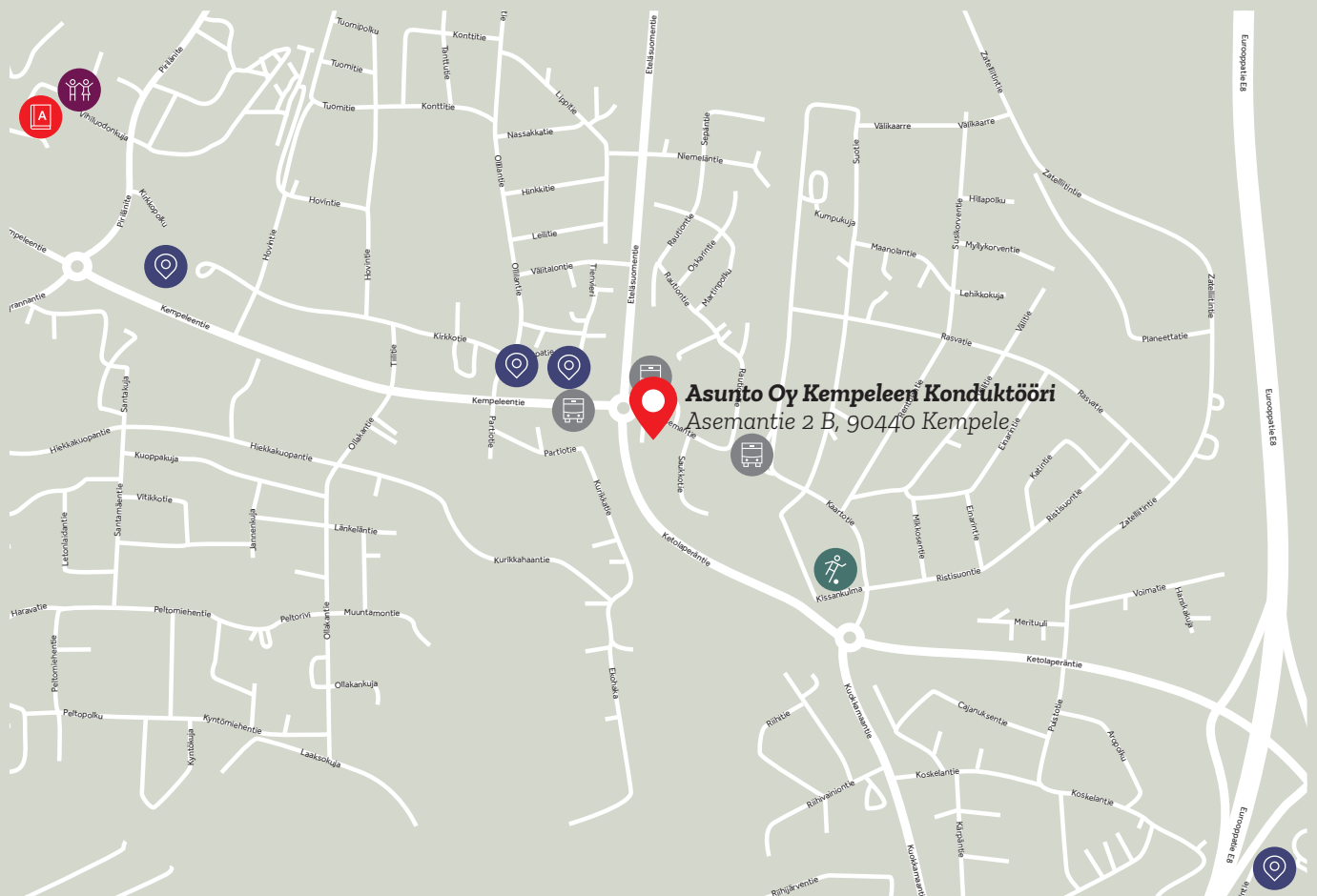
### LIIKUNTAPAIKAT

Zemppi Arena n. 1,6 km  
Sarkkirannan urheilukeskus n. 2,2 km  
Kempelehalli n. 1,6 km  
Kuntosali n. 550 m  
Köykkyrin ulkoilalue n. 2,6 km



### MUUT PALVELUT

K-Supermarket Kempele n. 270 m  
Kauppakeskus Zeppelin n. 2 km  
Kempeleen terveyskeskus n. 1 km  
S-market Kempele n. 650 m  
Apteekki n. 270 m  
Optikko n. 270 m  
Useita ravintoloita n. 250 m



Sijaintikartta on viitteellinen.

# Mukavaa elämää Kempeleessä

*Asuminen Kempeleen keskustan tuntumassa Asunto Oy Kempeleen Konduktöörissä on mukavaa ja se houkuttelee asukkaita viihtymään pitkään. Kempeleessä on tutkitusti edulliset asumiskulut ja asuntojen hoitovastikkeet ovat varsin edulliset. Omassa laadukkaassa Lapti-kodissa on helppo viihtyä ja kodin lähellä on kaikki tarpeellinen.*

Omalle tontille rakentuvassa taloyhtiössä on 32 asuntoa, yksiöitä, monen kokoisia kaksioita ja kolmioita sekä yksi neljän huoneen koti ja liiketila. Omassa kodissa elämä on helppoa ja huoletonta. Täällä et murehdi remonteista vuosiin vaan elät arjesta nauttien. Kotisi on varusteltu laadukkailla kodinkoneilla ja kotimaisella keittiöllä. Kaikki parvekkeet on lasitettu, joten nautit myös sen tuomasta tilasta.

Kaikissa autopaikoissa on hybridauton latausmahdollisuus. Autopaikalle on mahdollisuus hankkia tehokkaampi latausasema sähköauton lataamiseen.

## Millaisen kodin sinä haluat?

Omassa kodissa on mukava olla, kun olet itse saanut valita mieleisesi sisustustyylin. Valitse mieleisesi keittiökaappien ovet, tasot, laatat, tehosteseinät ja lattiat Laptin omasta mallistosta. Lisähintaisina muutostöinä toteutamme yksilöllisimmätkin toiveet.

Lue lisää sisustustyyleistä osoitteessa [lapti.fi/sisustusmateriaalit](http://lapti.fi/sisustusmateriaalit). Vaihtoehdot ovat suuntaa antavia, lisätietoa saat asukaspalveluvastaaviltamme. Autamme sinua suunnittelemaan unelmiesi kodin.





# Toimivia koteja sujuvaan arkeen

## Asuntoyhtiö

Asunto Oy Kempeleen Konduktööri  
Asemantie 2 B, 90440 Kempele

Kohde muodostuu Kempeleeseen sijoittuvasta yhdestä viisi-kerroksisesta kerrostalosta, jossa on yhteensä 32 asuntoa ja yksi liiketila. Autopaikat on sijoitettu piha-alueelle.

## Huoneistojakauma

1h+kt+alk	30,0 m <sup>2</sup>	4 kpl
2h+kt+s	42,5–52,0 m <sup>2</sup>	14 kpl
3h+kt+s	61,5–83,5 m <sup>2</sup>	13 kpl
4h+kt+s	103,5 m <sup>2</sup>	1 kpl

## Yleiset tilat

Tekniset tilat rakennetaan ensimmäiseen kerrokseen, irtainvarastot ja väestönsuoja sijaitsevat erillisessä piharakennuksessa.

## Tontin tiedot

Kunta: Kempele	Asuntojen lukumäärä: 32 +
Kortteli: 2001	1 liiketila
Tontti: 8	Huoneistoala: 1878 m <sup>2</sup>
Tontin pinta-ala: 5570 m <sup>2</sup>	Kerrosala (rak.oikeus): 2153 m <sup>2</sup>

## Asemakaava

Lisätietoja ympäristöstä ja kaavoituksesta antaa Kempeleen kunta.

## Arvioitu valmistuminen

Kesä 2025

## Arkkitehtisuunnittelu

Arkkitehtitoimisto Kanttia 2 Oy

## Huoneistoluettelo

### 1. kerros

A1	Liiketila	69,5 m <sup>2</sup>
B1	1h+kt+alk	30,0 m <sup>2</sup>
B2	2h+kt+s	42,5 m <sup>2</sup>
B3	2h+kt+s	52,0 m <sup>2</sup>
B4	3h+kt+s	61,5 m <sup>2</sup>
B5	3h+kt+s	83,5 m <sup>2</sup>

### 2. kerros

B6	1h+kt+alk	30,0 m <sup>2</sup>
B7	2h+kt+s	42,5 m <sup>2</sup>
B8	2h+kt+s	52,0 m <sup>2</sup>
B9	3h+kt+s	61,5 m <sup>2</sup>
B10	2h+kt+s	47,0 m <sup>2</sup>
B11	3h+kt+s	79,0 m <sup>2</sup>
B12	3h+kt+s	72,5 m <sup>2</sup>

### 3. kerros

B13	1h+kt+alk	30,0 m <sup>2</sup>
B14	2h+kt+s	42,5 m <sup>2</sup>
B15	2h+kt+s	52,0 m <sup>2</sup>
B16	3h+kt+s	61,5 m <sup>2</sup>
B17	2h+kt+s	47,0 m <sup>2</sup>
B18	3h+kt+s	79,0 m <sup>2</sup>
B19	3h+kt+s	72,5 m <sup>2</sup>

### 4. kerros

B20	1h+kt+alk	30,0 m <sup>2</sup>
B21	2h+kt+s	42,5 m <sup>2</sup>
B22	2h+kt+s	52,0 m <sup>2</sup>
B23	3h+kt+s	61,5 m <sup>2</sup>
B24	2h+kt+s	47,0 m <sup>2</sup>
B25	3h+kt+s	79,0 m <sup>2</sup>
B26	3h+kt+s	72,5 m <sup>2</sup>

### 5. kerros

B27	2h+kt+s	42,5 m <sup>2</sup>
B28	2h+kt+s	52,0 m <sup>2</sup>
B29	3h+kt+s	61,5 m <sup>2</sup>
B30	2h+kt+s	47,0 m <sup>2</sup>
B31	2h+kt+s	79,0 m <sup>2</sup>
B32	2h+kt+s	103,5 m <sup>2</sup>

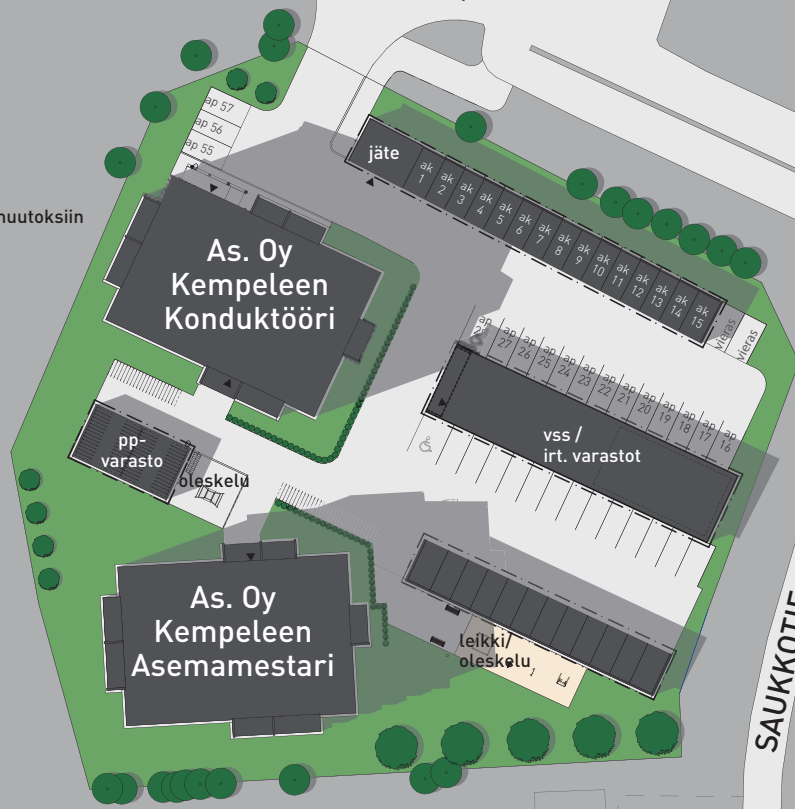




Viitteellinen kuva.  
Rakennuttaja pidättää  
oikeuden suunnitelmamuutoksiin

KETOLANPERÄNTIE

ASEMANTIE





SAUKKOTIE

Viitteellinen kuva. Rakennuttaja pidättää oikeuden suunnitelmamuutoksiin.

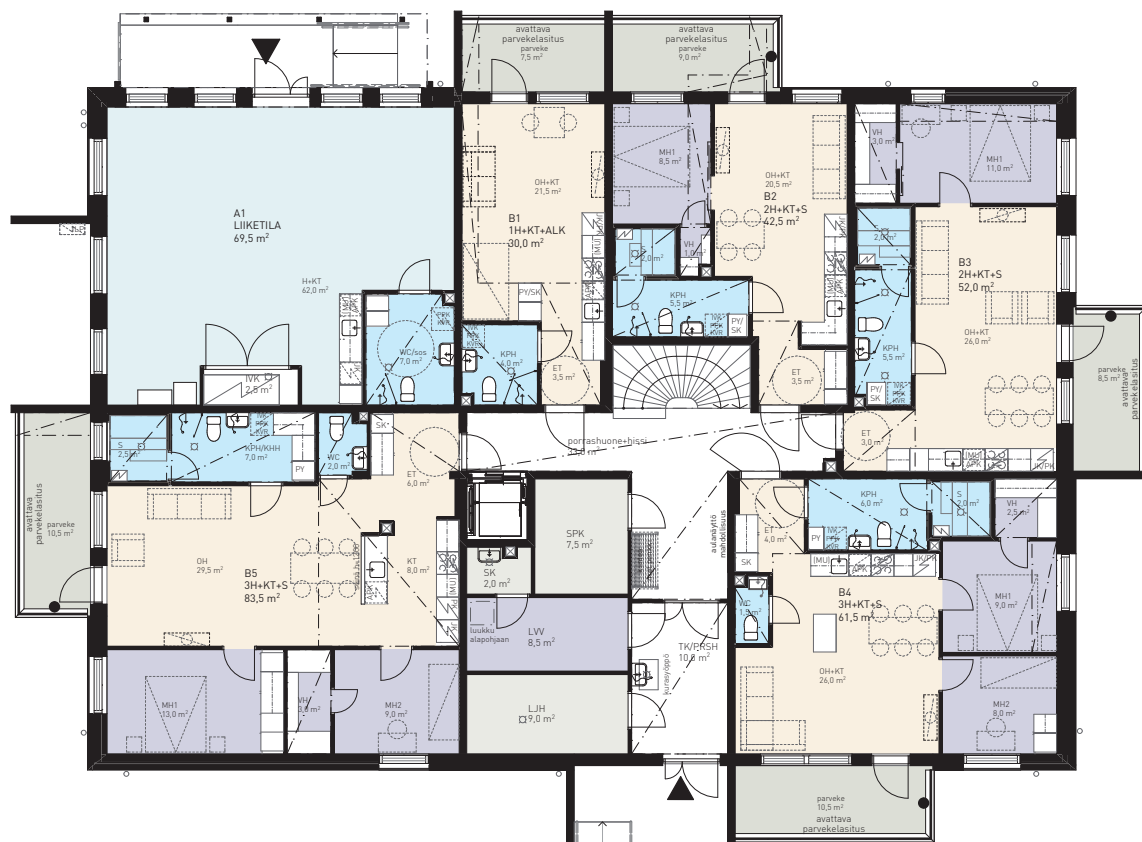
# Helppoa ja mukavaa asumista

## Piirustusmerkkien selitykset

	Suihku		Astianpesukone tason alla
	Suihkuseinä		Varaus mikroaaltouunille
	Wc-istuin		Kalusteuni ja liesitaso
	Pesuallas		Sähkökiuas
	Ilmanvaihtokone, varaus pyykinpesukoneelle ja kuivausrummulle		Sisäkaton alaslasku tai kotelo
	Hyllykaappi PY = pyykkikaappi SK = siivouskaappi		Hätäpoistumisluukku, sijainti vaihtelee kerroksittain
	Tankokaappi		viilennyslaite, sisä- ja ulkoyksikkö
	Jääkaappipakastin		
	Jääkaappi		
	Pakastinkaappi		
	Tasoon upotettu allas		

ET	Eteinen	OH	Olohuone	KPH	Kylpyhuone
KT	Keittotila	MH	Makuuhuone	S	Sauna
WC	WC	VH	Vaatehuone	KHH	Kodinhoituhuone





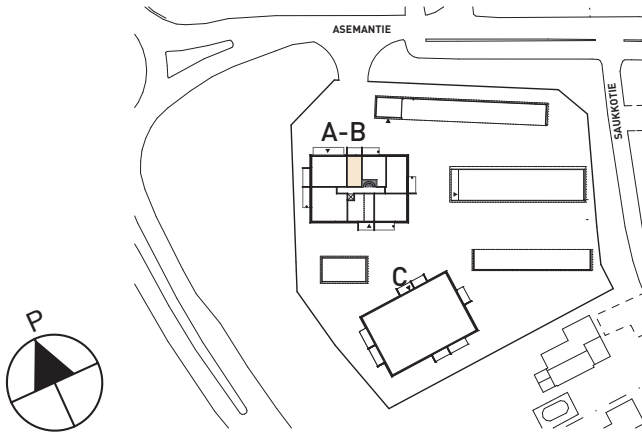
Rakennuttaja pidättää oikeuden suunnitelmamuutoksiin.

## Pohjapiirros

**30,0 m<sup>2</sup>**  
1H+KT+ALK

### ASUNNOT

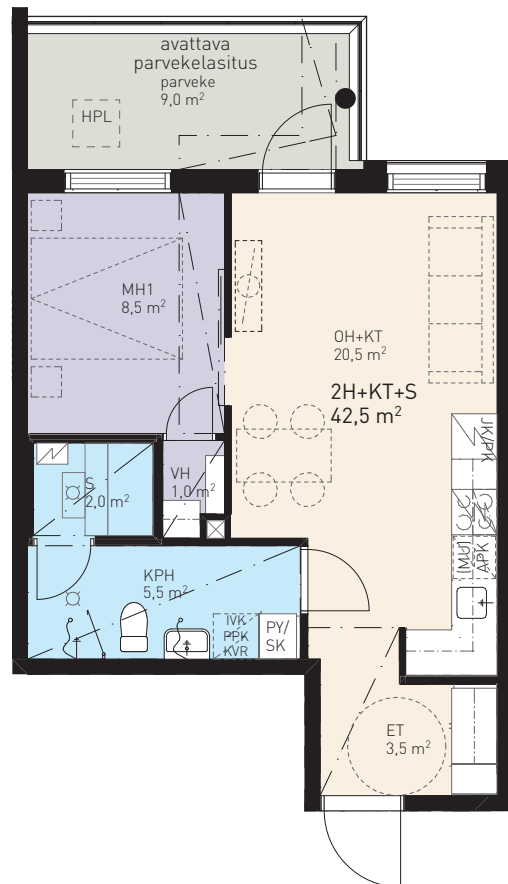
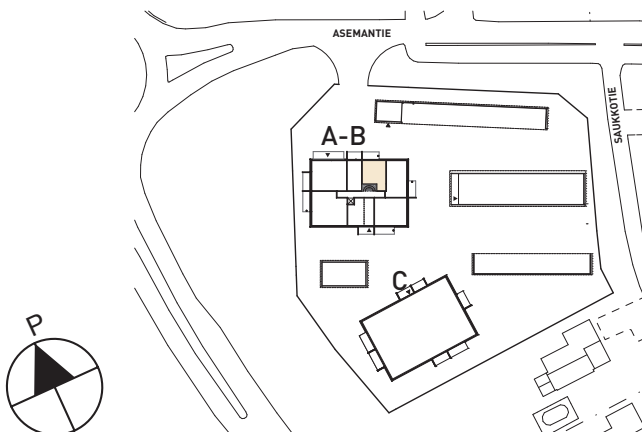
B1	1. KRS
B6	2. KRS
B13	3. KRS
B20	4. KRS



**42,5 m<sup>2</sup>**  
2H+KT+S

### ASUNNOT

B2	1. KRS
B7	2. KRS
B14	3. KRS
B21	4. KRS
B27	5. KRS



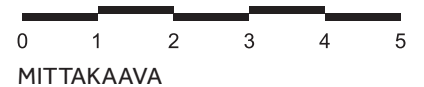
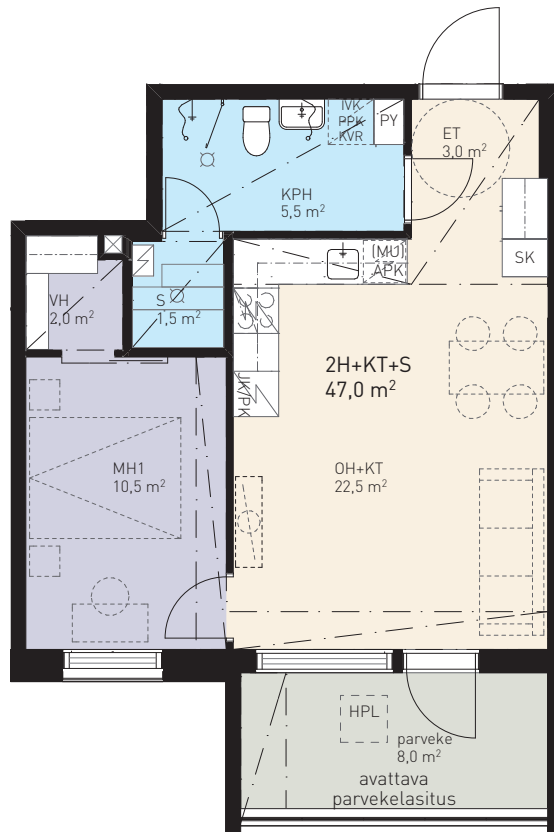
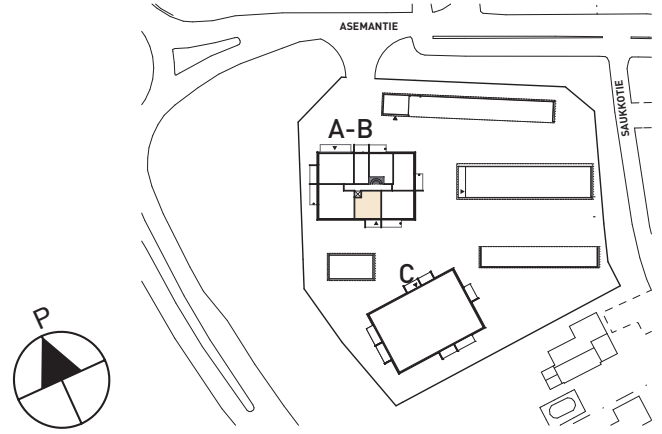
# Pohjapiirros

# 47,0 m<sup>2</sup>

## 2H+KT+S

### ASUNNOT

B10	2. KRS
B17	3. KRS
B24	4. KRS
B30	5. KRS



Rakennuttaja pidättää oikeuden suunnitelmamuutoksiin.

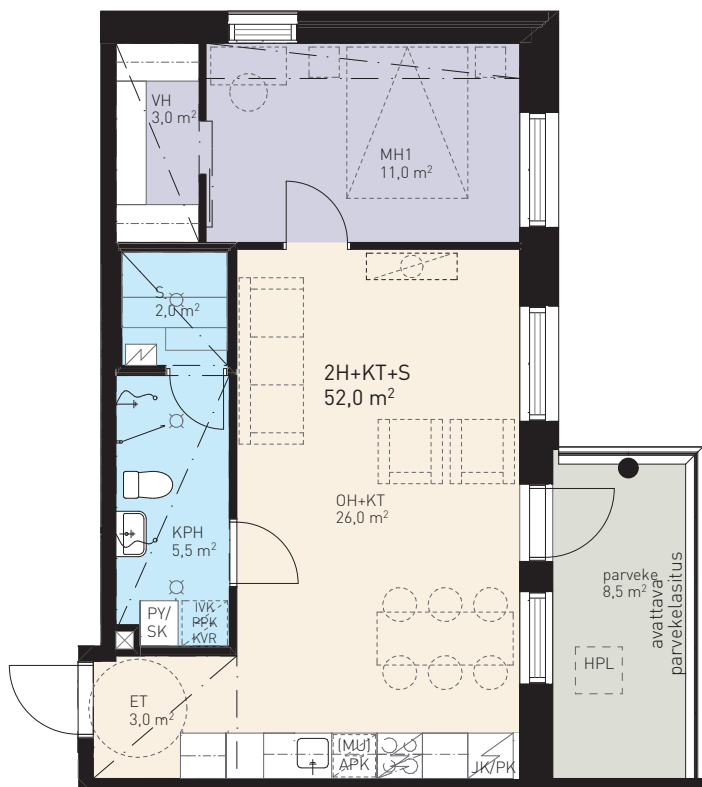
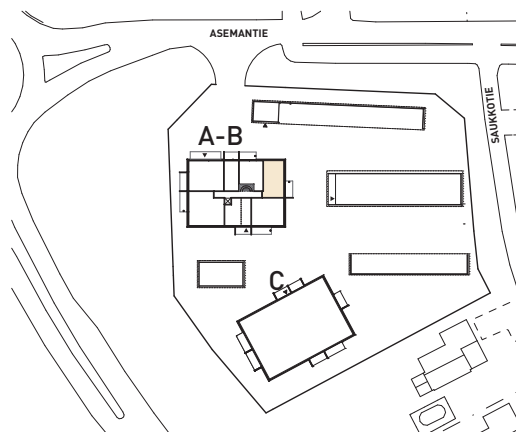
# Pohjapiirros

# 52,0 m<sup>2</sup>

2H+KT+S

## ASUNNOT

B3	1. KRS
B8	2. KRS
B15	3. KRS
B22	4. KRS
B28	5. KRS

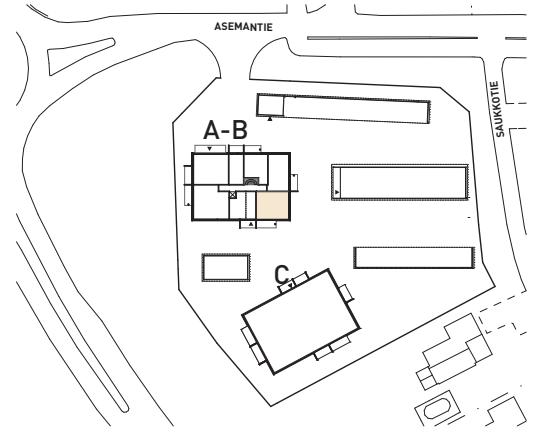


# Pohjapiirros

**61,5** m<sup>2</sup>  
**3H+KT+S**

## ASUNNOT

- B4 1. KRS
- B9 2. KRS
- B16 3. KRS
- B23 4. KRS
- B29 5. KRS



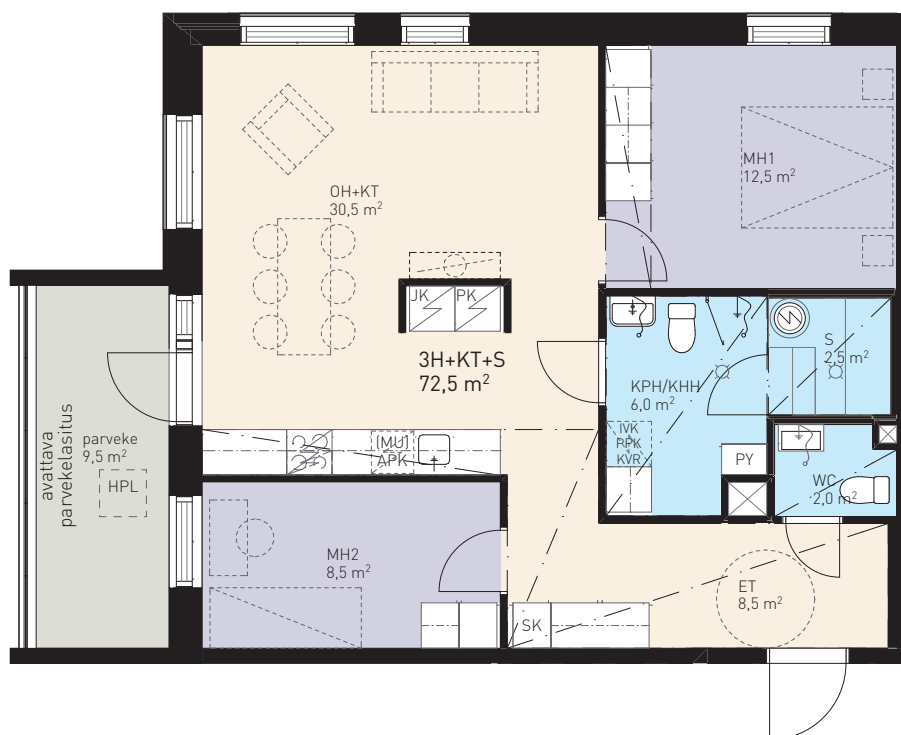
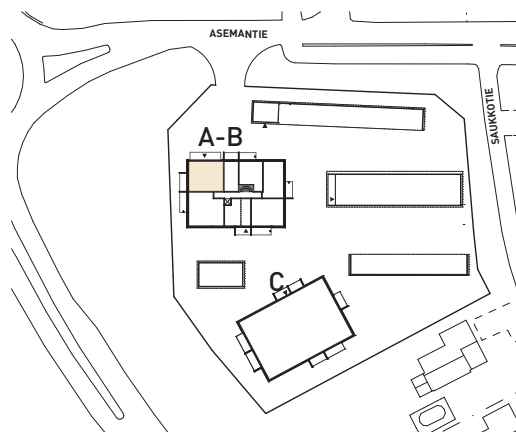
Rakennuttaja pidättää oikeuden suunnitelmamuutoksiin.

Pohjapiirros

**72,5** m<sup>2</sup>  
3H+KT+S

ASUNNOT

B12 2. KRS  
B19 3. KRS  
B26 4. KRS





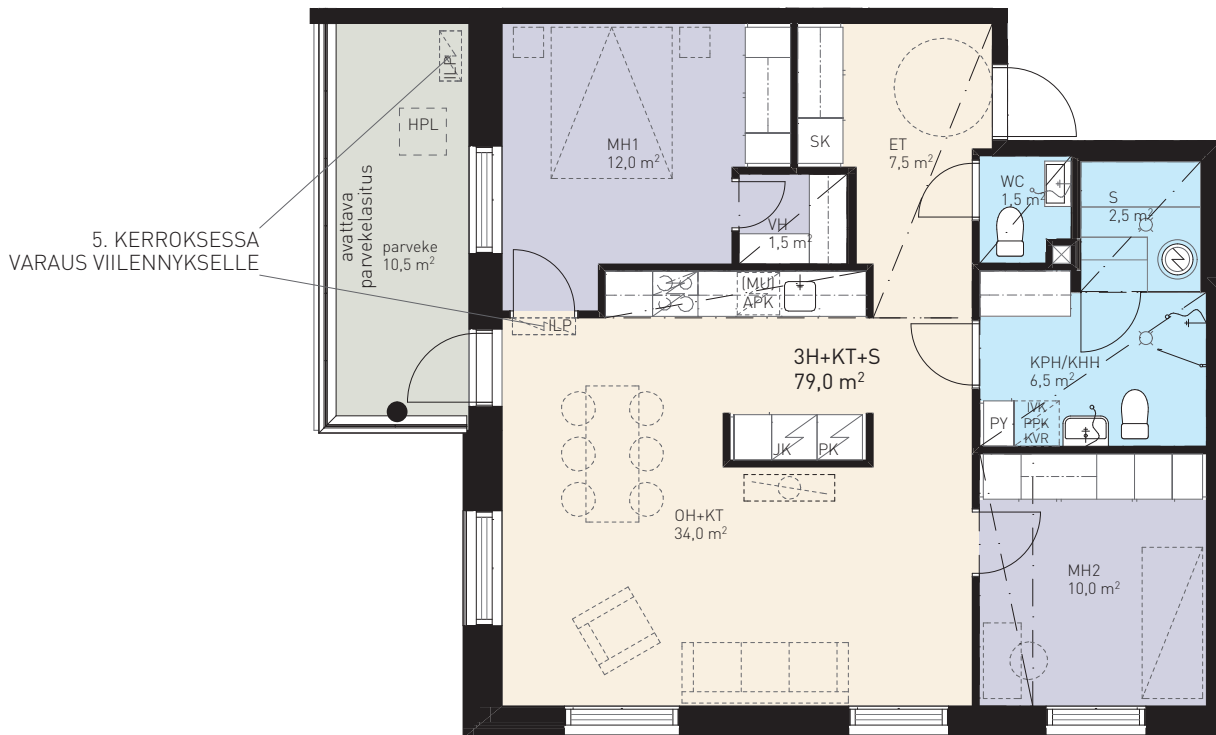
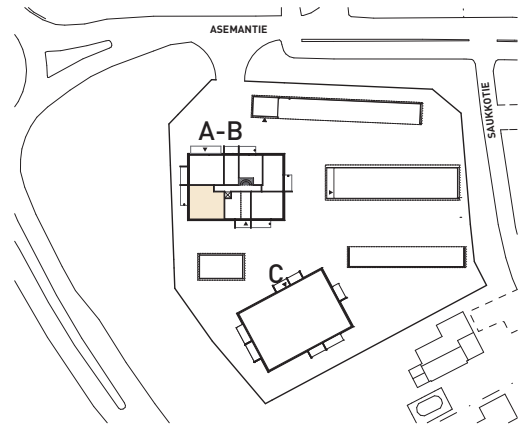
# Pohjapiirros

# 79,0 m<sup>2</sup>

3H+KT+S

## ASUNNOT

B11	2. KRS
B18	3. KRS
B25	4. KRS
B31	5. KRS



Rakennuttaja pidättää oikeuden suunnitelmamuutoksiin.

Pohjapiirros

**83,5** m<sup>2</sup>  
3H+KT+S

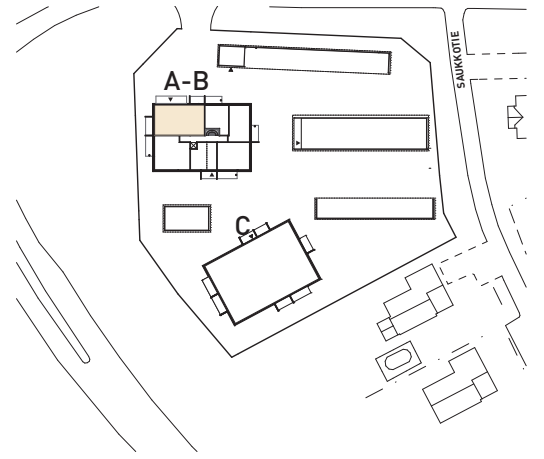
ASUNTO  
B5 1. KRS



Pohjapiirros

**103,5** m<sup>2</sup>  
4H+KT+S

ASUNTO  
B32 5. KRS



VARAUS VIILENNYKSELLE



Rakennuttaja pidättää oikeuden suunnitelmamuutoksiin.

# Rakennustapaseloste

12.10.2022

## Rakennuskohde

### Asunto Oy Kempeleen Konduktööri

Kohde muodostuu yhdestä viisikerroksisesta kerrostalosta, jossa on yhteensä 32 asuntoa ja yksi liiketila. Autopaikat sijaitsevat piha-alueella asemapiirustuksen mukaisesti. Leikki-, viher- ja liikennealueet sekä jätehuoltopiste tehdään asemapiirustuksen mukaisesti. Tekniset tilat rakennetaan ensimmäiseen kerrokseen, väestönsuoja ja irtainvarastot sijaitsevat piharakennuksessa suunnitelmien mukaisesti. Huoneistoissa on vesikiertoinen lattialämmitys. Kohde sijaitsee Kempeleessä, osoite on Asemantie 2 B, 90440 Kempele. Yhtiö rakentuu omalle tontille ja sitä hallinnoidaan Asunto Oy Kempeleen Asemamestarin kanssa hallinnanjakosopimuksella.

## Rakenteet

### Perustukset

Perustukset tehdään teräsbetonirakenteisina rakennesuunnitelmien mukaisesti.

### Alapohja ja välipohja

Kerrostalossa on tuulettuva ja kantava betonirakenteinen alapohja. Välipohja on betonirakenteinen. Ala- ja välipohjat toteutetaan rakennepiirustusten mukaisesti.

### Julkisivut

Ulkoseinien pääasiallinen pintamateriaali on puhtaaksi muurattu tiiliverhous. Muut täydentävät materiaalit tehdään julkisivupiirustusten mukaisesti.

### Yläpohja ja vesikate

Kantavana yläpohjana on paikalla valettu teräsbetonilaatta tai ontelolaatat, sekä ristikkorakenteet lämmöneristyksineen. Vesikatteena on huopakate.

### Väliseinät

Huoneistojen väliset ja asuntojen sisäpuoliset seinät ovat puu- tai teräsrankaisia kipsilevyseiniä tai kantavia betoniseiniä. Pesuhuoneiden seinät vesieristetään.

### Ikkunat ja parvekkeet

Ikkunat ovat puualumiini-ikkunoita, joissa on valkoiset sälekaihtimet. Parvekkeet ovat sälekaihtimilla varustettuja lasiaukollisia ovia. Ulkopuoliset osat käsitellään värisuunnitelman mukaisesti.

### Ovet

Väliovet ovat valkoisia tehdasmaalattuja laakaovia. Asuntojen sisäänkäyntiovet ovat tehdastekoisia kerrostasoovia. Saunoissa on kokolasiovi.

### Parvekkeet

Asuntojen parvekkeet toteutetaan pohjapiirustusten ja julkisivupiirustusten mukaisesti. Parvekkeilla on lasikaide ja osittain avattava parvekelasitus. Parvekevarustukseen sisältyy pistorasia.

## Asuntojen sisämateriaalit

### Lattiapäällysteet

Keittiöissä, olohuoneissa, eteisissä, makuuhuoneissa ja vaatehuoneissa on laminaattilattia, joka on valittavissa eri malleista. Lattiapäällystettä ei asenneta kiintokalusteiden alle. Pesuhuoneissa, wc-tiloissa, kodinhoituhuoneissa ja saunoissa on lattialaatoitus, jonka väri on myös valittavissa.

### Sisäseinät

Pesuhuoneiden ja kodinhoituhuoneiden kaikki seinät sekä wc-tilojen kalusteseinä ja keittiöiden kalustevälit laatoitetaan seinälaattalla. Saunoissa on paneeliseinät. Asuntojen betoni- ja kipsilevyseinät tasoitetaan sekä maalataan maalaus suunnitelman ja huonekorttien mukaisesti.

### Sisäkatot

Saunojen ja pesuhuoneiden katot ovat puupaneelia. Sisäkatot sekä alaslaskuihin tulevat kipsilevykatot ruiskutasoitetaan tai maalataan valkoisiksi suunnitelmien mukaan.

### Kalusteet

Asunnoissa on tehdasvalmisteiset kalusteet erillisen kaluste suunnitelman mukaisesti. Kalusteissa on useita väri- ja ovivaihtoehtoja. Wc-altaiden yläpuolelle asennetaan peili tai peilikaappi ja alapuolelle allaskaappi.

### Koneet ja laitteet

Asunnoissa on Electroluxin kodinkoneet. Pohjapiirustusten mukaisesti asunnoissa on erillinen kalusteuuni ja keraaminen keittotaso, 50 m<sup>2</sup> ja sitä suuremmissa kaksioissa sekä kolmioissa ja neliössä on induktiokeittotaso. Kaikissa asunnoissa on astianpesukone ja varaus mikroaaltouunille sekä jääkaappi ja pakastin tai yhdistelmäkaappi. Kodinkoneet ovat väriltään valkoisia. Pesuhuoneissa on tilavaraus pyykinpesukoneelle ja kuivausrummulle. Saunoissa on sähkökiuas.

### Varusteet

Asunnoissa on verhovalaisimet. Pesuhuoneissa on erillinen kattovalaisin ja suihkuseinä pohjapiirustusten mukaisesti. Pesuhuoneiden ja wc-tilojen varusteena ovat pyyhkekoukut sekä paperitelineet. Saunoissa on puiset lauteet. Saunojen valaistus toteutetaan led-valoilla.



Viitteellinen kuva 61,5 m<sup>2</sup> huoneistosta.

## Muuta

### Piha

Tontin yhteiset oleskelualueet, istutukset, nurmialueet ja piha-käytävät sekä pihan varusteet toteutetaan asemapiirustuksen mukaisesti.

### Hissi

Kerrostalo varustetaan yhdellä konehuoneettomalla asuintalo-hissillä.

### Talotekniikka

Asuinrakennus liitetään kaukolämpöverkoston. Rakennukseen hankitaan kiinteistökohtainen kaapeli-tv-järjestelmä. Rakennuksessa on huoneistokohtainen tulopoisto-ilmanvaihtojärjestelmä, huoneistokohtainen vedenmittaus (kylmä- ja lämminvesi) ja vedenkulutusta pienentävät wc-istuimet. Viidennen kerroksen 79 m<sup>2</sup> kokoisessa kolmiossa ja neliössä on varaus asuntokohtaiselle viilennykselle suunnitelmien mukaisesti. Rakennukseen rakennetaan laajakaistajohdotus, joka mahdollistaa huoneistokohtaisen internetliittymän oton. Kerrostalon pääsisäänkäynnin ovi on varustettu ovipuhelimella.

## Huomautukset

Tämä esite on laadittu ennakkomarkkinointivaiheessa ja myyjä varaa oikeuden muuttaa siinä annettuja tietoja. Asuntokaupan sisältö ja ehdot täsmennetään lopullisissa myyntiasiakirjoissa. Perspektiivikuvan tarkoitus on havainnollistaa kohteen ulkonäköä. Se ei ole suunnitelma-asiakirja ja saattaa yksityiskohdiltaan ja väreiltään poiketa lopullisesta rakennuksesta. Asunnoissa saattaa esiintyä vähäisiä alaslaskuja ja kotelointeja, joita ei ole merkitty esittelypiirustuksiin. Kalusteiden ja hormien mitoitus tarkistetaan työmaalla, ja niiden mitat saattavat vähäisessä määrin muuttua suunnitellusta. Mahdollista parvekelasitusta ei ole suunniteltu kaikilta osiltaan vesija ilmatiiviiksi rakenteeksi. Piirustuksissa katkoviivalla esitetyt kalusteet ovat varauksia ja ne eivät sisälly asunnon hintaan. Myyjällä on oikeus vaihtaa kaupanmikkeillä mainittuja tuotteita toisen valmistajan vastaaviin tuotteisiin. Mikäli valittu tuote on päivittynyt uuteen versioon tai tuotetta ei ole asennushetkellä saatavilla, on Rakennusliike Lapti Oy:llä oikeus vaihtaa tuote uudempaan versioon tai toiseen tuotteeseen.

## Rakennuttaja

**Rakennusliike Lapti Oy, Pohjois-Suomi**

Voudintie 3

90400 Oulu

Tämä esite perustuu kohteen tilanteeseen 10/2022. Pidätämme oikeuden muuttaa tämän esitteen tietoja, piirustuksia ja/tai materiaali-toimittajia. Ostajan on tutustuttava myyntiasiakirjoihin ja vahvistettuihin suunnitelmiin ennen kauppakirjan allekirjoittamista. Asuntojen markkinoinnista annetun asetuksen nro 130/2001 mukainen esite on nähtävissä Laptin asuntomyynnissä ja esittelyissä. Tämän esitteen piirustukset ja havainnekuvat ovat taiteilijan näkemyksiä ennen lopullisten suunnitelmien valmistumista ja voivat poiketa yksityiskohdiltaan toteutuvasta. Esitteen värit ja mitat eivät välttämättä vastaa todellisuutta painoteknisistä syistä johtuen. Tässä esitteessä käytetyt kuvat ovat Laptin ja eri materiaali-toimittajien kuvapankeista.



# Lapti-kodit. Sinulle huolella rakennettu.

Rakennamme asunnot huolella eri elämäntilanteissa oleville ihmisille kodiksi, joten arjen toimivuuteen kiinnitetään erityistä huomiota. Rakentamamme kodit edustavat korkeaa kotimaista laatua, joissa on otettu huomioon rakentamisen ekologisuus ja energiatehokkuus.

Myytävät asunnot ovat ulkoasultaan hyvin aikaa kestäviä ja ympäristöön istuvia. Lapti-kodissa hyvä sijainti yhdistyy viihtyvyyteen ja toimivaan asumiseen. Laatujärjestelmämme takaa, että uusi kotisi valmistuu ajallaan. Jo rakennusvaiheessa voit vaikuttaa tulevan kotisi sisustukseen valitsemalla laajasta valikoimastamme sinulle mieleiset materiaalit sekä tilaamalla halutessasi muutostöitä. Lopputuloksena on yksityiskohtia myöten toiveidesi mukainen koti.

## LAPTI + SIJOITUSASUNNOT

Lapti +sijoitusasunnot on kokonaispalvelu, joka kokoaa kaikki tuottavan asuntosijoittamisen elementit samaan osoitteeseen. Lapti +sijoitusasunnot -palveluun sisältyy vuokra-asumiseen sopiva, Laptin huolella rakentama huoneisto, hyvä sijainti vetovoimaisissa kasvukeskuksissa eri puolella Suomea ja yhteistyökumppaniemme kautta luotettava vuokravälitys sekä kattava rahoituspaketti. Asuntosijoittajaksi ryhtyminen on nyt todella helppoa.

Lue lisää [lapti.fi/asuntosijoittaminen](https://lapti.fi/asuntosijoittaminen) ja ilmoittaudu avainsijoittajaksi. Saat tietoa ensimmäisten joukossa ennakkomarkkinointiin tulevasta asuntoyhtiöstämme.

**Timo Pekkarinen**  
Toimitusjohtaja



## Tutustu tarkemmin: [lapti.fi/konduktööri](https://lapti.fi/konduktööri)



Haluatko tietoja myös muista Lapti-kodeista?  
Kysy lisää, kerromme mielellämme!



**MARKUS KOSKELO**

Asuntomyyjä  
Puh. 050 411 9082  
[markus.koskelo@lapti.fi](mailto:markus.koskelo@lapti.fi)



**AKI LEINO**

Myyntipäällikkö,  
Asuntomyynti  
Puh. 040 620 2325  
[aki.leino@lapti.fi](mailto:aki.leino@lapti.fi)

**LAPTI**

**Rakennamme  
huolella.**

RAKENNUSLIIKE LAPTI OY, POHJOIS-SUOMI  
VOUDINTIE 3, 90400 OULU