

*Asunto Oy Helsingin Tuisku*

*Kirkonkyläntie 11, 00700 Helsinki*

# Kodikkaassa Malmissa on vetovoimaa



# Malmin monet mahdollisuudet

*Haluatko asua keskeisellä sijainnilla, hyvien liikenneyhteyksien päässä ja aivan palveluiden tuntumassa? Asunto Oy Helsingin Tuisku on silloin erinomainen valinta. Lapti rakentaa seitsemän kerroksisen Tuiskun paraatipaikalle, eli kehittyvän Malmin ytimeen. Malmi tunnetaan Koillis-Helsingin vetovoimaisena keskipisteenä.*

Malmi on tunnettu elinvoimaisena keskuksena, jossa on monipuolisesti kaikki palvelut saatavilla. Kävelymatkan päässä on kauppoja, kouluja, kirjasto, ravintoloita, sairaala ja paljon muuta.

Malmi toimii Koillis-Helsingin liikenteen solmukohtana. Täältä pääset liikkumaan kätevästi niin julkisella liikenteellä kuin omalla autollakin. Malmilta pääset junalla Helsingin keskustaan vain 15 minuutissa. Malmille suunniteltu pikaraitiotie tulee vahvistamaan jo olemassa olevia erinomaisia julkisia liikenneyhteyksiä.

Täällä on mahdollista elää helppoa elämää kaiken keskellä, ikään katsomatta.

Varaa kotisi ajoissa ja voit valita pintamateriaalit toiveidesi mukaan maksutta Laptin laajasta valikoimasta. Lisämaksusta toteutamme myös yksilöllisemmät toiveet.



Viitteellinen kuva kohteesta

MYNNISSÄ

Asunto Oy  
Helsingin  
Tuisku



As Oy Helsingin Tuisku aloittaa Malmin keskustan täydennysrakentamisen ja uudistumisen. Rakennus sijaitsee keskeisellä paikalla Kirkonkyläntien varrella, josta aukeaa hienot näkymät katua pitkin. Suunnittelussa on haettu erityisesti valoisia ja toimivia asuntopohjia sekä suuntaa Malmin kaupunkiuudistukselle.

Rakennuksen ylimpään kerrokseen on sijoitettu asukkaiden yhteiskäytössä olevat saunaosasto sekä kerhuuone. Kivijalkakerroksen liiketila palvelee niin talon asukkaita, kuin lähiympäristöä. Tässä on Malmin uuden vetovoimaisen ja viihtyisän sydämen alku.

Jarkko Kettunen, Arkkitehtitoimisto AJAK Oy

# Mukavasti Malmilla – kaiken keskellä

*Malmin keskustan ja lentoaseman alueita kehitetään ja uudistetaan tulevaisuudessa. Asunto Oy Helsingin Tuisku on loistavalla paikalla. Keskeinen sijainti sopii niin nuoremmille kuin vanhemmillekin asukkaille.*

Malmilla ei tekeminen lopu. Täällä kuljet kävelen helposti kauppaan, ravintoloihin tai vaikkapa kahvilaan. Malmi tarjoaa myös runsaasti harrastusmahdollisuuksia, halusit sitten käydä kirjastossa tai liikkua vaikkapa urheilupuistossa. Malmin kulttuuritalo tarjoaa vuosittain satoja tapahtumia. Fallkullan kotieläintila ja Vantaanjoen vehreät vierukset upeine ulkoilumaastoineen ovat noin kolmen kilometrin päässä kodistasi.

Malmilla on helppo liikkua, joko kattavilla julkisen liikenteen yhteyksillä tai omalla autolla. Malmi sijaitsee liikenteen solmukohtassa, ja sieltä on erinomaiset liikenneyhteydet myös muualle. Malmilla asut kaupungissa, mutta et joudu roikkumaan ruuhkassa.

Mikäli mielit Helsingin keskustaan, viiden minuutin välein kulkevat junat vievät sinut sinne 15 minuutissa. Julkisen liikenteen verkostoa kasvatetaan tulevaisuudessa pikaraitiotiellä – Malmille mahtuvat kaikki!





## Palvelut



### JULKINEN LIIKENNE

Malmin juna-asema, n. 400 m  
Bussipysäkki, n. 100 m



### PÄIVÄKODIT

Päiväkoti Puimuri, n. 250 m  
Päiväkoti Ylä-Malmi, n. 400 m  
Päiväkoti Viskuri, n. 500 m



### KOULUT

Malmin peruskoulu n. 220 m  
Kotinummen koulu n. 750 m  
Haaga-Helia ammattikorkeakoulu n. 800 m



### LIIKUNTAPAIKAT

Malmin Palloiluhalli, n. 600 m  
Pukinmäen urheilupuisto, n. 950 m  
Ala-Malmin liikuntapuisto, n. 1,2 km  
Malmin uimahalli, n. 1 km



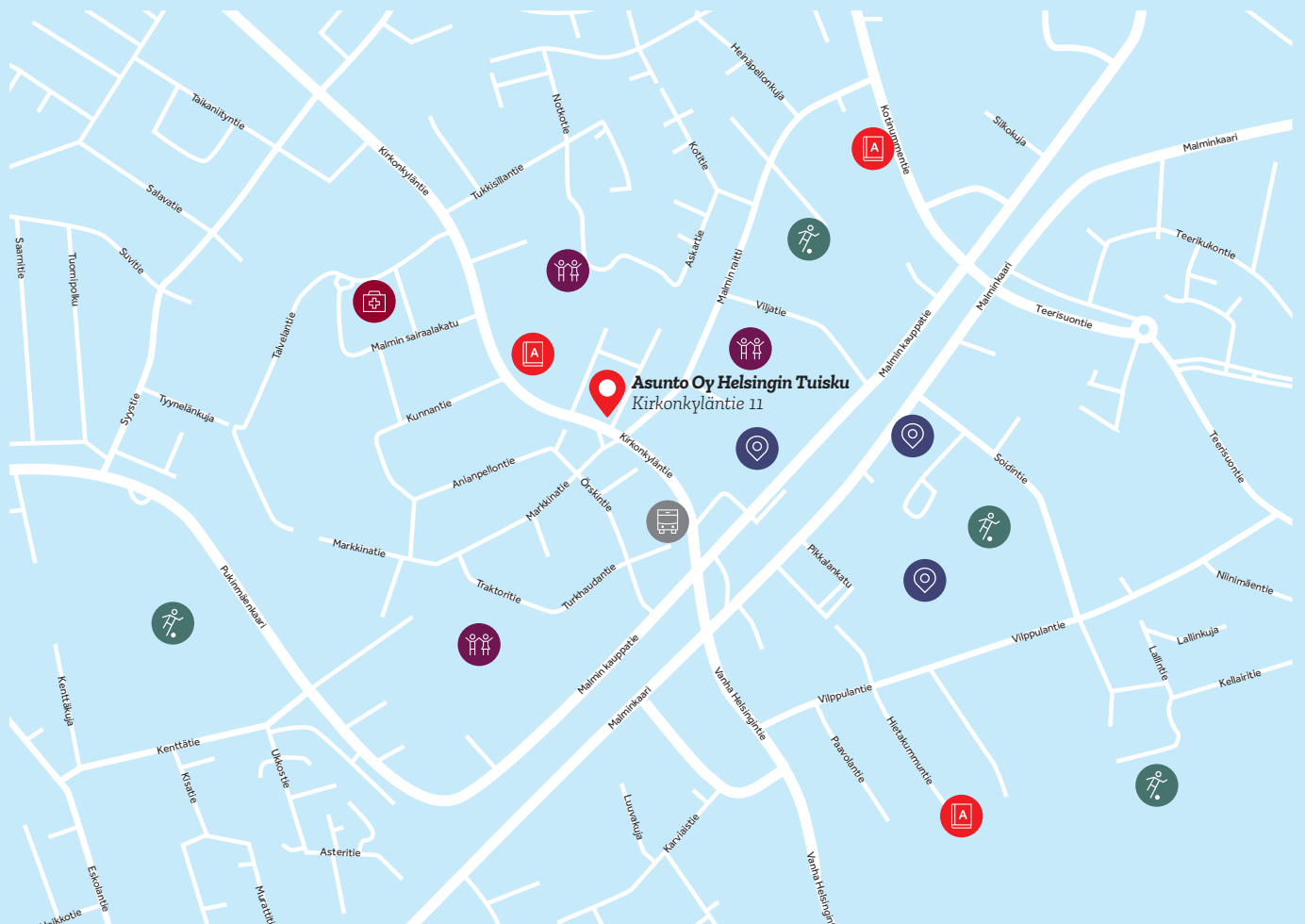
### TERVEYDENHOITO

Malmin sairaala, n. 550 m  
Malmin terveysasema ja hammashoitola,  
n. 500 m



### MUUT PALVELUT

Malmin kirjasto, n. 800 m  
Prisma Malmi, n. 250 m  
K-Citymarket, Malmi n. 850 m



Sijaintikartta on viitteellinen.

# Tehdään yhdessä toiveittesi koti

*Elämä uudistuvalla Malmilla on helppoa, kun kaikki palvelut ovat lähellä. Täältä ei tarvitse lähteä minnekään, vaan Malmilta löydät kaiken. Vaikka asutkin keskellä kaikkea, nautit samalla oman kotisi rauhasta.*

Asunto Oy Helsingin Tuiskussa on koteja tilavista yksiöistä avariin neljän hengen perhekoteihin. Kaikissa kodeissa on oma lasitettu parveke, jossa on mukava nauttia auringon valosta ja lämmöstä jo kevään ensimmäisinä päivinä. Tuiskun ensimmäisessä kerroksessa on ravintolakäyttöön soveltuva liiketila.

Laptin kodeissa on aina järkevästi suunnitellut pohjaratkaisut. Laadukkaat kodinkoneet ja Topi-Keittiöt -kiintokalusteet viimeistelevät tyylin. Uuden karhea asuntosi on remonttivapaa vuosia.

Asunto Oy Helsingin Tuiskuun rakennetaan myös 13 erikseen myytävää autopaikkaa.

Kotisi rakennetaan omalle tontille, joten et joudu murehtimaan tulevaisuudessa vuokratonttivastikkeiden nousuista.

## Millaisen kodin sinä haluat?

Voit myös vaikuttaa kotisi sisustukseen, kun olet ajoissa liikkeellä. Valitse mieleisesi keittiönkaappien ovet, tasot, laatat, tehosteseinät ja lattiat veloitusetta Laptin omasta valikoimasta. Lisähintaisina muutostöinä toteutamme yksilöllisemmätkin toiveet.

Osoitteessa [lapti.fi/helsingintuisku](http://lapti.fi/helsingintuisku) voit tutustua Helsingin Tuiskun materiaaliesitteeseen. Vaihtoehdot ovat suuntaa antavia. Lisätietoja saat asukaspalveluvastaaviltamme. Autamme sinua suunnittelemaan unelmiesi kodin.

Suunnitellaan yhdessä unelmiesi koti!





Viitteellinen kuva 74,0 m<sup>2</sup> asunnon kylpyhuoneesta.

# Toimivia koteja toimivaan arkeen

## Asuntoyhtiö

Asunto Oy Helsingin Tuisku  
Kirkonkyläntie 11, 000700 Helsinki

Asunto Oy Helsingin Tuisku on 7-kerroksinen hissillä varustettu kerrostalo. Yhtiössä on yhteensä 43 asuntoa. Yhtiöllä on 13 autopaikkaa, jotka ovat pihapaikkoja. Autopaikat on mahdollista varustaa sähköauton latauspisteellä. Yksi autopaikoista on liikunta-esteiselle mitoitettu autopaikka. Rakennuksen ensimmäisessä kerroksessa sijaitsee ravintolatila.

## Huoneistojakauma

1h+kt	26,0 m <sup>2</sup>	4 kpl
1h+kt	26,5 m <sup>2</sup>	5 kpl
1h+kt	27,0 m <sup>2</sup>	4 kpl
1h+kt	29,0 m <sup>2</sup>	5 kpl
1h+kt	29,5 m <sup>2</sup>	6 kpl
2h+kt	34,0 m <sup>2</sup>	6 kpl
3h+kt	57,5 m <sup>2</sup>	1 kpl
3h+kt+s	65,0 m <sup>2</sup>	6 kpl
4h+kt+s	74,0 m <sup>2</sup>	6 kpl

## Yleiset tilat

Rakennuksen tekniset tilat, väestönsuoja, lastenvaununvarasto, ulkoiluvälinevarasto, pesula ja kuivaushuone sijoittuvat rakennuksen 1. kerrokseen. Irtaimistovarastot sijoittuvat 1. ja 2. kerrokseen sekä rakennuksen ullakolle. Rakennuksen 7. kerroksessa sijaitsee talosaunaosasto sekä kerhuhuone. Jätehuone ja ulkoiluvälinevarasto sijaitsevat erillisessä piharakennuksessa. Pihalla oleva leikkialue on tontilla sijaitsevien molempien taloyhtiöiden yhteiskäytössä.

## Tontin tiedot

Paikkakunta: Helsinki	Huoneistoala: 1762 m <sup>2</sup>
Kaupunginosa: Malmi	Kerrosala: 2362,4 m <sup>2</sup>
Kortteli: 38-139	Tontin omistus:
Tontti: 4	As Oy Helsingin Tuisku sekä
Tontin pinta-ala: n. 2465 m <sup>2</sup>	Asunto Oy Askartie 2
Asuntojen lukumäärä: 43	

## Asemakaava

Alueella on lainvoimainen asemakaava. Alueen kaavoituksesta ja rakentamisesta saa lisätietoja Helsingin kaupungilta.

## Arvioitu valmistuminen

Loppuvuosi 2022

## Energialuokka

B

## Arkkitehtisuunnittelu

Arkkitehtitoimisto AJAK Oy

## Huoneistoluettelo

### 2. kerros

AS 1	4h+kt+s	74,0 m <sup>2</sup>
AS 2	3h+kt+s	65,0 m <sup>2</sup>
AS 3	1h+kt	29,5 m <sup>2</sup>
AS 4	1h+kt	29,0 m <sup>2</sup>
AS 5	1h+kt	26,5 m <sup>2</sup>
AS 6	2h+kt	34,0 m <sup>2</sup>

### 3. kerros

AS 7	4h+kt+s	74,0 m <sup>2</sup>
AS 8	3h+kt+s	65,0 m <sup>2</sup>
AS 9	1h+kt	29,5 m <sup>2</sup>
AS 10	1h+kt	29,0 m <sup>2</sup>
AS 11	1h+kt	26,5 m <sup>2</sup>
AS 12	1h+kt	27,0 m <sup>2</sup>
AS 13	1h+kt	26,0 m <sup>2</sup>
AS 14	2h+kt	34,0 m <sup>2</sup>

### 4. kerros

AS 15	4h+kt+s	74,0 m <sup>2</sup>
AS 16	3h+kt+s	65,0 m <sup>2</sup>
AS 17	1h+kt	29,5 m <sup>2</sup>
AS 18	1h+kt	29,0 m <sup>2</sup>
AS 19	1h+kt	26,5 m <sup>2</sup>
AS 20	1h+kt	27,0 m <sup>2</sup>
AS 21	1h+kt	26,0 m <sup>2</sup>
AS 22	2h+kt	34,0 m <sup>2</sup>

### 5. kerros

AS 23	4h+kt+s	74,0 m <sup>2</sup>
AS 24	3h+kt+s	65,0 m <sup>2</sup>
AS 25	1h+kt	29,5 m <sup>2</sup>
AS 26	1h+kt	29,0 m <sup>2</sup>
AS 27	1h+kt	26,5 m <sup>2</sup>
AS 28	1h+kt	27,0 m <sup>2</sup>
AS 29	1h+kt	26,0 m <sup>2</sup>
AS 30	2h+kt	34,0 m <sup>2</sup>

### 6. kerros

AS 31	4h+kt+s	74,0 m <sup>2</sup>
AS 32	3h+kt+s	65,0 m <sup>2</sup>
AS 33	1h+kt	29,5 m <sup>2</sup>
AS 34	1h+kt	29,0 m <sup>2</sup>
AS 35	1h+kt	26,5 m <sup>2</sup>
AS 36	1h+kt	27,0 m <sup>2</sup>
AS 37	1h+kt	26,0 m <sup>2</sup>
AS 38	2h+kt	34,0 m <sup>2</sup>

### 7. kerros

AS 39	4h+kt+s	74,0 m <sup>2</sup>
AS 40	3h+kt+s	65,0 m <sup>2</sup>
AS 41	1h+kt	29,5 m <sup>2</sup>
AS 42	3h+kt	57,5 m <sup>2</sup>
AS 43	2h+kt	34,0 m <sup>2</sup>









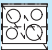

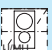





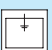



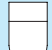







Rakennuttaja pidättää oikeuden suunnitelmamuutoksiin.

# Helppoa ja mukavaa asumista

## Piirustusmerkkien selitykset

	Jääkaappi		Pyykkikaappi
	Pakastinkaappi		Pyykinpesu- konevaraus
	Jääkaappi-pakastin yhdistelmä		Lattiakaivo
	Kylmälaitevaraus		Hyllykaappi
	Liesitaso, uuni ja liesikupu leveys 600 mm		Tankokaappi
	Liesitaso 300 mm, monitoimi- uuni (uuni + mikroaaltouuni) ja liesikupu 600 mm		Siivouskaappi
	Astianpesukone tason alla 600 mm		Jaettu siivous- ja pyykkikaappi
	Astianpesukone tason alla 450 mm		Alaslaskukatto/kotelo
	Keittiötason upotettu allas ja hana		Asunnon ryhmäkeskus
	Mikroaaltouunivaraus, 300 mm syvä versio		Esteettömyyttä kuvaava pyörähdysympyrä
	WC-istuin		
	Pesuallas, allashana käsisuihkulla		
	Suihku, suihkuseinä		
	Sähkökiuas		

ET	Eteinen	MH	Makuuhuone	S	Sauna
KT	Keittotila	VH	Vaatehuone	WC	Wc
OH	Olohuone	KH	Kylpyhuone		



# Julkisivut



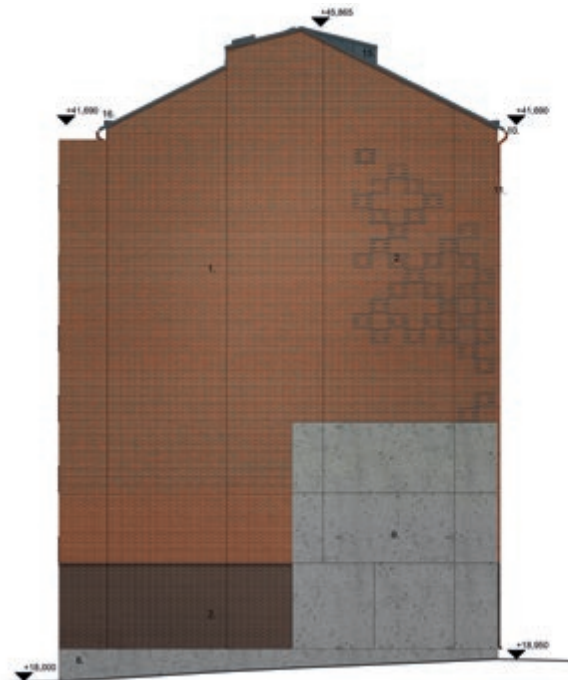
KOILLISEEN



KAAKKOON



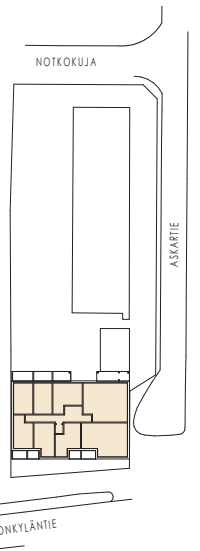
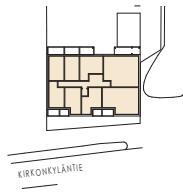
LOUNAASEEN



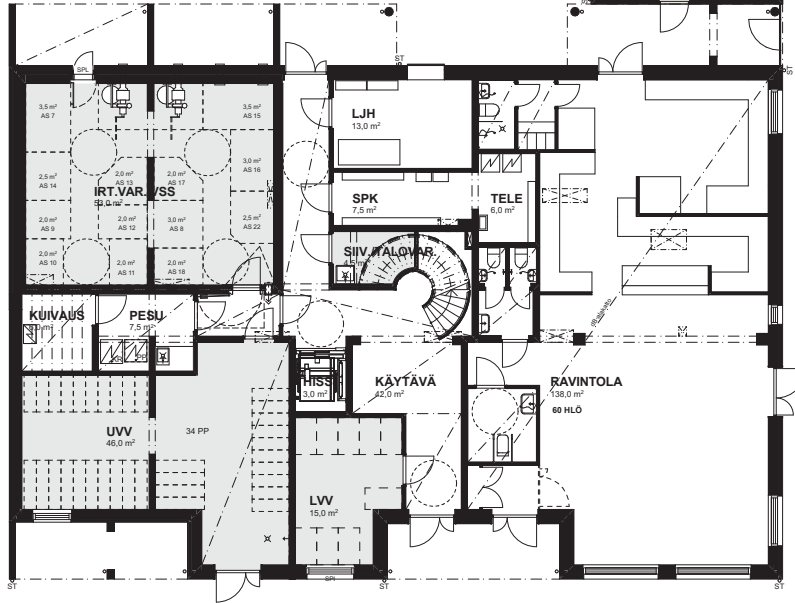
LUOTEESEEN

Rakennuttaja pidättää oikeuden suunnitelmamuutoksiin.

# Kerroslohjat



## 1. KRS

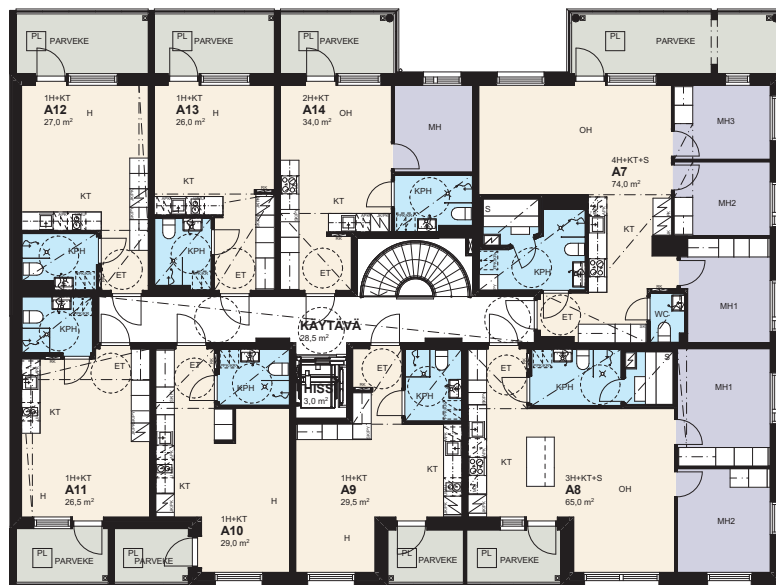


## 2. KRS

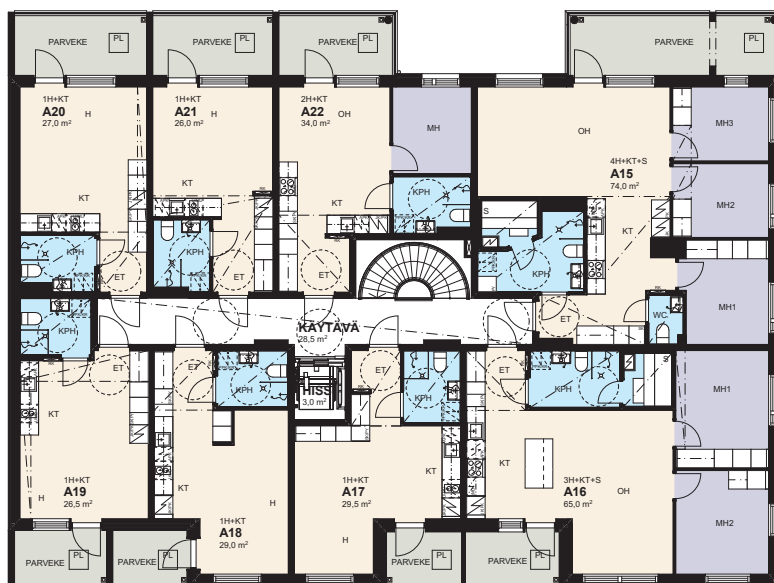


# Kerroskohjat

## 3. KRS



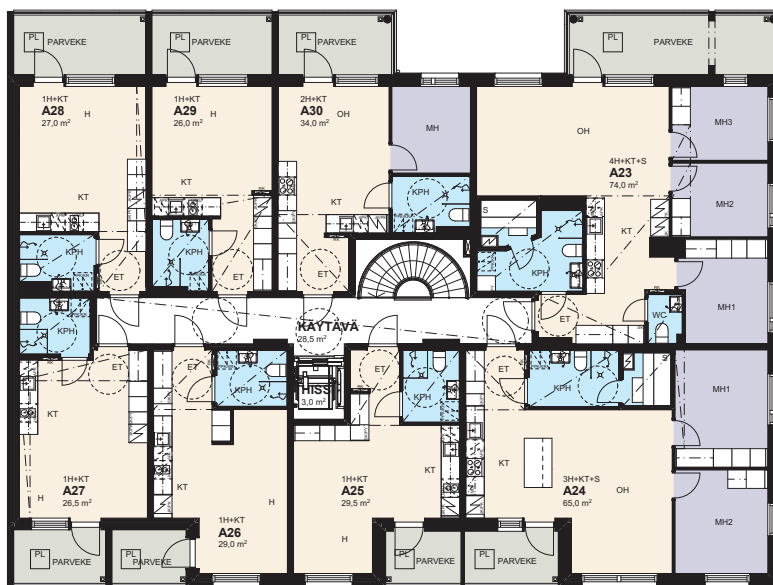
## 4. KRS



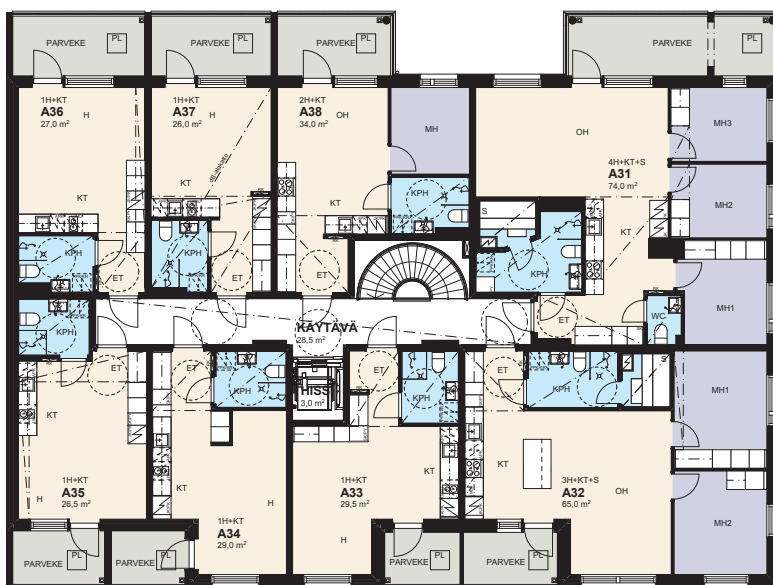
Rakennuttaja pidättää oikeuden suunnitelmamuutoksiin.

# Kerroskuvat

## 5. KRS

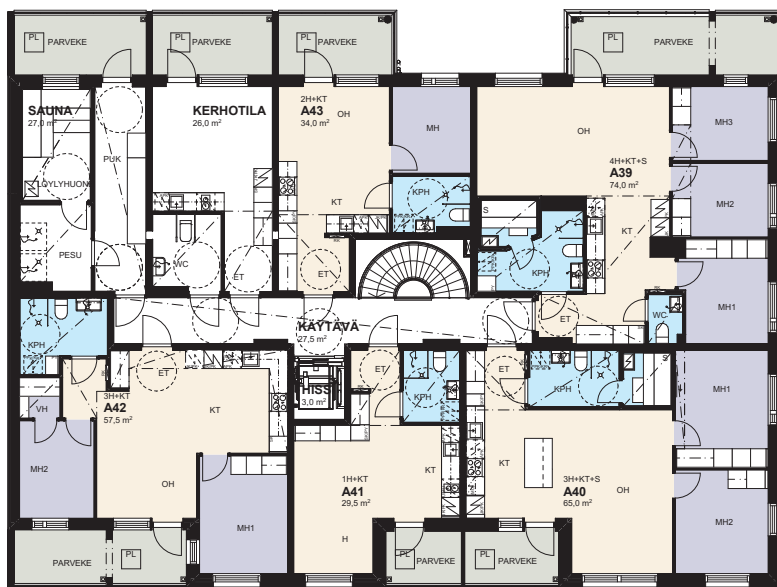


## 6. KRS

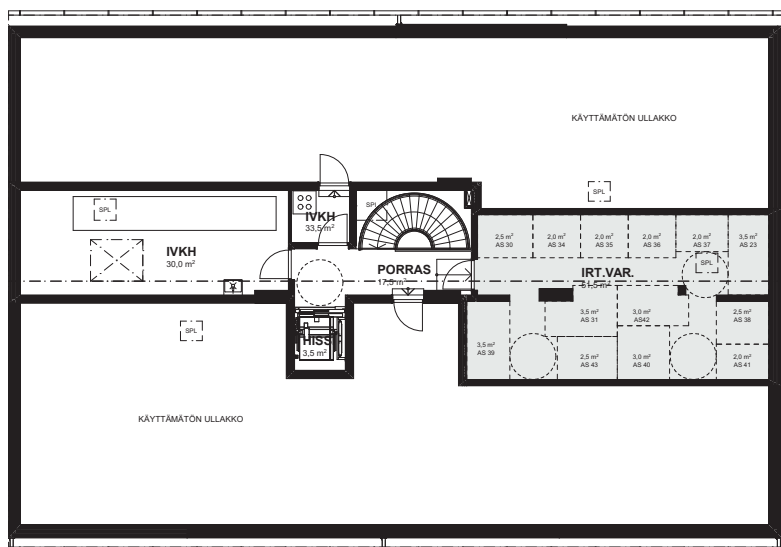


# Kerroskuvat

## 7. KRS



## ULLAKKO

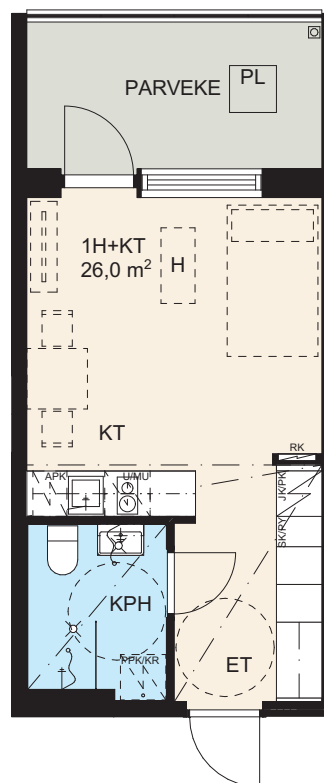
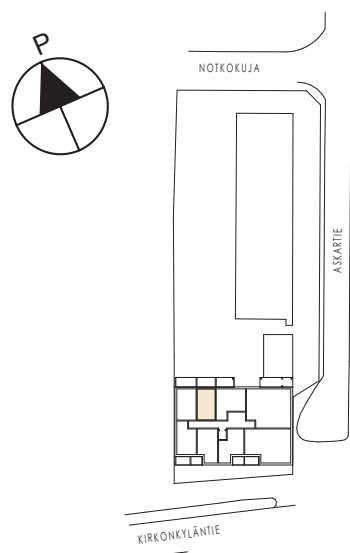


Rakennuttaja pidättää oikeuden suunnitelmamuutoksiin.

## Pohjapiirros

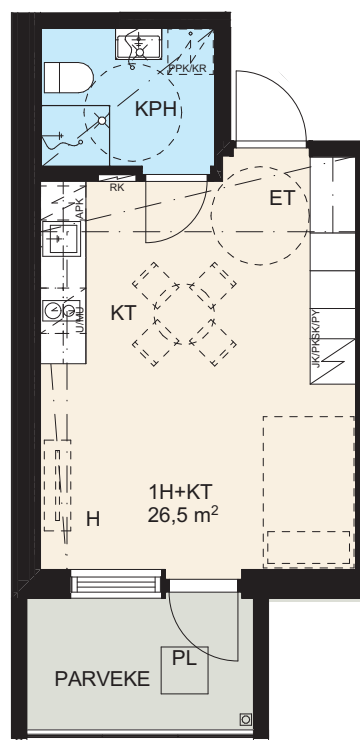
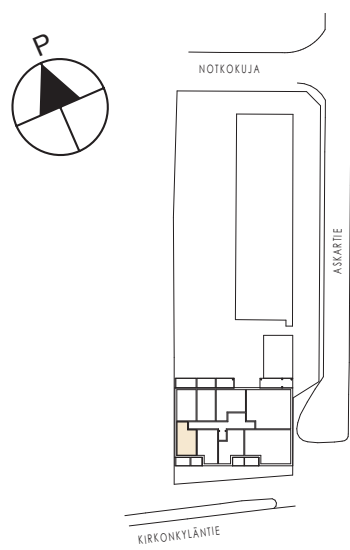
**26,0 m<sup>2</sup>**  
1H+KT

ASUNNOT  
AS13 3. KRS  
AS21 4. KRS  
AS29 5. KRS  
AS37 6. KRS



**26,5 m<sup>2</sup>**  
1H+KT

ASUNNOT  
AS5 2. KRS  
AS11 3. KRS  
AS19 4. KRS  
AS27 5. KRS  
AS35 6. KRS



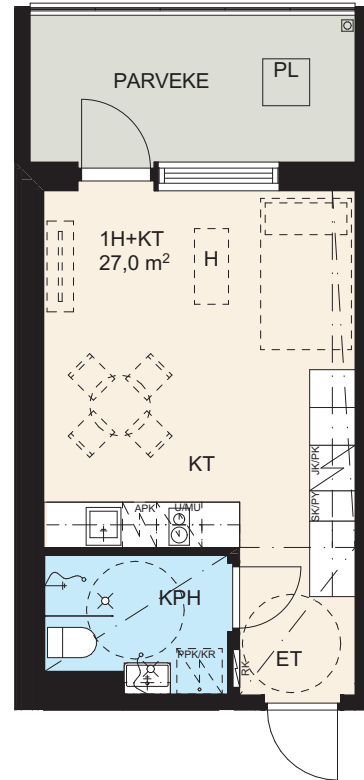
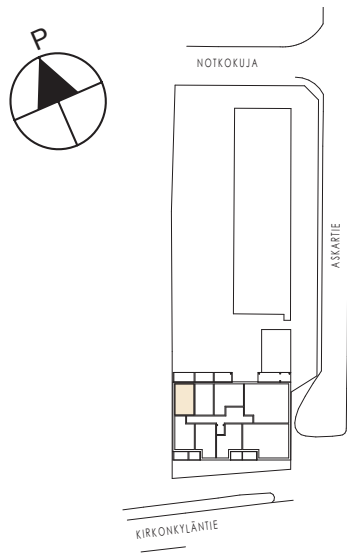


# Pohjapiirros

**27,0 m<sup>2</sup>**  
1H+KT

ASUNNOT

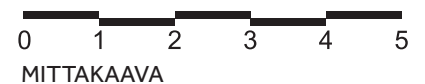
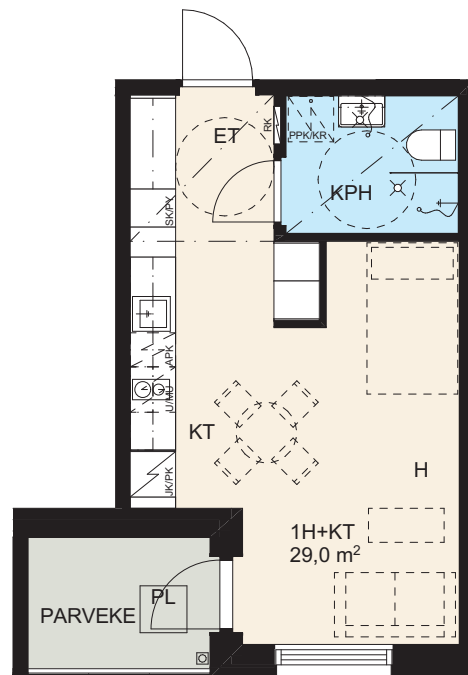
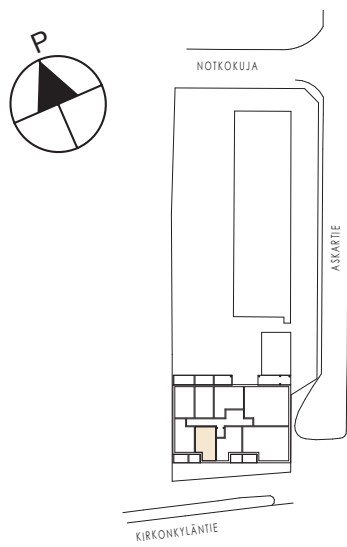
AS12	3. KRS
AS20	4. KRS
AS28	5. KRS
AS36	6. KRS



**29,0 m<sup>2</sup>**  
1H+KT

ASUNNOT

AS4	2. KRS
AS10	3. KRS
AS18	4. KRS
AS26	5. KRS
AS34	6. KRS



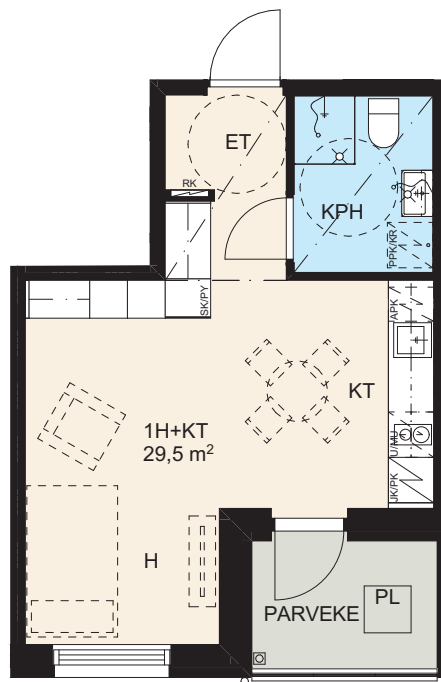
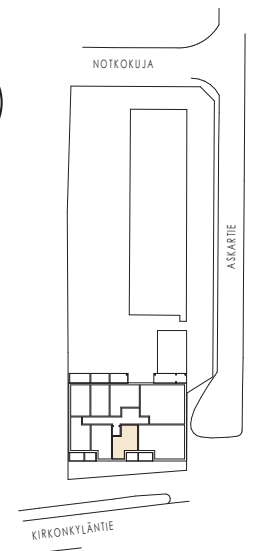
Rakennuttaja pidättää oikeuden suunnitelmamuutoksiin.

Pohjapiirros

**29,5** m<sup>2</sup>  
**1H+KT**

ASUNNOT

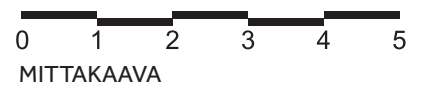
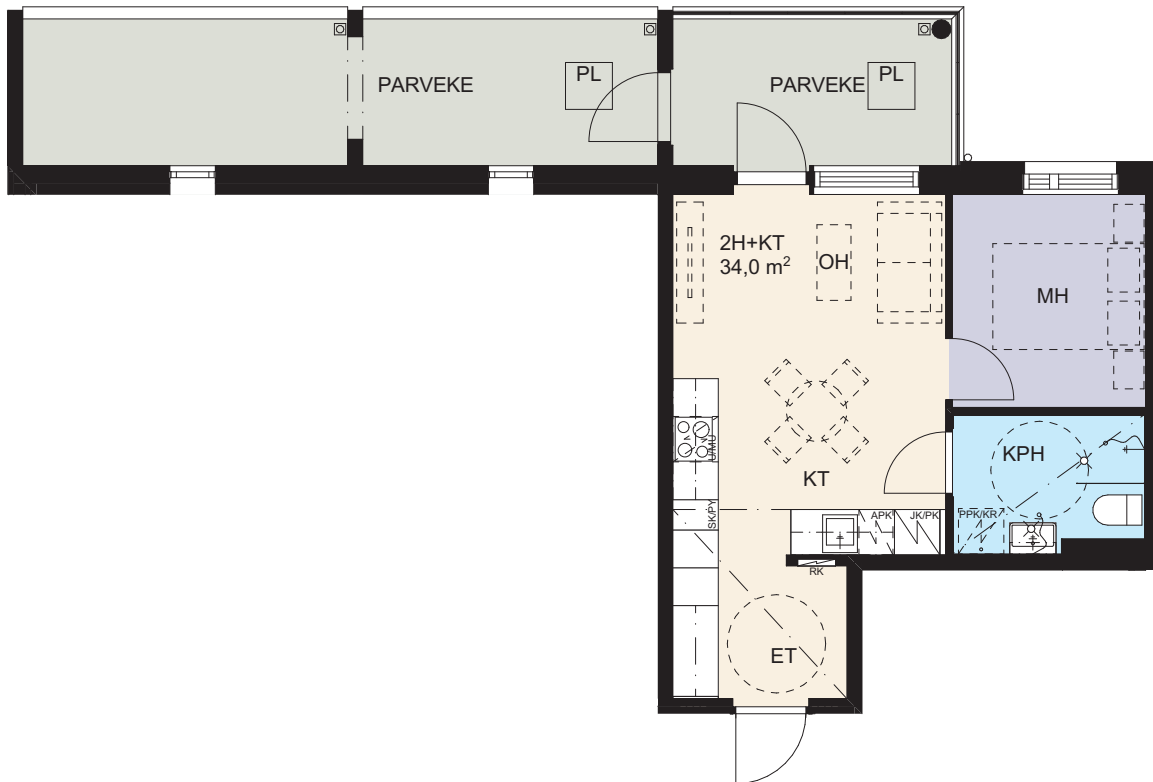
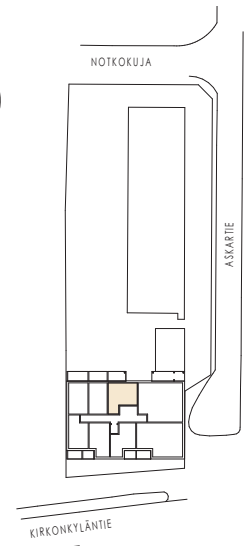
AS3	2. KRS
AS9	3. KRS
AS17	4. KRS
AS25	5. KRS
AS33	6. KRS
AS41	7. KRS



Pohjapiirros

**34,0** m<sup>2</sup>  
2H+KT

ASUNTO  
AS6 2. KRS



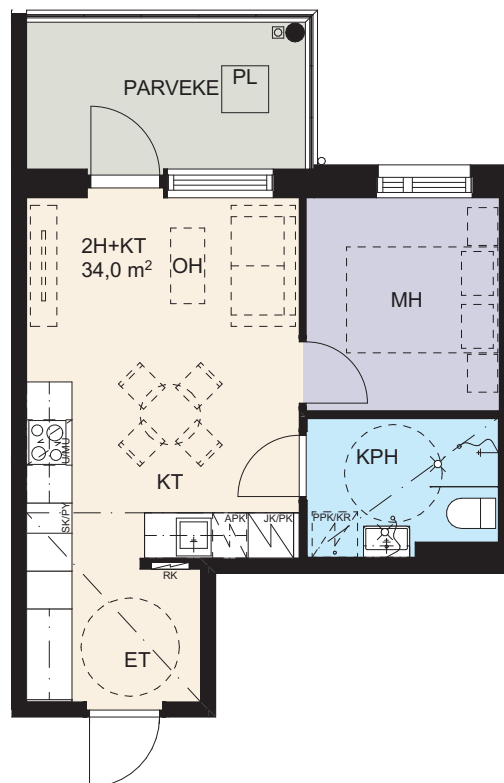
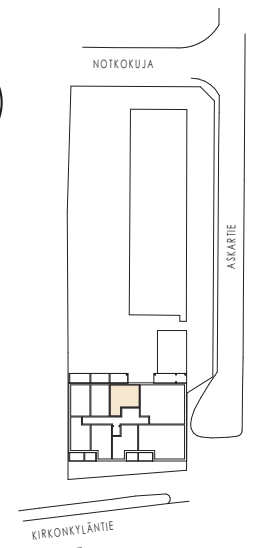
Rakennuttaja pidättää oikeuden suunnitelmamuutoksiin.

Pohjapiirros

**34,0** m<sup>2</sup>  
2H+KT

ASUNNOT

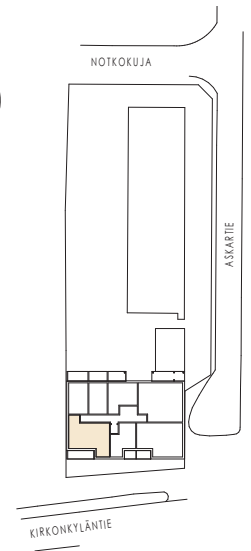
AS14	3. KRS
AS22	4. KRS
AS30	5. KRS
AS38	6. KRS
AS43	7. KRS



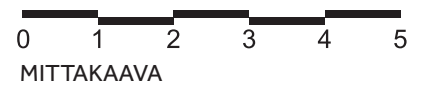
Pohjapiirros

**57,5** m<sup>2</sup>  
**3H+KT**

ASUNTO  
AS42 7. KRS



Rakennuttaja pidättää oikeuden suunnitelmamuutoksiin.

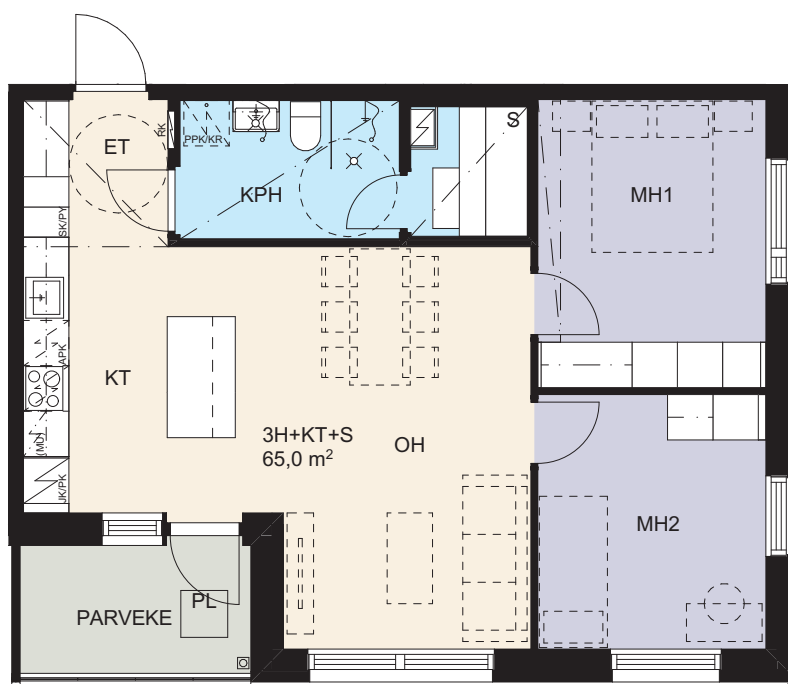
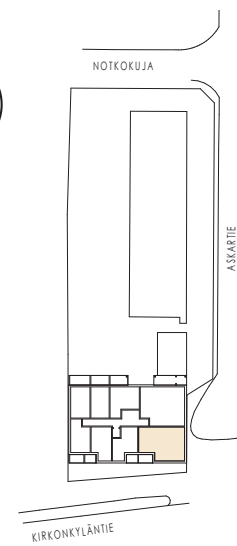


Pohjapiirros

**65,0** m<sup>2</sup>  
**3H+KT+S**

ASUNNOT

AS2	2. KRS
AS8	3. KRS
AS16	4. KRS
AS24	5. KRS
AS32	6. KRS
AS40	7. KRS





# Rakennustapaseloste

24.9.2021

## Rakennuskohde

### As Oy Helsingin Tuisku

Kohde sijaitsee Helsingin Malmilla osoitteessa Kirkonkyläntie 11, 00700 Helsinki. Kohde on 7-kerroksinen hissillä varustettu kerrostalo. Yhtiössä on 43 asuntoa. 1. kerroksessa sijaitsevat rakennuksen tekniset tilat, väestönsuoja, lastenvaunuväestö, ulkoiluvälinevarasto, talopesula sekä kuivaushuone. Irtaimistovarastot sijaitsevat rakennuksen 1. ja 2. kerroksessa sekä ullakolla. Ullakolla sijaitsee myös IV-konehuone. Jokaisella asunnolla on oma irtainvarasto. Saunaosasto ja kerhotila sijaitsevat rakennuksen 7. kerroksessa. Jätehuone sekä ulkoiluvälinevarasto sijaitsevat erillisessä piharakennuksessa. Ensimmäisessä kerroksessa katutasossa sijaitsee ravintolatila. Yhtiöllä on 13 autopaikkaa. Kaikki autopaikat ovat pihapaikkoja. Yksi autopaikoista on liikuntaesteiselle mitoitettu autopaikka. Kaikki autopaikat on mahdollista varustaa sähköauton latauspisteellä. Autopaikat myydään erillisinä osakkeina. Asunto Oy Helsingin Tuisku rakennetaan rakennuslupaa haettaessa voimassa olevien rakentamismääräysten mukaisesti Helsingin kaupungin 38. kaupunginosan korttelissa 38139 sijaitsevalle tontti 4, kiinteistötunnus 91-38-139-4. Tontin omistavat hallinnanjakosopimuksen mukaisesti As Oy Helsingin Tuisku sekä As Oy Askartie 2. Alueella on lainvoimainen asemakaava. Lisätietoja asemakaavasta antaa Helsingin kaupunki. Oleskelu-, viher- ja liikennealueet tehdään asemapiirustuksen mukaisesti.

## Rakenteet

### Perustukset ja runko

Rakennus perustetaan paalujen varaan. Rakennuksen runko on teräsbetonelementtirakenteinen. Perustukset ja runko toteutetaan rakennesuunnitelmien mukaisesti.

### Ala- ja välipohja

Rakennuksen alapohja tehdään tuulettavana rakenteena. Ala- ja välipohjana on teräsbetoniset ontelolaatat. Ala- ja välipohjat toteutetaan rakennesuunnitelmien mukaisesti.

### Julkisivut

Julkisivut ovat pääosin tiilimuurattuja. Muut täydentävät materiaalit tehdään julkisivupiirustusten mukaisesti.

### Yläpohja ja vesikate

Kantavana yläpohjana ovat betoniset ontelolaatat vesi- ja lämmöneristyksineen. Vesikatteenä on peltikate.

### Väliseinät

Asuntojen väliset sekä asuntojen ja porrashuoneiden väliset seinät ovat teräsbetonelementtejä tai betonisia hormielementtejä. Asuntojen sisäpuoliset seinät ovat puu- tai teräsrankaisia kipsilevyseinäitä tai kantavia teräsbetoniseiniä. Kylpyhuoneiden seinät vesieristetään.

### Ikkunat ja ovet

Asuntojen ikkunat ovat sisään avautuvia tai kiinteitä puualumiini-ikkunoita, joissa uloin pinta on alumiinia. Avattavien ikkunoiden väliin asennetaan sälekaihtimet. Kiinteissä ikkunoissa sälekaihtimet asennetaan pinta-asennuksena. Parvekeovet ovat lasi- aukollisia, yksilehtisiä ovia, joissa uloin pinta on alumiinia. Niihin asennetaan sälekaihtimet pinta-asennuksena. Porrashuoneiden ja yhteistilojen ikkunat ovat metalli- tai puurakenteisia. Porrashuoneesta asuntoon johtava ovi on tehdasvalmisteinen kerrostaso-ovi. Porrashuoneen ja yhteistilojen ulko-ovet ovat puu- ja /tai metallirakenteisia.

### Parvekkeet

Kaikissa asunnoissa on oma lasitettu parveke. Parvekkeiden kaiteena on lasikaide, jossa on kuviointi. Parvekkeilla on lisäksi avattava parvekelasitus. Kahden parvekkeen välinen seinä on betoni- tai levyrakenteinen ja umpinainen. Parvekelasitukset on suunniteltu tuulettuviksi, jolloin ne eivät ole vesi- eivätkä lumitiiviitä. Parvekkeille asennetaan pistorasia sähkösuunnitelmien mukaisesti.

## Asuntojen sisämateriaalit

### Lattiat

Keittotiloissa (KT), olohuoneissa, makuuhuoneissa ja eteisissä on laminaattilattia. Lattiapäällystettä ei asenneta kiintokalusteiden alle. Kylpyhuoneissa, saunoissa ja erillis-wc:ssä on laatoitus. Kylpyhuoneiden ja saunojen lattiat vesieristetään.

### Seinät

Asuntojen betoni- ja kipsilevyseinät tasoitetaan sekä maalataan suunnitelmien mukaisesti. Huom. tasoitusta ja maalausta ei uloteta kiintokalusteinen taakse. Keittiöiden kalustevälit laatoitetaan. Kylpyhuoneiden ja erillis-wc:iden seinät laatoitetaan. Asunto-saunojen seinät ovat kuusipaneelia.

### Katot

Betoniset sisäkatot ruiskutasoitetaan. Alaslasketut kipsilevyalakatot ja kipsilevykotelot tasoitetaan ja maalataan valkoisiksi. Kylpyhuoneiden sekä erilliswc:iden katot ovat kuusipaneelia.

### Väliovet

Asuntojen väliovet ovat valkoisia tehdasmaalattuja laakaovia.

### Kalusteet

Asunnoissa on tehdasvalmisteiset kalusteet kalustesuunnitelman mukaisesti. Kalusterungot ovat valkoista kalustelevyä. Keittiön työtasot ovat laminaattia ja altaiden materiaalina ruostumaton teräs tai silgranit-komposiitti. Asunnoissa on joko yhdistetty pyykki-siivouskaappi eteisessä tai kylpyhuoneessa tai siivouskaappi eteisessä ja pyykkikaappi makuuhuoneessa. Eteisessä on lisäksi oellinen naulakkokomero. Kylpyhuoneisiin ja erillis-wc:ihin asennetaan peilikaappi ja sen alapuolelle valkoinen tasoaltaallinen allaskaappi.





Viitteellinen kuva kohteesta

## Varusteet

Eteistilojen ja kylpyhuoneiden alaslasketuissa katoissa on upotetut LED-valaisimet sähkösuunnitelmien mukaisesti. Keittotiloissa väli-tilaan asennetaan valaisin, jossa on pistorasiat. Asunnoissa kuivien tilojen ikkunoiden eteen asennetaan valkoiset 2-uraiset verhokiskot. Kylpyhuoneissa on kokolasiset kääntyvät suihkuseinät pohjapiirustuksen mukaisesti. Kylpyhuoneissa ja erillis-wc:issä on varusteena pyyhekoukut ja wcpaperitelineet.

## Koneet ja laitteet

Asuntojen keittotilassa on tasoon upotettava keraaminen keittotaso, kiertoilmakaluste-uuni tai erillisuuni mikrotoiminnolla, liesikupu sekä astianpesukone kalustesuunnitelmien mukaisesti. Lisäksi keittotiloissa on joko jääkaappipakastin tai erilliset, täyskorkeat jääkaappi ja pakastinkaappi. Asuntojen kylpyhuoneissa on tilavaraus ja liitännät pyykinpesutornille tai mahdollisuus sijoittaa koneet tason alle.

## Muuta

### Hissi

Rakennus varustetaan konehuoneettomalla asuintalohissillä.

### Piha

Tontin yhteiset oleskelualueet, istutukset ja pihan päällysteet sekä pihan varusteet toteutetaan asemapiirustuksen sekä erillisen pihasuunnitelman mukaisesti. Leikkialue on molempien tontilla sijaitsevien taloyhtiöiden yhteiskäytössä.

### Jätehuolto

Jätehuolto toteutetaan ulkorakennuksessa sijaitsevan jätehuoneen jätteenkeräyspisteillä jätehuoltomääräysten mukaisesti.

### Talotekniikka

Rakennus liitetään kunnalliseen vesi- ja viemäriverkostoon, sekä alueelliseen sähkö- ja kaukolämpöverkostoon. Asuinhuoneistoissa on vesikiertoinen patterilämmitys. Kylpyhuonetoissa on sähköinen mukavuuslattia- ja seinälämmitys. Rakennuksessa on keskitetty koneellinen, lämmöntalteenotolla varustettu tulo- ja poisto-ilmanvaihto. Asunnon ilmanvaihtoa voidaan tehostaa liesikuvusta. Vedenmittaus on huoneistokohtainen (kylmä- ja lämminvesi). Rakennus liitetään alueellisen palveluntarjoajan kaapeli-tv-verkkoon. Lisäksi asuntoihin asennetaan laajakaistajohdotus, mikä mahdollistaa huoneistokohtaisen internetliittymän.

## Huomautukset

Rakennuttaja varaa oikeuden muuttaa esitteessä annettuja tietoja. Asuntokaupan sisältö ja ehdot täsmennetään lopullisesti myyntiasiakirjoissa. Perspektiivikuvien tarkoitus on havainnollistaa rakennuksen ja pihan ulkonäköä. Se ei ole suunnitelma-asiakirja ja saattaa yksityiskohdiltaan ja väreiltään poiketa lopullisesta toteutuksesta. Asunnoissa saattaa esiintyä vähäisiä alaslaskuja ja koteloiteja, joita ei ole merkitty esittelypiirustuksiin. Kalusteiden ja hormien mitat saattavat vähäisessä määrin muuttua suunnitellusta. Piirustuksissa katkoviivalla esitetyt kalusteet ovat varauksia ja ne eivät sisälly asunnon hintaan. Rakennuttajalla on oikeus vaihtaa kauppanimikkeillä mainittuja tuotteita toisen valmistajan vastaaviin tuotteisiin. Rakennuttaja pidättää itsellään oikeuden perustellusta syystä muuttaa järjestelyitä tai suunnitelmia.

## Rakennuttaja

### Rakennusliike Lapti Oy

Äyritie 8 B

01510 Vantaa

Tämä esite perustuu kohteen tilanteeseen 9/2021. Pidätämme oikeuden muuttaa tämän esitteen tietoja, piirustuksia ja/tai materiaali-toimittajia. Ostajan on tutustuttava myyntiasiakirjoihin ja vahvistettuihin suunnitelmiin ennen kauppakirjan allekirjoittamista. Asuntojen markkinoinnista annetun asetuksen nro 130/2001 mukainen esite on nähtävissä Laptin asuntomyynnissä ja esittelyissä. Tämän esitteen piirustukset ja havainnekuvat ovat taiteilijan näkemyksiä ennen lopullisten suunnitelmien valmistumista ja voivat poiketa yksityiskohdiltaan toteutuvasta. Esitteen värit ja mitat eivät välttämättä vastaa todellisuutta painoteknisistä syistä johtuen. Tässä esitteessä käytetyt kuvat ovat Laptin ja eri materiaali-toimittajien kuvapankeista.



Viitteellinen kuva 65,0 m<sup>2</sup> asunnosta.

# Lapti-kodit. Sinulle huolella rakennettu.

Rakennamme asunnot huolella eri elämäntilanteissa oleville ihmisille kodiksi, joten arjen toimivuuteen kiinnitetään erityistä huomiota. Rakentamamme kodit edustavat korkeaa kotimaista laatua, joissa on otettu huomioon rakentamisen ekologisuus ja energiatehokkuus.

Myytävät asunnot ovat ulkoasultaan hyvin aikaa kestäviä ja ympäristöön istuvia. Lapti-kodissa hyvä sijainti yhdistyy viihtyvyyteen ja toimivaan asumiseen. Laatujärjestelmämme takaa, että uusi kotisi valmistuu ajallaan. Jo rakennusvaiheessa voit vaikuttaa tulevan kotisi sisustukseen valitsemalla laajasta valikoimastamme sinulle mieleiset materiaalit sekä tilaamalla halutessasi muutostöitä. Lopputuloksena on yksityiskohtia myöten toiveidesi mukainen koti.

## LAPTI + SIOITUSASUNNOT

Lapti +sijoitusasunnot on kokonaispalvelu, joka kokoaa kaikki tuottavan asuntosijoittamisen elementit samaan osoitteeseen. Lapti +sijoitusasunnot -palveluun sisältyy vuokra-asumiseen sopiva, Laptin huolella rakentama huoneisto, hyvä sijainti vetovoimaisissa kasvukeskuksissa eri puolella Suomea ja yhteistyökumppaniemme kautta luotettava vuokravälitys sekä kattava rahoituspaketti. Asuntosijoittajaksi ryhtyminen on nyt todella helppoa.

Lue lisää [lapti.fi/asuntosijoittaminen](https://lapti.fi/asuntosijoittaminen) ja ilmoittaudu avainsijoittajaksi. Saat tietoa ensimmäisten joukossa ennakkomarkkinointiin tulevasta asuntoyhtiöstämme.

**Timo Pekkarinen**  
Toimitusjohtaja



## Tutustu tarkemmin: lapti.fi/helsingintuisku



Haluatko tietoja myös muista Lapti-kodeista?  
Kysy lisää, kerromme mielellämme!



**MARKUS KOSKELO**

Asuntomyyjä  
Puh. 050 411 9082  
markus.koskelo@lapti.fi



**TOMI KOSUNEN**

Myyntipäällikkö, LKV  
Asuntomyynti  
Puh. 040 668 6192  
tomi.kosunen@lapti.fi

**LAPTI**

**Rakennamme  
huolella.**

RAKENNUSLIIKE LAPTI OY ETELÄ-SUOMI  
ASUNTOMYYNTI: ÄYRITIE 8 B, 01510 VANTAA