

Asunto Oy Espoon Verner  
Jousenpuistonkatu 7, 02200 Espoo

# Huoleton ja helppoa asumista Tapiolassa





# Koteja, joissa arki sujuu helposti

*Rakennamme viihtyisän taloyhtiön Asunto Oy Espoon Vernerin omalle tontille Jousenpuiston alueelle, aivan Tapiolan urheilupuiston kupeeseen. Laptin uudessa kodissa elämä on helppoa ja tietenkin huoletonta. Me rakennamme aina huolella, jotta Lapti-kodeissa elämä on sujuvaa.*

Seitsemänkerroksisessa Vernerissä on 43 asuntoa, valoisista yksiöistä ja kaksioista, neljän sekä viiden huoneen tilaviin perhekoteihin. Kaikissa kodeissa on lasitettu parveke tai kattoterassi. Isommissa yli kolmen huoneen asunnoissa nautitaan oman saunan löylyistä. Toki taloyhtiössä on myös viihtyisiä sauna yhteiskäyttöä varten.

Täältä on helpot kulkuyhteydet, urheilupuiston metroasemalle on vain 200 metriä, joten olet hetkessä Espoon kaikkien palveluiden äärellä tai Helsingin puolella. Lähin ruokakauppa on aivan kodin vieressä ja urheilupuisto tarjoaa tietenkin loistavat liikuntamahdollisuudet.

Uudessa Lapti-kodissa viihtyminen on helppoa, kun voit päättää itse, millaisen kodistasi haluat. Valitse pintamateriaalit toiveidesi mukaan maksutta Laptin laajasta valikoimasta. Lisämaksusta toteutamme myös yksilöllisemmät toiveet. Varaa siis kotisi ajoissa ja tee siitä juuri sellainen kuin haluat.

Tällä uudella Jousenpuiston alueella on viehätysvoimaa ja alue on pian täysin valmis, joten asukkaiden on mukava asua täällä heti. Muuta nyt huolettomaan kotiin Espoon Verneriin!



Viitteellinen kuva kohteesta



MYNNISSÄ

Asunto Oy  
Espoon  
Verner



Asunto Oy Espoon Verner täydentää luontevasti liki valmista Jousenpuiston aluetta. Rakennus sijoittuu alueen keskiosaan ja on yleisilmeeltään muiden rakennusten tapaan vaalea. Puukuvioiset, sisäänvedetyt ylimmät kerrokset kattoterasseineen tuovat rakennuksille omaleimaisen ilmeen. Asuntojen suunnittelussa on tavoiteltu avoimien tilojen luomista.

Keittiötila, olohuone ja parveke muodostavat tilavan kokonaisuuden. Oleskelutilasta on suunniteltu väljä ja hyvin kalustettava. Asunnoissa on suuret usein koko asunnon levyiset lasitetut parvekkeet, joihin asuntojen olohuonetilat jatkuvat.

Mikko Rosti Ark7 Oy



# Kaikki sopivan lähellä

*Uusi ja moderni Asunto Oy Espoon Verner kohoaa Tapiolan urheilupuiston kupeeseen hyvien kulkuyhteyksien ja loistavien liikuntamahdollisuuksien äärelle.*

Rakennamme Jousenpuiston alueelle Asunto Oy Espoon Vernerin, joka on seitsemänkerroksinen talo omalla tontillaan. Taloyhtiön pihapiiri on suojaisa ja turvallinen, joten täällä lapset voivat leikkiä helposti omassa pihassa, ilman vaaraa liikenteestä. Lähellä on myös urheilupuiston monipuoliset liikuntamahdollisuudet, jotka liikuttavat koko perhettä.

Täällä kaikki tarvittava on lähellä. Urheilupuiston metroasemalle on matkaa vain noin 200 metriä, joten olet hetkessä Espoon kaikkien palveluiden äärellä tai Helsingin puolella. Tapiolan monipuoliset palvelut, esim. kauppakeskus Ainoa ja terveysasema ovat kaikki alle 2 kilometrin päässä. Lähin ruokakauppa, päiväkoti ja ala-aste sijaitsevat kävelymatkan päässä.





# Nauti uuden kodin huolettomuudesta

Asunto Oy Espoon Verneriin tulee 43 uutta ja modernia Lapti-kotia, joista iso osa on suurempia 3–5 huoneen koteja. Varatessasi kodin ajoissa pääset vaikuttamaan pintamateriaaleihin ja osassa kodeissa myös pohjaratkaisuun.

Asunnoissa on 1–5 huonetta ja tilaa 30,5–135,5 m<sup>2</sup>. Kodit ovat avaria ja valoisia sekä varustelutaso on vertaansa vailla. Kotimainen keittiö ja laadukkaat kodinkoneet viimeistelevät tyylikkään kokonaisuuden.

Uuteen kotiin on mahdollista asentaa ilmalämpöpumppu, joilla kodin saa miellyttävän viileäksi myös kesähelteillä. Kaikissa 1-tasoisissa asunnoissa on lasitettu parveke ja 2-tasoisissa asunnoissa on terassiparvekkeet, joista voit ihailla muuttuvia vuodenaikoja. Sopivan kokoisessa taloyhtiössä on rauhallinen ja turvainen sisäpiha, jossa on mukava viettää aikaa.

Yhtiön autopaikat sijaitsevat läheisessä Jousenpuiston pysäköintitalossa, josta paikkoja on mahdollista vuokrata. Tontilla sijaitsee yksi liikuntaesteiselle mitoitettu autopaikka.

## Millaisen kodin sinä haluat?

Omassa kodissa on mukava olla, kun olet itse saanut valita mieleisesi sisustustyylin. Osassa kodeissa voit vaikuttaa myös kotisi pohjaratkaisuun. Valitse mieleisesi keittiökaappien ovet, tasot, laatat, tehosteseinät ja lattiat veloituksetta Laptin omasta mallistosta. Lisähintaisina muutostöinä toteutamme yksilöllisimmätkin toiveet.

Osoitteessa [lapti.fi/espoonverner](http://lapti.fi/espoonverner) voit tutustua Espoon Vernerin materiaalisitteeseen. Vaihtoehdot ovat suuntaa antavia, mutta lisää tietoa saat asukaspalveluvastaaviltamme. Autamme sinua suunnittelemaan unelmiesi kodin.

Muuta Asunto Oy Espoon Verneriin ja elä huoletonta elämää!







Viitteellinen kuva 4h+kt+s 105 m<sup>2</sup> asunnosta.

# Toimivia koteja toimivaan arkeen

## Asuntoyhtiö

Asunto Oy Espoon Verner  
Jousenpuistonkatu 7, 02200 Espoo

Asunto Oy Espoon Verner on 7-kerroksinen, hissillä varustettu kerrostalo. Ylimmissä kerroksissa on 2-kerroksisia asuntoja. Yhtiössä on yhteensä 43 asuntoa. Yhtiön autopaikat sijaitsevat läheisessä pysäköintilaitoksessa, josta paikkoja on mahdollista vuokrata. Tontilla sijaitsee yksi liikuntaesteiselle mitoitettu autopaikka.

## Huoneistojakauma

1h+kt	30 m <sup>2</sup>	4 kpl	3h+kt+s	70,5 m <sup>2</sup>	1 kpl
1h+kt	30,5 m <sup>2</sup>	4 kpl	3h+kt+s	73,5 m <sup>2</sup>	4 kpl
1h+kt	31 m <sup>2</sup>	4 kpl	4-5h+kt+s	103 m <sup>2</sup>	4 kpl
2h+kt	35,5 m <sup>2</sup>	5 kpl	4h+kt+s+khh	105 m <sup>2</sup>	4 kpl
2h+kt	39,5 m <sup>2</sup>	4 kpl	4h+kt+s*	109 m <sup>2</sup>	1 kpl
3h+kt	53,5 m <sup>2</sup>	5 kpl	4h+kh+s*	115 m <sup>2</sup>	1 kpl
3h+kt	61,5 m <sup>2</sup>	1 kpl	5h+kt+s+khh	135,5 m <sup>2</sup>	1 kpl

\*=asunto on kaksikerroksinen

## Yleiset tilat

Rakennuksen tekniset tilat, väestönsuoja, irtaimistovarastot, lastenvaunuvarasto, ulkoiluvälinevarastot, pesula ja kuivaushuone sekä talosauna ja kerhotila sijoittuvat ensimmäiseen kerrokseen. Espoon Vernerin ja viereiselle tontille rakentuvan As Oy Espoon Lydian piha-alueet ja kerhotila ovat tonttien yhteiskäytössä. Piha toteutetaan erillisen pihasuunnitelman mukaisesti. Yhtiöiden välille on laadittu yhteisjärjestelysopimus.

## Tontin tiedot

Paikkakunta: Espoo	Tontin pinta-ala: 3330 m <sup>2</sup>
Kaupunginosa: 12 Tapiola	Tontin omistus:
Kortteli: 221	As Oy Espoon Verner
Tontti: 5	

## Rakennuksen tiedot

Asuntojen lukumäärä: 43	Kerrosala: 3001 m <sup>2</sup>
Huoneistoala: 2586 m <sup>2</sup>	

## Asemakaava

Alueella on lainvoimainen asemakaava. Alueen kaavoituksesta ja rakentamisesta saa lisätietoja Espoon kaupungilta.

## Arvioitu valmistuminen

3/2024

## Energialuokka

B

## Arkkitehtisuunnittelu

ARK 7 Oy

## Huoneistoluettelo

### 1. kerros

A1	3h+kt	53,5 m <sup>2</sup>
A2	2h+kt	39,5 m <sup>2</sup>
A3	1h+kt	31,0 m <sup>2</sup>

### 2. kerros

A4	1h+kt	30,0 m <sup>2</sup>
A5	1h+kt	30,5 m <sup>2</sup>
A6	5h+kt+s	103,0 m <sup>2</sup>
A7	3h+kt	53,5 m <sup>2</sup>
A8	2h+kt	39,5 m <sup>2</sup>
A9	1h+kt	31,0 m <sup>2</sup>
A10	3h+kt+s	73,5 m <sup>2</sup>
A11	4h+kt+s+khh	105,0 m <sup>2</sup>
A12	2h+kt	35,5 m <sup>2</sup>

### 3. kerros

A13	1h+kt	30,0 m <sup>2</sup>
A14	1h+kt	30,5 m <sup>2</sup>
A15	5h+kt+s	103,0 m <sup>2</sup>
A16	3h+kt	53,5 m <sup>2</sup>
A17	2h+kt	39,5 m <sup>2</sup>
A18	1h+kt	31,0 m <sup>2</sup>
A19	3h+kt+s	73,5 m <sup>2</sup>
A20	4h+kt+s+khh	105,0 m <sup>2</sup>
A21	2h+kt	35,5 m <sup>2</sup>

### 4. kerros

A22	1h+kt	30,0 m <sup>2</sup>
A23	1h+kt	30,5 m <sup>2</sup>
A24	5h+kt+s	103,0 m <sup>2</sup>
A25	3h+kt	53,5 m <sup>2</sup>
A26	2h+kt	39,5 m <sup>2</sup>
A27	1h+kt	31,0 m <sup>2</sup>
A28	3h+kt+s	73,5 m <sup>2</sup>
A29	4h+kt+s+khh	105,0 m <sup>2</sup>
A30	2h+kt	35,5 m <sup>2</sup>

### 5. kerros

A31	1h+kt	30,0 m <sup>2</sup>
A32	1h+kt	30,5 m <sup>2</sup>
A33	5h+kt+s	103,0 m <sup>2</sup>
A34	3h+kt	53,5 m <sup>2</sup>
A35	3h+kt+s	70,5 m <sup>2</sup>
A36	3h+kt+s	73,5 m <sup>2</sup>
A37	4h+kt+s+khh	105,0 m <sup>2</sup>
A38	2h+kt	35,5 m <sup>2</sup>

### 6. kerros

A39	3h+kt	61,5 m <sup>2</sup>
A40	4h+kt+s	109,0 m <sup>2</sup>
A41	4h+kt+s	114,5 m <sup>2</sup>
A42	5h+kt+s+khh	135,5 m <sup>2</sup>
A43	2h+kt	35,5 m <sup>2</sup>














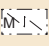


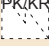








Rakennuttaja pidättää oikeuden suunnitelmamuutoksiin.

# Helppoa ja mukavaa asumista

## Piirustusmerkkien selitykset

	Jääkaappipakastin	ar. 500	Likimääräinen ikkuna-aukon alareunan korkeus lattiatasosta millimetreinä
	Jääkaappi ja pakastin		Tankokaappi
	Matala pakastin tasolla		Hyllykaappi
	Erillinen kalusteuni ja keittiön työtasoon asennettu liesitaso		Siivouskomero
	Liesitaso 300mm, yhdistelmä-uuni ja liesikupu 600mm		Pyykkikaappi
	Integroitu astianpesukone työtason alla		Vaatehuoneessa hylly
	Keittiötasoon upotettu allas		Pesuallas ja käsisuihku sekä peili/peilikaappi
	Mikroaaltouunivaraus		WC-istuin
	Katon alaslasku / kotelo		Tilavaraus pesutornille tai pyykinpesukoneelle
	Ilmalämpöpumpun varaus		Huoneistokohtainen ilmanvaihdon kone
	Ryhmäkeskus (sulaketaulu)		Suihku ja kääntyvä suihkuseinä



Viitteellinen kuva 3h+kt+s 73,5 m<sup>2</sup> asunnosta.

ET	Eteinen	OH	Olohuone	S	Sauna
KT	Keittotila	MH	Makuuhuone	VH(/S)	Vakiona vaatehuone, muutosmahdollisuus saunaksi
ALK	Alkovi	VH	Vaatehuone		
KHH	Kodinhoitohuone	KH	Kylpyhuone		



# Julkisivut



Julkisivu etelään



Julkisivu itään

Rakennuttaja pidättää oikeuden suunnitelmamuutoksiin.

# Julkisivut



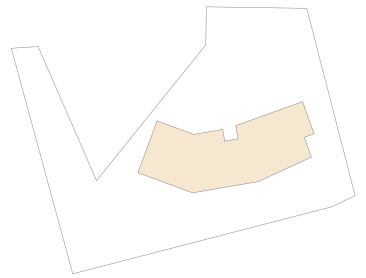
## Julkisivu länteen



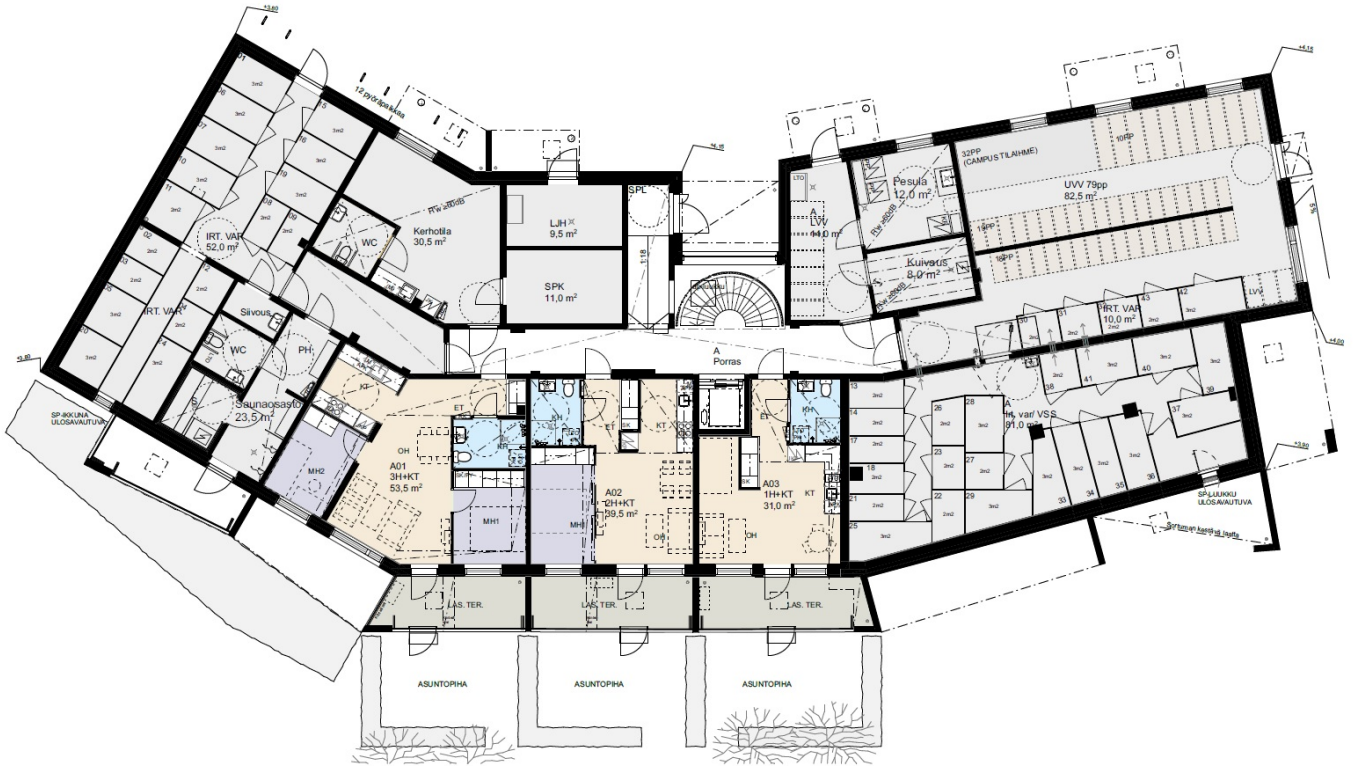
## Julkisivu pohjoiseen



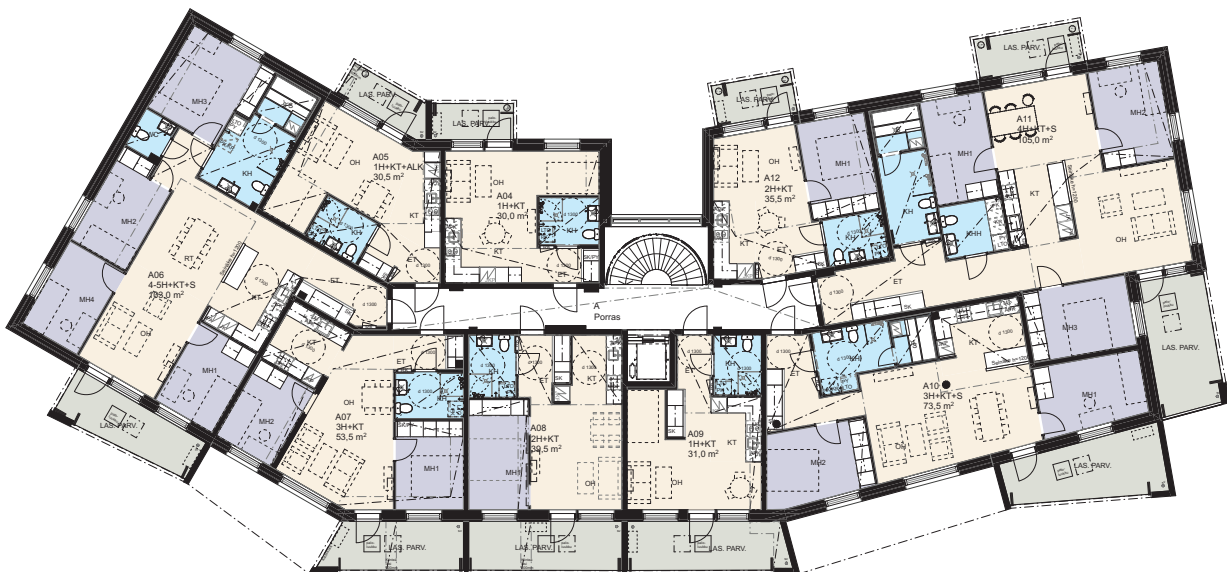
# Kerroskavat



## 1. kerros

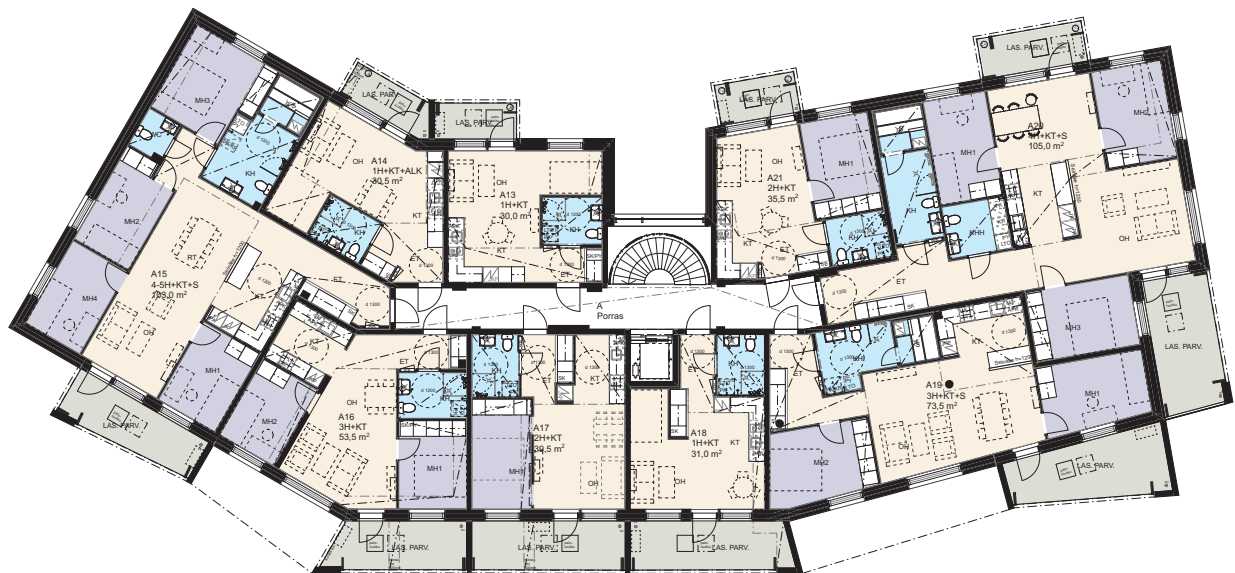


## 2. kerros

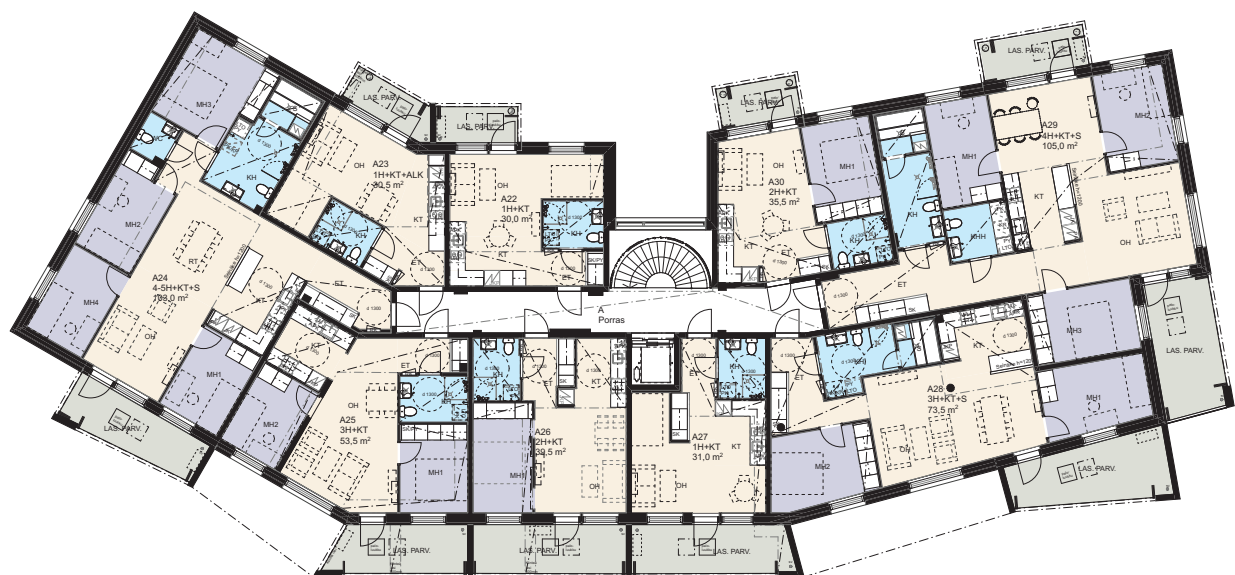


Rakennuttaja pidättää oikeuden suunnitelmamuutoksiin.

3. kerros

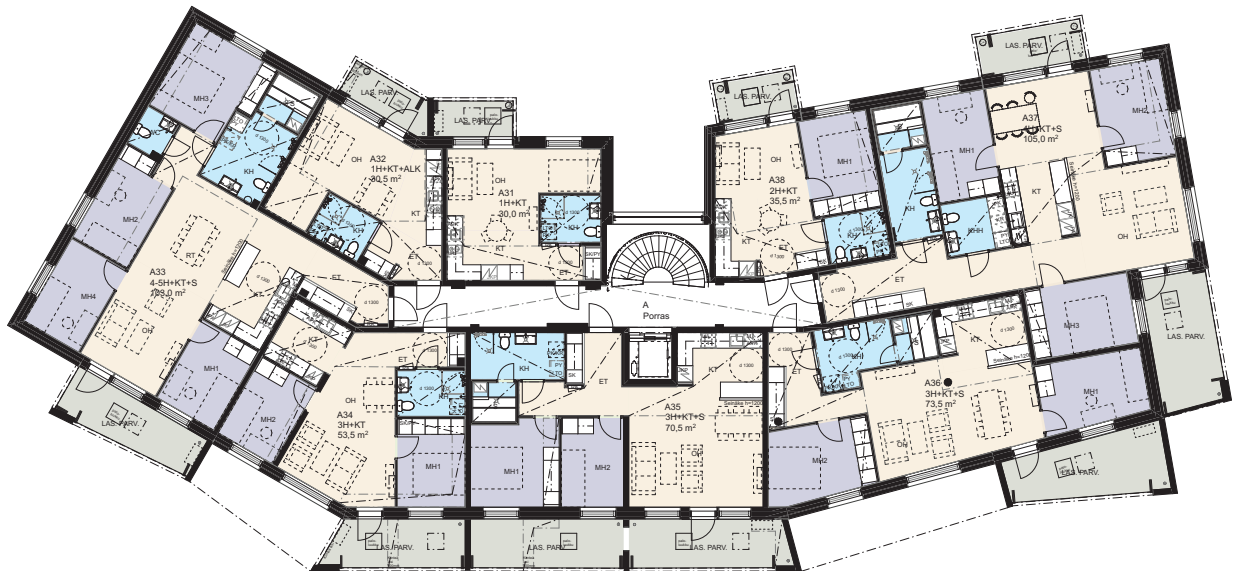


4. kerros

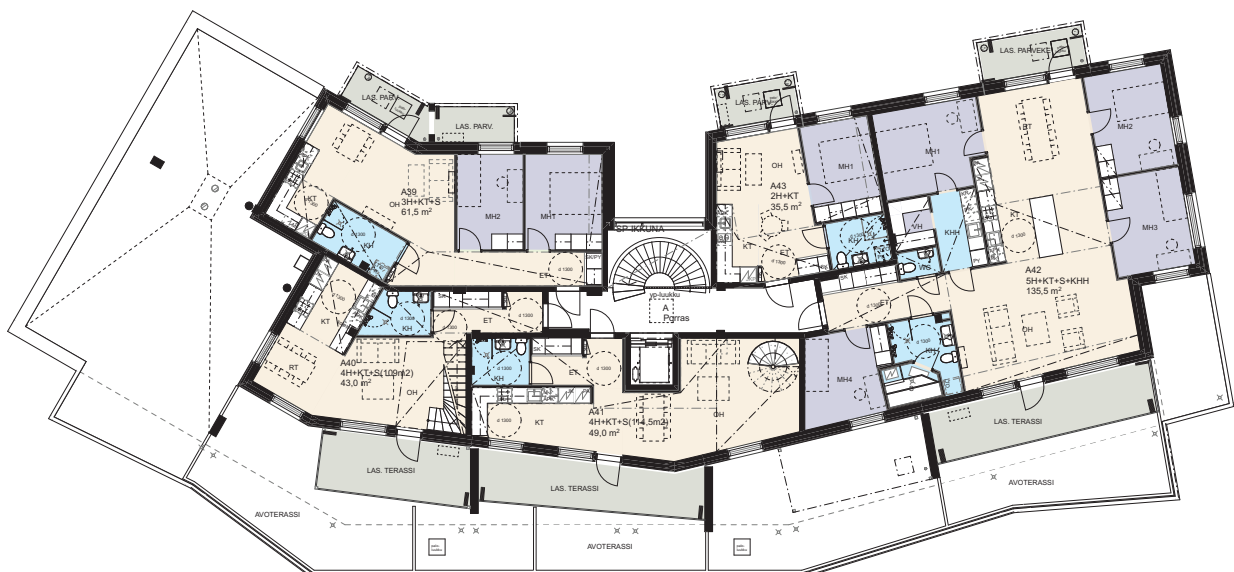




5. kerros



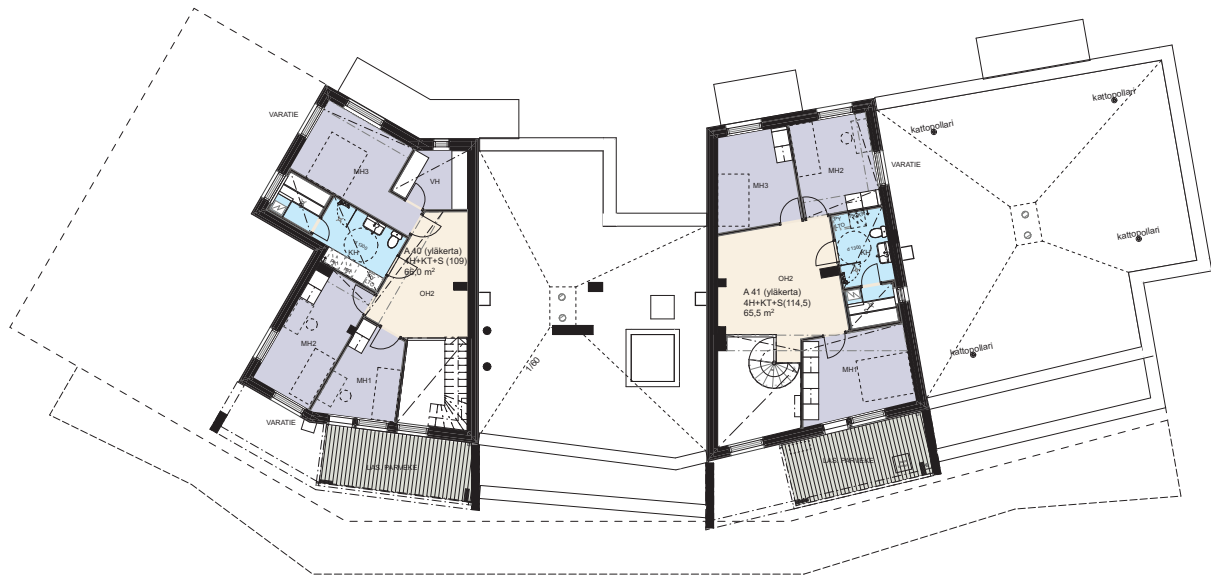
6. kerros



Rakennuttaja pidättää oikeuden suunnitelmamuutoksiin.

# Kerroskuvat

## 7. kerros

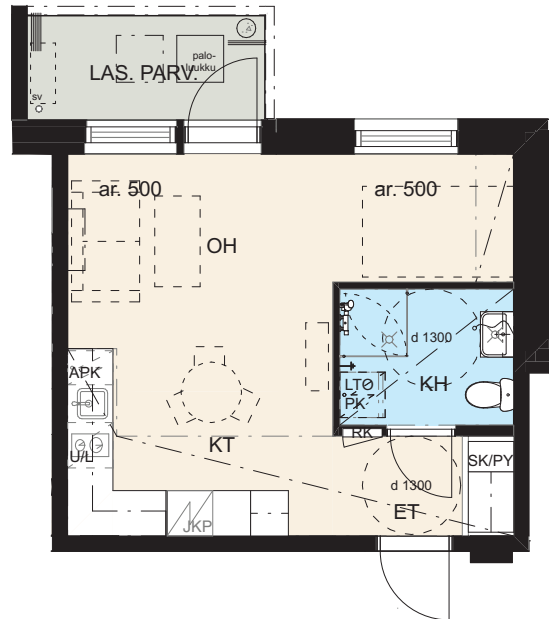
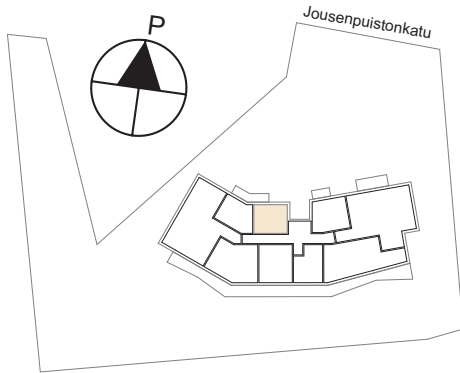




## Pohjapiirros

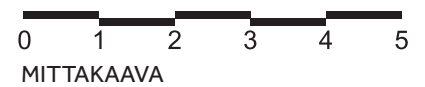
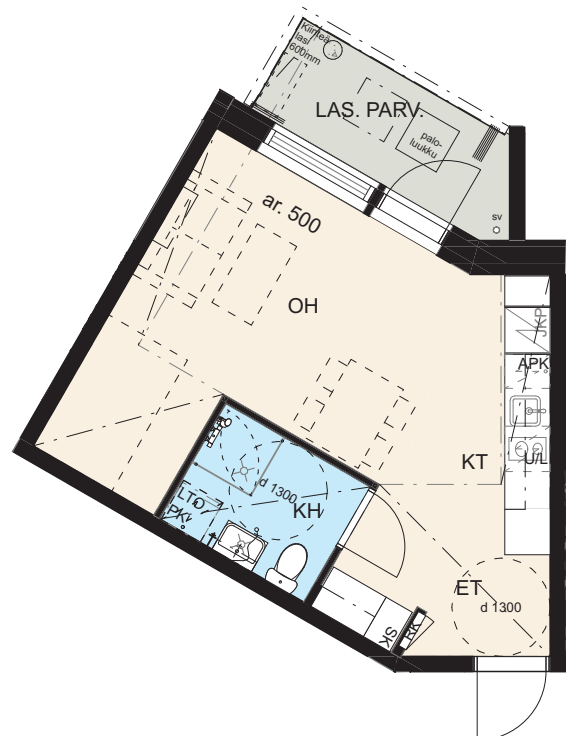
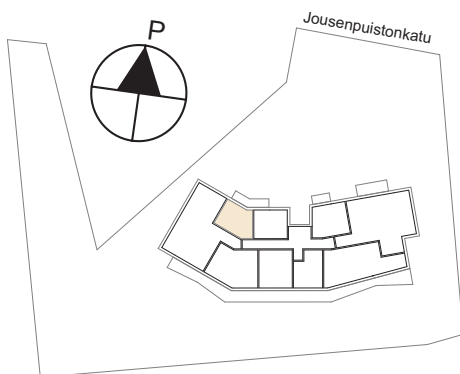
**30,0 m<sup>2</sup>**  
1H+KT

ASUNNOT	
A4	2. KRS
A13	3. KRS
A22	4. KRS
A31	5. KRS



**30,5 m<sup>2</sup>**  
1H+KT

ASUNNOT	
A5	2. KRS
A14	3. KRS
A23	4. KRS
A32	5. KRS

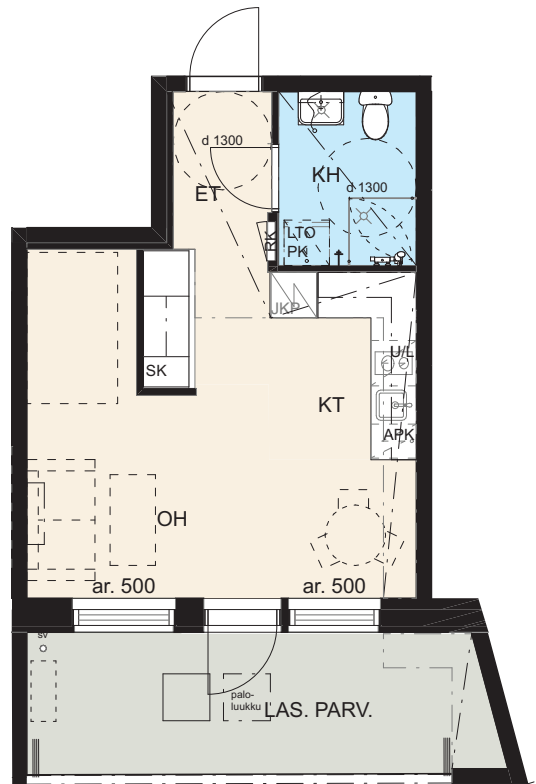
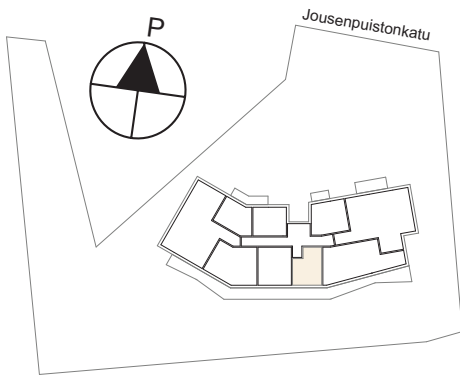


Rakennuttaja pidättää oikeuden suunnitelmamuutoksiin.

## Pohjapiirros

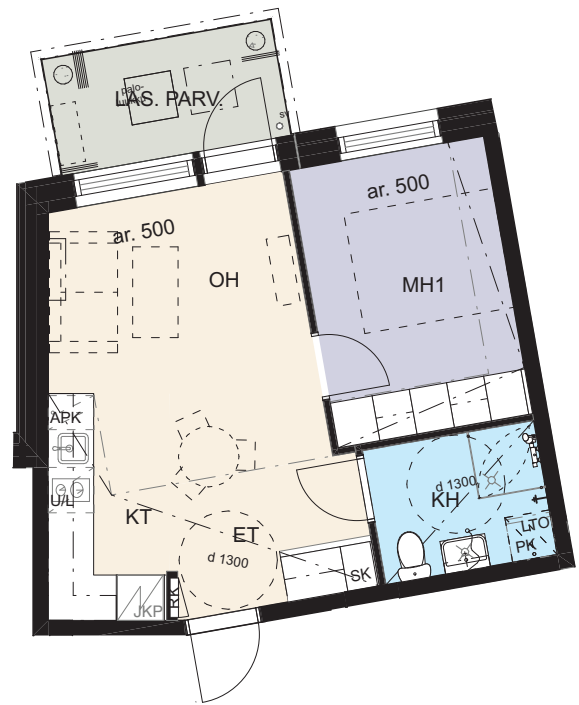
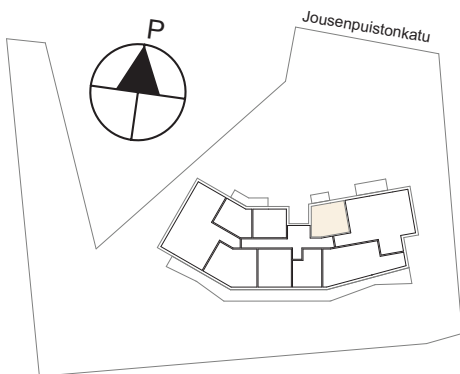
**31,0** m<sup>2</sup>  
1H+KT

ASUNNOT	
A3	1. KRS
A9	2. KRS
A18	3. KRS
A27	4. KRS



**35,5** m<sup>2</sup>  
2H+KT

ASUNNOT	
A12	2. KRS
A21	3. KRS
A30	4. KRS
A38	5. KRS
A43	6. KRS





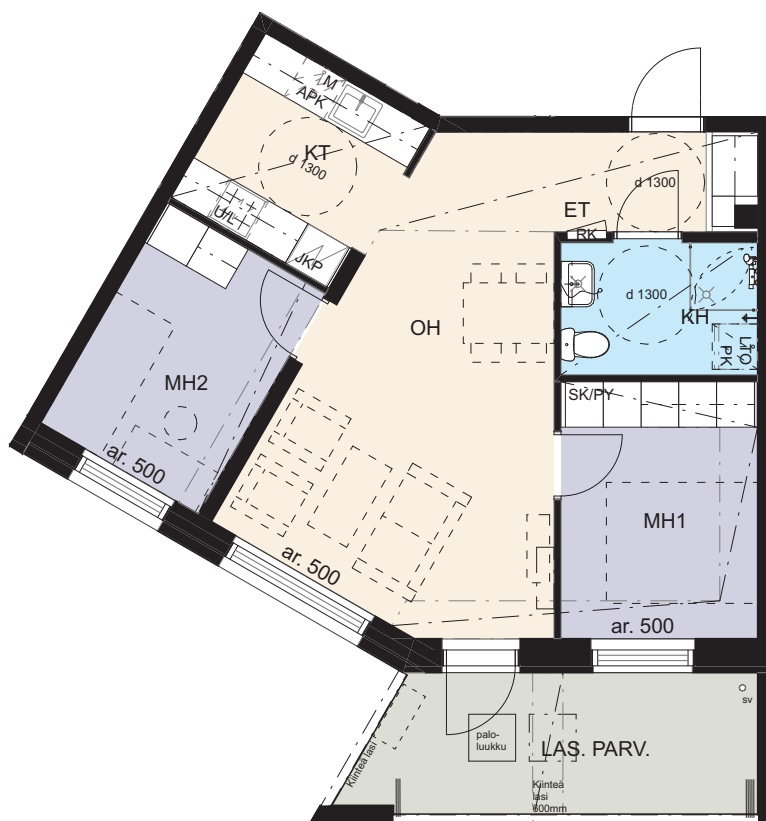
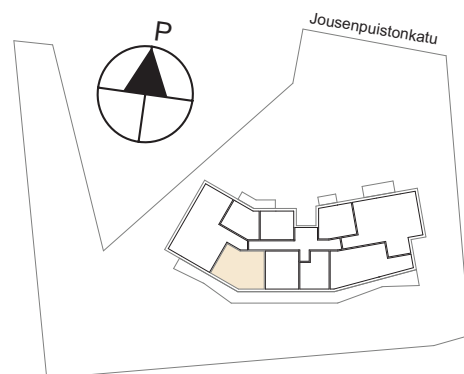


# Pohjapiirros

**53,5** m<sup>2</sup>  
**3H+KT**

## ASUNNOT

A1	1. KRS
A7	2. KRS
A16	3. KRS
A25	4. KRS
A34	5. KRS

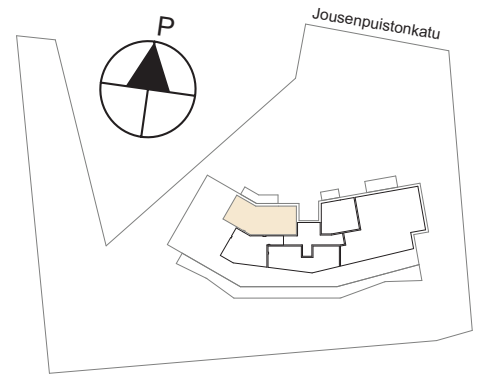




Pohjapiirros

**61,5** m<sup>2</sup>  
3H+KT

ASUNTO  
A39 6. KRS



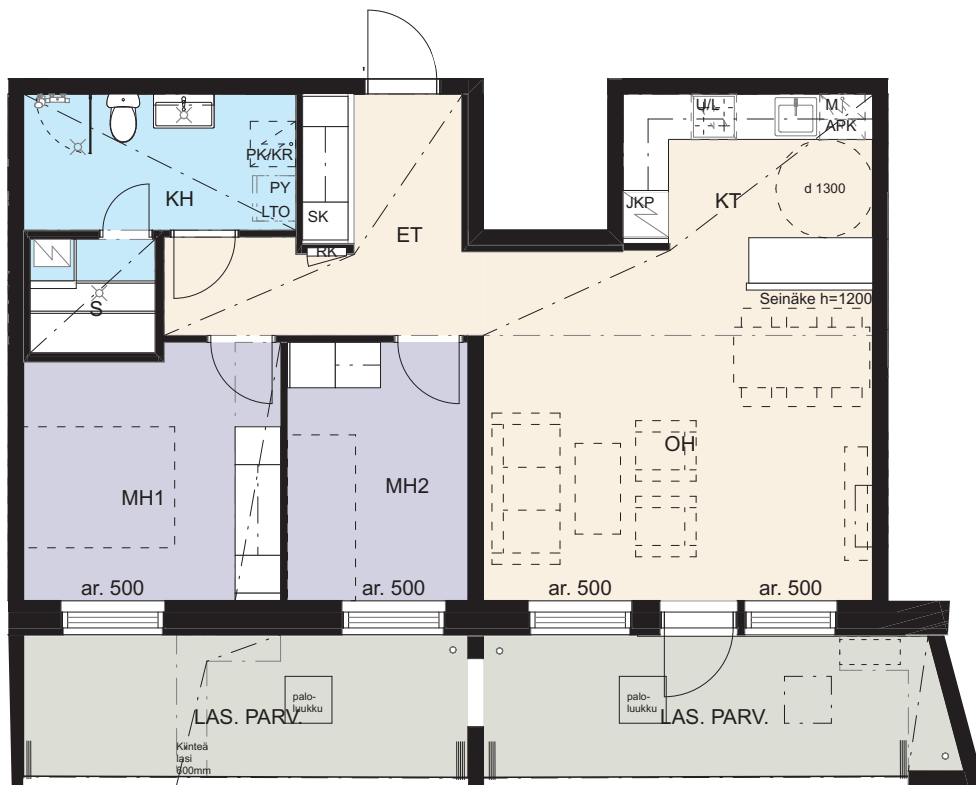
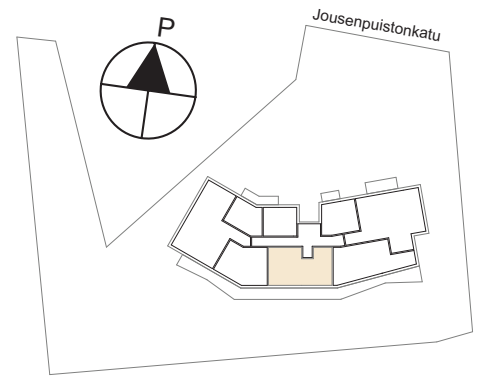
Rakennuttaja pidättää oikeuden suunnitelmamuutoksiin.

0 1 2 3 4 5  
MITTAKAAVA

Pohjapiirros

**70,5** m<sup>2</sup>  
3H+KT+S

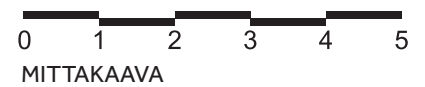
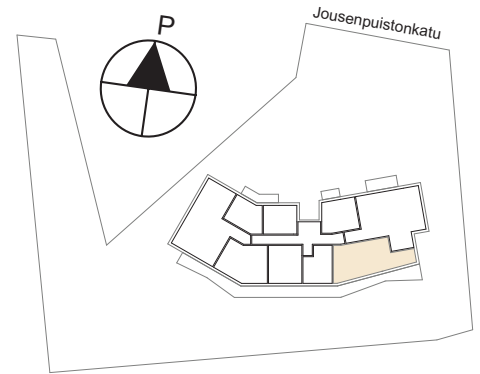
ASUNTO  
A35 5. KRS



# Pohjapiirros

**73,5** m<sup>2</sup>  
**3H+KT+S**

ASUNNOT	
A10	2. KRS
A19	3. KRS
A28	4. KRS
A36	5. KRS



Rakennuttaja pidättää oikeuden suunnitelmamuutoksiin.

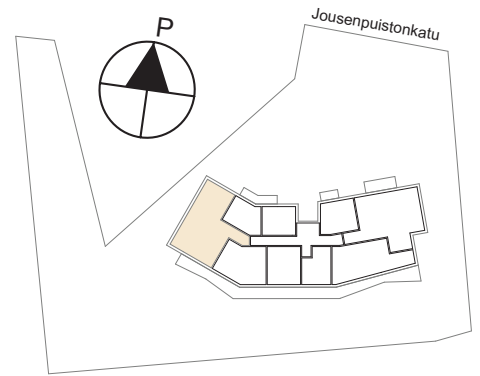


Pohjapiirros

**103,0** m<sup>2</sup>  
5H+KT+S

ASUNNOT

- A6 2. KRS
- A15 3. KRS
- A24 4. KRS
- A33 5. KRS

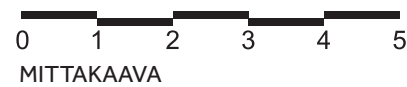


Pohjapiirros

**103,0** m<sup>2</sup>

4H+KT

vaihtoehtopohja

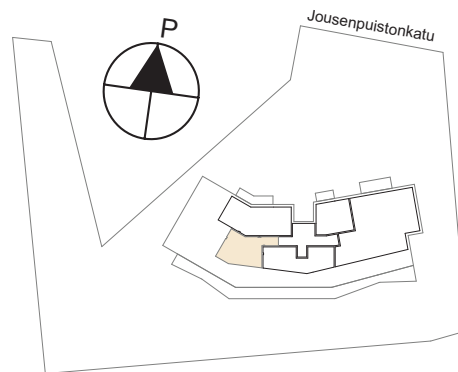


Rakennuttaja pidättää oikeuden suunnitelmamuutoksiin.

Pohjapiirros

**109,0** m<sup>2</sup>  
4H+KT+S

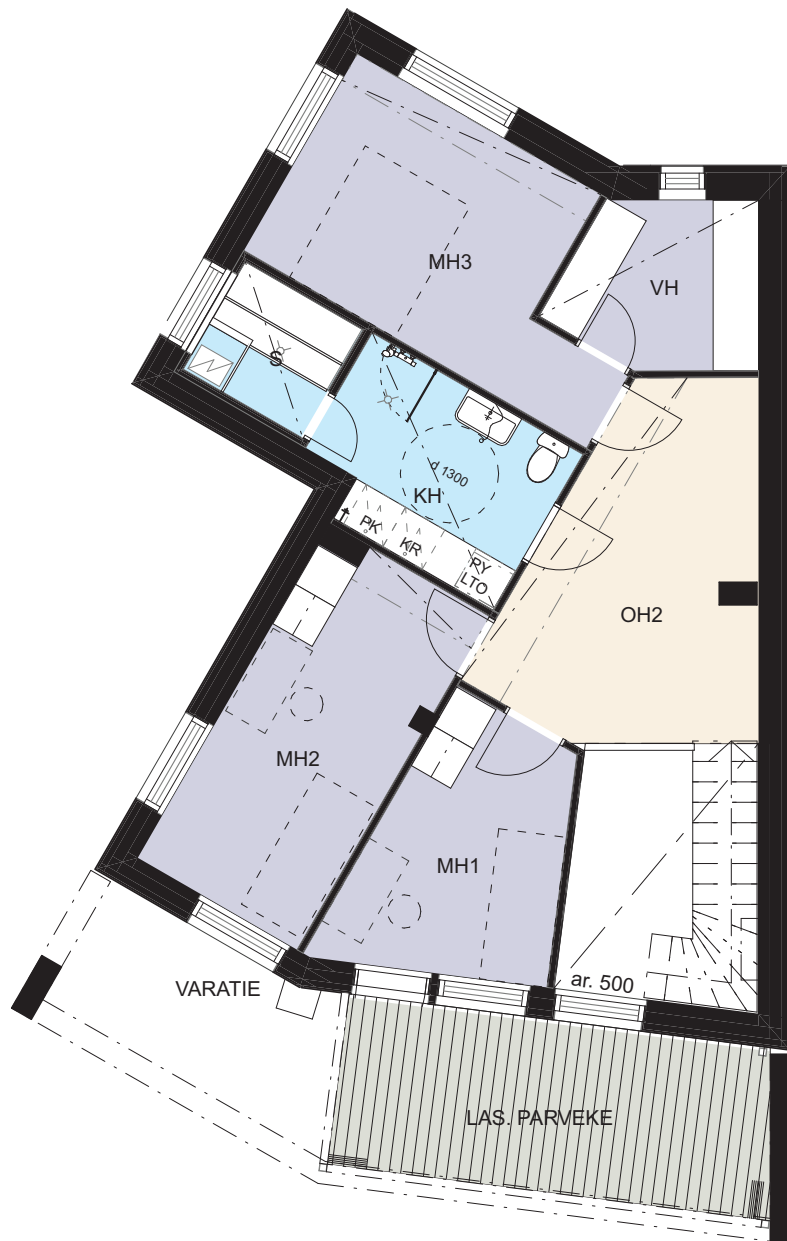
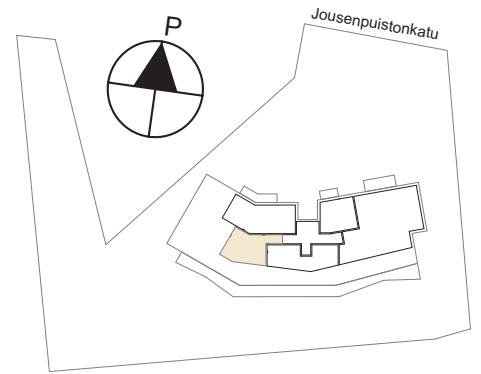
ASUNTO  
A40 6-7. KRS



Asunnon 1. krs

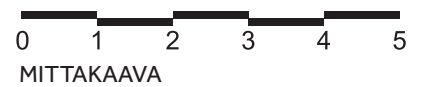


# Pohjapiirros



Asunnon 2. krs

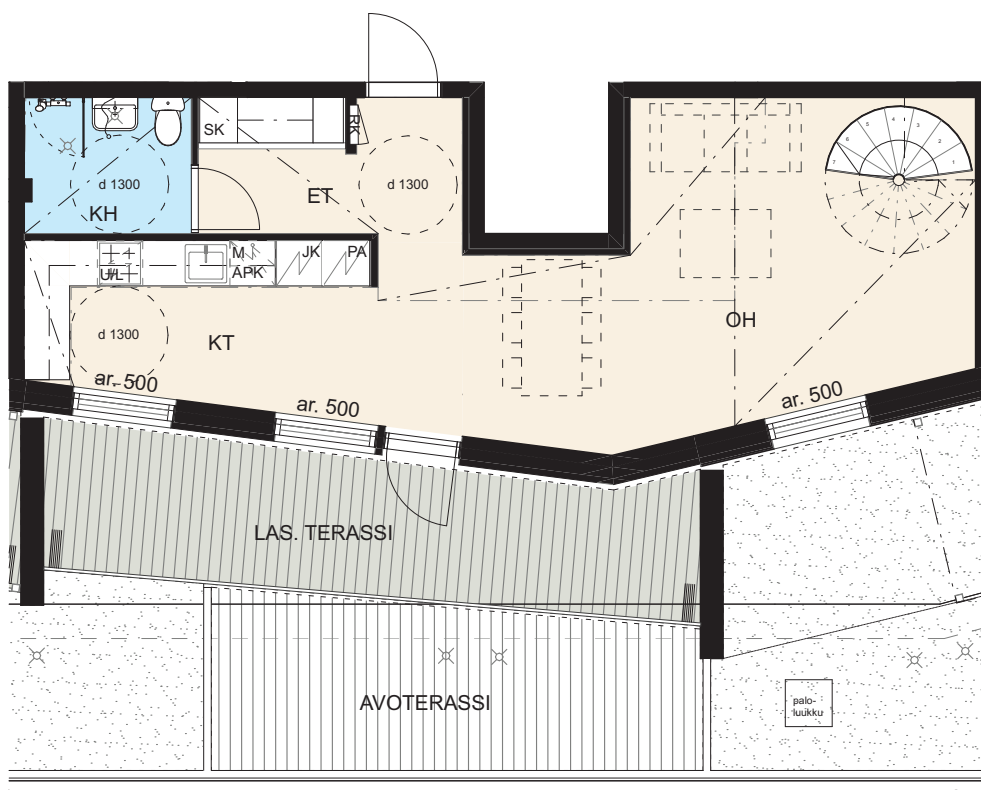
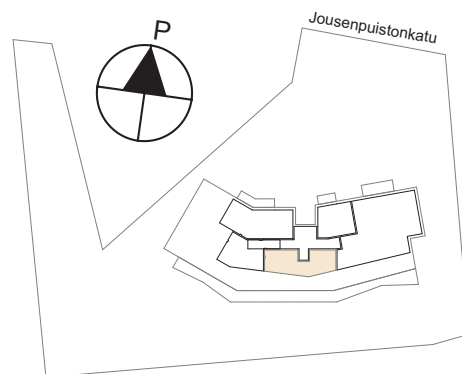
Rakennuttaja pidättää oikeuden suunnitelmamuutoksiin.



Pohjapiirros

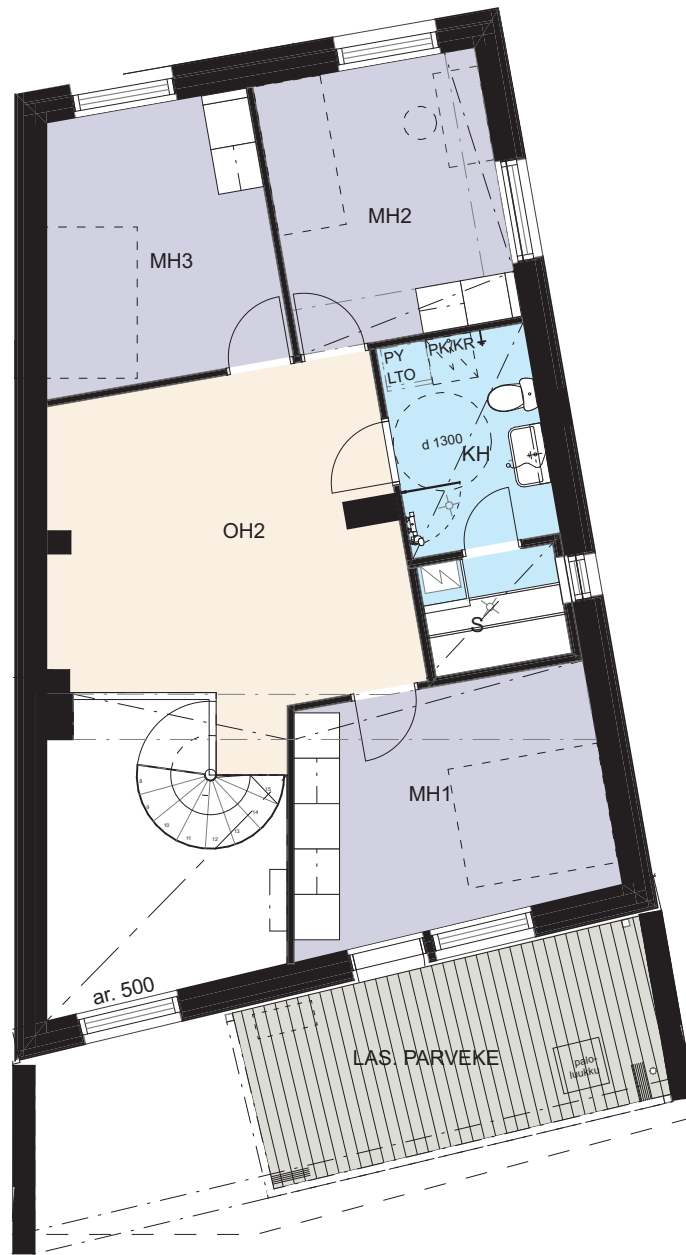
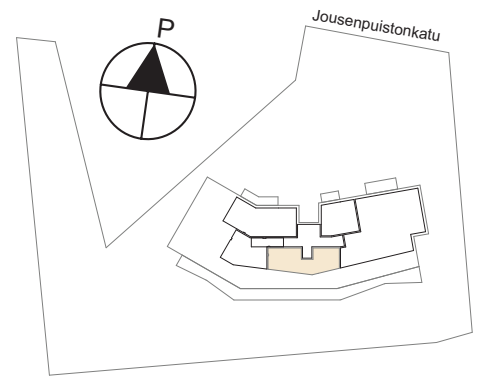
**114,5** m<sup>2</sup>  
4H+KT+S

ASUNTO  
A41 6-7. KRS

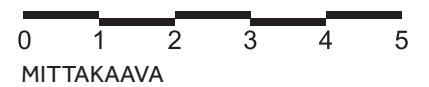


Asunnon 1. krs

# Pohjapiirros



Asunnon 2. krs



Rakennuttaja pidättää oikeuden suunnitelmamuutoksiin.

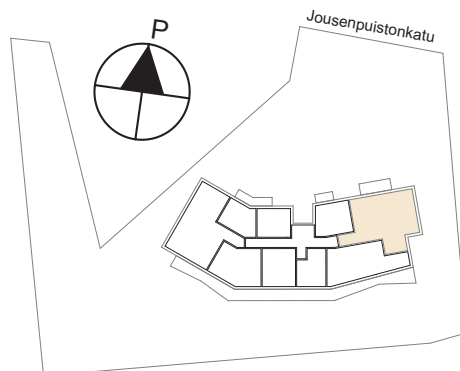


Pohjapiirros

**105,0 m<sup>2</sup>**  
**4H+KT+S+KHH**

ASUNNOT

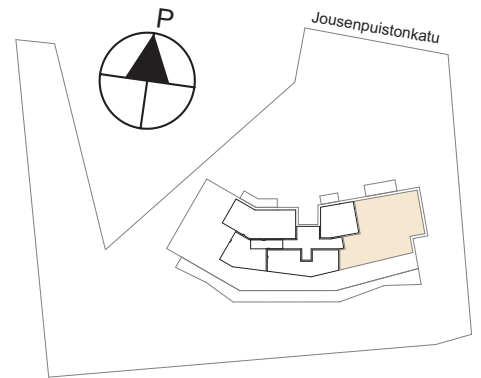
- A11 2. KRS
- A20 3. KRS
- A29 4. KRS
- A37 5. KRS



Pohjapiirros

**135,5 m<sup>2</sup>**  
**5H+KT+S+KHH**

ASUNTO  
A42 6. KRS



0 1 2 3 4 5  
MITTAKAAVA

Rakennuttaja pidättää oikeuden suunnitelmamuutoksiin.

# Rakennustapaseloste

26.10.2022

## Rakennuskohde

### Asunto Oy Espoon Verner

Kohde sijaitsee Espoon Tapiolan Jousenpuiston alueella osoitteessa Jousenpuistonkatu 7, 02200 Espoo. Kohde on 7-kerroksinen, hissillä varustettu kerrostalo. Yhtiössä on 43 asuntoa. Ensimmäisessä kerroksessa sijaitsevat rakennuksen tekniset tilat, väestönsuoja, irtainvarastotilat, ulkoiluvälinevarasto, lastenvaunuvarasto, talopesula ja kuivaushuone, talosauna sekä kerhohuone. Kerhohuone on yhteiskäytössä As Oy Espoon Lydian kanssa yhteisjärjestelysopimuksen mukaisesti. Jokaisella asunnolla on oma irtainvarasto. Ensimmäisessä kerroksessa sijaitsee myös kolme asuntoa, joilla kaikilla on pieni asuntopiha terassin lisäksi. Yhtiön autopaikat sijaitsevat läheisessä pysäköintilaitoksessa (tontti 12220/1). Pysäköintilaitoksen omistaa Kiinteistö Oy Jousenpuiston Pysäköinti. Autopaikan vuokraoikeus kohdistuu nimeämättömille, kulloinkin laitoksessa vapaana oleville paikoille. Tontilla on yksi liikuntaesteisille varattu autopaikka. Asunto Oy Espoon Verner rakennetaan rakennuslupaa haettaessa voimassa olevien rakentamismääräysten mukaisesti Espoon kaupungissa 12. kaupunginosassa (Tapiola) sijaitsevan korttelin 221 tontille nro 5. Tontin omistaa Espoon Verner. Alueella on lainvoimainen asemakaava. Lisätietoja asemakaavasta antaa Espoon kaupunki. Oleskelu-, viher- ja liikennealueet tehdään asemapiirustuksen mukaisesti.

## Rakenteet

### Perustukset ja runko

Rakennus perustetaan paalujen varaan. Rakennuksen runko on teräsbetonielementtirakenteinen. Perustukset ja runko toteutetaan rakennesuunnitelmien mukaisesti.

### Alapohja ja välipohja

Rakennuksen alapohja tehdään tuulettavana rakenteena. Välipohjana on pääosin teräsbetoniset ontelolaatat ja osittain paikallavalettavat välipohjat. Ala- ja välipohjat toteutetaan rakennesuunnitelmien mukaisesti.

### Julkisivut

Julkisivut ovat tiilimuurattuja ja rapattuja. Muut täydentävät materiaalit tehdään julkisivupiirustusten mukaisesti.

### Yläpohja ja vesikate

Kantavana yläpohjana ovat betoniset ontelolaatat vesi- ja lämmöneristyksineen. Vesikatteenä on bitumikermikate.

### Väliseinät

Asuntojen väliset sekä asuntojen ja porrashuoneiden väliset seinät ovat teräsbetonielementtejä tai betonisia hormielementtejä.

Asuntojen sisäpuoliset seinät ovat puu- tai teräsrankaisia kipsilevyseinä tai kantavia teräsbetoniseiniä. Kylpyhuoneiden seinät vesieristetään.

### Ikkunat ja ovet

Asuntojen ikkunat ovat sisään avautuvia tai kiinteitä puualumiini-ikkunoita, joissa uloin pinta on alumiinia. Avattavien ikkunoiden väliin asennetaan sälekaihtimet. Kiinteissä ikkunoissa sälekaihtimet asennetaan pinta-asennuksena. Parvekeovet ovat lasiaukollisia, yksilehtisiä ovia, joissa uloin pinta on alumiinia. Niihin asennetaan sälekaihtimet pinta-asennuksena. Porrashuoneiden ja yhteistilojen ikkunat ovat metalli- tai puurakenteisia. Porrashuoneesta asuntoon johtava ovi on tehdasvalmisteinen kerrostaso-ovi. Porrashuoneen ja yhteistilojen ulko-ovet ovat puu- ja/tai metallirakenteisia.

### Parvekkeet ja kattoterassit

Kaikissa asunnoissa on oma lasitettu parveke tai kattoterassi, jossa lasitettu osuus. Parvekkeiden sekä kattoterassien kaiteena on lasikaide suunnitelmien mukaisesti. Parvekkeilla ja kattoterassien lasitetuilla osuuksilla on lisäksi avattava parvekelasitus. Parvekelasitukset on suunniteltu tuulettuviksi, jolloin ne eivät ole vesi- eivätkä lumitiiviitä. Parvekkeille asennetaan pistorasia sähkösuunnitelmien mukaisesti.

## Asuntojen sisämateriaalit

### Lattiat

Keittotiloissa (KT), olohuoneissa, makuuhuoneissa ja eteisissä on vinyylipintainen lattia. Lattiapäällystettä ei asenneta kiintokalusteiden alle. Kylpyhuoneissa, saunoissa ja erillis-wc:issä on laatoitus. Kylpyhuoneiden ja saunojen lattiat vesieristetään.

### Sisäseinät

Asuntojen betoni- ja kipsilevyseinät tasoitetaan sekä maalataan suunnitelmien mukaisesti. Huom. tasoitusta ja maalausta ei uloteta kiintokalusteinen taakse. Keittiöiden kalustevälit laatoitetaan. Kylpyhuoneiden ja erillis-wc:iden seinät laatoitetaan. Asunto-saunojen seinät ovat tervaleppäpaneelia.

### Sisäkatot

Betoniset sisäkatot ruiskutasoitetaan. Alaslasketut kipsilevyalakatot ja kipsilevykotelot tasoitetaan ja maalataan valkoisiksi. Kylpyhuoneiden sekä erillis-wc:iden katot ovat tervaleppäpaneelia.

### Väliovet

Asuntojen väliovet ovat valkoisia tehdasmaalattuja laakaovia.

### Kalusteet

Asunnoissa on tehdasvalmisteiset kalusteet kalustesuunnitelman mukaisesti. Kalusterungot ovat valkoista kalustelevyä.





Viitteellinen kuva 5h+kt+s 135,5 m<sup>2</sup> asunnosta.

Keittiön työtasot ovat laminaattia ja altaiden materiaalina ruostumaton teräs tai silgranit-komposiitti. Asunnoissa on joko yhdistetty pyykki-siivouskaappi eteisessä tai kylpyhuoneessa tai siivouskaappi eteisessä ja pyykkikaappi makuuhuoneessa. Eteisessä on lisäksi ovellinen naulakkokomero. Kylpyhuoneisiin ja erillis-wc:ihin asennetaan peilikaappi ja sen alapuolelle valkoinen tasoaltaallinen allaskaappi.

### **Koneet ja laitteet**

Asuntojen keittotilassa on tasoon upotettava keraaminen keittotaso, kiertoilma- kalusteuuni tai erillisuuni mikrolla, liesikupu sekä astianpesukone kalustesuunnitelmien mukaisesti. Lisäksi keittotiloissa on joko jääkaappipakastin tai erilliset, täyskorkeat jääkaappi ja pakastinkaappi. Asuntojen kylpyhuoneissa on tilavaraus ja liitännät pyykinpesukoneelle, pesutornille tai mahdollisuus sijoittaa koneet tason alle.

### **Varusteet**

Eteistilojen ja kylpyhuoneiden alasasketuissa katoissa on upotetut LED- valaisimet sähkösuunnitelmien mukaisesti. Keittotiloissa väli-tilaan asennetaan valaisin, jossa on pistorasiat. Asunnoissa kuivien tilojen ikkunoiden eteen asennetaan valkoiset 2-uraiset verhokiskot. Kylpyhuoneissa on kokolasiset kääntyvät suihkuseinät pohjapiirustuksen mukaisesti. Kylpyhuoneissa ja erillis-wc:issä on varusteena pyyhekoukut ja wc- paperitelineet.

## **Muuta**

### **Hissi**

Rakennus varustetaan konehuoneettomalla asuintalohissillä.

### **Piha**

Tontin oleskelualueet, istutukset ja pihan päällysteet sekä pihan varusteet toteutetaan asemapiirustuksen sekä erillisen pihasuunnitelman mukaisesti. Piha- alueet ovat Espoon Vernerin ja viereiselle tontille rakentuvan As Oy Espoon Lydian tonttien yhteiskäytössä. Piha toteutetaan erillisen pihasuunnitelman mukaisesti. Yhtiöiden välillä on laadittu yhteisjärjestelysopimus. Ensimmäisen kerroksen asunnoille on rajattu asuntopiha pensasistutuksin.

### **Jätehuolto**

Jätehuolto on järjestetty yhteisesti As Oy Espoon Lydian kanssa. Jätehuolto toteutetaan pihalle asennettavalla syväkeräysjärjestelmällä jätehuoltomääräysten mukaisesti.

### **Talotekniikka**

Rakennus liitetään kunnalliseen vesi- ja viemäriverkostoon sekä alueelliseen sähkö- ja kaukolämpöverkostoon. Asuinhuoneistoissa on vesikiertoinen patterilämmitys. Rakennuksessa on huoneisto-kohtainen, lämmöntalteenotolla varustettu tulo- ja poistoilmanvaihto. Asunnon ilmanvaihtoa voidaan tehostaa liesikuvusta. Asuntoihin on mahdollista hankkia ilmalämpöpumppu muutostyönä. Ilmalämpöpumppu on liitetty asunnon sähköön ja sen huolto- ja ylläpito on osakkeenomistajan vastuulla. Ilmalämpöpumpun käyttöä voidaan rajoittaa yöaikana ja lämmityskaudella. Vedenmittaus on huoneistokohtainen (kylmä- ja lämminvesi). Rakennus liitetään alueellisen palveluntarjoajan kaapeli-tv-verkkoon. Lisäksi asuntoihin asennetaan laajakaistajohdotus, mikä mahdollistaa huoneistokohtaisen internetliittymän.

## **Huomautukset**

Rakennuttaja varaa oikeuden muuttaa esitteessä annettuja tietoja. Asuntokaupan sisältö ja ehdot täsmennetään lopullisesti myyntiasiakirjoissa. Perspektiivikuvien tarkoitus on havainnollistaa rakennuksen ja pihan ulkonäköä. Se ei ole suunnitelma-asiakirja ja saattaa yksityiskohdiltaan ja väreiltään poiketa lopullisesta toteutuksesta. Asunnoissa saattaa esiintyä vähäisiä alaslaskuja ja koteloiteja, joita ei ole merkitty esittelypiirustuksiin. Kalusteiden ja hormien mitat saattavat vähäisessä määrin muuttua suunnitellusta. Piirustuksissa katkoviivalla esitetyt kalusteet ovat varauksia ja ne eivät sisälly asunnon hintaan. Rakennuttajalla on oikeus vaihtaa kaupananimikkeillä mainittuja tuotteita toisen valmistajan tuotteisiin. Rakennuttaja pidättää itsellään oikeuden perustellusta syystä muuttaa järjestelyitä tai suunnitelmia.

## **Rakennuttaja**

### **Rakennusliike Lapti Oy**

Äyritie 8B

01510 Vantaa

Tämä esite perustuu kohteen tilanteeseen 10/2022. Pidätämme oikeuden muuttaa tämän esitteen tietoja, piirustuksia ja/tai materiaali-toimittajia. Ostajan on tutustuttava myyntiasiakirjoihin ja vahvistettuihin suunnitelmiin ennen kauppakirjan allekirjoittamista. Asuntojen markkinoinnista annetun asetuksen nro 130/2001 mukainen esite on nähtävissä Laptin asuntomyynnissä ja esittelyissä. Tämän esitteen piirustukset ja havainnekuvat ovat taiteilijan näkemyksiä ennen lopullisten suunnitelmien valmistumista ja voivat poiketa yksityiskohdiltaan toteutuvasta. Esitteen värit ja mitat eivät välttämättä vastaa todellisuutta painoteknisistä syistä johtuen. Tässä esitteessä käytetyt kuvat ovat Laptin ja eri materiaali-toimittajien kuvapankeista.



Viitteellinen kuva 5h+kt+s 110,0 m<sup>2</sup> asunnosta.

# Lapti-kodit. Sinulle huolella rakennettu.

Rakennamme asunnot huolella eri elämäntilanteissa oleville ihmisille kodiksi, joten arjen toimivuuteen kiinnitetään erityistä huomiota. Rakentamamme kodit edustavat korkeaa kotimaista laatua, joissa on otettu huomioon rakentamisen ekologisuus ja energiatehokkuus.

Myytävät asunnot ovat ulkoasultaan hyvin aikaa kestäviä ja ympäristöön istuvia. Lapti-kodissa hyvä sijainti yhdistyy viihtyvyyteen ja toimivaan asumiseen. Laatuajurjestelmämme takaa, että uusi kotisi valmistuu ajallaan. Jo rakennusvaiheessa voit vaikuttaa tulevan kotisi sisustukseen valitsemalla laajasta valikoimastamme sinulle mieleiset materiaalit sekä tilaamalla halutessasi muutostöitä. Lopputuloksena on yksityiskohtia myöten toiveidesi mukainen koti.

## LAPTI + SIJOITUSASUNNOT

Lapti +sijoitusasunnot on kokonaispalvelu, joka kokoaa kaikki tuottavan asuntosijoittamisen elementit samaan osoitteeseen. Lapti +sijoitusasunnot -palveluun sisältyy vuokra-asumiseen sopiva, Laptin huolella rakentama huoneisto, hyvä sijainti vetovoimaisissa kasvukeskuksissa eri puolella Suomea ja yhteistyökumppaniemme kautta luotettava vuokravälitys sekä kattava rahoituspaketti. Asuntosijoittajaksi ryhtyminen on nyt todella helppoa.

Lue lisää [lapti.fi/asuntosijoittaminen](https://lapti.fi/asuntosijoittaminen) ja ilmoittaudu avainsijoittajaksi. Saat tietoa ensimmäisten joukossa ennakkomarkkinointiin tulevasta asuntoyhtiöstämme.

**Timo Pekkarinen**  
Toimitusjohtaja



## Tutustu tarkemmin: lapti.fi/espoonverner



Haluatko tietoja myös muista Lapti-kodeista?  
Kysy lisää, kerromme mielellämme!



**MARKUS KOSKELO**

Asuntomyyjä  
Puh. 050 411 9082  
markus.koskelo@lapti.fi



**TOMI KOSUNEN**

Myyntipäällikkö, LKV  
Asuntomyynti  
Puh. 040 668 6192  
tomi.kosunen@lapti.fi

Asukaspalveluvastaavamme auttavat sinua sisustus- ja  
materiaalivalinnoissa sekä yksilöllisemmissäkin muutostöissä.



**ANNAKAISA LÅNG**

Asukaspalveluvastaava  
Materiaalivalinnat ja muutostyöt  
Puh. 040 533 6865  
annakaisa.lang@lapti.fi

**LAPTI**

**Rakennamme  
huolella.**

RAKENNUSLIIKE LAPTI OY ETELÄ-SUOMI  
ASUNTOMYYNTI: ÄYRITIE 8 B, 01510 VANTAA