

Asunto Oy Helsingin Linnanvouti
Välimetsäntie 16, 00620 Helsinki

Kodikas Oulunkylä kutsuu viihtymään

Asu kotoisasti Oulunkylässä

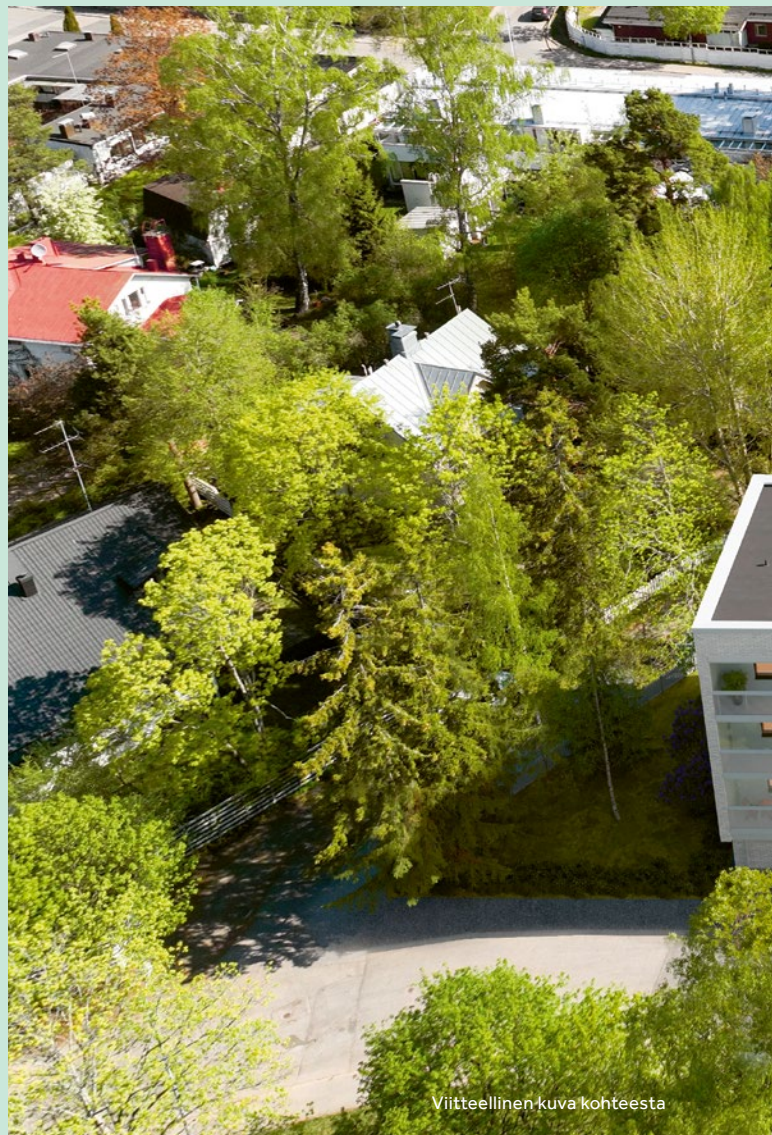
Asunto Oy Helsingin Linnanvouti rakentuu loistavalle sijainnille Oulunkylään Välimetsäntielle. Tähän pieneen ja rauhalliseen taloyhtiöön on helppo kotiutua. Palvelut ovat lähellä ja liikenneyhteydet ovat erinomaiset. Myös alueen monipuoliset ulkoilu- ja liikuntamahdollisuudet ovat vertaansa vailla.

4-kerroksisessa taloyhtiössä on yhteensä 20 uutta Lapti-kotia kompakteista kaksioista suurempiin neljän huoneen perhe-asuntoihin. Kaikissa asunnoissa on lasitettu parveke. Taloyhtiön katutasoon tulee liiketila.

A-energialuokkaisen taloyhtiön vesikatolle asennetaan aurinkopaneelijärjestelmä, jonka tuottama sähkö hyödynnetään kiinteistö-sähkön kulutuksessa. Lämmitysmuotona on kaukolämpöön kytketty vesikiertoinen patterilämmitys. Autopaikkoja on 12 kpl, jotka sijaitsevat pihalla autokatoksessa. Lisäksi pihalla on yksi LE-autopaikka, joka jää taloyhtiön hallintaan. Kaikki autopaikat voidaan lisätyönä varustaa sähköautonlatauslaitteella.

Autopaikoilla on kuormanhallinnalla varustettu lataus-/lämmityspistorasia, joka mahdollistaa sähköauton hitaan lataustavan. Autopaikoille on lisäksi mahdollista hankkia sähköauton Type 2 -latauslaite lisähintaisena. Autopaikat myydään osakkeina liikuntaesteisen paikkaa lukuun ottamatta.

Lähellä on runsaasti erilaisia ulkoilureittejä esimerkiksi Vantaanjoen varrella. Lisäksi Oulunkylän urheilupuisto tarjoaa monipuolisia harrastus- ja liikuntamahdollisuuksia. Oulunkylässä asut myös palveluiden ja hyvien liikenneyhteyksien lähellä.



Viitteellinen kuva kohteesta

MYYNNISSÄ
Asunto Oy
Helsingin
Linnanvouti



Vaalea Linnanvouti istuu luontevasti paikalleen täydentäen Välimetsäntieltä puretun liikerakennuksen katuosuuden. Katua elävöittämään tulee uusi, moderni liiketila sekä vapaa-ajan tilat tuleville asukkailla. Viherkattainen autokatos yhdessä asuinrakennuksen kanssa rajaa korttelin asukkailla vehreän oleskelupihan suojaan liikenteeltä.

Asuntojen suunnittelussa lähtökohdانا on ollut toimivuus, muuntojoustavuus ja siten erilaisiin elämäntilanteisiin soveltuvat pohjaratkaisut. Yhteistilat ovat helposti käytettäviä ja valoisia. Kokonaisuus on rauhallinen ja viihtyisä.

Mikko Kalkkinen, arkkitehti SAFA / HPK Arkkitehdit Oy

Sujuvaa arkea palveluiden äärellä

Muuta Asunto Oy Helsingin Linnanvoutiin ja kotiudu Oulunkylään. Täällä palvelut ovat lähellä ja toimivat liikenneyhteydet vievät sinut ympäri Helsinkiä. Käpylän asemalle on matkaa vain vajaa 700 metriä ja alueen liikenneyhteydet paranevat entisestään tulevan Raide-Jokerin valmistumisen myötä.

Vantaanjoen läheisyys ja Pikkukosken hiekkaranta ovat pelastus kuumana hellepäivänä. Oulunkylässä ei lopu tekeminen talvellakaan. Kaupungin hiihtolatuverkosto ylittää Oulunkylään asti, ja alueella on esimerkiksi jää- ja curlinghalli sekä ulkotekojääkenttä.

Oulunkylän keskusta ja Ogelin liikekeskus ovat kävelymatkan päässä. Halusitpa sitten ruokakauppaan, kirjastoon, terveysasemalle, apteekkiin tai vaikkapa ravintolaan syömään, täältä löydät kaiken. Oulunkylä oli oma yksittäinen kuntansa vuoteen 1946 asti, ja vanhan Ogelin tarinaa kertovat alueen kauniit huvilat. Laptin uusissa ja moderneissa kodeissa taas pääset nauttimaan nykyajan mukavuuksista kylämäisessä ympäristössä.





Palvelut



JULKINEN LIIKENNE

Bussipysäkki n. 50 m
 Käpylän juna-asema n. 700 m
 Oulunkylän juna-asema n. 1,3 km



PÄIVÄKODIT

Päiväkoti Nestor n. 450 m
 Päiväkoti Amalia n. 450 m
 Päiväkoti Majava n. 1,2 km



ULKOILU- JA LIIKUNTAPAIKAT

Oulunkylän urheilupuisto n. 1,5 km
 Oulunkylän jäähalli n. 1,5 km
 Pikkukosken uimaranta n. 2,3 km



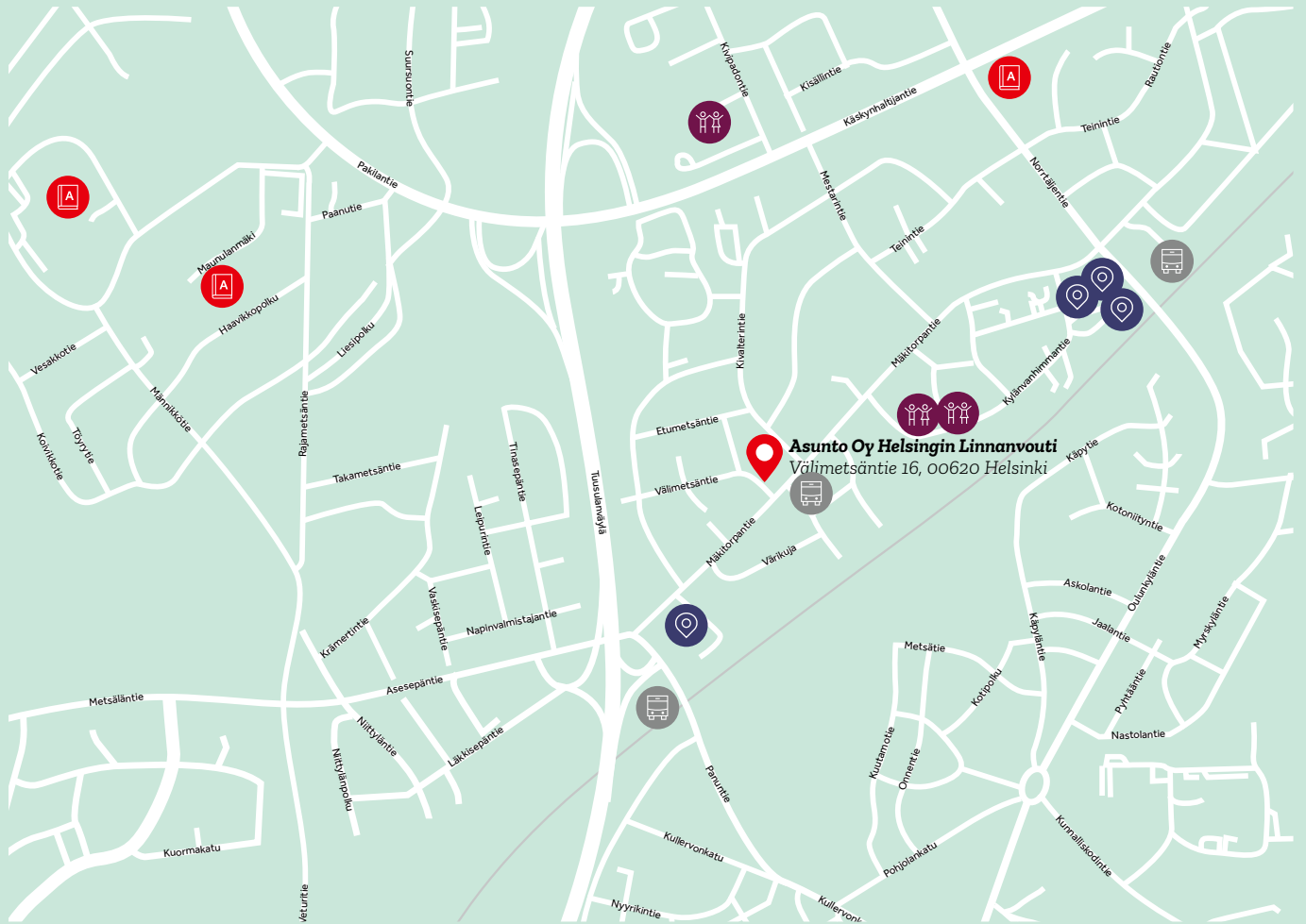
KOULUT

Oulunkylän yhteiskoulu n. 1,8 km
 Oulunkylän ala-aste n. 1,1 km
 Maunulan ala-aste n. 1,7 km
 Maunulan yhteiskoulu ja Helsingin matematiikkalukio n. 2,1 km



MUUT PALVELUT

K-Supermarket Mustapekka n. 450 m
 Oulunkylän ostoskeskus n. 900 m
 Oulunkylän kirjasto n. 850 m
 Oulunkylän terveysasema n. 1 km
 Suursuon sairaala n. 1,9 km



Sijaintikartta on viitteellinen.

Nauti uuden kodin help-poudesta

Asunto Oy Helsingin Linnanvoutiin on helppo kotiutua, sillä uudessa asunnossa kaikki on modernia, huoletona ja toimivaa.

Pienessä ja rauhallisessa 20 asunnon taloyhtiössä on koteja kompakteista kaksioista tilaviin neljän huoneen perheasuntoihin. Kotien koot vaihtelevat 38,5 m² ja 104,5 m² välillä. Kaikissa asunnoissa on lasitettu parveke ja vakiona laadukkaat materiaalit sekä kodinkoneet.

A-energialuokkaisessa uudiskohteessa asuminen on helppoa ja huoletona eikä remonttihuolista tarvitse murehtia. Helsingin Linnanvoudin kotien hyvä pohjasuunnittelu tuo tilan tuntua ja valoisuutta jokaiseen asuntoon. Asuntojen pohjasuunnittelu mahdollistaa asuntojen muokkauksen eri elämäntilanteisiin sopivaksi. Asunnoissa on huoneistokohtainen ilmanvaihto ja lämmitysmuotona on kaukolämpöön liitetty vesikiertoinen patterilämmitys.

Vehreällä pihalla on viihtyisiä leikki- ja oleskelualue, jotka ovat yhteisiä naapuriyhtiön kanssa. Taloyhtiöllä on myös 12 auto-katospaikkaa sekä yksi liikuntaesteisille mitoitettu pihapaikka. Taloyhtiössä on vapaa-ajantila, saunaosasto, pesula ja kuivaushuone sekä ulkoviivasto. Jokaiseen huoneistoon kuuluu myös oma irtaimistovarasto.

Suunnitellaan yhdessä juuri sinunlaisesi koti

Kun olet ajoissa liikkeellä, voit myös itse vaikuttaa uuden kotisi ilmeeseen ja sisustukseen. Valitse mieleisesi keittiönkaappien ovet, tasot, laatat ja lattiat valikoimasta Laptin omasta valikoimasta. Tarpeeksi aikaisessa vaiheessa voit myös vaikuttaa asunnon pohjaratkaisuun. Tässä esitteessä on esitetty vaihtoehtoisia pohjaratkaisuja, jotka ovat mahdollista toteuttaa muutostyö-aikataulun puitteissa. Lisähintaisina muutostöinä toteutamme yksilöllisemmätkin toiveet.

Osoitteesta lapti.fi/helsinginlinnavouti voit tutustua Helsingin Linnanvoudin materiaaliesitteisiin. Vaihtoehdot ovat suuntaa antavia. Lisätietoa saat asukaspalveluvastaaviltamme, jotka auttavat sinua suunnittelemaan unelmiesi kodin.





Toimivia koteja toimivaan arkeen

Asuntoyhtiö

Asunto Oy Helsingin Linnanvouti
Välimetsäntie 16, 00620 Helsinki

Asunto Oy Helsingin Linnanvouti muodostuu Helsingin Oulunkylän kaupunginosaan sijoittuvasta yhdestä yksiportaisesta hissillisestä kerrostalosta. Talossa on yhteensä 20 asuntoa, kaksioita ja neliöitä. Neliöt ovat muuntojoustavan pohjansa ansiosta muutostyöaika-taulun puitteissa muutettavissa kolmioiksi. Lisäksi 1. kerroksessa on liiketilaa. Autopaikkoja on yhteensä 13 kpl. Autopaikoista 12 kpl sijaitsee katoksessa ja 1 kpl on kattamaton. Kattamaton autopaikka on mitoitettu liikuntaesteiselle.

Huoneistojakauma

2h+kt(+s)	38,5–56,0 m ²	13 kpl
4h+kt+s	84,0–104,5 m ²	7 kpl

Yleiset tilat

Väestönsuoja, tekniset tilat, pesula, kuivaushuone, talosaunaosasto, ulkoiluvälinevarasto ja huoneistojen irtainvarastot sijaitsevat rakennuksen 1. kerroksessa. Väestönsuoja toimii normaalikäytössä irtainvarastotilana. Jätehuone sijaitsee 1. kerroksessa.

Tontin tiedot

Paikkakunta: Helsinki	Huoneistoala: 1194,5 m ²
Kaupunginosa: Oulunkylä	Kerrosala: 1550 m ²
Kortteli: 28167	Tontin omistus:
Tontti: 16	As Oy Helsingin Linnanvouti
Tontin pinta-ala: n. 1337 m ²	
Asuntojen lukumäärä: 20	

Asemakaava

Alueella on lainvoimainen asemakaava. Alueen kaavoituksesta ja rakentamisesta saa lisätietoja Helsingin kaupungilta.

Arvioitu valmistuminen

Kevät 2025

Energialuokka

A₂₀₁₈

Arkkitehtisuunnittelu

HPK Arkkitehdit Oy / Mikko Kalkkinen

Huoneistoluettelo

2. kerros

A1	2h+kt+s	56,0 m ²
A2	4h+kt+s	84,0 m ²
A3	2h+kt	42,0 m ²
A4	2h+kt	38,5 m ²
A5	4h+kt+s	87,5 m ²
A6	2h+kt	42,0 m ²
A7	2h+kt	48,0 m ²

3. kerros

A8	2h+kt+s	56,0 m ²
A9	4h+kt+s	84,0 m ²
A10	2h+kt	42,0 m ²
A11	2h+kt	38,5 m ²
A12	4h+kt+s	87,5 m ²
A13	2h+kt	42,0 m ²
A14	2h+kt	48,0 m ²

4. kerros

A15	4h+kt+s	84,0 m ²
A16	2h+kt	42,0 m ²
A17	2h+kt	38,5 m ²
A18	4h+kt+s	87,5 m ²
A19	2h+kt	42,0 m ²
A20	4h+kt+s	104,5 m ²



Rakennuttaja pidättää oikeuden suunnitelmamuutoksiin.

Helppoa ja mukavaa asumista

Piirustusmerkkien selitykset

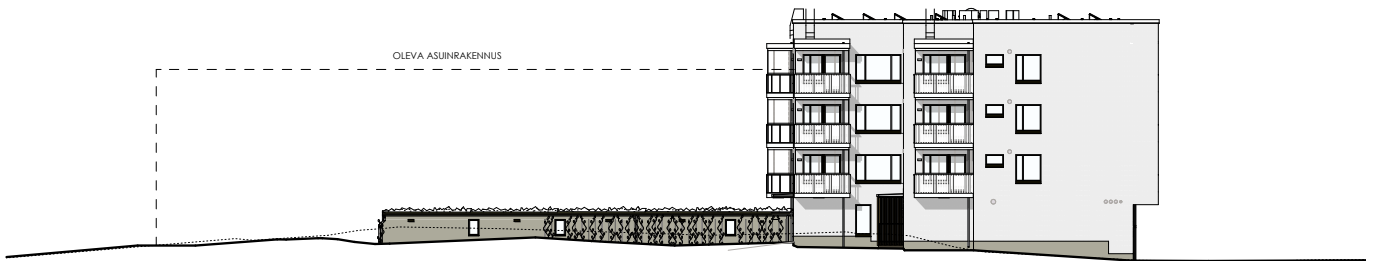
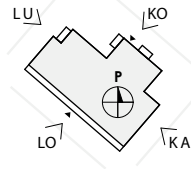
	Liesitaso, uuni ja liesituuletin		Esteettömyyttä kuvaava pyörähdyssympyrä
	Liesitaso, monitoimiuuni mikroaaltominaisuudella ja liesituuletin		Hyllykaappi
	Astianpesukone tason alla		Tankokaappi
	Tiskiallas ja hana		Siivouskaappi
	Jääkaappi-pakastinyhdistelmä		Jaettu siivous- ja pyykkikaappi
	Jääkaappi		Asunnon ryhmäkeskus
	Pakastinkaappi		Huoneistokohtainen ilmanvaihtokone
	Mikroaaltouuni		Tilavaraus ilmalämpöpumpulle
	Tilavaraus saarekkeelle		Alaslaskettu katto tai kotelo
	Tilavaraus aamiaiskaapille		Porras ja kaide
	WC-istuin		Vedenpoistoputki, parvekkeelta tai katoksen päältä
	Pesuallas, allashana, käsisuihku, peilikaappi		Parvekkeella on kiinteä lasikaide ja sen yläpuolella avattava kirkas lasitus
	Suihku		Hätäpoistumisluukku parvekkeelta kerrosta alemmas
	Lattiakaivo		Hätäpoistumisluukku kerrosta ylemmältä parvekkeelta
	Suihkuseinä tai suihku-seinäpäri, saranoitu		Sisäänkäyntinuoli asemapiirroksessa
	Pyykkikaappi		Autopaikka
	Pesukoneliitäntä		Autokatospaikka
	Tilavaraus pyykinpesukoneelle ja kuivausrummulle		Pohjoisnuoli
	Sähkökiuas (lattia-asennus)		
ET	Eteinen	MH	Makuuhuone
KT	Keittotila	VH	Vaatehuone
OH	Olohuone	KPH	Kylpyhuone
		S	Sauna
		WC	Wc



Julkisivut



JULKISIVU LOUNAASEEN



JULKISIVU LUOTEESEEN



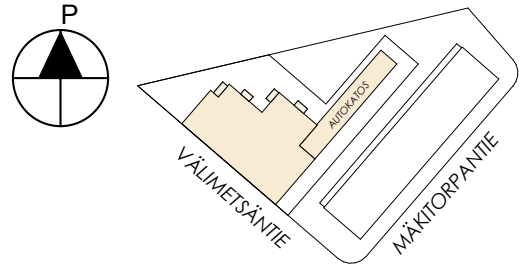
JULKISIVU KOILLISEEN



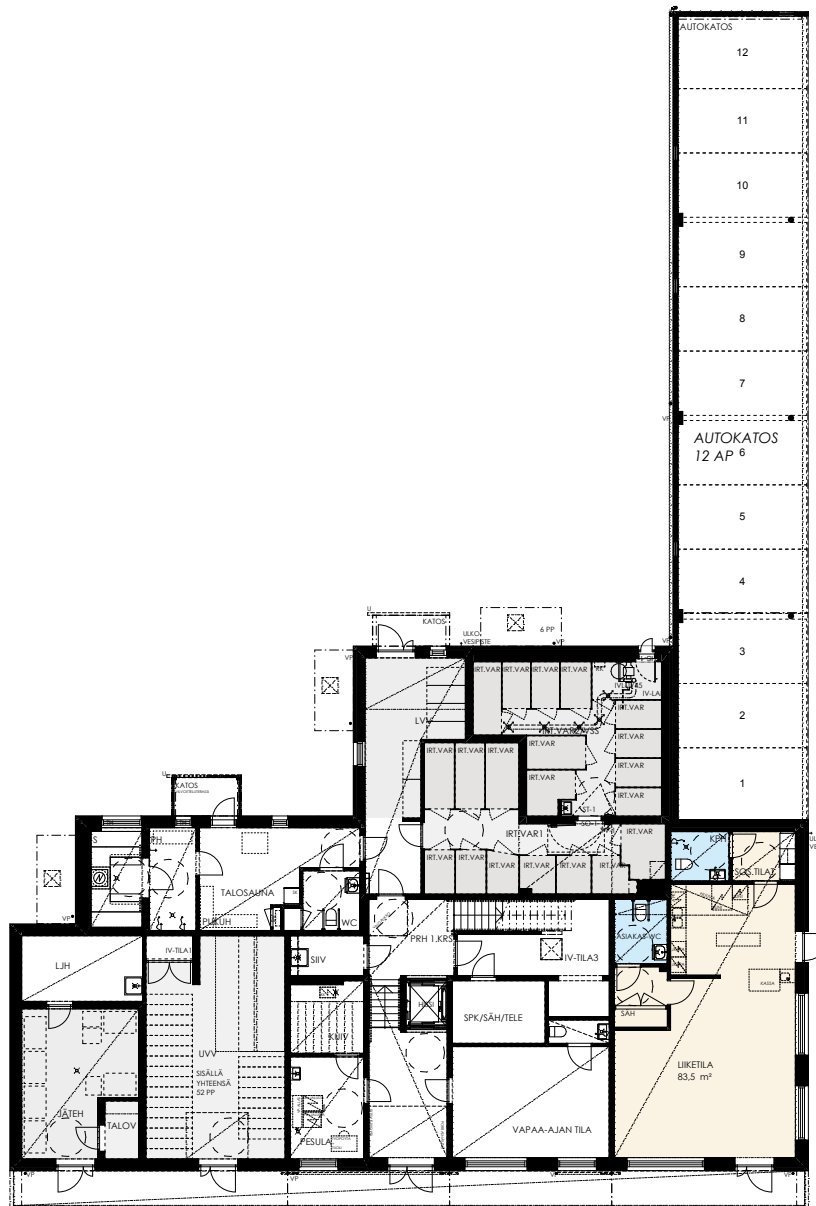
JULKISIVU KAAKKOON

Rakennuttaja pidättää oikeuden suunnitelmamuutoksiin.

Kerroskuvat



1. KRS



Kerroslohjat

2. KRS



Rakennuttaja pidättää oikeuden suunnitelmamuutoksiin.

Kerroskohjat

3. KRS



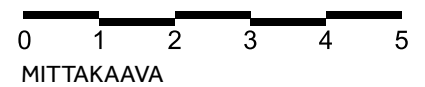
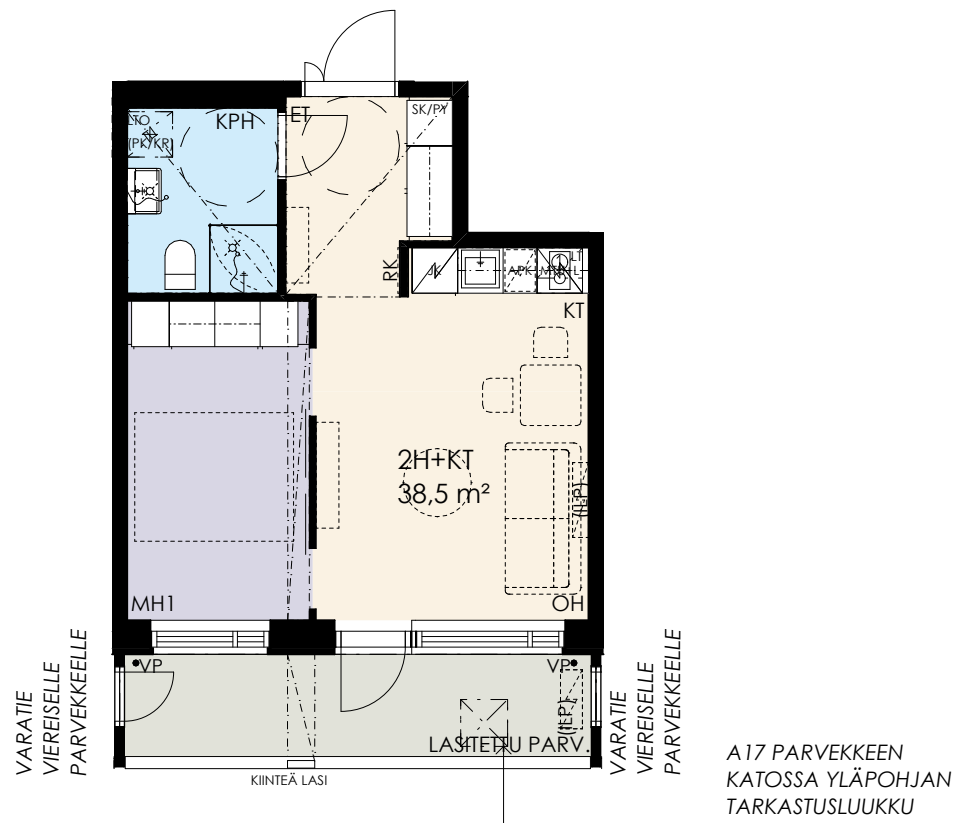
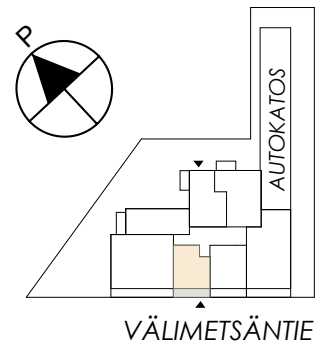
4. KRS



Pohjapiirros

38,5 m²
2H+KT

ASUNNOT
A4 2. KRS
A11 3. KRS
A17 4. KRS

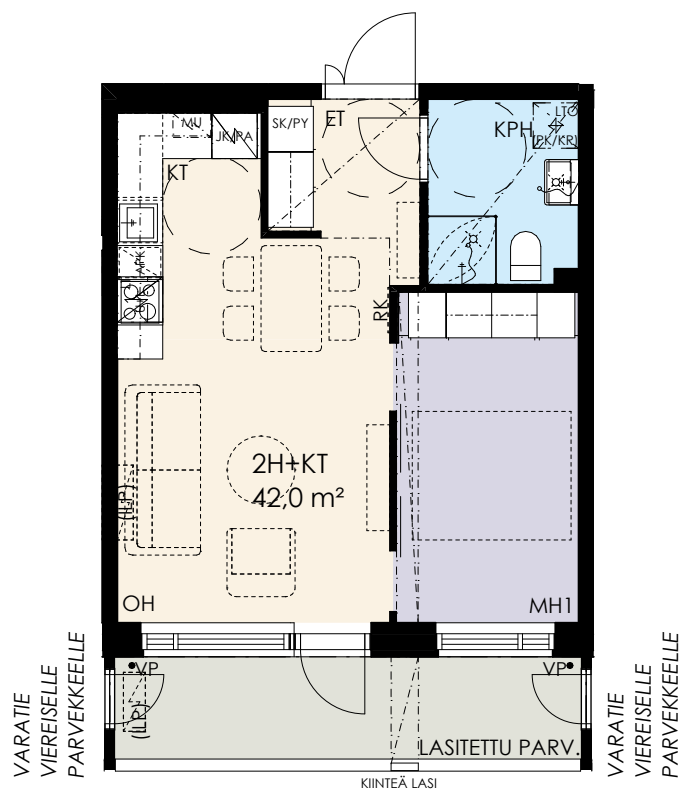
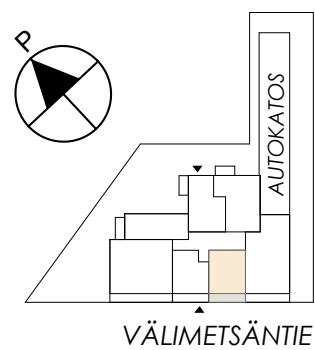


Rakennuttaja pidättää oikeuden suunnitelmamuutoksiin.

Pohjapiirros

42,0 m²
2H+KT

ASUNNOT
A3 2. KRS
A10 3. KRS
A16 4. KRS



Pohjapiirros

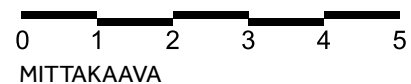
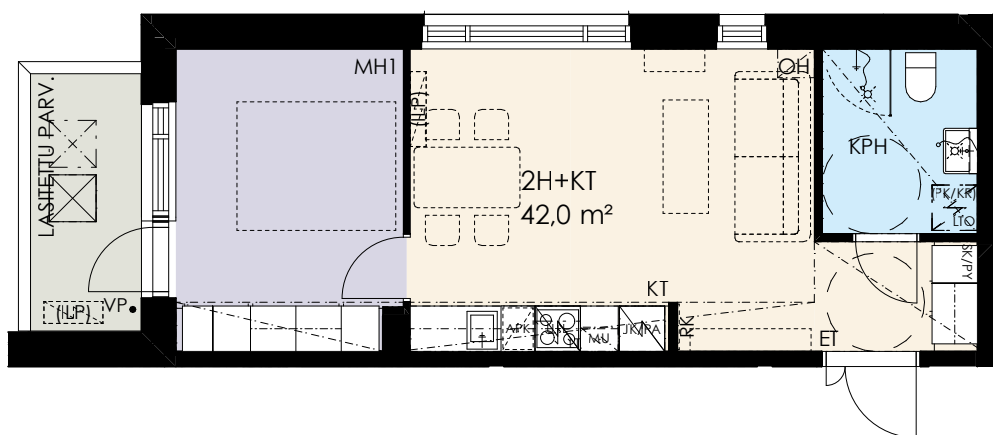
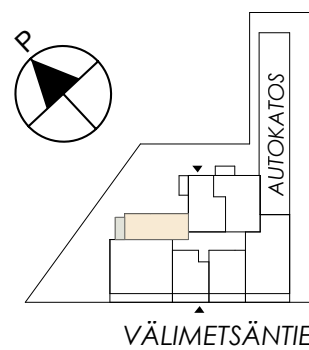
42,0 m²
2H+KT

ASUNNOT

A6 2. KRS

A13 3. KRS

A19 4. KRS

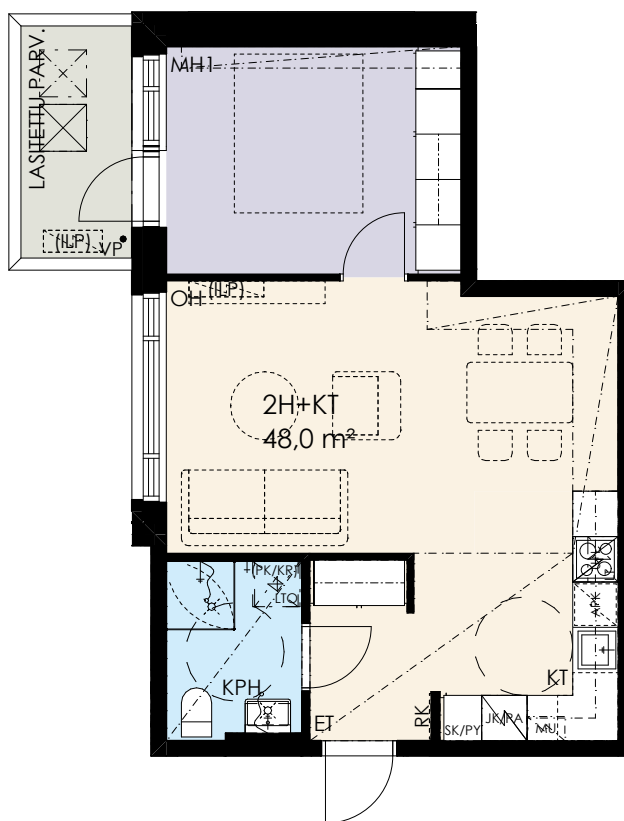
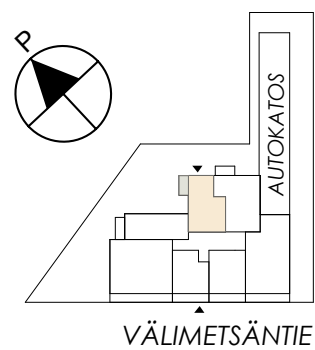


Rakennuttaja pidättää oikeuden suunnitelmamuutoksiin.

Pohjapiirros

48,0 m²
2H+KT

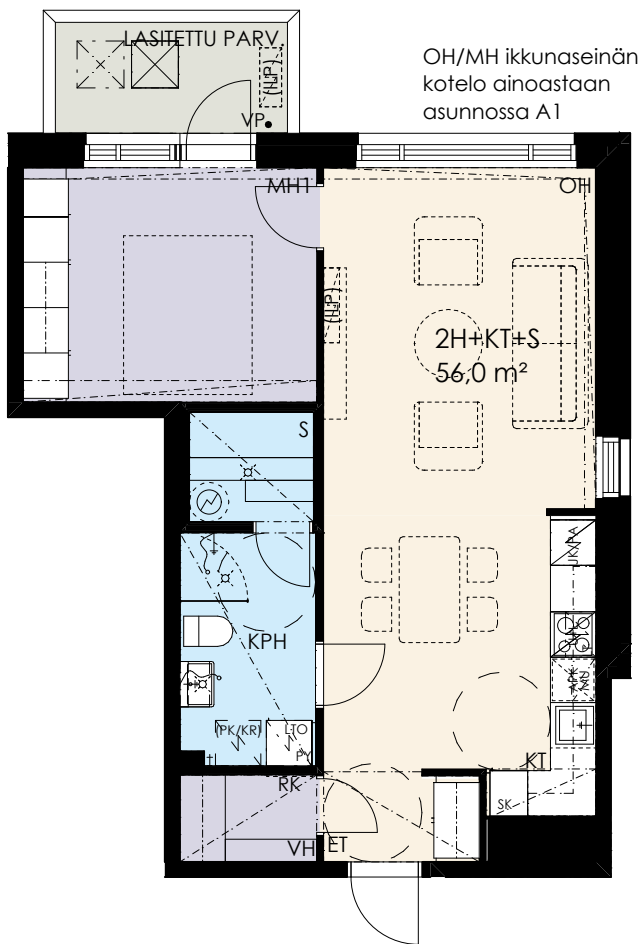
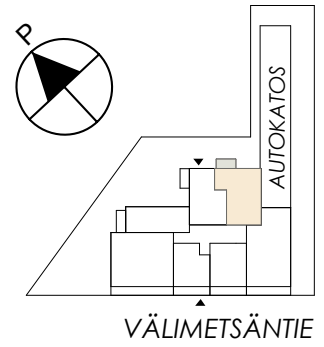
ASUNNOT
A7 2. KRS
A14 3. KRS



Pohjapiirros

56,0 m²
2H+KT+S

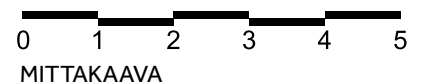
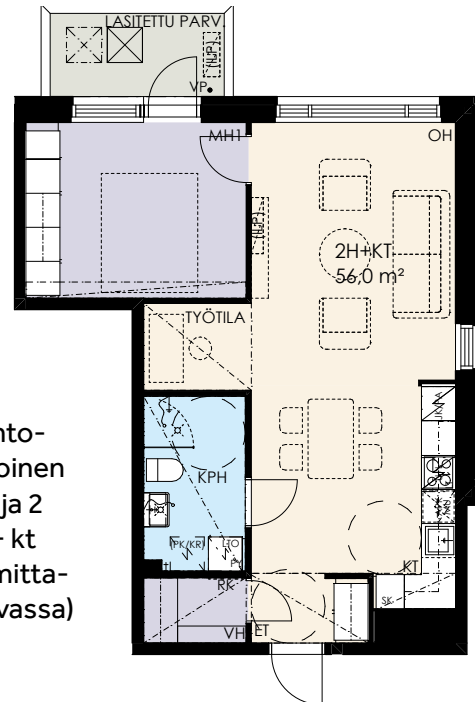
ASUNNOT
 A1 2. KRS
 A8 3. KRS



Vaihto-
 ehtoinen
 pohja 1
 2h + kt
 (ei mittakaavassa)



Vaihto-
 ehtoinen
 pohja 2
 2h + kt
 (ei mittakaavassa)

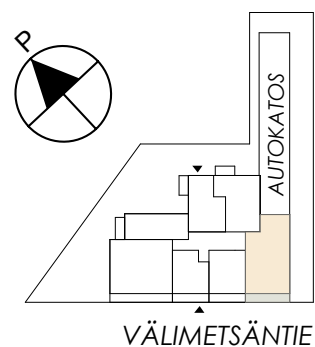


Rakennuttaja pidättää oikeuden suunnitelmamuutoksiin.

Pohjapiirros

84,0 m²
4H+KT+S

ASUNNOT
A2 2. KRS
A9 3. KRS
A15 4. KRS

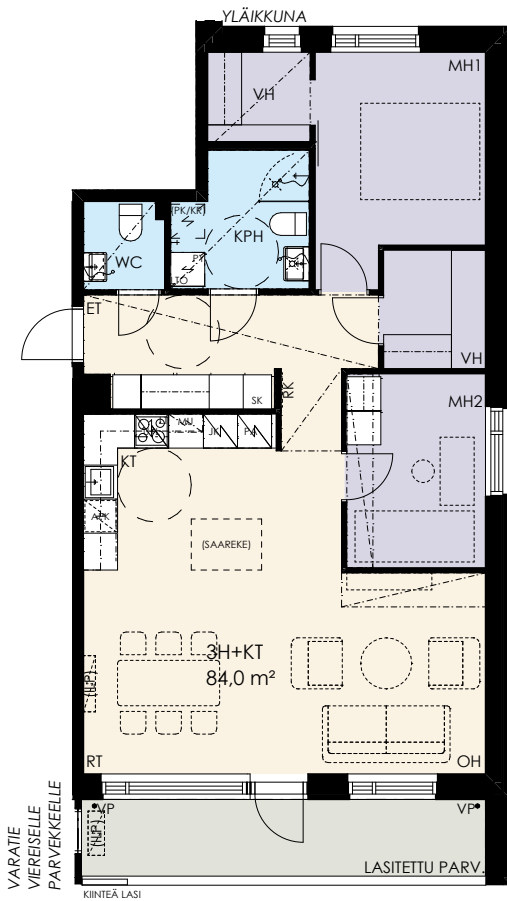


Vaihtoehtoinen pohjapiirros

84,0 m²
3H+KT

ASUNNOT	
A2	2. KRS
A9	3. KRS
A15	4. KRS

Vaihtoehtoinen pohja 1
 (ei mittakaavassa)



Vaihtoehtoinen pohja 2
 (ei mittakaavassa)



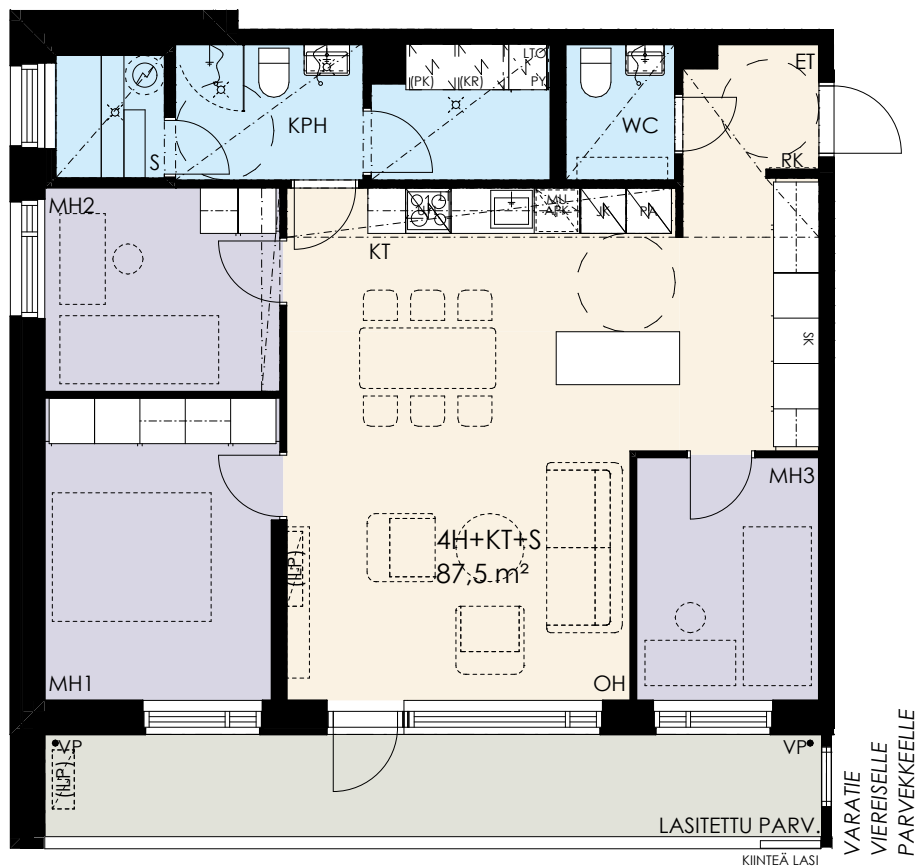
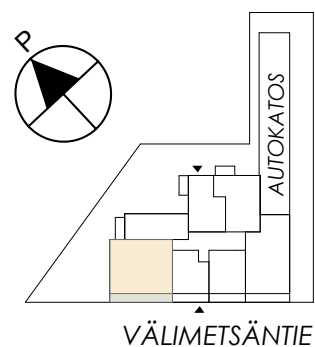
Rakennuttaja pidättää oikeuden suunnitelmamuutoksiin.

0 1 2 3 4 5
 MITTAKAAVA

Pohjapiirros

87,5 m²
4H+KT+S

ASUNNOT
A5 2. KRS
A12 3. KRS
A18 4. KRS

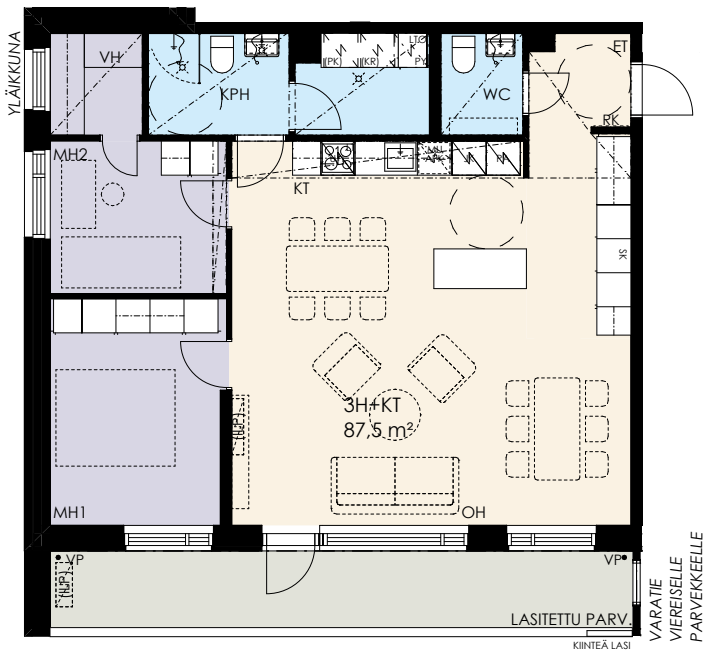


Vaihtoehtoinen pohjapiirros

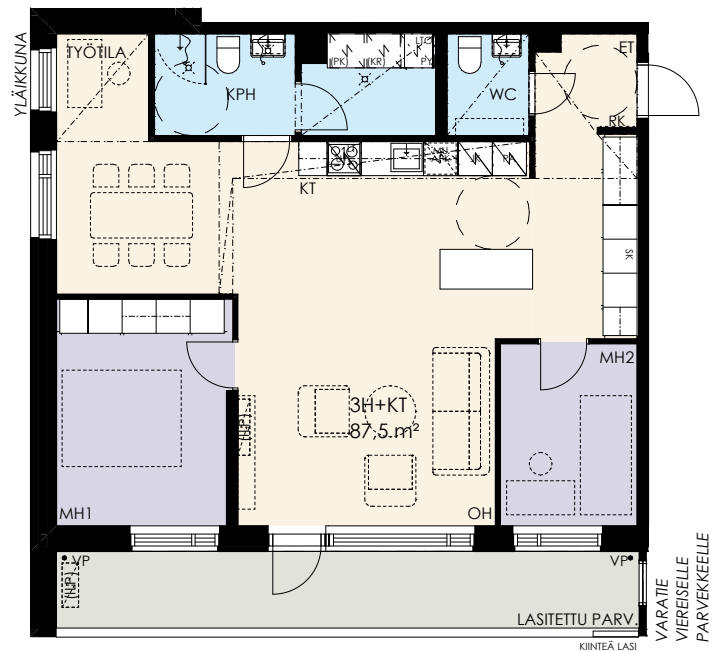
87,5 m²
3H+KT

ASUNNOT	
A5	2. KRS
A12	3. KRS
A18	4. KRS

Vaihtoehtoinen pohja 1
(ei mittakaavassa)



Vaihtoehtoinen pohja 2
(ei mittakaavassa)



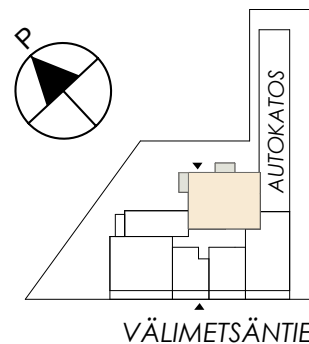
Rakennuttaja pidättää oikeuden suunnitelmamuutoksiin.

0 1 2 3 4 5
MITTAKAAVA

Pohjapiirros

104,5 m²
4H+KT+S

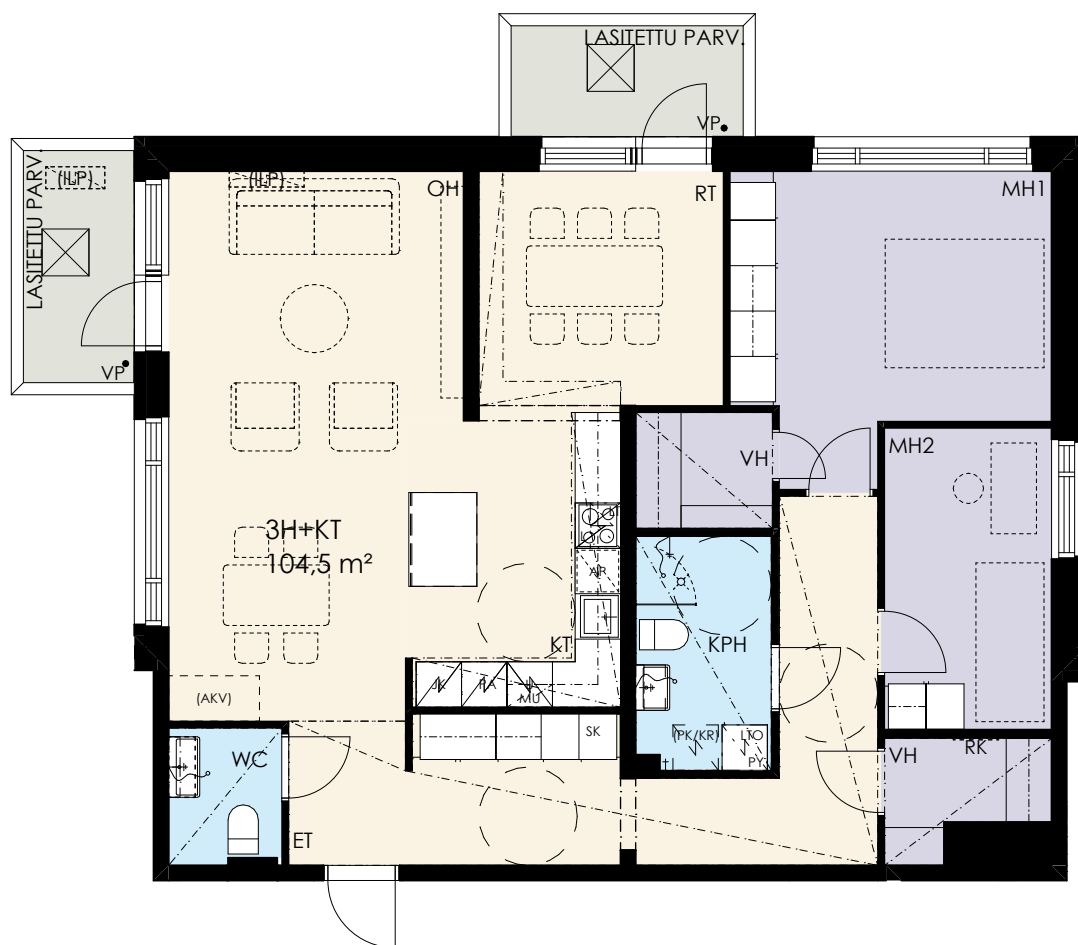
ASUNTO
A20 4. KRS



Vaihtoehtoinen pohjapiirros

104,5 m²
3H+KT

ASUNTO
A20 4. KRS



Rakennuttaja pidättää oikeuden suunnitelmamuutoksiin.

0 1 2 3 4 5
MITTAKAAVA



Viitteellinen kuva 87,5 m² asunnosta.



Rakennustapaseloste

19.5.2023

Rakennuskohde

Asunto Oy Helsingin Linnanvouti

Asunto Oy Helsingin Linnanvouti muodostuu yhdestä yksiportaisesta hissillisestä kerrostalosta. Yhtiössä on yhteensä 20 asuntoa, 1. kerroksessa on lisäksi liiketilaa. Rakennuksessa on 4 kerrosta. Autopaikkoja on yhteensä 13 kpl. Autopaikoista 12 kpl sijaitsee katoksessa ja 1 kpl on kattamaton. Kattamaton autopaikka on mitoitettu liikuntaesteiselle. Autopaikoilla on kuormanhallinnalla varustettu lataus-/lämmityspistorasia, joka mahdollistaa sähköauton hitaan lataustavan. Autopaikoille on lisäksi mahdollista hankkia sähköauton Type 2 -latauslaite lisähintaisena. Liikuntaesteisen paikkaa lukuun ottamatta autopaikat myydään osakkeina. Tontin 28167/15 kanssa yhteinen leikki- ja oleskelualue sekä viher- ja liikennealueet tehdään asemapiirustuksen ja pihasuunnitelman mukaisesti. Väestönsuoja ja tekniset tilat sijaitsevat 1. kerroksessa. Jokaisen huoneiston käyttöön kuuluu oma irtaimistovarasto. Irtaimisto- ja ulkoiluvälinevarastot, pesula ja kuivaushuone, talosaunaosasto ja jätehuone sijaitsevat 1. kerroksessa. Asunto Oy Helsingin Linnanvouti rakennetaan rakennuslupaa haettaessa voimassa olevien ympäristöministeriön asetusten mukaisesti. Asuntoyhtiö sijaitsee Helsingin Oulunkylässä osoitteessa Välimetsäntie 16, 00620 Helsinki. Tontin omistaa Asunto Oy Helsingin Linnanvouti. Alueella on lainvoimainen asemakaava. Alueen kaavoituksesta ja rakentamisesta saa lisätietoja Helsingin kaupunkiympäristön toimialalta, maankäyttö ja kaupunkirakenne.

Rakenteet

Perustukset ja runko

Perustukset tehdään maanvaraisesti teräsbetonirakenteina. Rakennuksen runko on teräsbetonielementtirakenteinen. Perustukset ja runko toteutetaan rakennesuunnitelmien mukaisesti.

Ala- ja välipohja

Alapohjat ovat maata vasten valettuja teräsbetonilaattoja tai ontelolaattoja. Välipohjien rakenteena ovat teräsbetoni- tai ontelolaatat. Ala- ja välipohjat toteutetaan rakennesuunnitelmien mukaisesti.

Julkisivut

Julkisivujen pääasiallinen pintamateriaali on paikalla muurattu tiili sekä maalattu sandwich-elementti. Muut täydentävät materiaalit tehdään julkisivupiirustusten mukaisesti.

Yläpohja ja vesikate

Kantavana yläpohjana ovat teräsbetoniset ontelolaatat vesi- ja lämmöneristyksineen. Vesikatteenä on bitumikermikate.

Väliseinät

Asuntojen väliset sekä asuntojen ja porrashuoneiden väliset seinät ovat teräsbetonielementtejä ja/tai betonisia hormielementtejä. Asuntojen sisäpuoliset seinät ovat puu- tai teräsrakaisia kipsilevyseinä, pesuhuoneen puolella on kosteisiin tiloihin soveltuva levy. Pesuhuoneiden seinät vesieristetään.

Ikkunat ja ovet

Asuntojen ikkunat ovat sisään avautuvia puualumiini-ikkunoita, joissa uloin puite ja karmin ulkopinta ovat polttomaalattua alumiinia. Avattavien ikkunoiden väliin asennetaan sälekaihtimet. Parvekeovet ovat lasiaukollisia, yksilehtisiä ovia, joissa uloin pinta on polttomaalattua alumiinia. Parvekeovien ikkunoihin asennetaan sälekaihtimet pinta-asennuksena. Porrashuoneesta asuntoon johtava ovi on tehdasvalmisteinen kerrostaso-ovi. Portaan ja yhteistilojen ikkunat ja ulko-ovet ovat puu- ja/tai metallirakenteisia. Asuntojen väliovet ovat valkoisia tehdasmaalattuja laakaovia, saunoissa on lasiovi.

Parvekkeet

Asunnoissa on oma lasitettu parveke. Parvekelaatan kantava rakenne on teräsbetonia. Parvekkeen lattialle asennetaan parvekematto. Parvekkeilla on metallirunkoinen lasikaide ja kaiteen päällä on suunnitelmien mukaisesti avattava tai kiinteä kirkas parvekelasitus. Parvekkeille asennetaan pistorasiat ja valaisimet sähkösuunnitelmien mukaisesti. Huom. parvekkeet on suunniteltu tuulettuviksi, jolloin lasitukset eivät ole vesi- eivätkä lumitiiviitä.

Asuntojen sisämateriaalit

Lattiat

Keittotiloissa, olohuoneissa, makuuhuoneissa ja eteisissä on kivi-komposiittivinyyli materiaaliesitteen mukaisesti. Huom. lattiapäällystettä ei asenneta kiintokalusteiden alle. Lattiapäällysteeseen tehdään tarvittaessa valmistajan ohjeen mukaisesti liikuntasauvoja, joihin asennetaan lattialistat. Pesuhuoneissa, saunoissa ja wc-tiloissa on laatoitetut lattiat.

Sisäseinät

Asuntojen betoni- ja kipsilevyseinät tasoitetaan ja maalataan suunnitelmien mukaisesti. Huom. tasoitusta ja maalausta ei uloteta kalusteiden taakse. Keittiökalusteiden välitila laatoitetaan. Pesuhuoneiden ja erillisten wc-tilojen seinät laatoitetaan. Saunojen seinät paneloidaan.

Sisäkatot

Betoniset sisäkatot ruiskutasoitetaan. Alaslasketut kipsilevyalakatot ja -kotelot tasoitetaan ja maalataan. Huom. tasoitusta ja maalausta ei uloteta kalusteiden taakse. Saunojen, pesuhuoneiden ja erillisten wc-tilojen katot paneloidaan.



Viitteellinen kuva 87,5 m² asunnosta.

Kalusteet

Asunnoissa on tehdasvalmisteiset saranaovelliset kalusteet kalustesuunnitelmien mukaisesti. Kalusterungot ovat valkoista kalustelevyä. Keittotilan työtasot ovat laminaattia ja altaiden materiaalina on ruostumaton teräs tai Silgranit materiaaliesitteen mukaisesti. Asunnoissa on suunnitelmien mukaisesti joko yhdistetty pyykki-siivouskaappi, joka sijaitsee eteisessä, tai erilliset siivous- ja pyykkikaapit, jotka sijaitsevat pesuhuoneessa tai eteisessä. Pesuhuoneisiin ja erilliscwc-tiloihin asennetaan peilikaappi ja sen alapuolelle allaskaluste.

Varusteet

Eteisessä, pesuhuoneessa ja wc-tilojen alakatoissa on upotetut LED-valaisimet sähkösuunnitelmien mukaisesti. Keittotilan välitilan valaistus toteutetaan LED-listavalaisimella. Pesuhuoneissa ja wc-tiloissa on varusteena pyyhekoukut ja wc-paperitelineet suunnitelmien mukaisesti. Pesuhuoneissa on kokolasiset kääntyvät suihkuseinät pohjapiirustusten mukaisesti. Saunojen valaistus toteutetaan sähkösuunnitelmien mukaisesti. Ikkunoiden eteen asennetaan valkoiset 2-uraiset verhoiskot.

Koneet ja laitteet

Asuntojen keittotiloissa on tasoon upotettava induktiokeittotaso, kalusteuuni, liesikupu, kalustepeitteinen astianpesukone sekä kalusteisiin asennettava mikroaaltouuni. Alle 40 m² 2h+kt asunnoissa on uuni-mikroaaltouuni-yhdistelmä, jolloin erillistä mikroaaltouunia ei ole. Alle 40 m² 2h+kt asunnoissa on kalusteisiin sijoitettava, kalustepeitteinen jääkaappi. Muissa 2h+kt asunnoissa on jääkaappipakastin, 4h+kt asunnoissa on erillinen jääkaappi ja kaappipakastin. Pesuhuoneissa on tilavaraus ja liitännät pyykinpesukoneelle ja kuivausrummulle. Saunoissa on sähkökiuas.

Muuta

Hissi

Rakennus varustetaan konehuoneettomalla asuintalohissillä.

Piha

Tontin 28167/15 kanssa yhteinen leikki- ja oleskelualue sekä istutukset, nurmialueet, pihakäytävät, pihan päällysteet ja varusteet toteutetaan asemapiirustuksen sekä erillisen pihasuunnitelman mukaisesti.

Jätehuolto

Jätehuone on sijoitettu rakennuksen 1. kerrokseen. Jätteiden lajittelu mahdollistetaan paikallisen toimijan ohjeistusten mukaiseksi.

Talotekniikka

Rakennus liitetään kunnalliseen vesi- ja viemäriverkostoon, sekä alueelliseen sähkö- ja kaukolämpöverkostoon. Asuinhuoneissa

on vesikiertoinen patterilämmitys, pesuhuoneissa ja erilliscwc-tiloissa on sähköinen lattialämmitys liitettynä kiinteistön sähkömittaukseen. Rakennuksessa on huoneistokohtainen koneellinen lämmöntalteenotolla varustettu tulo- ja poistoilmanvaihtojärjestelmä, jota voidaan osittain säätää asunnon liesikuvusta. LTO-kone sijaitsee huoneiston pesuhuoneessa ja se on kytketty kiinteistön sähköön. Asuntoihin on mahdollista hankkia ilmalämpöpumppu muutostyönä. Ilmalämpöpumppu on liitetty asunnon sähköön ja sen huolto- ja ylläpito on osakkeenomistajan vastuulla. Ilmalämpöpumpun käyttöä voidaan rajoittaa yöaikana ja lämmityskaudella. Vedenmittaus on huoneistokohtainen (kylmä- ja lämminvesi) ja asunnoissa on vedenkulutusta pienentävät wc-istuimet. Huoneistojen ja yhteisten tilojen kiinteä valaistus on toteutettu pääosin LED-tekniikalla. Jokaiseen asuntoon sisältyy yhtiövastikkeeseen kuuluvana taloyhtiölaajakaista, sekä kaapelitelevisio-operaattorin palvelut. Lisäksi asuntoihin asennetaan laajakaistajohdotus, mikä mahdollistaa huoneistokohtaisen internetliittymän.

Huomautukset

Rakennuttaja varaa oikeuden muuttaa esitteessä annettuja tietoja. Asuntokaupan sisältö ja ehdot täsmennetään lopullisissa myyntiasiakirjoissa. Perspektiivikuvien tarkoitus on havainnollistaa rakennuksen ja pihan ulkonäköä. Ne eivät ole suunnitelma-asiakirjoja ja saattavat yksityiskohdiltaan ja väreiltään poiketa lopullisesta toteutuksesta. Asunnoissa saattaa esiintyä vähäisiä alasaskuja ja koteloiteja, joita ei ole merkitty esittelypiirustuksiin. Kalusteiden ja hormien mitat saattavat vähäisessä määrin muuttua suunnitellusta. Piirustuksissa katkoviivalla esitetyt kalusteet ovat varauksia ja ne eivät sisälly asunnon hintaan. Myyjällä on oikeus vaihtaa kauppanimikkeillä mainittuja tuotteita toisen valmistajan tuotteisiin. Rakennuttaja pidättää itsellään oikeuden perustellusta syystä muuttaa järjestelyitä tai suunnitelmia.

Rakennuttaja

Rakennusliike Lapti Oy

Äyritie 8 B

01510 Vantaa

Tämä esite perustuu kohteen tilanteeseen 5/2023. Pidätämme oikeuden muuttaa tämän esitteen tietoja, piirustuksia ja/tai materiaali-toimittajia. Ostajan on tutustuttava myyntiasiakirjoihin ja vahvistettuihin suunnitelmiin ennen kaupparakennuksen allekirjoittamista. Asuntojen markkinoinnista annetun asetuksen nro 130/2001 mukainen esite on nähtävissä Laptin asuntomyynnissä ja esittelyissä. Tämän esitteen piirustukset ja havainnekuvat ovat taiteilijan näkemyksiä ennen lopullisten suunnitelmien valmistamista ja voivat poiketa yksityiskohdiltaan toteutuvasta. Esitteen värit ja mitat eivät välttämättä vastaa todellisuutta painoteknisistä syistä johtuen. Tässä esitteessä käytetyt kuvat ovat Laptin ja eri materiaali-toimittajien kuvapankeista.



Viitteellinen kuva 42,0 m² asunnosta.

Lapti-kodit. Sinulle huolella rakennettu.

Rakennamme asunnot huolella eri elämäntilanteissa oleville ihmisille kodiksi, joten arjen toimivuuteen kiinnitetään erityistä huomiota. Rakentamamme kodit edustavat korkeaa kotimaista laatua, joissa on otettu huomioon rakentamisen ekologisuus ja energiatehokkuus.

Myytävät asunnot ovat ulkoasultaan hyvin aikaa kestäviä ja ympäristöön istuvia. Lapti-kodissa hyvä sijainti yhdistyy viihtyvyyteen ja toimivaan asumiseen. Laatujärjestelmämme takaa, että uusi kotisi valmistuu ajallaan. Jo rakennusvaiheessa voit vaikuttaa tulevan kotisi sisustukseen valitsemalla laajasta valikoimastamme sinulle mieleiset materiaalit sekä tilaamalla halutessasi muutostöitä. Lopputuloksena on yksityiskohtia myöten toiveidesi mukainen koti.

LAPTI + SIJOITUSASUNNOT

Lapti + sijoitusasunnot on kokonaispalvelu, joka kokoaa kaikki tuottavan asuntosijoittamisen elementit samaan osoitteeseen. Lapti + sijoitusasunnot -palveluun sisältyy vuokra-asumiseen sopiva, Laptin huolella rakentama huoneisto, hyvä sijainti vetovoimaisissa kasvukeskuksissa eri puolella Suomea ja yhteistyökumppaniemme kautta luotettava vuokravälitys sekä kattava rahoituspaketti. Asuntosijoittajaksi ryhtyminen on nyt todella helppoa.

Lue lisää lapti.fi/asuntosijoittaminen ja ilmoittaudu avainsijoittajaksi. Saat tietoa ensimmäisten joukossa ennakkomarkkinointiin tulevasta asuntoyhtiöstämme.

Jussi Karjula
Toimitusjohtaja



Tutustu tarkemmin: lapti.fi/helsinginlinnanvouti



**Haluatko tietoja myös muista Lapti-kodeista?
Kysy lisää, kerromme mielellämme!**



MARKUS KOSKELO

Asuntomyyjä
Puh. 050 411 9082
markus.koskelo@lapti.fi



TOMI KOSUNEN

Myyntipäällikkö, LKV
Asuntomyynti
Puh. 040 668 6192
tomi.kosunen@lapti.fi

**Asukaspalveluvastaavamme auttaa sinua sisustus- ja
materiaalivalinnoissa sekä yksilöllisemmissäkin muutostöissä.**



MARIKA PALOKANGAS

Asukaspalveluvastaava
Materiaalivalinnat ja muutostyöt
Puh. 040 182 7287
marika.palokangas@lapti.fi

LAPTI

**Rakennamme
huolella.**

RAKENNUSLIIKE LAPTI OY ETELÄ-SUOMI
ASUNTOMYYNTI: ÄYRITIE 8 B, 01510 VANTAA