

Asunto Oy Turun Tuomaanpihan Elo
Ketaratie 37B, 20100 Turku

Elo – elämää ja iloa uudessa kodissa



Elämä on hyvää, kun kaikki on lähellä

Haluatko asua rauhallisella alueella lähellä keskustan palveluita? Turun Tuomaanpihan Elo on juuri sinulle. Tuomaanpihan Elo rakentuu erinomaiselle paikalle lähelle jokirantaa ja Turun keskustaa. Taloyhtiössä on 49 asuntoa yksiöistä tilaviin kolmen huoneen koteihin. Täällä nautit sekä rauhallisesta asumisesta että kaupungin menoista ja tunnelmasta.

Turun Tuomaanpihan kokonaisuus muodostuu neljästä Asunto-osakeyhtiöstä sekä niitä palvelevasta pysäköintiyhtiöstä. Tuomaanpiha nivoutuu laajempaan Helsinginkadunkaari-nimiseen korttelikokonaisuuteen. Pääasiassa asuinrakentamisesta muodostuvan kokonaisuuden rakentaminen käynnistyy vuonna 2020. Pysäköintipaikat on osoitettu asemapiirustuksen mukaisesti pihakannen alle. Turun Tuomaanpihan Parkki on erillinen kiinteistöosakeyhtiö, josta Tuomaanpihan asukkailla on mahdollisuus ostaa osakkeina myytäviä autopaikkoja. Yhtiössä on yhteensä 80 autopaikkaa. Osa autopaikoista on mahdollista varustaa rakentamisen aikaisena muutostyönä sähköauton latauspisteellä. Kun koko Helsinginkadunkaaren korttelikokonaisuus on valmis, sijaitsee yhtenäisen pihakannen alla yhteensä noin 240 autopaikkaa.

Rakennukset muodostavat tontille suojaisan ja vehreän sisäpihan. Taloyhtiöiden yhteinen leikki- ja oleskelupiha sijaitsee turvallisella paikalla viihtyisällä sisäpihalla.

Kaikissa kodeissa on laadukkaat kodinkoneet ja pintamateriaalit sekä viihtyisä lasitettu parveke tai asuntopiha. Jokaisella asunnolla on talon ensimmäisessä kerroksessa oma irtainvarasto, lisäksi taloyhtiöllä on yhteinen ulkoiluvälinevarasto. Nämä kodit on suunniteltu sujuvaan arkeen, tilaa elämiseen riittää!



Viitteellinen kuva kohteesta

MYNNISSÄ
Asunto Oy
Turun
Tuomaanpihan
Elo



Tuomaanpiha on saavutettavuudeltaan keskeisessä paikassa lähellä keskustan palveluja sekä liikenteellisesti hyvässä paikassa. Asuinkortteli muodostuu Helsinginkadun puoleisesta suojaavasta rakennusmassasta, maanpäällisestä autopaikoituksesta ja sen päällisestä pihatilasta. Ketarantien puolelle sijoittuu erilliset pistetalot. Korttelin Helsinginkadun

puoleinen puoli muodostaa korttelin parveke- ja oleskelualueille suojaisen umpikorttelimaisen kaupunkitilan. Korttelin sisälle autokannen päälle sijoittuu suojainen piha leikki- ja oleskelupihoineen. Arkkitehtuurissa on pyritty selkeyteen ja moderniin tulkintaan. Tiilijulkisivut luovat kestävän ja ajattoman paikkaan sopivan hengen.

Sigge Arkkitehdit
Pekka Mäki
Arkkitehti

Nauti eloisasta arjesta

Asunto Oy Tuomaanpihan Elo sijaitsee keskeisellä paikalla lähellä Turun keskustaa, Verkahovin historiallisen tehdasrakennuksen lähellä. Lähimpään kauppaan on vain parisataa metriä, ja keskustan ja jokirannan kattavat palvelut ovat kävelymatkan päässä. Hyvien palveluiden lisäksi lähellä on ulkoilumahdollisuuksia lenkkeilymaastoista Parkin kentän aktiviteetteihin. Kesäisin Parkin kentällä pääsee pelaamaan erilaisia pallopelejä ja talvisin kentällä on tekojäärata. Ulkoillessa voi suunnata esimerkiksi läheiselle Koroistenniemelle, josta vanha Turku sai alkunsa 1100-luvulla.

Tuomaanpihan Elo on Helsingintien läheisyydessä, autolla on siis helppo lähteä matkaan. Myös julkisen liikenteen yhteydet ovat hyvät. Lähellä on linja-autopysäkkejä sekä Turun linja-autoasema. Rautatieasemalle on myös lyhyt 1,5 kilometrin matka.

Nauti uuden asunnon vaivattomuudesta ja luonnon ja kaupungin läheisyydestä Tuomaanpihan Elossa.





Palvelut



JULKINEN LIIKENNE

Linja-autoasema 450 m
Päärautatieasema 1,5 km
Turun satama 4,5 km
Turun Lentoasema 9 km



KAUPAT

Kauppatori 1,4 km
Sokos Wiklund 1 km
Stockmann 1,3 km



TERVEYDENHOITO

Turun yliopistollinen
keskussairaala 2,3 km



PÄIVÄKODIT

Pilke musiikkipäiväkoti Sinikello 250 m
Tuomaansillan päivähoitoyksikkö 450 m



KOULUT

Yliopiston kampusalue 950 m



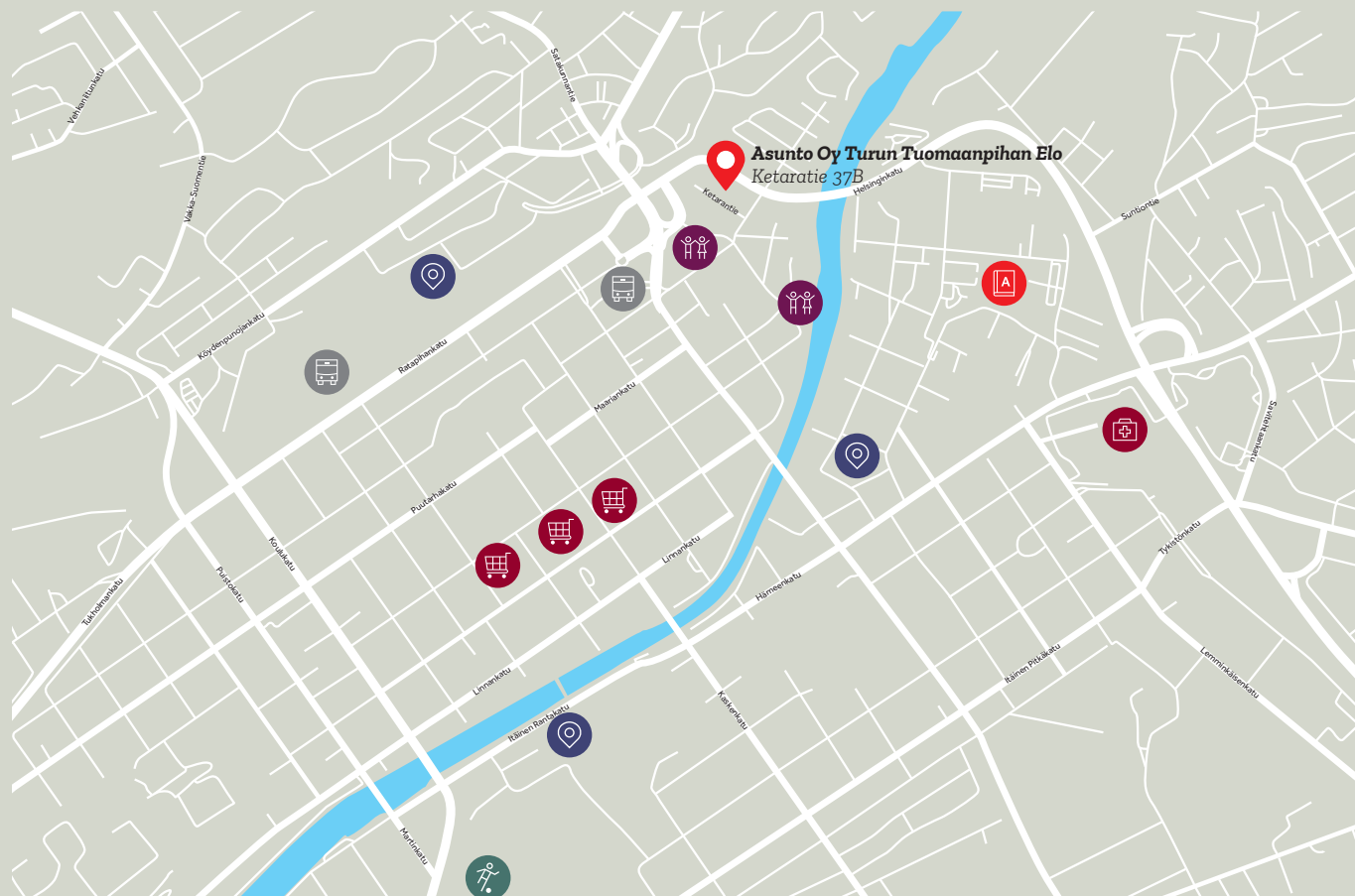
LIIKUNTAPAIKAT

Paavo Nurmen stadion 2,5 km



MUUT PALVELUT

Jokiranta (kahvilat ja ravintolat) 1 km
Turun tuomiokirkko 1 km
Kaupungin teatteri 3,2 km
Logomo 1 km



Sijaintikartta on viitteellinen.

Koti, jossa on eloa

Asunto Oy Tuomaanpihan Eloon rakentuu 49 uutta Lapti-kotia. Kaikissa asunnoissa on lasitettu parveke tai asuntopiha. Muutamissa kahden ja kolmen huoneen kodeissa on sauna. Tuomaanpihan Elon moderneissa kodeissa on mietitty toimivaa arkea. Muuta kotiin, jossa elo on helppoa!

Tuomaanpihan Elossa panostetaan vahvasti asumisen laatuun ja mukavuuteen. Se näkyy mm. laadukkaina materiaaleina sekä korkeana varustetasona. Kaikissa kodeissa on keittiön tasoon upotettava induktioliesi, kalusteuuni ja astianpesukone. Yksioissa liesi on kaksilevyinen, mikä vapauttaa laskutilaa ja helpottaa keittiössä toimimista. Kylpyhuoneissa on varaus pyykinpesukoneelle sekä kondensoivalle kuivausrummulle.

Voit myös vaikuttaa kotisi ilmeeseen, kun olet ajoissa liikkeellä. Valitse mieleisesi keittiönkaappien ovet, tasot, laatat, tehosteinät ja lattiat veloitusetta Laptin omasta mallistosta. Lisähintaisina muutostöinä toteutamme yksilöllisemmätkin toiveet.

Tutustu malliasunnon materiaaleihin ja varusteluun Lapti-asukaspalvelussa. Materiaaleihin pääset tutustumaan osoitteessa lapti.fi/tuomaanpihanelo ja klikkaa "Juuri sinunlaisesi koti"-tekstin painiketta. Vaihtoehdot ovat suuntaa antavia, mutta lisätietoa saat asukaspalveluvastaaviltamme. Suunnitellaan yhdessä unelmiesi koti!





Toimivia koteja toimivaan arkeen

Asuntoyhtiö

Asunto Oy Turun Tuomaanpihan Elo
Ketartie 37B, 20100 Turku

Kohde muodostuu kuudenteen kaupunginosaan sijoittuvasta yhdeksänkerroksisesta kerrostalosta. Kohteessa on yhteensä 49 asuntoa. Autopaikat on sijoitettu autosuojaan pihakannen alle asemapiirustuksen mukaisesti. Autopaikat myydään pysäköintiyhtiön erillisinä osakkeina.

Huoneistojakauma

1h+kt	23–26,5 m ²	28 kpl
2h+kt	42 m ²	1 kpl
2h+kt+s	51–50,5 m ²	4 kpl
3h+kt	61–68,5 m ²	14 kpl
3h+kt+s	83–84,5 m ²	2 kpl

Yleiset tilat

Tekniset tilat ja väestönsuoja rakennetaan ensimmäiseen kerrokseen. Jokaisella huoneistolla on oma irtainvarasto.

Tontin tiedot

Kaupunki: Turku
Kortteli: 40
Tontti: 19
Tontin pinta-ala: 1696 m²
Tontinomistus: Vuokratontti
Tontinhallinta jaettu hallinnonjakosopimuksella.

Rakennuksen tiedot

Asuntojen lukumäärä: 49
Huoneistoala: 2005,0 m²
Kerrosala: 2525,0 m²

Asemakaava

Lisätietoja ympäristöstä ja kaavoituksesta antaa Turun kaupunki.

Arvioitu valmistuminen

Huhti-toukokuu 2022

Energialuokka

Energialuokka B2018

Arkkitehtisuunnittelu

Sigge Arkkitehdit Oy

Huoneistoluettelo

2. kerros

B53	3h+kt	61,0 m ²	Huoneistopiha / patio
B54	1h+kt	26,5 m ²	Huoneistopiha / patio
B55	1h+kt	26,5 m ²	Huoneistopiha / patio
B56	1h+kt	23,0 m ²	Huoneistopiha / patio
B57	2h+kt	42,0 m ²	Huoneistopiha / patio
B58	3h+kt	68,5 m ²	Huoneistopiha / patio

3. kerros

B59	3h+kt	61,0 m ²	Lasitettu
B60	1h+kt	26,5 m ²	Lasitettu
B61	1h+kt	26,5 m ²	Lasitettu
B62	1h+kt	23,0 m ²	Lasitettu
B63	1h+kt	26,5 m ²	Lasitettu
B64	1h+kt	26,5 m ²	Lasitettu
B65	3h+kt	61,5 m ²	Lasitettu

4. kerros

B66	3h+kt	61,0 m ²	Lasitettu
B67	1h+kt	26,5 m ²	Lasitettu
B68	1h+kt	26,5 m ²	Lasitettu
B69	1h+kt	23,0 m ²	Lasitettu
B70	1h+kt	26,5 m ²	Lasitettu
B71	1h+kt	26,5 m ²	Lasitettu
B72	3h+kt	61,5 m ²	Lasitettu

5. kerros

B73	3h+kt	61,0 m ²	Lasitettu
B74	1h+kt	26,5 m ²	Lasitettu
B75	1h+kt	26,5 m ²	Lasitettu
B76	1h+kt	23,0 m ²	Lasitettu
B77	1h+kt	26,5 m ²	Lasitettu
B78	1h+kt	26,5 m ²	Lasitettu
B79	3h+kt	61,5 m ²	Lasitettu

6. kerros

B80	3h+kt	61,0 m ²	Lasitettu
B81	1h+kt	26,5 m ²	Lasitettu
B82	2h+kt+s	51,0 m ²	Lasitettu
B83	1h+kt	26,5 m ²	Lasitettu
B84	1h+kt	26,5 m ²	Lasitettu
B85	3h+kt	61,5 m ²	Lasitettu

7. kerros

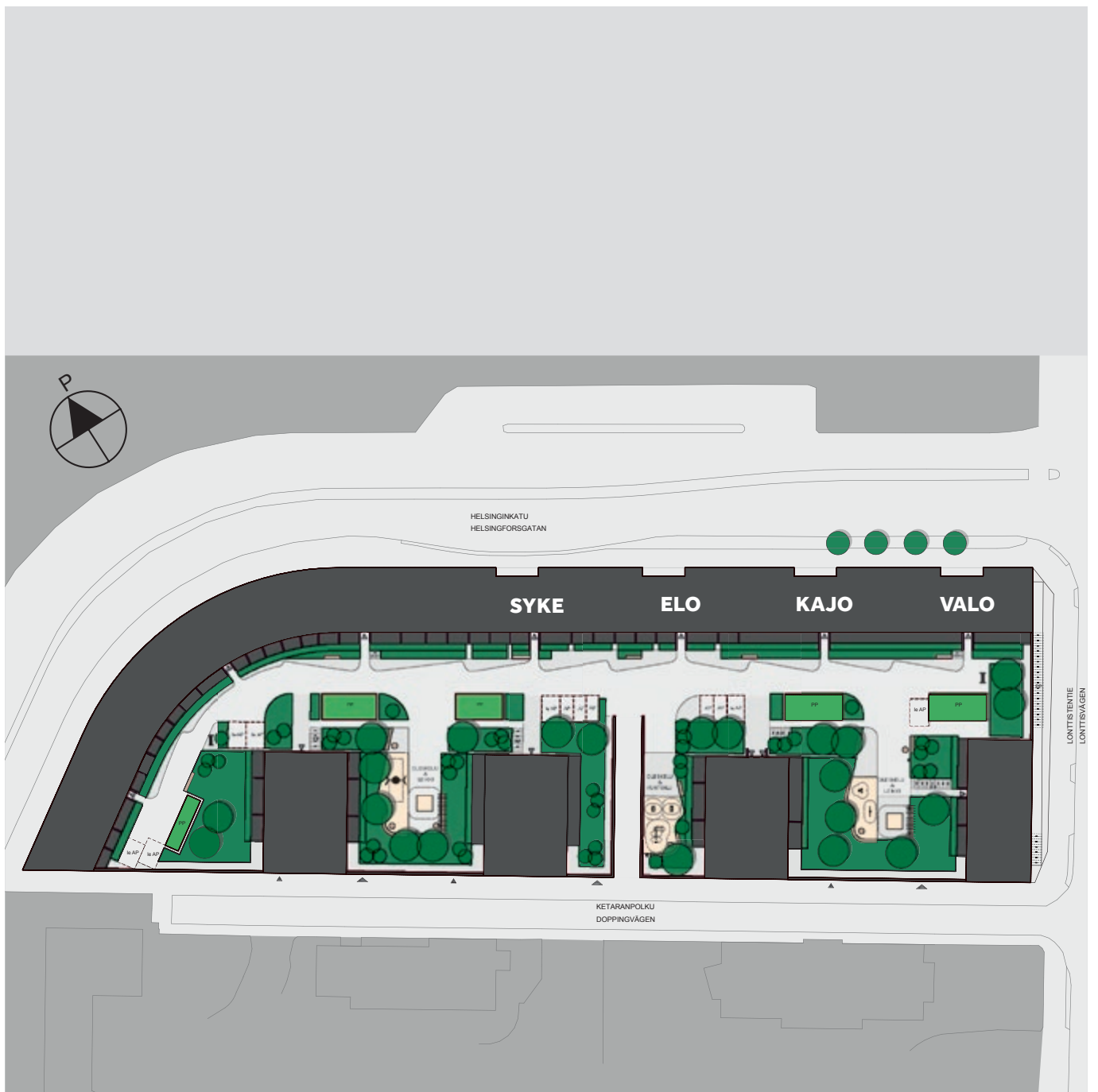
B86	3h+kt	61,0 m ²	Lasitettu
B87	1h+kt	26,5 m ²	Lasitettu
B88	2h+kt+s	51,0 m ²	Lasitettu
B89	1h+kt	26,5 m ²	Lasitettu
B90	1h+kt	26,5 m ²	Lasitettu
B91	3h+kt	61,5 m ²	Lasitettu

8. kerros

B92	3h+kt	61,0 m ²	Lasitettu
B93	1h+kt	26,5 m ²	Lasitettu
B94	2h+kt+s	51,0 m ²	Lasitettu
B95	1h+kt	26,5 m ²	Lasitettu
B96	1h+kt	26,5 m ²	Lasitettu
B97	3h+kt	61,5 m ²	Lasitettu

9. kerros
















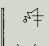



B98	3h+kt+s	83,0 m ²	Lasitettu
B99	2h+kt+s	50,5 m ²	Lasitettu
B100	1h+kt	26,5 m ²	Lasitettu
B101	3h+kt+s	84,5 m ²	Lasitettu



Viitteellinen kuva tulevasta korttelista, joka rakentuu vaiheittain.
Rakennuttaja pidättää oikeuden suunnitelmamuutoksiin.

Helppoa ja mukavaa asumista

Piirustusmerkkien selitykset

	Jääkaappi-pakastin yhdistelmä		Pyykkikaappi
	Jääkaappi		Tulo- ja poistoilmakone (pesukonevaraus alla)
	Pakastin		Kuivausrumpuvaraus
	Jääkaappi pakastinlokerolla		Kiuas
	Astianpesukone tason alla, 600 mm		Hyllykaappi
	Astianpesukone tason alla, 450 mm		Tankokaappi
	Liesitaso, uuni ja liesikupu leveys 600 mm		Siivouskaappi
	Liesitaso 300 mm, uuni ja liesikupu 600 mm		Jaettu siivous- ja pyykkikaappi
	Mikroaaltouuni syvyys 300 mm		Ryhmäkeskus
	Keittion allas		Alaslaskukatto/kotelo
	Suihku, suihkukulma ja lattiakaivo		Esteettömyyttä kuvaava pyörähdysympyrä
	WC-istuin		
	Pesuallas, allashana käsisuihkulla		

ET	Eteinen	OH	Olohuone	VH	Vaatehuone
KT	Keittotila	MH	Makuuhuone	KPH	Kylpyhuone
WC	WC	H	Asuinhuone	S	Sauna
UVV	Ulkoiluvälinevarasto			IRT.VAR	Irtaimistovarasto



Julkisivut



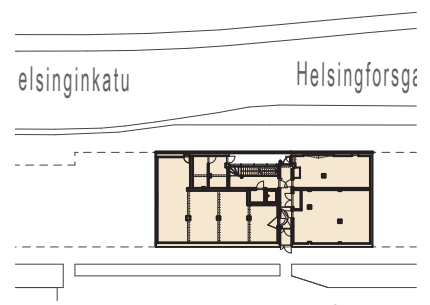
Julkisivu koillinen



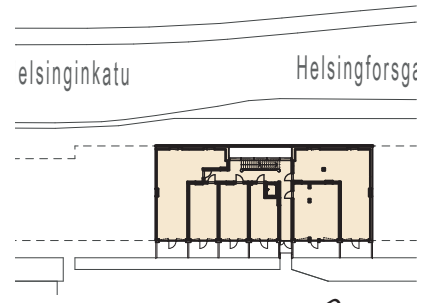
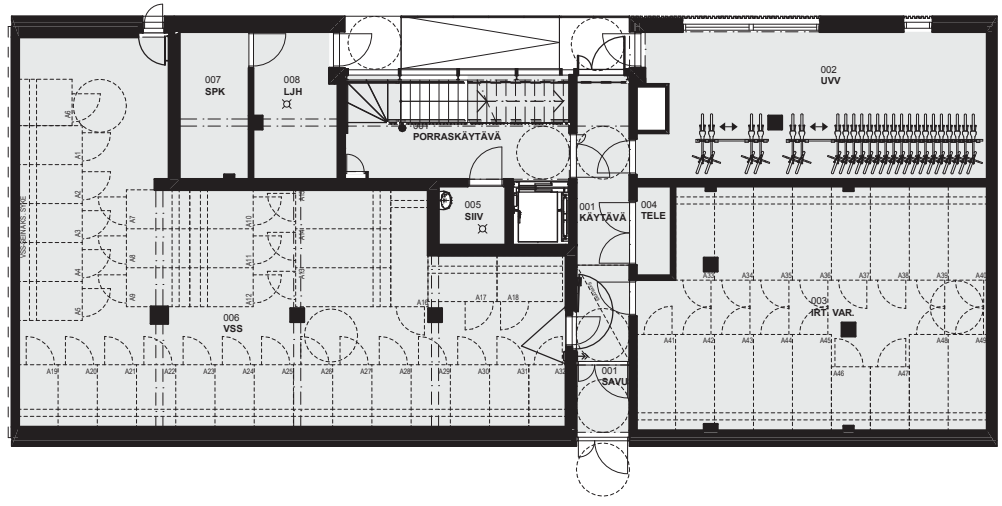
Julkisivu lounas

Rakennuttaja pidättää oikeuden suunnitelmamuutoksiin.

Kerroskuvat



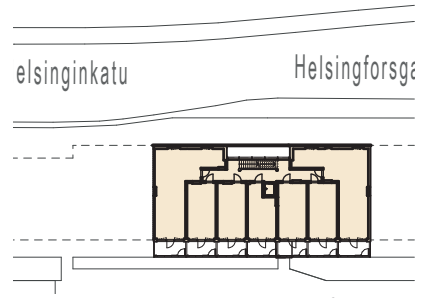
1. kerros



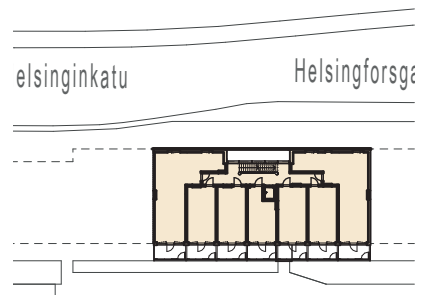
2. kerros



Kerroskavat



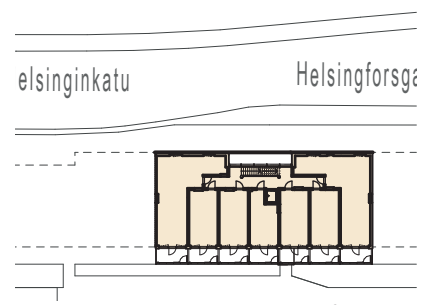
3. kerros



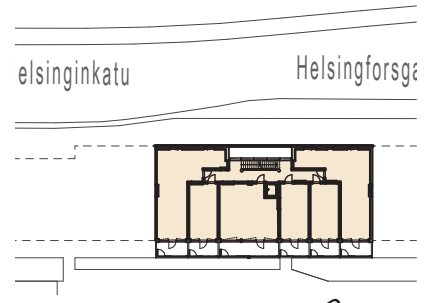
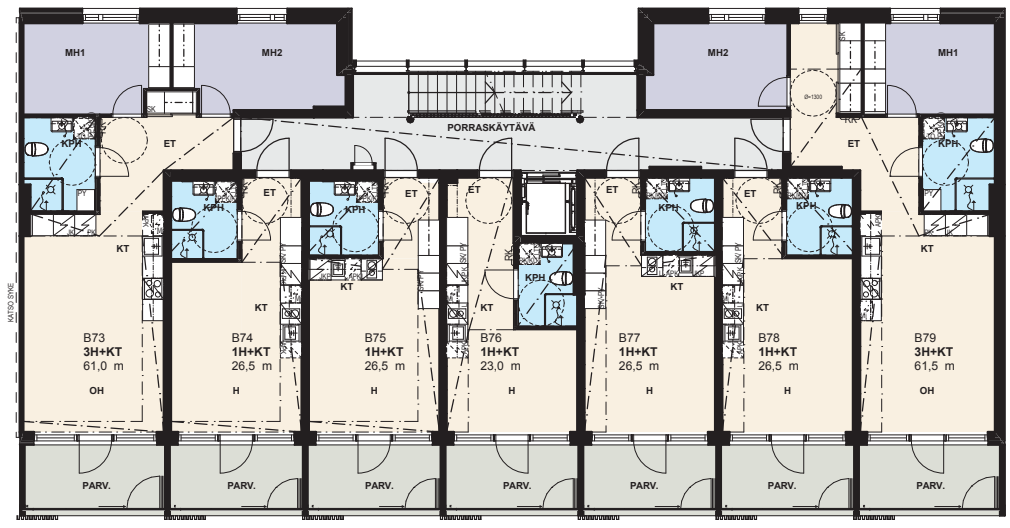
4. kerros



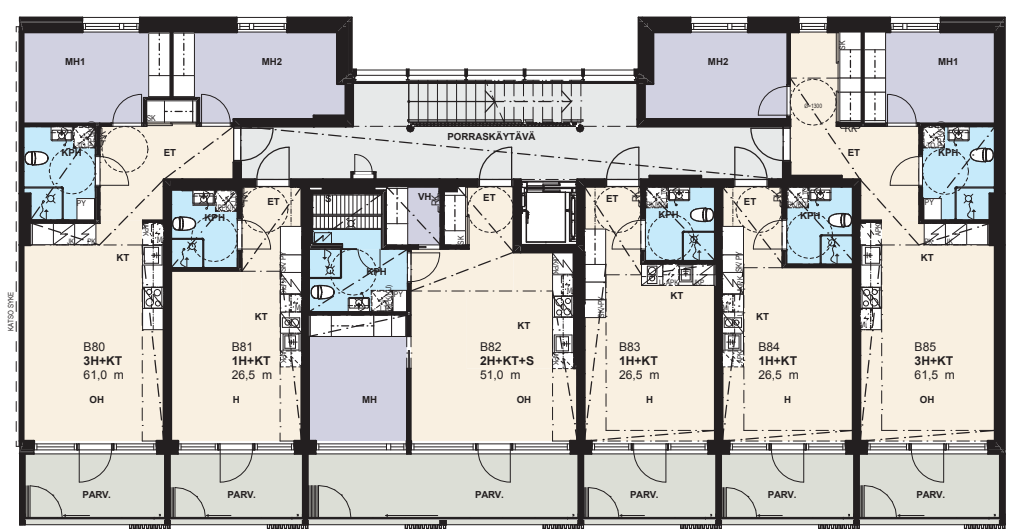
Kerroskavat



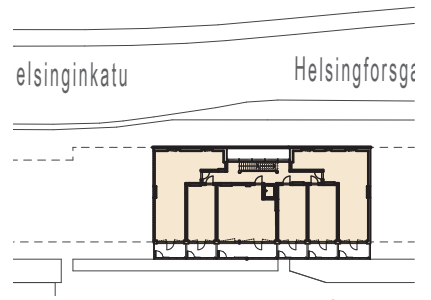
5. kerros



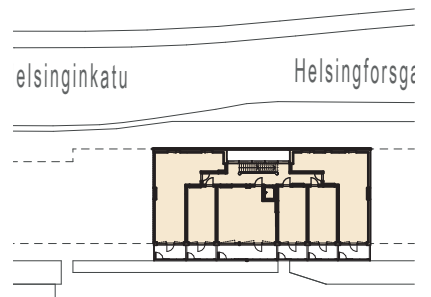
6. kerros



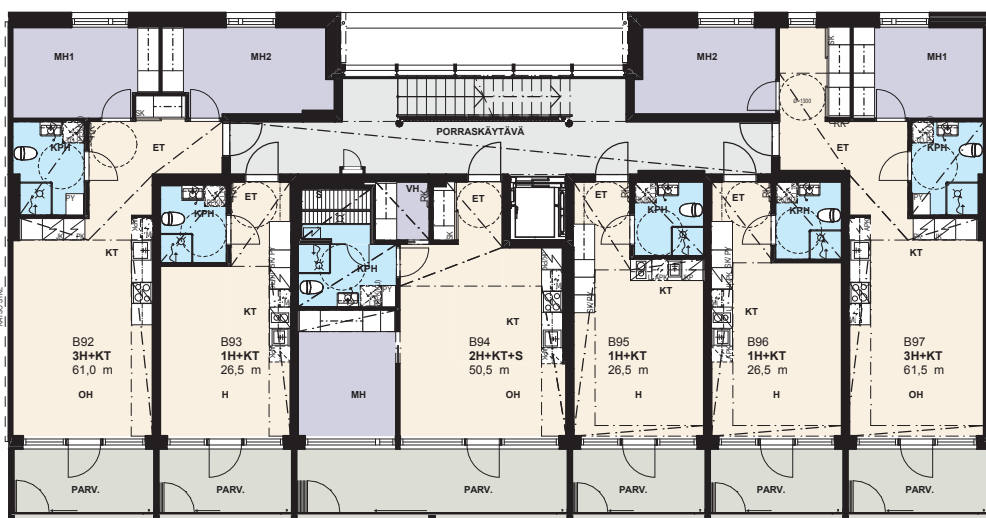
Kerroskavat



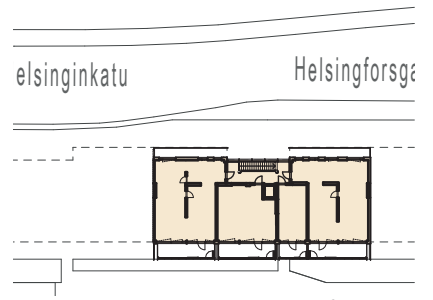
7. kerros



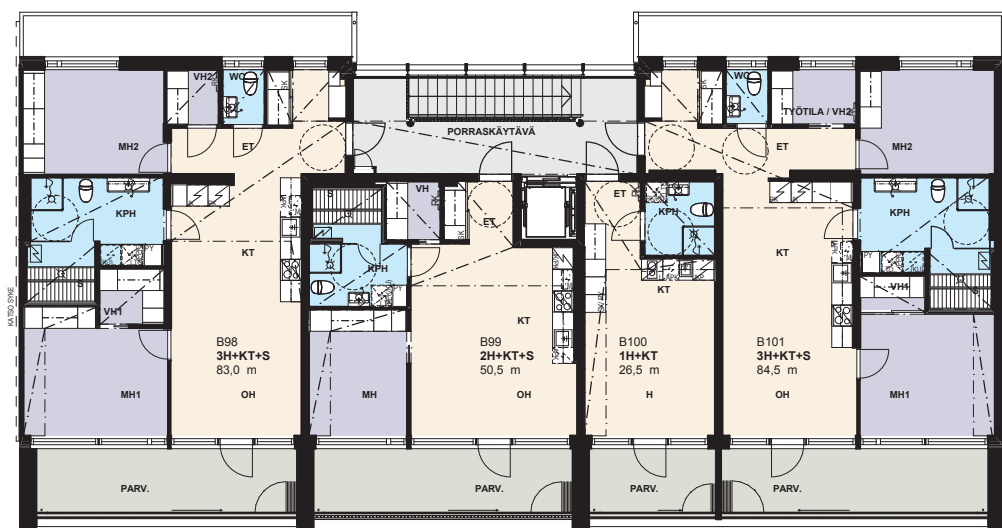
8. kerros



Kerrosphjat



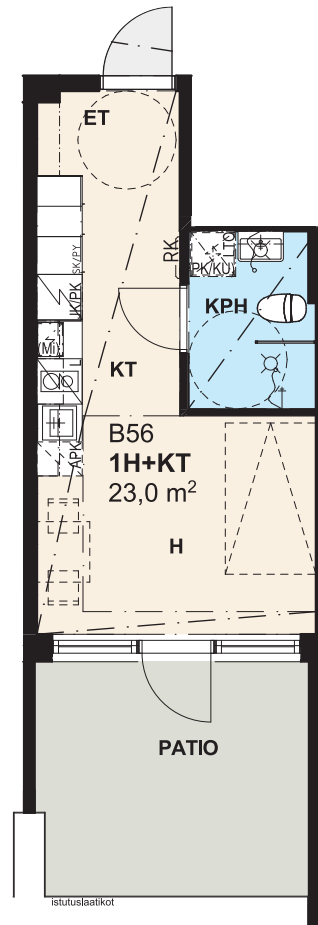
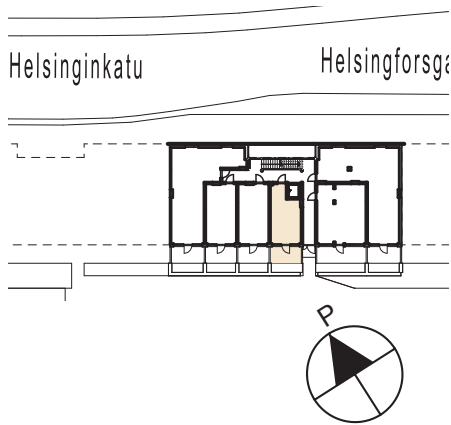
9. kerros



Pohjapiirros

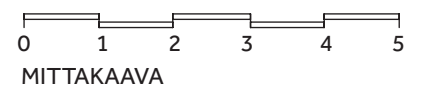
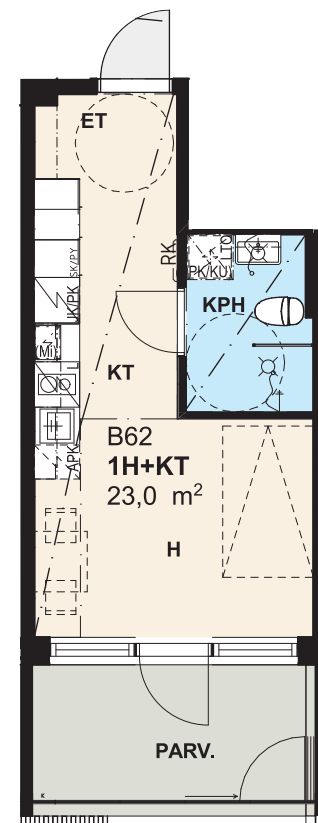
23,0 m²
1H+KT

ASUNNOT
B56 2. KRS



23,0 m²
1H+KT

ASUNNOT
B62 3. KRS
B76 5. KRS

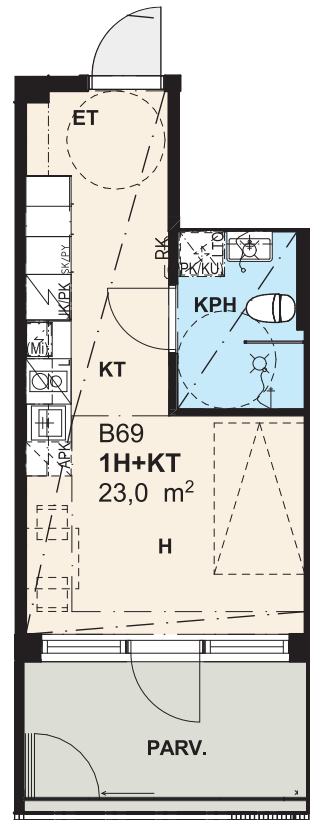
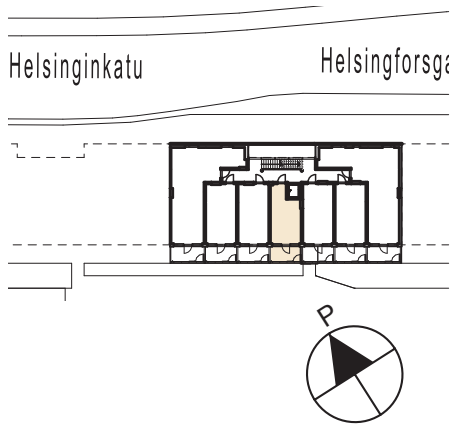


Rakennuttaja pidättää oikeuden suunnitelmamuutoksiin.

Pohjapiirros

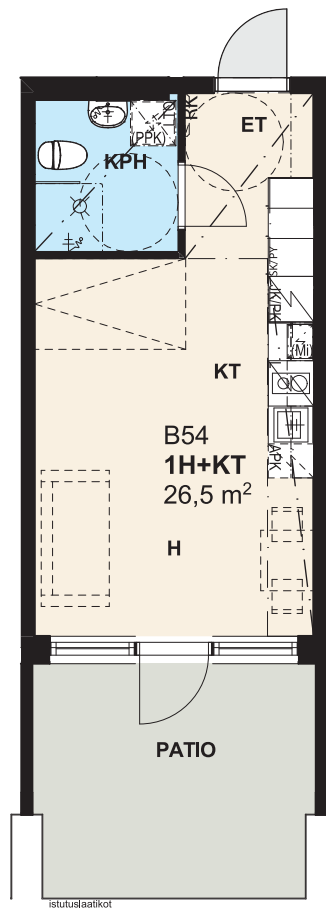
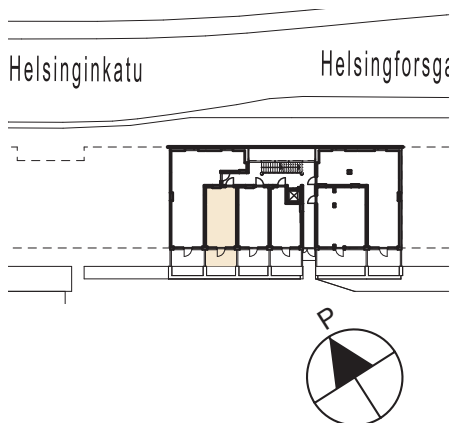
23,0 m²
1H+KT

ASUNNOT
B69 4. KRS



26,5 m²
1H+KT

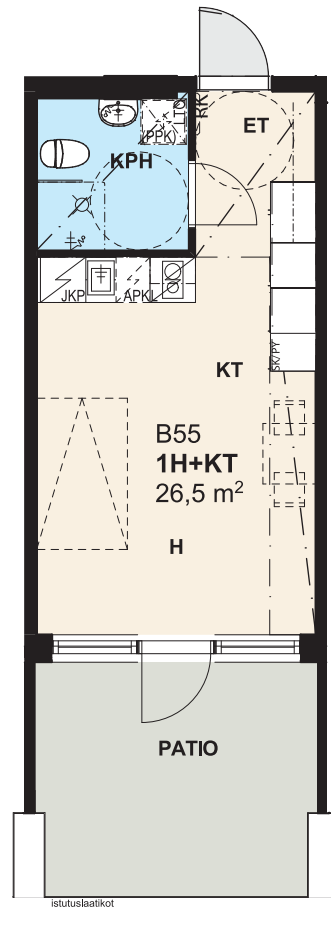
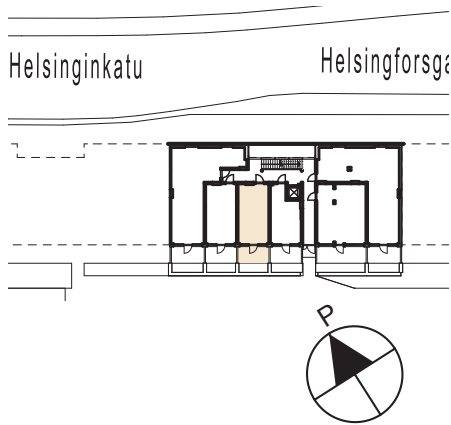
ASUNNOT
B54 2. KRS



Pohjapiirros

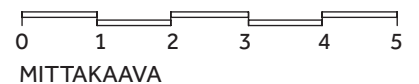
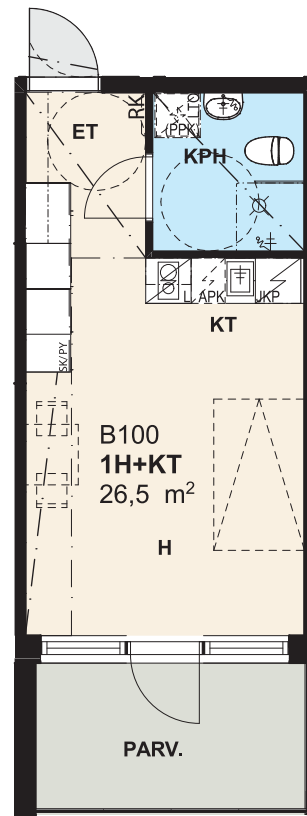
26,5 m²
1H+KT

ASUNNOT
B55 2. KRS



26,5 m²
1H+KT

ASUNNOT
B100 9. KRS

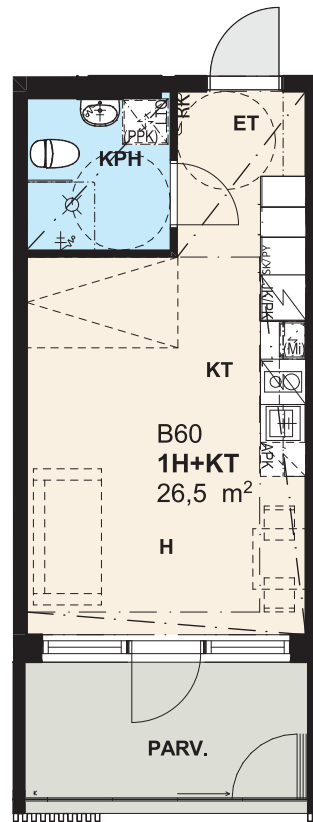
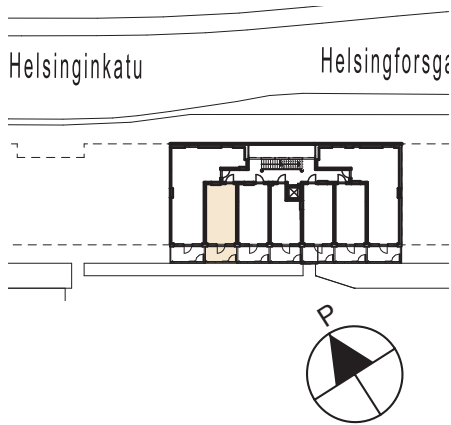


Rakennuttaja pidättää oikeuden suunnitelmamuutoksiin.

Pohjapiirros

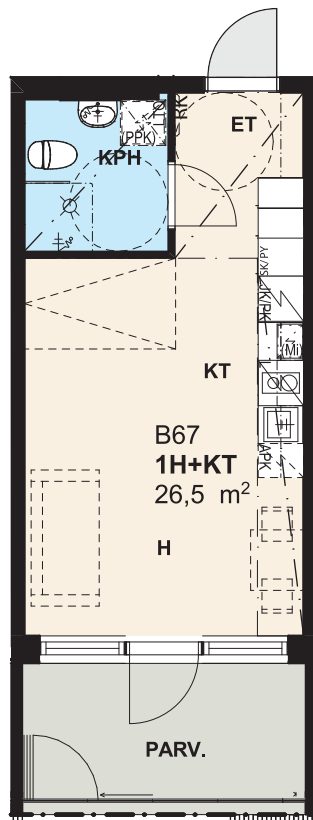
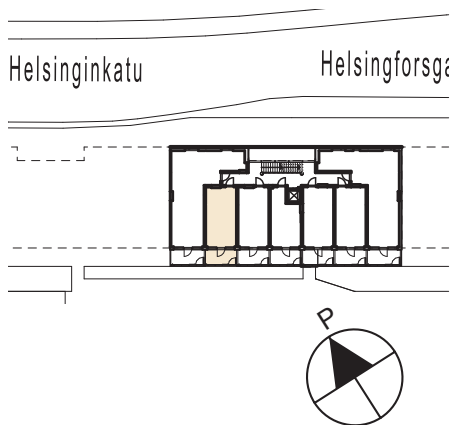
26,5 m²
1H+KT

ASUNNOT	
B60	3. KRS
B74	5. KRS
B87	7. KRS



26,5 m²
1H+KT

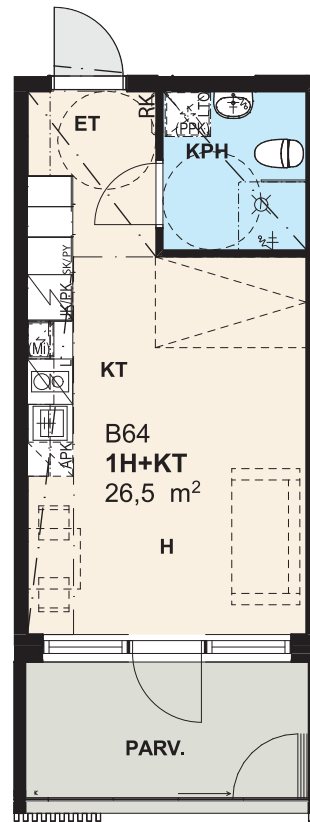
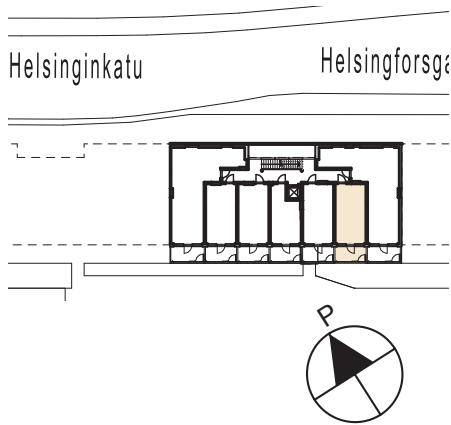
ASUNNOT	
B67	4. KRS
B81	6. KRS
B93	8. KRS



Pohjapiirros

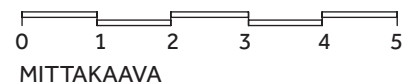
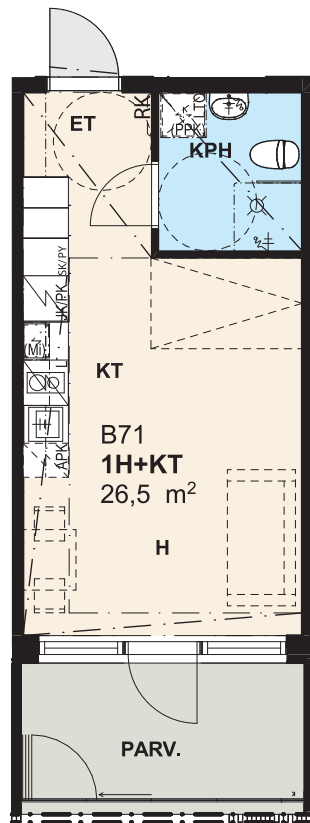
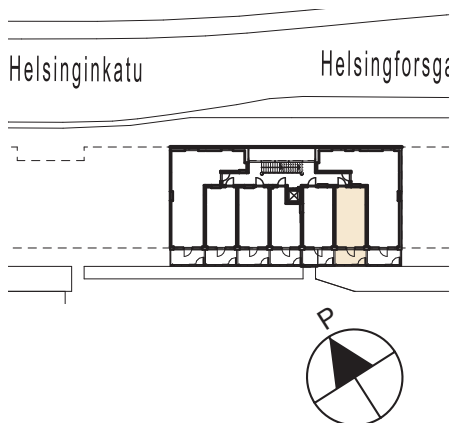
26,5 m²
1H+KT

ASUNNOT	
B64	3. KRS
B78	5. KRS
B90	7. KRS



26,5 m²
1H+KT

ASUNNOT	
B71	4. KRS
B84	6. KRS
B96	8. KRS

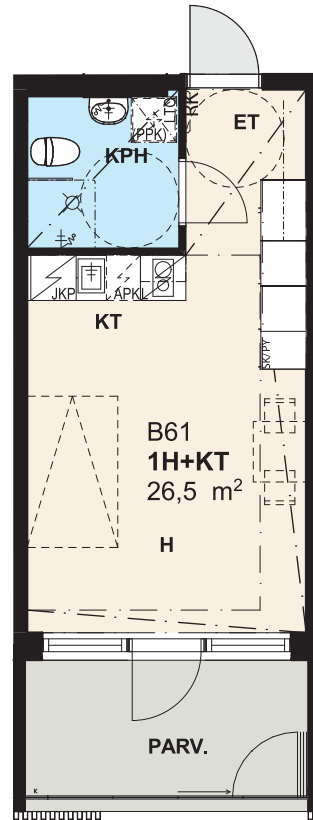
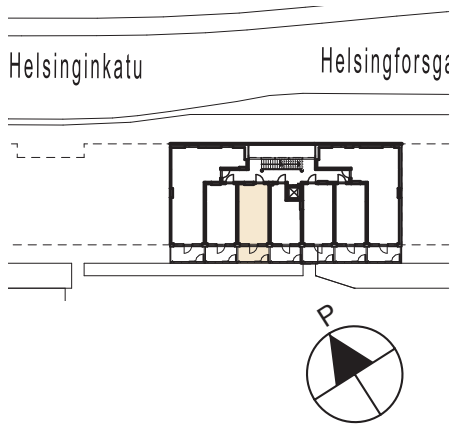


Rakennuttaja pidättää oikeuden suunnitelmamuutoksiin.

Pohjapiirros

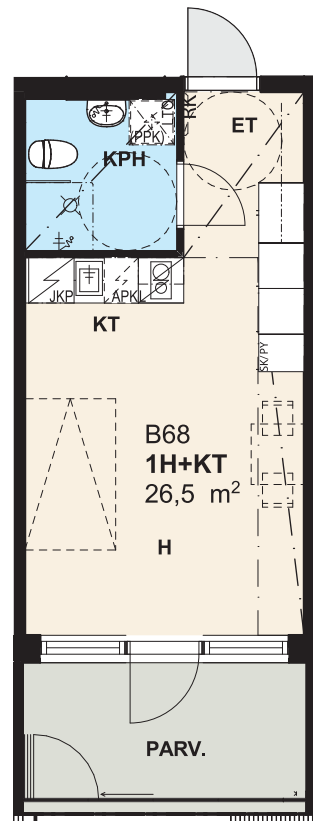
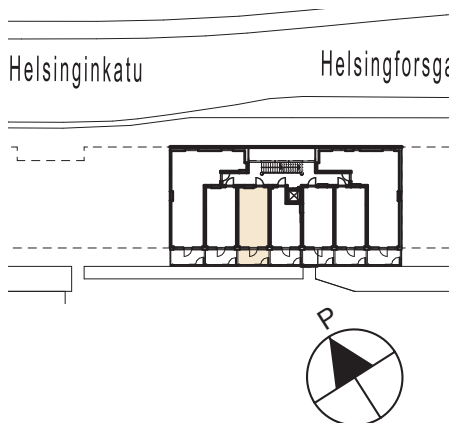
26,5 m²
1H+KT

ASUNNOT
B61 3. KRS
B75 5. KRS



26,5 m²
1H+KT

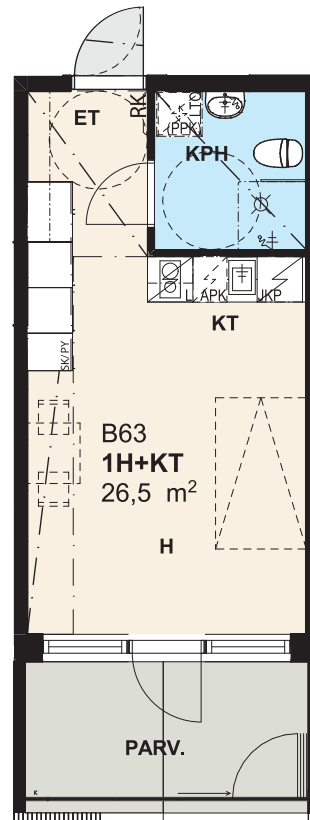
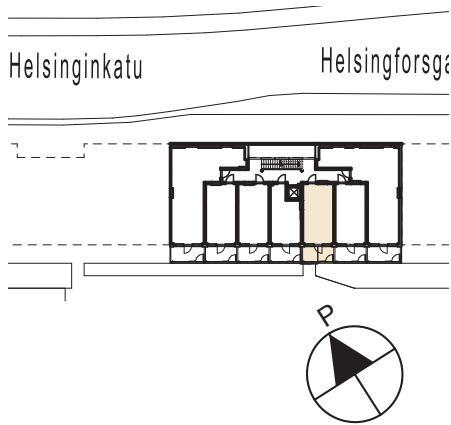
ASUNNOT
B68 4. KRS



Pohjapiirros

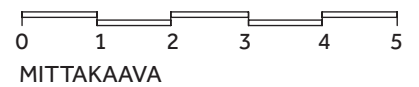
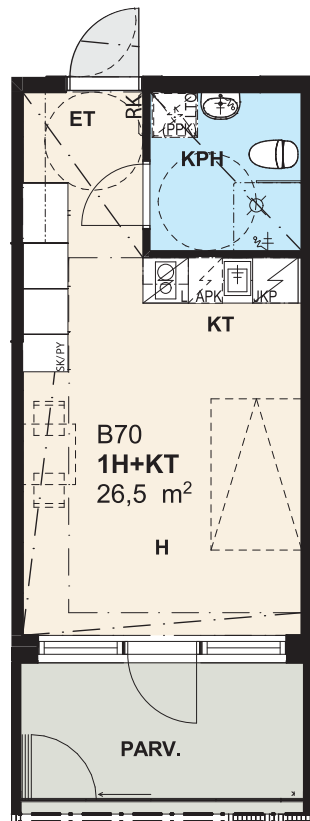
26,5 m²
1H+KT

ASUNNOT	
B63	3. KRS
B77	5. KRS
B89	7. KRS



26,5 m²
1H+KT

ASUNNOT	
B70	4. KRS
B83	6. KRS
B95	8. KRS

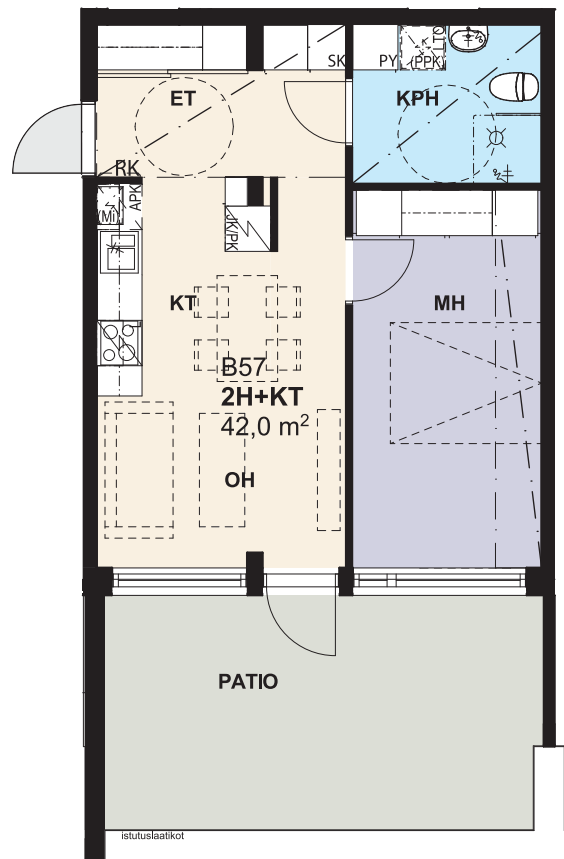
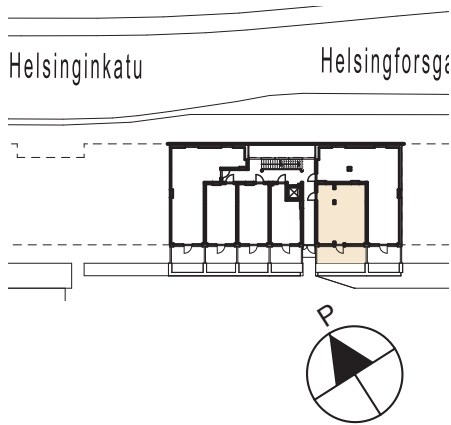


Rakennuttaja pidättää oikeuden suunnitelmamuutoksiin.

Pohjapiirros

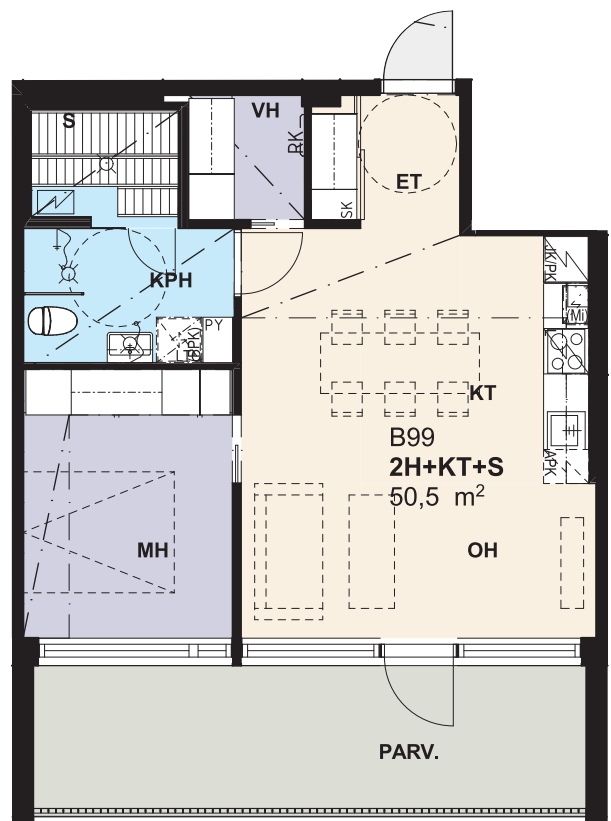
42,0 m²
2H+KT

ASUNNOT
B57 2. KRS



50,5 m²
2H+KT+S

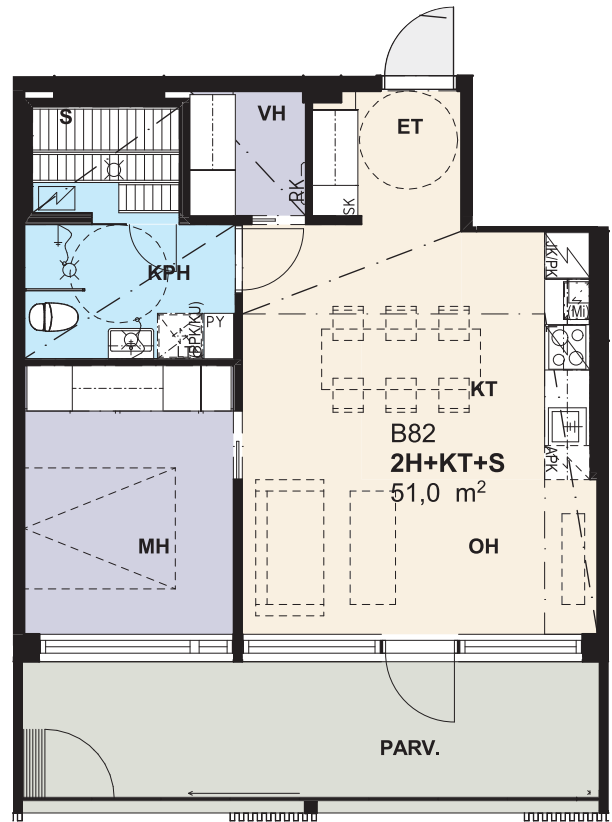
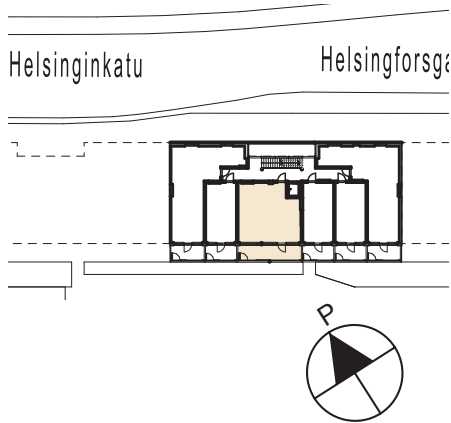
ASUNNOT
B99 9. KRS



Pohjapiirros

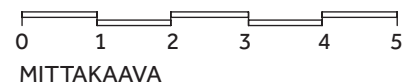
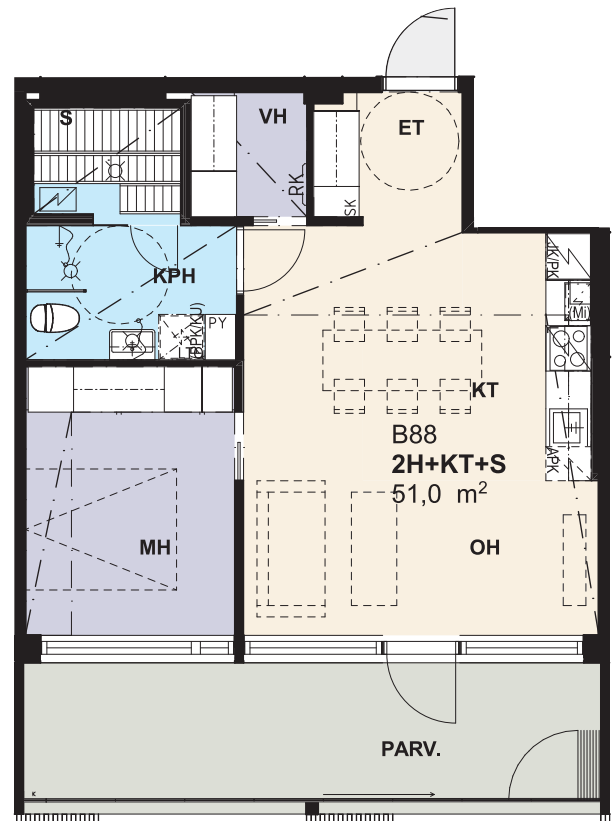
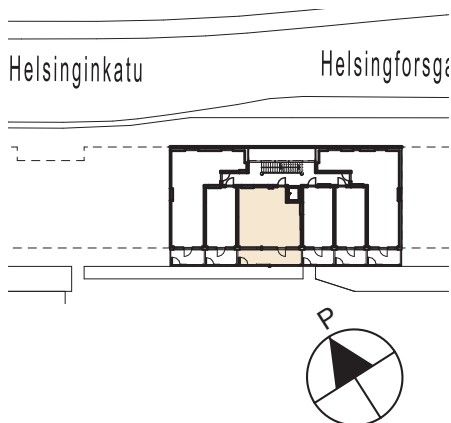
50,5-51,0 m²
2H+KT+S

ASUNNOT
B82 6. KRS
B94 8. KRS (50,5 m²)



51,0 m²
2H+KT+S

ASUNNOT
B88 7. KRS

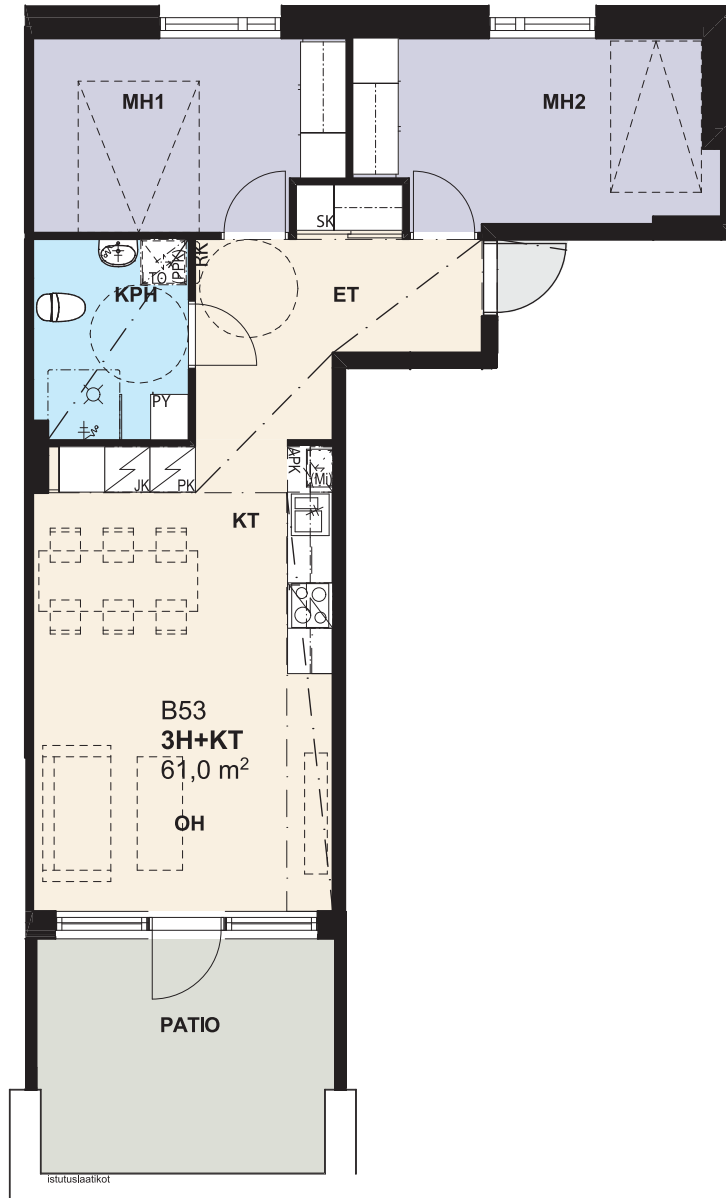
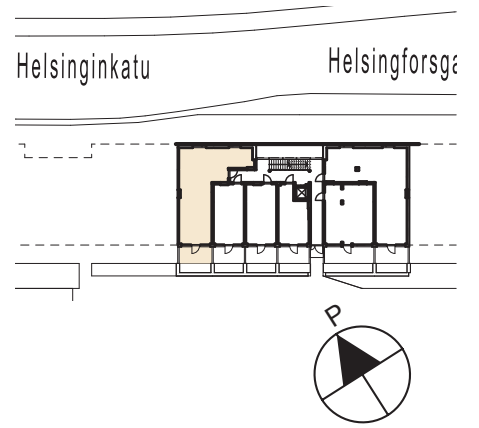


Rakennuttaja pidättää oikeuden suunnitelmamuutoksiin.

Pohjapiirros

61,0 m²
3H+KT

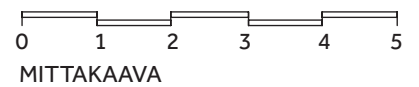
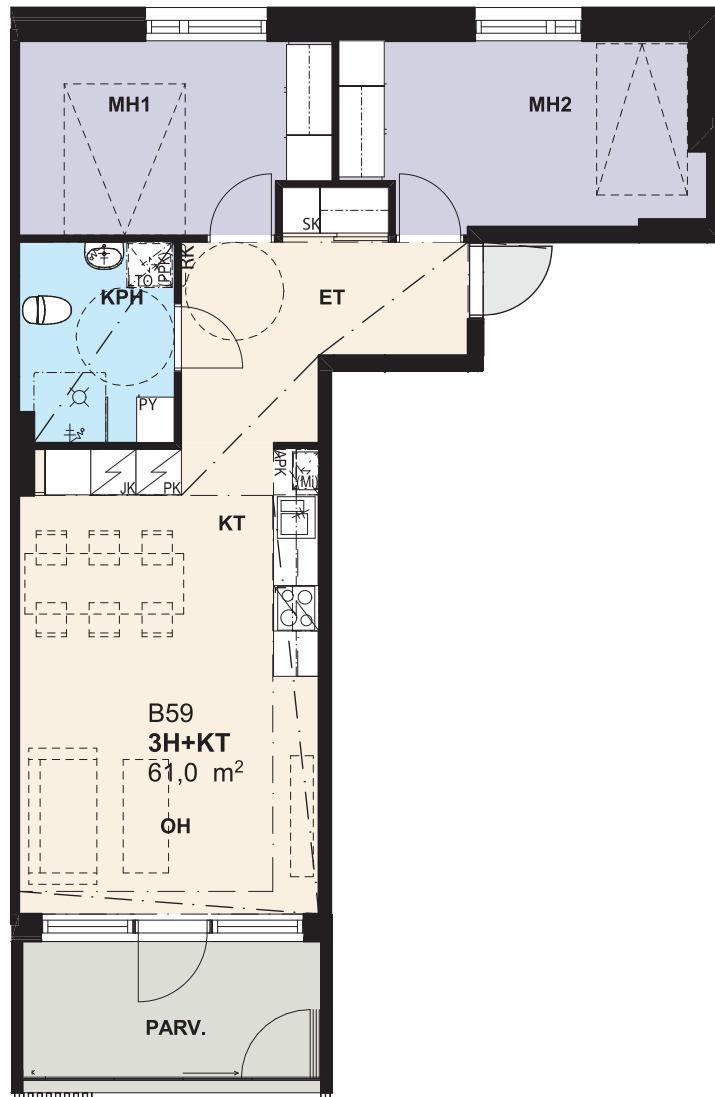
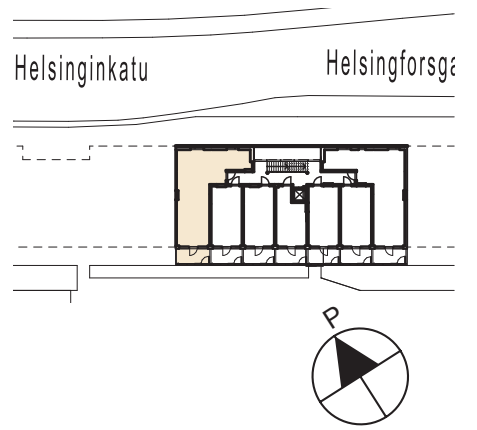
ASUNNOT
B53 2. KRS



Pohjapiirros

61,0 m²
3H+KT

ASUNNOT	
B59	3. KRS
B73	5. KRS
B86	7. KRS

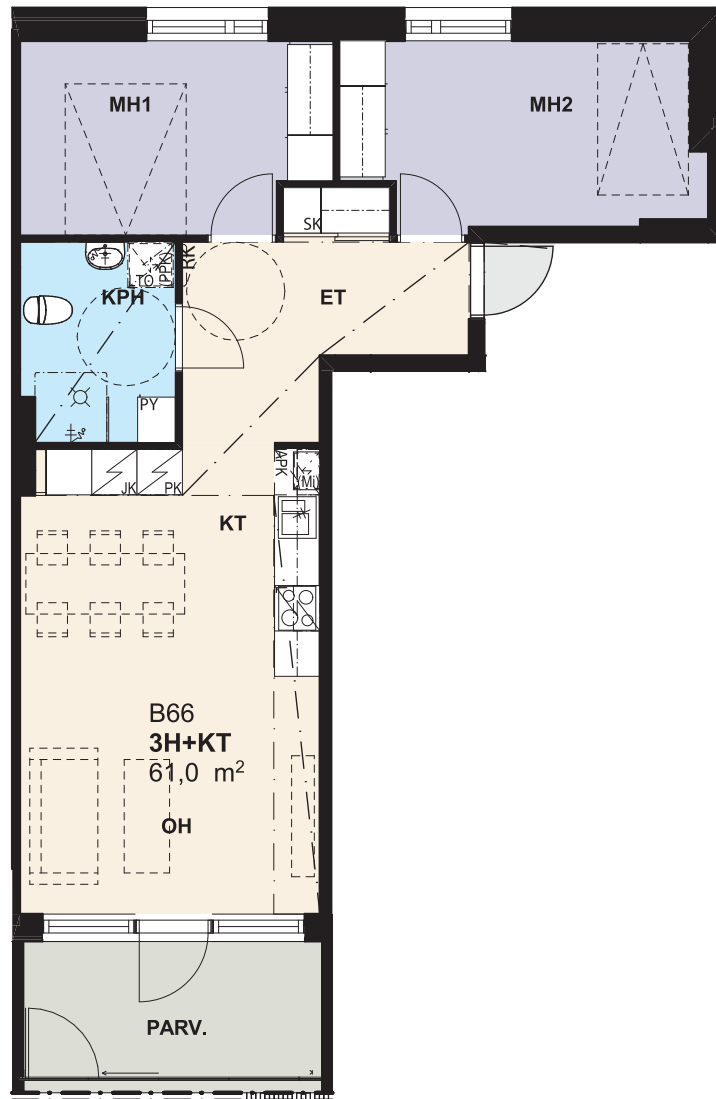
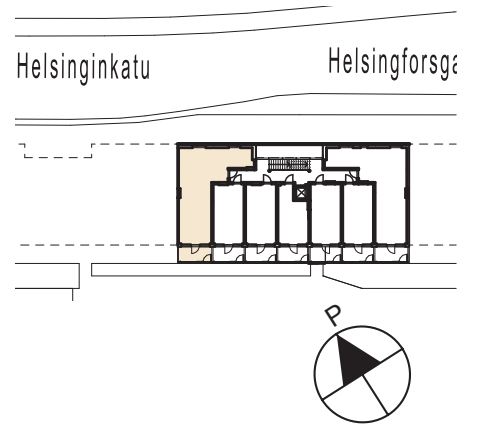


Rakennuttaja pidättää oikeuden suunnitelmamuutoksiin.

Pohjapiirros

61,0 m²
3H+KT

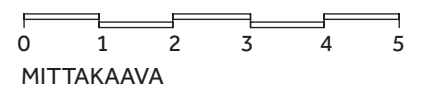
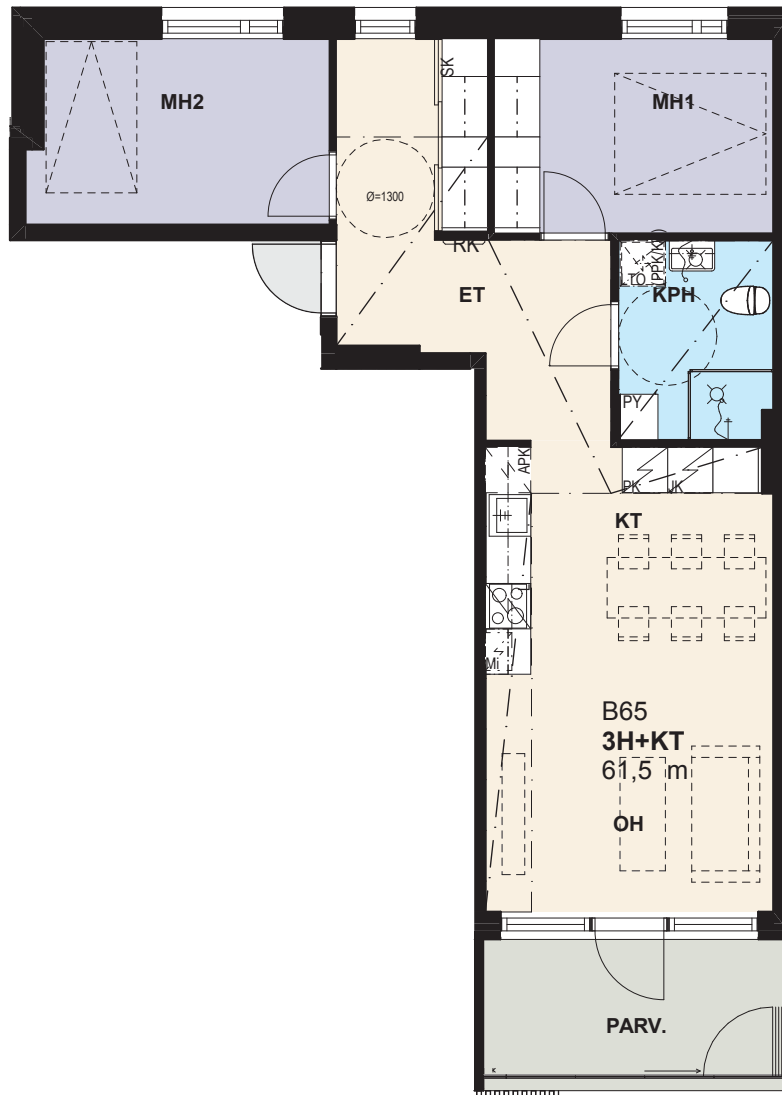
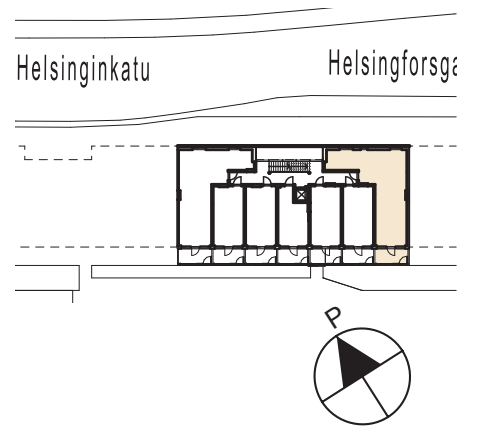
ASUNNOT	
B66	4. KRS
B80	6. KRS
B92	8. KRS



Pohjapiirros

61,5 m²
3H+KT

ASUNNOT	
B65	3. KRS
B79	5. KRS
B91	7. KRS

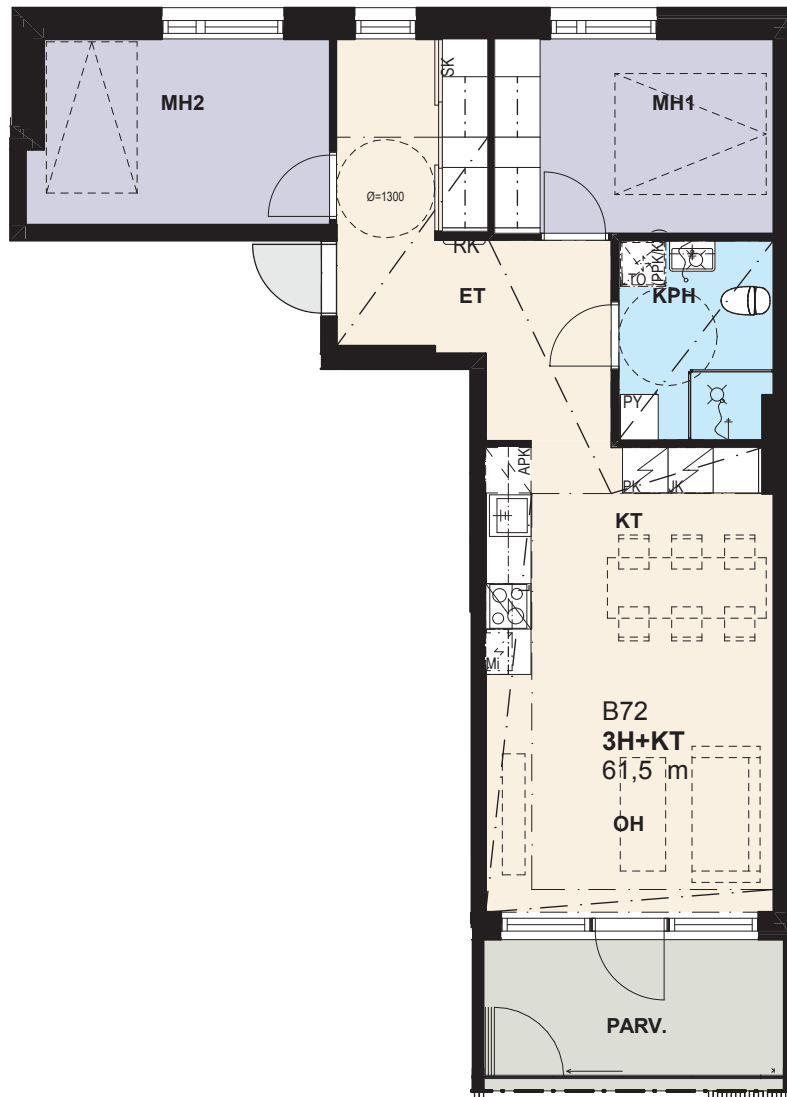
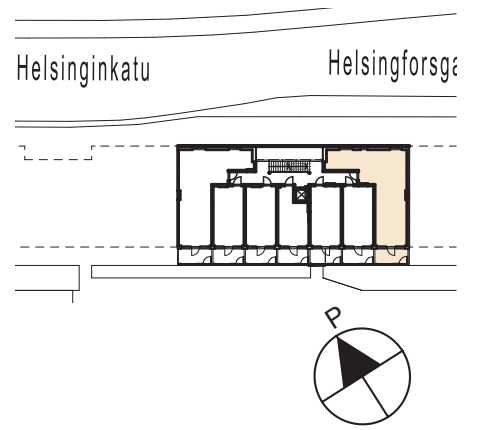


Rakennuttaja pidättää oikeuden suunnitelmamuutoksiin.

Pohjapiirros

61,5 m²
3H+KT

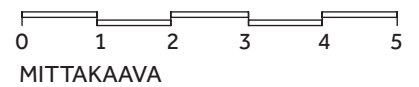
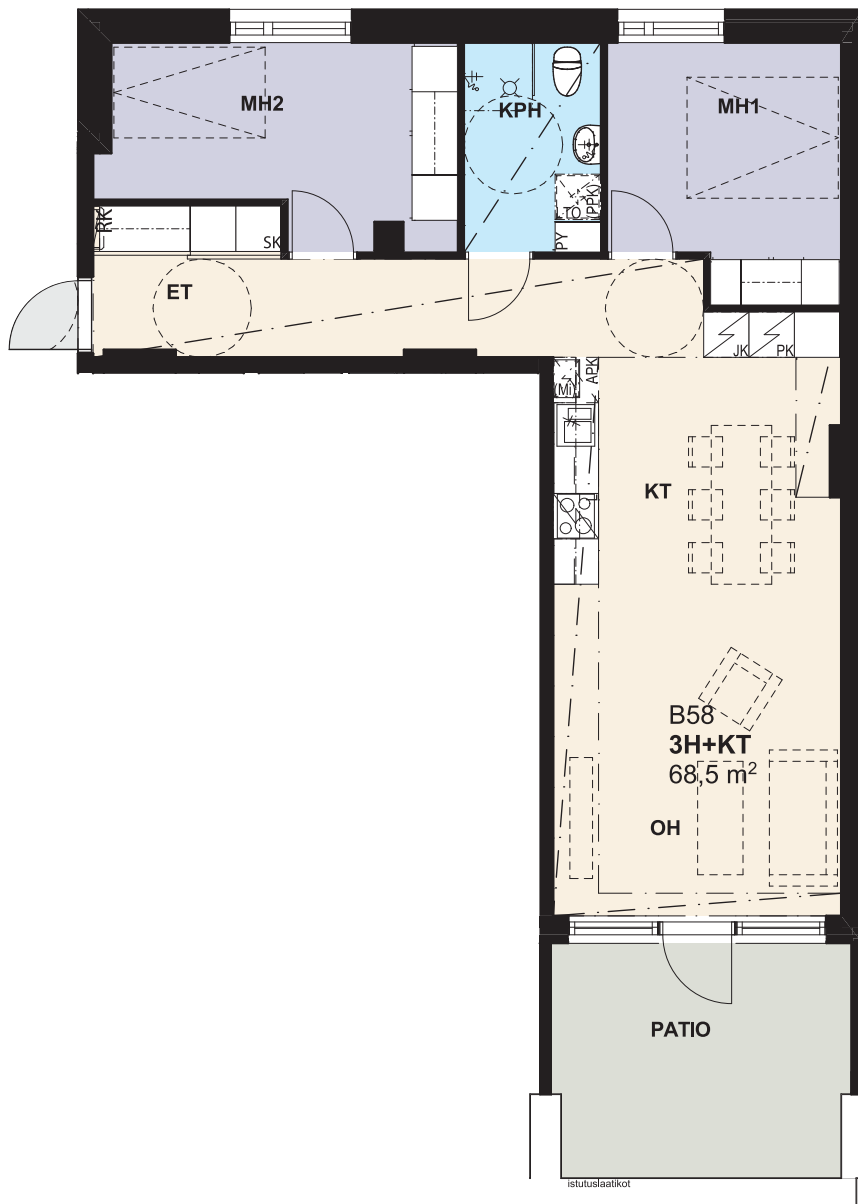
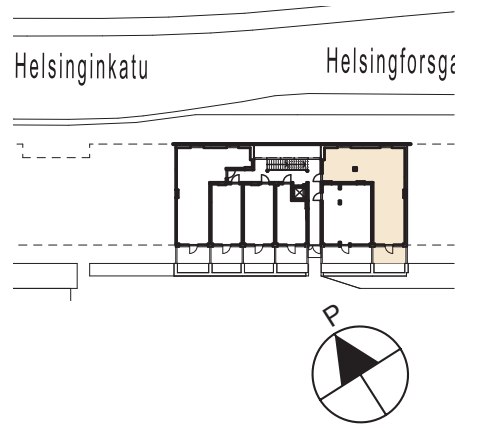
ASUNNOT	
B72	4. KRS
B85	6. KRS
B97	8. KRS



Pohjapiirros

68,5 m²
3H+KT

ASUNNOT
B58 2. KRS

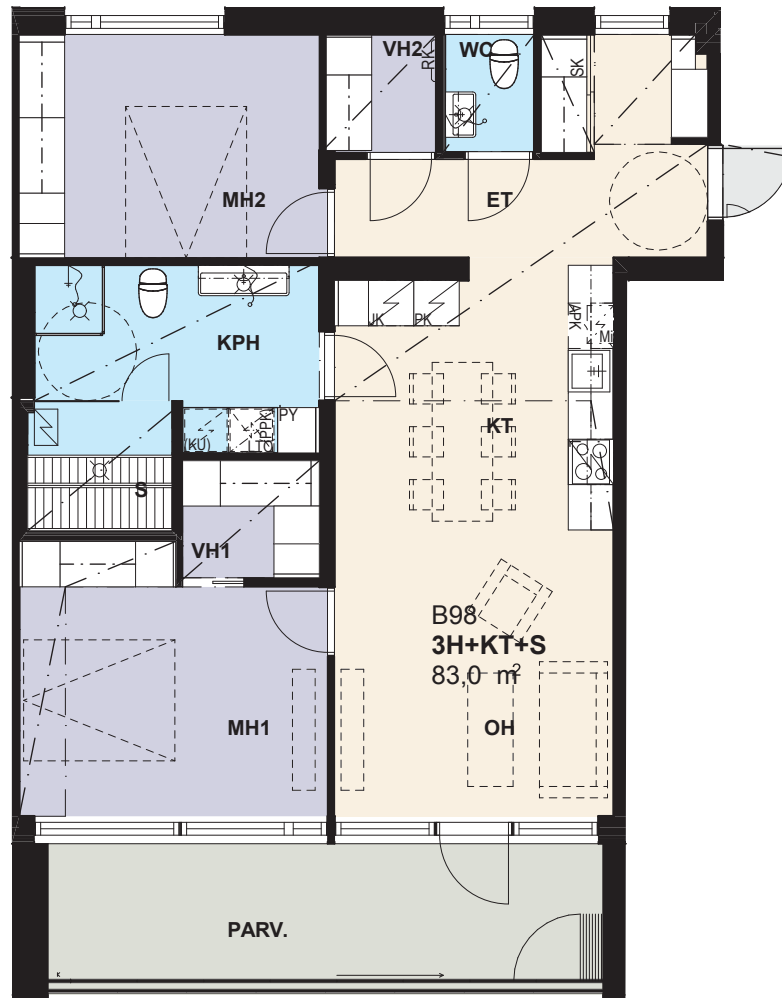
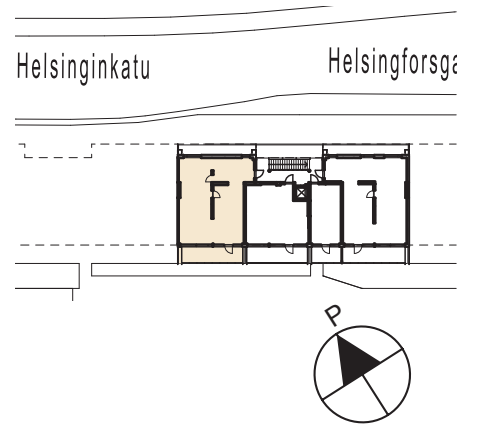


Rakennuttaja pidättää oikeuden suunnitelmamuutoksiin.

Pohjapiirros

83,0 m²
3H+KT+S

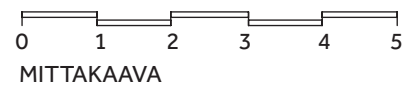
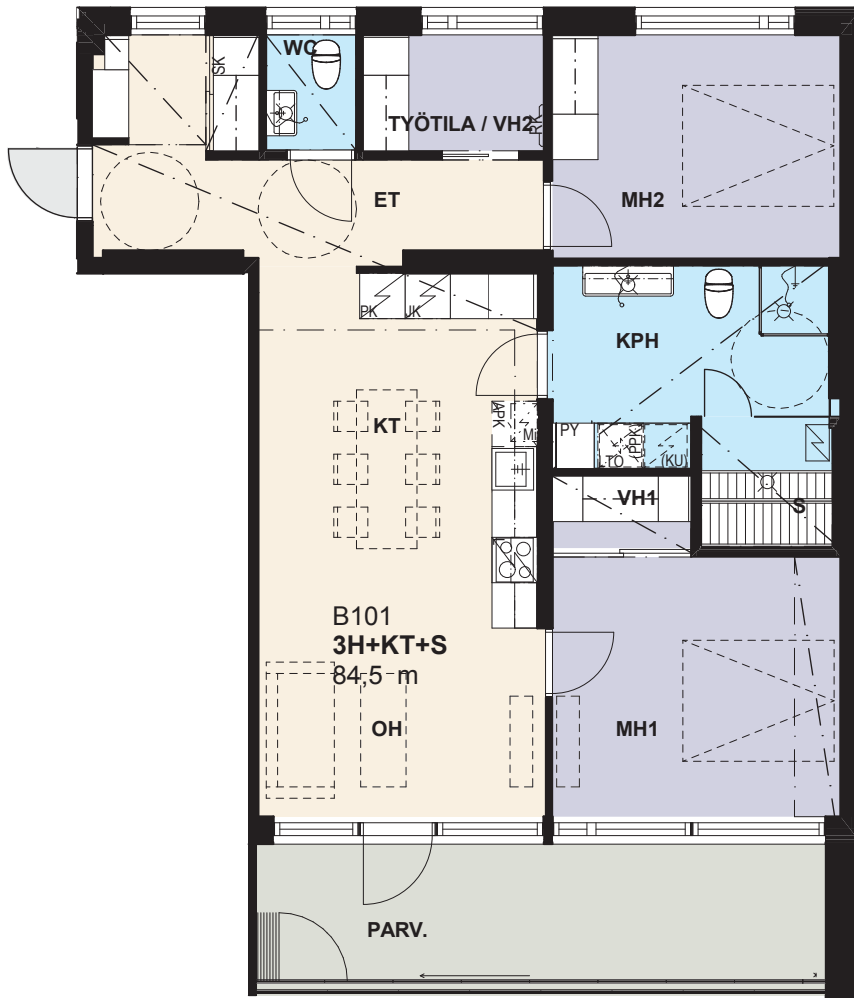
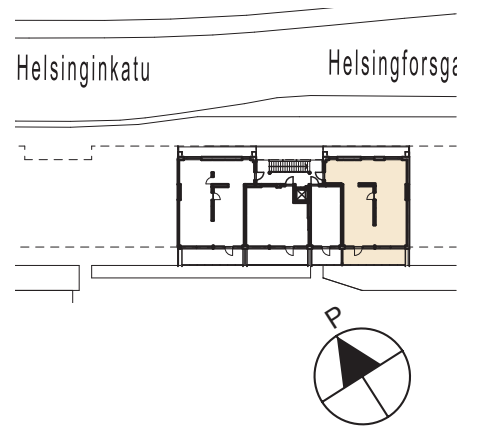
ASUNNOT
B98 9. KRS



Pohjapiirros

84,5 m²
3H+KT+S

ASUNNOT
B101 9. KRS



Rakennuttaja pidättää oikeuden suunnitelmamuutoksiin.

Rakennustapaseloste

11.2.2021

Rakennuskohde

Asunto Oy Tuomaanpihan Elo

Asunto Oy Tuomaanpihan Elo muodostuu yksiportaisesta, yhdeksänkerroksisesta hissillisestä kerrostalosta. Rakennuksessa on yhteensä 49 huoneistoa. Taloyhtiön väestönsuoja, tekniset tilat ja yhteistilat sijaitsevat rakennuksen 1. kerroksessa. Jokaisella huoneistolla on oma irtainvarasto, jonka lisäksi on asukkaiden yhteiset ulkoiluvälinevarastot. Polkupyöräpaikoitus on järjestetty suunnitelmien mukaisesti. Leikki-, viher- ja liikennealueet sekä jätehuoltopiste tehdään asemapiirustuksen mukaisesti. Korttelin yhteinen leikkialue rakennetaan naapuriyhtiön rakentamisen yhteydessä. Korttelin 40 tonttien yhteisten tilojen sekä alueiden hallinnasta, ylläpidosta ja huollosta on sovittu yhteisjärjestely sekä hallinnanjakosopimuksilla. Asunto Oy Tuomaanpihan Elo rakennetaan rakennuslupaa haettaessa voimassa olevien rakentamismääräysten mukaisesti. Kohde sijaitsee Turun VI-kaupunginosan korttelissa 40, keskustan palveluiden välittömässä läheisyydessä. Osoite on Ketarantie 37B, 20100 Turku. Tontti on vuokratontti.

Rakenteet

Perustukset

Rakennuksessa on paaluperustus.

Alapohja ja välipohja

Alapohja ja välipohjat ovat teräsbetonia rakennepiirustusten mukaisesti.

Julkisivut

Ulkoseinien pääasiallinen pintamateriaali on tiilimuraus. Muut täydentävät materiaalit tehdään julkisivupiirustusten mukaisesti.

Yläpohja ja vesikate

Kantavana yläpohjana ovat teräsbetoni-laatta lämmöneristyksineen. Vesikatteenä on huopakate, ulkopuolisella vedenpoistolla.

Väliseinät

Huoneistojen väliset seinät ovat teräsbetonielementtejä tai betonisia hormielementtejä. Huoneistojen ja porrashuoneiden väliset seinät ovat teräsbetonielementtejä tai betonisia hormielementtejä. Huoneistojen sisäpuoliset seinät ovat puu- tai teräsrakaisia kipsilevyseinä tai kantavia teräsbetonielementtejä suunnitelmien mukaisesti.

Ikkunat ja parvekeovet

Asuntojen ikkunat ovat pääosin sisään avautuvia tehdasmaalattuja puualumiini-ikkunoita (MSEA), joissa uloin pinta on polttomaalattua alumiinia. Parvekkeiden ovet ovat ulospäin aukeavia lasiukollisia

yksilehtisiä ovia (MSEA). Asuntojen avautuvat puualumiini-ikkunat varustetaan sälekaihtimilla lasien väliin. Porrashuoneen ikkunat ovat metallirakenteisia. Ikkunoiden ulkopuoliset osat käsitellään värisuunnitelman mukaisesti. Ikkunoissa ja ovissa on valmistajan vakioheloitus.

Ovet

Asuinhuoneistojen ulko-ovet ovat tehdasvalmisteisia vakio-ovia (ei lasiukkoja). Asuinhuoneiden väliovet ovat valkoisia, tehdasmaalattuja, huullettuja laakaovia puukarmein, tai liukuovia arkkitehtisuunnitelman mukaisesti. Saunan ovet ovat lasiovia. Rakennuksen pääsisääntulo-ovet ovat metallirakenteisia lasiovia.

Parvekkeet

Parvekelaatta on teräsbetonia, jonka pinnalle levitetään irtonainen parvekematto. Tasoero asuntokohtaisen ulkotilan oven yhteydessä on yli 20 mm, joka on poistettavissa ulkotilan varustelulla jälkikäteen muutostyönä. Parvekkeille asennetaan pistorasia ja valaisin sähkösuunnitelmien mukaisesti. Parvekkeilla on suunnitelmien mukaisesti metallirakenteinen pinnakaide ja kaiteen sisäpuolella avattava parvekelasitus. Parveke- ja terassilasitukset ovat lasituksista huolimatta vapaasti tuulettuvia ja ulkoilman sääolosuhteille alttiita tiloja. 2.kerroksessa osassa asuntoja on parvekkeen sijasta pihapatio arkkitehtisuunnitelman mukaisesti. Pihapatioilla on pistorasia ja valaisin (huoneiston ulkoseinässä).

Asuntojen sisämateriaalit

Lattiat

Keittiöissä, olohuoneissa, makuuhuoneissa, eteisissä ja vaatehuoneissa on laminaatti-, parketti- tai vinyylilattia. Lattiapäällystystä ei asenneta kiintokalusteiden alle. Pesuhuoneissa, saunoissa ja wc-tiloissa on lattialaatoitus.

Sisäseinät

Asuntojen betoni- ja kipsilevyseinät tasoitetaan ja maalataan valkoisiksi. Makuuhuoneiden yksi seinä maalataan tehostevärillä. Keittiöiden kalusteiden välitila laatoitetaan. Pesuhuoneiden seinät vesieristetään ja laatoitetaan. Erillis-wc:n seinät laatoitetaan. Saunojen seinissä on puupaneelit.

Sisäkatot

Betoniset sisäkatot ruiskutasoitetaan. Asuntojen pesuhuoneiden ja saunojen katoissa on puupaneelit. Erillis-wc:n katto tehdään kipsilevyrakenteisena ja tasoitetaan sekä maalataan. Alaslaskut ja kipsilevykotelot toteutetaan kipsilevyrakenteisina ja ne tasoitetaan sekä maalataan valkoisiksi.



Suunnittelussa on pyritty löytämään ratkaisuja, jotka monipuolistavat asuntojen kalustettavuutta sekä parantavat näiden toiminnallisuutta.



Viihteellinen kuva kohteesta

Kalusteet

Asunnoissa on tehdasvalmisteiset kalusteet erillisen kaluste-suunnitelman mukaisesti. Kalusteissa on useita materiaali-vaihtoehtoja. Vaatehuoneissa on kalustelevyhyllyt ja vaatetangot suunnitelmien mukaisesti. Pesuhuoneeseen altaiden yläpuolelle asennetaan peilikaappi ja alapuolelle allaskaappi. Erillis-wc:ssä on peilikaappi sekä allaskaappi. Kalusteryhmien mitat saattavat muuttua piirustuksissa esitetyistä.

Koneet ja laitteet

Asunnoissa on tasoon upotettava induktiokeittotaso ja kalusteisiin asennettava erillisuuni. Yksiöissä keittotaso on kaksilevyinen. Kaikissa asunnoissa on astianpesukone, kalusteisiin asennettava mikroaaltouuni ja kylmälaitteet suunnitelmien mukaisesti. Osa yksiöistä on varustettu uunin ja mikroaaltouunin yhdistelmällä. Kodinkoneet ovat valkoisia tai rosterin värisiä paitsi yksiöissä kodinkoneet ovat valkoisia. Pesuhuoneissa on tilavaraus pyykinpesukoneelle suunnitelmien mukaisesti. Osassa asunnoista on tilavaraus kondensoivalle kuivausrummulle suunnitelmien mukaisesti. Saunoissa on sähkökiuas.

Varusteet

Pesuhuoneissa, eteisissä ja wc-tiloissa on upotetut led-kattovalaisimet. Keittiöiden välitilan valaistus toteutetaan led-valolistalla. Pesuhuoneissa ja wc-tiloissa on varusteena pyyhekoukut ja wc-paperitelineet suunnitelmien mukaisesti. Pesuhuoneissa on suihkuseinä suunnitelmien mukaisesti. Saunojen lauteet ovat Haapaa. Saunojen valaistus toteutetaan led-valosarjalla.

Muuta

Hissi

Kohde varustetaan asuinkerrostalohissillä, jossa on sivulle avautuvat automaattiovet.

Piha

Yhtiön piha-alueet toteutetaan asemapiirustuksen ja sitä täydentävän piha- ja vihersuunnitelman mukaisesti. Korttelissa sijaitsevat yhteiset leikki- ja oleskelualueet rakennetaan vaiheittain korttelin yleissuunnitelman sekä yhteisjärjestelysopimuksen mukaisesti. Korttelin yhtenäinen autosuoja toteutetaan arkkitehdin suunnitelman mukaan.

Jätehuolto

Yhtiön jätteenkeräyspiste sijaitsee yhteisjärjestelysopimuksen mukaisessa paikassa. Jätehuollon järjestämisestä tullaan sopimaan yhteisjärjestely- ja hallinnanjakosopimuksissa. Korttelin rakentamisen ollessa kesken, väliaikainen jätepiste sijoitetaan arkkitehtikuvien mukaisesti.

Autopaikotus

Asunto-osakeyhtiön osakkaiden on mahdollista ostaa osakkeina myytäviä autopaikkoja erillisestä pysäköintiyhtiöstä. Pysäköintiyhtiö sijoitetaan asemapiirroksen mukaisesti pihakannen alle. Turun Tuomaanpihan Parkki Oy niminen pysäköintiyhtiö palvelee Tuomaanpihan taloyhtiöitä Syke, Elo Valo ja Kajo. Asemakaavan mukaisesti osa korttelin vieraspaikoista rakentuu pihakannelle. Osalle autopaikoista on rakentamisen aikana asennettavissa asukasmuutoksena sähköauton latauspiste.

Yhtiön yhteiset tilat

Yhtiön hallinnassa ovat VSS-tilat, tekniset tilat, ulkoiluväline-varastot sekä irtainvarastot. 1.kerroksen lämpimien tilojen katossa, seinissä ja lattioissa on maalaus käsittelyt. Sähköpääkeskuksen lattiasa on muovimatto. VSS-tilojen yhteisestä käytöstä on sovittu hallinnanjakosopimuksella As Oy Turun Tuomaanpiha Syke-nimisen yhtiön kanssa.

Porrashuone

Porrassyöksyt ovat mosaiikkibetonipintaisia. Kerrostasot ovat teräsbetonilaattoja, jotka päällystetään muovimatolla, seinät maalataan. Porraskaiteet ovat teräsrakenteisia. Sisääntuloaulan lattiasa sekä 2. krs pihakannen sisääntulokäytävässä on keraaminen laatoitus arkkitehdin erikoissuunnitelman mukaan. Porrashuoneen katoissa on alaslaskettu akustoiva levykatto.

Talotekniikka

Yhtiö liittyy kaukolämpöverkoston. Asuntojen lämmitys tapahtuu vesikiertoisella lattialämmityksellä. Lämmityskustannukset mitataan yhtiökohtaisesti (etäluenta). Lattialämmityksellä varustetuissa kohteissa on kelluva lattiarakenne, jonka ominaisuuksiin kuuluu, että askellessa lattiarakenteeseen muodostuu värähtelyä, mikä saatetaan kokea töminänä. Lattiarakenne täyttää kaikki äänieristystä koskevien normien vaatimukset. Asunnoissa on huoneistokohtainen koneellinen tulo- ja poistoilmanvaihto lämmöntalteenottolaitteella, joka sijaitsee suunnitelmien mukaan pesuhuoneessa tai kodinhoitohuoneessa. Ilmanvaihtolaitteen jälkilämmitys on sähköinen. Rakennuksen yhteisissä tiloissa on koneellinen poistoilmanvaihto. Rakennus liitetään kunnalliseen vesi- ja viemäriverkoston. Keittiöissä on astianpesukone asennettuna, pesuhuoneessa pyykinpesukonetta varten täyttöhana ja poistovesiliitäntämahdollisuus. Kylmän ja lämpimän veden kulutuksen mittaus tehdään huoneistokohtaisesti. Sähkö-, televisio- ja tietoliikennepisteet tehdään erikoispiirustusten ja työselitysten mukaisesti. Laitteille ja laitevarauksille on omat pistorasiat. Kaikkiin asuntoihin asennetaan verkkovirtaan kytketyt palovaroittimet. VSS varustetaan ns. passiiviantennilla. Yhtiö varustetaan ovipuhelinjärjestelmällä ja pääovi sähkölukitusjärjestelmällä. Sähkökulutuksenmittaus tapahtuu huoneistokohtaisesti. Yhtiökohtaisessa sähkömittauksessa on etäluenta. Asunnot varustetaan avoimella yleiskaapelointijärjestelmällä, joka mahdollistaa kiinteistö- ja huoneistokohtaiset nopeat laajakaistaiset tietoliikennepalvelut. Jokaiseen huoneistoon sisältyy yhtiövastikkeeseen kuuluvana taloyhtiölaajakaista, sekä kaapelitelesio-operaattorin palvelut.

Muuta

Yhtiö varustetaan yhtiön nimi- ja osoitetekstillä, joka toteutetaan erillisin kokirjaimin. Tekstin yhteydessä on valaisin.

Huomautukset

Tämä rakennustapaseloste perustuu kohteen tilanteeseen 2/2021 ja rakennuttaja varaa oikeuden muuttaa siinä annettuja tietoja. Asuntokaupan sisältö ja ehdot täsmennetään lopullisissa myyntiasiakirjoissa. Perspektiivikuvien tarkoitus on havainnollistaa kohteen ulkonäköä. Se ei ole suunnitelma-asiakirja ja saattaa yksityiskohdiltaan ja väreiltään poiketa lopullisesta rakennuksesta. Asunnoissa saattaa esiintyä vähäisiä alaslaskuja ja koteloiteja, joita ei ole merkitty esittelypiirustuksiin. Kalusteiden, liukulasiovien, parveke- ja terassilasitusten sekä hormien mitoitukset tarkistetaan työmaalla, ja niiden mitat saattavat vähäisessä määrin muuttua suunnitellusta. Piirustuksissa katkoviivalla esitetyt kalusteet ovat varauksia ja ne eivät sisälly asunnon hintaan. Myyjällä on oikeus vaihtaa kaupanmikkeillä mainittuja tuotteita toisen valmistajan vastaaviin tuotteisiin. Rakennuttaja pidättää itsellään oikeuden perustellusta syystä muuttaa järjestelyitä tai suunnitelmia.

Rakennuttaja

Rakennusliike Lapti Oy, Lounais-Suomi

Veistämönaukio 1-3

20100 Turku

Tämä esite perustuu kohteen tilanteeseen 2/2021. Pidätämme oikeuden muuttaa tämän esitteen tietoja, piirustuksia ja/tai materiaali-toimittajia. Ostajan on tutustuttava myyntiasiakirjoihin ja vahvistettuihin suunnitelmiin ennen kauppakirjan allekirjoittamista. Asuntojen markkinoinnista annetun asetuksen nro 130/2001 mukainen esite on nähtävissä Laptin asuntomyynnissä ja esittelyissä. Tämän esitteen piirustukset ja havainnekuvat ovat taiteilijan näkemyksiä ennen lopullisten suunnitelmien valmistamista ja voivat poiketa yksityiskohdiltaan toteutuvasta. Esitteen värit ja mitat eivät välttämättä vastaa todellisuutta painoteknisistä syistä johtuen. Tässä esitteessä käytetyt kuvat ovat Laptin ja eri materiaali-toimittajien kuvapankeista.



Lapti-kodit. Sinulle huolella rakennettu.

Rakennamme asunnot huolella eri elämäntilanteissa oleville ihmisille kodiksi, joten arjen toimivuuteen kiinnitetään erityistä huomiota. Rakentamamme kodit edustavat korkeaa kotimaista laatua, joissa on otettu huomioon rakentamisen ekologisuus ja energiatehokkuus.

Myytävät asunnot ovat ulkoasultaan hyvin aikaa kestäviä ja ympäristöön istuvia. Lapti-kodissa hyvä sijainti yhdistyy viihtyvyyteen ja toimivaan asumiseen. Laatu järjestelmämme takaa, että uusi kotisi valmistuu ajallaan. Jo rakennusvaiheessa voit vaikuttaa tulevan kotisi sisustukseen valitsemalla laajasta valikoimastamme sinulle mieleiset materiaalit sekä tilaamalla halutessasi muutostöitä. Lopputuloksena on yksityiskohtia myöten toiveidesi mukainen koti.

Jussi Karjula
Toimitusjohtaja

LAPTI + SIJOITUSASUNNOT

Lapti + sijoitusasunnot on kokonaispalvelu, joka kokoaa kaikki tuottavan asuntosijoittamisen elementit samaan osoitteeseen. Lapti + sijoitusasunnot -palveluun sisältyy vuokra-asumiseen sopiva, Laptin huolella rakentama huoneisto, hyvä sijainti vetovoimaisissa kasvukeskuksissa eri puolella Suomea ja yhteistyökumppaniemme kautta luotettava vuokravälitys sekä kattava rahoituspaketti. Asuntosijoittajaksi ryhtyminen on nyt todella helppoa.

Lue lisää lapti.fi/asuntosijoittaminen ja ilmoittaudu avainsijoittajaksi. Saat tietoa ensimmäisten joukossa ennakkomarkkinointiin tulevista asuntoyhtiöistämme.



Viitteellinen kuva kohteesta



Viitteellinen kuva kohteesta



Viitteellinen kuva kohteesta





Tutustu tarkemmin: lapti.fi/tuomaanpihanelo



Haluatko tietoja myös muista Lapti-kodeista?
Kysy lisää, kerromme mielellämme!



VILLE RAITANEN

Aluejohtaja

040 054 9791

ville.raitanen@lapti.fi

LAPTI

**Rakennamme
huolella.**

RAKENNUSLIIKE LAPTI OY, LOUNAIS-SUOMI
VEISTÄMÖNAUKIO 1-3, 20100 TURKU