

Asunto Oy Turun Tuomaanpihan Syke
Ketartie 37A, 20100 Turku

Syke - kun sydämesi sykkii kauniille kodille

Lähellä on hyvä olla

Turun Tuomaanpihan Syke, 9-kerroksinen moderni ja viihtyisä talo rakentuu erinomaiselle paikalle lähelle jokirantaa ja Turun keskustaa. Taloyhtiössä on 52 asuntoa yksioista tilaviin kolmen huoneen koteihin. Täällä nautit sekä rauhallisesta asumisesta että kaupungin sykkeestä ja tunnelmasta.

Turun Tuomaanpihan kokonaisuus muodostuu neljästä Asunto-osakeyhtiöstä sekä niitä palvelevasta pysäköintiyhtiöstä. Tuomaanpiha nivoutuu laajempaan Helsinginkadunkaari-nimiseen korttelikokonaisuuteen. Pääasiassa asuinrakentamisesta muodostuvan kokonaisuuden rakentaminen käynnistyy vuonna 2020. Pysäköintipaikat on osoitettu asemapiirustuksen mukaisesti pihakannen alle. Turun Tuomaanpihan Parkki on erillinen kiinteistöosakeyhtiö, josta Tuomaanpihan asukkailla on mahdollisuus ostaa osakkeina myytäviä autopaikkoja. Yhtiössä on yhteensä 80 autopaikkaa. Osa autopaikoista on mahdollista varustaa rakentamisen aikaisena muutostyönä sähköauton latauspisteellä. Kun koko Helsinginkadunkaaren korttelikokonaisuus on valmis, sijaitsee yhtenäisen pihakannen alla yhteensä noin 240 autopaikkaa.

Rakennukset muodostavat tontille suojaisan ja vehreän sisäpihan. Taloyhtiöiden yhteinen leikki- ja oleskelupiha sijaitsee turvallisella paikalla viihtyisällä sisäpihalla.

Kaikissa kodeissa on laadukkaat kodinkoneet ja pintamateriaalit sekä viihtyisä lasitettu parveke tai asuntopiha. Jokaisella asunnolla on talon ensimmäisessä kerroksessa oma irtainvarasto, lisäksi taloyhtiöllä on yhteinen ulkoiluvälinevarasto. Nämä kodit on suunniteltu sujuvaan arkeen, tilaa elämiseen riittää!



MYNNISSÄ
Asunto Oy
Turun
Tuomaanpihan
Syke



Tuomaanpiha on saavutettavuudeltaan keskeisessä paikassa lähellä keskustan palveluja sekä liikenteellisesti hyvässä paikassa. Asuinkortteli muodostuu Helsinginkadun puoleisesta suojaavasta rakennusmassasta, maanpäällisestä autopaikoituksesta ja sen päällisestä pihatilasta. Ketarantien puolelle sijoittuu erilliset pistetalot. Korttelin Helsinginkadun

puoleinen puoli muodostaa korttelin parveke- ja oleskelualueille suojaisen umpikorttelimaisen kaupunkitilan. Korttelin sisälle autokannen päälle sijoittuu suojainen piha leikki- ja oleskelupihoineen. Arkkitehtuurissa on pyritty selkeyteen ja moderniin tulkintaan. Tiilijulkisivut luovat kestävän ja ajattoman paikkaan sopivan hengen.

Sigge Arkkitehdit
Pekka Mäki
Arkkitehti

Uusi koti kaupungin sykkeestä

Asunto Oy Tuomaanpihan Syke sijaitsee keskeisellä paikalla lähellä Turun keskustaa, Verkahovin historiallisen tehdasrakennuksen lähellä. Lähimpään kauppaan on vain parisataa metriä, ja keskustan ja jokirannan kattavat palvelut ovat kävelymatkan päässä. Hyvien palveluiden lisäksi lähellä on ulkoilumahdollisuuksia lenkkeilymaastoista Parkin kentän aktiviteetteihin. Kesäisin Parkin kentällä pääsee pelaamaan erilaisia pallopelejä ja talvisin kentällä on tekojäärata. Ulkoillessa voi suunnata esimerkiksi läheiselle Koroistenniemelle, josta vanha Turku sai alkunsa 1100-luvulla.

Tuomaanpihan Syke on Helsingintien läheisyydessä, autolla on siis helppo lähteä matkaan. Myös julkisen liikenteen yhteydet ovat hyvät. Lähellä on linja-autopysäkkejä sekä Turun linja-autoasema. Rautatieasemalle on myös lyhyt 1,5 kilometrin matka.

Nauti uuden asunnon vaivattomuudesta ja luonnon ja kaupungin läheisyydestä Tuomaanpihan Sykkeessä.





Palvelut



JULKINEN LIIKENNE

Linja-autoasema 450 m
Päärautatieasema 1,5 km
Turun satama 4,5 km
Turun Lentoasema 9 km



KAUPAT

Kauppatori 1,4 km
Sokos Wiklund 1 km
Stockmann 1,3 km



TERVEYDENHOITO

Turun yliopistollinen
keskussairaala 2,3 km



PÄIVÄKODIT

Pilke musiikkipäiväkoti Sinikello 250 m
Tuomaansillan päivähoitoyksikkö 450 m



KOULUT

Yliopiston kampusalue 950 m



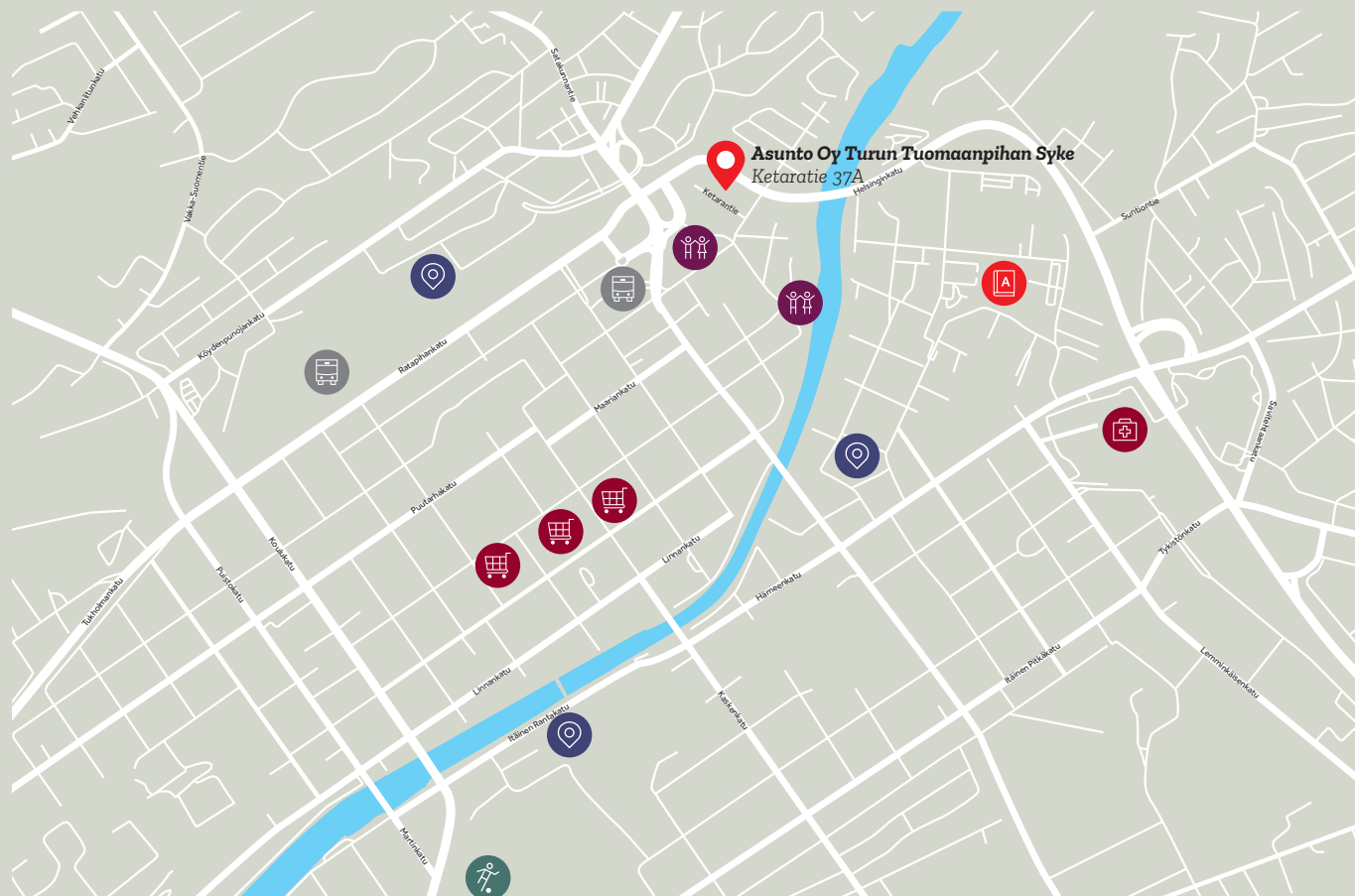
LIIKUNTAPAIKAT

Paavo Nurmen stadion 2,5 km



MUUT PALVELUT

Jokiranta (kahvilat ja ravintolat) 1 km
Turun tuomiokirkko 1 km
Kaupungin teatteri 3,2 km
Logomo 1 km



Sijaintikartta on viitteellinen.

Anna uuden kodin sykähdyttää

Asunto Oy Tuomaanpihan Sykkeeseen rakentuu 52 uutta Lapti-kotia. Kaikissa asunnoissa on lasitettu parveke tai asuntopiha. Muutamissa kahden ja kolmen huoneen kodeissa on sauna. Tuomaanpihan Sykkeen moderneissa kodeissa on mietitty toimivaa arkea. Muuta kotiin, joka sykähdyttää!

Tuomaanpihan Sykkeessä panostetaan vahvasti asumisen laatuun ja mukavuuteen. Se näkyy mm. laadukkaina materiaaleina sekä korkeana varustetasona. Kaikissa kodeissa on keittiön tasoon upotettava induktioliesi, kalusteuuni ja astianpesukone. Yksioissa liesi on kaksilevyinen, mikä vapauttaa laskutilaa ja helpottaa keittiössä toimimista. Kylpyhuoneissa on varaus pyykinpesukoneelle sekä kondensoivalle kuivausrummulle.

Voit myös vaikuttaa kotisi sisustukseen, kun olet ajoissa liikkeellä. Valitse mieleisesi keittiönkaappien ovet, tasot, laatat, tehosteseinät ja lattiat veloitusetta Laptin omasta mallistosta. Lisähintaisina muutostöinä toteutamme yksilöllisemmätkin toiveet. Lue lisää sisustustyyleistä osoitteessa lapti.fi/sisustusmateriaalit. Vaihtoehdot ovat suuntaa antavia, lisätietoa saat asukas-palveluvastaaviltamme. Autamme sinua suunnittelemaan unelmiesi kodin.





Toimivia koteja toimivaan arkeen

Asuntoyhtiö

Asunto Oy Turun Tuomaanpihan Syke
Ketarantie 37A, 20100 Turku

Kohde muodostuu kuudenteen kaupunginosaan sijoittuvasta yhdeksänkerroksisesta kerrostalosta. Kohteessa on yhteensä 52 asuntoa. Autopaikat on sijoitettu autosuojaan pihakannen alle asemapiirustuksen mukaisesti. Autopaikat myydään pysäköintiyhtiön erillisinä osakkeina.

Huoneistojakauma

1h+kt	23,0–26,5 m ²	34 kpl
2h+kt	42,0 m ²	1 kpl
2h+kt+s	50,5 m ²	1 kpl
3h+kt	59,0–70,5 m ²	14 kpl
3h+kt+s	82,0–87,0 m ²	2 kpl

Yleiset tilat

Tekniset tilat rakennetaan ensimmäiseen kerrokseen.
Jokaisella huoneistolla on oma irtainvarasto.

Tontin tiedot

Kaupunki: Turku
Kortteli: 40
Tontti: 19
Tontin pinta-ala: 1696 m²
Tontinomistus: Vuokratontti
Tontinhallinta jaettu hallinnonjakosopimuksella.

Rakennuksen tiedot

Asuntojen lukumäärä: 52
Huoneistoala: 2002,5 m²
Kerrosala: 2525,5 m²

Asemakaava

Lisätietoja ympäristöstä ja kaavoituksesta antaa Turun kaupunki.

Arvioitu valmistuminen

Huhti-toukokuu 2022

Energialuokka

Energialuokka B2018

Arkkitehtisuunnittelu

Sigge Arkkitehdit Oy

Huoneistoluettelo

2. kerros

A1	3h+kt	59,0 m ²	Huoneistopiha / patio
A2	1h+kt	26,5 m ²	Huoneistopiha / patio
A3	1h+kt	26,5 m ²	Huoneistopiha / patio
A4	1h+kt	23,0 m ²	Huoneistopiha / patio
A5	2h+kt	42,0 m ²	Huoneistopiha / patio
A6	3h+kt	70,5 m ²	Huoneistopiha / patio

3. kerros

A7	3h+kt	59,0 m ²	Lasitettu
A8	1h+kt	26,5 m ²	Lasitettu
A9	1h+kt	26,5 m ²	Lasitettu
A10	1h+kt	23,0 m ²	Lasitettu
A11	1h+kt	26,5 m ²	Lasitettu
A12	1h+kt	26,5 m ²	Lasitettu
A13	3h+kt	63,5 m ²	Lasitettu

4. kerros

A14	3h+kt	59,0 m ²	Lasitettu
A15	1h+kt	26,5 m ²	Lasitettu
A16	1h+kt	26,5 m ²	Lasitettu
A17	1h+kt	23,0 m ²	Lasitettu
A18	1h+kt	26,5 m ²	Lasitettu
A19	1h+kt	26,5 m ²	Lasitettu
A20	3h+kt	63,5 m ²	Lasitettu

5. kerros

A21	3h+kt	59,0 m ²	Lasitettu
A22	1h+kt	26,5 m ²	Lasitettu
A23	1h+kt	26,5 m ²	Lasitettu
A24	1h+kt	23,0 m ²	Lasitettu
A25	1h+kt	26,5 m ²	Lasitettu
A26	1h+kt	26,5 m ²	Lasitettu
A27	3h+kt	63,5 m ²	Lasitettu

6. kerros

A28	3h+kt	59,0 m ²	Lasitettu
A29	1h+kt	26,5 m ²	Lasitettu
A30	1h+kt	26,5 m ²	Lasitettu
A31	1h+kt	23,0 m ²	Lasitettu
A32	1h+kt	26,5 m ²	Lasitettu
A33	1h+kt	26,5 m ²	Lasitettu
A34	3h+kt	63,5 m ²	Lasitettu

7. kerros

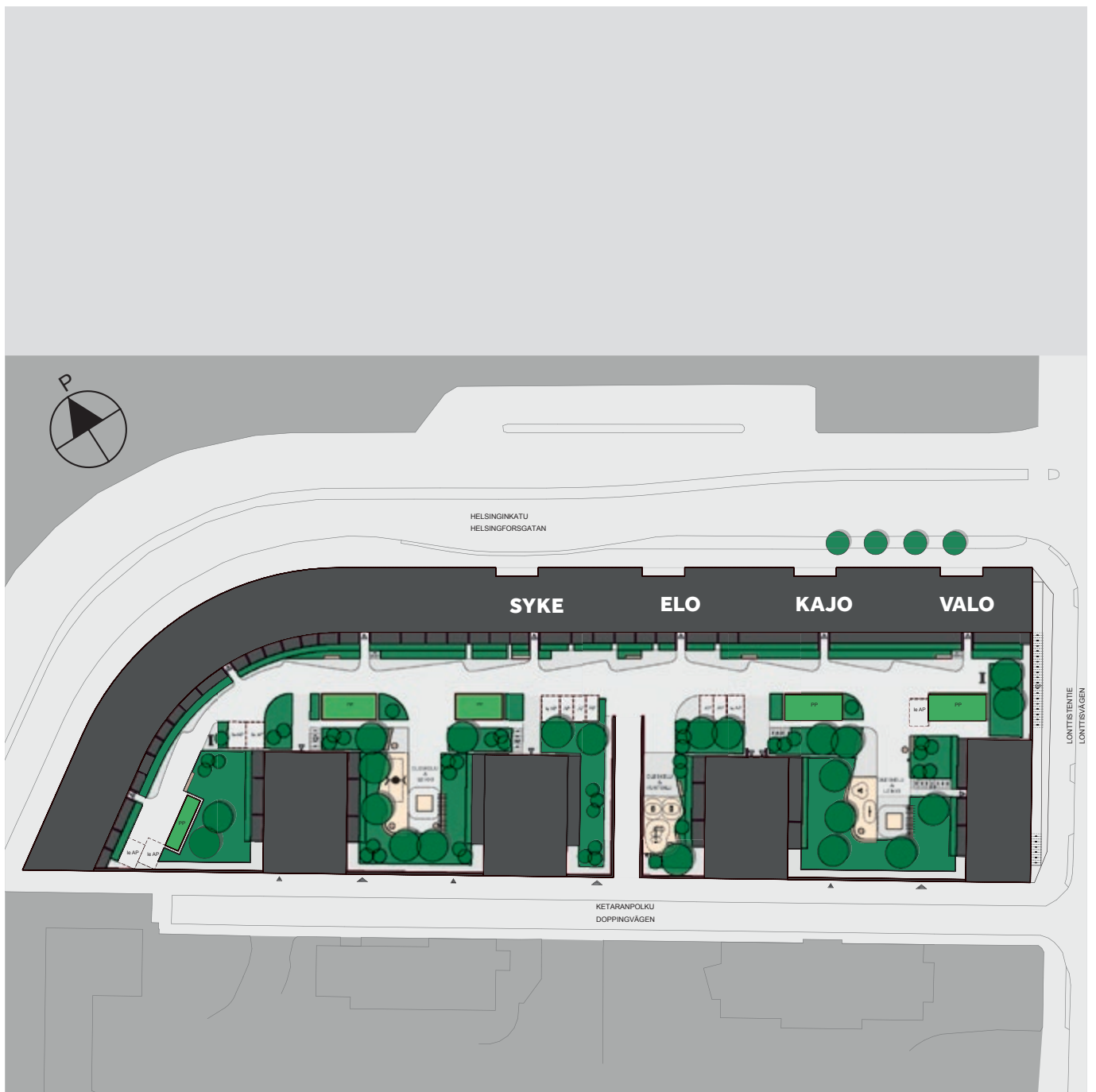
A35	3h+kt	59,0 m ²	Lasitettu
A36	1h+kt	26,5 m ²	Lasitettu
A38	1h+kt	23,0 m ²	Lasitettu
A37	1h+kt	26,5 m ²	Lasitettu
A39	1h+kt	26,5 m ²	Lasitettu
A40	1h+kt	26,5 m ²	Lasitettu
A41	3h+kt	63,5 m ²	Lasitettu

8. kerros

A42	3h+kt	59,0 m ²	Lasitettu
A43	1h+kt	26,5 m ²	Lasitettu
A44	1h+kt	26,5 m ²	Lasitettu
A45	1h+kt	23,0 m ²	Lasitettu
A46	1h+kt	26,5 m ²	Lasitettu
A47	1h+kt	26,5 m ²	Lasitettu
A48	3h+kt	63,5 m ²	Lasitettu

9. kerros

A49	3h+kt+s	82,0 m ²	Lasitettu
A50	2h+kt+s	50,5 m ²	Lasitettu
A51	1h+kt	26,5 m ²	Lasitettu
A52	3h+kt+s	87,0 m ²	Lasitettu



Viitteellinen kuva tulevasta korttelista, joka rakentuu vaiheittain.
Rakennuttaja pidättää oikeuden suunnitelmamuutoksiin.

Helppoa ja mukavaa asumista

Piirustusmerkkien selitykset

	Jääkaappi-pakastin yhdistelmä		Pyykkikaappi
	Jääkaappi		Tulo- ja poistoilmakone (pesukonevaraus alla)
	Pakastin		Kuivausrumpuvaraus
	Astianpesukone tason alla, 600 mm		Kiuas
	Astianpesukone tason alla, 450 mm		Hyllykaappi
	Liesitaso, uuni ja liesikupu leveys 600 mm		Tankokaappi
	Liesitaso 300 mm, uuni ja liesikupu 600 mm		Siivouskaappi
	Mikroaaltouunin varaus		Jaettu siivous- ja pyykkikaappi
	Keittion allas		Ryhmäkeskus
	Suihku, suihkukulma ja lattiakaivo		Alaslaskukatto/kotelo
	WC-istuin		Esteettömyyttä kuvaava pyörähdysympyrä
	Pesuallas, allashana käsisuihkulla		

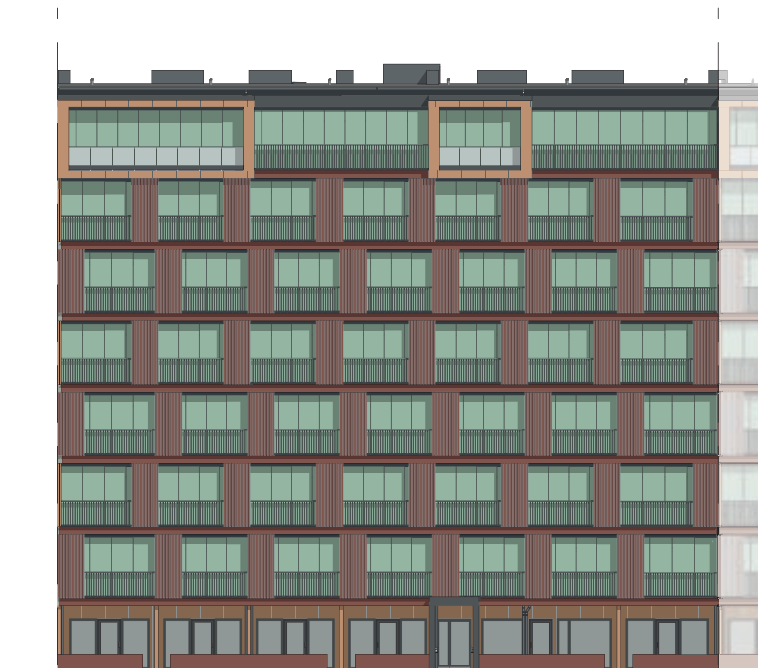
ET	Eteinen	OH	Olohuone	VH	Vaatehuone
KT	Keittotila	MH	Makuuhuone	KPH	Kylpyhuone
WC	WC	H	Asuinhuone	S	Sauna
UVV	Ulkoiluvälinevarasto			IRT.VAR	Irtaimistovarasto



Julkisivut



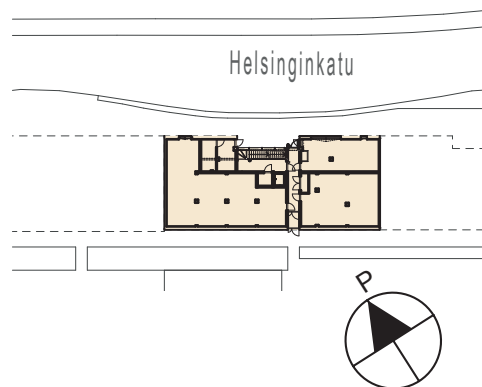
Julkisivu koillinen



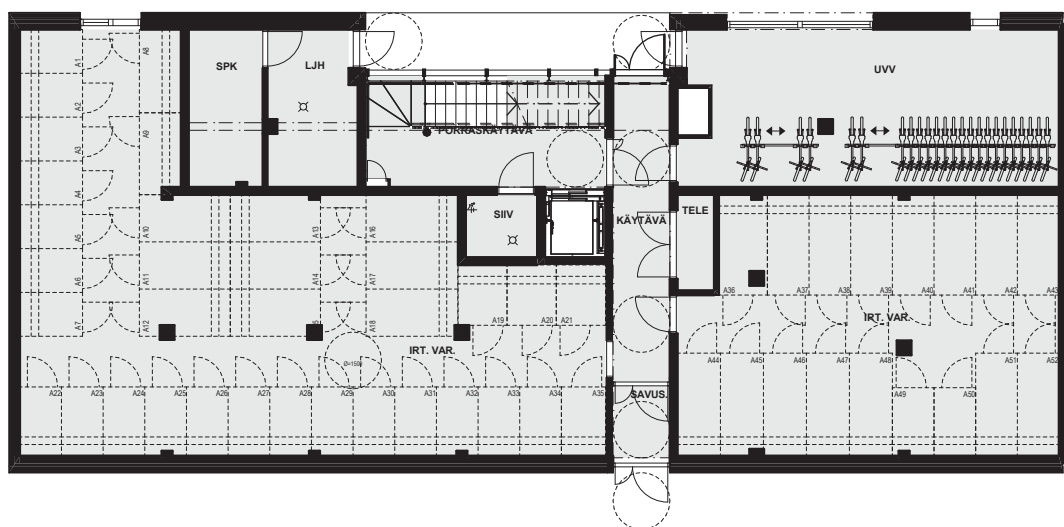
Julkisivu lounas

Rakennuttaja pidättää oikeuden suunnitelmamuutoksiin.

Kerroskuvat



1. kerros

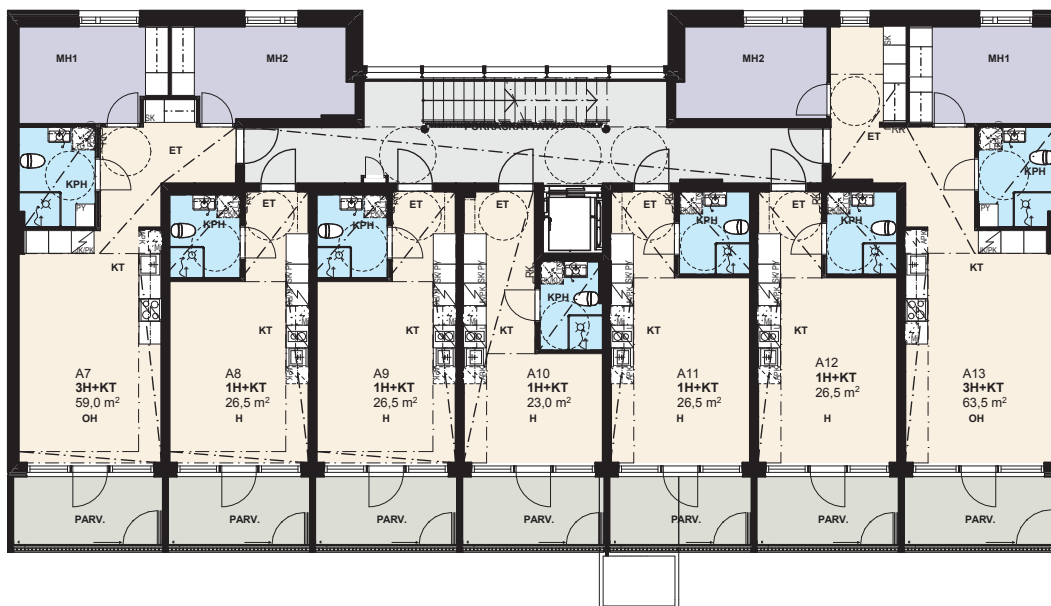


2. kerros

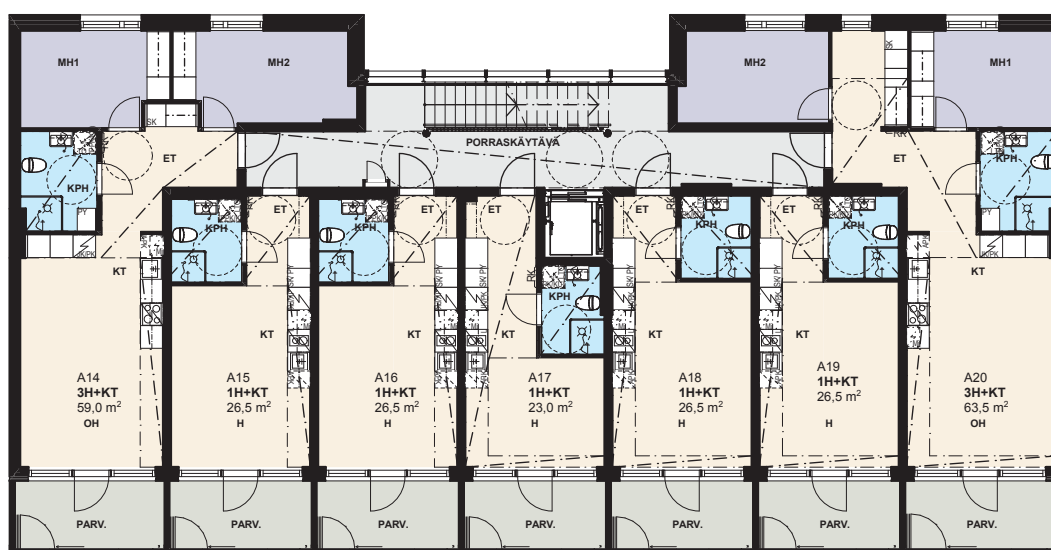


Kerroskuvat

3. kerros



4. kerros



Kerroskuvat

5. kerros

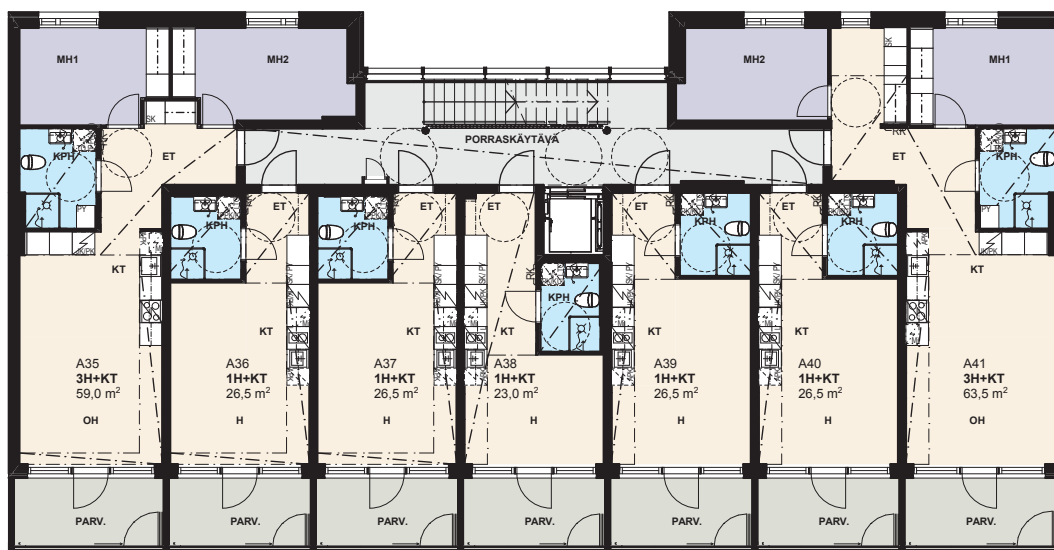


6. kerros



Kerroskuvat

7. kerros

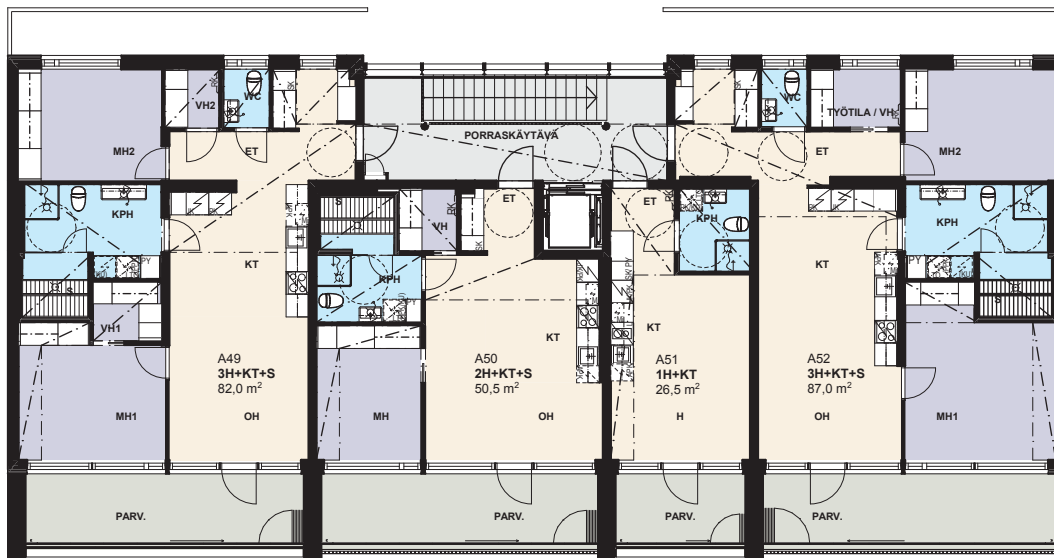


8. kerros



Kerroskavat

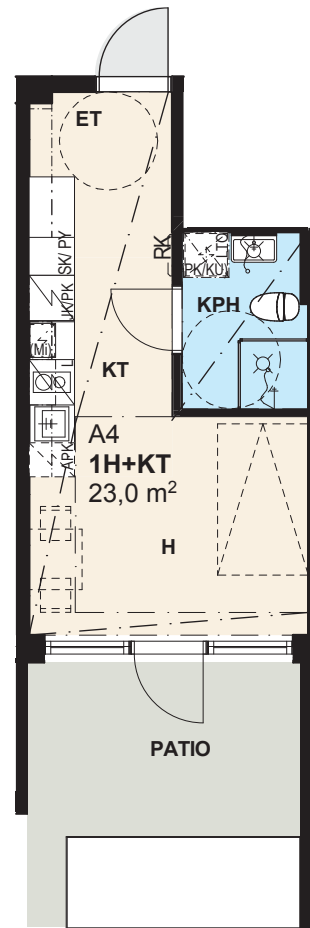
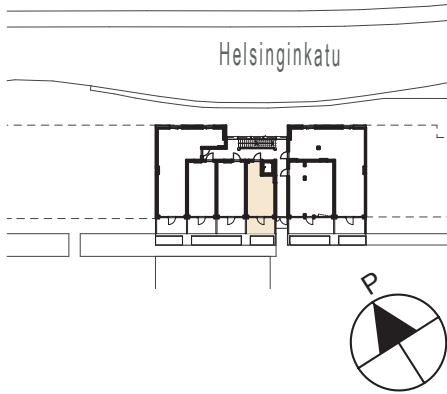
9. kerros



Pohjapiirros

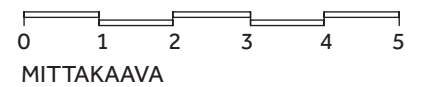
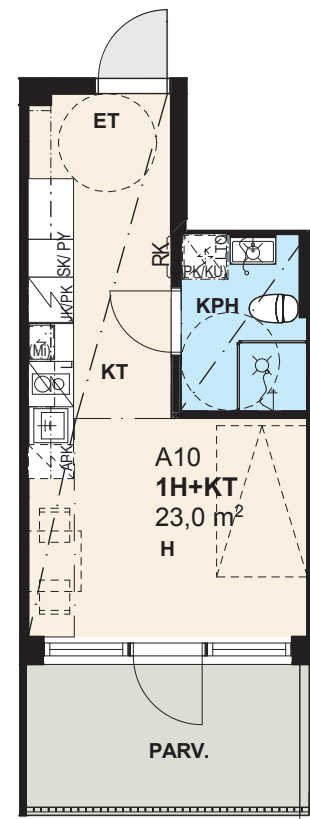
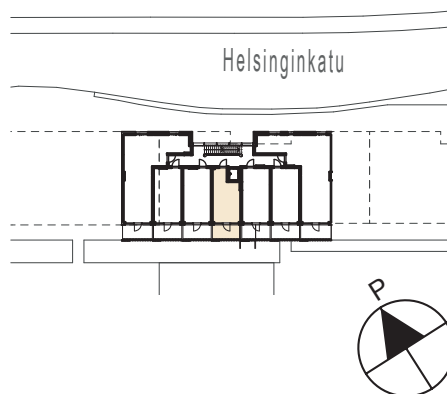
23,0 m²
1H+KT

ASUNTO
A4 2. KRS



23,0 m²
1H+KT

ASUNNOT
A10 3. KRS
A24 5. KRS
A38 7. KRS

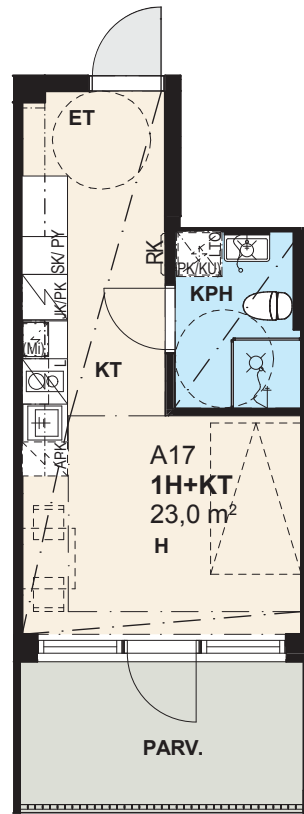
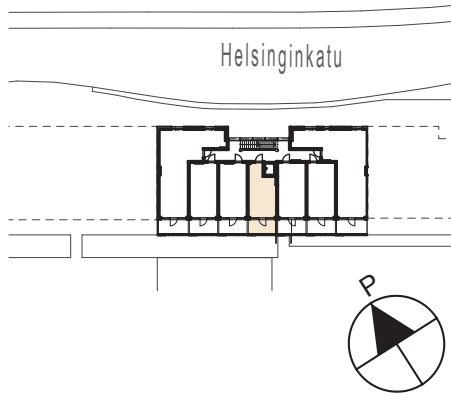


Rakennuttaja pidättää oikeuden suunnitelmamuutoksiin.

Pohjapiirros

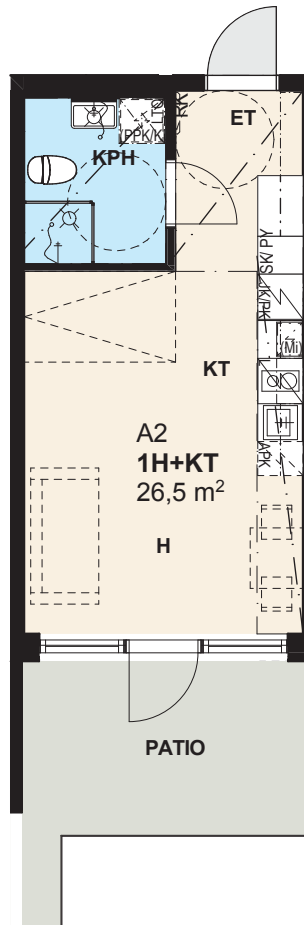
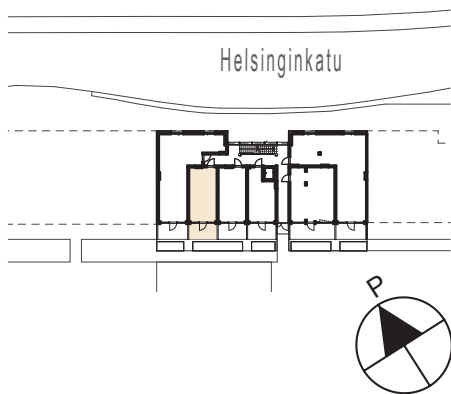
23,0 m²
1H+KT

ASUNNOT
A17 4. KRS
A31 6. KRS
A45 8. KRS



26,5 m²
1H+KT

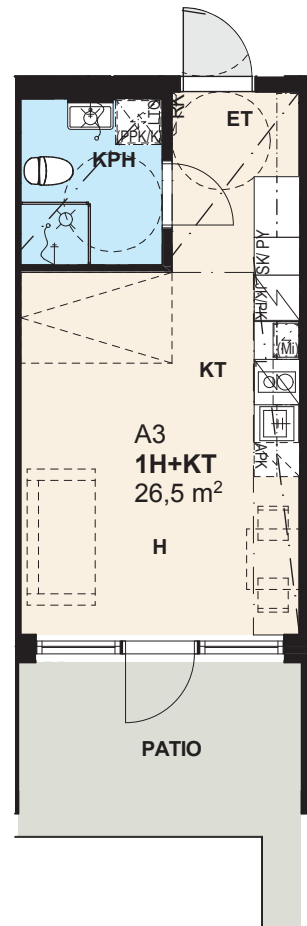
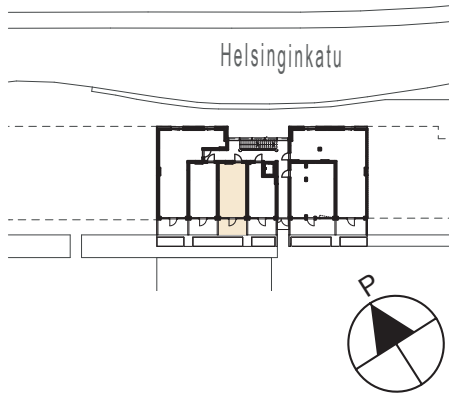
ASUNTO
A2 2. KRS



Pohjapiirros

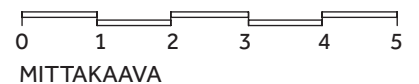
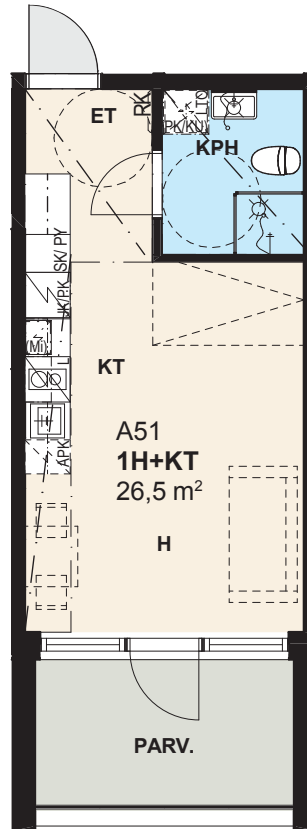
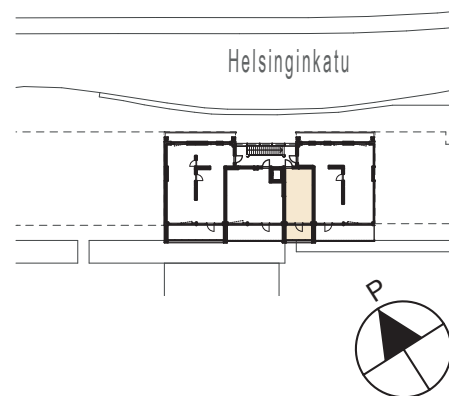
26,5 m²
1H+KT

ASUNTO
A3 2. KRS



26,5 m²
1H+KT

ASUNTO
A51 9. KRS

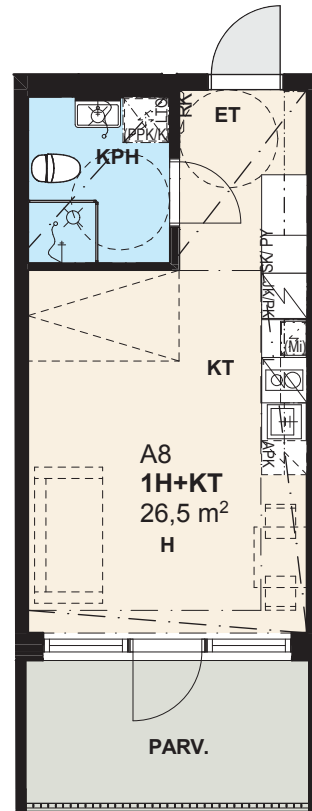
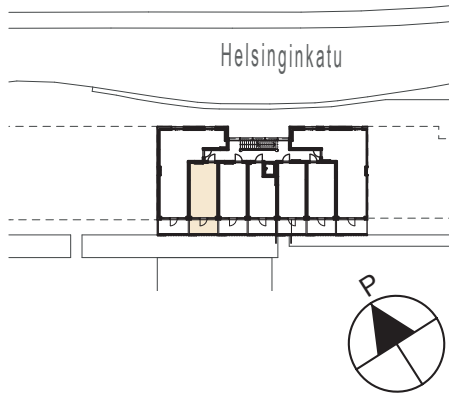


Rakennuttaja pidättää oikeuden suunnitelmamuutoksiin.

Pohjapiirros

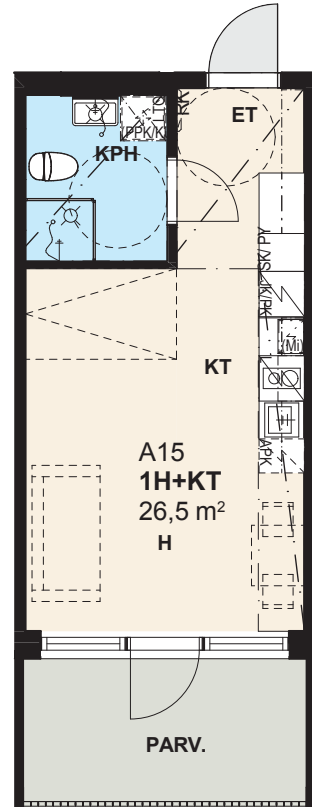
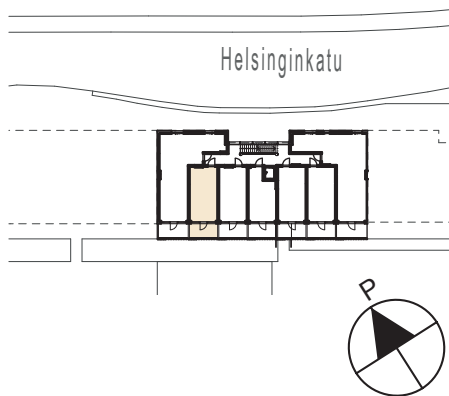
26,5 m²
1H+KT

ASUNNOT	
A8	3. KRS
A22	5. KRS
A36	7. KRS



26,5 m²
1H+KT

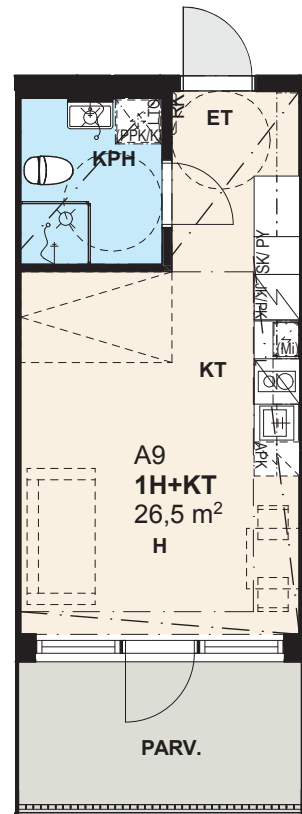
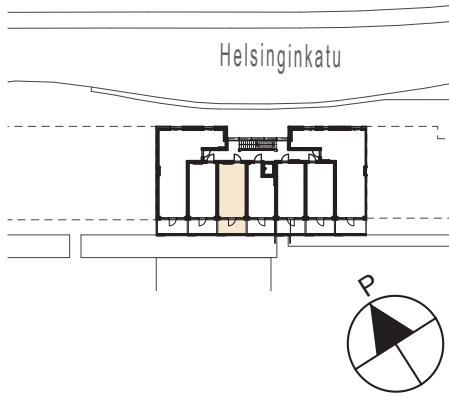
ASUNNOT	
A15	4. KRS
A29	6. KRS
A43	8. KRS



Pohjapiirros

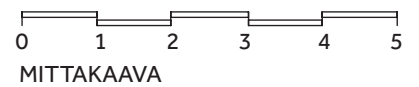
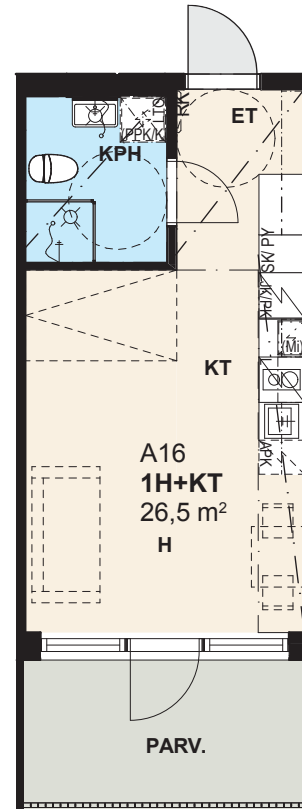
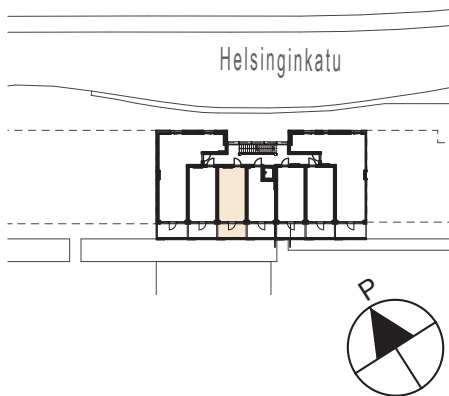
26,5 m²
1H+KT

ASUNNOT	
A9	3. KRS
A23	5. KRS
A37	7. KRS



26,5 m²
1H+KT

ASUNNOT	
A16	4. KRS
A30	6. KRS
A44	8. KRS

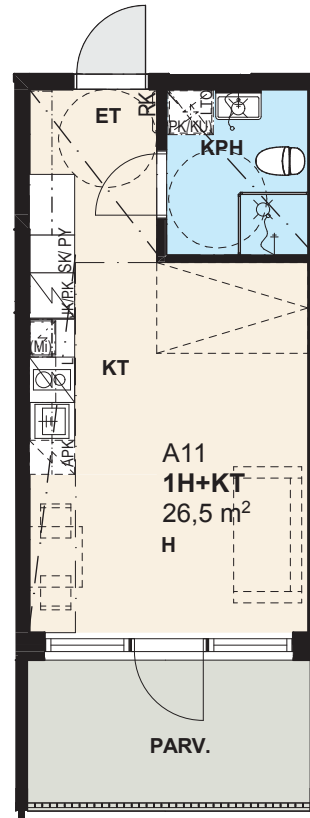
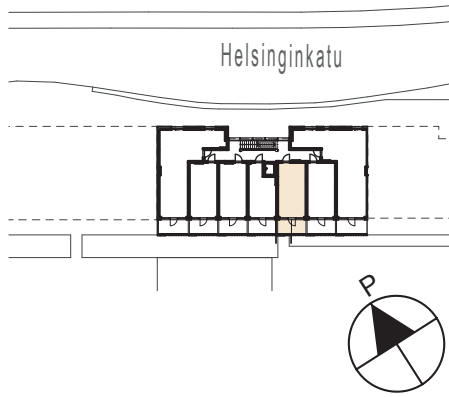


Rakennuttaja pidättää oikeuden suunnitelmamuutoksiin.

Pohjapiirros

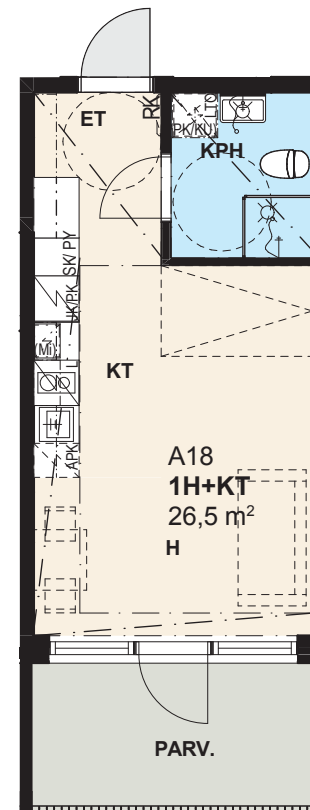
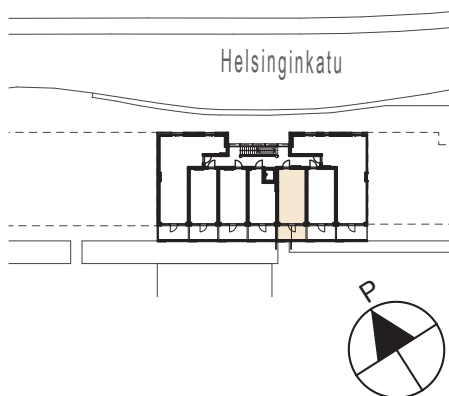
26,5 m²
1H+KT

ASUNNOT	
A11	3. KRS
A25	5. KRS
A39	7. KRS



26,5 m²
1H+KT

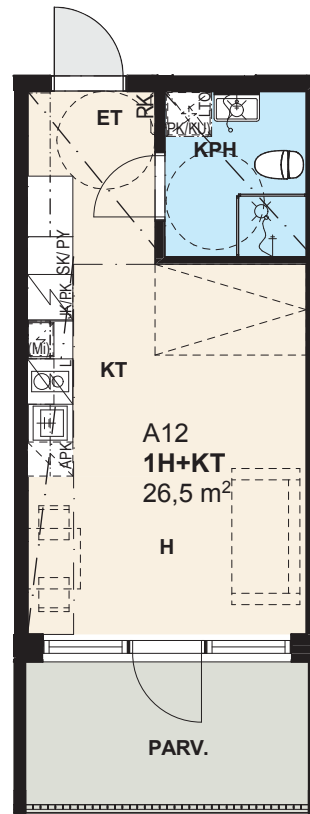
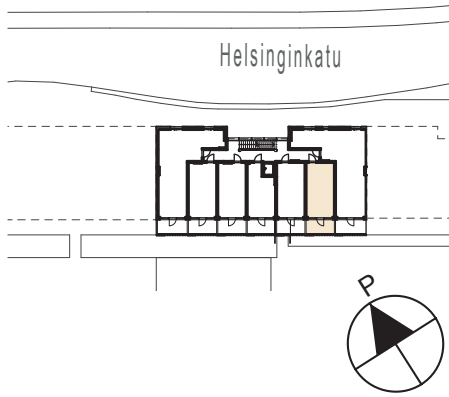
ASUNNOT	
A18	4. KRS
A32	6. KRS
A46	8. KRS



Pohjapiirros

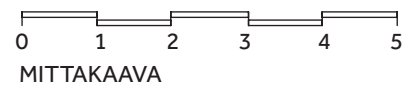
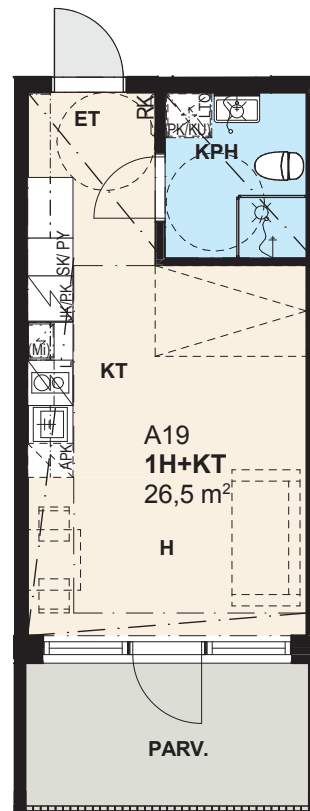
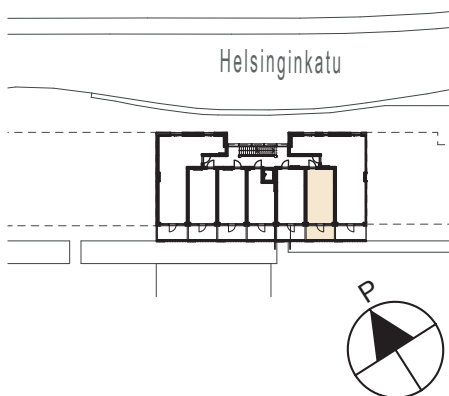
26,5 m²
1H+KT

ASUNNOT	
A12	3. KRS
A26	5. KRS
A40	7. KRS



26,5 m²
1H+KT

ASUNNOT	
A19	4. KRS
A33	6. KRS
A47	8. KRS

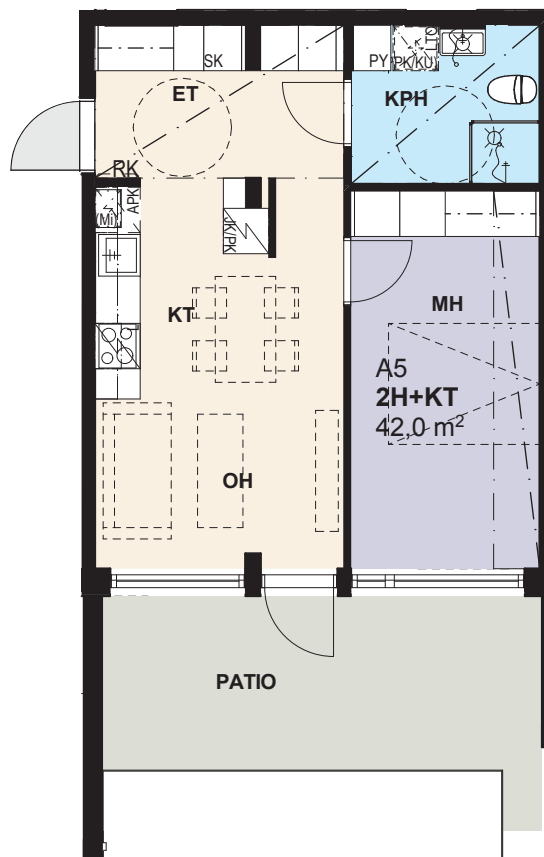
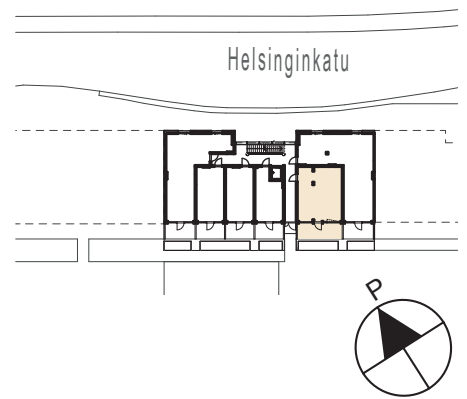


Rakennuttaja pidättää oikeuden suunnitelmamuutoksiin.

Pohjapiirros

42,0 m²
2H+KT

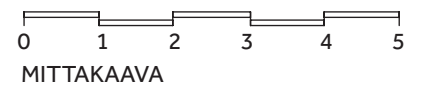
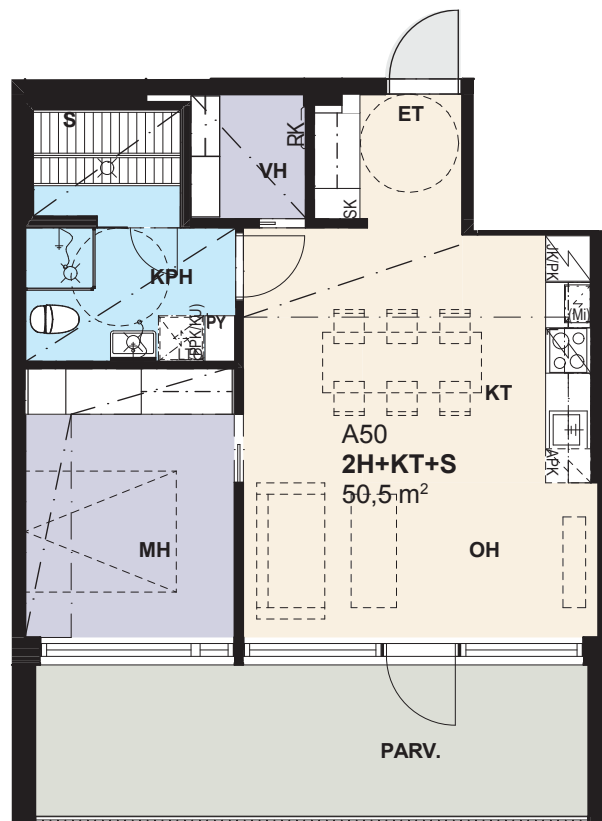
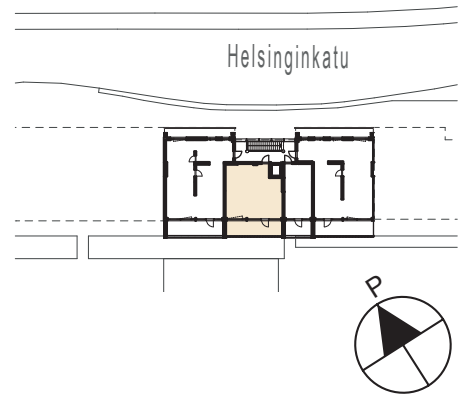
ASUNTO
A5 2. KRS



Pohjapiirros

50,5 m²
2H+KT+S

ASUNTO
A50 9. KRS

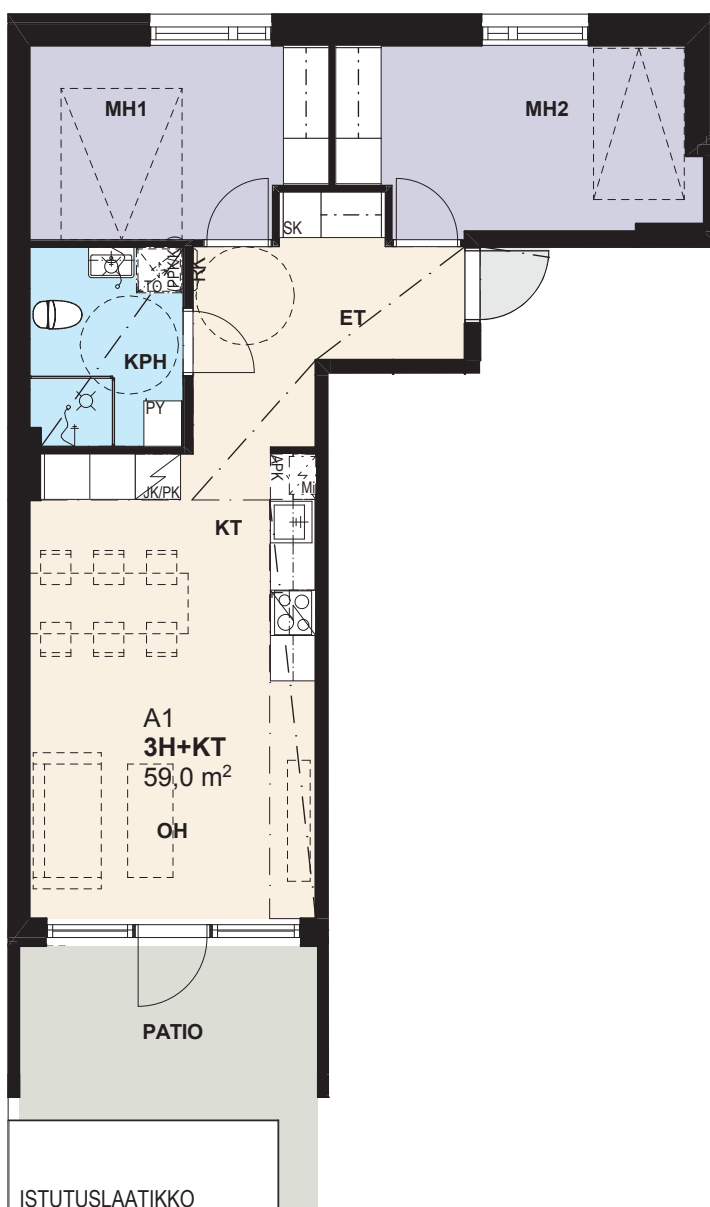
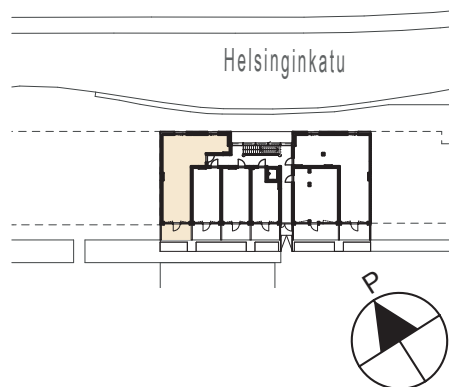


Rakennuttaja pidättää oikeuden suunnitelmamuutoksiin.

Pohjapiirros

59,0 m²
3H+KT

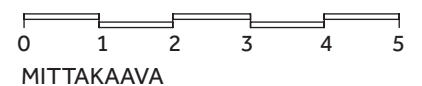
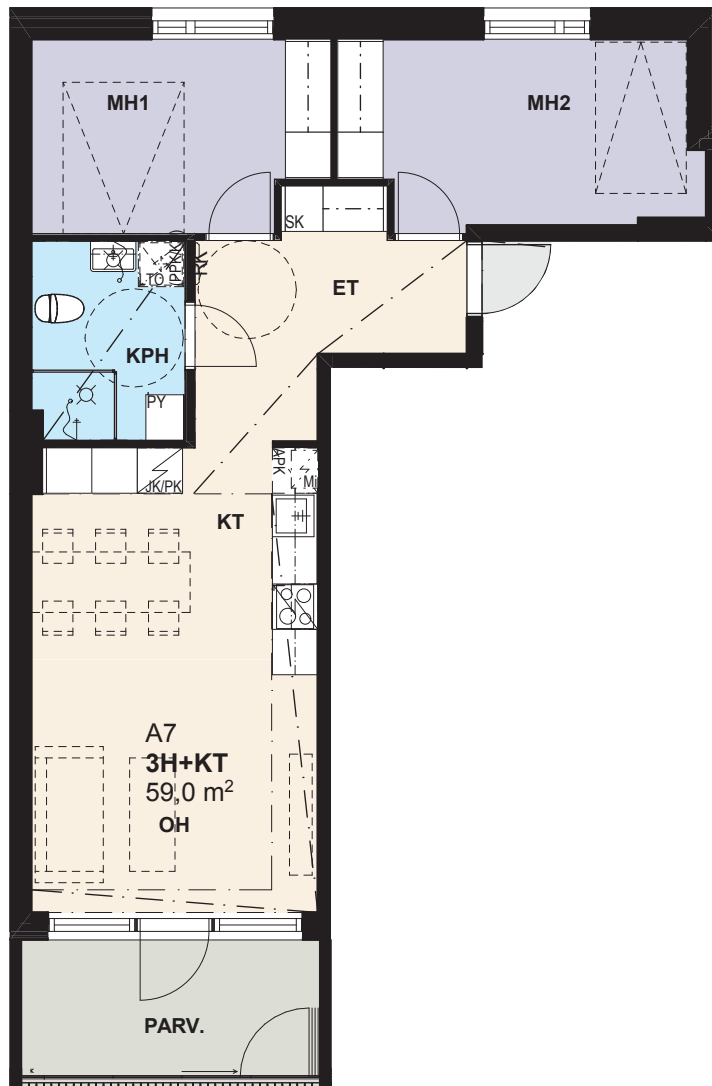
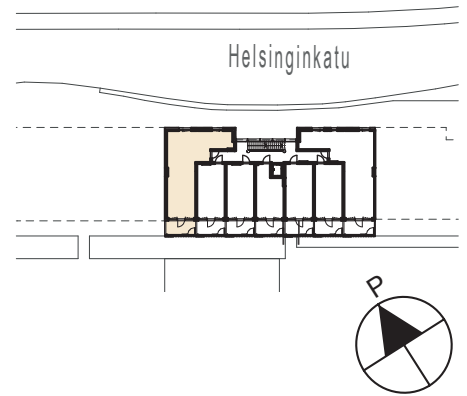
ASUNTO
A1 2. KRS



Pohjapiirros

59,0 m²
3H+KT

ASUNNOT	
A7	3. KRS
A21	5. KRS
A35	7. KRS

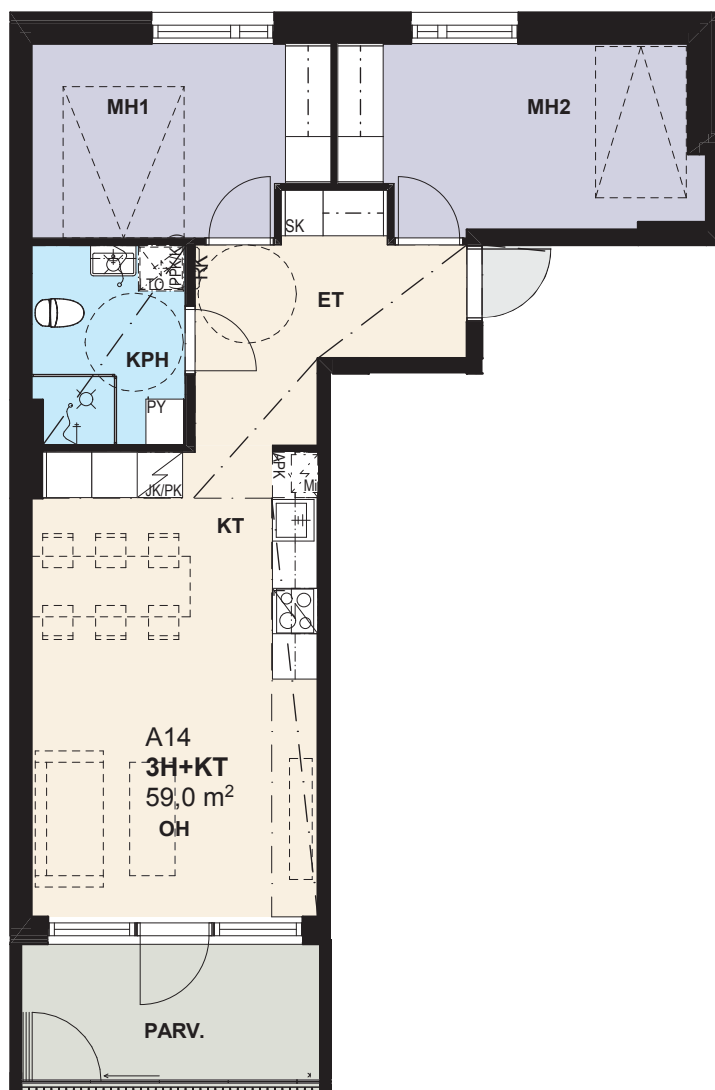
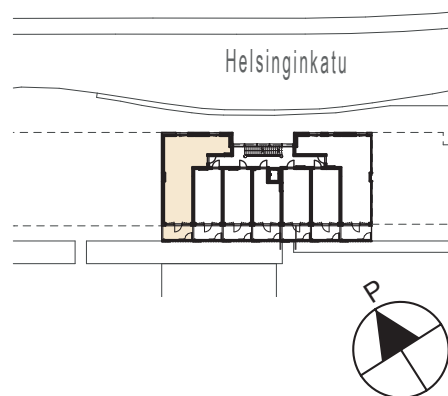


Rakennuttaja pidättää oikeuden suunnitelmamuutoksiin.

Pohjapiirros

59,0 m²
3H+KT

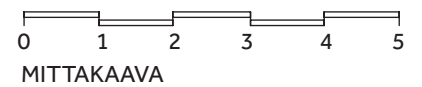
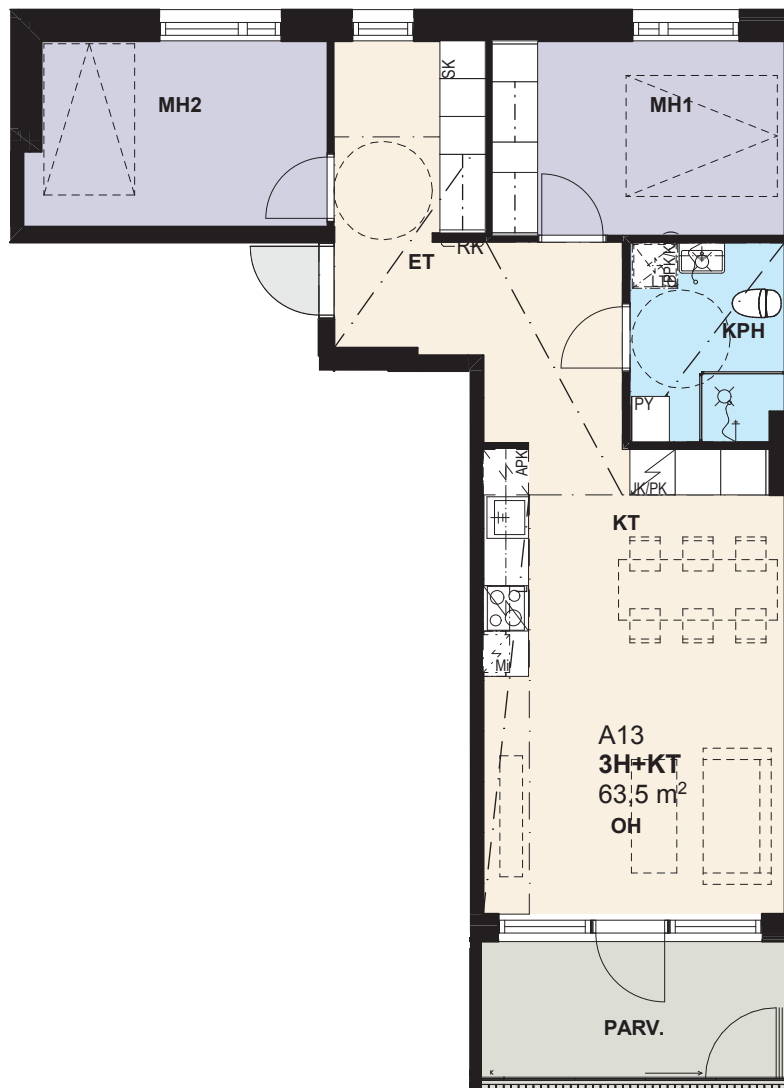
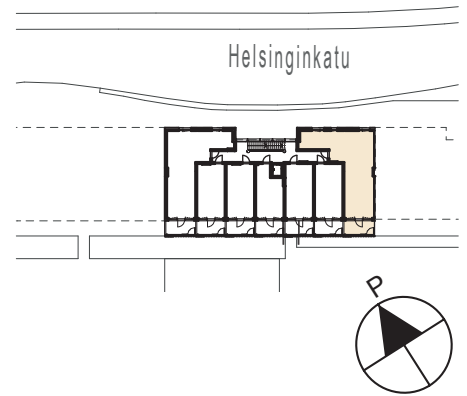
ASUNNOT	
A14	4. KRS
A28	6. KRS
A42	8. KRS



Pohjapiirros

63,5 m²
3H+KT

ASUNNOT	
A13	3. KRS
A27	5. KRS
A41	7. KRS

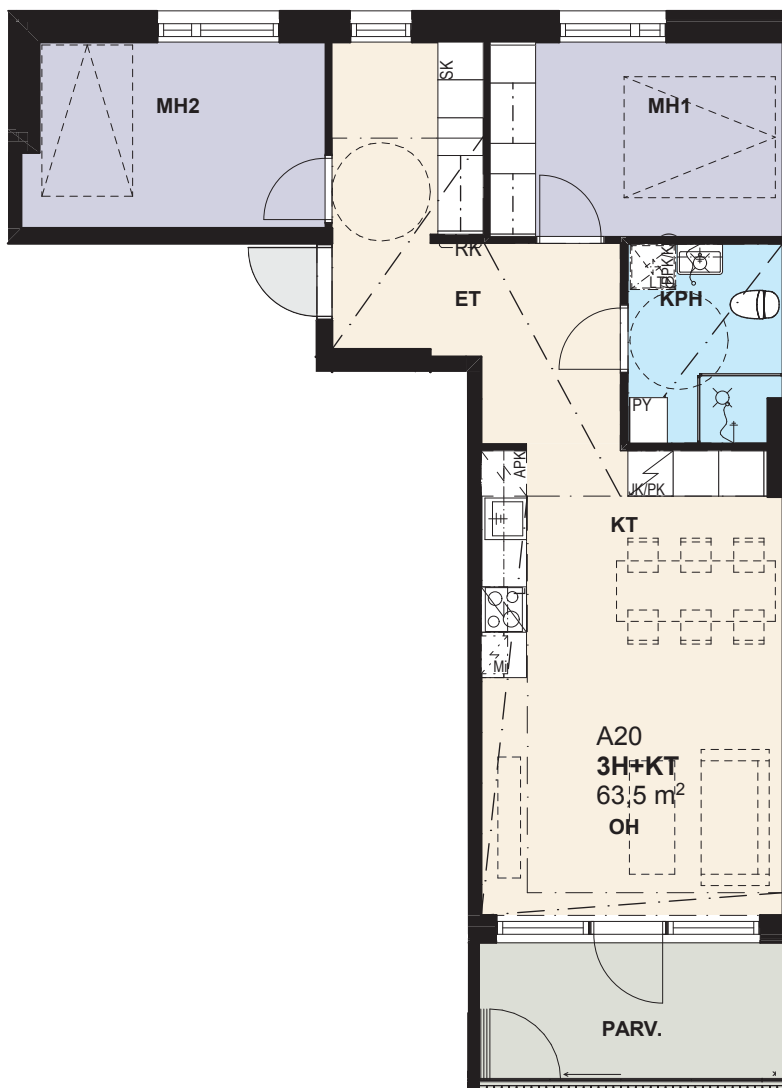
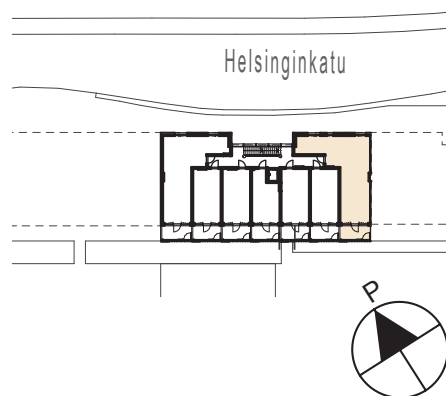


Rakennuttaja pidättää oikeuden suunnitelmamuutoksiin.

Pohjapiirros

63,5 m²
3H+KT

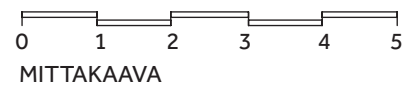
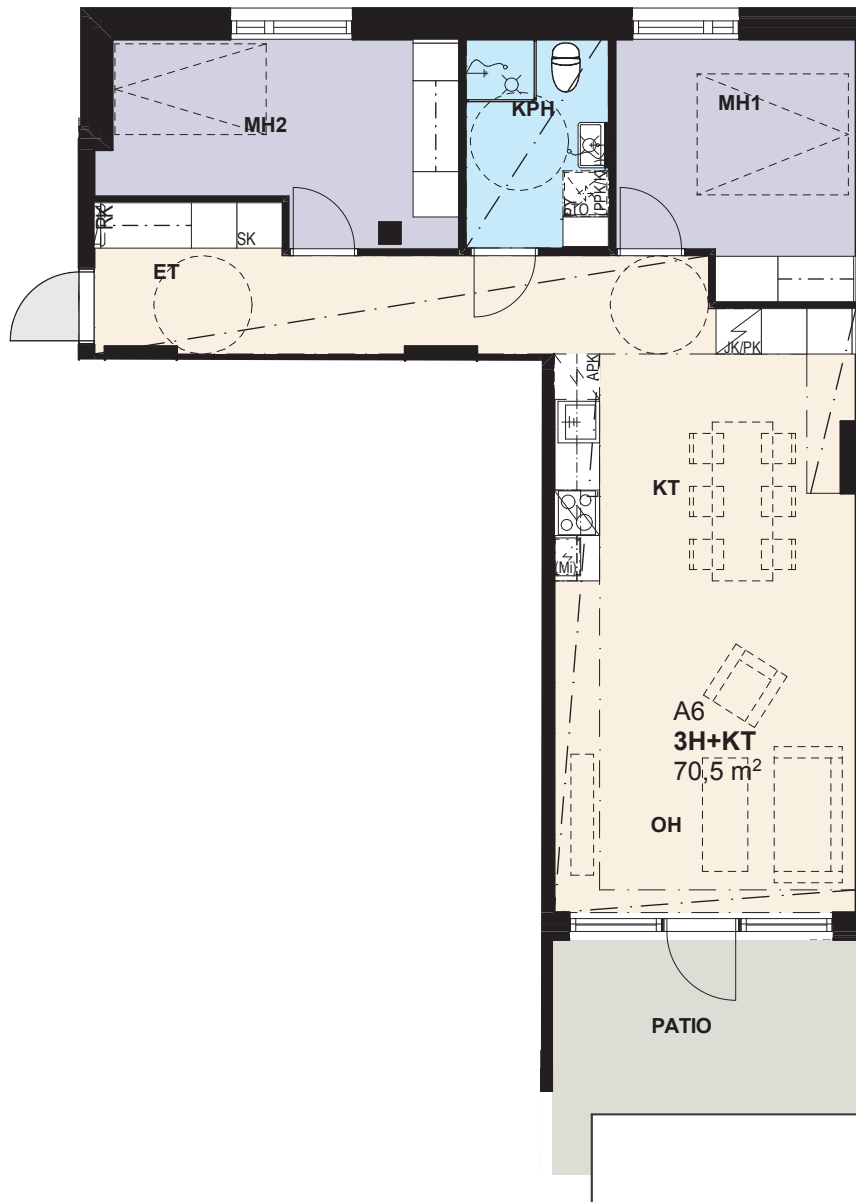
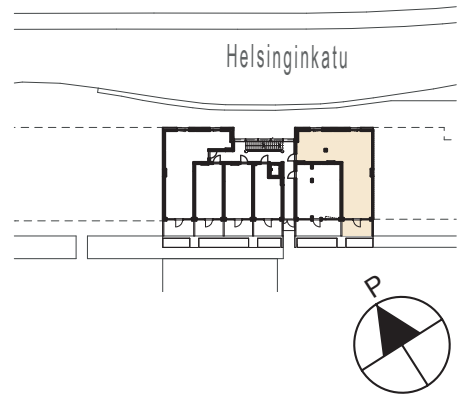
ASUNNOT
A20 4. KRS
A34 6. KRS
A48 8. KRS



Pohjapiirros

70,5 m²
3H+KT

ASUNTO
A6 2. KRS

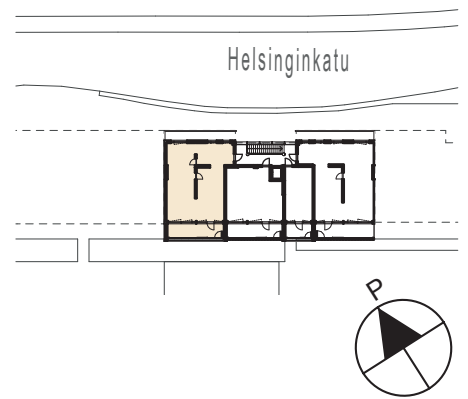


Rakennuttaja pidättää oikeuden suunnitelmamuutoksiin.

Pohjapiirros

82,0 m²
3H+KT+S

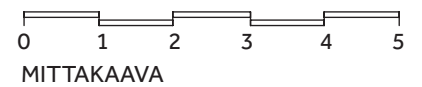
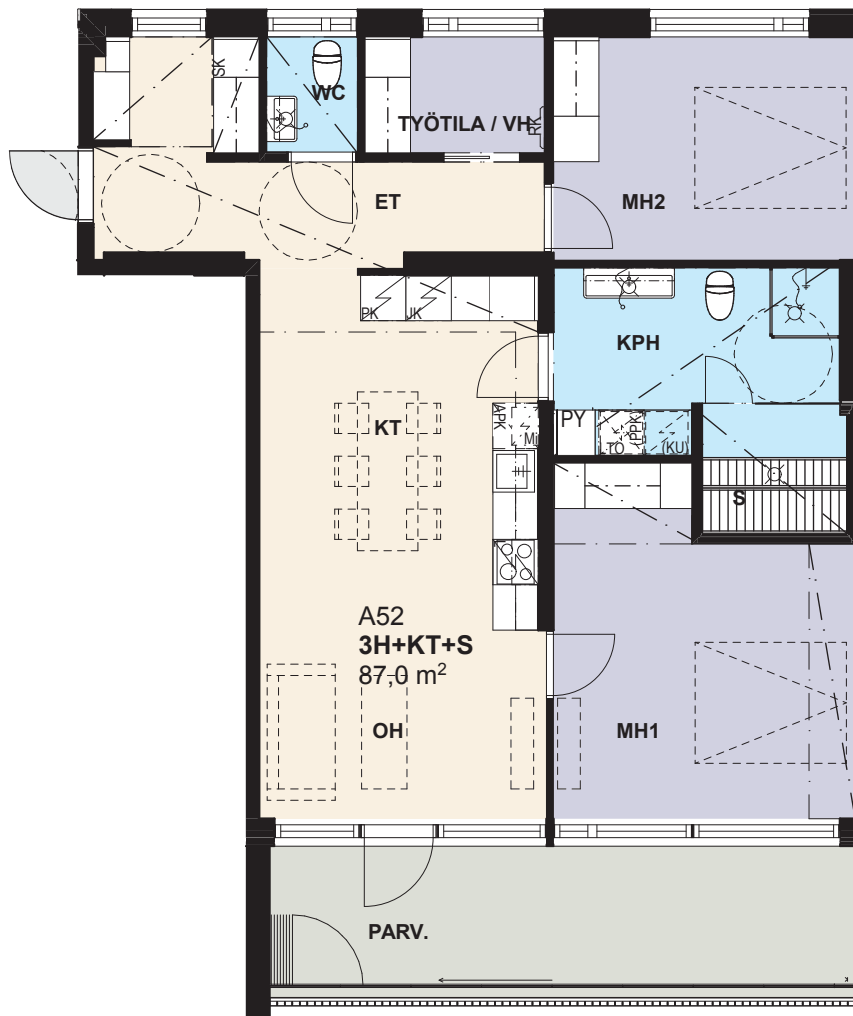
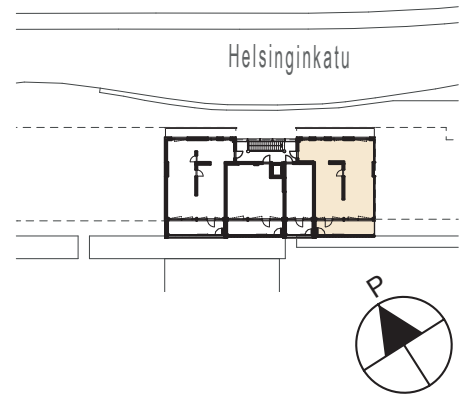
ASUNTO
A49 9. KRS



Pohjapiirros

87,0 m²
3H+KT+S

ASUNTO
A52 9. KRS



Rakennuttaja pidättää oikeuden suunnitelmamuutoksiin.

Rakennustapaseloste

11.2.2021

Rakennuskohde

Asunto Oy Tuomaanpihan Syke

Asunto Oy Tuomaanpihan Syke muodostuu yksi portaisesta, yhdeksänkerroksisesta hissillisestä kerrostalosta. Rakennuksessa on yhteensä 52 huoneistoa. Koska Sykkeeseen ei rakenneta omaa väestönsuojaa, on kriisiaikana Syke oikeutettu käyttämään naapuriyhtiön (Asunto Oy Tuomaanpihan Elo) väestönsuojatila. Tekniset tilat ja yhteistilat sijaitsevat rakennuksen 1.kerroksessa. Jokaisella huoneistolla on oma irtainvarasto, jonka lisäksi on asukkaiden yhteiset ulkoiluvälinevarastot. Polkupyöräpaikoitus on järjestetty suunnitelmien mukaisesti. Leikki-, viher- ja liikennealueet sekä jätehuoltopiste tehdään asemapiirustuksen mukaisesti. Korttelin yhteinen leikkialue rakennetaan naapuriyhtiön rakentamisen yhteydessä. Korttelin 40 tonttien yhteisten tilojen sekä alueiden hallinnasta, ylläpidosta ja huollosta sovitaan yhteisjärjestely sekä hallinnanjakosopimuksilla. Asunto Oy Tuomaanpihan Syke rakennetaan rakennuslupaa haettaessa voimassa olevien rakentamismääräysten mukaisesti. Kohde sijaitsee Turun VI-kaupunginosan korttelissa 40, keskustan palveluiden välittömässä läheisyydessä. Osoite on Ketarantie 37A, 20100 Turku. Tontti on vuokratontti.

Rakenteet

Perustukset

Rakennuksessa on paaluperustus.

Alapohja ja välipohja

Alapohja ja välipohjat ovat teräsbetonia rakennepiirustusten mukaisesti.

Julkisivut

Ulkoseinien pääasiallinen pintamateriaali on tiilimuuraus. Muut täydentävät materiaalit tehdään julkisivupiirustusten mukaisesti.

Yläpohja ja vesikate

Kantavana yläpohjana ovat teräsbetoni-laatta ja vesikatteenä on bitumikermikate, ulkopuolisella vedenpoistolla.

Väliseinät

Huoneistojen väliset seinät ovat teräsbetonielementtejä tai betonisia hormielementtejä. Huoneistojen ja porrashuoneiden väliset seinät ovat teräsbetonielementtejä tai betonisia hormielementtejä. Huoneistojen sisäpuoliset seinät ovat puu- tai teräsrakenteisia kipsilevyseinä tai kantavia teräsbetonielementtiseiniä suunnitelmien mukaisesti.

Ikkunat ja parvekeovet

Asuntojen ikkunat ovat tehdasmaalattuja puualumiini-ikkunoita,

joissa uloin pinta on polttomaalattua alumiinia. Parvekkeiden ovet ovat ulospäin aukeavia lasiaukkollisia yksilehtisiä ovia. Asuntojen avautuvat puualumiini-ikkunat varustetaan sälekaihtimilla lasien väliin. Porrashuoneen ikkunat ovat metallirakenteisia. Ikkunoiden ulkopuoliset osat käsitellään värisuunnitelman mukaisesti. Ikkunoissa ja ovissa on valmistajan vakioheloitus.

Ovet

Asuinhuoneistojen ulko-ovet ovat tehdasvalmisteisia vakio-ovia (ei lasiaukkoja). Asuinhuoneiden väliovet ovat valkoisia, tehdasmaalattuja, huullettuja laakaovia puukarmeihin, tai liukuovia arkkitehtisuunnitelman mukaisesti. Saunan ovet ovat lasiovia. Rakennuksen pääsisäänkäyntiovet ovat metallirakenteisia lasiovia.

Parvekkeet

Parvekelaatta on teräsbetonia, jonka pinnalle levitetään irtonainen parvekematto. Tasoero asuntokohtaisen ulkotilan oven yhteydessä on yli 20 mm, joka on poistettavissa ulkotilan varustelulla jälkikäteen muutustyönä. Parvekkeille asennetaan pistorasia ja valaisin sähkösuunnitelmien mukaisesti. Parvekkeilla on suunnitelmien mukaisesti metallirakenteinen pinnakaide ja kaiteen sisäpuolella avattava parvekelasitus. Parveke- ja terassilasitukset ovat lasituksista huolimatta vapaasti tuulettuvia ja ulkoilman sääolosuhteille alttiita tiloja. 2.kerroksessa osassa asuntoja on parvekkeen sijasta pihapatio arkkitehtisuunnitelman mukaisesti. Pihapatioiden pintamateriaalina on betonikiveys tai terassilauta arkkitehtisuunnitelman mukaisesti. Pihapatioilla on pistorasia ja valaisin (huoneiston ulkoseinässä).

Asuntojen sisämateriaalit

Lattiat

Keittiöissä, olohuoneissa, makuuhuoneissa, eteisissä ja vaatehuoneissa on parketti-, laminaatti- tai vinyylilattia. Lattiapäällystettä ei asenneta kiintokalusteiden alle. Pesuhuoneissa, saunoissa ja wc-tiloissa on lattialaatoitus.

Sisäseinät

Asuntojen betoni- ja kipsilevyseinät tasoitetaan ja maalataan valkoisiksi. Makuuhuoneiden yksi seinä maalataan tehostevärillä. Keittiöiden kalusteiden välitila laatoitetaan. Pesuhuoneiden seinät vesieristetään ja laatoitetaan. Erillis-wc:n seinät laatoitetaan. Saunojen seinissä on puupaneelit.

Sisäkatot

Betoniset sisäkatot ruiskutasoitetaan. Asuntojen pesuhuoneiden ja saunojen katoissa on puupaneelit. Erillis-wc:n katto tehdään kipsilevyrakenteisena ja tasoitetaan sekä maalataan. Alaslaskut ja kipsilevykotelot toteutetaan kipsilevyrakenteisina ja ne tasoitetaan sekä maalataan valkoisiksi.



Kalusteet

Asunnoissa on tehdasvalmisteiset kalusteet erillisen kaluste-suunnitelman mukaisesti. Kalusteissa on perustajaurakoitsijan esittämät materiaalivaihtoehdot. Vaatehuoneissa on kalustelevyhyllyt ja vaate tangot suunnitelmien mukaisesti. Pesuhuoneeseen altaiden yläpuolelle asennetaan peilikaappi ja alapuolelle allaskaappi. Erillis-wc:ssä on peilikaappi sekä allaskaappi. Kalusteryhmien mitat saattavat muuttua piirustuksissa esitetyistä.

Koneet ja laitteet

Asunnoissa on tasoon upotettava induktio keittotaso ja kalusteisiin asennettava erillisuuni. Yksiöissä keittotaso on kaksilevyinen. Kaikissa asunnoissa on astianpesukone, kalusteisiin asennettava mikroaaltouuni ja kylmälaitteet suunnitelmien mukaisesti. Kodinkoneet ovat valkoisia tai rosterin värisiä paitsi yksiöissä kodinkoneet ovat valkoisia. Pesuhuoneissa on tilavaraus pyykinpesukoneelle suunnitelmien mukaisesti. Osassa asunnoista on tilavaraus kondensoivalle kuivausrummulle suunnitelmien mukaisesti. Saunoissa on sähkökiuas.

Varusteet

Pesuhuoneissa, eteisissä ja wc-tiloissa on upotetut led-kattovälilaisimet. Keittiöiden välitilan valaistus toteutetaan led-valolistalla. Pesuhuoneissa ja wc-tiloissa on varusteena pyyhekoukut ja wc-paperitelineet suunnitelmien mukaisesti. Pesuhuoneissa on suihkukulma suunnitelmien mukaisesti. Saunojen lauteet ovat haapaa. Saunojen valaistus toteutetaan led-valosarjalla.

Muuta

Hissi

Kohde varustetaan asuinkerrostalohissillä, jossa on sivulle avautuvat automaattiovet.

Piha

Yhtiön piha-alueet toteutetaan asemapiirustuksen ja sitä täydentävän piha- ja vihersuunnitelman mukaisesti. Korttelissa sijaitsevat yhteiset leikki- ja oleskelualueet rakennetaan vaiheittain korttelin yleissuunnitelman sekä yhteisjärjestelysopimuksen mukaisesti. Korttelin yhtenäinen autosuoja toteutetaan arkkitehdin suunnitelman mukaan.

Jätehuolto

Yhtiön jätteenkeräyspiste sijaitsee asemapiirustuksen mukaisessa paikassa. Jätehuollon järjestämisestä on sovittu yhteisjärjestely- ja hallinnanjakosopimuksissa. Korttelin ollessa kesken, väliaikainen jätepiiste sijoitetaan arkkitehtikuvien mukaisesti.

Autopaikoitus

Asunto-osakeyhtiön osakkaiden on mahdollista ostaa osakkeina myytäviä autopaikkoja erillisestä pysäköintiyhtiöstä. Pysäköintiyhtiö sijoitetaan asemapiirroksen mukaisesti pihakannen alle. Turun Tuomaanpihan Parkki Oy niminen pysäköintiyhtiö palvelee Tuomaanpihan taloyhtiöitä Syke, Elo, Valo ja Kajo. Asemakaavan mukaisesti osa korttelin vieraspaikoista rakentuu pihakannelle. Osalle autopaikoista on rakentamisen aikana asennettavissa asukasmuutoksena sähköauton latauspiste.

Yhtiön yhteiset tilat

Yhtiön hallinnassa ovat tekniset tilat, ulkoiluväline-varastot sekä irtainvarastot. 1.kerroskattujen tilojen katossa, seinissä ja lattioissa on maalaus käsittelyt. VSS-tilat sijaitsevat As Oy Turun Tuomaanpiha Elo -nimisen yhtiön ensimmäisessä kerroksessa. Sähköpääkeskuksen lattiassa on muovimatto. VSS-tilojen yhteisestä käytöstä on sovittu hallinnanjakosopimuksella As Oy Turun Tuomaanpiha Elo -nimisen yhtiön kanssa.

Porrashuone

Porrassyöksyt ovat mosaiikkibetonipintaisia. Kerrostasot ovat teräsbetonilaattoja, jotka päällystetään muovimatolla, seinät maalataan. Porraskaiteet ovat teräsrakenteisia. Sisääntuloaulan lattiassa sekä 2.krs porraskäytävän lattiassa on keraaminen laatoitus arkkitehdin erikoissuunnitelman mukaan. Porrashuoneen katoissa on alaslaskettu akustoiva levykatto.

Talotekniikka

Yhtiö liittyy kaukolämpöverkoston. Asuntojen lämmitys tapahtuu vesikiertoisella lattian asennettavalla lämmitysjärjestelmällä. Lämmityskustannukset mitataan yhtiökohtaisesti (etäluenta). Lattialämmitysjärjestelmällä varustetuissa kohteissa on kelluva lattiarakenne, jonka ominaisuuksiin kuuluu, että askellessa lattiarakenteeseen muodostuu värähtelyä, mikä saatetaan kokea töminänä. Lattiarakenne täyttää kaikki äänieristystä koskevien normien vaatimukset. Tuomaanpihan Parkin kaukolämpösiirrin sijaitsee Sykkeen lämmönjakohuoneessa, parkin lämmityskustannukset mitataan erillismittauksena ja laskutetaan Sykkeen kaukolämpöliittymästä. Asunnoissa on huoneistokohtainen koneellinen tulo- ja poistoilmanvaihto lämmöntalteenottolaitteella, joka sijaitsee suunnitelmien mukaan pesuhuoneessa. Ilmanvaihtolaitteen jälkilämmitys on sähköinen. Rakennuksen yhteisissä tiloissa on koneellinen ilmanvaihto. Rakennus liitetään kunnalliseen vesi- ja viemäri-verkoston. Keittiöissä on astianpesukone asennettuna, pesuhuoneessa pyykinpesukonetta varten täyttöhana ja poistovesiliitäntämahdollisuus. Kylmän ja lämpimän veden kulutuksen mittausta tehdään huoneistokohtaisesti. Sähkö-, televisio- ja tietoliikennepisteet tehdään erikoispiirustusten ja työselitysten mukaisesti. Laitteille ja laitevarauksille on omat pistorasiat. Kaikkiin asuntoihin asennetaan verkkovirtaan kytketyt palovaroittimet. Yhtiö varustetaan ovipuhelinjärjestelmällä ja pääovi sähkölukitusjärjestelmällä. Sähkönkulutuksenmittaus tapahtuu huoneistokohtaisesti. Yhtiökohtaisessa sähkömittauksessa on etäluenta. Asunnot varustetaan avoimella yleiskaapelointijärjestelmällä, joka mahdollistaa kiinteistö- ja huoneistokohtaiset nopeat laajakaistaiset tietoliikennepalvelut. Jokaiseen huoneistoon sisältyy yhtiövastikkeeseen kuuluvana taloyhtiölaajakaista, sekä kaapelitelesio-operaattorin palvelut.

Muuta

Yhtiö varustetaan yhtiön nimi- ja osoitetekstillä, joka toteutetaan erillisin kohokirjaimin. Tekstin yhteydessä on valaisin.

Huomautukset

Tämä rakennustapaseloste perustuu kohteen tilanteeseen 2/2021 ja rakennuttaja varaa oikeuden muuttaa siinä annettuja tietoja. Asuntokaupan sisältö ja ehdot täsmennetään lopullisissa myyntiasiakirjoissa. Perspektiivikuvien tarkoitus on havainnollistaa kohteen ulkonäköä. Se ei ole suunnitelma-asiakirja ja saattaa yksityiskohdiltaan ja väreiltään poiketa lopullisesta rakennuksesta. Asunnoissa saattaa esiintyä vähäisiä alaslaskuja ja koteloiteja, joita ei ole merkitty esittelypiirustuksiin. Kalusteiden, liukulasiovien, parveke- ja terassilasitusten sekä hormien mitoitus tarkistetaan työmaalla, ja niiden mitat saattavat vähäisessä määrin muuttua suunnitellusta. Piirustuksissa katkoviivalla esitetyt kalusteet ovat varauksia ja ne eivät sisälly asunnon hintaan. Myyjällä on oikeus vaihtaa kaupanmikkeillä mainittuja tuotteita toisen valmistajan vastaaviin tuotteisiin. Rakennuttaja pidättää itsellään oikeuden perustellusta syystä muuttaa järjestelyitä tai suunnitelmia.

Rakennuttaja

Rakennusliike Lapti Oy, Lounais-Suomi

Veistämönaukio 1-3
20100 Turku

Tämä esite perustuu kohteen tilanteeseen 2/2021. Pidätämme oikeuden muuttaa tämän esitteen tietoja, piirustuksia ja/tai materiaali-toimittajia. Ostajan on tutustuttava myyntiasiakirjoihin ja vahvistettuihin suunnitelmiin ennen kauppakirjan allekirjoittamista. Asuntojen markkinoinnista annetun asetuksen nro 130/2001 mukainen esite on nähtävissä Laptin asuntomyynnissä ja esittelyissä. Tämän esitteen piirustukset ja havainnekuvat ovat taiteilijan näkemyksiä ennen lopullisten suunnitelmien valmistamista ja voivat poiketa yksityiskohdiltaan toteutuvasta. Esitteen värit ja mitat eivät välttämättä vastaa todellisuutta painoteknisistä syistä johtuen. Tässä esitteessä käytetyt kuvat ovat Laptin ja eri materiaali-toimittajien kuvapankeista.



Lapti-kodit. Sinulle huolella rakennettu.

Rakennamme asunnot huolella eri elämäntilanteissa oleville ihmisille kodiksi, joten arjen toimivuuteen kiinnitetään erityistä huomiota. Rakentamamme kodit edustavat korkeaa kotimaista laatua, joissa on otettu huomioon rakentamisen ekologisuus ja energiatehokkuus.

Myytävät asunnot ovat ulkoasultaan hyvin aikaa kestäviä ja ympäristöön istuvia. Lapti-kodissa hyvä sijainti yhdistyy viihtyvyyteen ja toimivaan asumiseen. Laatujärjestelmämme takaa, että uusi kotisi valmistuu ajallaan. Jo rakennusvaiheessa voit vaikuttaa tulevan kotisi sisustukseen valitsemalla laajasta valikoimastamme sinulle mieleiset materiaalit sekä tilaamalla halutessasi muutostöitä. Lopputuloksena on yksityiskohtia myöten toiveidesi mukainen koti.

Jussi Karjula
Toimitusjohtaja

LAPTI + SIJOITUSASUNNOT

Lapti +sijoitusasunnot on kokonaispalvelu, joka kokoaa kaikki tuottavan asuntosijoittamisen elementit samaan osoitteeseen. Lapti +sijoitusasunnot -palveluun sisältyy vuokra-asumiseen sopiva, Laptin huolella rakentama huoneisto, hyvä sijainti vetovoimaisissa kasvukeskuksissa eri puolella Suomea ja yhteistyökumppaniemme kautta luotettava vuokravälitys sekä kattava rahoituspaketti. Asuntosijoittajaksi ryhtyminen on nyt todella helppoa.

Lue lisää lapti.fi/asuntosijoittaminen ja ilmoittaudu avainsijoittajaksi. Saat tietoa ensimmäisten joukossa ennakkomarkkinointiin tulevista asuntoyhtiöistämme.



*Suunnittelussa on pyritty löytämään ratkaisuja,
jotka monipuolistavat asuntojen kalustettavuutta
sekä parantavat näiden toiminnallisuutta.*



Viitteellinen kuva kohteesta





Tutustu tarkemmin: lapti.fi/tuomaanpihansyke



Haluatko tietoja myös muista Lapti-kodeista?
Kysy lisää, kerromme mielellämme!



VILLE RAITANEN

Aluejohtaja

040 054 9791

ville.raitanen@lapti.fi

LAPTI

Rakennamme
huolella.

RAKENNUSLIIKE LAPTI OY, LOUNAIS-SUOMI
VEISTÄMÖNAUKIO 1-3, 20100 TURKU