

Asunto Oy Turun Tuomaanpihan Kajo
Ketarantie 39C, 20100 Turku

Uuden kodin kaunis kajo

Lähellä on hyvä olla

Turun Tuomaanpihan Kajo, 9-kerroksinen moderni ja viihtyisä talo rakennetaan erinomaiselle paikalle lähelle jokirantaa ja Turun keskustaa. Taloyhtiössä on 46 asuntoa yksiöistä kolmen huoneen saunallisiin koteihin. Täällä nautit sekä rauhallisesta asumisesta että kaupungin palveluiden läheisyydestä.

Turun Tuomaanpihan kokonaisuus muodostuu neljästä asunto-osakeyhtiöstä sekä niitä palvelevasta pysäköintiyhtiöstä. Tuomaanpiha nivoutuu laajempaan Helsinginkadunkaari-nimiseen korttelikokonaisuuteen. Pysäköintipaikat on osoitettu asemapiirustuksen mukaisesti pihakannen alle. Turun Tuomaanpihan Parkki on erillinen kiinteistöosakeyhtiö, josta Tuomaanpihan asukkailla on mahdollisuus ostaa osakkeina myytäviä autopaikkoja. Yhtiössä on yhteensä 80 autopaikkaa. Osa autopaikoista on mahdollista varustaa rakentamisen aikaisena muutostyönä sähköauton latauspisteellä. Kun koko Helsinginkadunkaaren korttelikokonaisuus on valmis, sijaitsee yhtenäisen pihakannen alla yhteensä noin 240 autopaikkaa.

Rakennukset muodostavat tontille suojaisan ja vehreän sisäpihan. Taloyhtiöiden yhteinen leikki- ja oleskelupiha sijaitsee turvallisella paikalla viihtyisällä sisäpihalla.

Kaikissa kodeissa on laadukkaat kodinkoneet ja pintamateriaalit sekä viihtyisä lasitettu parveke tai asuntopiha. Jokaisella asunnolla on talon ensimmäisessä kerroksessa oma irtainvarasto, lisäksi taloyhtiöllä on yhteinen ulkoiluvälinevarasto. Nämä kodit on suunniteltu sujuvaan arkeen, tilaa elämiseen riittää!



Viitteellinen kuva kohteesta

MYNNISSÄ
Asunto Oy
Turun
Tuomaanpihan
Kajo



As o y Turun Tuomaanpihan Kajo sijaitsee Turun keskustassa lähellä keskustan palveluja, yliopiston läheisyydessä sekä liikenteellisesti hyvässä paikassa, lähellä joukkoliikenteen solmupistettä. Tontille rakennetaan asemakaavan ja korttelisuunnitelman mukainen asuinkerrostalojen korttelikonaisuus, joka tiivistää ja eheyttää olevaa yhdyskuntarakennetta.

Helsinginkadun suuntainen nauhamainen massoittelu rajaa asunnoille pihaa hyvin suojaavan alueen. Kaikki asunnot ja niiden parvekkeet tai patiot avautuvat pihakannelle. Moderni ja selkeä korttelialue tuo uusia asukkaita keskustan läheisyyteen, hyvien palvelujen ja joukkoliikenneyhteyksien ääreen.

Sigge Arkkitehdit
Jouni Lehtonen
Arkkitehti

Uusi koti keskellä kaupunkia

Asunto Oy Turun Tuomaanpihan Kajo sijaitsee keskeisellä paikalla lähellä Turun keskustaa, Verkahovin historiallisen tehdasrakennuksen lähellä. Lähimpään kauppaan on vain parisataa metriä, ja keskustan ja jokirannan kattavat palvelut ovat kävelymatkan päässä. Hyvien palveluiden lisäksi lähellä on ulkoilumahdollisuuksia lenkkeilymaastoista Parkin kentän aktiviteetteihin. Kesäisin Parkin kentällä pääsee pelaamaan erilaisia pallopelejä ja talvisin kentällä on tekojäärata. Ulkoillessa voi suunnata esimerkiksi läheiselle Koroistenniemelle, josta vanha Turku sai alkunsa 1100-luvulla.

Tuomaanpihan Kajo on Helsingintien läheisyydessä, autolla on siis helppo lähteä matkaan. Myös julkisen liikenteen yhteydet ovat hyvät. Lähellä on linja-autopysäkkejä sekä Turun linja-autoasema. Rautatieasemalle on myös lyhyt 1,5 kilometrin matka.

Nauti uuden asunnon vaivattomuudesta ja luonnon ja kaupungin läheisyydestä Tuomaanpihan Kajossa.



Oma koti kullan Kajo

Asunto Oy Turun Tuomaanpihan Kajaan rakentuu 46 uutta Lapti-kotia. Kaikissa asunnoissa on lasitettu parveke tai asuntopiha. Muutamissa kolmioissa on sauna. Tuomaanpihan Kajan moderneissa kodeissa on mietitty toimivaa arkea.

Tuomaanpihan Kajossa panostetaan vahvasti asumisen laatuun ja mukavuuteen. Se näkyy mm. laadukkaina materiaaleina sekä korkeana varustetasona. Kaikissa kodeissa on keittiön tasoon upotettava induktioliesi, kalusteuuni, integroitu astianpesukone ja integroitu mikro. Yksioissa liesi on kaksilevyinen, mikä vapauttaa laskutilaa ja helpottaa keittiössä toimimista. Kylpyhuoneissa on varaus pyykinpesukoneelle sekä kondensoivalle kuivausrummulle. Asuntojen asumismukavuutta lisää huoneistokohtainen viilennys, joka pitää sisäilman raikkaana ja miellyttävänä myös lämpiminä vuodenaikoina.

Voit myös vaikuttaa kotisi ilmeeseen, kun olet ajoissa liikkeellä. Valitse mieleisesi keittiönkaappien ovet, tasot, laatat, tehosteseinät ja lattiat veloituksetta Laptin omasta mallistosta. Lisähintaisina muutostöinä toteutamme yksilöllisemmätkin toiveet.

Tämän kohteen materiaaliesitteen pääset lataamaan osoitteesta lapti.fi/tuomaanpihankajo. Vaihtoehdot ovat suuntaa antavia, lisätietoa saat asukaspalveluvastaaviltamme. Autamme sinua suunnittelemaan unelmiesi kodin.





Viitteellinen kuva kohteesta

Toimivia koteja sujuvaan arkeen

Asuntoyhtiö

Asunto Oy Turun Tuomaanpihan Kajo
Ketarantie 39C

Kohde muodostuu kuudenteen kaupunginosaan sijoittuvasta yhdeksänkerroksisesta kerrostalosta, sekä Tuomaanpihan yhtiöitä palvelevasta maanpäällisestä autosuojasta (oma parkkiyhtiö, Tuomaanpihan Parkki Oy). Kohteessa on yhteensä 46 asuntoa. Autopaikat on sijoitettu autosuojaan pihakannen alle asemapiirustuksen mukaisesti. Autopaikat myydään erillisinä osakkeina.

Tontin tiedot

Kunta: Turku
Kortteli: 40
Tontti: 20
Tontin pinta-ala noin 1990 m²
Asuntojen lukumäärä: 46
Huoneistoala yhteensä : 2013,5 m²
Kerrosala yhteensä: 2549,5 m²

Huoneistojakauma

1h+kt	26,0–28,0 m ²	22 kpl
2h+kt	38,0–51,0 m ²	8 kpl
3h+kt	62,0–62,5 m ²	7 kpl
3h+kt+s	70,0–79,0 m ²	9 kpl

Yleiset tilat

Tekniset tilat ja yhteistilat sijaitsevat rakennuksen 1. kerroksessa. Jokaisella huoneistolla on oma irtainvarasto, jonka lisäksi on asukkaiden yhteiset ulkoiluvälinevarastot. Koska Kajaan ei rakenneta omaa väestönsuojaa, on kriisiaikana Kajo oikeutettu käyttämään naapuriyhtiön (Asunto Oy Tuomaanpihan Valo) väestönsuojatilaa.

Polkupyöräpaikoitus on järjestetty suunnitelmien mukaisesti. Leikki-, viher- ja liikennealueet sekä jätehuoltopiste tehdään asemapiirustuksen mukaisesti. Korttelin yhteinen leikkialue rakennetaan naapuriyhtiön rakentamisen yhteydessä. Korttelin 40 tonttien yhteisten tilojen sekä alueiden hallinnasta, ylläpidosta ja huollosta sovitaan yhteisjärjestely sekä hallinnanjakosopimuksilla.

Asemakaava

Lisätietoja ympäristöstä ja kaavoituksesta antaa Turun kaupunki.

Arvioitu valmistuminen

Huhti-kesäkuu 2023

Energiatohokkuusluokka

Energialuokka B2018

Arkkitehtisuunnittelu

Sigge Arkkitehdit Oy

Huoneistoluettelo

2. kerros

C1	3h+kt	62,5 m ²
C2	1h+kt	28,0 m ²
C3	1h+kt	28,0 m ²
C4	1h+kt	26,0 m ²
C5	1h+kt	28,0 m ²
C6	3h+kt+s	70,5 m ²

3. kerros

C7	3h+kt	62,0 m ²
C8	1h+kt	28,0 m ²
C9	1h+kt	28,0 m ²
C10	2h+kt	38,0 m ²
C11	1h+kt	28,0 m ²
C12	3h+kt+s	70,5 m ²

4. kerros

C13	3h+kt	62,0 m ²
C14	1h+kt	28,0 m ²
C15	1h+kt	28,0 m ²
C16	2h+kt	38,0 m ²
C17	1h+kt	28,0 m ²
C18	3h+kt+s	70,5 m ²

5. kerros

C19	3h+kt	62,0 m ²
C20	1h+kt	28,0 m ²
C21	1h+kt	28,0 m ²
C22	2h+kt	38,0 m ²
C23	1h+kt	28,0 m ²
C24	3h+kt+s	70,5 m ²

6. kerros

C25	3h+kt	62,0 m ²
C26	1h+kt	28,0 m ²
C27	1h+kt	28,0 m ²
C28	2h+kt	38,0 m ²
C29	1h+kt	28,0 m ²
C30	3h+kt+s	70,5 m ²

7. kerros

C31	3h+kt	62,0 m ²
C32	1h+kt	28,0 m ²
C33	1h+kt	28,0 m ²
C34	2h+kt	38,0 m ²
C35	1h+kt	28,0 m ²
C36	3h+kt+s	70,5 m ²

8. kerros

C37	3h+kt	62,0 m ²
C38	1h+kt	28,0 m ²
C39	1h+kt	28,0 m ²
C40	2h+kt	38,0 m ²
C41	1h+kt	28,0 m ²
C42	3h+kt+s	70,0 m ²

9. kerros











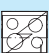

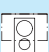





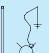



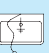
C43	3h+kt+s	74,0 m ²
C44	2h+kt	40,0 m ²
C45	2h+kt	51,0 m ²
C46	3h+kt+s	79,0 m ²



Viitteellinen kuva tulevasta korttelista, joka rakentuu vaiheittain.
Rakennuttaja pidättää oikeuden suunnitelmamuutoksiin.

Helppoa ja mukavaa asumista

Piirustusmerkkien selitykset

	Jääkaappi-pakastin yhdistelmä		Pyykkikaappi
	Jääkaappi		Tulo- ja poistoilmakone (pesukonevaraus alla)
	Pakastin		Kuivausrumpuvaraus
	Astianpesukone tason alla, 600 mm		Kiuas
	Astianpesukone tason alla, 450 mm		Hyllykaappi
	Liesitaso, uuni ja liesikupu leveys 600 mm		Tankokaappi
	Liesitaso 300 mm, uuni ja liesikupu 600 mm		Siivouskaappi
	Mikroaaltouuni syvyys 300 mm		Jaettu siivous- ja pyykkikaappi
	Keittiön allas		Ryhmäkeskus
	Suihku, suihkukulma ja lattiakaivo		Alaslaskukatto/kotelo
	WC-istuin		Esteettömyyttä kuvaava pyörähdysympyrä
	Pesuallas, allashana käsisuihkulla		



ET	Eteinen	OH	Olohuone	VH	Vaatehuone
KT	Keittotila	MH	Makuuhuone	KPH	Kylpyhuone
WC	WC	H	Asuinhuone	S	Sauna
UVV	Ulkoiluvälinevarasto			IRT.VAR	Irtaimistovarasto

Julkisivut



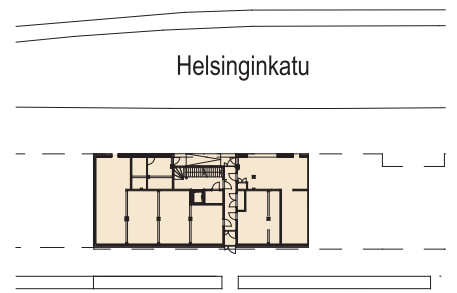
Julkisivu koillinen



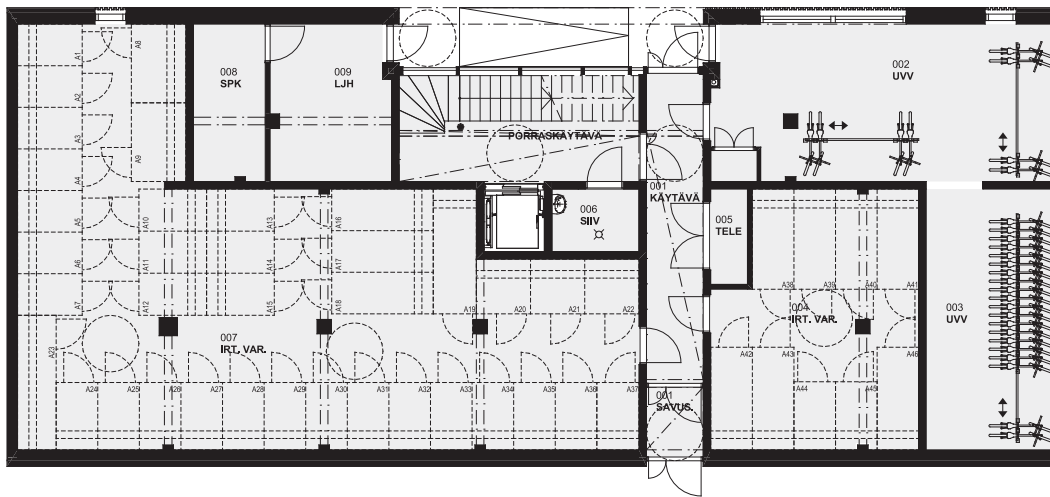
Julkisivu lounas

Rakennuttaja pidättää oikeuden suunnitelmamuutoksiin.

Kerroskuvat



1. kerros



2. kerros

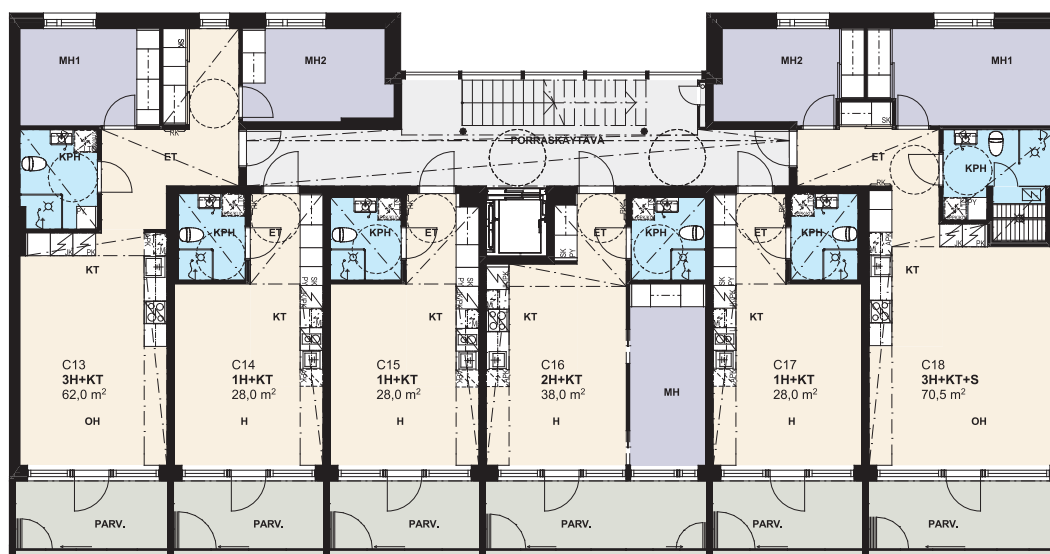


Kerroskuvat

3. kerros

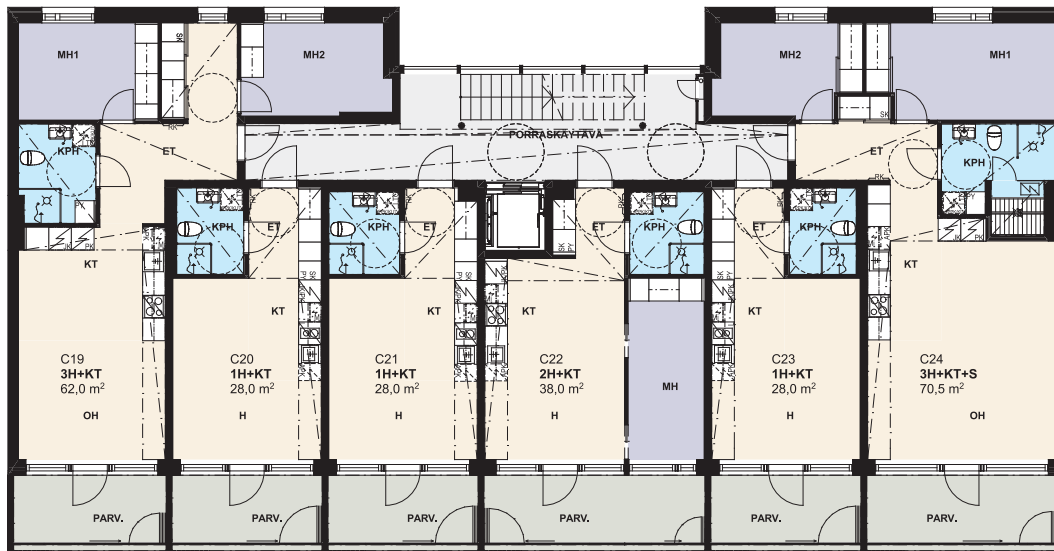


4. kerros

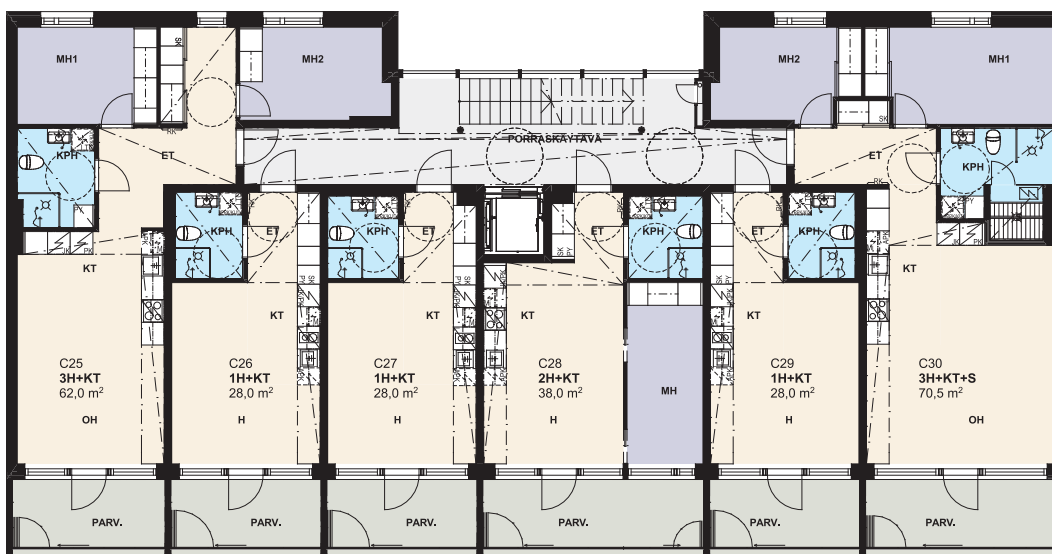


Kerroskohjat

5. kerros



6. kerros



Kerroskuvat

7. kerros

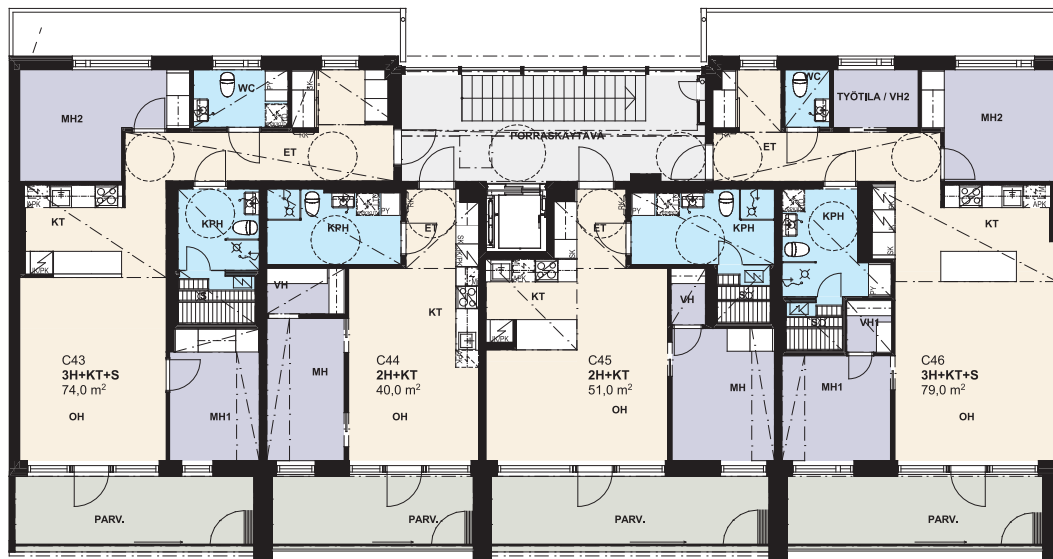


8. kerros



Kerroskuvat

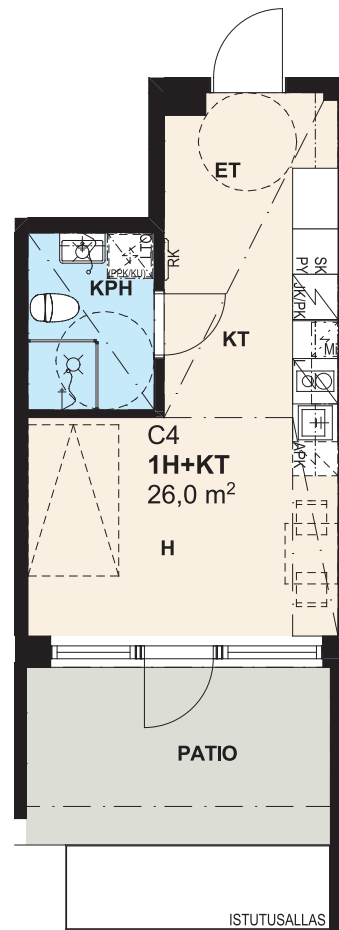
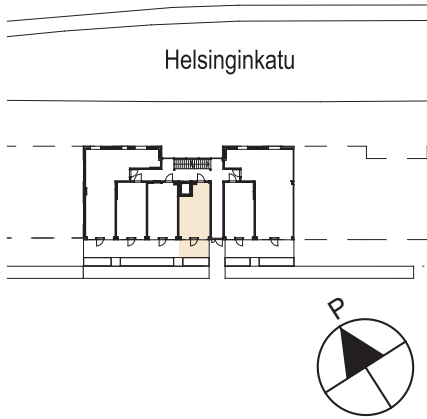
9. kerros



Pohjapiirros

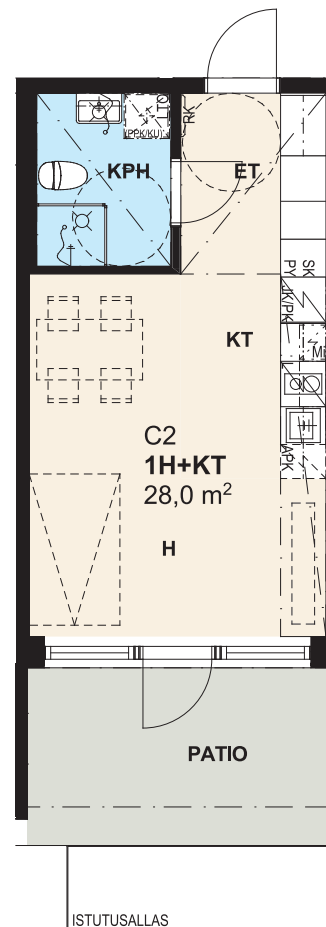
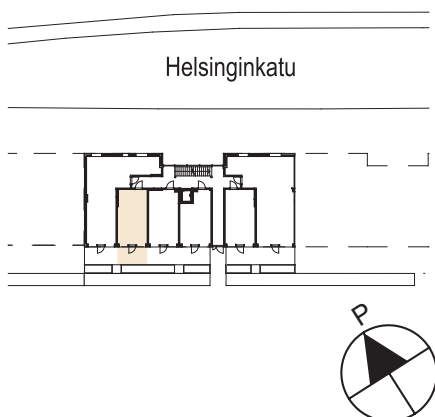
26,0 m²
1H+KT

ASUNTO
C4 2. KRS

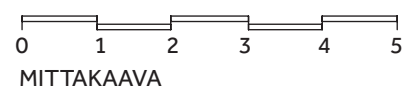


28,0 m²
1H+KT

ASUNTO
C2 2. KRS



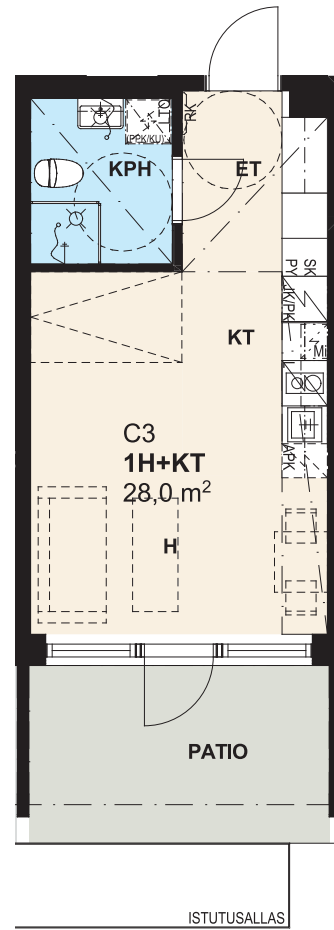
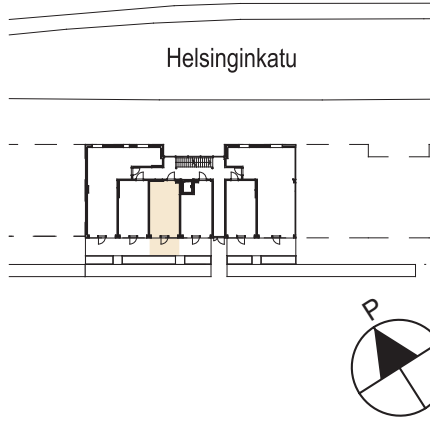
Rakennuttaja pidättää oikeuden suunnitelmamuutoksiin.



Pohjapiirros

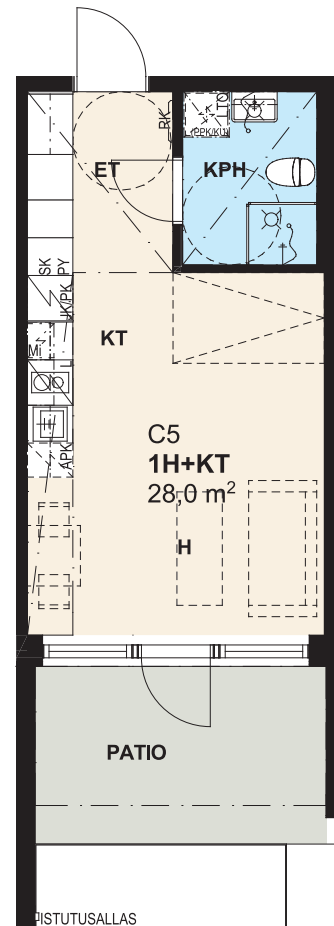
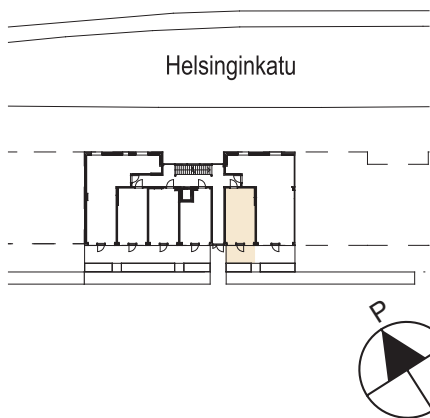
28,0 m²
1H+KT

ASUNTO
C3 2. KRS



28,0 m²
1H+KT

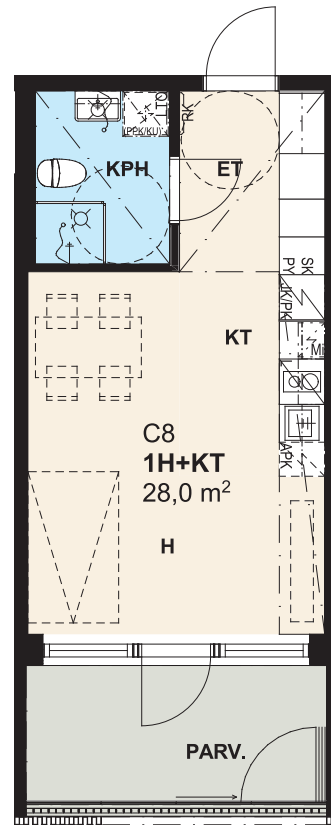
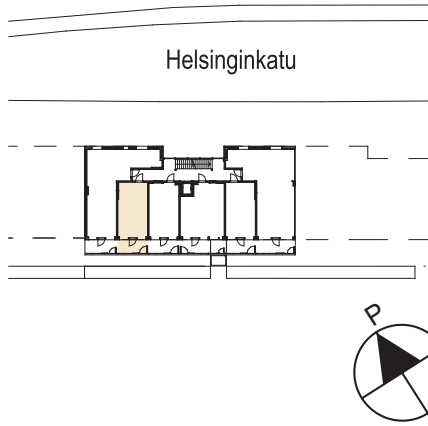
ASUNTO
C5 2. KRS



Pohjapiirros

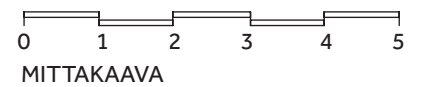
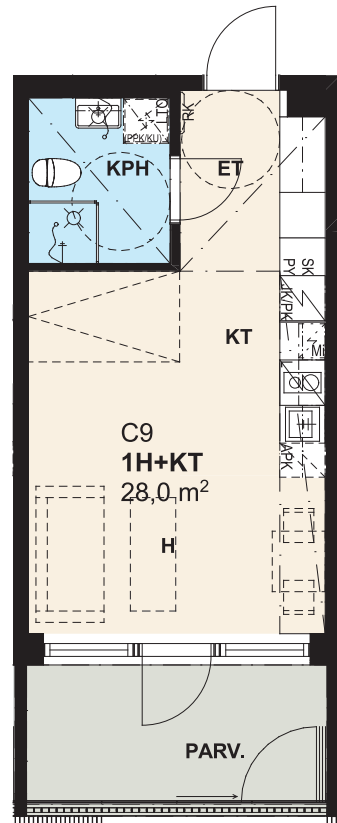
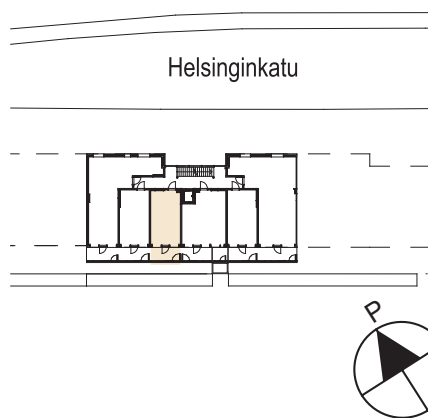
28,0 m² 1H+KT

ASUNNOT	
C8	3. KRS
C20	5. KRS
C32	7. KRS



28,0 m² 1H+KT

ASUNNOT	
C9	3. KRS
C21	5. KRS
C33	7. KRS

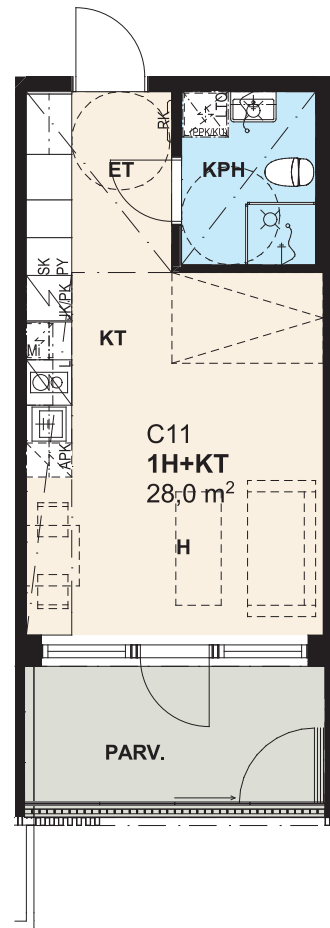
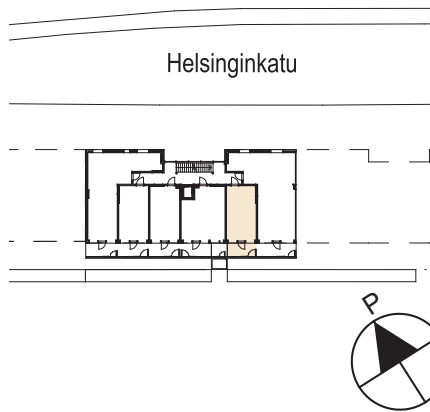


Rakennuttaja pidättää oikeuden suunnitelmamuutoksiin.

Pohjapiirros

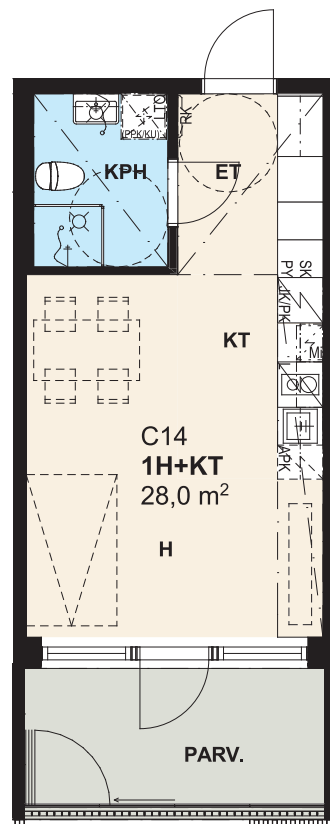
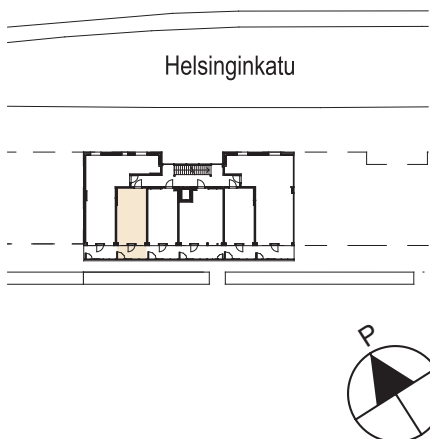
28,0 m²
1H+KT

ASUNNOT	
C11	3. KRS
C23	5. KRS
C35	7. KRS



28,0 m²
1H+KT

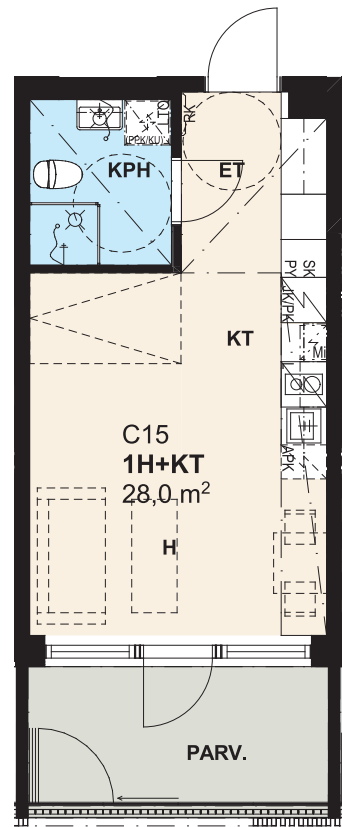
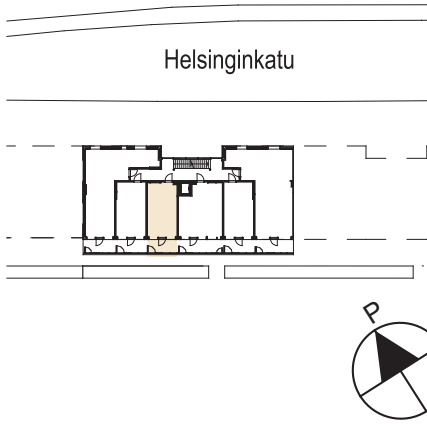
ASUNNOT	
C14	4. KRS
C26	6. KRS
C38	8. KRS



Pohjapiirros

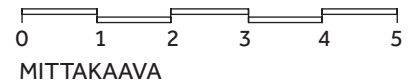
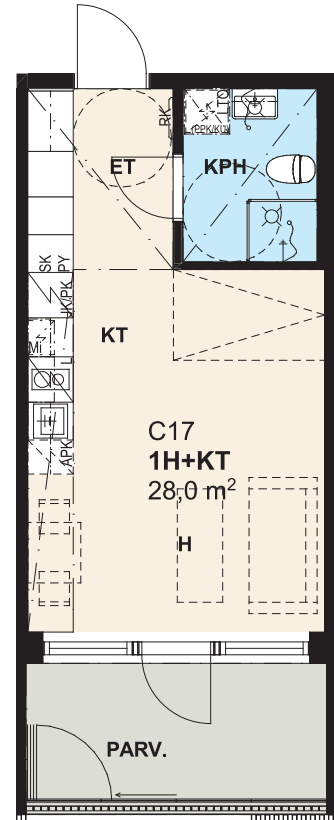
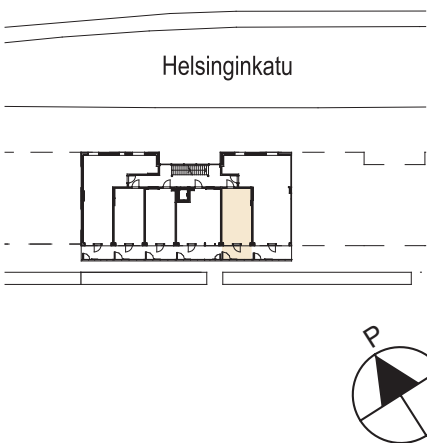
28,0 m²
1H+KT

ASUNNOT	
C15	4. KRS
C27	6. KRS
C39	8. KRS



28,0 m²
1H+KT

ASUNNOT	
C17	4. KRS
C29	6. KRS
C41	8. KRS



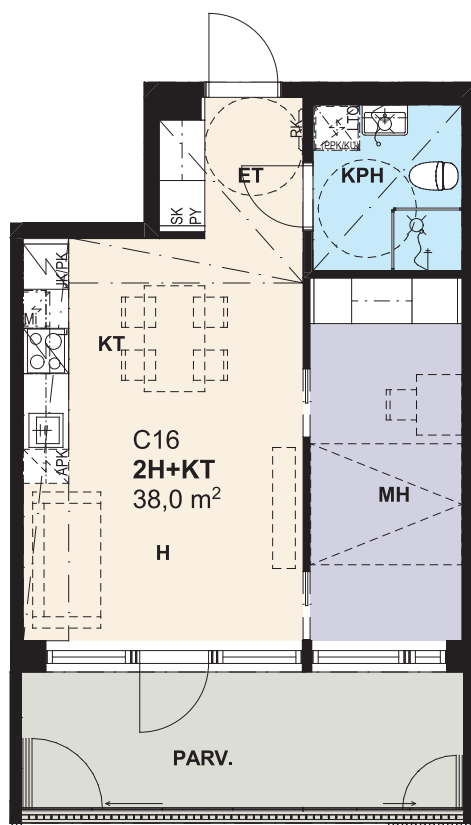
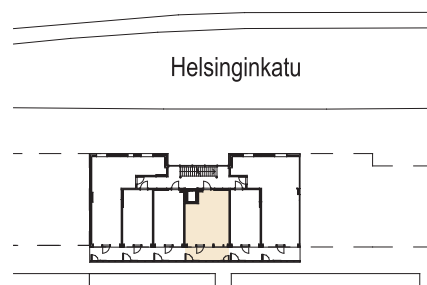
Rakennuttaja pidättää oikeuden suunnitelmamuutoksiin.

Pohjapiirros

38,0 m²
2H+KT

ASUNNOT

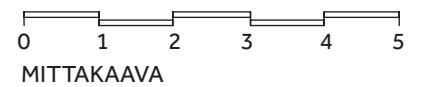
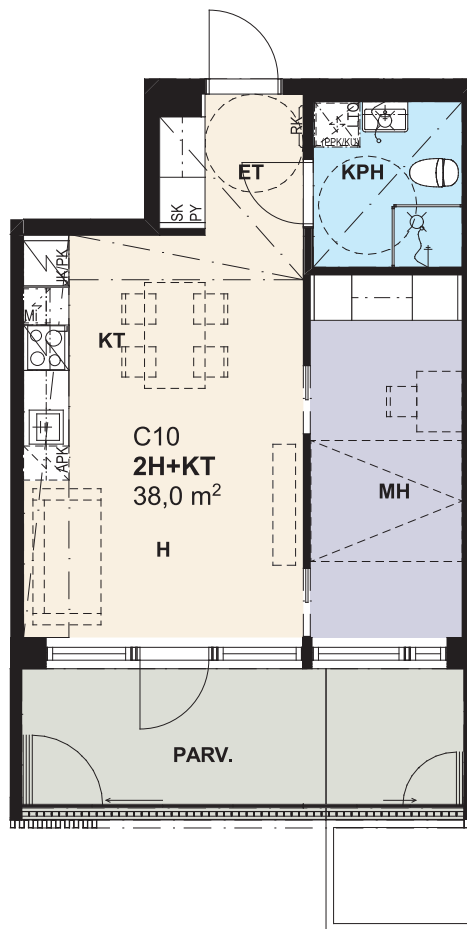
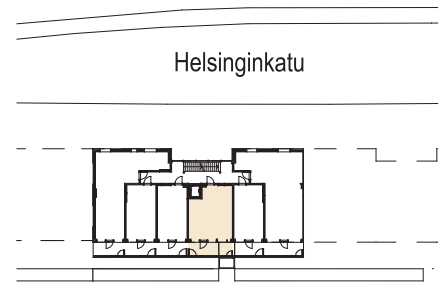
C16	4. KRS
C22	5. KRS
C28	6. KRS
C34	7. KRS
C40	8. KRS



Pohjapiirros

38,0 m²
2H+KT+S

ASUNTO
C10 3. KRS

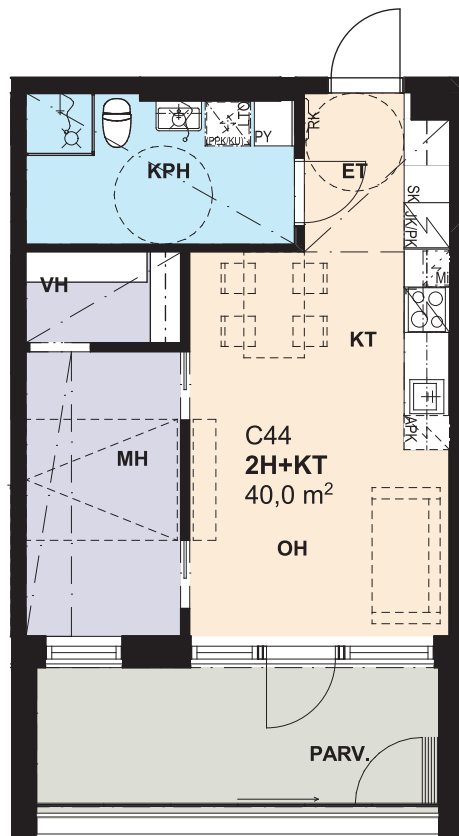
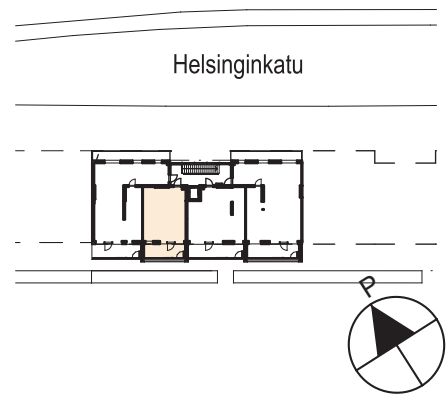


Rakennuttaja pidättää oikeuden suunnitelmamuutoksiin.

Pohjapiirros

40,0 m²
2H+KT

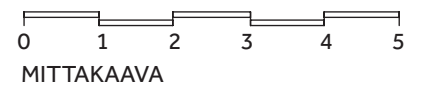
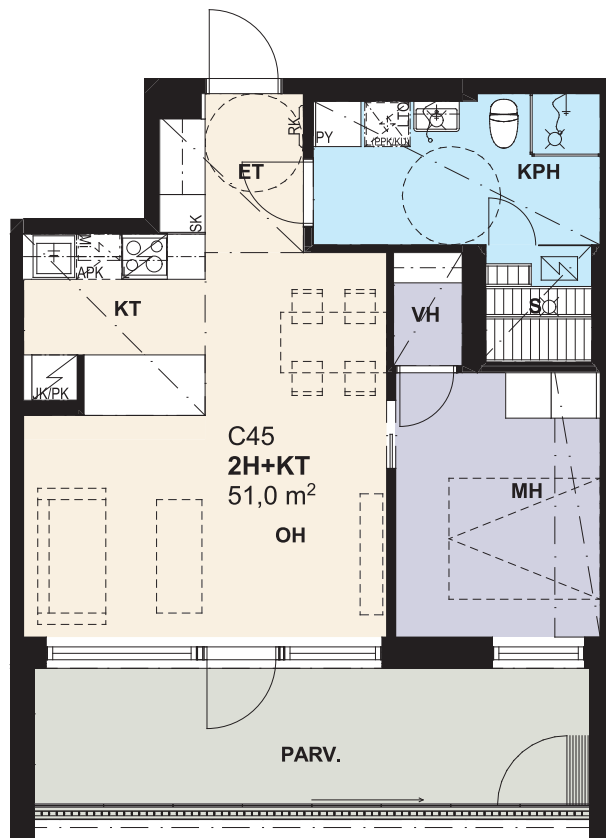
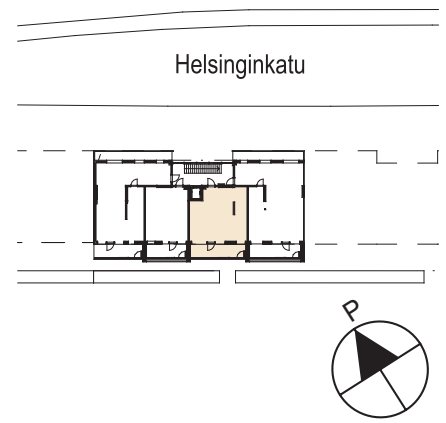
ASUNTO
C44 9. KRS



Pohjapiirros

51,0 m²
2H+KT

ASUNTO
C45 9. KRS

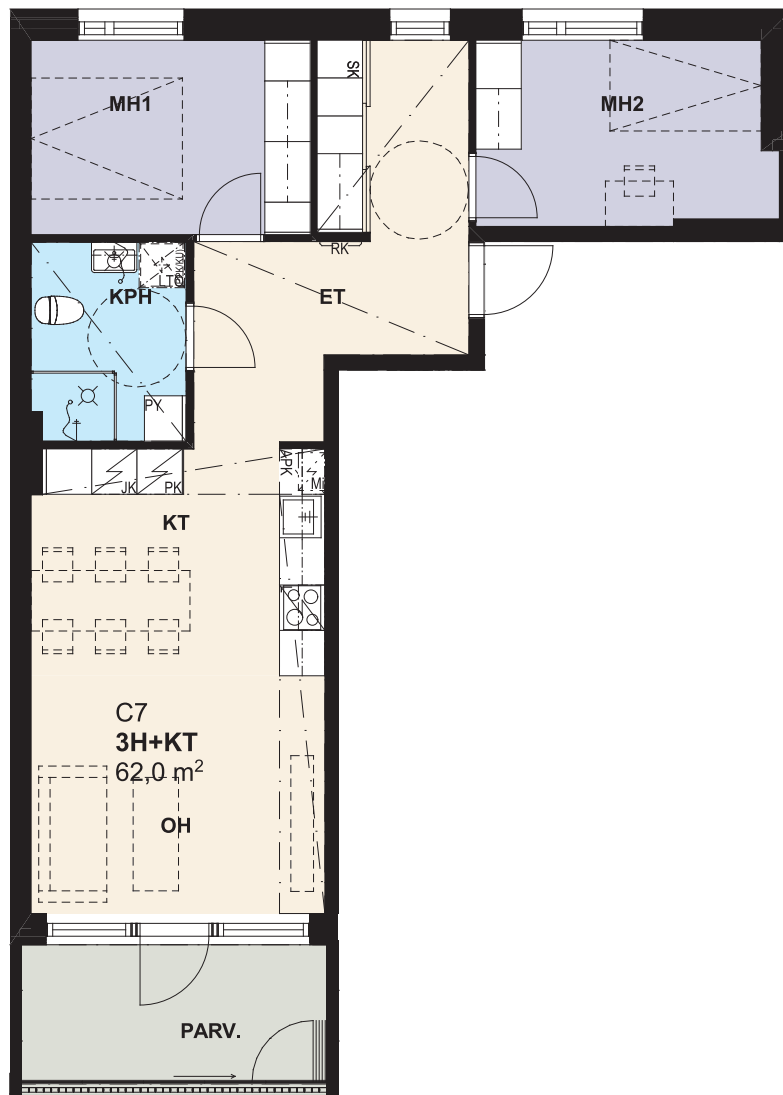
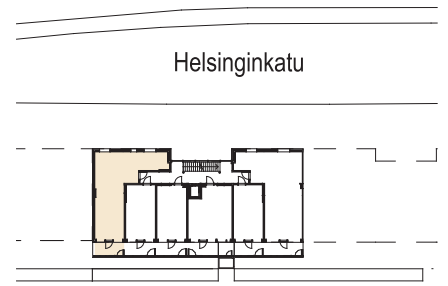


Rakennuttaja pidättää oikeuden suunnitelmamuutoksiin.

Pohjapiirros

62,0 m²
3H+KT

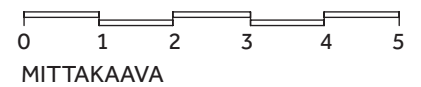
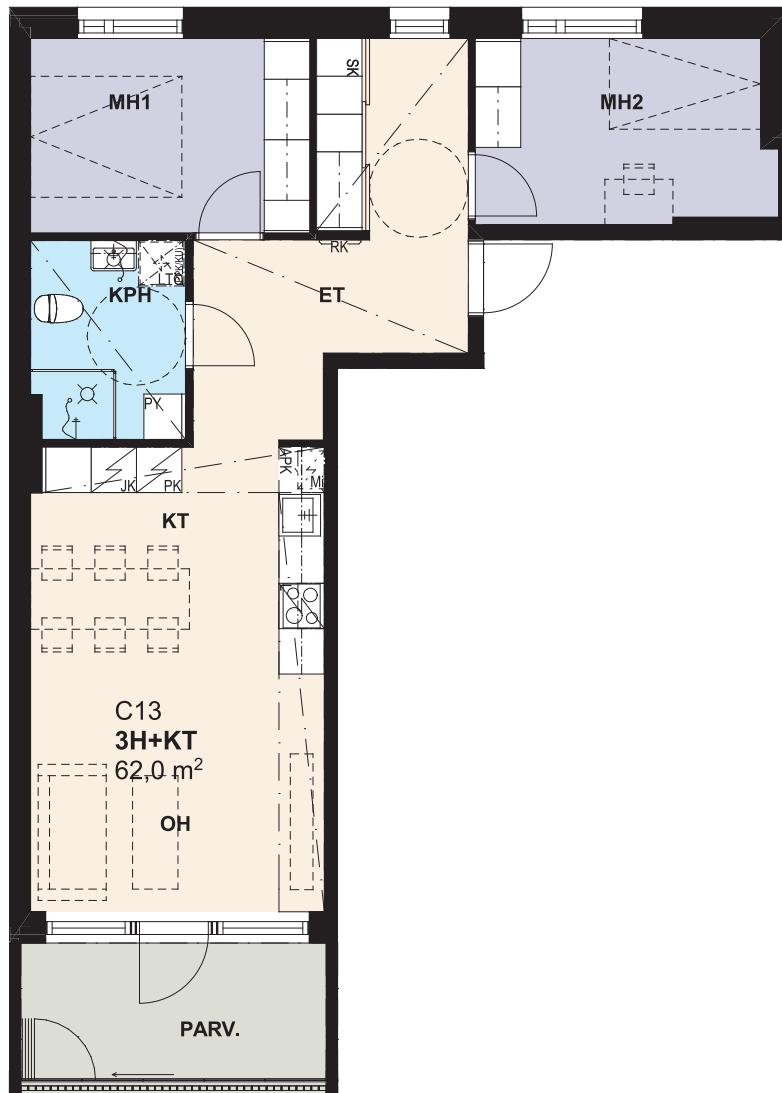
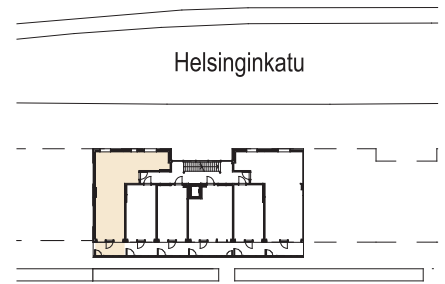
ASUNTO
C7 3. KRS



Pohjapiirros

62,0 m²
3H+KT

ASUNTO
C13 4. KRS

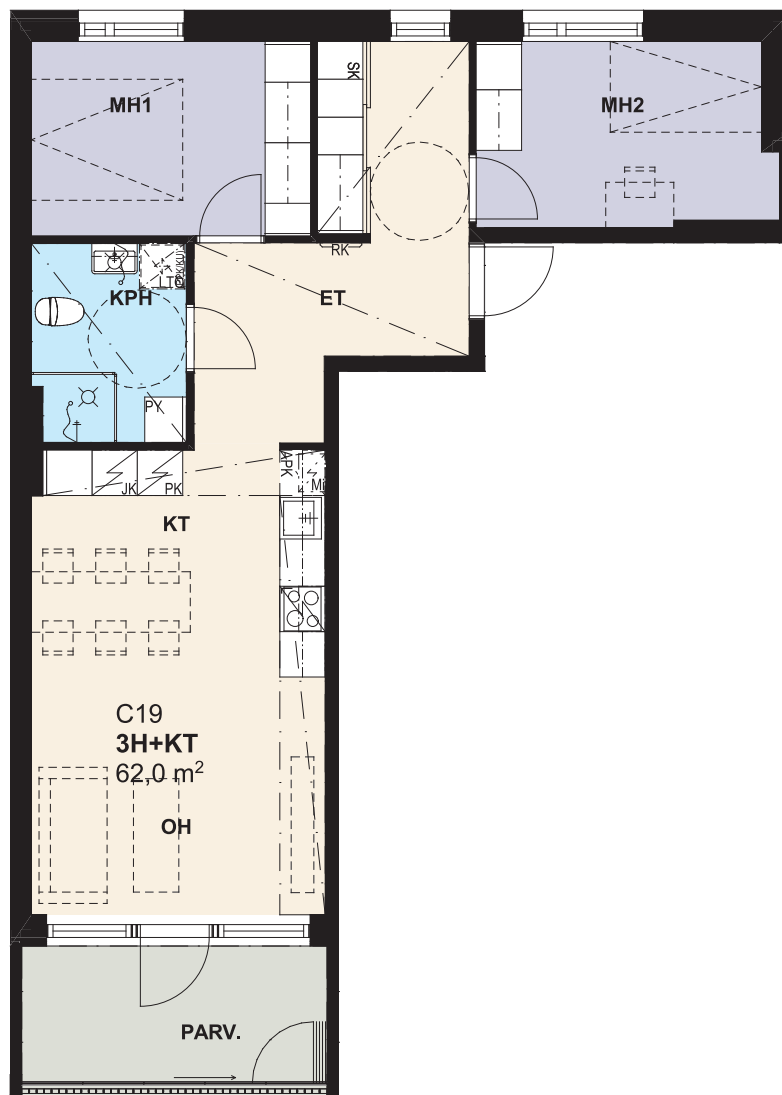
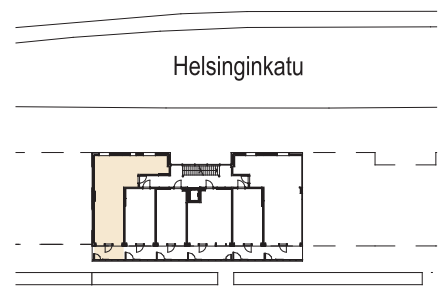


Rakennuttaja pidättää oikeuden suunnitelmamuutoksiin.

Pohjapiirros

62,0 m²
3H+KT

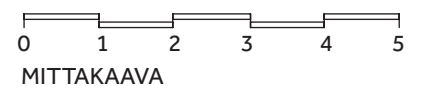
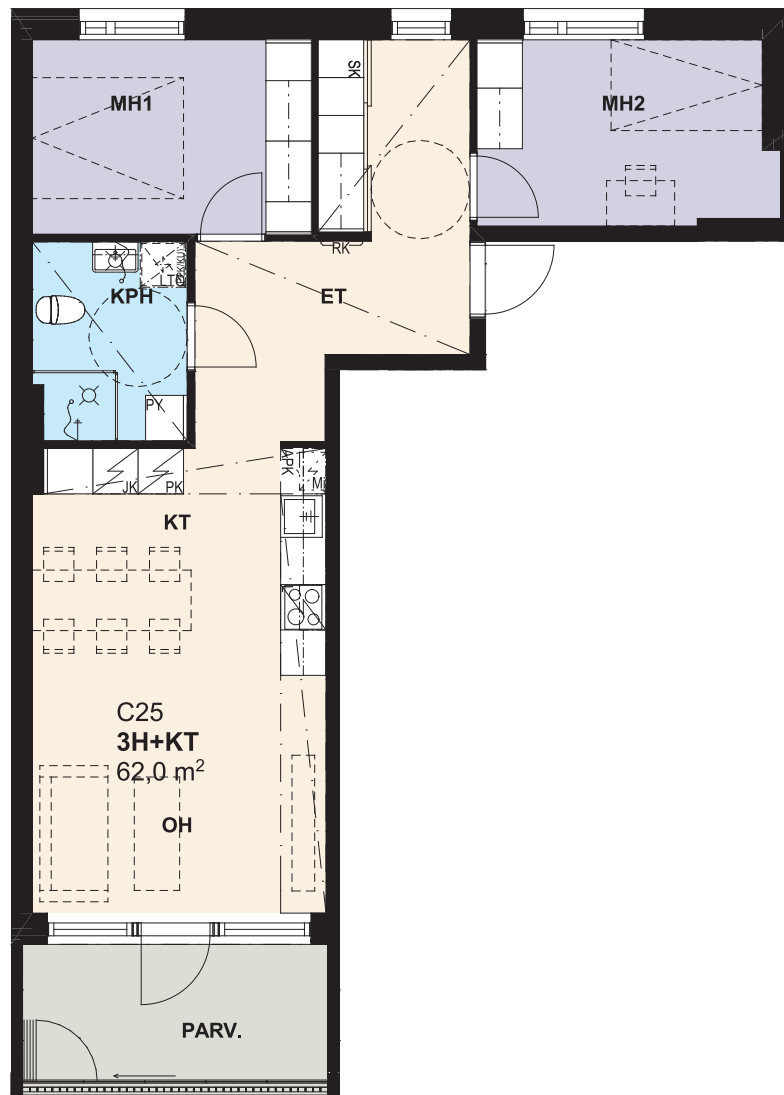
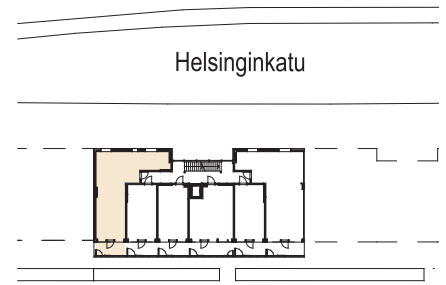
ASUNTO
C19 5. KRS



Pohjapiirros

62,0 m²
3H+KT

ASUNTO
C25 6. KRS

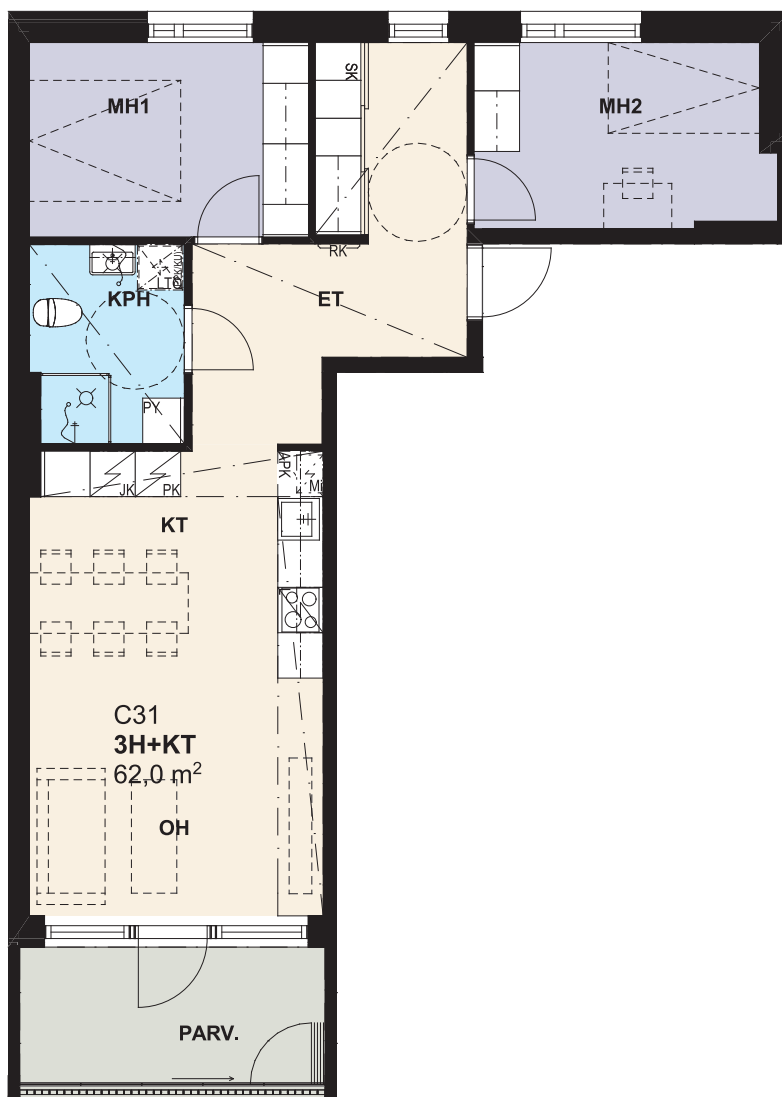
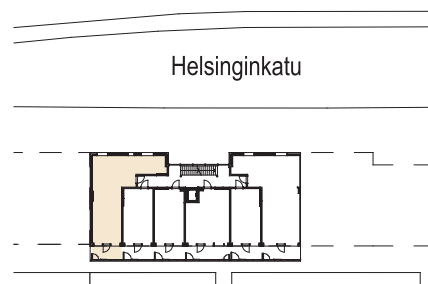


Rakennuttaja pidättää oikeuden suunnitelmamuutoksiin.

Pohjapiirros

62,0 m²
3H+KT

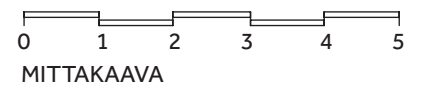
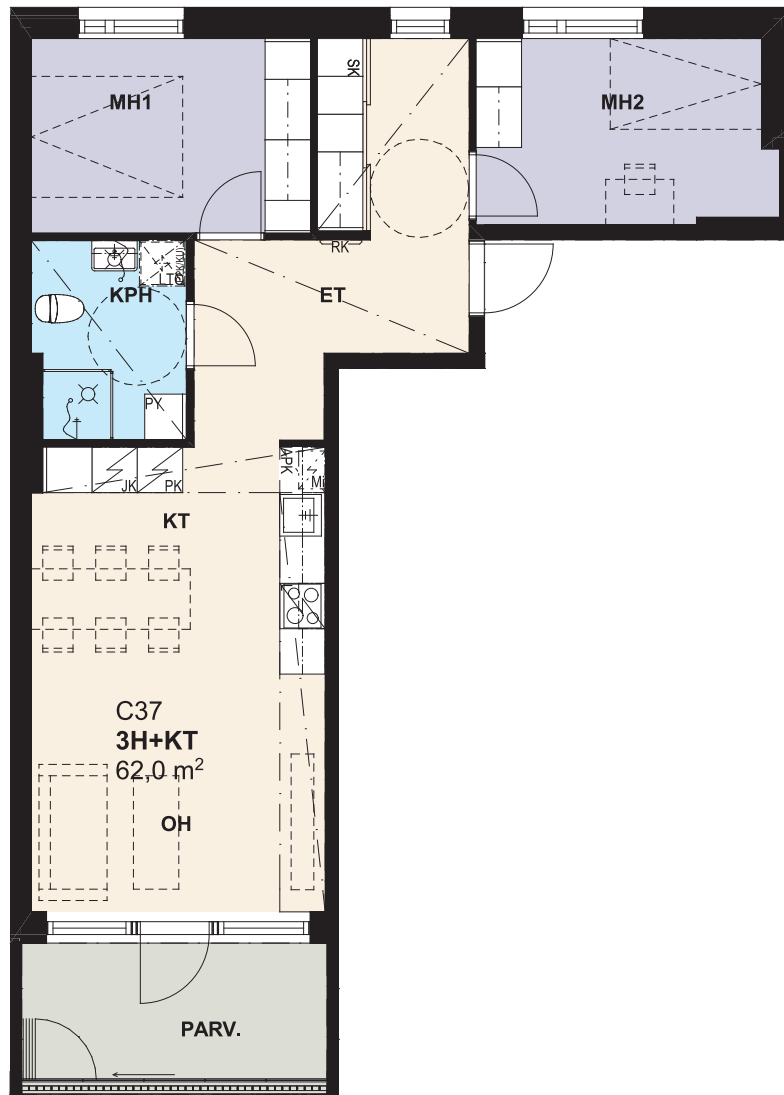
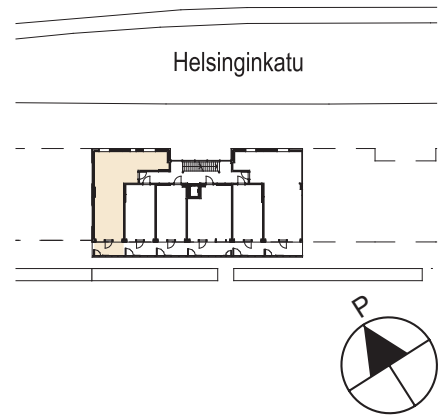
ASUNTO
C31 7. KRS



Pohjapiirros

62,0 m²
3H+KT

ASUNTO
C37 8. KRS

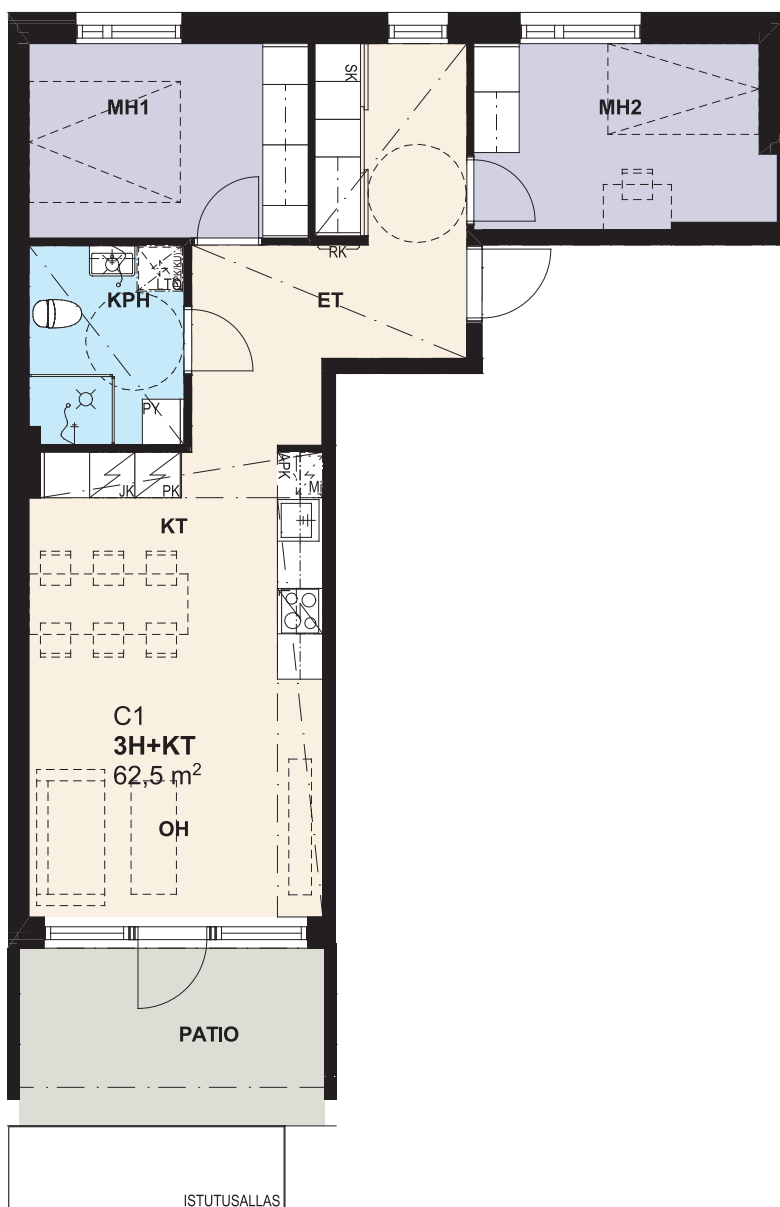
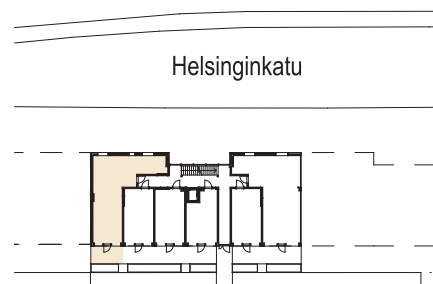


Rakennuttaja pidättää oikeuden suunnitelmamuutoksiin.

Pohjapiirros

62,5 m²
3H+KT

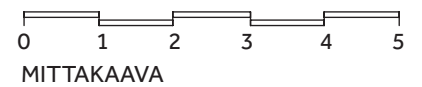
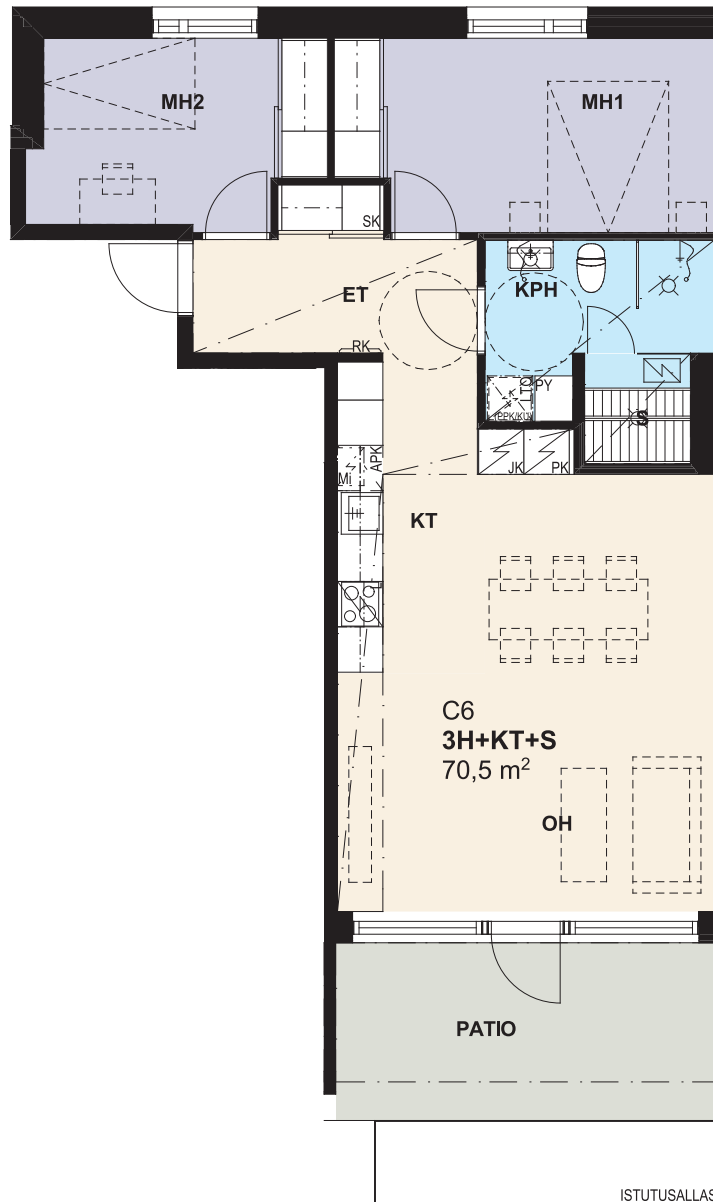
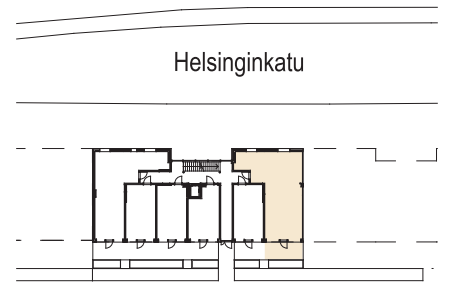
ASUNTO
C1 2. KRS



Pohjapiirros

70,5 m²
3H+KT+S

ASUNTO
C6 8. KRS

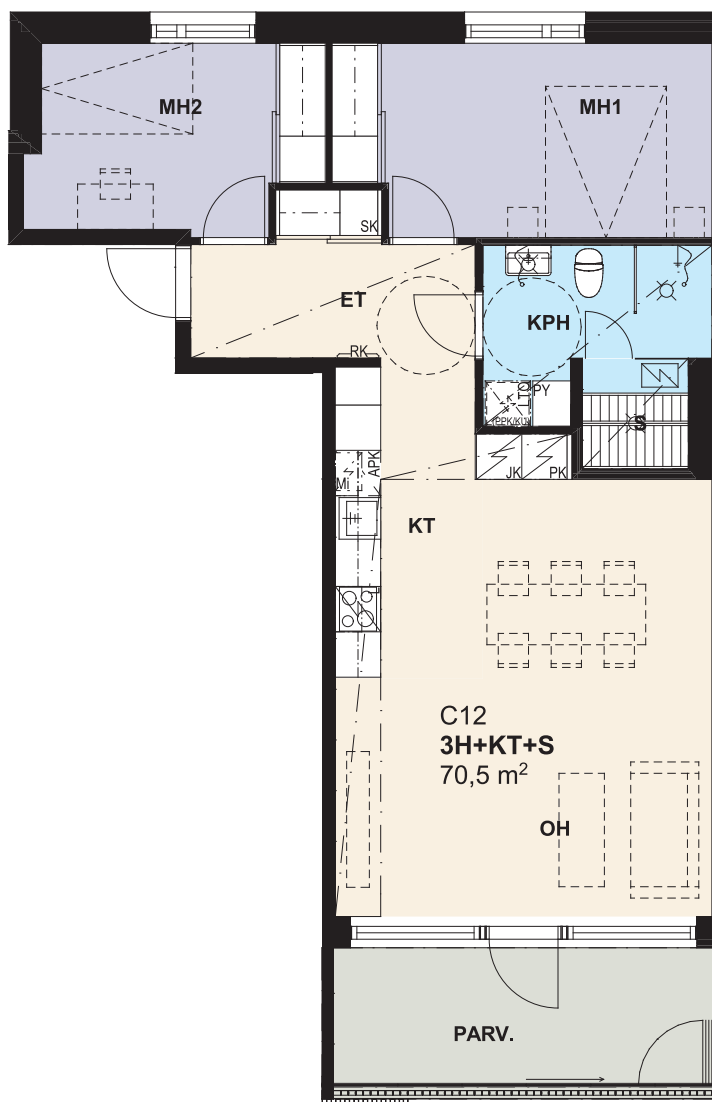
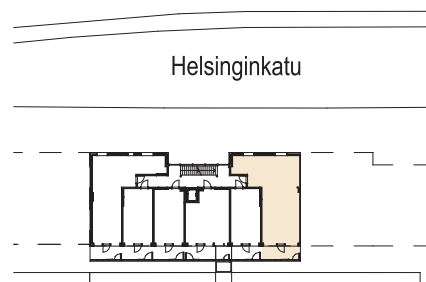


Rakennuttaja pidättää oikeuden suunnitelmamuutoksiin.

Pohjapiirros

70,5 m²
3H+KT+S

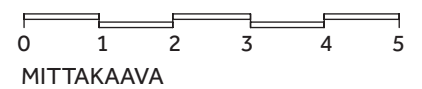
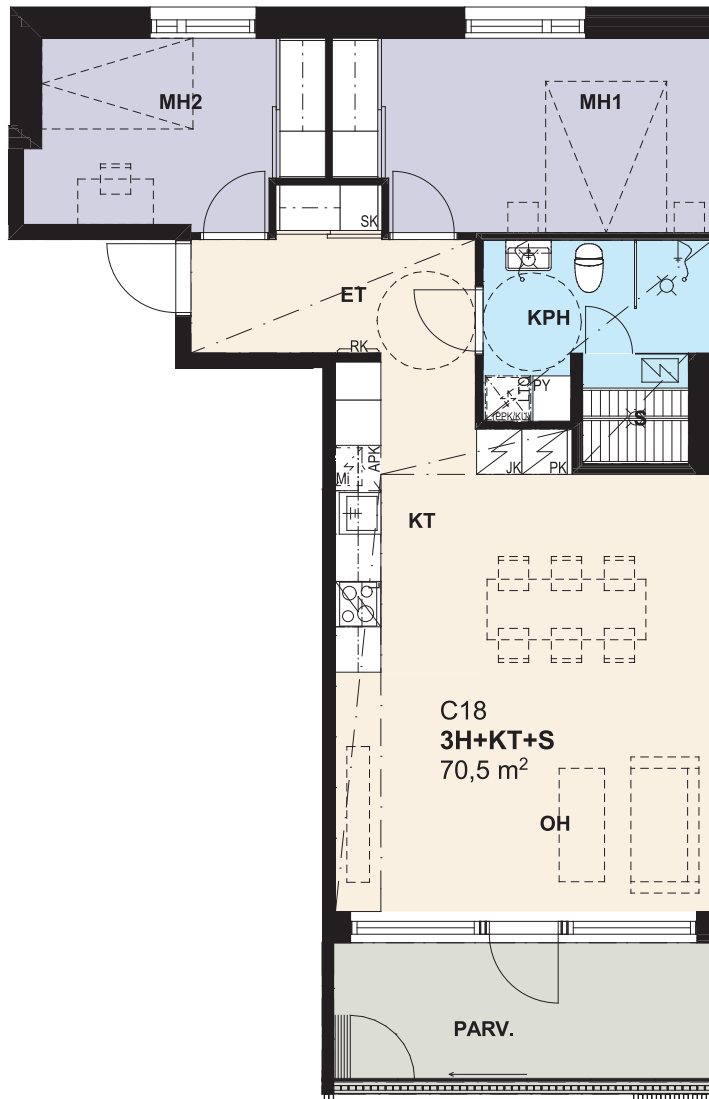
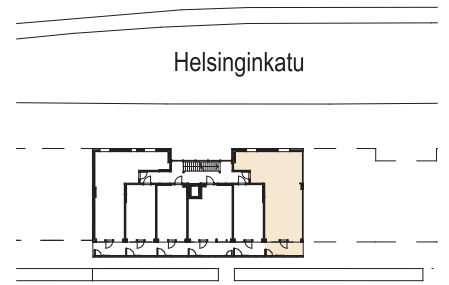
ASUNNOT	
C12	3. KRS
C24	5. KRS
C36	7. KRS



Pohjapiirros

70,5 m²
3H+KT+S

ASUNNOT
C18 4. KRS
C30 6. KRS
C42 8. KRS

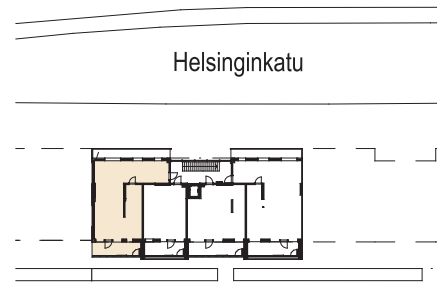


Rakennuttaja pidättää oikeuden suunnitelmamuutoksiin.

Pohjapiirros

74,0 m²
3H+KT+S

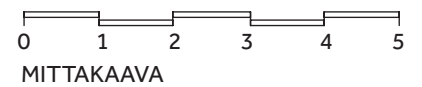
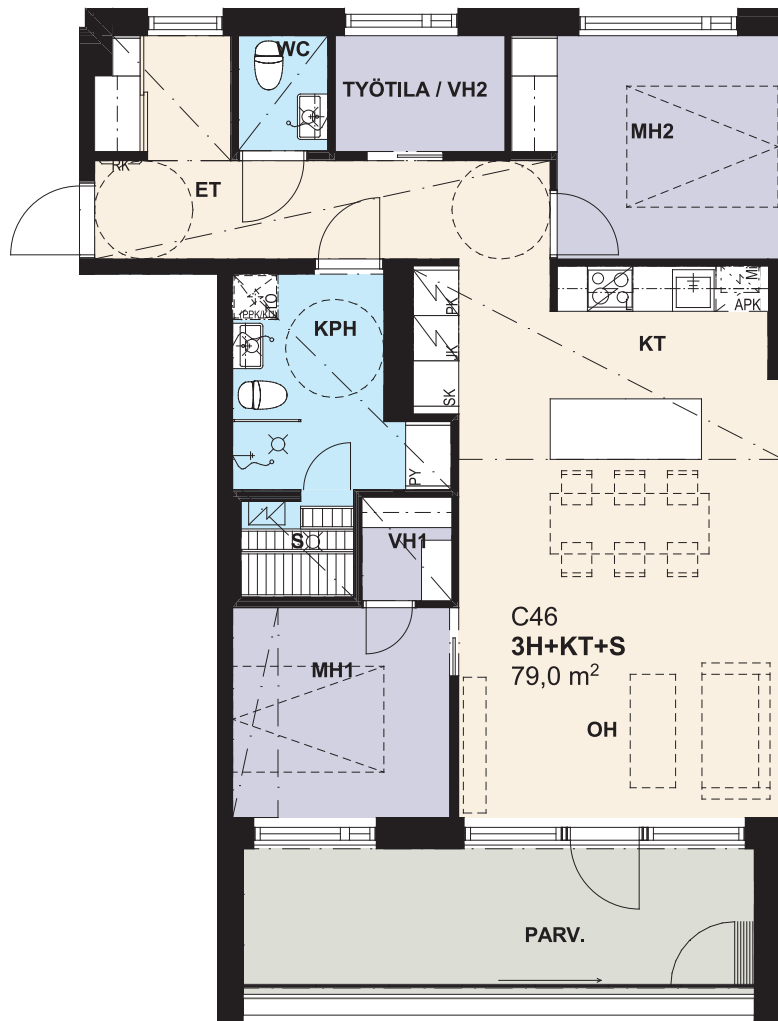
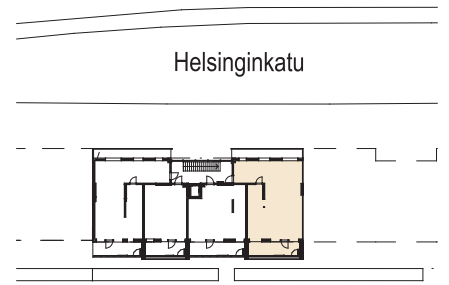
ASUNTO
C43 9. KRS



Pohjapiirros

79,0 m²
3H+KT+S

ASUNTO
C46 9. KRS



Rakennuttaja pidättää oikeuden suunnitelmamuutoksiin.

Rakennustapaseloste

5.1.2022

Rakennuskohde

Asunto Oy Turun Tuomaanpihan Kajo

Asunto Oy Turun Tuomaanpihan Kajo muodostuu yksiportaisesta, yhdeksänkerroksisesta hissillisestä kerrostalosta. Rakennuksessa on yhteensä 46 huoneistoa. Koska Kajaan ei rakenneta omaa väestönsuojaa, on kriisiaikana Kajo oikeutettu käyttämään naapuriyhtiön (Asunto Oy Turun Tuomaanpihan Valo) väestönsuojatilaa. Tekniset tilat ja yhteistilat sijaitsevat rakennuksen 1. kerroksessa. Jokaisella huoneistolla on oma irtainvarasto, jonka lisäksi on asukkaiden yhteiset ulkoiluvälinevarastot. Polkupyöräpaikoitus on järjestetty suunnitelmien mukaisesti. Leikki-, viher- ja liikennealueet sekä jätehuoltopiste tehdään asemapiirustuksen mukaisesti. Korttelin yhteinen leikkialue rakennetaan naapuriyhtiön rakentamisen yhteydessä. Korttelin 40 tonttien yhteisten tilojen sekä alueiden hallinnasta, ylläpidosta ja huollosta sovitaan yhteisjärjestely- sekä hallinnan-jakosopimuksilla. Yhteisten alueiden huollosta ja hoitamisesta vastaa korttelin palveluyhtiö, jonka osakkaana ovat korttelin yhtiöt. Asunto Oy Turun Tuomaanpihan Kajo rakennetaan rakennuslupaa haettaessa voimassa olevien rakentamismääräysten mukaisesti. Kohde sijaitsee Turun VI-kaupunginosan korttelissa 40, keskustan palveluiden välittömässä läheisyydessä. Osoite on Ketarantie 39C, 20100 Turku. Tontti on vuokratontti.

Rakenteet

Perustukset

Rakennuksessa on paaluperustus.

Alapohja ja välipohja

Alapohja ja välipohjat ovat teräsbetonia rakennepiirustusten mukaisesti.

Julkisivut

Ulkoseinien pääasiallinen pintamateriaali on tiilimuuraus. Muut täydentävät materiaalit tehdään julkisivupiirustusten mukaisesti.

Yläpohja ja vesikate

Kantavana yläpohjana ovat teräsbetoni-laatta lämmöneristyksineen. Vesikatteenä on huopakate, ulkopuolisella vedenpoistolla.

Väliseinät

Huoneistojen väliset seinät ovat pääasiassa teräsbetonielementtejä tai betonisia hormielementtejä. Huoneistojen välinen seinä voi myös olla kevytrakenteinen palo-osastoiva seinä. Huoneistojen ja porrashuoneiden väliset seinät ovat teräsbetonielementtejä tai betonisia hormielementtejä. Huoneistojen sisäpuoliset seinät ovat puu- tai teräsranskaisia kipsilevyseinä tai kantavia teräsbetonielementtejä suunnitelmien mukaisesti.

Ikkunat ja parvekeovet

Asuntojen ikkunat ovat pääosin sisään avautuvia tehdasmaalattuja puualumiini-ikkunoita, joissa uloin pinta on polttomaalattua alumiinia. Parvekkeiden ovet ovat ulospäin aukeavia, lasiaukollisia yksilehtisiä ovia, joissa uloin pinta on polttomaalattua alumiinia. Asuntojen avautuvat puualumiini-ikkunat varustetaan sälekaihtimilla lasien väliin. Kiinteissä ikkunoissa ja parvekevissa sälekaihtimet pinnassa. Porrashuoneen ikkunat ovat metallirakenteisia. Ikkunoiden ulkopuoliset osat käsitellään värisuunnitelman mukaisesti. Ikkunoissa ja ovissa on valmistajan vakioheloitus.

Ovet

Asuinhuoneistojen ulko-ovet ovat tehdasvalmisteisia vakio-ovia (ei lasiaukkoja). Asuinhuoneiden väliovet ovat valkoisia, tehdasmaalattuja, huullettuja laakaovia puukarmein tai liukuovia arkkitehtisuunnitelman mukaisesti. Saunan ovet ovat lasiovia. Rakennuksen pääsisäänkäyntiovet ovat metallirakenteisia lasiovia.

Parvekkeet

Parvekelaatta on teräsbetonia, jonka pinnalle levitetään irtomainen parvekematto. Tasoero asuntokohtaisen ulkotilan oven yhteydessä on yli 20 mm, joka on poistettavissa ulkotilan varustelulla jälkikäteen muutostyönä. Parvekkeille asennetaan pistorasia ja valaisin sähkösuunnitelmien mukaisesti. Parvekkeilla on suunnitelmien mukaisesti metallirakenteinen pinnakaide ja kaiteen sisäpuolella avattava parvekelasitus. Parveke- ja terassilasitukset ovat lasituksista huolimatta vapaasti tuulettuvia ja ulkoilman sääolosuhteille alttiita tiloja. 2. kerroksessa osassa asuntoja on parvekkeen sijasta pihapatio arkkitehtisuunnitelman mukaisesti. Pihapatioiden pintamateriaalina on terassilauta arkkitehtisuunnitelman mukaisesti. Pihapatioilla on pistorasia ja valaisin (huoneiston ulkoseinässä).

Asuntojen sisämateriaalit

Lattiat

Keittiöissä, olohuoneissa, makuuhuoneissa, eteisissä ja vaatehuoneissa on parketti-, laminaatti tai vinyylilattia. Lattia-päällystystä ei asenneta kiintokalusteiden alle. Pesuhuoneissa, saunoissa ja wc-tiloissa on lattialaatoitus.

Sisäseinät

Asuntojen betoni- ja kipsilevyseinät tasoitetaan ja maalataan valkoisiksi. Makuuhuoneiden yksi seinä maalataan tehostevärillä huoneistokohtaisten materiaalivalintojen mukaisesti. Keittiöiden kalusteiden välitila laatoitetaan. Pesuhuoneiden seinät vesieristetään ja laatoitetaan. Erillis-wc:n seinät maalataan tai laatoitetaan arkkitehtisuunnitelman mukaisesti. Saunojen seinissä on puupaneelit.



Viitteellinen kuva kohteesta

Sisäkatot

Betoniset sisäkatot ruiskutasoitetaan. Asuntojen pesuhuoneiden ja saunojen katoissa on puupaneelit. Erillis-wc:n katto tehdään kipsilevyrakenteisena ja tasoitetaan sekä maalataan. Alaslaskut ja kipsilevykotelot toteutetaan kipsilevyrakenteisina ja ne tasoitetaan sekä maalataan valkoisiksi.

Kalusteet

Asunnoissa on tehdasvalmisteiset kalusteet erillisen kaluste-suunnitelman mukaisesti. Kalusteissa on perustajaurakoitsijan esittämät materiaalivaihtoehdot. Vaatehuoneissa on kalustelevyhyllyt ja vaate tangot suunnitelmien mukaisesti. Pesuhuoneeseen altaiden yläpuolelle asennetaan peilikaappi ja alapuolelle allaskaappi. Erillis-wc:ssä on peilikaappi sekä allaskaappi. Kalusteryhmiä mitat saattavat muuttua piirustuksissa esitetystä.

Koneet ja laitteet

Asunnoissa on tasoon upotettava induktiokeittotaso ja kalusteisiin asennettava erillisuuni. Yksioissa keittotaso on kaksilevyinen. Kaikissa asunnoissa on integroitu astianpesukone, kalusteisiin asennettava mikroaaltouuni ja kylmälaitteet suunnitelmien mukaisesti. Kodinkoneet ovat valkoisia tai rosterinvärisiä. Pesuhuoneissa on tilavarauksena pyykinpesukoneelle suunnitelmien mukaisesti. Osassa asunnoista on tilavarauksena kondensoivalle kuivausrummulle suunnitelmien mukaisesti. Saunoissa on sähkökiuas.

Varusteet

Pesuhuoneissa, eteisissä ja wc-tiloissa on upotetut led-kattovalaisimet. Keittiöiden välitilan valaistus toteutetaan led-valolistalla.

Pesuhuoneissa ja wc-tiloissa on varusteena pyyhekoukut ja wcpaperitelineet suunnitelmien mukaisesti. Pesuhuoneissa on suihkuseinä tai -kulma suunnitelmien mukaisesti. Saunojen lauteet ovat haapaa. Saunojen valaistus toteutetaan led-valosarjalla.

Muuta

Hissi

Kohde varustetaan asuinkerrostalohissillä, jossa on sivulle avautuvat automaattiovet.

Piha

Yhtiön piha-alueet toteutetaan asemapiirustuksen ja sitä täydentävän piha- ja vihersuunnitelman mukaisesti. Korttelissa sijaitsevat yhteiset leikki- ja oleskelualueet rakennetaan vaiheittain korttelin yleissuunnitelman sekä yhteisjärjestelysopimuksen mukaisesti. Korttelin yhteinen autosuoja toteutetaan arkkitehdin suunnitelman mukaan.

Jätehuolto

Yhtiön jätteenkeräyspiste sijaitsee yhteisjärjestelysopimuksen mukaisessa paikassa. Jätehuollon järjestämisestä on sovittu yhteisjärjestely- ja hallinnanjakosopimuksissa.

Autopaikoitus

Asunto-osakeyhtiön osakkaiden on mahdollista ostaa osakkeina myytäviä autopaikkoja erillisestä pysäköintiyhtiöstä. Pysäköintiyhtiö sijoitetaan asemapiirroksen mukaisesti pihakannen alle.

Turun Tuomaanpihan Parkki Oy -niminen pysäköintiyhtiö palvelee Tuomaanpihan taloyhtiöitä Syke, Elo, Kajo ja Valo. Asemakaavan mukaisesti osa korttelin vieraspaikoista rakentuu pihakannelle. Osalle autopaikoissa on rakentamisen aikana asennettavissa asukasmuutoksena sähköauton latauspiste.

Yhtiön yhteiset tilat

Yhtiön hallinnassa ovat tekniset tilat, ulkoiluväline- sekä irtainvarastot. Ensimmäisen kerroksen lämpimien tilojen katossa, seinissä ja lattioissa on maalaus käsittelyt. VSS-tilat sijaitsevat As Oy Turun Tuomaanpihan Valo -nimisen yhtiön ensimmäisessä kerroksessa. Sähköpääkeskuksen lattiassa on muovimatto. VSS-tilojen kriisiajan yhteisestä käytöstä on sovittu hallinnanjakosopimuksella.

Porrashuone

Porrassyöksyt ovat mosaiikkibetonipintaisia. Kerrostasot ovat teräsbetonilaattoja, jotka päällystetään muovimatolla, seinät maalataan. Porraskaiteet ovat teräsrakenteisia. Sisääntuloaulan lattiassa sekä 2. krs porraskäytävän lattiassa on keraaminen laatoitus arkkitehdin erikoissuunnitelman mukaan. Porrashuoneen katoissa on alaslaskettu levykatto.

Talotekniikka

Yhtiö liittyy kaukolämpö- sekä kaukokylmäverkostoon. Asuntojen lämmitys tapahtuu vesikiertoisella lattialämmityksellä. Viilennys toteutetaan huoneistokohtaisia konvektoreita hyödyntäen. Lämmityksesä viilennyskustannukset mitataan yhtiökohtaisesti (etäluenta). Lattialämmityksellä varustetuissa kohteissa on kelluva lattiarakenne, jonka ominaisuuksiin kuuluu, että askellessa lattiarakenteeseen muodostuu värähtelyä, mikä saatetaan kokea töminänä. Lattiarakenne täyttää kaikki äänieristystä koskevien normien vaatimukset. Asunnoissa on huoneisto-kohtainen koneellinen tulo- ja poistoilmanvaihto lämmöntalteenottolaitteella, joka sijaitsee suunnitelmien mukaan pesuhuoneessa. Ilmanvaihtolaitteen jälkilämmitys on sähköinen. Rakennuksen yhteisissä tiloissa on koneellinen poistoilmanvaihto. Rakennus liitetään kunnalliseen vesi- ja viemäriverkostoon Keittiöissä on astianpesukone asennettuna, pesuhuoneessa pyykinpesukonetta varten täyttöhana ja poistovesiliitäntämahdollisuus. Kylmän ja lämpimän veden kulutuksen mittaus tehdään huoneisto-kohtaisesti. Sähkö-, televisio- ja tietoliikennepisteet tehdään erikoispiirustusten ja työselitysten mukaisesti. Laitteille ja laitevarauksille on omat pistorasiat. Kaikkiin asuntoihin asennetaan verkkovirtaan kytketyt palovaroittimet. Yhtiö varustetaan ovipuhelinjärjestelmällä ja pääovi sähkölukitusjärjestelmällä. Sähkökulutuksenmittaus tapahtuu huoneistokohtaisesti. Yhtiökohtaisessa sähkömittauksessa on etäluenta. Asunnot varustetaan avoimella yleiskaapelointi- järjestelmällä, joka

mahdollistaa kiinteistö- ja huoneistokohtaiset nopeat laajakaistaiset tietoliikennepalvelut. Jokaiseen huoneistoon sisältyy yhtiövastikkeeseen kuuluvana taloyhtiölaajakaista, sekä kaapeli-televisio-operaattorin palvelut.

Muuta

Yhtiö varustetaan yhtiön nimi- ja osoitetekstillä, joka toteutetaan erillisin kohokirjaimin. Tekstin yhteydessä on valaisin.

Huomautukset

Tämä rakennustapaseloste perustuu kohteen tilanteeseen 01/2022 ja rakennuttaja varaa oikeuden muuttaa siinä annettuja tietoja. Perspektiivikuvien tarkoitus on havainnollistaa kohteen ulkonäköä. Se ei ole suunnitelma-asiakirja ja saattaa yksityiskohdiltaan ja väreiltään poiketa lopullisesta rakennuksesta. Asunnoissa saattaa esiintyä vähäisiä alaslaskuja ja koteloiteja, joita ei ole merkitty esittelypiirustuksiin. Kalusteiden, liukulasi-ovien, parveke- ja terrassilasitusten sekä hormien mitoitus tarkistetaan työmaalla, ja niiden mitat saattavat vähäisessä määrin muuttua suunnitellusta. Piirustuksissa katkoviivalla esitetyt kalusteet ovat varauksia, ja ne eivät sisälly asunnon hintaan. Myyjällä on oikeus vaihtaa kauppa- nimikkeillä mainittuja tuotteita toisen valmistajan vastaaviin tuotteisiin. Rakennuttaja pidättää itsellään oikeuden perustellusta syystä muuttaa järjestelyitä tai suunnitelmia.

Rakennuttaja

Rakennusliike Lapti Oy, Länsi-Suomi

Veistämönaukio 1-3
20100 Turku

Tämä esite perustuu kohteen tilanteeseen 1/2022. Pidätämme oikeuden muuttaa tämän esitteen tietoja, piirustuksia ja/tai materiaali-toimittajia. Ostajan on tutustuttava myyntiasiakirjoihin ja vahvistettuihin suunnitelmiin ennen kauppakirjan allekirjoittamista. Asuntojen markkinoinnista annetun asetuksen nro 130/2001 mukainen esite on nähtävissä Laptin asuntomyynnissä ja esittelyissä. Tämän esitteen piirustukset ja havainnekuvat ovat taiteilijan näkemyksiä ennen lopullisten suunnitelmien valmistamista ja voivat poiketa yksityiskohdiltaan toteutuvasta. Esitteen värit ja mitat eivät välttämättä vastaa todellisuutta painoteknisistä syistä johtuen. Tässä esitteessä käytetyt kuvat ovat Laptin ja eri materiaali-toimittajien kuvapankeista.



Lapti-kodit. Sinulle huolella rakennettu.

Rakennamme asunnot huolella eri elämäntilanteissa oleville ihmisille kodiksi, joten arjen toimivuuteen kiinnitetään erityistä huomiota. Rakentamamme kodit edustavat korkeaa kotimaista laatua, joissa on otettu huomioon rakentamisen ekologisuus ja energiatehokkuus.

Myytävät asunnot ovat ulkoasultaan hyvin aikaa kestäviä ja ympäristöön istuvia. Lapti-kodissa hyvä sijainti yhdistyy viihtyvyyteen ja toimivaan asumiseen. Laatu järjestelmämme takaa, että uusi kotisi valmistuu ajallaan. Jo rakennusvaiheessa voit vaikuttaa tulevan kotisi sisustukseen valitsemalla laajasta valikoimastamme sinulle mieleiset materiaalit sekä tilaamalla halutessasi muutostöitä. Lopputuloksena on yksityiskohtia myöten toiveidesi mukainen koti.

Jussi Karjula
Toimitusjohtaja

LAPTI + SIIJOITUSASUNNOT

Lapti + sijoitusasunnot on kokonaispalvelu, joka kokoaa kaikki tuottavan asuntosijoittamisen elementit samaan osoitteeseen. Lapti + sijoitusasunnot -palveluun sisältyy vuokra-asumiseen sopiva, Laptin huolella rakentama huoneisto, hyvä sijainti vetovoimaisissa kasvukeskuksissa eri puolella Suomea ja yhteistyökumppaniemme kautta luotettava vuokravälitys sekä kattava rahoituspaketti. Asuntosijoittajaksi ryhtyminen on nyt todella helppoa.

Lue lisää lapti.fi/asuntosijoittaminen ja ilmoittaudu avainsijoittajaksi. Saat tietoa ensimmäisten joukossa ennakkomarkkinointiin tulevista asuntoyhtiöistämme.



*Suunnittelussa on pyritty löytämään ratkaisuja,
jotka monipuolistavat asuntojen kalustettavuutta
sekä parantavat näiden toiminnallisuutta.*



Viitteellinen kuva kohteesta





Tutustu tarkemmin: lapti.fi/tuomaanpihankajo



Haluatko tietoja myös muista Lapti-kodeista?
Kysy lisää, kerromme mielellämme!



VILLE RAITANEN

Aluejohtaja

040 054 9791

ville.raitanen@lapti.fi

LAPTI

Rakennamme
huolella.

RAKENNUSLIIKE LAPTI OY, LOUNAIS-SUOMI
VEISTÄMÖNAUKIO 1-3, 20100 TURKU