

Asunto Oy Turun Tuomaanpihan Valo  
Ketarantie 39D, 20100 Turku

# Koti herää valoon



# Lähellä on hyvä olla

*Turun Tuomaanpihan Valo on 9-kerroksinen moderni ja viihtyisä talo, johon rakennetaan 46 asuntoa yksiöistä kolmen huoneen saunallisiin koteihin. Valon sijainti on erinomainen lähellä jokirantaa ja Turun keskustaa. Täältä löydät valoisan ja mukavan kodin kaupungin palveluiden läheisyydestä.*

Turun Tuomaanpihan kokonaisuus muodostuu neljästä asunto-osakeyhtiöstä sekä niitä palvelevasta pysäköintiyhtiöstä Tuomaanpiha nivoutuu laajempaan Helsinginkadunkaari-nimiseen korttelikokonaisuuteen. Pysäköintipaikat on osoitettu asemapiirustuksen mukaisesti pihakannen alle. Turun Tuomaanpihan Parkki on erillinen kiinteistöosakeyhtiö, josta Tuomaanpihan asukkailla on mahdollisuus ostaa osakkeina myytäviä autopaikkoja. Yhtiössä on yhteensä 80 autopaikkaa. Osa autopaikoista on mahdollista varustaa rakentamisen aikaisena muutostyönä sähköauton latauspisteellä. Kun koko Helsinginkadunkaaren korttelikokonaisuus on valmis, sijaitsee yhtenäisen pihakannen alla yhteensä noin 240 autopaikkaa.

Rakennukset muodostavat tontille suojaisan ja vehreän sisäpihan. Taloyhtiöiden yhteinen leikki- ja oleskelupiha sijaitsee turvallisella paikalla viihtyisällä sisäpihalla.

Valon alimmassa kerroksessa on yksi liikehuoneisto. Kaikissa kodeissa on laadukkaat kodinkoneet ja pintamateriaalit sekä viihtyisä lasitettu parveke tai asuntopiha. Jokaisella asunnolla on talon ensimmäisessä kerroksessa oma irtainvarasto. Nämä kodit on suunniteltu sujuvaan arkeen, tilaa elämiseen riittää!



Viitteellinen kuva kohteesta



MYYNNISSÄ  
Asunto Oy  
Turun  
Tuomaanpihan  
Valo



As. Oy Turun Tuomaanpihan Valo sijaitsee Turun keskustassa lähellä keskustan palveluja, yliopiston läheisyydessä sekä liikenteellisesti hyvässä paikassa, lähellä joukkoliikenteen solmupistettä. Tontille rakennetaan asemakaavan ja korttelisuunnitelman mukainen asuinkerrostalojen korttelikonaisuus, joka tiivistää ja eheyttää olevaa yhdyskuntarakennetta.

Helsinginkadun suuntainen nauhamainen massoittelu rajaa asunnoille pihaa hyvin suojaavan alueen. Kaikki asunnot ja niiden parvekkeet tai patiot avautuvat pihakannelle. Moderni ja selkeä korttelialue tuo uusia asukkaita keskustan läheisyyteen, hyvien palvelujen ja joukkoliikenneyhteyksien ääreen.

Sigge Arkkitehdit  
Jouni Lehtonen  
Arkkitehti

# Uusi koti keskellä kaupunkia

*Asunto Oy Turun Tuomaanpihan Valo sijaitsee keskeisellä paikalla lähellä Turun keskustaa, Verkahovin historiallisen tehdasrakennuksen lähellä. Lähimpään kauppaan on vain parisataa metriä, ja keskustan ja jokirannan kattavat palvelut ovat kävelymatkan päässä. Hyvien palveluiden lisäksi lähellä on ulkoilumahdollisuuksia lenkkeilymaastoista Parkin kentän aktiviteetteihin. Kesäisin Parkin kentällä pääsee pelaamaan erilaisia pallopelejä ja talvisin kentällä on tekojäärata. Ulkoillessa voi suunnata esimerkiksi läheiselle Koroistenniemelle, josta vanha Turku sai alkunsa 1100-luvulla.*

Tuomaanpihan Valo on Helsingintien läheisyydessä, autolla on siis helppo lähteä matkaan. Myös julkisen liikenteen yhteydet ovat hyvät. Lähellä on linja-autopysäkkejä sekä Turun linja-autoasema. Rautatieasemalle on myös lyhyt 1,5 kilometrin matka.

Nauti uuden asunnon vaivattomuudesta ja luonnon ja kaupungin läheisyydestä Tuomaanpihan Valossa.







## Palvelut



### JULKINEN LIIKENNE

Linja-autoasema 450 m  
Päärautatieasema 1,5 km  
Turun satama 4,5 km  
Turun Lentoasema 9 km



### KAUPAT

K-Market Verkahovi 200 m  
Kauppatori 1,4 km  
Sokos Wiklund 1 km  
Stockmann 1,3 km



### TERVEYDENHOITO

Turun yliopistollinen  
keskussairaala 2,3 km



### PÄIVÄKODIT

Pilke musiikkipäiväkotit Sinikello 250 m  
Tuomaansillan päivähoitoyksikkö 450 m



### KOULUT

Yliopiston kampusalue 950 m



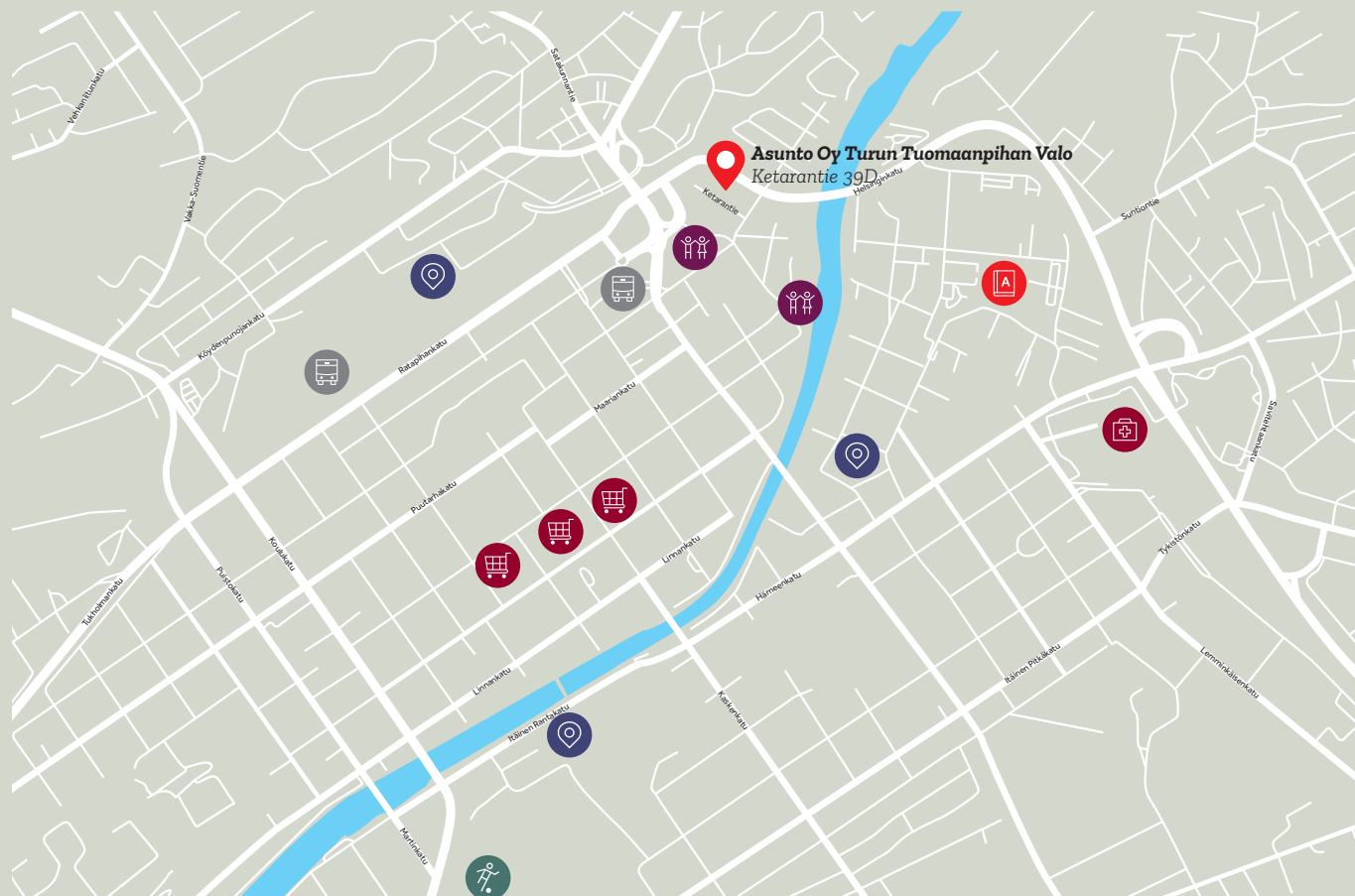
### LIIKUNTAPAIKAT

Paavo Nurmen stadion 2,5 km  
Parkin kenttä 280 m  
Sampalinnan maauimala 2,4 km  
Kupittaa puisto 2,4 km  
Kupittaa maauimala 3,3 km  
Kupittaa palloiluhalli 3,3 km



### MUUT PALVELUT

Jokiranta (kahvilat ja ravintolat) 1 km  
Turun tuomiokirkko 1 km  
Kaupungin teatteri 3,2 km  
Logomo 1 km



Sijaintikartta on viitteellinen.

# Sytytä valo uuteen kotiisi

*Asunto Oy Turun Tuomaanpihan Valoon rakennetaan 46 uutta Lapti-kotia. Kaikissa asunnoissa on lasitettu parveke tai asuntopiha. Muutamissa kolmioissa on sauna. Tuomaanpihan Valon moderneissa kodeissa on mietitty toimivaa arkea.*

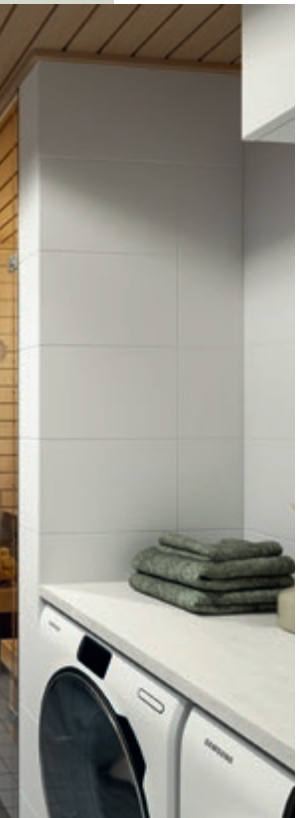
Tuomaanpihan Valossa panostetaan vahvasti asumisen laatuun ja mukavuuteen. Se näkyy mm. laadukkaina materiaaleina sekä korkeana varustetasona. Kaikissa kodeissa on keittiön tasoon upotettava induktioliesi, kalusteuuni, integroitu astianpesukone ja integroitu mikro. Yksioissa liesi on kaksilevyinen, mikä vapauttaa laskutilaa ja helpottaa keittiössä toimimista. Kylpyhuoneissa on varaus pyykinpesukoneelle sekä kondensoivalle kuivausrummulle. Asuntojen asumismukavuutta lisää huoneistokohtainen viilennys, joka pitää sisäilman raikkaana ja miellyttävänä myös lämpiminä vuodenaikoina.

Voit myös vaikuttaa kotisi ilmeeseen, kun olet ajoissa liikkeellä. Valitse mieleisesi keittiönkaappien ovet, tasot, laatat, tehosteseinät ja lattiat veloituksetta Laptin omasta mallistosta. Lisähintaisina muutostöinä toteutamme yksilöllisemmätkin toiveet.

Tämän kohteen materiaaliesitteen pääset lataamaan osoitteesta [lapti.fi/tuomaanpihanvalo](http://lapti.fi/tuomaanpihanvalo). Vaihtoehdot ovat suuntaa antavia, lisätietoa saat asukaspalveluvastaaviltamme. Autamme sinua suunnittelemaan unelmiesi kodin.







# Toimivia koteja sujuvaan arkeen

## Asuntoyhtiö

Asunto Oy Turun Tuomaanpihan Valo  
Ketarantie 39D, 20100 Turku

Kohde muodostuu kuudenteen kaupunginosaan sijoittuvasta yhdeksänkerroksisesta kerrostalosta, sekä sitä palvelevasta maanpäällisestä autosuojasta (oma parkkiyhtiö, Tuomaanpihan Parkki Oy). Kohteessa on yhteensä 46 asuntoa. Autopaikat on sijoitettu autosuojaan pihakannen alle asemapiirustuksen mukaisesti. Autopaikat myydään erillisinä osakkeina.

## Huoneistojakauma

1h+kt	26,0–26,5 m <sup>2</sup>	23 kpl
2h+kt	38,0 m <sup>2</sup>	7 kpl
3h+kt	59,5–60,0 m <sup>2</sup>	7 kpl
3h+kt+s	77,0–96,5 m <sup>2</sup>	9 kpl
Liiketila	40,5 m <sup>2</sup>	1 kpl

## Yleiset tilat

Taloyhtiön väestönsuoja sijaitsee 1. kerroksessa. Tekniset tilat ja yhteistilat sijaitsevat rakennuksen 1. kerroksessa. Rakennuksen ensimmäisessä kerroksessa sijaitsee liiketila. Jokaisella huoneistolla on oma irtainvarasto. Polkupyöräpaikoitus on järjestetty suunnitelmien mukaisesti. Leikki-, viher- ja liikennealueet sekä jätehuoltopiste tehdään asemapiirustuksen mukaisesti. Korttelin yhteinen leikkialue rakennetaan naapuriyhtiön rakentamisen yhteydessä.

## Tontin tiedot

Kaupunki: Turku	Asuntojen lukumäärä: 46
Kortteli: 40	Huoneistoala: 2011 m <sup>2</sup>
Tontti: 20	Kerrosala: 2532 m <sup>2</sup>
Tontin pinta-ala: 1990 m <sup>2</sup>	

## Asemakaava

Lisätietoja ympäristöstä ja kaavoituksesta antaa Turun kaupunki.

## Arvioitu valmistuminen

Huhti-kesäkuu 2023

## Energialuokka

Energialuokka B<sub>2018</sub>

## Arkkitehtisuunnittelu

Sigge Arkkitehdit Oy

## Huoneistoluettelo

### 2. kerros

D47	3h+kt	60,0 m <sup>2</sup>
D48	1h+kt	26,5 m <sup>2</sup>
D49	1h+kt	26,5 m <sup>2</sup>
D50	1h+kt	26,0 m <sup>2</sup>
D51	1h+kt	26,5 m <sup>2</sup>
D52	3h+kt+s	77,0 m <sup>2</sup>

### 3. kerros

D53	3h+kt	60,0 m <sup>2</sup>
D54	1h+kt	26,5 m <sup>2</sup>
D55	1h+kt	26,5 m <sup>2</sup>
D56	2h+kt	38,0 m <sup>2</sup>
D57	1h+kt	26,5 m <sup>2</sup>
D58	3h+kt+s	77,0 m <sup>2</sup>

### 4. kerros

D59	3h+kt	59,5 m <sup>2</sup>
D60	1h+kt	26,5 m <sup>2</sup>
D61	1h+kt	26,5 m <sup>2</sup>
D62	2h+kt	38,0 m <sup>2</sup>
D63	1h+kt	26,5 m <sup>2</sup>
D64	3h+kt+s	77,0 m <sup>2</sup>

### 5. kerros

D65	3h+kt	59,5 m <sup>2</sup>
D66	1h+kt	26,5 m <sup>2</sup>
D67	1h+kt	26,5 m <sup>2</sup>
D68	2h+kt	38,0 m <sup>2</sup>
D69	1h+kt	26,5 m <sup>2</sup>
D70	3h+kt+s	77,0 m <sup>2</sup>

### 6. kerros

D71	3h+kt	59,5 m <sup>2</sup>
D72	1h+kt	26,5 m <sup>2</sup>
D73	1h+kt	26,5 m <sup>2</sup>
D74	2h+kt	38,0 m <sup>2</sup>
D75	1h+kt	26,5 m <sup>2</sup>
D76	3h+kt+s	77,0 m <sup>2</sup>

### 7. kerros

D77	3h+kt	59,5 m <sup>2</sup>
D78	1h+kt	26,5 m <sup>2</sup>
D79	1h+kt	26,5 m <sup>2</sup>
D80	2h+kt	38,0 m <sup>2</sup>
D81	1h+kt	26,5 m <sup>2</sup>
D82	3h+kt+s	77,0 m <sup>2</sup>

### 8. kerros

D83	3h+kt	59,5 m <sup>2</sup>
D84	1h+kt	26,5 m <sup>2</sup>
D85	1h+kt	26,5 m <sup>2</sup>
D86	2h+kt	38,0 m <sup>2</sup>
D87	1h+kt	26,5 m <sup>2</sup>
D88	3h+kt+s	77,0 m <sup>2</sup>

### 9. kerros

D89	3h+kt+s	83,0 m <sup>2</sup>
D90	1h+kt	26,5 m <sup>2</sup>
D91	2h+kt	38,0 m <sup>2</sup>
D92	3h+kt+s	96,5 m <sup>2</sup>





Viitteellinen kuva. Rakennuttaja pidättää oikeuden suunnitelmamuutoksiin.

# Helppoa ja mukavaa asumista

## Piirustusmerkkien selitykset



Jääkaappi-pakastin yhdistelmä



Pyykkikaappi



Jääkaappi



Tulo- ja poistoilmakone (pesukonevaraus alla)



Pakastin



Kuivausrumpuvaraus



Astianpesukone tason alla, 600 mm



Kiuas



Astianpesukone tason alla, 450 mm



Hyllykaappi



Liesitaso, uuni ja liesikupu leveys 600 mm



Tankokaappi



Liesitaso 300 mm, uuni ja liesikupu 600 mm



Siivouskaappi



Mikroaaltouunin varaus



Jaettu siivous- ja pyykkikaappi



Keittion allas



Ryhmäkeskus



Suihku, suihkuseinä ja lattiakaivo



Alaslaskukatto/kotelo



WC-istuin



Esteettömyyttä kuvaava pyörähdysympyrä



Pesuallas, allashana käsisuihkulla

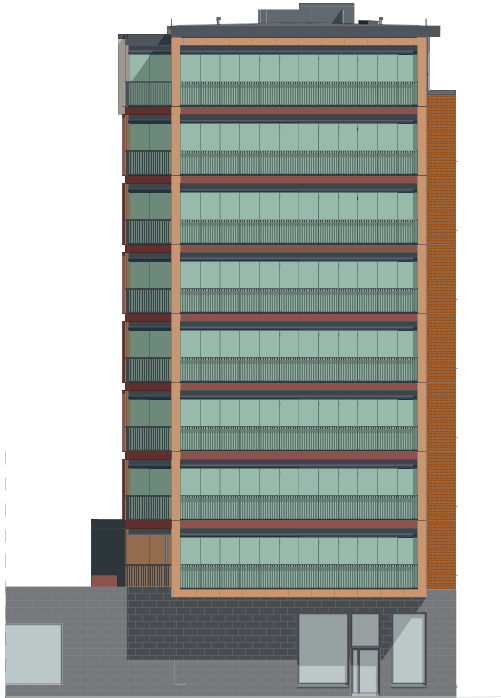
ET	Eteinen	OH	Olohuone	VH	Vaatehuone
KT	Keittotila	MH	Makuuhuone	KPH	Kylpyhuone
WC	WC	H	Asuinhuone	S	Sauna
UVV	Ulkoiluvälinevarasto	IRT.VAR	Irtaimistovarasto		





# Julkisivut

**Julkisivu kaakko**



**Julkisivu koillinen**



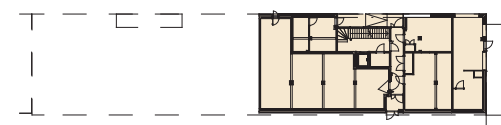
**Julkisivu lounas**



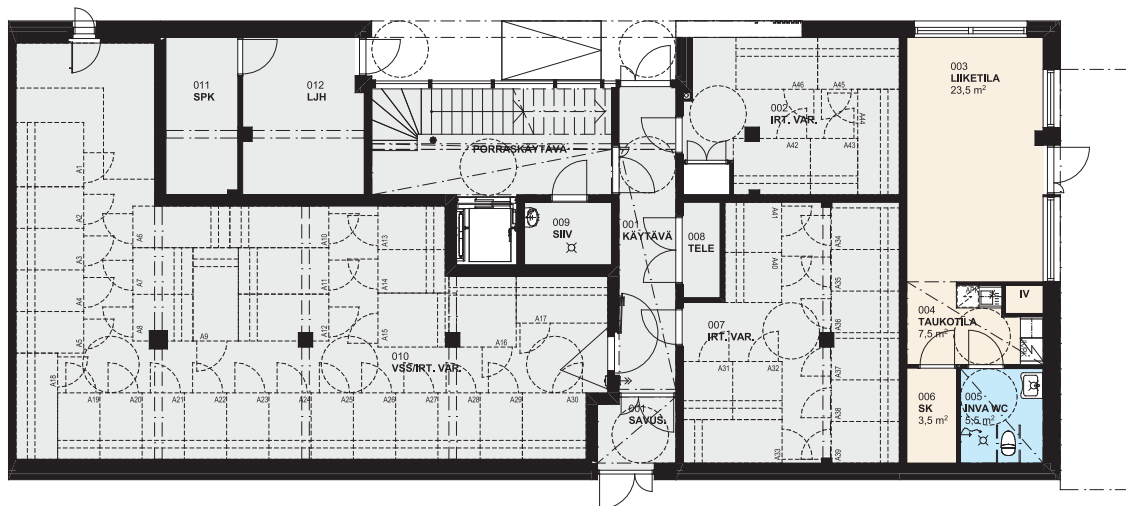
LONTTISTENTIE

Rakennuttaja pidättää oikeuden suunnitelmamuutoksiin.

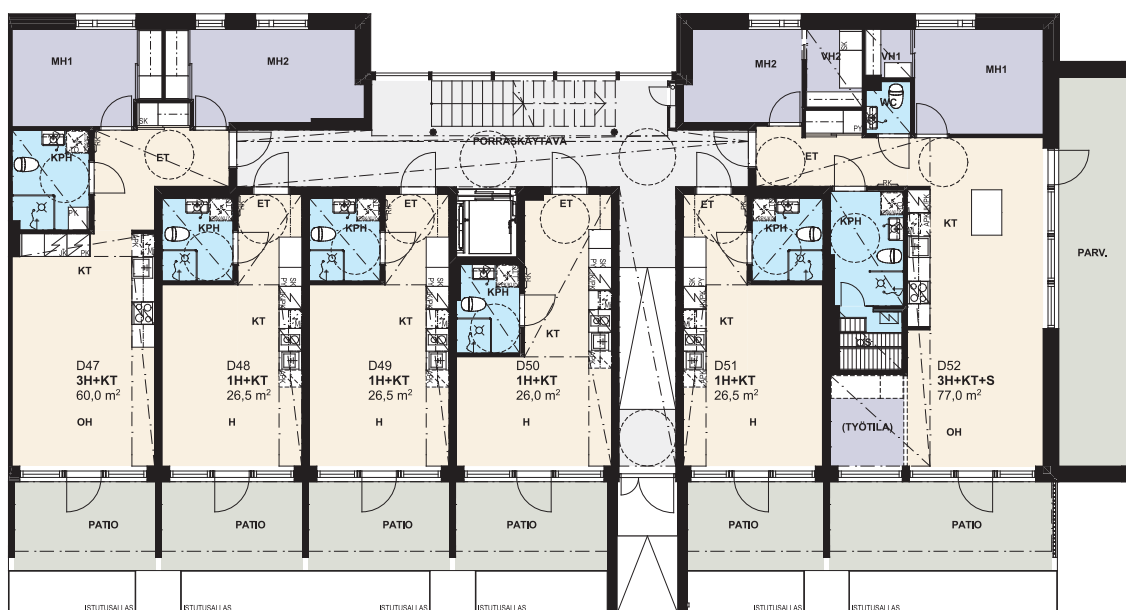
# Kerroskuvat



## 1. kerros



## 2. kerros

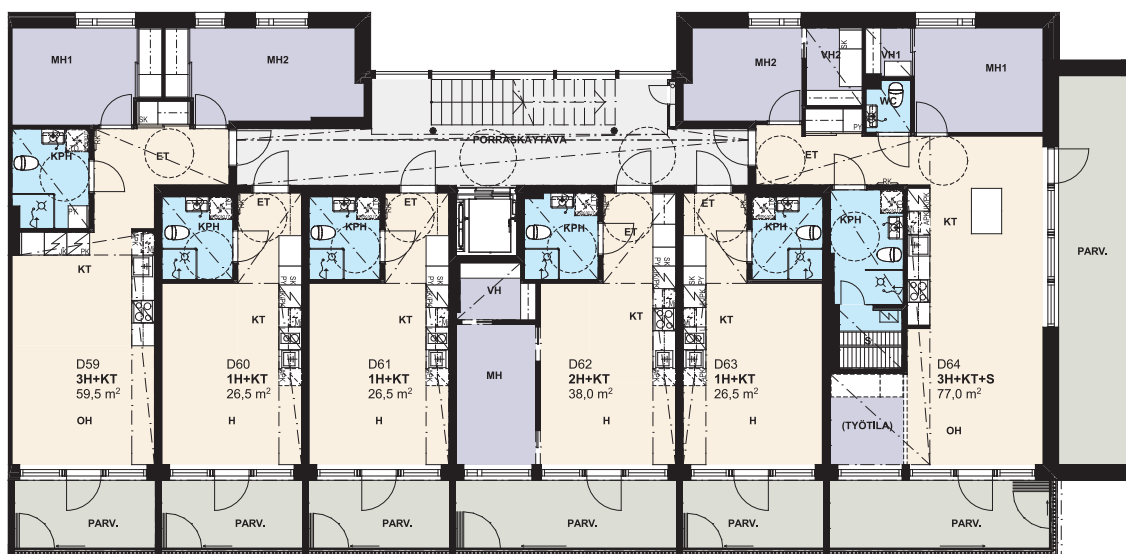


# Kerroskuvat

## 3. kerros



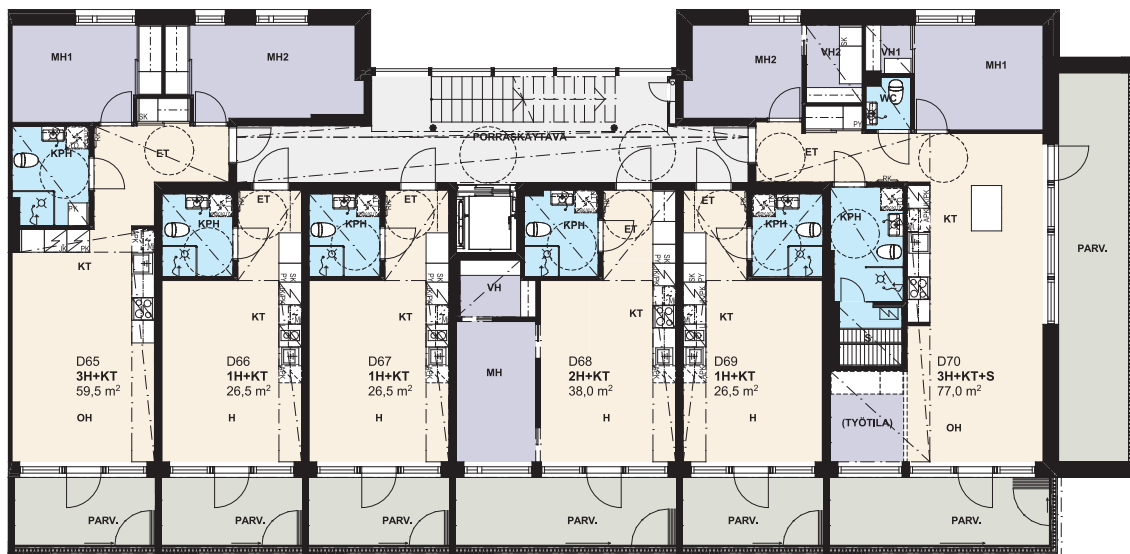
## 4. kerros



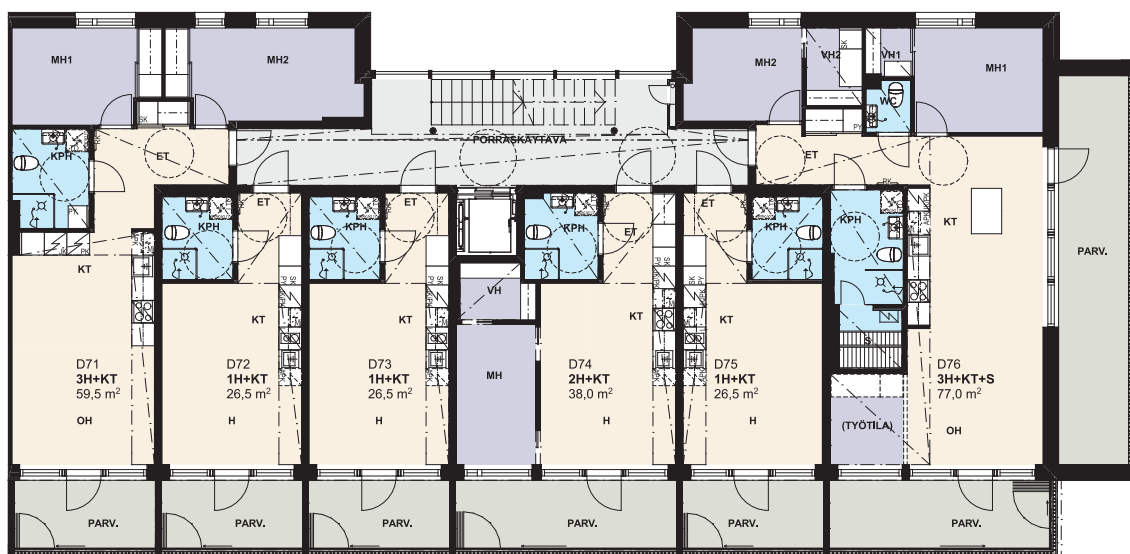


# Kerroskuvat

## 5. kerros

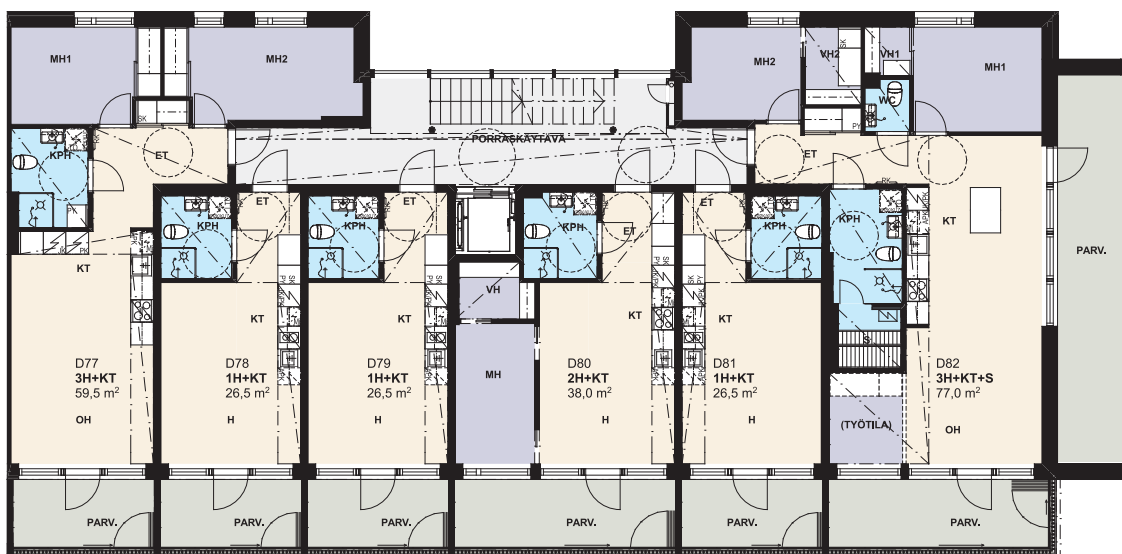


## 6. kerros

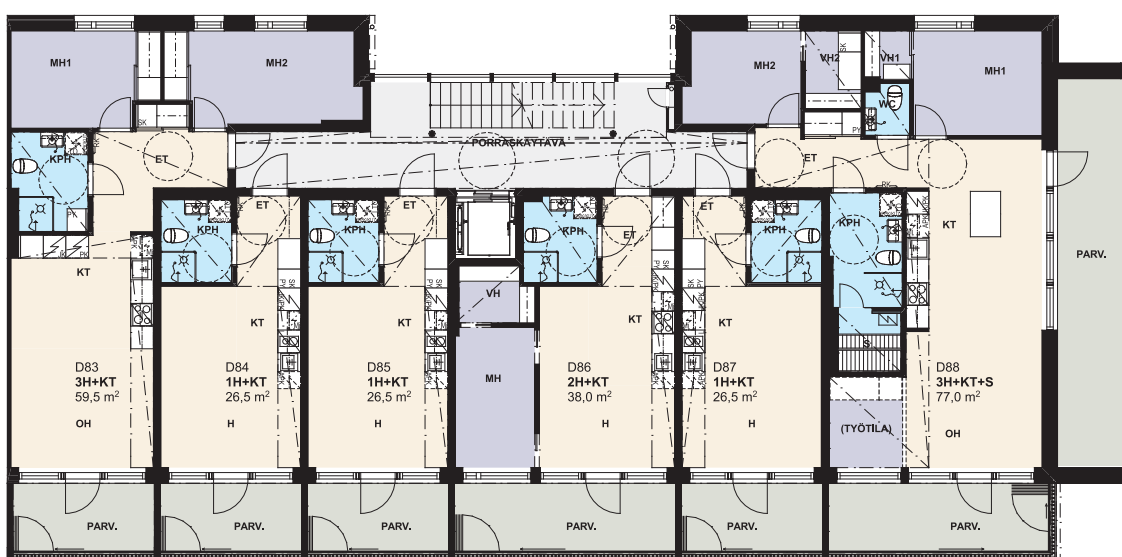


# Kerrosphjat

## 7. kerros



## 8. kerros



# Kerroskohjat

## 9. kerros

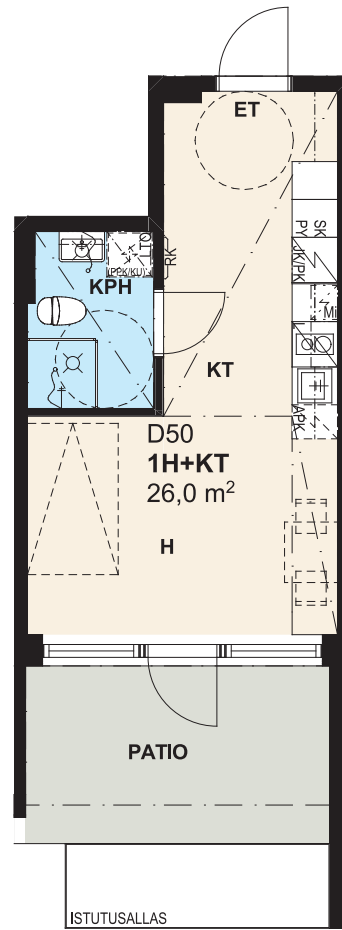
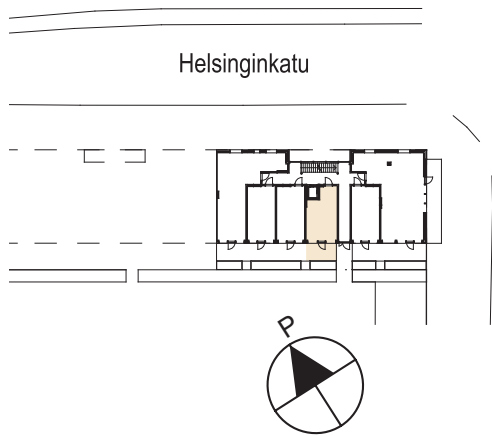




Pohjapiirros

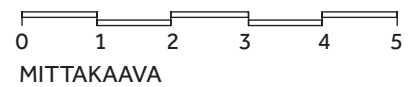
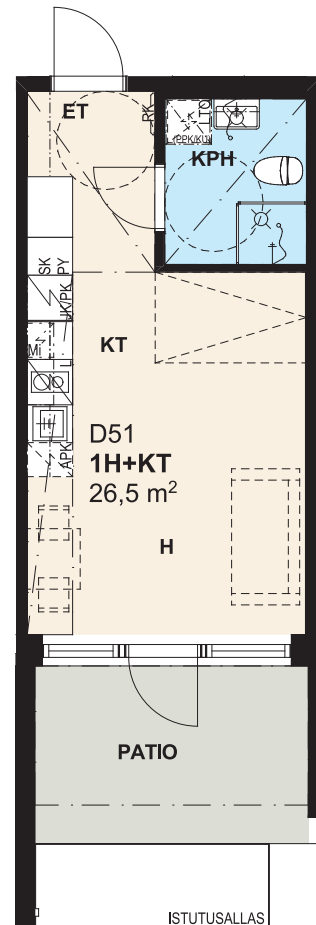
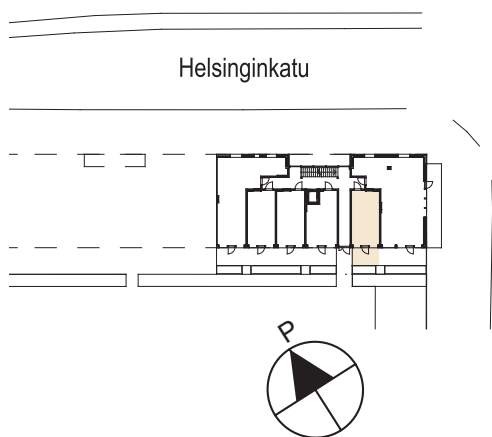
**26,0 m<sup>2</sup>**  
**1H+KT**

ASUNTO  
D50 2. KRS



**26,5 m<sup>2</sup>**  
**1H+KT**

ASUNTO  
D51 2. KRS

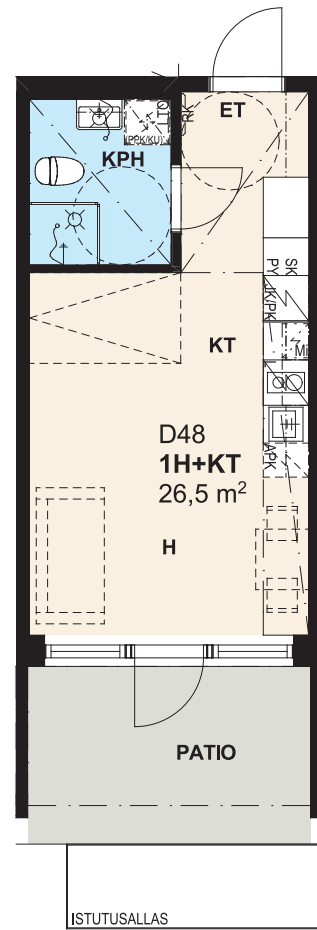
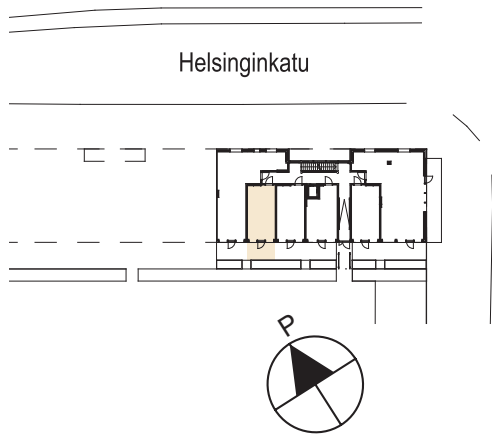


Rakennuttaja pidättää oikeuden suunnitelmamuutoksiin.

Pohjapiirros

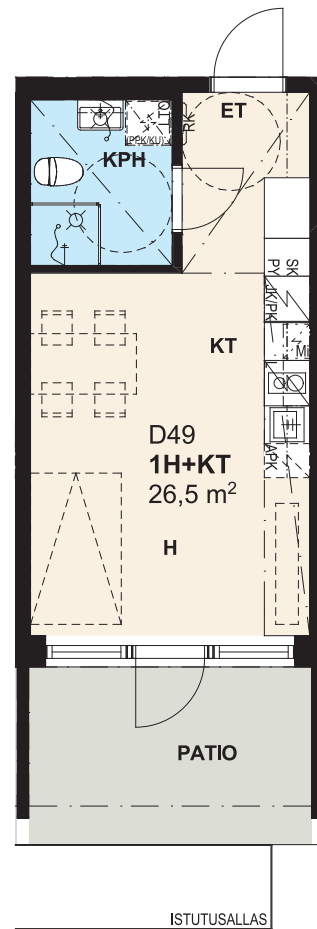
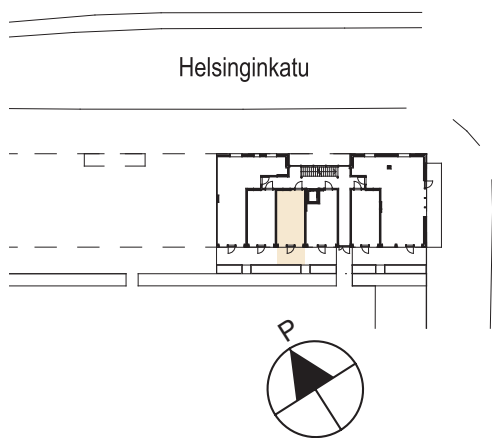
**26,5** m<sup>2</sup>  
1H+KT

ASUNTO  
D48 2. KRS



**26,5** m<sup>2</sup>  
1H+KT

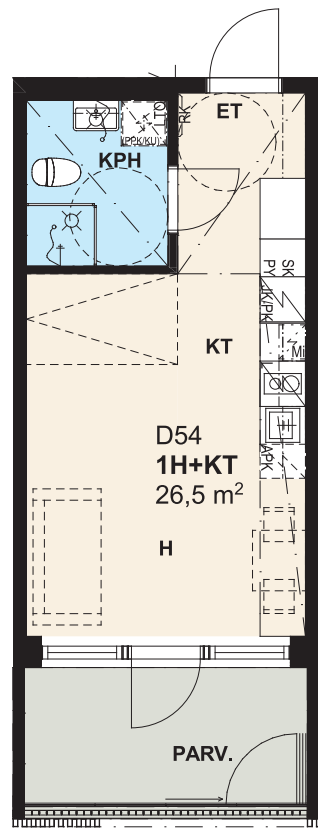
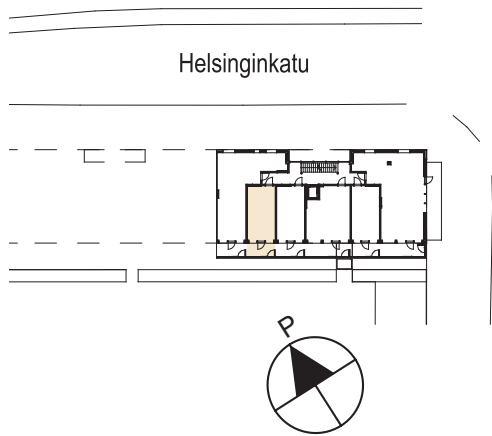
ASUNTO  
D49 2. KRS



Pohjapiirros

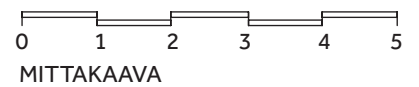
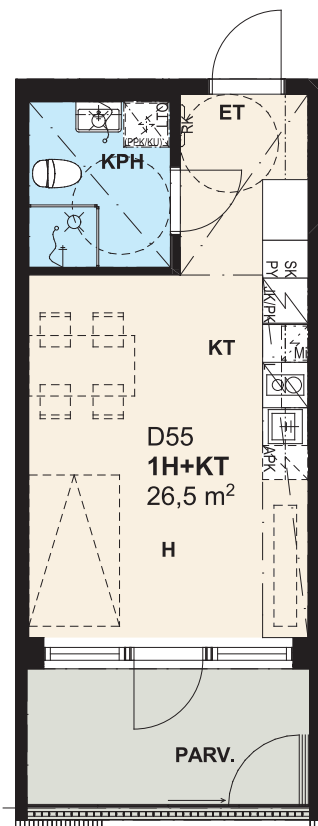
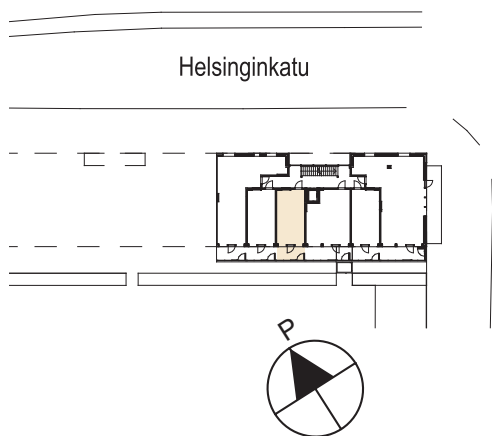
**26,5 m<sup>2</sup>**  
**1H+KT**

ASUNNOT	
D54	3. KRS
D66	5. KRS
D78	7. KRS



**26,5 m<sup>2</sup>**  
**1H+KT**

ASUNNOT	
D55	3. KRS
D67	5. KRS
D79	7. KRS



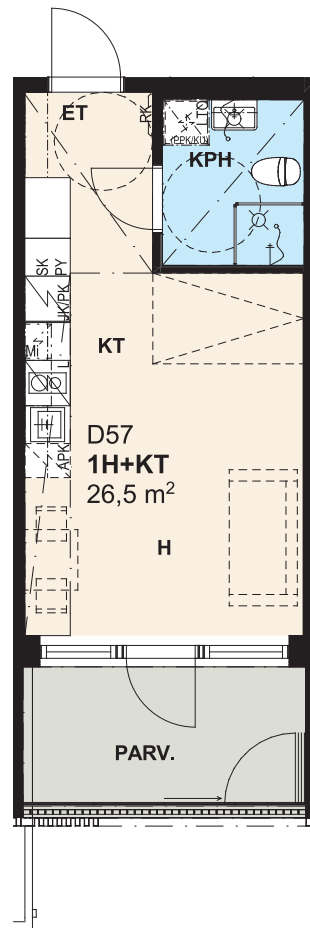
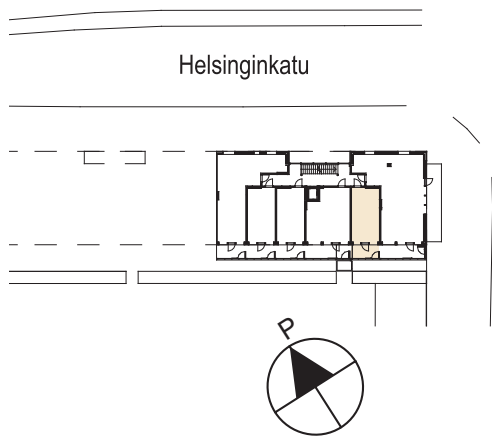
Rakennuttaja pidättää oikeuden suunnitelmamuutoksiin.



Pohjapiirros

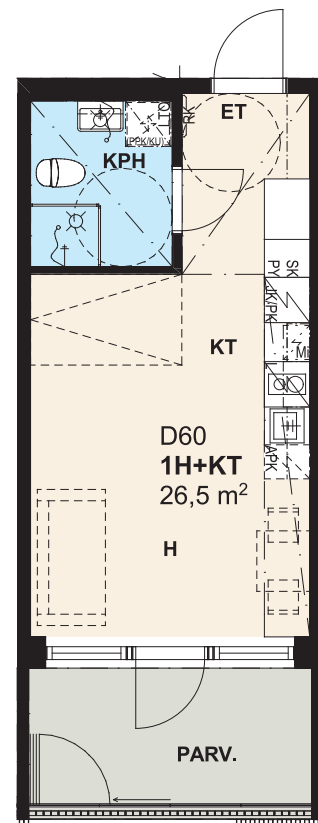
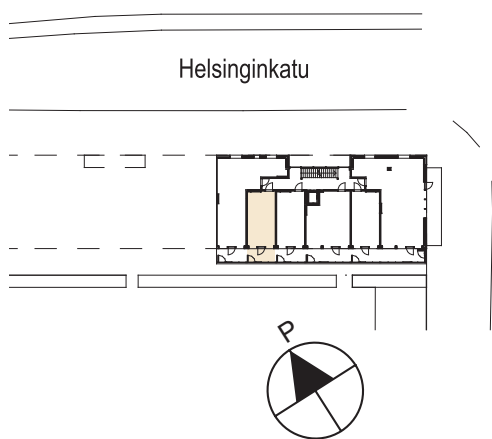
**26,5 m<sup>2</sup>**  
**1H+KT**

ASUNNOT	
D57	3. KRS
D69	5. KRS
D81	7. KRS



**26,5 m<sup>2</sup>**  
**1H+KT**

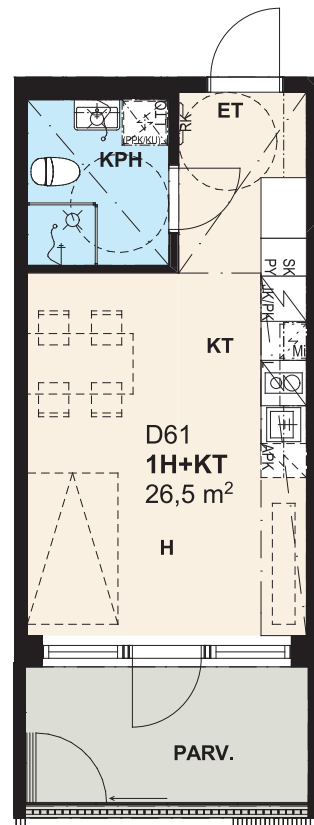
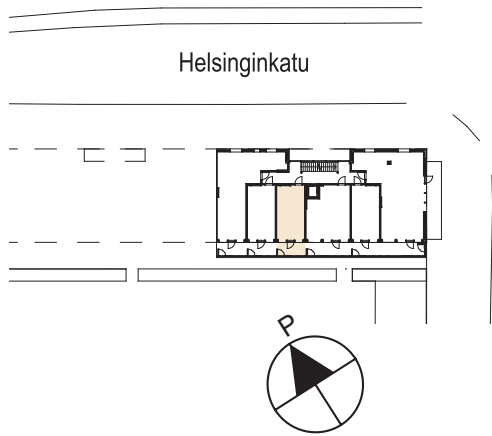
ASUNNOT	
D60	4. KRS
D72	6. KRS
D84	8. KRS



# Pohjapiirros

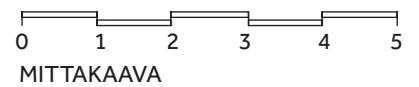
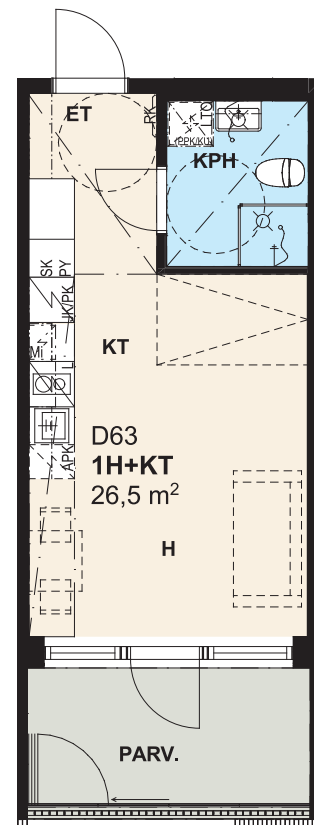
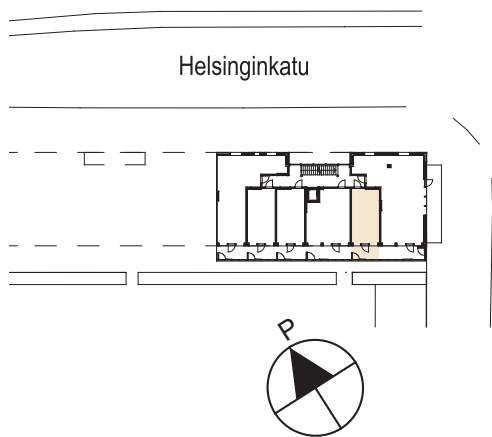
## 26,5 m<sup>2</sup> 1H+KT

ASUNNOT	
D61	4. KRS
D73	6. KRS
D85	8. KRS



## 26,5 m<sup>2</sup> 1H+KT

ASUNNOT	
D63	4. KRS
D75	6. KRS
D87	8. KRS

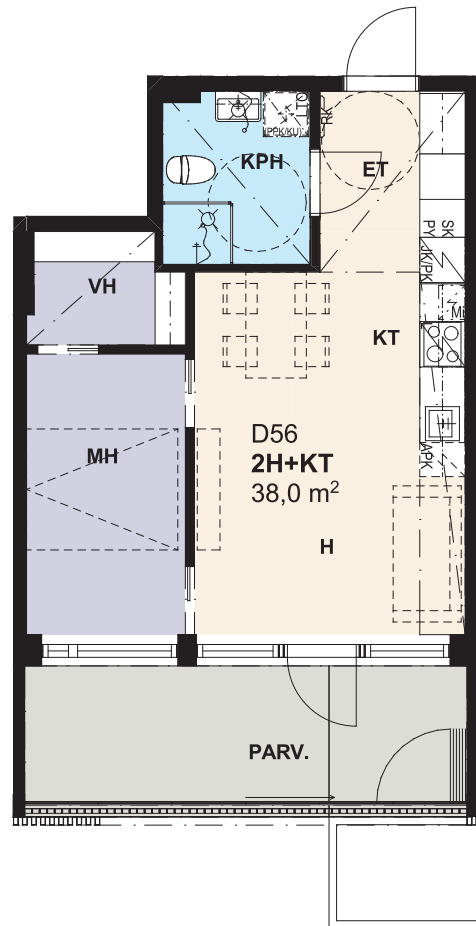
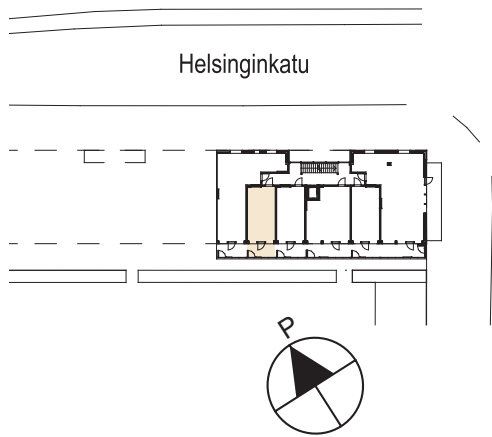


Rakennuttaja pidättää oikeuden suunnitelmamuutoksiin.

Pohjapiirros

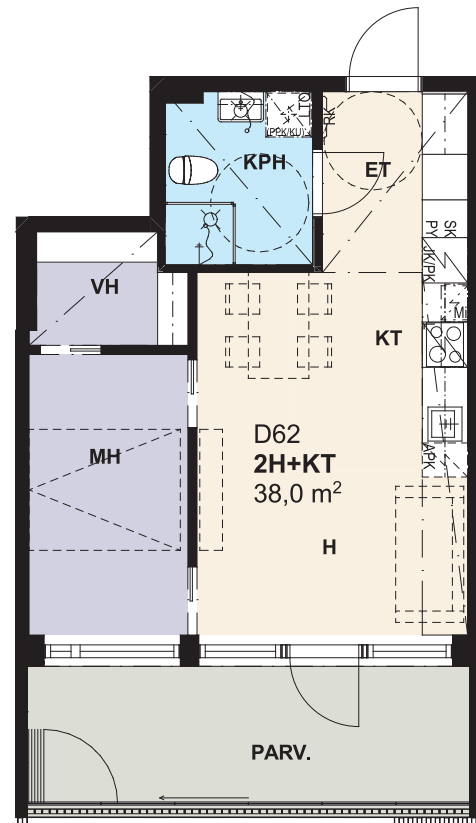
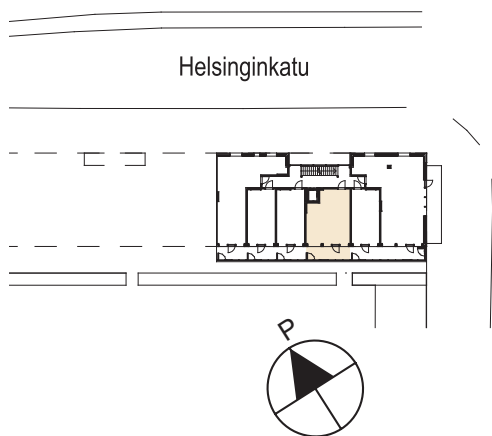
**38,0** m<sup>2</sup>  
2H+KT

ASUNTO  
D56 3. KRS



**38,0** m<sup>2</sup>  
2H+KT

ASUNTO  
D62 4. KRS

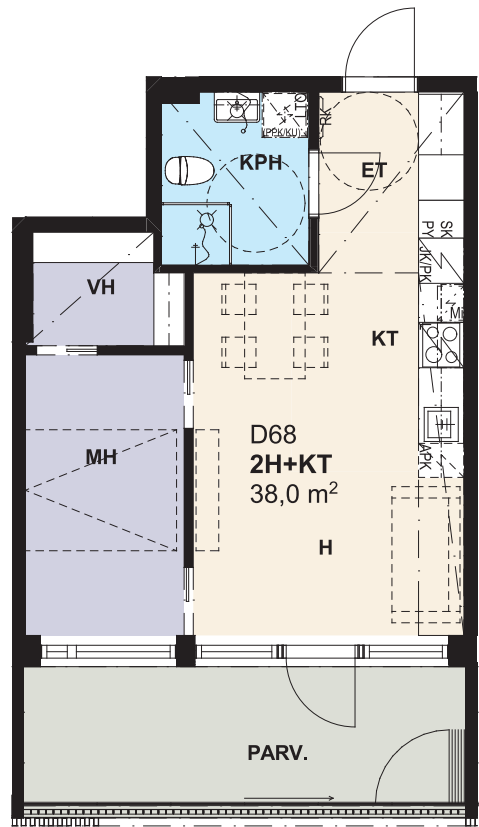
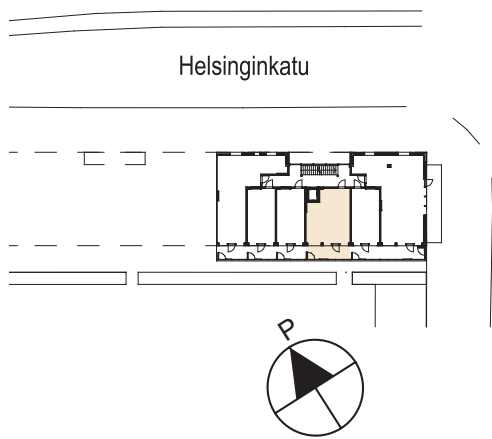




Pohjapiirros

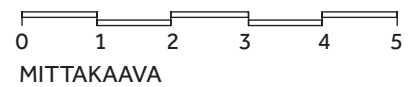
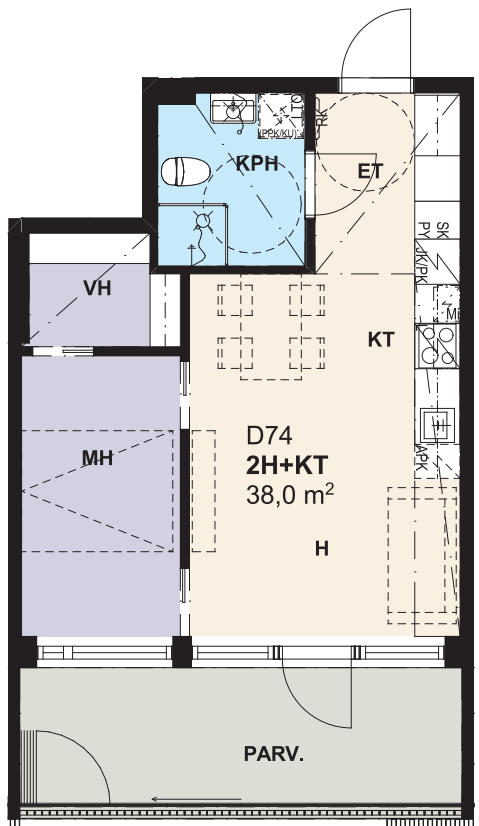
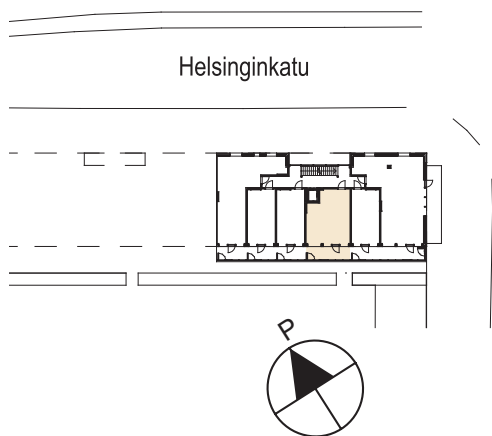
**38,0** m<sup>2</sup>  
2H+KT

ASUNTO  
D68 5. KRS



**38,0** m<sup>2</sup>  
2H+KT

ASUNTO  
D74 6. KRS

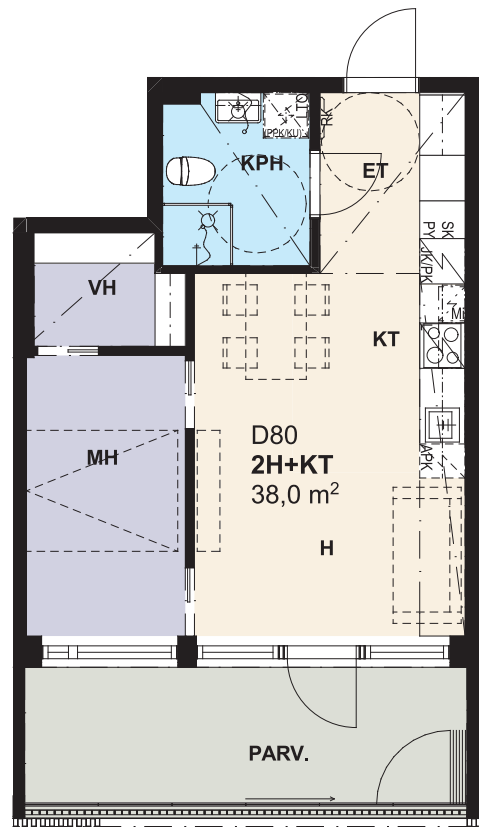
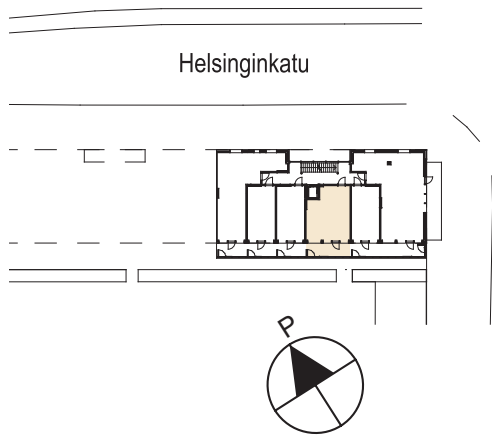


Rakennuttaja pidättää oikeuden suunnitelmamuutoksiin.

Pohjapiirros

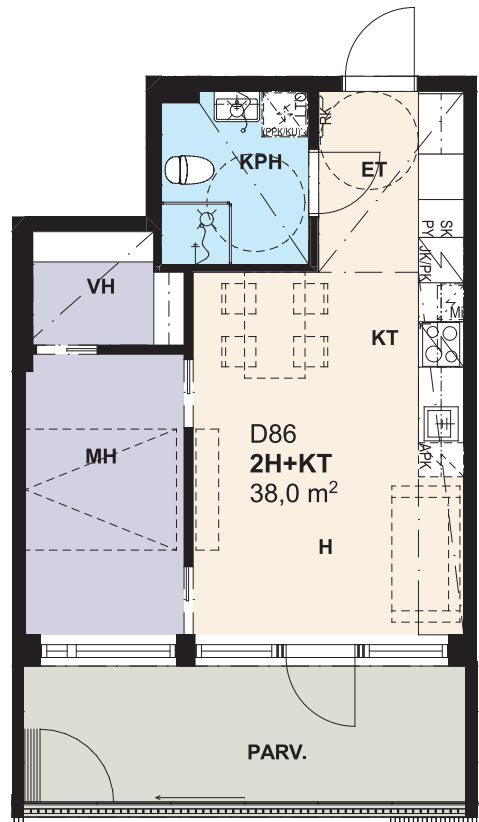
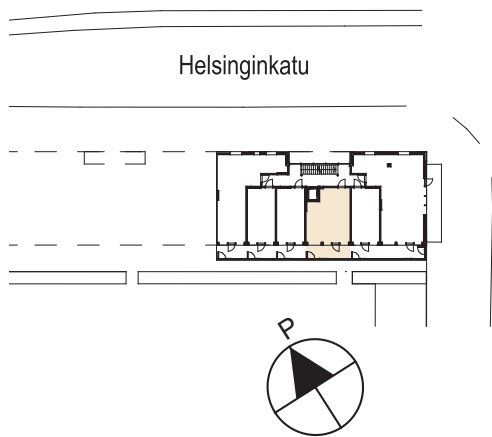
**38,0** m<sup>2</sup>  
2H+KT

ASUNTO  
D80 7. KRS



**38,0** m<sup>2</sup>  
2H+KT

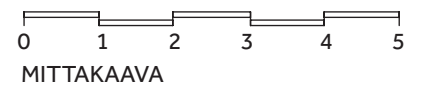
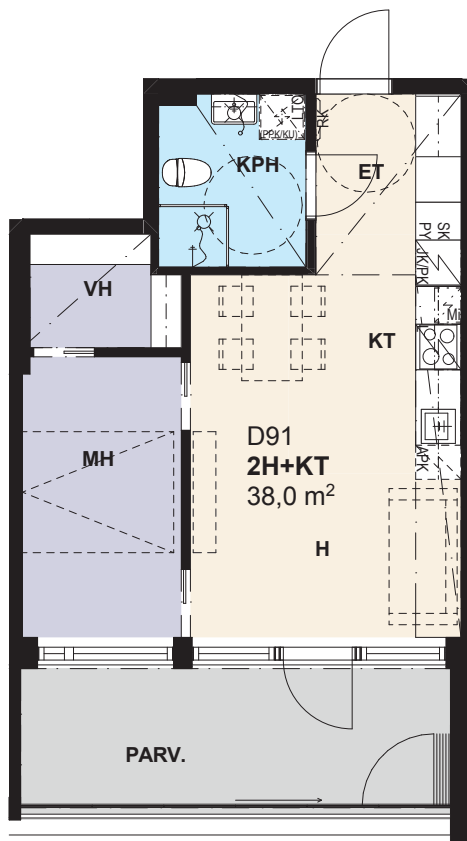
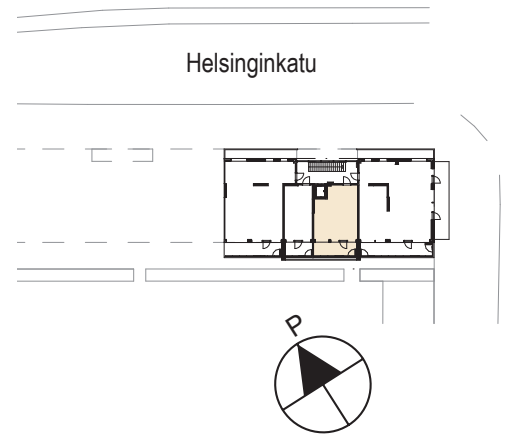
ASUNTO  
D86 8. KRS



Pohjapiirros

**38,0** m<sup>2</sup>  
2H+KT

ASUNTO  
D91 9. KRS

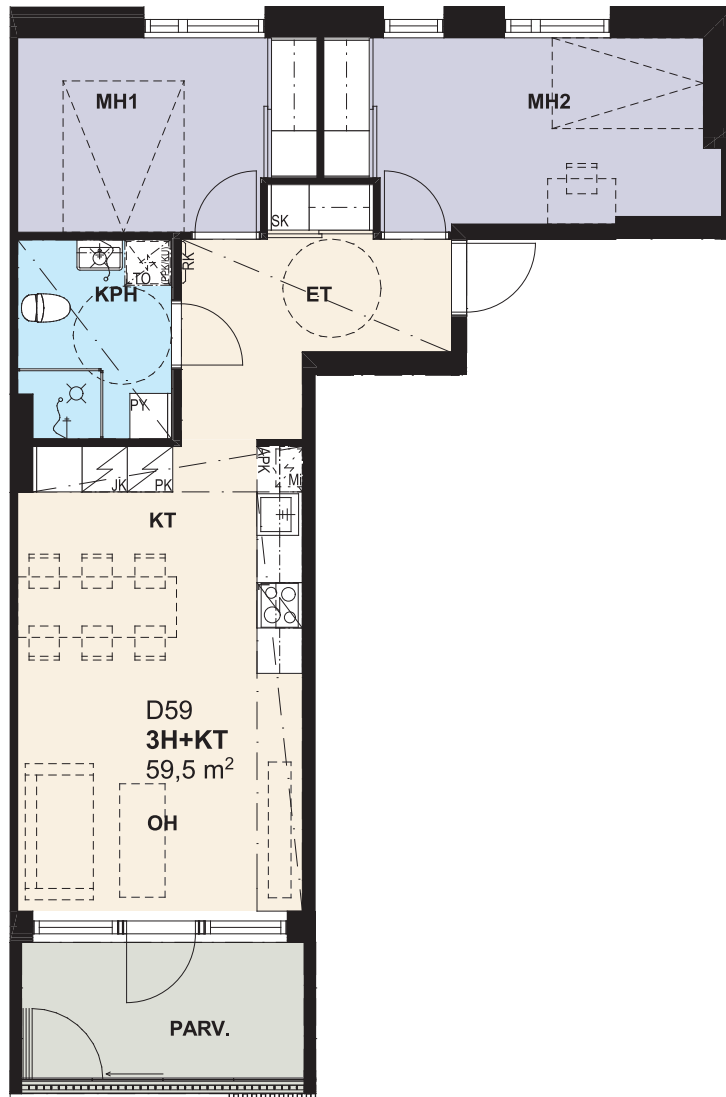
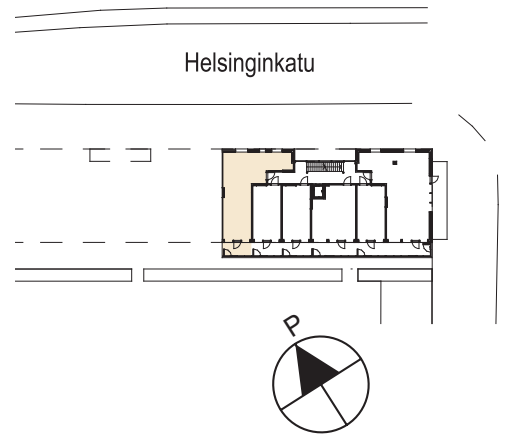


Rakennuttaja pidättää oikeuden suunnitelmamuutoksiin.

Pohjapiirros

**59,5** m<sup>2</sup>  
3H+KT

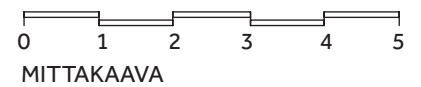
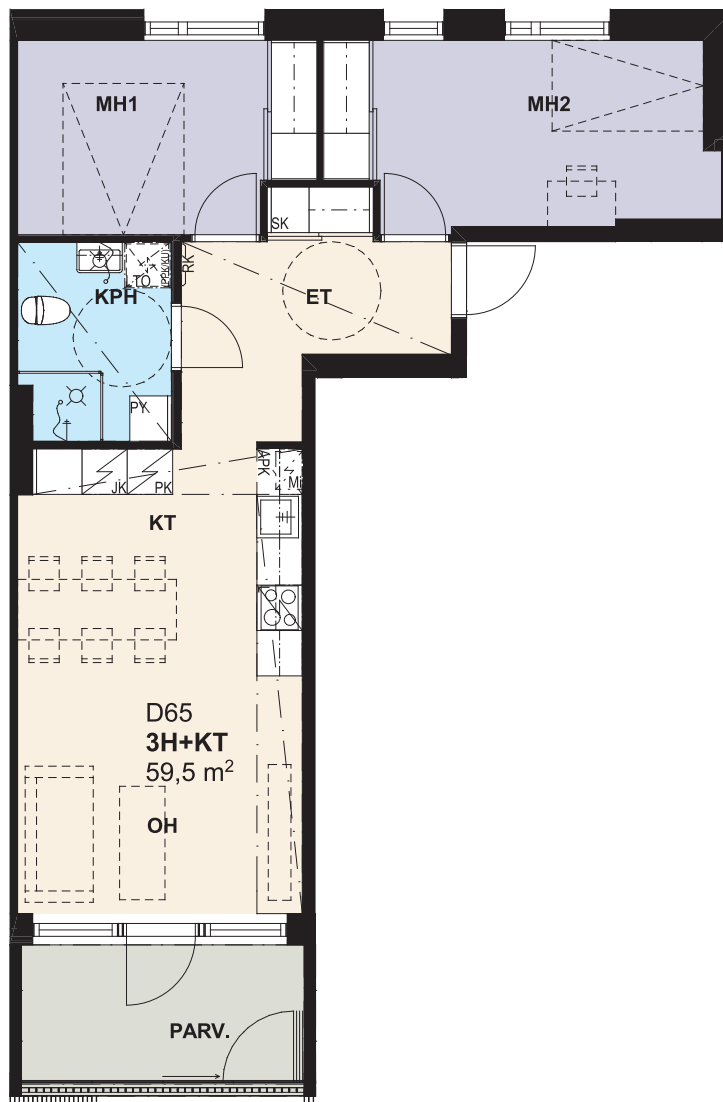
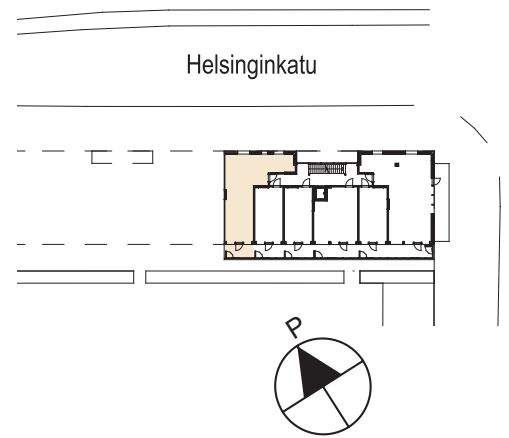
ASUNTO  
D59 4. KRS



Pohjapiirros

**59,5** m<sup>2</sup>  
**3H+KT**

ASUNTO  
D65 5. KRS



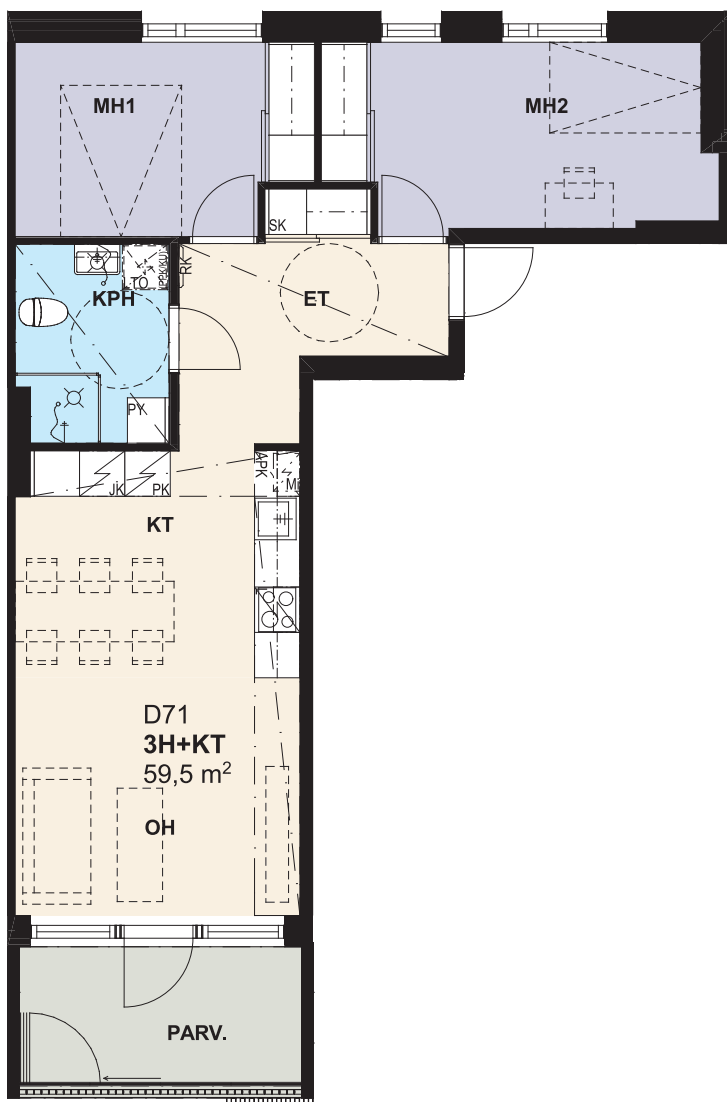
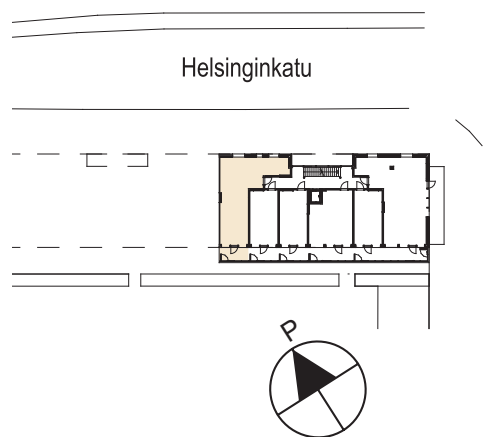
Rakennuttaja pidättää oikeuden suunnitelmamuutoksiin.



Pohjapiirros

**59,5** m<sup>2</sup>  
**3H+KT**

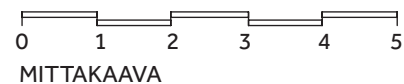
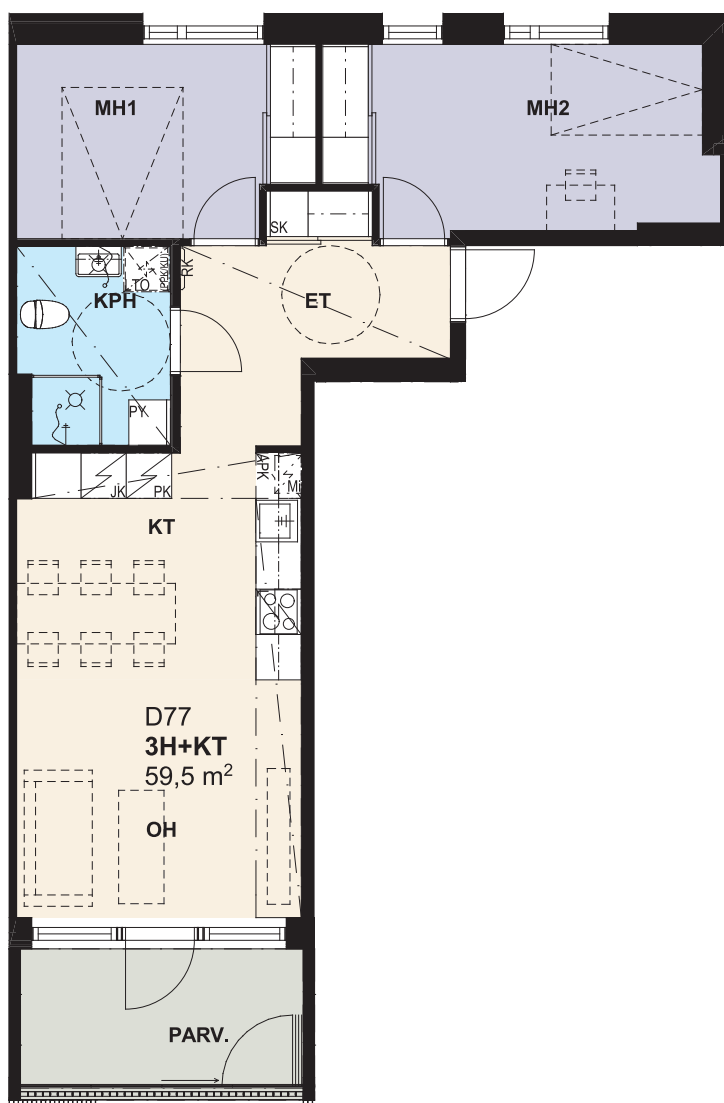
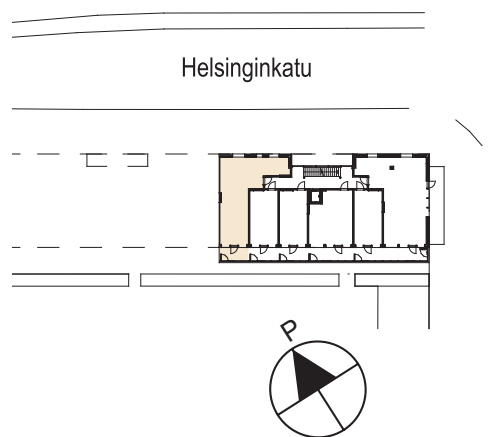
ASUNTO  
D71 6. KRS



Pohjapiirros

**59,5** m<sup>2</sup>  
3H+KT

ASUNTO  
D77 7. KRS

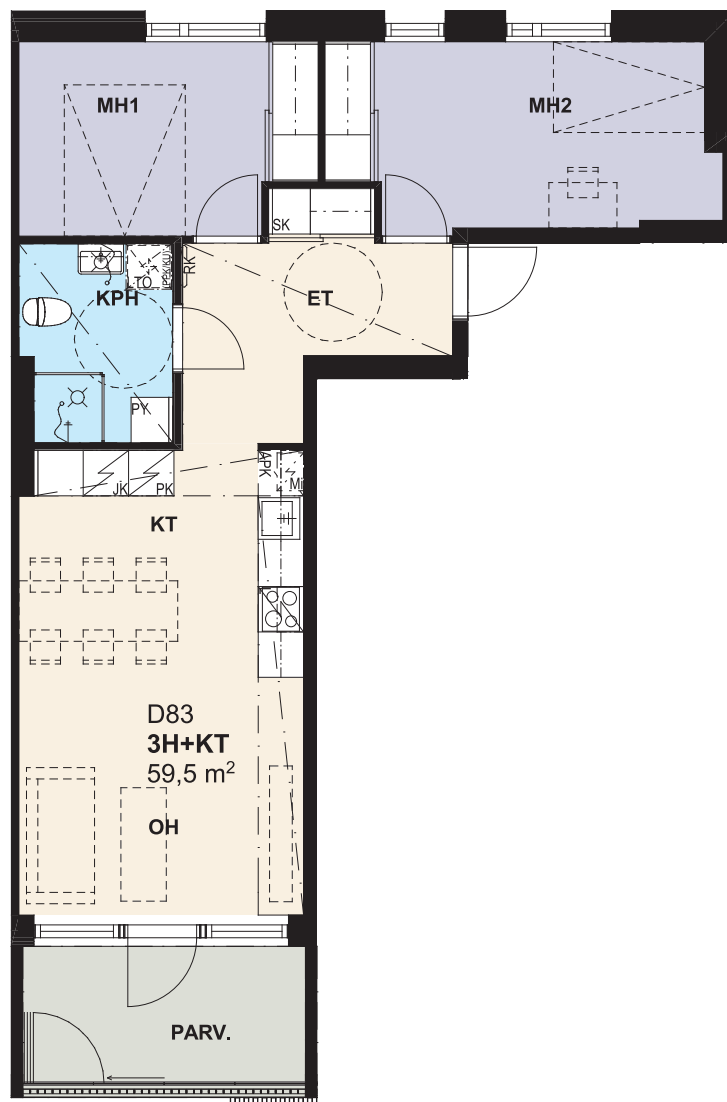
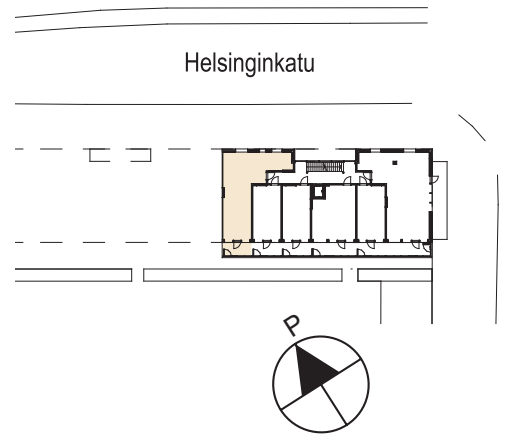


Rakennuttaja pidättää oikeuden suunnitelmamuutoksiin.

Pohjapiirros

**59,5** m<sup>2</sup>  
**3H+KT**

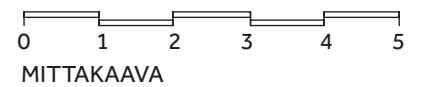
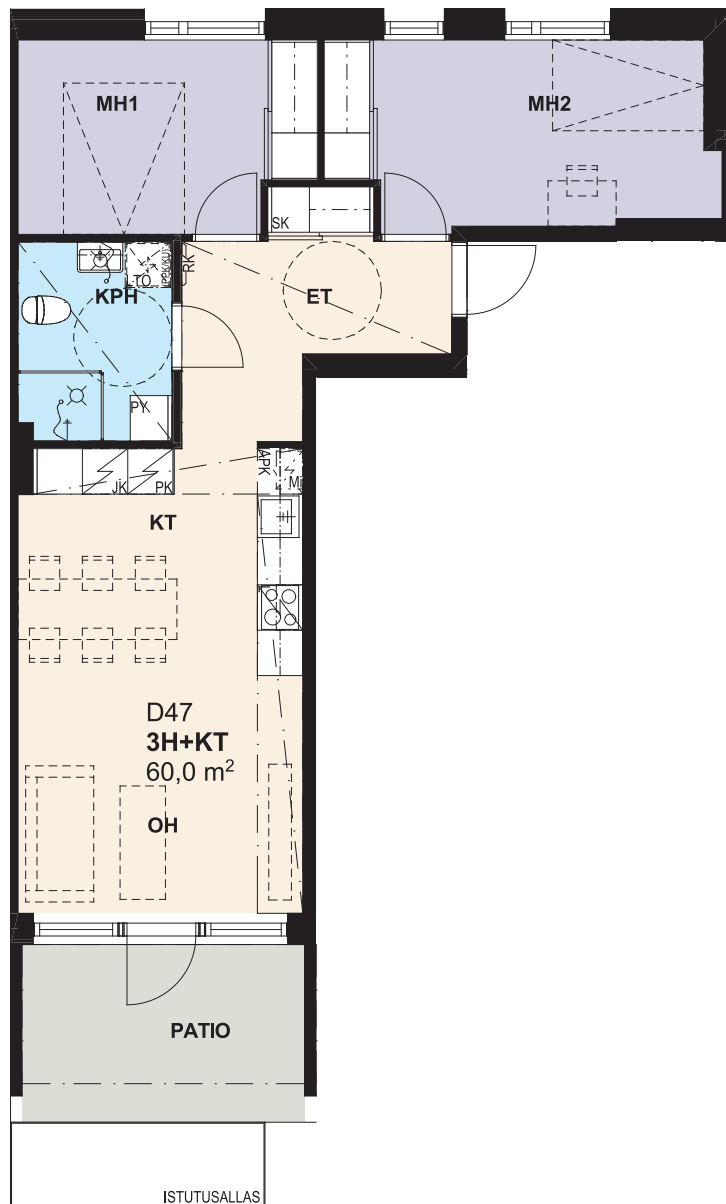
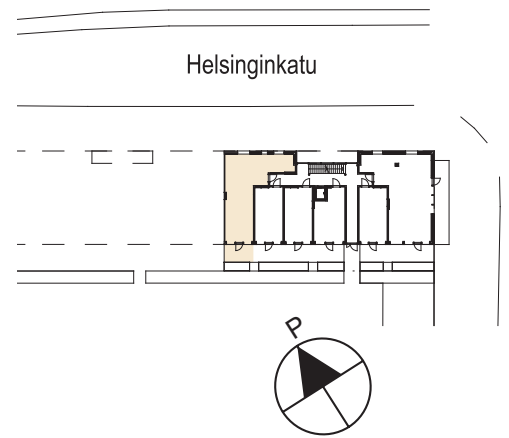
ASUNTO  
D83 8. KRS



Pohjapiirros

**60,0** m<sup>2</sup>  
**3H+KT**

ASUNTO  
D47 2. KRS

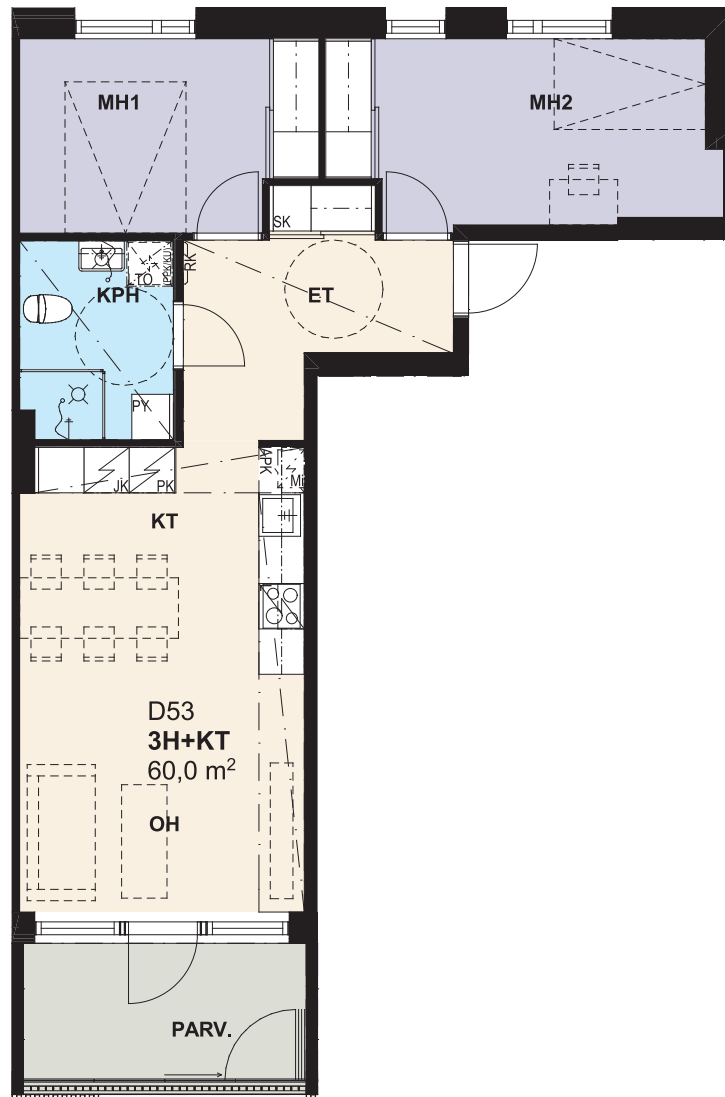
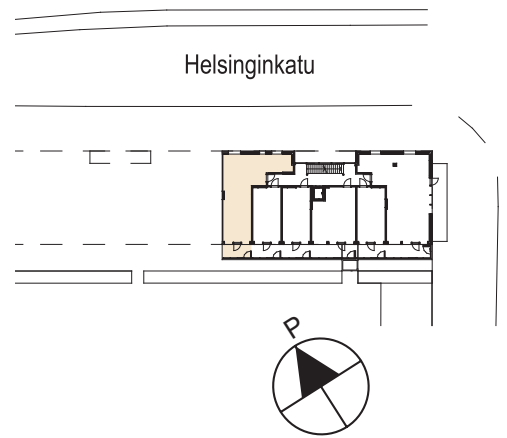


Rakennuttaja pidättää oikeuden suunnitelmamuutoksiin.

Pohjapiirros

**60,0** m<sup>2</sup>  
3H+KT

ASUNTO  
D53 3. KRS

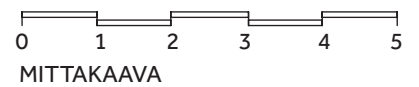
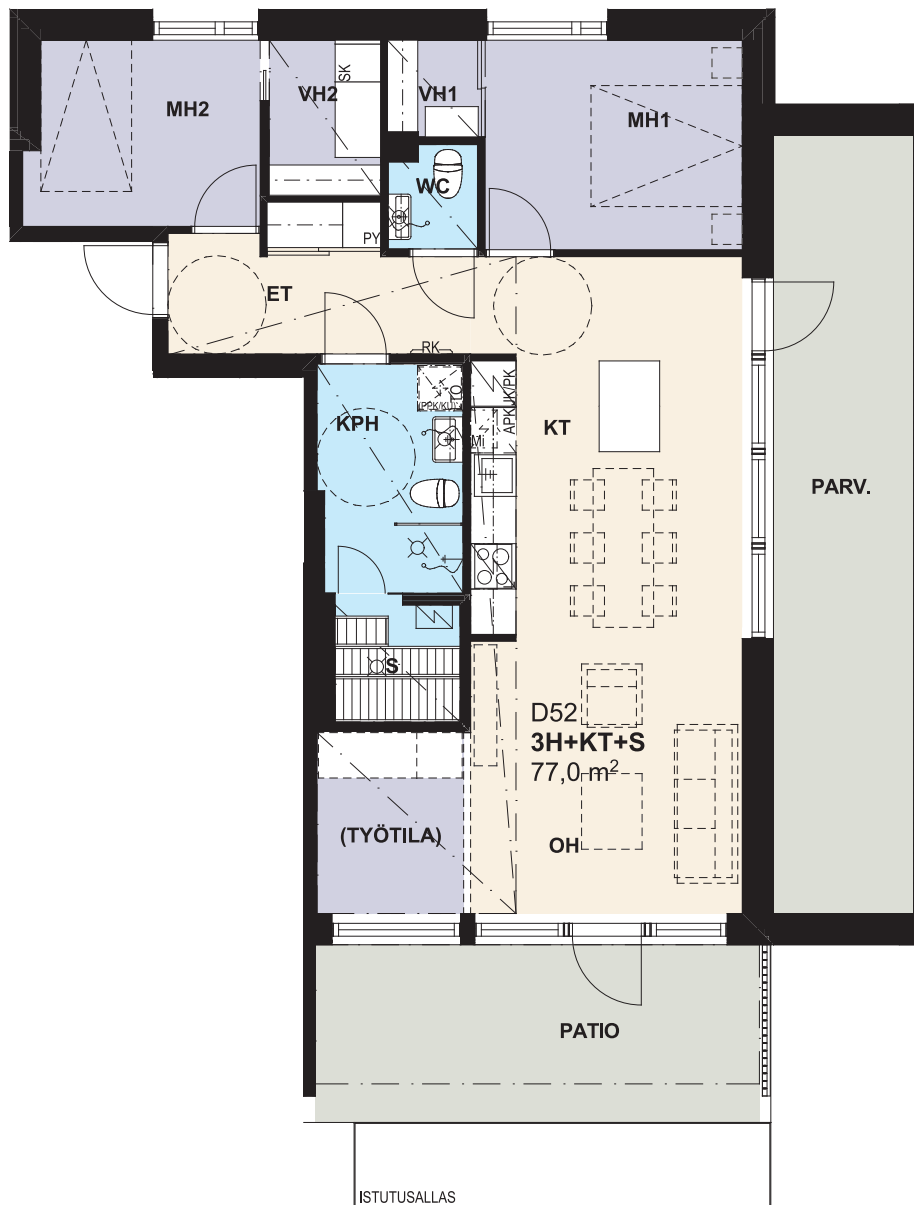
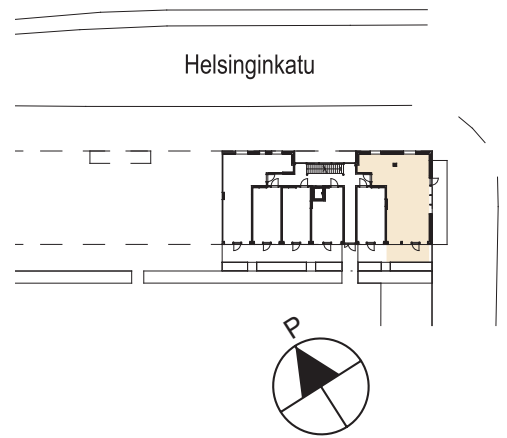




Pohjapiirros

**77,0** m<sup>2</sup>  
**3H+KT+S**

ASUNTO  
D52 2. KRS

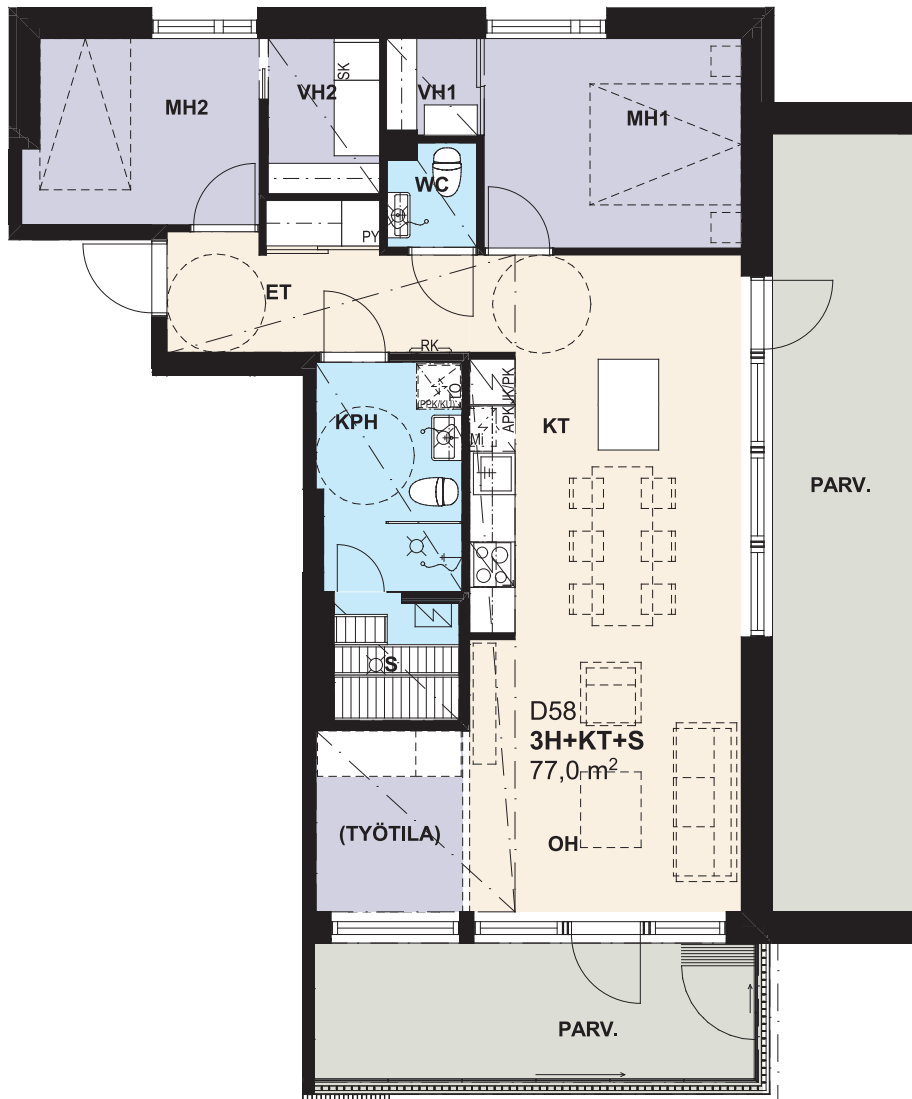
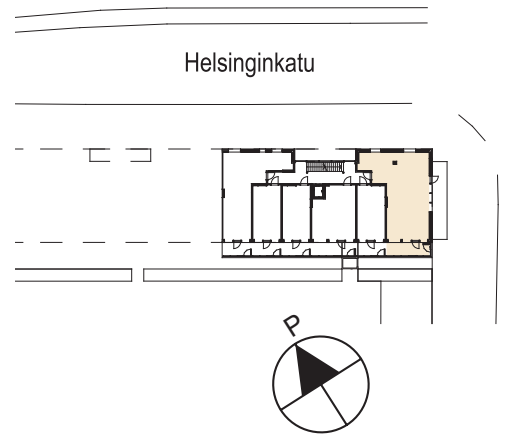


Rakennuttaja pidättää oikeuden suunnitelmamuutoksiin.

Pohjapiirros

**77,0** m<sup>2</sup>  
**3H+KT+S**

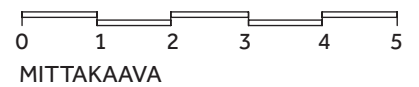
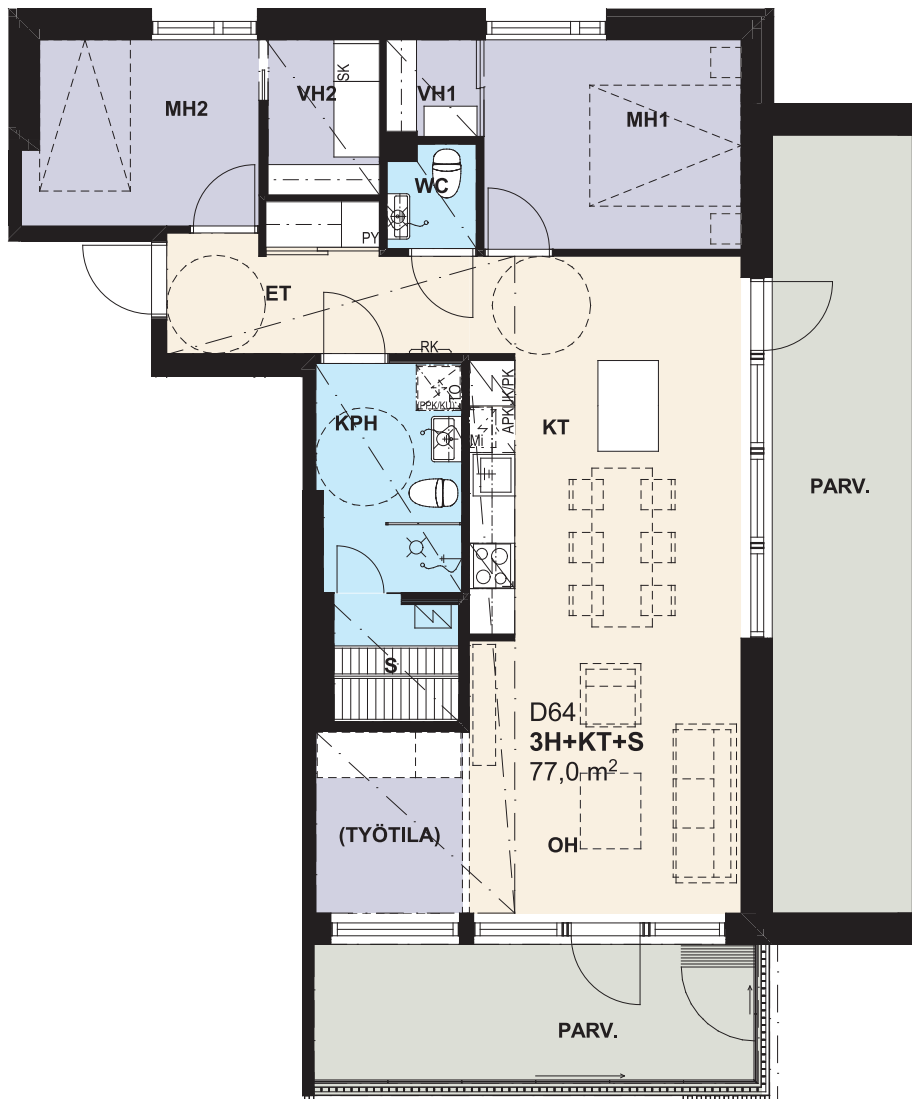
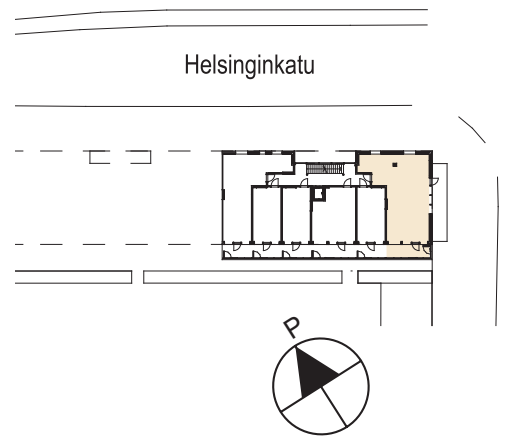
ASUNTO  
D58 3. KRS



Pohjapiirros

**77,0** m<sup>2</sup>  
**3H+KT+S**

ASUNNOT	
D64	4. KRS
D70	5. KRS
D76	6. KRS
D82	7. KRS
D88	8. KRS

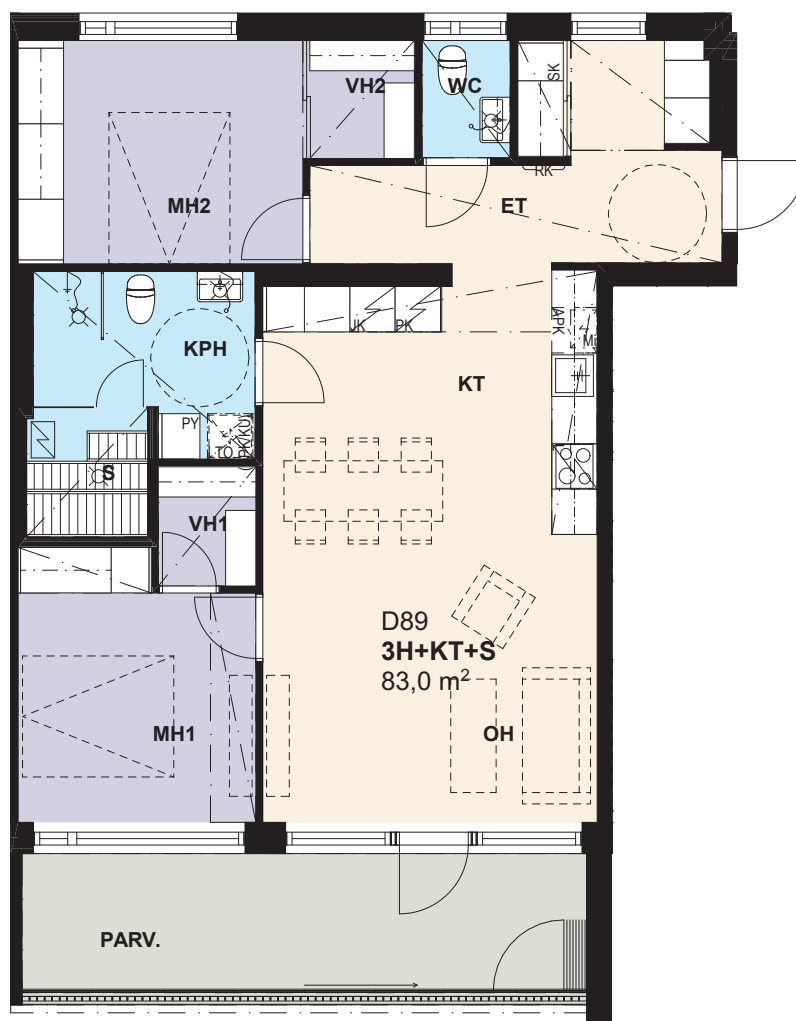
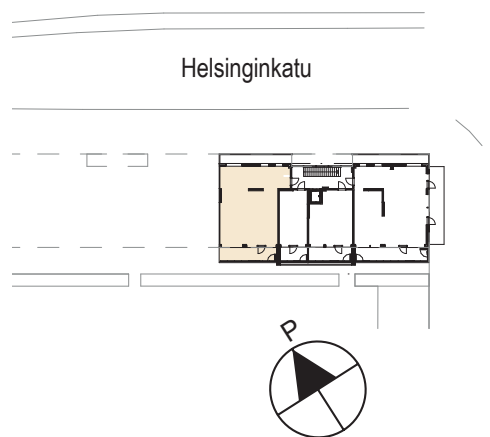


Rakennuttaja pidättää oikeuden suunnitelmamuutoksiin.

Pohjapiirros

**83,0** m<sup>2</sup>  
3H+KT+S

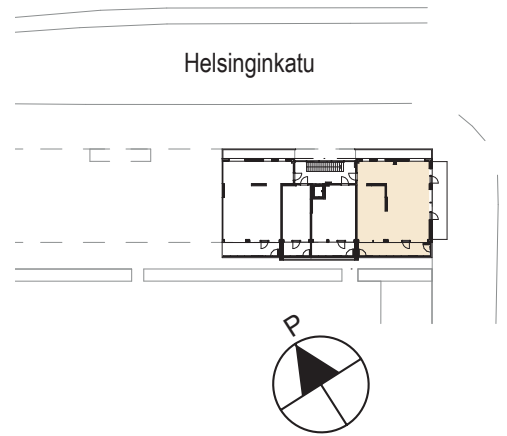
ASUNTO  
D89 9. KRS



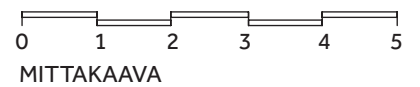
Pohjapiirros

**96,5** m<sup>2</sup>  
**3H+KT+S**

ASUNTO  
D92 9. KRS



Rakennuttaja pidättää oikeuden suunnitelmamuutoksiin.









*Tuomaanpihan Valossa panostetaan  
vahvasti asumisen laatuun ja  
mukavuuteen*



# Rakennustapaseloste

5.1.2021

## Rakennuskohde

### Asunto Oy Turun Tuomaanpihan Valo

Asunto Oy Turun Tuomaanpihan Valo muodostuu yksi portaisesta, yhdeksänkerroksisesta hissillisestä kerrostalosta. Rakennuksessa on yhteensä 46 huoneistoa sekä ensimmäisessä kerroksessa sijaitseva liiketila. Taloyhtiön väestönsuoja sijaitsee 1. kerroksessa. Tekniset tilat ja yhteistilat sijaitsevat rakennuksen 1. kerroksessa. Rakennuksen ensimmäisessä kerroksessa sijaitsee liiketila. Jokaisella asuinhuoneistolla on oma irtain-varasto. Polkupyöräpaikoitus on järjestetty suunnitelmien mukaisesti pihakannella. Leikki-, viher- ja liikennealueet sekä jätehuoltopiste tehdään asemapiirustuksen mukaisesti. Korttelin yhteinen leikkialue rakennetaan naapuriyhtiön rakentamisen yhteydessä. Korttelin 40 tonttien yhteisten tilojen sekä alueiden hallinnasta, ylläpidosta ja huollosta sovitaan yhteisjärjestely- sekä hallinnanjakosopimuksilla. Yhteisten alueiden huollosta ja hoitamisesta vastaa korttelin palveluyhtiö, jonka osakkaana ovat korttelin yhtiöt. Asunto Oy Turun Tuomaanpihan Valo rakennetaan rakennuslupaa haettaessa voimassa olevien rakentamismääräysten mukaisesti. Kohde sijaitsee Turun VI-kaupunginosan korttelissa 40, keskustan palveluiden välittömässä läheisyydessä. Osoite on Ketarantie 39D, 20100 Turku. Tontti on vuokratontti.

## Rakenteet

### Perustukset

Rakennuksessa on paaluperustus.

### Alapohja ja välipohja

Alapohja ja välipohjat ovat teräsbetonia rakennepiirustusten mukaisesti.

### Julkisivut

Ulkoseinien pääasiallinen pintamateriaali on tiilimuuraus. Muut täydentävät materiaalit tehdään julkisivupiirustusten mukaisesti.

### Yläpohja ja vesikate

Kantavana yläpohjana ovat teräsbetoni-laatta lämmöneristykseen. Vesikatteenä on huopakate, ulkopuolisella vedenpoistolla.

### Väliseinät

Huoneistojen väliset seinät ovat teräsbetonielementtejä tai betonisia hormielementtejä. Huoneistojen ja porrashuoneiden väliset seinät ovat teräsbetonielementtejä tai betonisia hormielementtejä. Huoneistojen sisäpuoliset seinät ovat puu- tai teräsrakenteisia kipsilevyseinä tai kantavia teräsbetonielementtiseiniä suunnitelmien mukaisesti.

### Ikkunat ja parvekeovet

Asuntojen ikkunat ovat pääosin sisään avautuvia tehdasmaalattuja puualumiini-ikkunoita, joissa uloin pinta on polttomaalattua alumiinia. Parvekkeiden ovet ovat ulospäin aukeavia lasiaukollisia, yksilehtisiä ovia, joissa uloin pinta on polttomaalattua alumiinia. Asuntojen avautuvat puualumiini-ikkunat varustetaan sälekaihtimilla lasien väliin. Kiinteissä ikkunoissa ja parvekeovissa sälekaihtimet pinnassa. Porrashuoneen ikkunat ovat metallirakenteisia. Ikkunoiden ulkopuoliset osat käsitellään värisuunnitelman mukaisesti. Ikkunoissa ja ovissa on valmistajan vakioheloitus.

### Ovet

Asuinhuoneistojen ulko-ovet ovat tehdasvalmisteisia vakio-ovia (ei lasiaukkoja). Asuinhuoneiden väliovet ovat valkoisia, tehdasmaalattuja, huullettuja laakaovia puukarmeihin, tai liukuovia arkkitehtisuunnitelman mukaisesti. Saunan ovet ovat lasiovia. Rakennuksen pääsisääntulo-ovet ovat metallirakenteisia lasiovia.

### Parvekkeet

Parvekelaatta on teräsbetonia, jonka pinnalle levitetään irtonainen parvekematto. Tasoero asuntokohtaisen ulkotilan oven yhteydessä on yli 20 mm, joka on poistettavissa ulkotilan varustelulla jälkikäteen muutostyönä. Parvekkeille asennetaan pistorasia ja valaisin sähkösuunnitelmien mukaisesti. Parvekkeilla on suunnitelmien mukaisesti metallirakenteinen pinnakaide ja kaiteen sisäpuolella avattava parvekelasitus. Parveke- ja terassilasitukset ovat lasituksista huolimatta vapaasti tuulettuvia ja ulkoilman sääolosuhteille alttiita tiloja. 2. kerroksessa osassa asuntoja on parvekkeen sijasta pihapatio arkkitehtisuunnitelman mukaisesti. Pihapatioiden pintamateriaalina on terassilauta arkkitehtisuunnitelman mukaisesti. Pihapatioilla on pistorasia ja valaisin (huoneiston ulkoseinässä).

## Asuntojen sisämateriaalit

### Lattiat

Keittiöissä, olohuoneissa, makuuhuoneissa, eteisissä ja vaatehuoneissa on parketti-, laminaatti- tai vinyylilattia. Lattiapäällystettä ei asenneta kiintokalusteiden alle. Pesuhuoneissa, saunoissa ja wc-tiloissa on lattialaatoitus.

### Sisäseinät

Asuntojen betoni- ja kipsilevyseinät tasoitetaan ja maalataan valkoiseksi. Makuuhuoneiden yksi seinä maalataan tehostevärillä huoneisto-kohtaisten materiaalivalintojen mukaisesti. Keittiöiden kalusteiden välitila laatoitetaan. Pesuhuoneiden seinät vesieristetään ja laatoitetaan. Erillis-wc:n seinät maalataan tai laatoitetaan arkkitehtisuunnitelman mukaisesti. Saunojen seinissä on puupaneelit.





Viitteellinen kuva kohteesta

### Sisäkatot

Betoniset sisäkatot ruiskutasoitetaan. Asuntojen pesuhuoneiden ja saunojen katoissa on puupaneelit. Erillis-wc:n katto tehdään kipsilevyrakenteisena ja tasoitetaan sekä maalataan. Alaslaskut ja kipsilevykotelot toteutetaan kipsilevyrakenteisina ja ne tasoitetaan sekä maalataan valkoisiksi.

### Kalusteet

Asunnoissa on tehdasvalmisteiset kalusteet erillisen kaluste-suunnitelman mukaisesti. Kalusteissa on perustajaurakoitsijan esittämät materiaalivaihtoehdot. Vaatehuoneissa on kalustelevyhyllyt ja vaate tangot suunnitelmien mukaisesti. Pesuhuoneeseen altaiden yläpuolelle asennetaan peilikaappi ja alapuolelle allaskaappi. Erillis-wc:ssä on peilikaappi sekä allaskaappi. Kalusteryhmien mitat saattavat muuttua piirustuksissa esitetyistä.

### Koneet ja laitteet

Asunnoissa on tasoon upotettava induktiokeittotaso ja kalusteisiin asennettava erillisuuni. Yksioissa keittotaso on kaksilevyinen. Kaikissa asunnoissa on integroitu astianpesukone, kalusteisiin asennettava mikroaaltouuni ja kylmälaitteet suunnitelmien mukaisesti. Kodinkoneet ovat valkoisia tai rosterin värisiä. Pesuhuoneissa on tilavaraus pyykinpesukoneelle suunnitelmien mukaisesti. Osassa asunnoista on tilavaraus kondensoivalle kuivausrummulle suunnitelmien mukaisesti. Saunoissa on sähkökiuas.

### Varusteet

Pesuhuoneissa, eteisissä ja wc-tiloissa on upotetut led-kattovalaisimet. Keittiöiden välitilan valaistus toteutetaan led-valolistalla. Pesuhuoneissa ja wc-tiloissa on varusteena pyyhkekoukut ja wc-paperitelineet suunnitelmien mukaisesti. Pesuhuoneissa on suihkuseinä tai -kulma suunnitelmien mukaisesti. Saunojen lauteet ovat haapaa. Saunojen valaistus toteutetaan led-valosarjalla.

## Muuta

### Hissi

Kohde varustetaan asuinkerrostalohissillä, jossa on sivulle avautuvat automaattiovet.

### Piha

Yhtiön piha-alueet toteutetaan asemapiirustuksen ja sitä täydentävän piha- ja vihersuunnitelman mukaisesti. Korttelissa sijaitsevat yhteiset leikki- ja oleskelualueet rakennetaan vaiheittain korttelin yleissuunnitelman sekä yhteisjärjestelysopimuksen mukaisesti. Korttelin yhteinen autosuoja toteutetaan arkkitehdin suunnitelman mukaan.

### Jätehuolto

Yhtiön jätteenkeräyspiste sijaitsee yhteisjärjestelysopimuksen mukaisessa paikassa. Jätehuollon järjestämisestä on sovittu yhteisjärjestely- ja hallinnanjakosopimuksissa.

## Autopaikoitus

Asunto-osakeyhtiön osakkaiden on mahdollista ostaa osakkeina myytäviä autopaikkoja erillisestä pysäköintiyhtiöstä. Pysäköintiyhtiö sijoitetaan asemapiirroksen mukaisesti pihakannen alle. Turun Tuomaanpihan Parkki Oy -niminen pysäköintiyhtiö palvelee Tuomaanpihan taloyhtiöitä Syke, Elo, Kajo ja Valo. Asemakaavan mukaisesti osa korttelin vieraspaikoista rakentuu pihakannelle. Osalle autopaikoista on rakentamisen aikana asennettavissa asukasmuutoksena sähköauton latauspiste.

## Yhtiön yhteiset tilat

Yhtiön hallinnassa ovat VSS-tilat, tekniset tilat sekä irtainvarastot. Ensimmäisen kerroksen lämpimien tilojen katossa, seinissä ja lattioissa on maalauksikäsitteily. Sähköpääkeskuksen lattiassa on muovimatto. VSS-tilojen yhteisestä käytöstä on sovittu hallinnanjakosopimuksella As Oy Turun Tuomaanpiha Kajo -nimisen yhtiön kanssa.

## Porrashuone

Porrassyöksyt ovat mosaiikkibetonipintaisia. Kerrostasot ovat teräsbetonilaattoja, jotka päällystetään muovimatolla, seinät maalataan. Porraskaiteet ovat teräsrakenteisia. Sisääntuloaulan lattiassa sekä 2. krs pihakannen sisääntulokäytävässä on keraaminen laatoitus arkkitehdin erikoissuunnitelman mukaan. Porrashuoneen katoissa on alaslaskettu levykatto.

## Talotekniikka

Yhtiö liittyy kaukolämpö- sekä kaukokylmäverkostoon. Asuntojen lämmitys tapahtuu vesikiertoisella lattialämmityksellä. Viilennys toteutetaan huoneistokohtaisia konvektoreita hyödyntäen. Lämmitys- sekä viilennyskustannukset mitataan yhtiökohtaisesti (etäluenta). Lattialämmityksellä varustetuissa kohteissa on kelluva lattiarakenne, jonka ominaisuuksiin kuuluu, että askelletaessa lattiarakenteeseen muodostuu värähtelyä, mikä saatetaan kokea töminänä. Lattiarakenne täyttää kaikki äänieristystä koskevien normien vaatimukset. Asunnoissa on huoneistokohtainen koneellinen tulo- ja poistoilmanvaihto lämmöntalteenottolaitteella, joka sijaitsee suunnitelmien mukaan pesuhuoneessa. Ilmanvaihtolaitteen jälkilämmitys on sähköinen. Rakennuksen yhteisissä tiloissa on koneellinen poistoilmanvaihto. Rakennus liitetään kunnalliseen vesi- ja viemäriverkostoon. Keittiössä on astianpesukone asennettuna, pesuhuoneessa pyykinpesukonetta varten täyttöhana ja poistovesiliitäntämahdollisuus. Kylmän ja lämpimän veden kulutuksen mittaus tehdään huoneistokohtaisesti. Sähkö-, televisio- ja tietoliikennepisteet tehdään erikoispiirustusten ja työselitysten mukaisesti. Laitteille ja laitevarauksille on omat pistorasiat. Kaikkiin asuntoihin asennetaan verkkovirtaan kytketyt palovaroittimet. VSS varustetaan ns. passiiviantennilla. Yhtiö varustetaan ovipuhelinjärjestelmällä ja pääovi sähkölukitusjärjestelmällä. Sähkönkulutuksenmittaus

tapahtuu huoneistokohtaisesti. Yhtiökohtaisessa sähkömittauksessa on etäluenta. Asunnot varustetaan avoimella yleiskaapelointijärjestelmällä, joka mahdollistaa kiinteistö- ja huoneistokohtaiset nopeat laajakaistaiset tietoliikennepalvelut. Jokaiseen huoneistoon sisältyy yhtiövastikkeeseen kuuluvana taloyhtiölaajakaista, sekä kaapelitelevisio-operaattorin palvelut.

## Muuta

Yhtiö varustetaan yhtiön nimi- ja osoitetekstillä, joka toteutetaan erillisin kohokirjaimin. Tekstin yhteydessä on valaisin.

## Huomautukset

Tämä rakennustapaseloste perustuu kohteen tilanteeseen 01/2022 ja rakennuttaja varaa oikeuden muuttaa siinä annettuja tietoja. Perspektiivikuvien tarkoitus on havainnollistaa kohteen ulkonäköä. Se ei ole suunnitelma-asiakirja ja saattaa yksityiskohdiltaan ja väreiltään poiketa lopullisesta rakennuksesta. Asunnoissa saattaa esiintyä vähäisiä alaslaskuja ja kotelointeja, joita ei ole merkitty esittelypiirustuksiin. Kalusteiden, liukulasiovien, parveke- ja terassilasitusten sekä hormien mitoitus tarkistetaan työmaalla, ja niiden mitat saattavat vähäisessä määrin muuttua suunnittelusta. Piirustuksissa katkoviivalla esitetyt kalusteet ovat varauksia, ja ne eivät sisälly asunnon hintaan. Myyjällä on oikeus vaihtaa kauppanimikkeillä mainittuja tuotteita toisen valmistajan vastaaviin tuotteisiin. Rakennuttaja pidättää itsellään oikeuden perustellusta syystä muuttaa järjestelyitä tai suunnitelmia.

## Rakennuttaja

### Rakennusliike Lapti Oy, Lounais-Suomi

Veistämönaukio 1-3

20100 Turku

Tämä esite perustuu kohteen tilanteeseen 01/2022. Pidätämme oikeuden muuttaa tämän esitteen tietoja, piirustuksia ja/tai materiaali-toimittajia. Ostajan on tutustuttava myyntiasiakirjoihin ja vahvistettuihin suunnitelmiin ennen kauppakirjan allekirjoittamista. Asuntojen markkinoinnista annetun asetuksen nro 130/2001 mukainen esite on nähtävissä Laptin asuntomyynnissä ja esittelyissä. Tämän esitteen piirustukset ja havainnekuvat ovat taiteilijan näkemyksiä ennen lopullisten suunnitelmien valmistumista ja voivat poiketa yksityiskohdiltaan toteutuvasta. Esitteen värit ja mitat eivät välttämättä vastaa todellisuutta painoteknisistä syistä johtuen. Tässä esitteessä käytetyt kuvat ovat Laptin ja eri materiaali-toimittajien kuvapankeista.





# Lapti-kodit. Sinulle huolella rakennettu.

Rakennamme asunnot huolella eri elämäntilanteissa oleville ihmisille kodiksi, joten arjen toimivuuteen kiinnitetään erityistä huomiota. Rakentamamme kodit edustavat korkeaa kotimaista laatua, joissa on otettu huomioon rakentamisen ekologisuus ja energiatehokkuus.

Myytävät asunnot ovat ulkoasultaan hyvin aikaa kestäviä ja ympäristöön istuvia. Lapti-kodissa hyvä sijainti yhdistyy viihtyvyyteen ja toimivaan asumiseen. Laatu järjestelmämme takaa, että uusi kotisi valmistuu ajallaan. Jo rakennusvaiheessa voit vaikuttaa tulevan kotisi sisustukseen valitsemalla laajasta valikoimastamme sinulle mieleiset materiaalit sekä tilaamalla halutessasi muutostöitä. Lopputuloksena on yksityiskohtia myöten toiveidesi mukainen koti.

**Jussi Karjula**  
Toimitusjohtaja

## LAPTI + SIJOITUSASUNNOT

Lapti + sijoitusasunnot on kokonaispalvelu, joka kokoaa kaikki tuottavan asuntosijoittamisen elementit samaan osoitteeseen. Lapti + sijoitusasunnot -palveluun sisältyy vuokra-asumiseen sopiva, Laptin huolella rakentama huoneisto, hyvä sijainti vetovoimaisissa kasvukeskuksissa eri puolella Suomea ja yhteistyökumppaniemme kautta luotettava vuokravälitys sekä kattava rahoituspaketti. Asuntosijoittajaksi ryhtyminen on nyt todella helppoa.

Lue lisää [lapti.fi/asuntosijoittaminen](https://lapti.fi/asuntosijoittaminen) ja ilmoittaudu avainsijoittajaksi. Saat tietoa ensimmäisten joukossa ennakkomarkkinointiin tulevasta asuntoyhtiöstämme.



## Tutustu tarkemmin: [lapti.fi/tuomaanpihanvalo](https://lapti.fi/tuomaanpihanvalo)



Haluatko tietoja myös muista Lapti-kodeista?  
Kysy lisää, kerromme mielellämme!



**VILLE RAITANEN**

Aluejohtaja

040 054 9791

[ville.raitanen@lapti.fi](mailto:ville.raitanen@lapti.fi)

**LAPTI**

**Rakennamme  
huolella.**

RAKENNUSLIIKE LAPTI OY, LOUNAIS-SUOMI  
VEISTÄMÖNAUKIO 1-3, 20100 TURKU