

Asunto Oy Turun Puolalan Helmi

Läntinen Pitkäkatu 10b, 20100 Turku

Harvinainen helmi Puolalanmäestä

Urbaania kaupunkielämää

Moderni, laadukas ja viilennetty koti perinteisellä ja valmiilla Puolalanmäen alueella, aivan keskustan tuntumassa on harvinainen helmi, jollaista ei usein tule vastaan. Asunto Oy Turun Puolalan Helmessä elämä on hyvää, sillä palvelut ja harrastukset ovat lähellä. Täällä nautitaan sujuvasta elämästä, jossa on aikaa viihtyä omassa kodissa. Puolalan Helmi kutsuu asumaan harvinaisen mukavasti!

Lapti rakentaa halutulle Puolalanmäen alueelle Asunto Oy Turun Puolalan Helmen, joka on moderni viisikerroksinen talo. Julkisivu sovitetaan alueen olemassa olevaan rakennuskantaan saumattomasti ja taloyhtiön eteläpuolelta aukeaa kauniit näkymät taloyhtiön omalle viihtyisälle sisäpihalle. Täällä nautit paitsi vehreästä Puolalanpuistosta, myös alueen kauniista rakennuksista monissa väreissä.

Asunto Oy Turun Puolalan Helmen 42:sta uudesta Lapti-kodista löytyy täydellinen koti sinulle, halusit sitten asua käytännöllisessä yksiössä tai huppeassa ylimmän kerroksen neljän huoneen parvillisessa kodissa. Rakennuksen sisäpihalle rakennetaan viihtyisiä ja kompakti piha asukkaalle.

Elämä on harvinaisen mukavaa, kun oman kodin lähellä on kaikki tärkeimmät palvelut. Turun Puolalan Helmi valmistuu loistavalle paikalle aivan keskustan tuntumaan palveluiden äärelle. Vaikka ollaankin lähellä keskustaa, ulkoelämästä ja vehreydestä voi nauttia läheisessä Puolalanpuistossa.

Uudessa Lapti-kodissa viihtyminen on helppoa, kun voit päättää itse, millaisen kodistasi haluat. Valitse pintamateriaalit toiveidesi mukaan maksutta Laptin laajasta valikoimasta. Lisämaksusta toteutamme myös yksilöllisemmät toiveet. Varaa siis kotisi ajoissa ja tee siitä juuri sellainen kuin haluat.





As. Oy Turun Puolalan Helmi sijaitsee Turun keskustassa lähellä keskustan palveluja, Puolalan puiston kupeessa. Tontille rakennetaan uusi asuinkerrostalo ja pysäköintihalli. Asuinkerrostalo täydentää Läntisen pitkäkadun katutilan ja tiivistää ja eheyttää olevaa yhdyskuntarakennetta. Julkisivusommitelma kunnioittaa alueen vanhaa rakennuskantaa mutta

rakennuksen ilme on moderni ja raikas. Asunnot on suunniteltu toimiviksi ja valoisiksi. Ylimmässä kerroksessa asunnoissa on myös harjakaton alle jäävät parvet, jotka tuovat mukavasti lisätilaa asumiseen. Moderni ja selkeä rakennus tuo uusia asukkaita keskustan läheisyyteen, hyvien palvelujen ja joukkoliikenneyhteyksien ääreen.

Sigge Arkkitehdit Oy
Laura Puijola
Arkkitehti, pääsuunnittelija

Puolalanmäen uusin helmi

Lapti rakentaa suosituille Puolalanmäen alueelle uuden modernin kerrostalon, joka sovitetaan alueen olemassa olevaan rakennuskantaan. Puolalanmäen kuvankaunis puisto alkaa heti takapihaltasi.

Arki Puolalan Helmessä on sujuvaa, sillä kaikki tärkeimmän palvelut ovat aivan kotisi lähellä. Lähin kauppa on vain 400 metrin päässä ja keskustan laajat ravintola- sekä ostosmahdollisuudet ovat kävelymatkan päässä. Jokirantaan eli kaikkien turkulaisten olohuoneeseen on vain kilometri.

Halusitpa sitten harrastaa liikuntaa tai kulttuuria, täällä on hyvät mahdollisuudet molempiin. Keskustan alueella on reilusti kuntosaleja, Parkin kenttä palvelee ympäri vuoden vain 600 metrin päässä ja esimerkiksi jokirannan lenkkeilymaisemat ovat lähettyvillä.

Puolalan Helmi rakennetaan aivan Puolalanpuiston tuntumaan Turun taidemuseon välittömään läheisyyteen. Lisäksi Logomoon on uuden kävelysillan myötä matkaa kivenheiton verran.

Täällä omassa kodissa on helppo viihtyä ja aikaa kodista nauttimiseen jää, kun kaikki tarvittava on lähellä. Jos kuitenkin haluat lähteä kauemmaksi, onnistuu se helposti sekä juna- että linja-autoasemalta. Lisäksi lähiliikenteen pysäkit ovat aivan kodin edustalla ja omalla autolla pääset kätevästi Ratapihankatua pitkin isommille teille. Esimerkiksi Skanssiin ajat täältä kymmenessä minuutissa.





Palvelut



JULKINEN LIIKENNE

Linja-autoasema n. 400 m
Päärataatieasema n. 400 m
Turun satama n. 3,6 km



KOULUT

Puolalanmäen lukio n. 500 m
Turun Suomalaisen yhteiskoulun lukio n. 200 m
Puolalan koulu n. 230 m
Pilke musiikkipäiväkoti Sinikello n. 550 m



KAUPAT

K-Market rautatientori, n. 500 m
K-Market Verkahovi, n. 660 m
Stockmann n. 600 m
Sokos n. 600 m
Kauppahalli n. 850 m



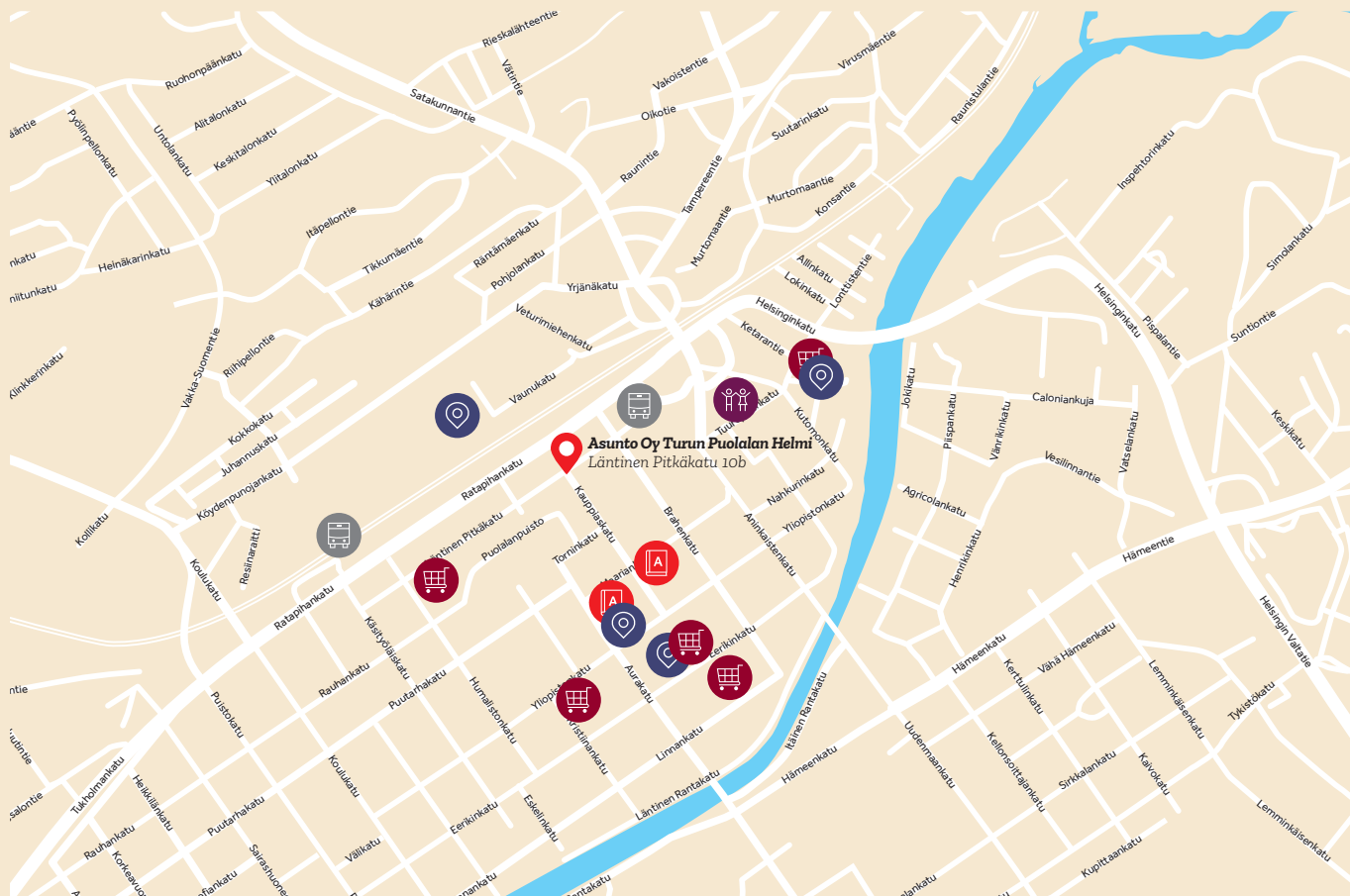
PÄIVÄKODIT

Pilke musiikkipäiväkoti Sinikello n. 550 m



MUUT PALVELUT

Paavo nurmi stadion n. 1,5 km
Logomo n. 1 km
Yliopiston kampusalue n. 2 km
Ravintola Verkahovi n. 640 m
Kauppatori n. 500 m
Jokiranta n. 1 km
Turun linna n. 3,4 km
Kaupungin teatteri n. 1,5 km



Sijaintikartta on viitteellinen.

Mukava koti Puolalan- mäessä

Tässä kodissa nautit nykyaikaisesta asumisesta kauniissa miljöössä. Turun Puolalan Helmi on suunniteltu toimivaan ja mukavaan arkeen. Kodissasi on järkevä pohjaratkaisu, laadukas Puustellin keittiö sekä huoneistokohtainen viilennys. Ylimmissä kerroksissa sijaitsevien parvihuoneistojen reilu huonekorkeus tuo lisää tilantuntua ja valoisuutta. Parvi ei ole pelkkä nukkumapaikka vaan tilava oleskelutila.

Rakennuksen sisäpihalle rakennetaan viihtyisä ja kompakti piha. Asunnosta pääset ihastelemaan muuttuvia vuodenaikoja ranskalaiselta- tai pistäytymisparvekkeelta.

Alakerrassa nautit sisäpihan puolella ulkoilmasta omalla patiolla. Asunnot on rakennettu laadukkaista materiaaleista ja lämmityksestä huolehtii vesikiertoinen lattialämmitys. Lattialämmityksen ansiosta ei varpaitasi palele kireimmilläkään pakkasilla ja lisäksi se luo lisää sisustusmahdollisuuksia. Nämä kodit ovat avaria ja valoisia.

Pihakannen alle rakennetaan asukkaalle 21 autopaikkaa, jonne on kerroksista hissiyhteys. Nauti huoletonta ja rauhallista elämää kaupungin sykkeessä – Puolalanmäen harvinaisessa Helmessä!

Millaisen kodin sinä haluat?

Omassa kodissa on mukava olla, kun olet itse saanut valita sisustustyylin. Voit vaikuttaa kotisi sisustukseen, kun olet ajoissa liikkeellä. Valitse mieleisesi keittiönkaappien ovet, tasot, laatat, tehosteseinät ja lattiat veloitusetta Laptin omasta mallistosta. Lisähintaisina muutostöinä toteutamme yksilöllisemmätkin toiveet. Lue lisää sisustustyyleistä osoitteessa lapti.fi/puolalanhelmi ja klikkaa juuri "sinunlaisesi koti" -tekstin painiketta. Vaihtoehdot ovat suuntaa antavia, mutta lisää tietoa saat asukaspalveluvastaaviltamme.

Nyt kannattaa olla kaukaa viisas ja tarttua tilaisuuteen. Varaa oma kaupunkikotisi nyt!



Asunnoissa on laadukkaat materiaalit ja korkea varustetaso

Viitteellinen kuva kohteesta



Viitteellinen kuva kohteesta



Toimivia koteja sujuvaan arkeen

Asuntoyhtiö

Asunto Oy Turun Puolalan Helmi
Läntinen Pitkätie 10b

Kohde muodostuu kuudenteen kaupunginosaan sijoittuvasta viisikerroksisesta kerrostalosta, sekä sitä palvelevasta maanpäällisestä autosuojasta. Kohteessa on yhteensä 42 asuntoa. Autopaikat on sijoitettu autosuojaan pihakannen alle asemapiirustuksen mukaisesti. Autopaikat myydään erillisinä osakkeina.

Tontin tiedot

Kunta: Turku Asuntojen lukumäärä: 42
Kortteli: 18 Huoneistoala: 1823,5 m²
Tontti: 10 Kerrosala: 2167 m²
Vuokra-alueen pinta-ala:
n. 831 m²

Huoneistojakauma

1h+kt	27,0 m ²	11 kpl
1h+kt+parvi	37,5–44,5 m ²	3 kpl
2h+kt	33,5–42,5 m ²	16 kpl
2h+kt+s	48,5–49,5 m ²	4 kpl
2h+kt+parvi	59,5 m ²	1kpl
3h+kt+s	58,5–77,5 m ²	4 kpl
2h+kt+s+parvi	80,0 m ²	1kpl
3h+kt+s+parvi	106,0–110,5 m ²	2kpl

Yleiset tilat

Taloyhtiön väestönsuoja sijaitsee rakennuksen kellarikerroksessa. Tekniset tilat, jätehuone ja yhteistilat sijaitsevat rakennuksen kellari- ja katutasokerroksessa. Jokaisella huoneistolla on oma irtainvarasto.

Polkupyöräpaikoitus on järjestetty suunnitelmien mukaisesti pihakannella. Leikki-, viher- ja liikennealueet sekä toteutetaan asemapiirustuksen mukaisesti.

Asemakaava

Lisätietoja ympäristöstä ja kaavoituksesta antaa Turun kaupunki.

Arvioitu valmistuminen

Heinä-elokuu 2023

Energiatohokkuusluokka

B₂₀₁₈

Arkkitehtisuunnittelu

Sigge Arkkitehdit Oy

Huoneistoluettelo

1. kerros

A1	2h+kt	33,5 m ²
A2	2h+kt	42,5 m ²
A3	2h+kt+s	48,5 m ²
A4	1h+kt	27,0 m ²
A5	1h+kt	27,0 m ²
A6	1h+kt	27,0 m ²
A7	2h+kt+s	49,5 m ²
A8	2h+kt	40,5 m ²
A9	2h+kt	33,5 m ²

2. kerros

A10	2h+kt	33,5 m ²
A11	2h+kt	42,5 m ²
A12	3h+kt+s	58,5 m ²
A13	1h+kt	27,0 m ²
A14	1h+kt	27,0 m ²
A15	1h+kt	27,0 m ²
A16	2h+kt+s	49,5 m ²
A17	2h+kt	40,5 m ²
A18	2h+kt	33,5 m ²

3. kerros

A19	2h+kt	33,5 m ²
A20	2h+kt	42,5 m ²
A21	3h+kt+s	58,5 m ²
A22	1h+kt	27,0 m ²
A23	1h+kt	27,0 m ²
A24	1h+kt	27,0 m ²
A25	2h+kt+s	49,5 m ²
A26	2h+kt	40,5 m ²
A27	2h+kt	33,5 m ²

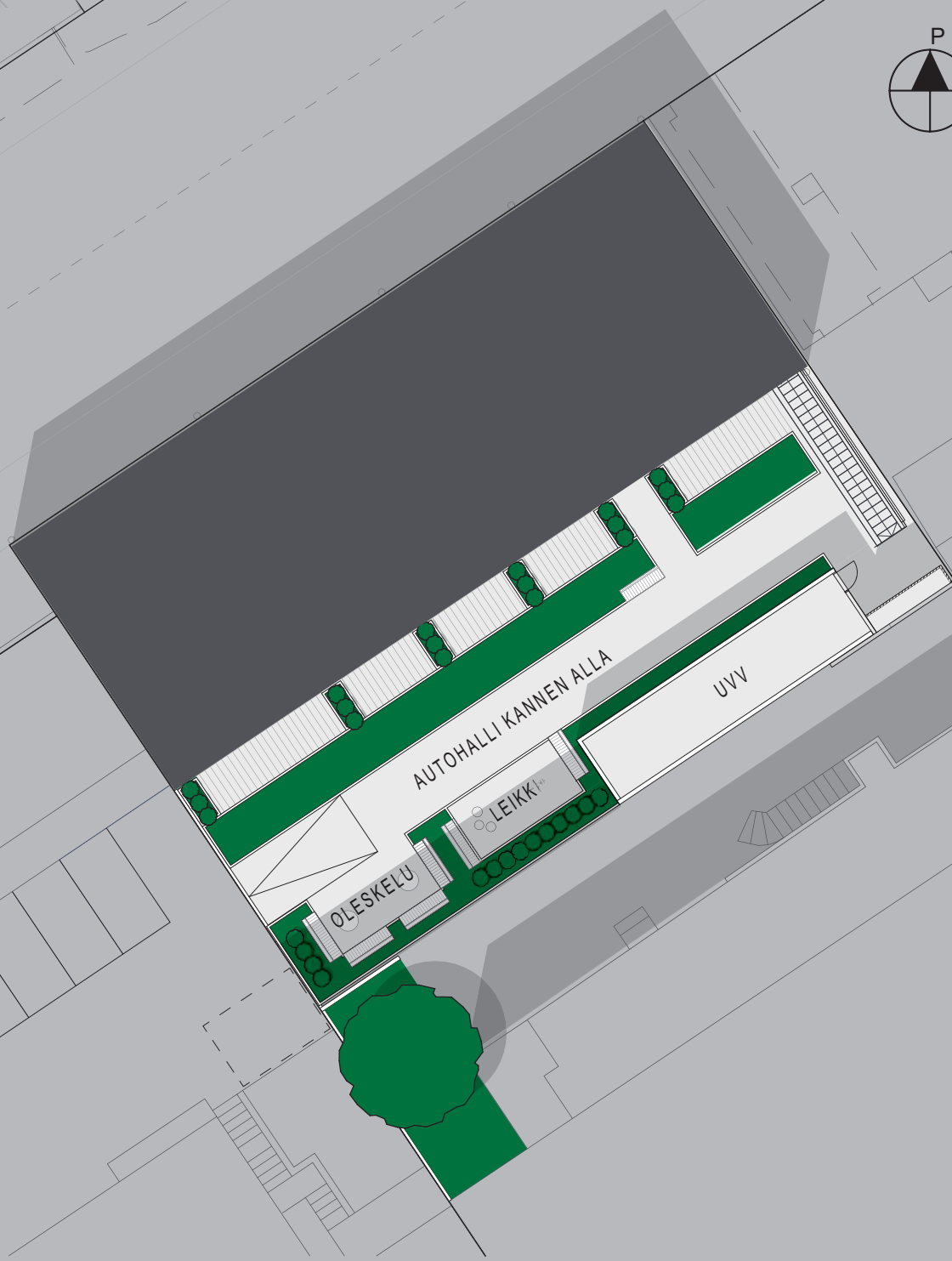
4. kerros

A28	2h+kt	33,5 m ²
A29	2h+kt	42,5 m ²
A30	3h+kt+s	58,5 m ²
A31	1h+kt	27,0 m ²
A32	1h+kt	27,0 m ²
A33	3h+kt+s	77,5 m ²
A34	2h+kt	40,5 m ²
A35	2h+kt	33,5 m ²

5. kerros

A36	1h+kt+parvi	44,5 m ²
A37	2h+kt+parvi	59,5 m ²
A38	2h+kt+s+parvi	80,0 m ²
A39	1h+kt+parvi	37,5 m ²
A40	1h+kt+parvi	37,5 m ²
A41	3h+kt+s+parvi	110,5 m ²
A42	3h+kt+s+parvi	106,0 m ²

1032867034



Rakennuttaja pidättää oikeuden suunnitelmamuutoksiin.

Helppoa ja mukavaa asumista

Piirustusmerkkien selitykset



Jääkaappi-pakastin
yhdistelmä



Tankokaappi



Liesitaso, uuni ja liesikupu



Siivouskaappi



Astianpesukone



Liukuovikaappi



Keittiötason upotettu
allas ja hana



Lämmöntalteenotto



Mikroaaltouunivaraus



Alaslaskukatto/kotelo



WC-istuin



Ryhmäkeskus ja
jakotukki



Pesuallas, allashana
käsisuihkulla



Esteettömyyttä kuvaava
pyörähdysympyrä



Suihku, suihkuseinä



Suihku, suihkukulma



Sähkökiuas



Pyykinpesukone



Lattiakaivo



Hyllykaappi



ET	Eteinen	OH	Olohuone	VH	Vaatehuone
KT	Keittotila	MH	Makuuhuone	KPH	Kylpyhuone
K	Keittiö	AH	Asuinhuone	S	Sauna
WC	WC	SPA	Spa	VILV.	Vilvoittelu

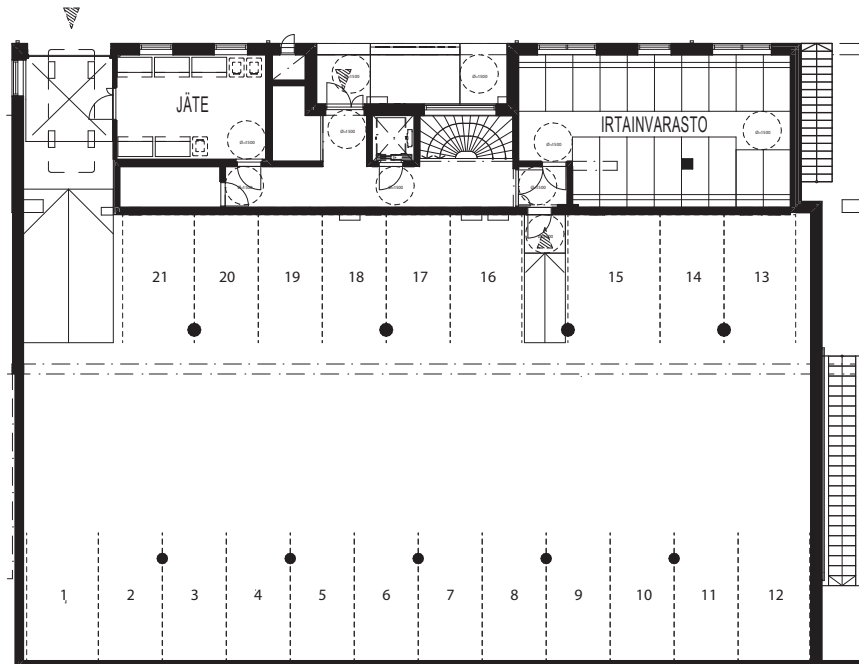
Julkisivut



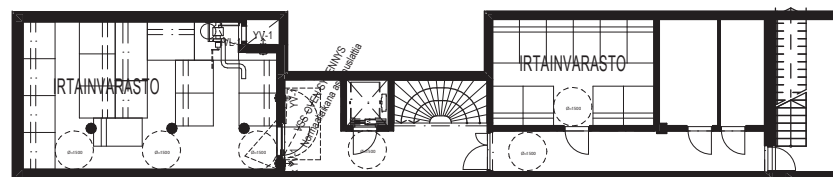
Rakennuttaja pidättää oikeuden suunnitelmamuutoksiin.

Kerroskohjat

-1./-2. kerros



-1. KERROS



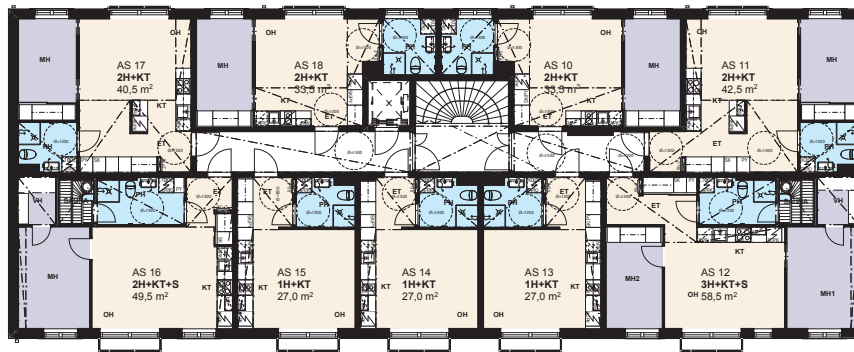
-2. KERROS

1. kerros

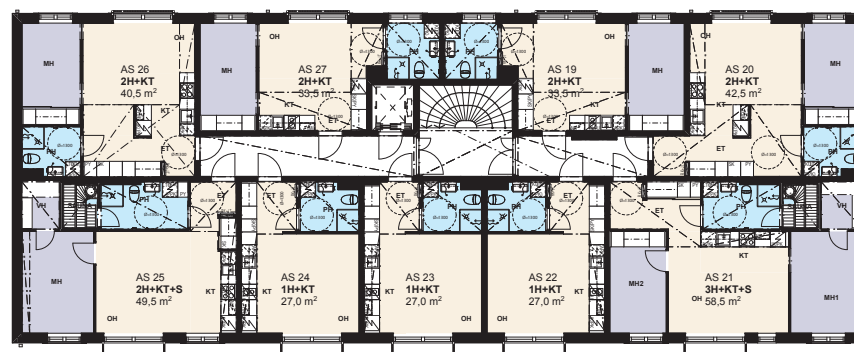


Kerroskuvat

2. kerros

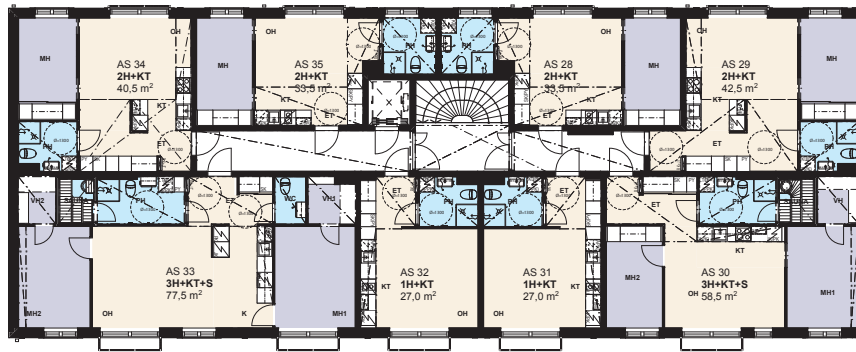


3. kerros

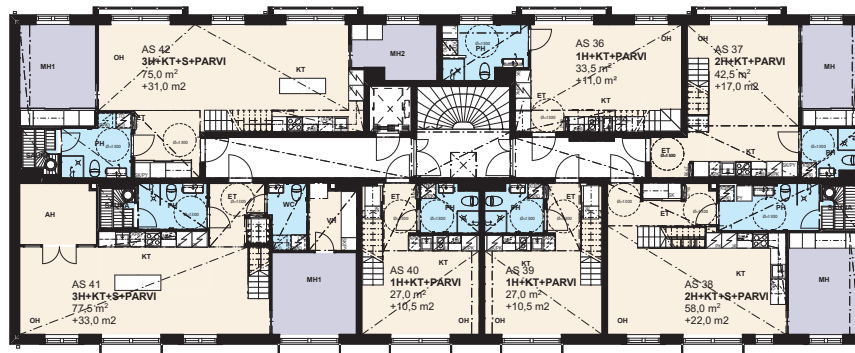
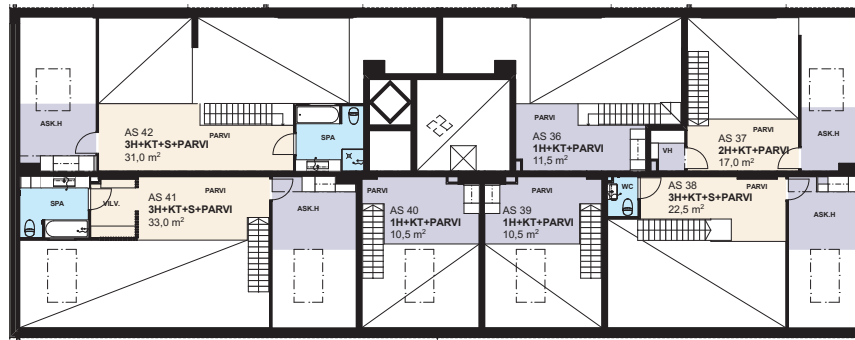


Kerroskohjat

4. kerros



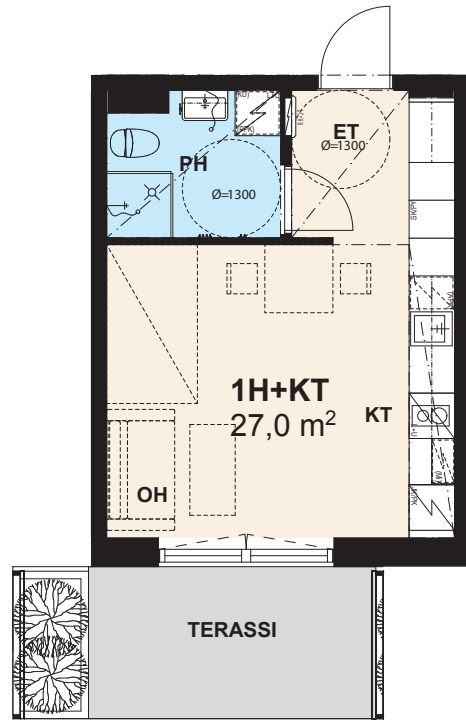
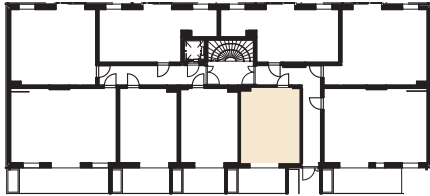
5. kerros



Pohjapiirros

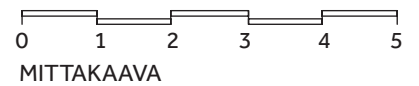
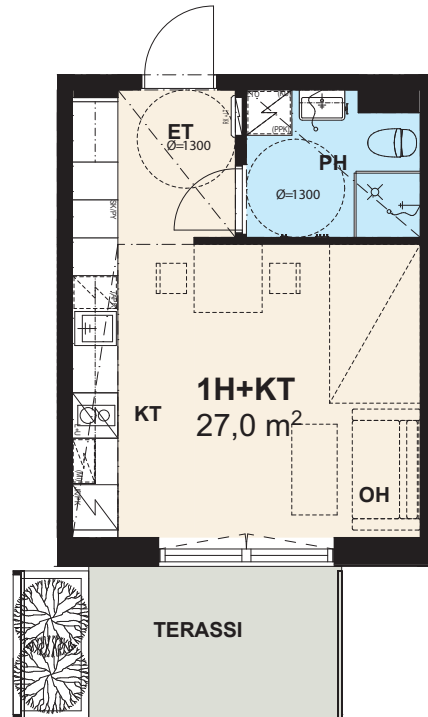
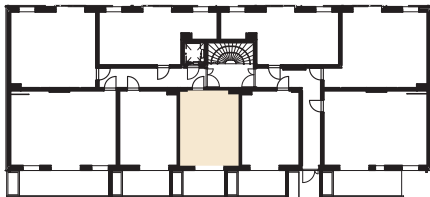
27,0 m²
1H+KT

ASUNTO
As 4 1. KRS



27,0 m²
1H+KT

ASUNTO
As 5 1. KRS

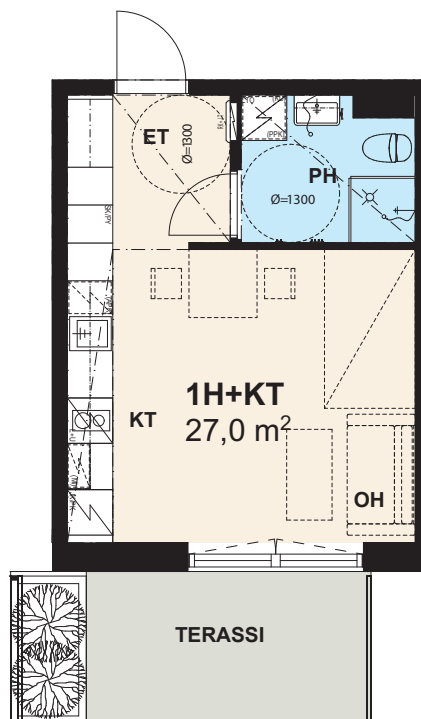
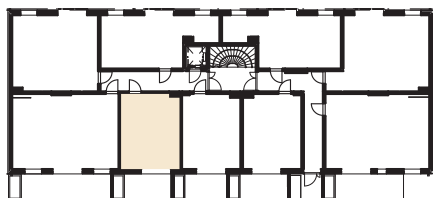


Rakennuttaja pidättää oikeuden suunnitelmamuutoksiin.

Pohjapiirros

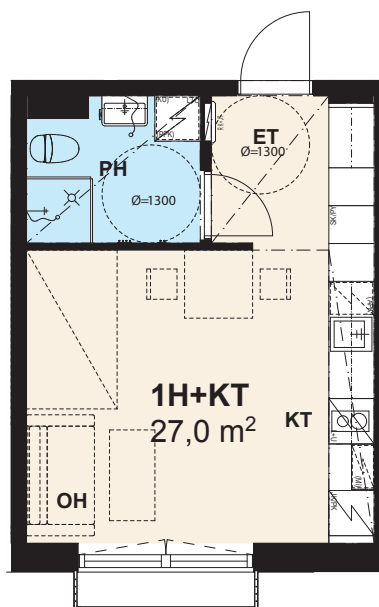
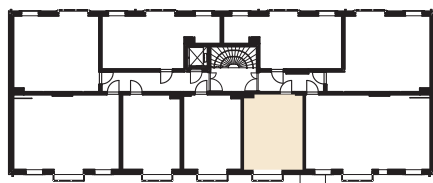
27,0 m²
1H+KT

ASUNTO
As 6 1. KRS



27,0 m²
1H+KT

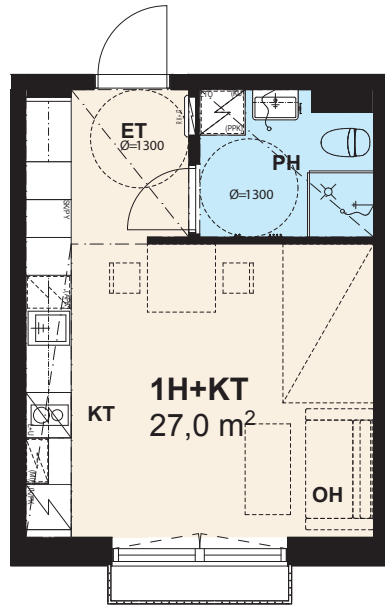
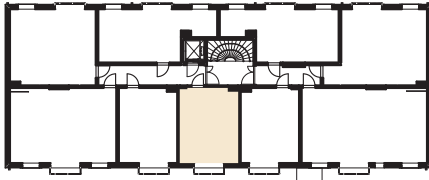
ASUNNOT
As 13 2. KRS
As 22 3. KRS
As 31 4. KRS



Pohjapiirros

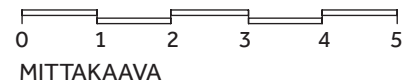
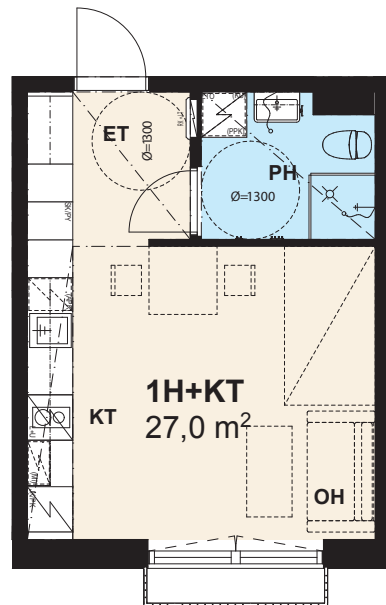
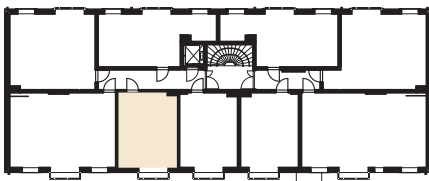
27,0 m²
1H+KT

ASUNNOT
As 14 2. KRS
As 23 3. KRS
As 32 4. KRS



27,0 m²
1H+KT

ASUNNOT
As 15 2. KRS
As 24 3. KRS

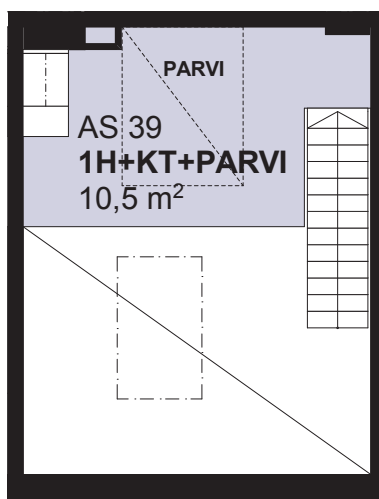
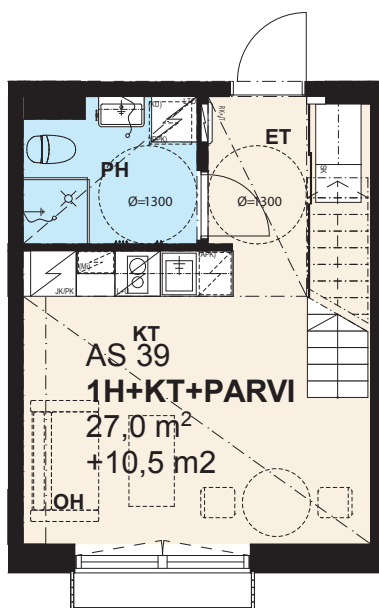
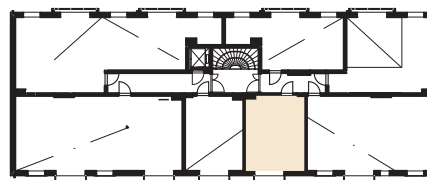


Rakennuttaja pidättää oikeuden suunnitelmamuutoksiin.

Pohjapiirros

27,0 +
10,5 m²
1H+KT+PARVI

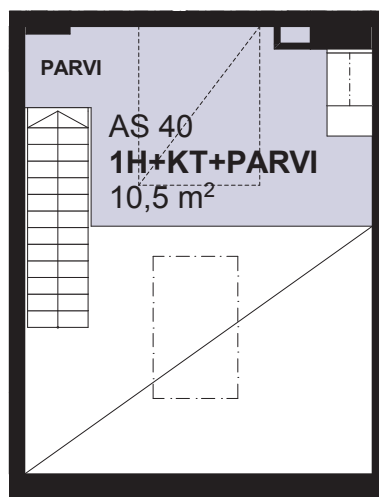
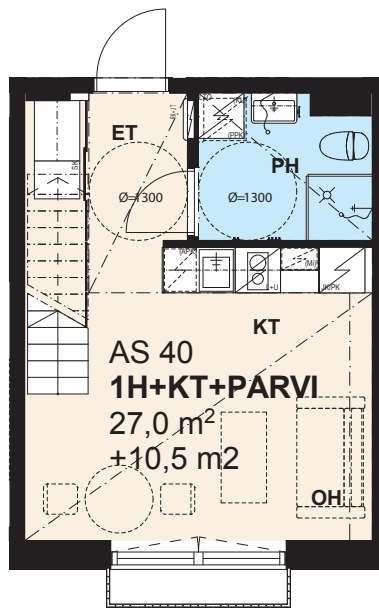
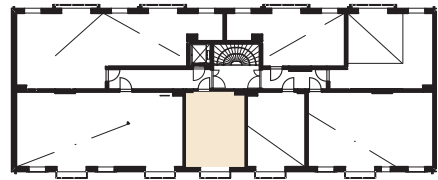
ASUNTO
As 39 5. KRS



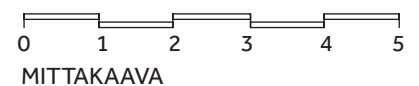
Pohjapiirros

27,0 +
10,5 m²
1H+KT+PARVI

ASUNTO
As 40 5. KRS



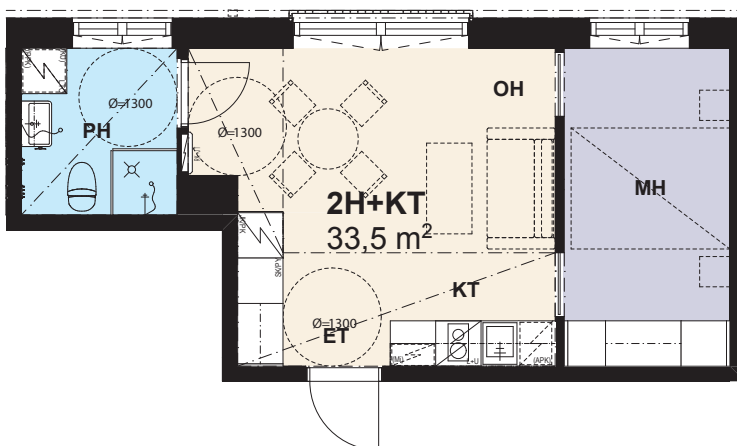
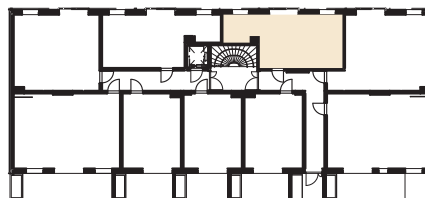
Rakennuttaja pidättää oikeuden suunnitelmamuutoksiin.



Pohjapiirros

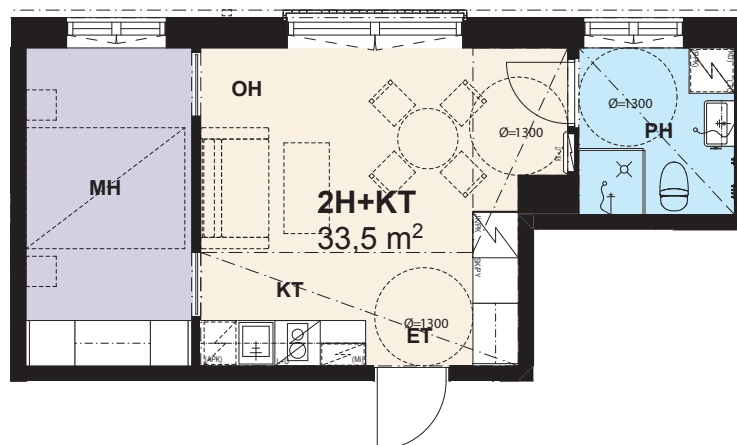
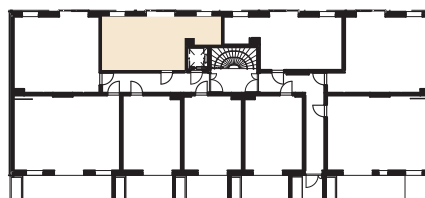
33,5 m²
2H+KT

ASUNNOT	
As 1	1. KRS
As 10	2. KRS
As 19	3. KRS
As 28	4. KRS



33,5 m²
2H+KT

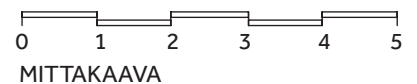
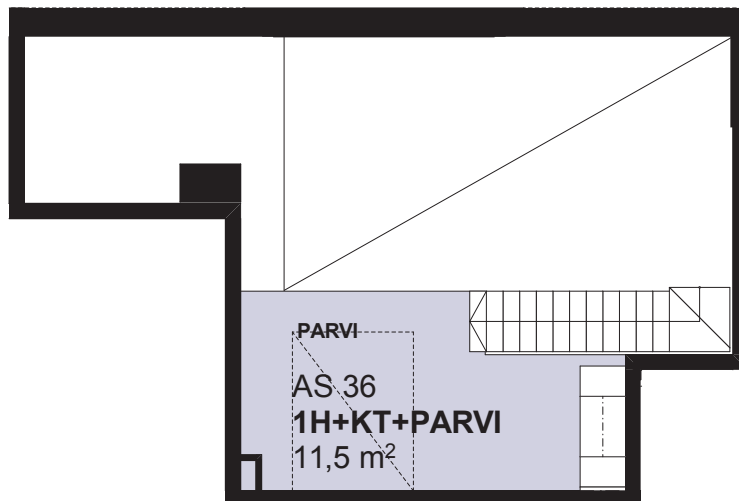
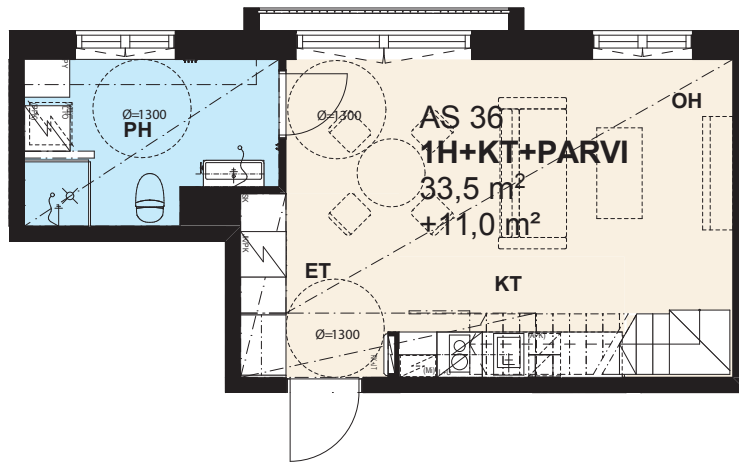
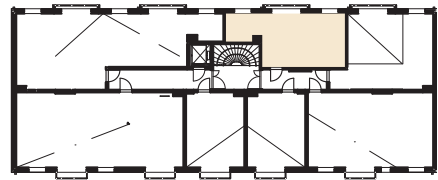
ASUNNOT	
As 9	1. KRS
As 18	2. KRS
As 27	3. KRS
As 35	4. KRS



Pohjapiirros

33,5 +
11,0 m²
1H+KT+PARVI

ASUNTO
As 36 5. KRS

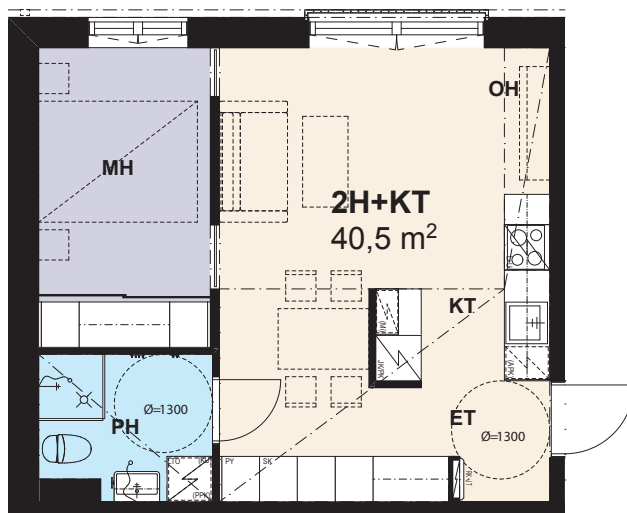
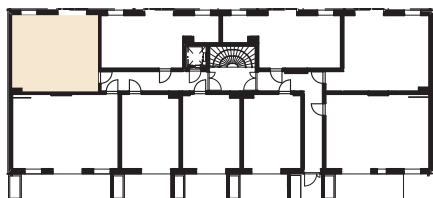


Rakennuttaja pidättää oikeuden suunnitelmamuutoksiin.

Pohjapiirros

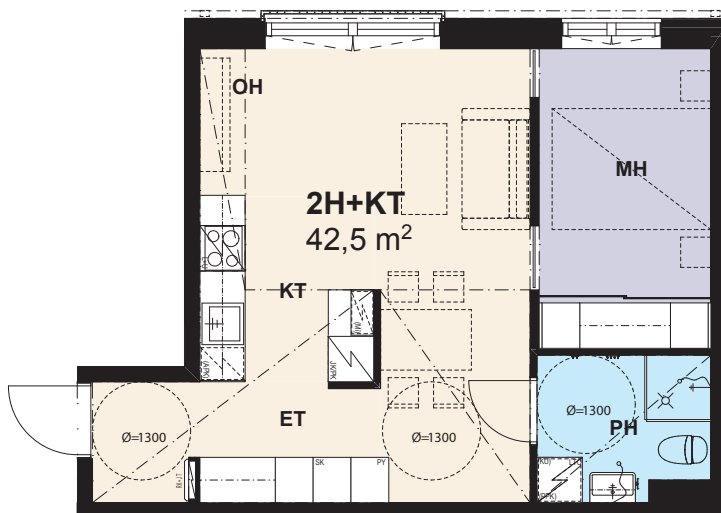
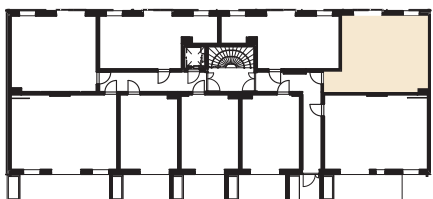
40,5 m²
2H+KT

ASUNNOT	
As 8	1. KRS
As 17	2. KRS
As 26	3. KRS
As 34	4. KRS



42,5 m²
2H+KT

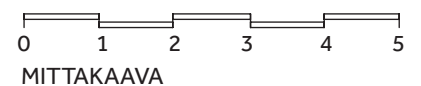
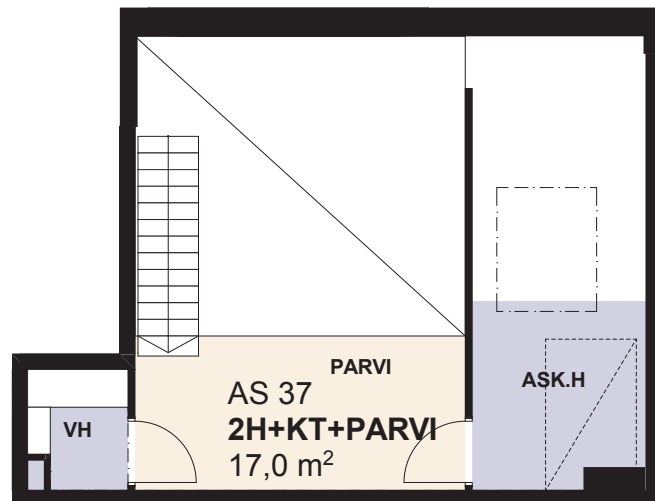
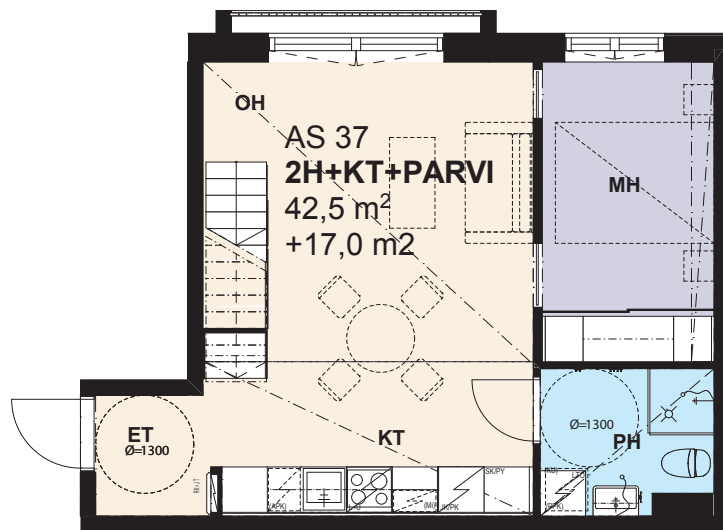
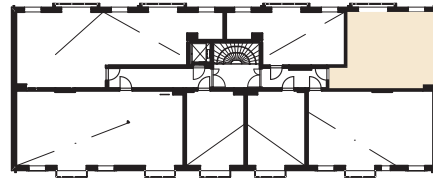
ASUNNOT	
As 2	1. KRS
As 11	2. KRS
As 20	3. KRS
As 29	4. KRS



Pohjapiirros

42,5 +
17,0 m²
2H+KT+PARVI

ASUNTO
As 37 5. KRS

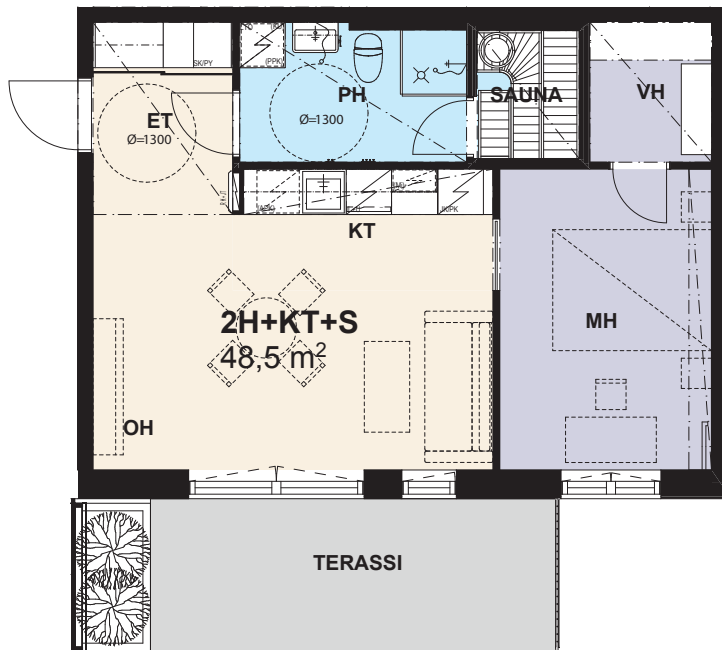
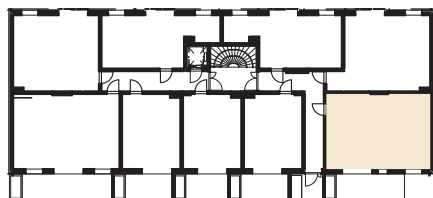


Rakennuttaja pidättää oikeuden suunnitelmamuutoksiin.

Pohjapiirros

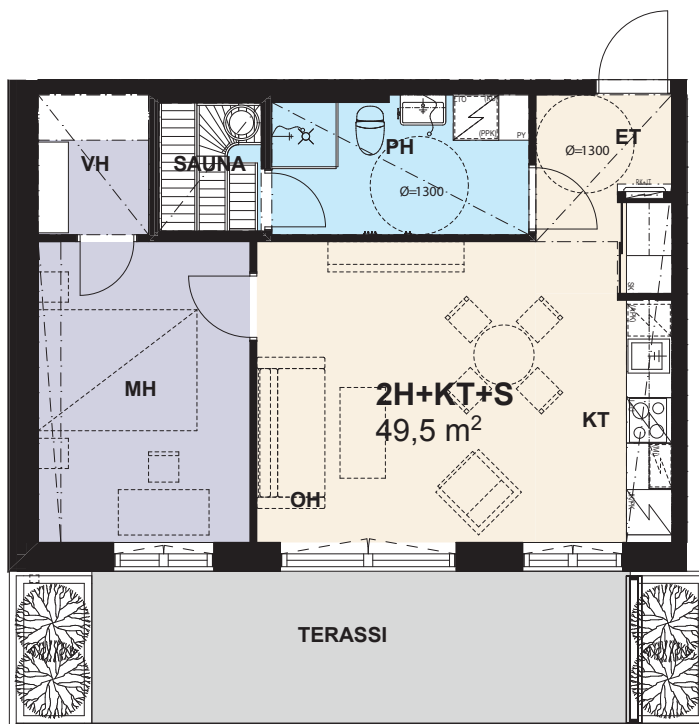
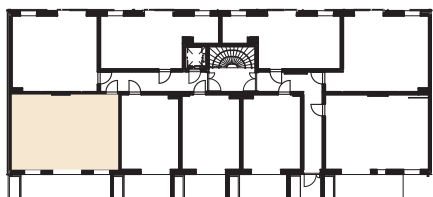
48,5 m²
2H+KT+S

ASUNTO
As 3 1. KRS



49,5 m²
2H+KT+S

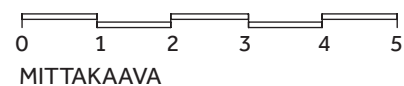
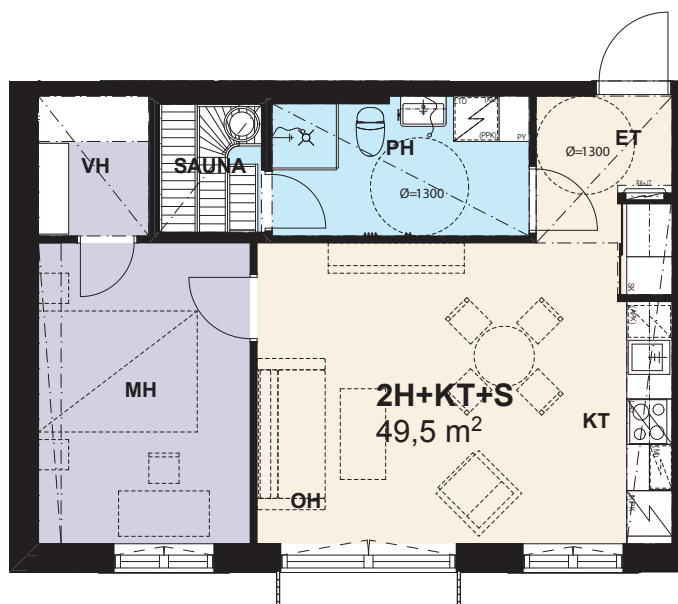
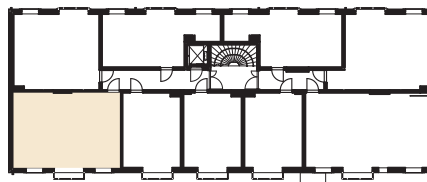
ASUNTO
As 7 1. KRS



Pohjapiirros

49,5 m²
2H+KT+S

ASUNNOT
As 16 2. KRS
As 25 3. KRS



Rakennuttaja pidättää oikeuden suunnitelmamuutoksiin.

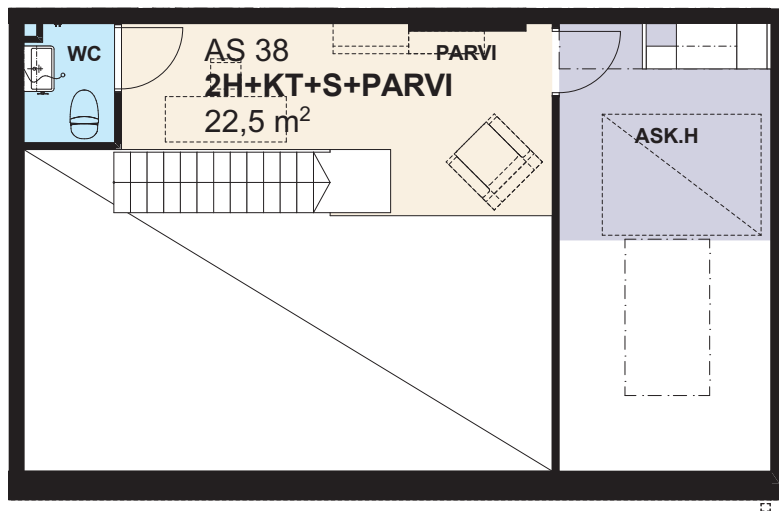
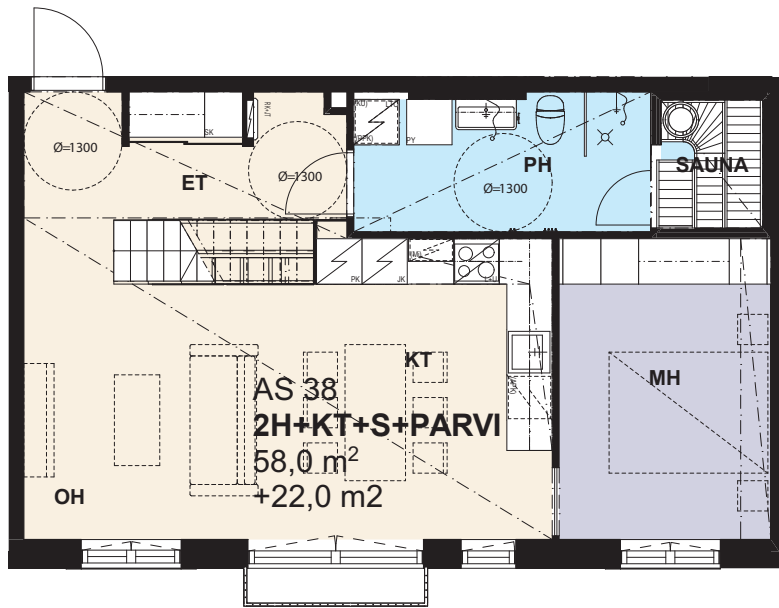
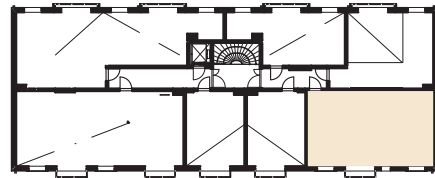
Pohjapiirros

58,0 +

22,0 m²

2H+KT+S+PARVI

ASUNTO
As 38 5. KRS

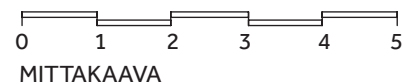
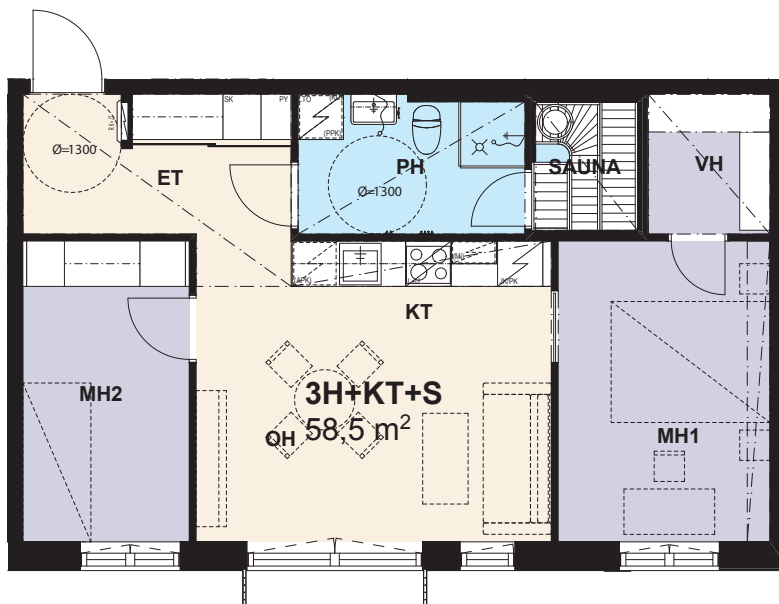
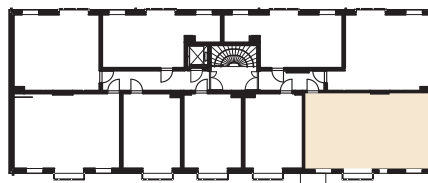


Pohjapiirros

58,5 m²
3H+KT+S

ASUNNOT

As 12 2. KRS
As 21 3. KRS
As 30 4. KRS



Rakennuttaja pidättää oikeuden suunnitelmamuutoksiin.

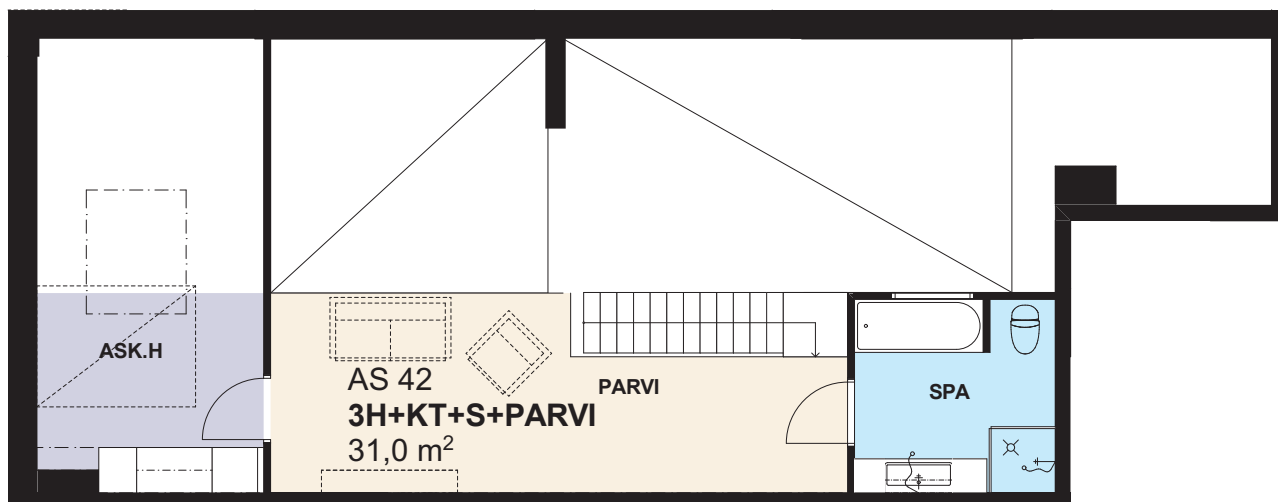
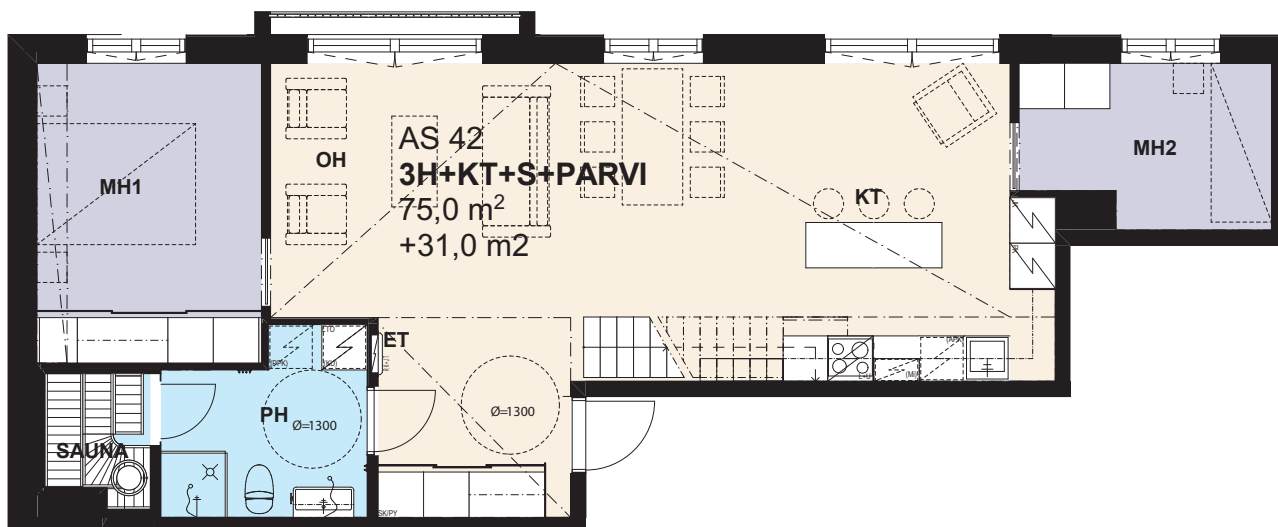
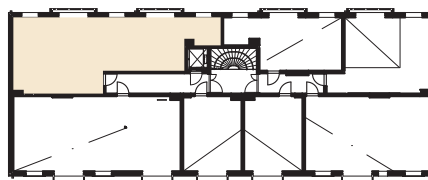
Pohjapiirros

75,0 +

31,0 m²

3H+KT+S+PARVI

ASUNTO
As 42 5. KRS



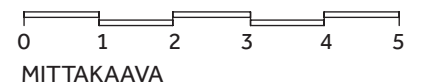
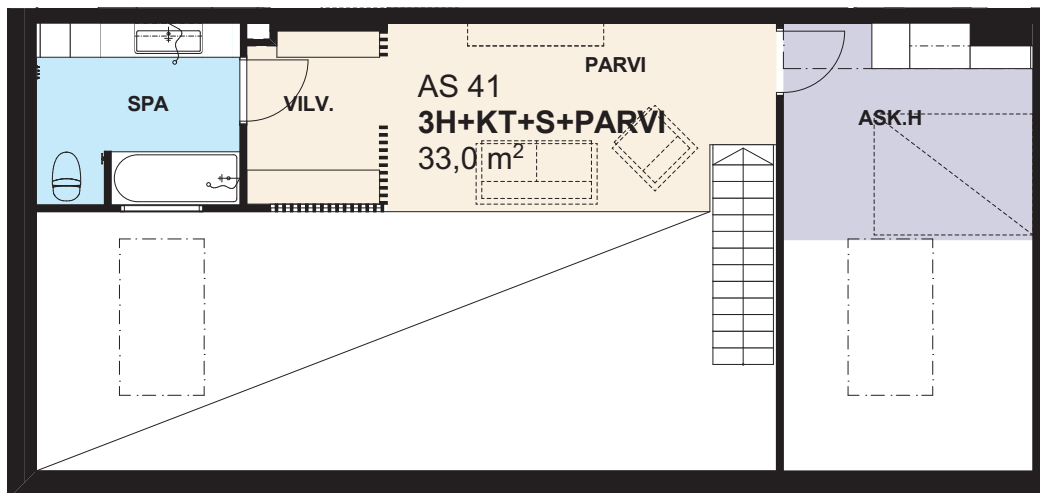
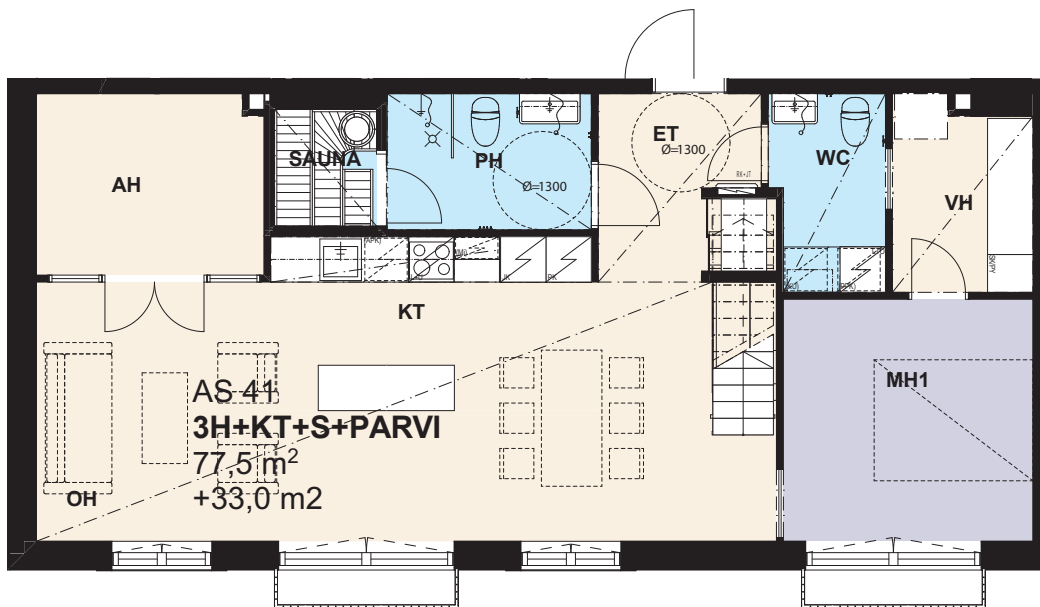
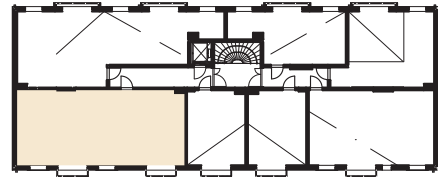
Pohjapiirros

77,5 +

33,0 m²

3H+KT+S+PARVI

ASUNTO
As 41 5. KRS

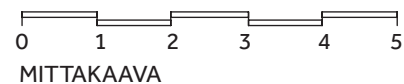
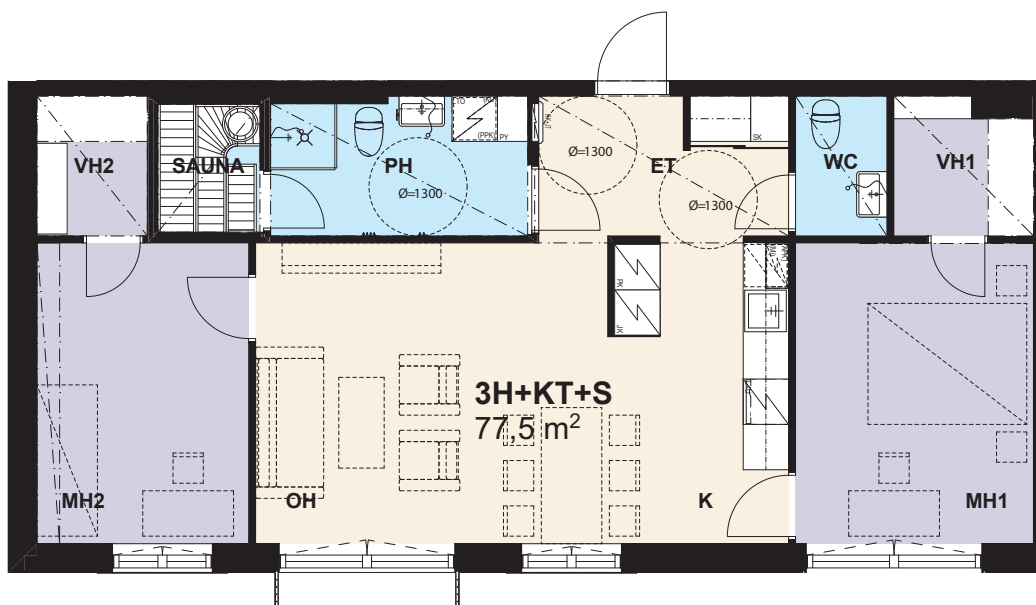
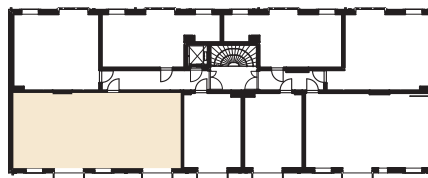


Rakennuttaja pidättää oikeuden suunnitelmamuutoksiin.

Pohjapiirros

77,5 m²
3H+KT+S

ASUNTO
As 33 4. KRS



MITTAKAAVA

Rakennuttaja pidättää oikeuden suunnitelmamuutoksiin.



Ylimmissä kerroksissa sijaitsevien parvihuoneistojen reilu huonekorkeus tuo lisää tilantuntua ja valoisuutta.



Viitteellinen kuva kohteesta

Rakennustapaseloste

16.2.2022

Rakennuskohde

Asunto Oy Turun Puolalan Helmi

Turun kaupungin 6. kaupunginosan korttelin 18, tontille numero 10 rakennetaan uusi asuinkerrostalo sekä osittain sen alle sijoittuva autosuoja. Asunto Oy Turun Puolalan Helmi muodostuu yksi portaisesta, viisi kerroksisesta hissillisestä kerrostalosta. Rakennuksessa on yhteensä 42 huoneistoa, joista osa on kaksi kerroksisia parvellisia asuntoja. Pihakannen alle rakennetaan puoliämmin autosuoja, jossa on 21 autopaikkaa. Samalla kiinteistöllä sijaitsee tonttia aiemmin yksin hallinnut As Oy Puolala. Taloyhtiön väestönsuoja sijaitsee kellarikerroksessa. Tekniset tilat ja yhteistilat sijaitsevat rakennuksen kellarissa sekä katutasossa. Jokaisella huoneistolla on oma irtainvarasto, jonka lisäksi on asukkaiden yhteiset ulkoiluvälinevarastot. Jätehuone sijaitsee rakennuksen katutasossa. Polkupyöräpaikoitus on järjestetty suunnitelmien mukaisesti pihakannella. Leikki- ja viheralueet tehdään asemapiirustuksen mukaisesti. Asunto Oy Turun Puolalan Helmi rakennetaan rakennuslupaa haettaessa voimassa olevien rakentamismääräysten mukaisesti. Yhtiön osoite on Läntinen Pitkäkatu 10b, 20100 Turku. Tontti on vuokratontti.

Rakenteet

Perustukset

Rakennus perustetaan kallion varaan. Kellarin ja autopaikoituksen lattiat maanvaraiset.

Alapohja ja välipohja

Alapohja ja välipohjat ovat teräsbetonia rakennepiirustusten mukaisesti. Parven välipohjat ovat teräsbetonia tai puurakenteiset rakennepiirustusten mukaisesti.

Julkisivut

Ulkoseinien pääasiallinen pintamateriaali on rappaus. Muut täydentävät materiaalit tehdään julkisivupiirustusten mukaisesti.

Yläpohja ja vesikate

Asuinrakennuksen vesikatemateriaalina on pelti. Autohallin yläpohja on "käännetty katto", jonka vesieristeenä bitumikermi.

Väliseinät

Huoneistojen väliset seinät ovat teräsbetonielementtejä tai betonisia hormielementtejä. Huoneistojen ja porrashuoneiden väliset seinät ovat teräsbetonielementtejä tai betonisia hormielementtejä. Huoneistojen sisäpuoliset seinät ovat puu- tai teräsrakaisia kipsilevyseiniä tai kantavia teräsbetonielementtiseiniä suunnitelmien mukaisesti.

Ikkunat ja terassiovet

Asuntojen ikkunat ovat pääosin sisään avautuvia tehdasmaalattuja puualumiini-ikkunoita (MSEA), joissa uloin pinta on polttomaalattua

alumiinia. Terassien ovet ovat ulospäin aukeavia lasiaukollisia yksilehtisiä ovia (MSEA). Asuntojen avautuvat puualumiini-ikkunat varustetaan sälekaihtimilla lasien väliin. Ranskalaisten- ja pistäytymisparvekkeiden ikkunaovet ovat sisään avautuvia kaksilehtisiä lasiaukollisia tehtaan vakio-ikkunaoivia (MSEA). Ikkunaoivissa ei ole kulkuaukko-oven tapaan kulkuaukkoon tarkoitettua kynnysrakennetta. Asuntojen avautuvat puualumiini-ikkunat varustetaan sälekaihtimilla lasien väliin. Ulkopuoliset osat käsitellään värisuunnitelman mukaisesti. Ikkunoissa ja ovissa on valmistajan vakioheloitus.

Ovet

Asuinhuoneistojen ulko-ovet ovat tehdasvalmisteisia vakio-ovia (ei lasiaukkoja). Asuinhuoneiden väliovet ovat valkoisia, tehdasmaalattuja, huullettuja laakaovia puukarmein, tai liukuovia arkkitehtisuunnitelman mukaisesti. Saunan ovet ovat lasiovia. Rakennuksen pääsisäänkäyntiovet ovat metallirakenteisia lasiovia.

Pistäytymisparvekkeet

Pistäytymisparvekkeet ovat teräsrakenteiset ja varustettu suunnitelmien mukaisesti metallirakenteisella pinnakaiteella. Pistäytymisparvekkeita ei ole varustettu pistorasialla tai valaistuksella. 2.kerroksessa osassa asuntoja on huoneistokohtainen terassi, arkkitehtisuunnitelman mukaisesti. Terassit on varustettu pistorasialla ja valaisimella (huoneiston ulkoseinässä).

Asuntojen sisämateriaalit

Lattiat

Keittiöissä, olohuoneissa, makuuhuoneissa, eteisissä ja vaatehuoneissa on parketti- tai vinylilattia. Lattiapäällystettä ei asenneta kiintokalusteiden alle. Pesuhuoneissa, saunoissa ja wc-tiloissa on lattialaatoitus.

Sisäseinät

Asuntojen betoni- ja kipsilevyseinät tasoitetaan ja maalataan valkoisiksi. Makuuhuoneiden yksi seinä maalataan tehostevärillä tai yksiössä olohuoneen seinä. Keittiöiden kalusteiden välitila laatoitetaan. Pesuhuoneiden seinät vesieristetään ja laatoitetaan. Erillis-wc:n seinät maalataan tai laatoitetaan arkkitehtisuunnitelman mukaisesti. Saunojen seinissä on puupaneelit.

Sisäkatot

Betoniset sisäkatot ruiskutasoitetaan. Asuntojen pesuhuoneiden ja saunojen katoissa on puupaneelit. Erillis-wc:n katto tehdään kipsilevyrakenteisena ja tasoitetaan sekä maalataan. Alaslaskut ja kipsilevykotelot toteutetaan kipsilevyrakenteisina ja ne tasoitetaan sekä maalataan valkoisiksi.

Kalusteet

Asunnoissa on tehdasvalmisteiset kalusteet erillisen kalustesuun-



Viitteellinen kuva kohteesta

nitelman mukaisesti. Kalusteissa on useita materiaalivaihtoehtoja. Vaatehuoneissa on kalustelevyhyllyt ja vaateangot suunnitelmien mukaisesti. Pesuhuoneeseen altaiden yläpuolelle asennetaan peilikaappi ja alapuolelle allaskaappi. Erillis-wc:ssä on peilikaappi sekä allaskaappi. Kalusteryhmien mitat saattavat muuttua piirustuksissa esitetyistä. Parviasunnoissa portaisiin integroidut kalusteet toteutetaan kalustesuunnitelmien mukaisesti, integroitujen kalusteiden mittatiedot tarkentuvat kohteella suoritettavien tarkemittausten perusteella.

Koneet ja laitteet

Asunnoissa on tasoon upotettava induktiokeittotasoa ja kalusteisiin asennettava erillisuuni. Yksioissa ja pienemmissä kaksioissa keittotasoa on kaksilevyinen. Kaikissa asunnoissa on integroitu astianpesukone, kalusteisiin asennettava mikroaaltouuni ja kylmälaitteet suunnitelmien mukaisesti. Kodinkoneet ovat valkoisia tai rosterin värisiä. Pesuhuoneissa on tilavarauksena pyykinpesukoneelle suunnitelmien mukaisesti. Osassa asunnoista on tilavarauksena kondensoivalle kuivausrummulle suunnitelmien mukaisesti. Saunoissa on sähkökiuas.

Varusteet

Pesuhuoneissa, eteisissä ja wc-tiloissa on upotetut led-kattovalaisimet. Keittiöiden välitilan valaistus toteutetaan led-valolistalla. Pesuhuoneissa ja wc-tiloissa on varusteena pyyhekoukut ja wc-paperitelineet suunnitelmien mukaisesti. Pesuhuoneissa on suihkukulma tai -seinäke suunnitelmien mukaisesti. Saunojen lauteet ovat lämpöhaapaa. Saunojen valaistus toteutetaan led-valosarjalla.

Muuta

Hissi

Kohde varustetaan asuinkerrostalohissillä, jossa on sivulle avautuvat automaattiovet.

Piha

Yhtiön piha-alueet toteutetaan asemapiirustuksen ja sitä täydentävän piha- ja vihersuunnitelman mukaisesti. Tontilla sijaitsevat yhteiset leikki- ja oleskelualueet rakennetaan pihakannen rakentamisen yhteydessä.

Jätehuolto

Yhtiön jätehuone sijaitsee rakennuksen katutaso kerroksessa.

Autopaikotus

Asunto-osakeyhtiön osakkaiden on mahdollista ostaa yhtiön osakkeina myytäviä autopaikkoja. Autopaikkoja rakennetaan arkkitehtisuunnitelman mukaisesti 21 kappaletta pihakannen alle. Osalle autopaikoista on rakentamisen aikana asennettavissa asukasmuutoksena sähköauton latauspiste.

Yhtiön yhteiset tilat

Yhtiön hallinnassa ovat VSS-tilat, tekniset tilat, ulkoiluvälinevarastot, jätehuone sekä irtainvarastot.

Porrashuone

Porrassyöksyt ovat mosaiikkibetonipintaisia. Kerrostasot ovat teräsbetonilaattoja, jotka päällystetään muovimatolla, seinät

maalataan. Porraskaiteet ovat teräsrakenteisia. Sisääntuloaulan lattiassa sekä 1. krs pihakannen sisääntulokäytävässä on keraaminen laatoitus arkkitehdin erikoissuunnitelman mukaan. Porrashuoneen katoissa on alaslaskettu akustoiva levykatto.

Talotekniikka

Yhtiö liittyy Turku Energian kaukolämpöverkoston. Asuntojen lämmitys tapahtuu vesikiertoisella lattialämmityksellä. Lämmityskustannukset mitataan yhtiökohtaisesti (etäluenta). Lattialämmityksellä varustetuissa kohteissa on kelluva lattiarakenne, jonka ominaisuuksiin kuuluu, että askellettaessa lattiarakenteeseen muodostuu värähtelyä, mikä saatetaan kokea töminänä. Lattiarakenne täyttää kaikki äänieristystä koskevien normien vaatimukset. Kaikissa asunnoissa on myös viilennys. Kylmäenergian kustannuksista vastaa asuntoyhtiö, huoneiston konvektorin sähkönkulutus asunnon mittauksessa. Asunnoissa on huoneistokohtainen koneellinen tulo- ja poistoilmanvaihto lämmöntalteenottolaitteella, joka sijaitsee suunnitelmien mukaan pesuhuoneessa tai kodinhoitohuoneessa. Ilmanvaihtolaitteen jälkilämmitys on sähköinen, koneen sähköenergia syötetään kiinteistösihtä. Rakennuksen yhteisissä tiloissa on koneellinen tulo- ja poistoilmanvaihto lämmöntalteenottolaitteella. Autohallissa on painovoimainen tuloilmanvaihto ja koneellinen poistoilmanvaihto. Rakennus liitetään kunnalliseen vesi- ja viemäriverkoston. Autosuojaa lukuunottamatta koko rakennukseen asennetaan kattava automaattinen sammutuslaitteisto (sprinkler) sekä hätäkeskukseen yhdistetty paloilmoinjärjestelmä. Keittiöissä on astianpesukone asennettuna, pesuhuoneessa pyykinpesukonetta varten täyttöhana ja poistovesiliitäntämahdollisuus. Kylmän ja lämpimän veden kulutuksen mittaus tehdään huoneistokohtaisesti. Sähkö-, televisio- ja tietoliikennepisteet tehdään erikoispiirustusten ja työselitysten mukaisesti. Laitteille ja laitevarauksille on omat pistorasiat. Kaikkiin asuntoihin asennetaan verkkovirtaan kytketyt palovaroittimet. VSS varustetaan ns. passiiviantennilla. Yhtiö varustetaan ovipuhelinjärjestelmällä ja pääovi sähkölukitusjärjestelmällä. Sähkönkulutuksenmittaus tapahtuu huoneistokohtaisesti. Yhtiökohtaisessa sähkömittauksessa on etäluenta. Asunnot varustetaan avoimella yleiskaapelointijärjestelmällä, joka mahdollistaa kiinteistö- ja huoneistokohtaiset nopeat laajakaistaiset tietoliikennepalvelut. Jokaiseen huoneistoon sisältyy yhtiövästikkeeseen kuuluvana taloyhtiölaajakaista, sekä kaapelitelevisio-operaattorin palvelut.

Muuta

Yhtiö varustetaan yhtiön nimi- ja osoitetekstillä, joka toteutetaan erillisin kokokirjaimin. Tekstin yhteydessä on valaisin.

Huomautukset

Tämä esite on laadittu ennakkomarkkinointivaiheessa ja myyjä varaa oikeuden muuttaa siinä annettuja tietoja. Asuntokaupan sisältö ja ehdot täsmennetään lopullisissa myyntiasiakirjoissa. Perspektiivikuvien tarkoitus on havainnollistaa kohteen ulkonäköä. Se ei ole suunnitelma-asiakirja ja saattaa yksityiskohdiltaan ja väreiltään poiketa lopullisesta rakennuksesta. Asunnoissa saattaa esiintyä vähäisiä alaslaskuja ja koteloiteja, joita ei ole merkitty esittelypiirustuksiin. Kalusteiden, liukulasiovien, parveke- ja terassilasitusten sekä hormien mitoitus tarkistetaan työmaalla, ja niiden mitat saattavat vähäisessä määrin muuttua suunnitellusta. Piirustuksissa katkoviivalla esitetyt kalusteet ovat varauksia ja ne eivät sisälly asunnon hintaan. Myyjällä on oikeus vaihtaa kauppanimikkeillä mainittuja tuotteita toisen valmistajan vastaaviin tuotteisiin. Rakennuttaja pidättää itsellään oikeuden perustellusta syystä vaihtaa edellä mainittuja materiaaleja ja/tai rakenteita toisiin vastaaviin materiaaleihin ja/tai rakenteisiin sekä soveltaa arkkitehdin antamia mittoja.

Rakennuttaja

Rakennusliike Lapti Oy, Länsi-Suomi

Veistämönaukio 1-3

20100 Turku

Tämä esite perustuu kohteen tilanteeseen 2/2022. Pidätämme oikeuden muuttaa tämän esitteen tietoja, piirustuksia ja/tai materiaali-toimittajia. Ostajan on tutustuttava myyntiasiakirjoihin ja vahvistettuihin suunnitelmiin ennen kauppakirjan allekirjoittamista. Asuntojen markkinoinnista annetun asetuksen nro 130/2001 mukainen esite on nähtävissä Laptin asuntomyynnissä ja esittelyissä. Tämän esitteen piirustukset ja havainnekuvat ovat taiteilijan näkemyksiä ennen lopullisten suunnitelmien valmistumista ja voivat poiketa yksityiskohdiltaan toteutuvasta. Esitteen värit ja mitat eivät välttämättä vastaa todellisuutta painoteknisistä syistä johtuen. Tässä esitteessä käytetyt kuvat ovat Laptin ja eri materiaali-toimittajien kuvapankeista.



Viitteellinen kuva kohteesta

Lapti-kodit. Sinulle huolella rakennettu.

Rakennamme asunnot huolella eri elämäntilanteissa oleville ihmisille kodiksi, joten arjen toimivuuteen kiinnitetään erityistä huomiota. Rakentamamme kodit edustavat korkeaa kotimaista laatua, joissa on otettu huomioon rakentamisen ekologisuus ja energiatehokkuus.

Myytävät asunnot ovat ulkoasultaan hyvin aikaa kestäviä ja ympäristöön istuvia. Lapti-kodissa hyvä sijainti yhdistyy viihtyvyyteen ja toimivaan asumiseen. Laatujärjestelmämme takaa, että uusi kotisi valmistuu ajallaan. Jo rakennusvaiheessa voit vaikuttaa tulevan kotisi sisustukseen valitsemalla laajasta valikoimastamme sinulle mieleiset materiaalit sekä tilaamalla halutessasi muutostöitä. Lopputuloksena on yksityiskohtia myöten toiveidesi mukainen koti.

LAPTI + SIOJITUSASUNNOT

Lapti +sijoitusasunnot on kokonaispalvelu, joka kokoaa kaikki tuottavan asuntosijoittamisen elementit samaan osoitteeseen. Lapti +sijoitusasunnot -palveluun sisältyy vuokra-asumiseen sopiva, Laptin huolella rakentama huoneisto, hyvä sijainti vetovoimaisissa kasvukeskuksissa eri puolella Suomea ja yhteistyökumppaniemme kautta luotettava vuokravälitys sekä kattava rahoituspaketti. Asuntosijoittajaksi ryhtyminen on nyt todella helppoa.

Lue lisää lapti.fi/asuntosijoittaminen ja ilmoittaudu avainsijoittajaksi. Saat tietoa ensimmäisten joukossa ennakkomarkkinointiin tulevista asuntoyhtiöistämme.

Jussi Karjula
Toimitusjohtaja



Tutustu tarkemmin: lapti.fi/puolalanhelmi



Haluatko tietoja myös muista Lapti-kodeista?
Kysy lisää, kerromme mielellämme!



VILLE RAITANEN

Aluejohtaja
040 054 9791
ville.raitanen@lapti.fi

LAPTI

Rakennamme
huolella.

RAKENNUSLIIKE LAPTI OY, LOUNAIS-SUOMI
VEISTÄMÖNAUKIO 1-3, 20100 TURKU