

Asunto Oy Jyväskylän Ilmari

Ilmarisenkatu 16, 40100 Jyväskylä

Sujuvasti Puistolassa



Upouusi koti kantakaupungissa

Muuta sujuvasti uuteen kotiin! Asunto Oy Jyväskylän Ilmari kutsuu nauttimaan uuden asunnon helppoudesta Jyväskylän kantakaupunkiin. Valitse kompakti yksiö tai reilunkokoinen perheasunto – valinnanvaraa riittää.

Tervetuloa Jyväskylän Ilmariin, kun haluat kauniin ja toimivan kodin sekä sujuvan arjen. Tämä kuusikerroksinen talo on suunniteltu mukavaa asumista ajatellen. Nykyaikainen suunnittelu ja rakentaminen lisäävät asumisen viihtyvyyttä.

Jyväskylän Ilmarin suunnittelua on ohjannut ajatus ajattomasta arkkitehtuurista ja pelkistetyn tyylikkäästä tyylistä. Siksi tänne on helppo asettua! Ja kun varaat uuden kotisi ajoissa, voit itse päättää sen sisustusmateriaalit.

Puistolalan kaupunginosa on monipuolinen: sekä arjen palvelut että harrastukset ovat kävelymatkan päässä. Pidemmät matkat kuljet helposti ja ekologisesti taloyhtiön yhteiskäyttöautolla.

Tutustu Jyväskylän Ilmariin ja löydä uusi kotisi!



Viitteellinen kuva kohteesta

MYYNNISSÄ
Asunto Oy
Jyväskylän
Ilmari



Tumman betonijalustan päällä ilmapasti leijuva valkoiseksi rapattu ajaton rakennusmassa on osa Jyväskylän keskustan uutta täydennysrakennusbuumia. Rakennuksen alikulku on ollut yksi suunnittelun lähtökohdista ja on osaltaan sanellut paitsi juhlanan sisäänkäynnin myös ylempien kerrosten arkkitehtonisia ratkaisuja.

Rakennuksessa on 50 asuntoa, joiden asukkaat pääsevät nauttimaan modernista kaupunkiasumisesta pelkistetyn tyylikkäissä asunnoissa, jotka sijaitsevat aivan ydinkeskustan palvelujen tuntumassa.

Tuomas Vepsäläinen / arkkitehti SAFA / Arkkitehtipalvelu Oy

Kätevästi kaiken keskellä – mutta oman kodin rauhassa

Puistolassa aikaa ei kulu kulkemiseen. Asunto Oy Jyväskylän Ilmari tulee paikalle, josta on lyhyt matka ja hyvät yhteydet kaikkialle.

Pidätkö kaupunkitunnelmasta ja ravintolakulttuurista? Uudesta kodistasi on vain parisataa metriä Jyväskylän kävelykadulle, monien mielestä keskustan parhaalle paikalle.

Kävelykadun päässä on kauppakeskus Kolmikulma, jossa on ravintoloita sekä monenlaisia palveluita ruokakaupasta kauneudenhoitoon. Myös Jyväskylän muut kauppakeskukset ja erilaiset harrastuspaikat ovat kävelymatkan päässä. Jyväskylän Ilmarin asukkaana voit myös käyttää taloyhtiön omaa autoa kulkemiseen.

Kaupungin sykkeeseen tai luontopolulle

Kun kaipaat luonnonrauhaa, pääset sinne helposti kävellen tai pyöräillen. Esimerkiksi Tourujoen luontopolku alkaa vain muutaman sadan metrin päästä Jyväskylän Ilmarilta, ja lähellä on myös kaksi uimarantaa. Tourujoki on osa Jyväskylän keskustaa kiertävää ainutlaatuista Kehä Vihreää, ja kaupunki kunnostaa sitä mahdollisimman luonnonmukaiseksi.





Palvelut



JULKINEN LIIKENNE

Matkakeskus n. 550 m



KAUPAT

S-Market Kolmikulma n. 350 m
K-Market Torikeskus n. 800 m
Mestarin Herkku Sokkari n. 750 m



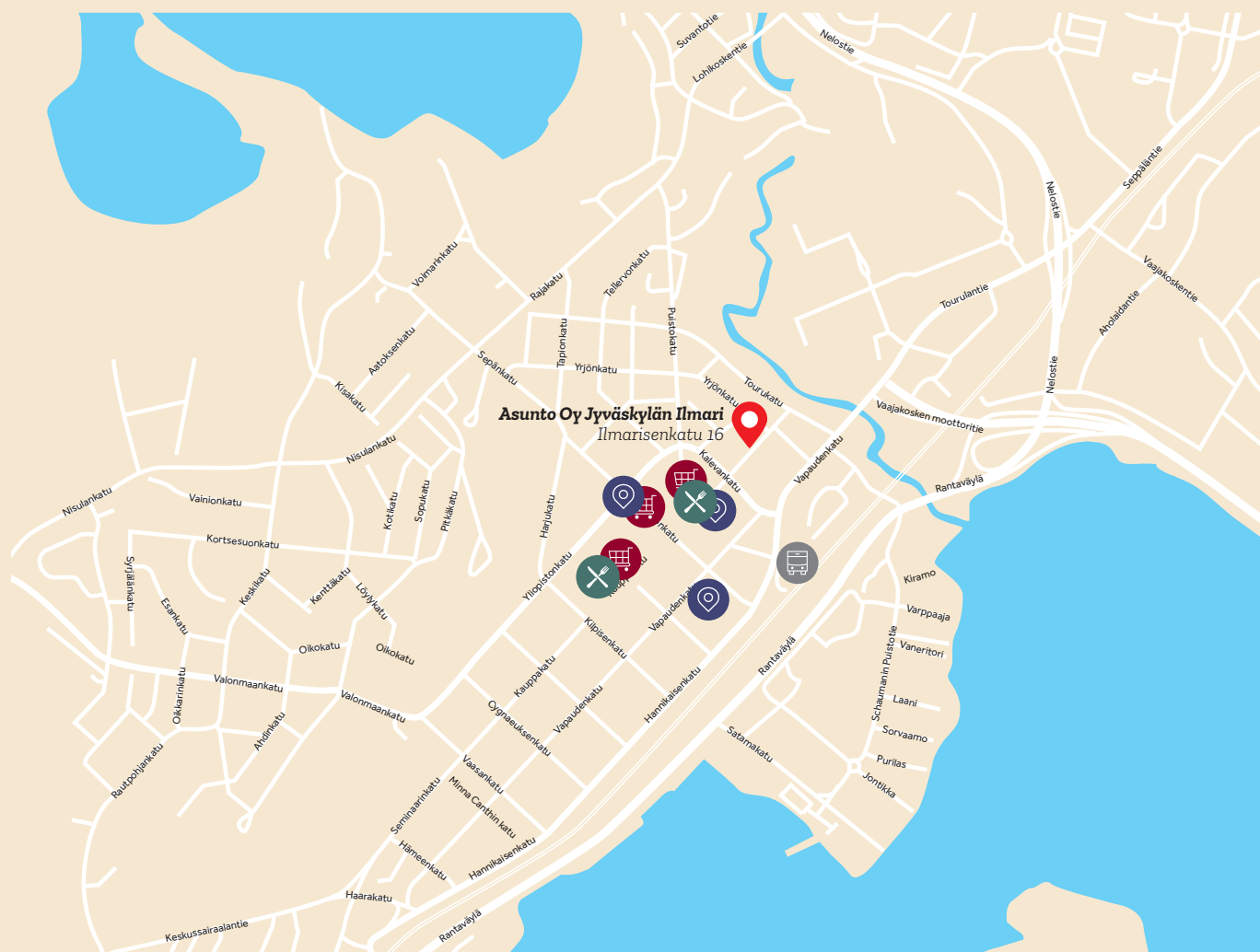
MUUT PALVELUT

P-Kolmikulma n. 300 m
Apteekki n. 400 m
Posti n. 600 m
Terveystalo n. 800 m
Mehiläinen n. 750 m



RAVINTOLAT

Pick Up Kiinalainen ravintola ja pizzeria n. 100 m
Amarillo Jyväskylä n. 350 m
Ravintola Kissanviikset n. 400 m
Bella Roma n. 550 m
Naughty BRGR n. 350 m
+ lukuisia muita ravintoloita



Sijaintikartta on viitteellinen.

Tyyliä ja tunnelmaa

Asunto Oy Jyväskylän Ilmarissa on kuusi kerrosta sekä kellarikerros, yhteensä 50 asuntoa.

Valoa, raikkautta ja ajatonta tyyliä. Jyväskylän Ilmarin asunnot yksiöistä avariin kolmioihin on suunniteltu moderniin asumiseen ja niin, että ne sopivat monenlaisiin asumistarpeisiin ja sisustusmakuihin.

Vaaleasävyisten asuntojen yleisilme on huoliteltu. Asunnoissa vakiona on erilaisia materiaaleja ja sisustusratkaisuja huoneistotyypeittäin, kuten esim. keraaminen- tai induktioliesitaso, kalusteunit, saareke- ja lasiseinäratkaisuja tämän päivän materiaaleilla toteutettuna.

Taloyhtiön näyttävä sisäänkäynti alikulkuineen ja lounaan suuntaiseen päätyseinään toteutettava muraali antavat ilmettä koko talolle. Pihalle, kuten koko lähiseudulle, tuovat vehreyttä puuistutukset.

Taloyhtiön käyttöön tulee yhteiskäyttöauto. Lähellä on myös pysäköintitalo, johon voit tehdä helposti kuukausisopimuksen.

Millaisen kodin haluat?

Voit myös vaikuttaa kotisi sisustukseen, kun olet ajoissa liikkeellä. Valitse mieleisesi keittiönkaappien ovet, tasot, laatat, tehosteinät ja lattiat valitukseksi Laptin omasta mallistosta. Lisähintaisina muutostöinä toteutamme yksilöllisemmätkin toiveet. Lue lisää sisustustyyleistä osoitteesta lapti.fi/sisustusmateriaalit. Vaihtoehdot ovat suuntaa antavia, lisätietoa saat asukaspalveluvastaaviltamme. Autamme sinua suunnittelemaan unelmiesi kodin.



Viitteellinen kuva asunnosta 3h+kt+s 80,0 m²



Viitteellinen kuva asunnosta 2h+kt 47,5 m²



Toimivia koteja toimivaan arkeen

Asuntoyhtiö

Asunto Oy Jyväskylän Ilmari
Ilmarisenkatu 16, 40100 Jyväskylä

Kohde sijoittuu Puistolan kaupunginosaan. Rakennuksessa on kuusi kerrosta sekä yhteiskäyttöinen kellarikerros. Rakennuksessa on yhteensä 50 asuntoa. Autopaikat on sijoitettu tontille asemasuunnitelman mukaisesti.

Huoneistojakauma

1h+kt	26,0–29,5 m ²	19 kpl
2h+kt	40,0–47,5 m ²	17 kpl
3h+kt	57,5 m ²	4 kpl
3h+kt+s	64,5–80,0 m ²	10 kpl

Yleiset tilat

Tekniset tilat sijaitsevat rakennuksen ensimmäisessä kerroksessa ja kellarikerroksessa. Huoneistojen irtainvarastot, ulkoiluvälinevarasto ja väestönsuoja rakennetaan rakennuksen kellarikerrokseen. Ilmanvaihtokonehuone on ullakkokerroksessa.

Tontin tiedot

Paikkakunta: Jyväskylä	Tontin pinta-ala: 3238 m ²
Kortteli: 52	Asuntojen lukumäärä: 50
Tontti: 17	Huoneistoala: 2244 m ²
Tontin omistus: Vuokratontti	Kerrosala: 2750 m ²

Asemakaava

Lisätietoja ympäristöstä ja kaavoituksesta antaa Jyväskylän kaupunki.

Arvioitu valmistuminen

2022

Energialuokka

B₂₀₁₈

Arkkitehtisuunnittelu

Arkkitehtipalvelu Oy

Huoneistoluettelo

1. kerros

D1	1h+kt	26,0 m ²
D2	1h+kt	29,5 m ²
D3	3h+kt+s	80,0 m ²
D4	2h+kt	47,5 m ²
D5	2h+kt	41,0 m ²

2. kerros

D6	2h+kt	40,0 m ²
D7	1h+kt	29,5 m ²
D8	3h+kt+s	80,0 m ²
D9	2h+kt	47,5 m ²
D10	2h+kt	41,0 m ²

3. kerros

D11	2h+kt	40,0 m ²
D12	1h+kt	29,5 m ²
D13	3h+kt+s	80,0 m ²
D14	2h+kt	47,5 m ²
D15	2h+kt	41,0 m ²
D16	1h+kt	26,5 m ²
D17	3h+kt	57,5 m ²
D18	3h+kt+s	64,5 m ²
D19	1h+kt	29,5 m ²
D20	1h+kt	29,5 m ²

4. kerros

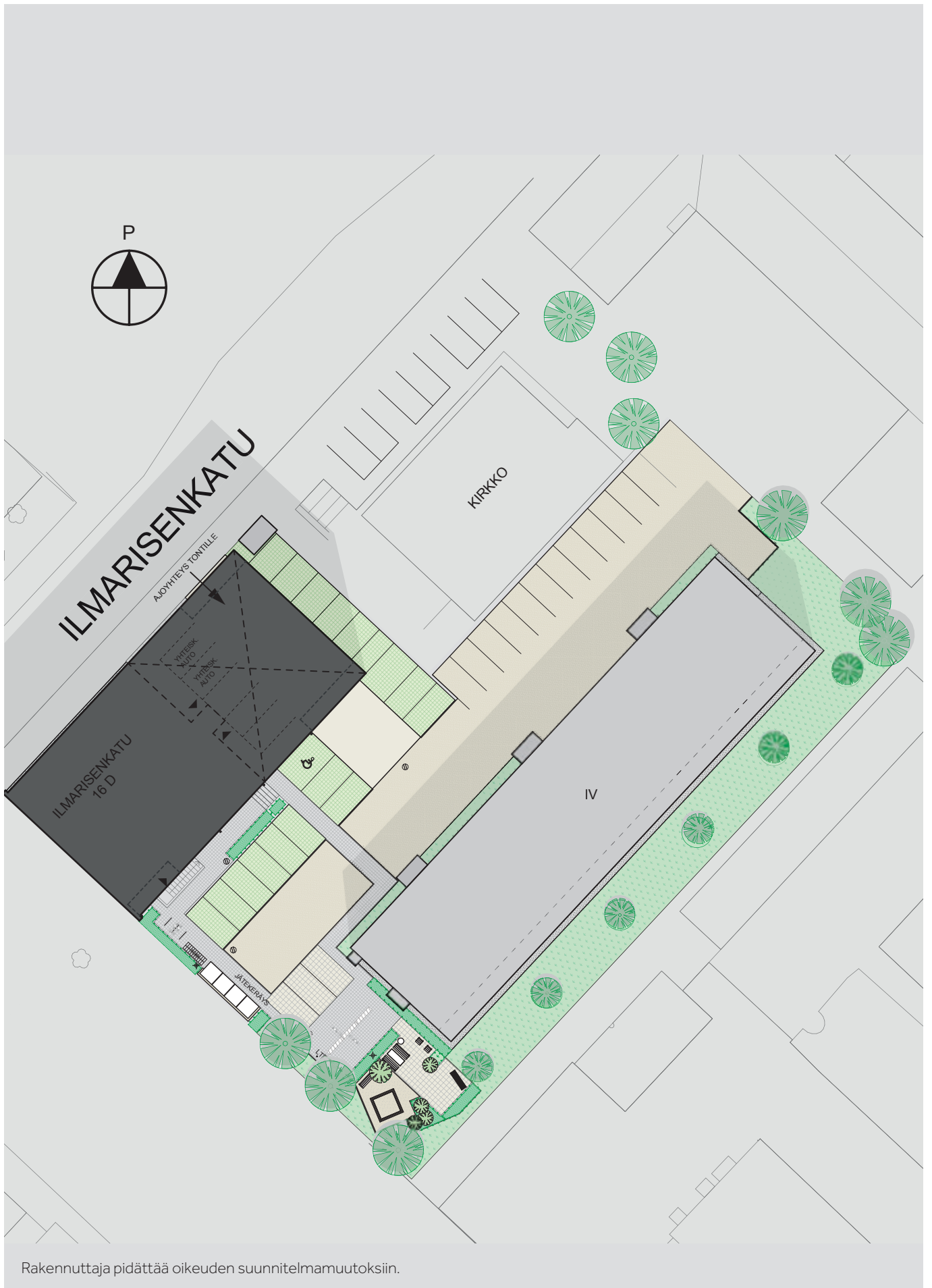
D21	2h+kt	40,0 m ²
D22	1h+kt	29,5 m ²
D23	3h+kt+s	80,0 m ²
D24	2h+kt	47,5 m ²
D25	2h+kt	41,0 m ²
D26	1h+kt	26,5 m ²
D27	3h+kt	57,5 m ²
D28	3h+kt+s	64,5 m ²
D29	1h+kt	29,5 m ²
D30	1h+kt	29,5 m ²

5. kerros

D31	2h+kt	40,0 m ²
D32	1h+kt	29,5 m ²
D33	3h+kt+s	80,0 m ²
D34	2h+kt	47,5 m ²
D35	2h+kt	41,0 m ²
D36	1h+kt	26,5 m ²
D37	3h+kt	57,5 m ²
D38	3h+kt+s	64,5 m ²
D39	1h+kt	29,5 m ²
D40	1h+kt	29,5 m ²

6. kerros

D41	2h+kt	40,0 m ²
D42	1h+kt	29,5 m ²
D43	3h+kt+s	80,0 m ²
D44	2h+kt	47,5 m ²
D45	2h+kt	41,0 m ²
D46	1h+kt	26,5 m ²
D47	3h+kt	57,5 m ²
D48	3h+kt+s	64,5 m ²
D49	1h+kt	29,5 m ²
D50	1h+kt	29,5 m ²



Rakennuttaja pidättää oikeuden suunnitelmamuutoksiin.

Helppoa ja mukavaa asumista

Piirustusmerkkien selitykset

	Jääkaappi		Pyykkikaappi
	Pakastinkaappi		Pyykinpesukone- ja kuivausrumpuvaraus
	Jääkaappi-pakastin yhdistelmä		Lattiakaivo
	Kalusteuni, keittotaso ja liesikupu		Hyllykaappi
	Keittiötason upotettu allas ja hana		Tankokaappi
	Astianpesukone tason alla		Jaettu siivous- ja pyykkikaappi
	Mikroaaltouunivaraus		Siivouskaappi
	Kalusteeseen sijoitettava mikroaaltouuni asunnoissa A3, A8, A13, A23, A33 ja A43		Alaslaskukatto/kotelo
	Suihku ja suihkuseinä		Esteettömyyttä kuvaava pyörähdysympyrä
	WC-istuin		Asunnon ryhmäkeskus
	Pesuallas, allashana käsisuihkulla ja peilikaappi		Jakotukki
			Liukuovi

ET	Eteinen	OH	Olohuone	KH	Kylpyhuone
KT	Keittotila	MH	Makuuhuone	S	Sauna
WC	WC	VH	Vaatehuone		



Julkisivut



JULKISIVU KOILLISEEN



JULKISIVU KAAKKOON



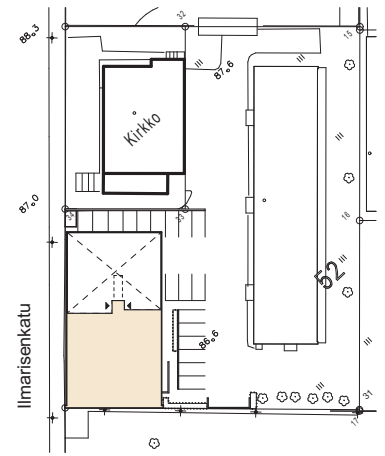
JULKISIVU LOUNAASEEN



JULKISIVU LUOTEeseen

Rakennuttaja pidättää oikeuden suunnitelmamuutoksiin.

Kerroskohjat

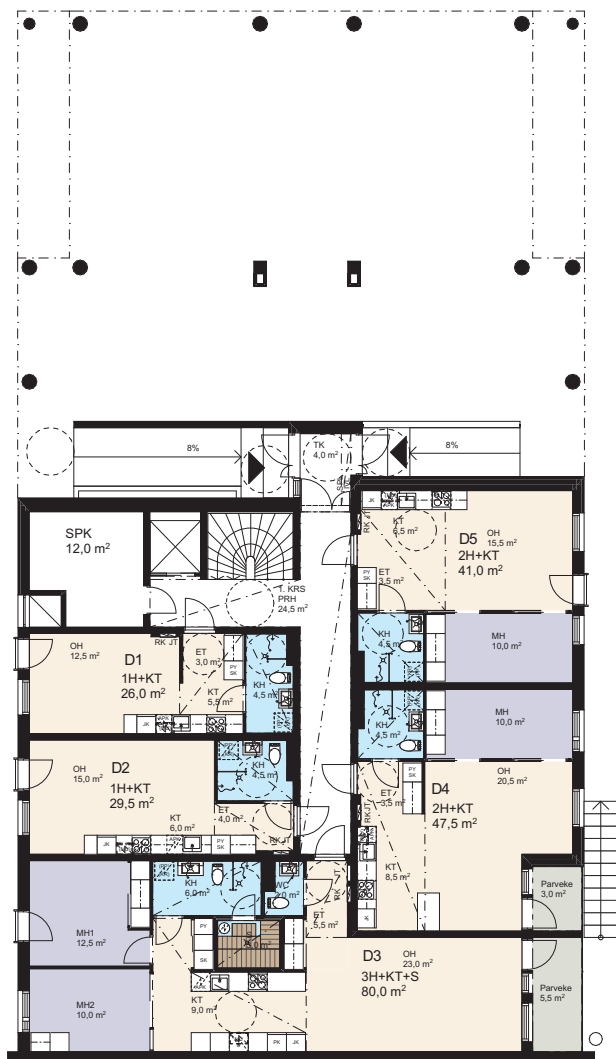


KELLARIKERROS

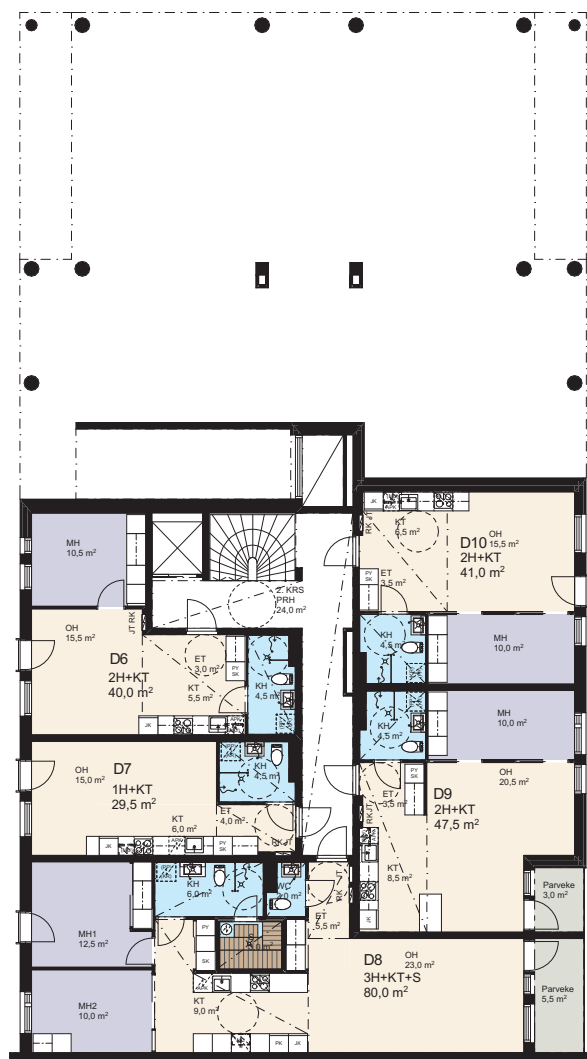


Kerroskohjat

1. KRS



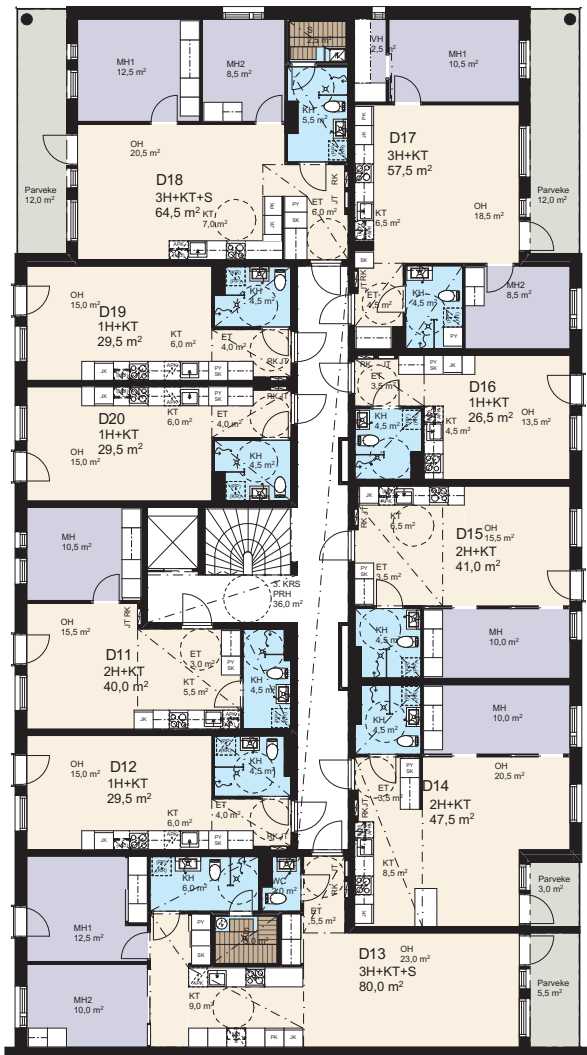
2. KRS



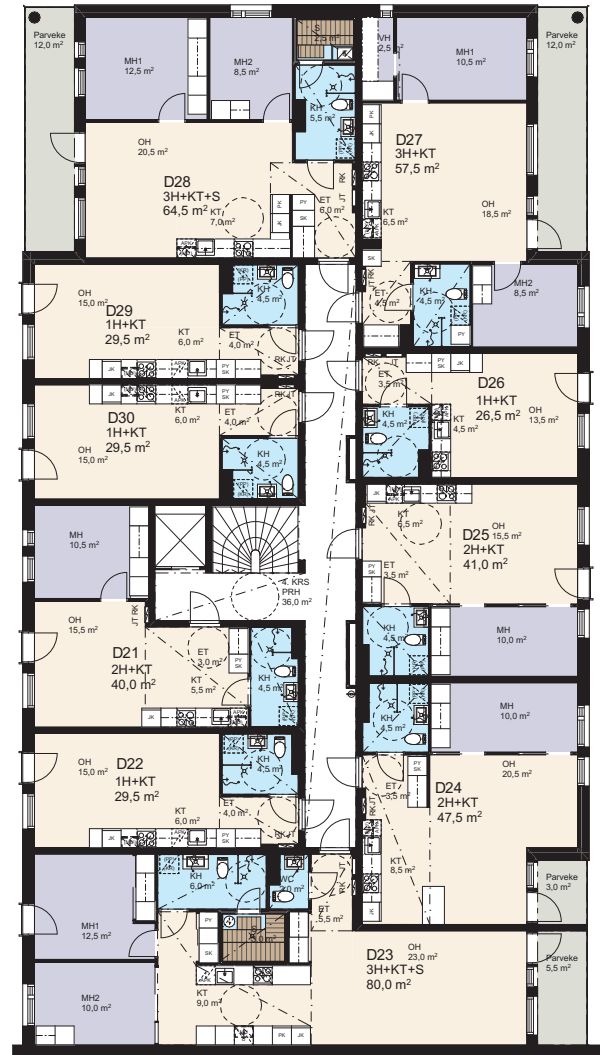
Rakennuttaja pidättää oikeuden suunnitelmamuutoksiin.

Kerrosphjat

3. KRS

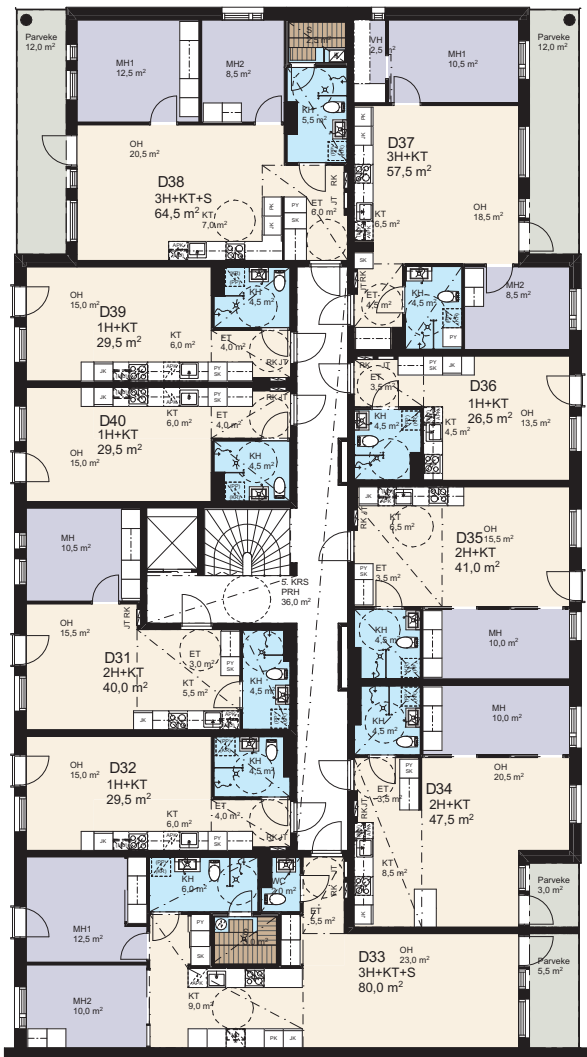


4. KRS

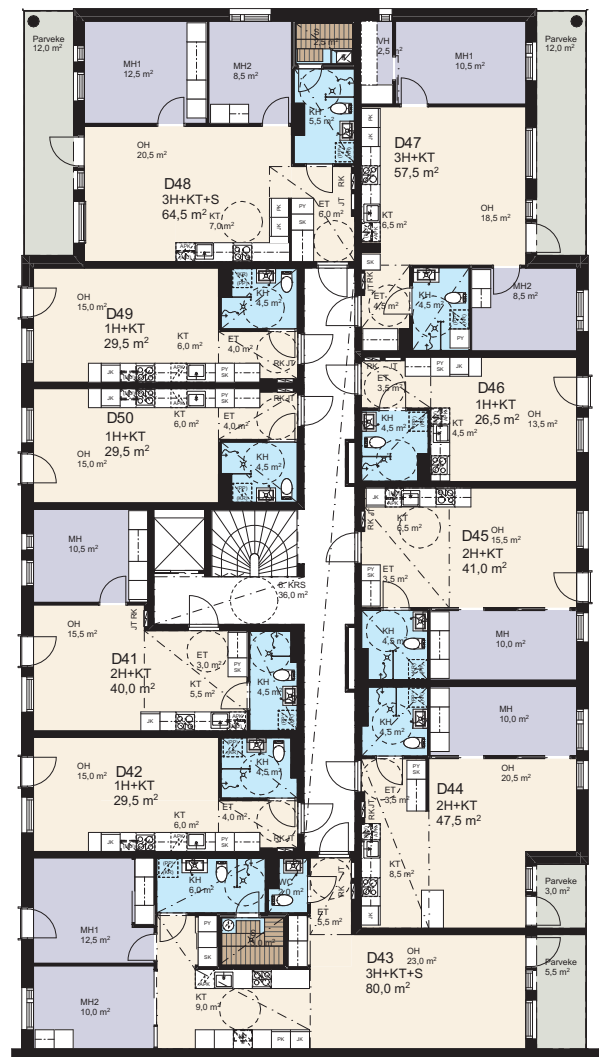


Kerroskavat

5. KRS



6. KRS

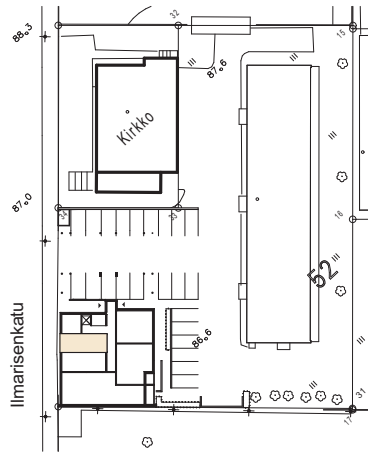
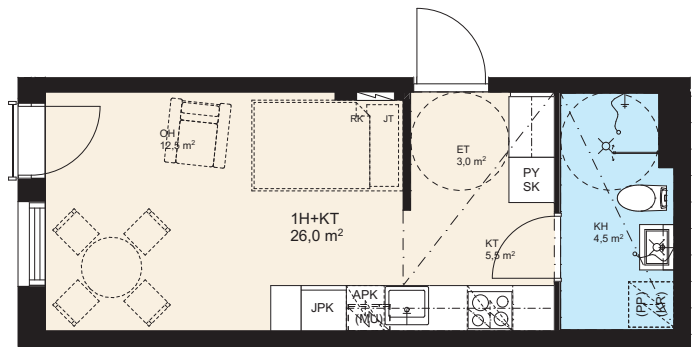


Rakennuttaja pidättää oikeuden suunnitelmamuutoksiin.

Pohjapiirros

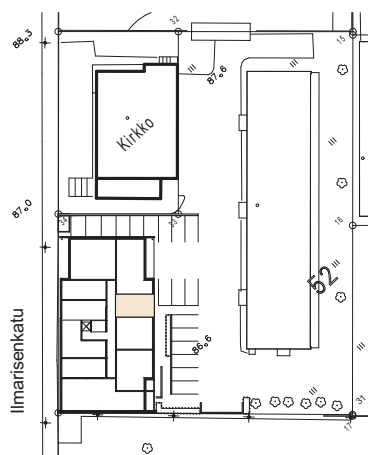
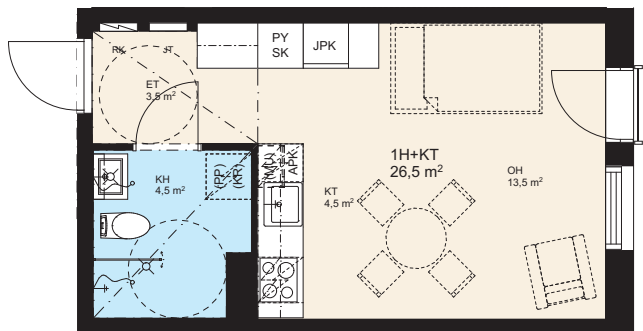
26,0 m²
1H+KT

ASUNTO
D1 1. KRS



26,5 m²
1H+KT

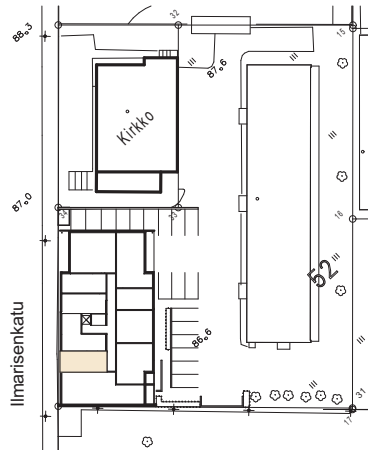
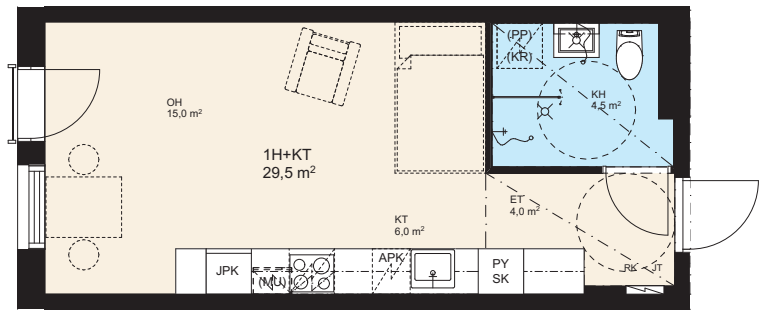
ASUNNOT
D16 3. KRS
D26 4. KRS
D36 5. KRS
D46 6. KRS



Pohjapiirros

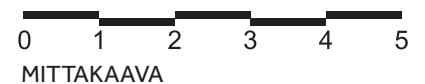
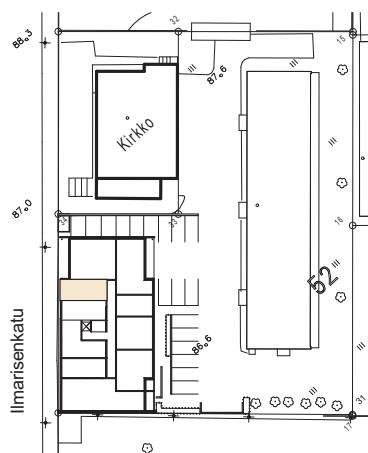
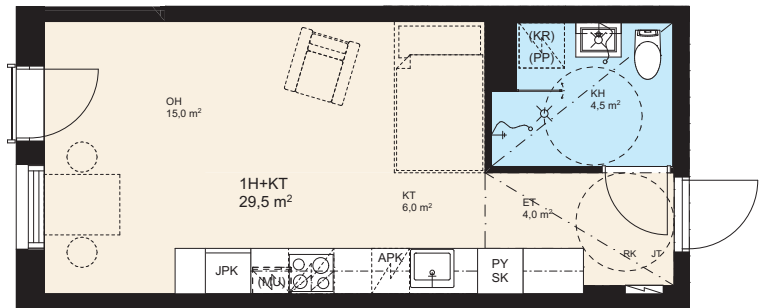
29,5 m²
1H+KT

ASUNNOT	
D2	1. KRS
D7	2. KRS
D12	3. KRS
D22	4. KRS
D32	5. KRS
D42	6. KRS



29,5 m²
1H+KT

ASUNNOT	
D19	3. KRS
D29	4. KRS
D39	5. KRS
D49	6. KRS

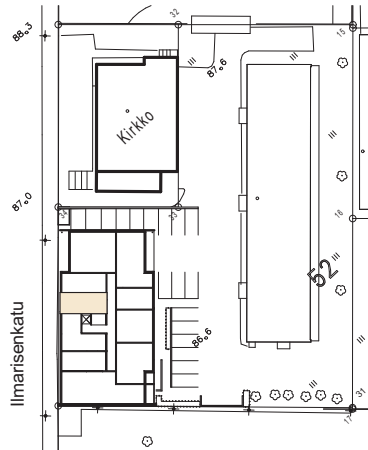
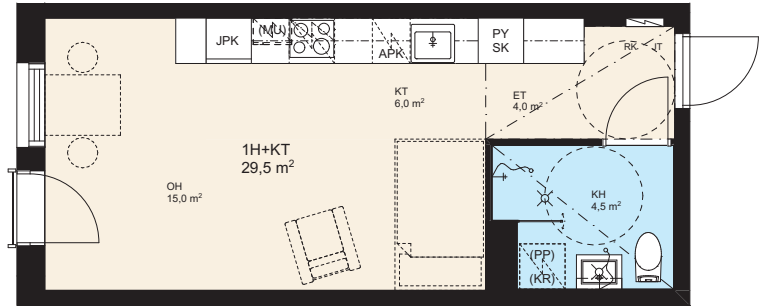


Rakennuttaja pidättää oikeuden suunnitelmamuutoksiin.

Pohjapiirros

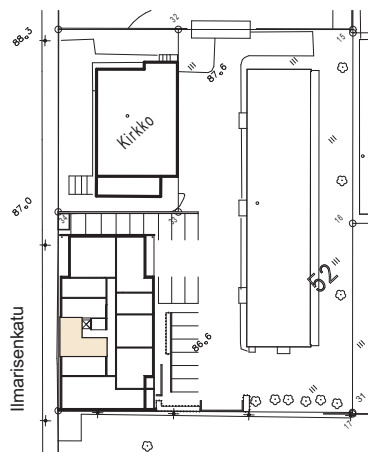
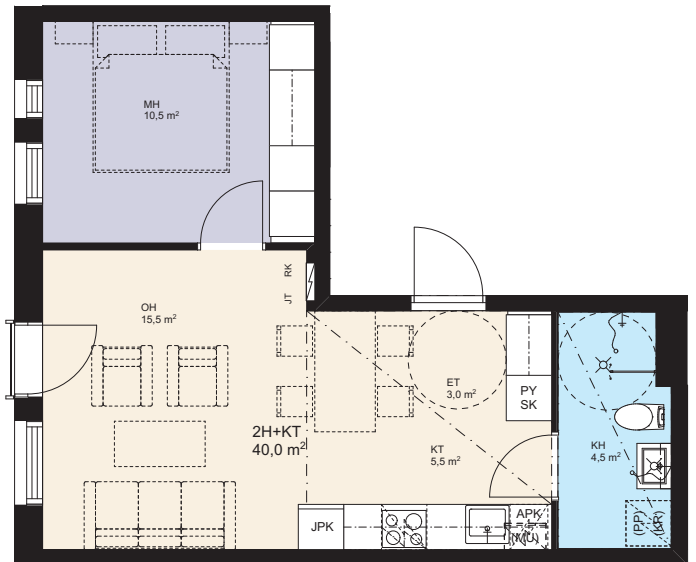
29,5 m²
1H+KT

ASUNNOT	
D20	3. KRS
D30	4. KRS
D40	5. KRS
D50	6. KRS



40,0 m²
2H+KT

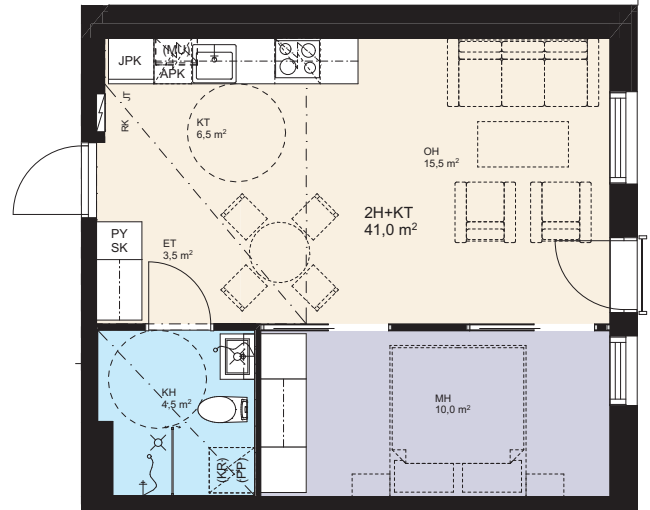
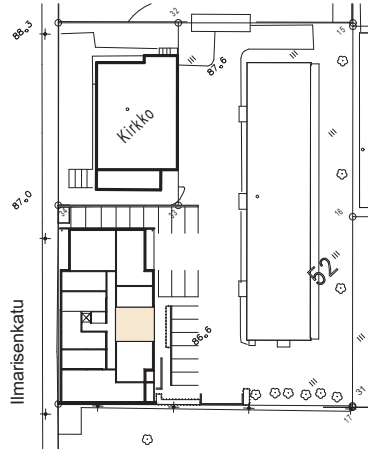
ASUNNOT	
D6	2. KRS
D11	3. KRS
D21	4. KRS
D31	5. KRS
D41	6. KRS



Pohjapiirros

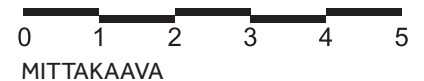
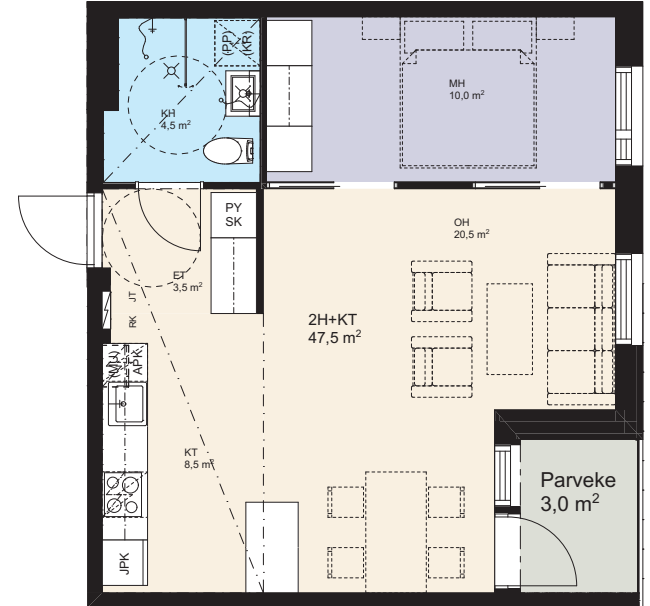
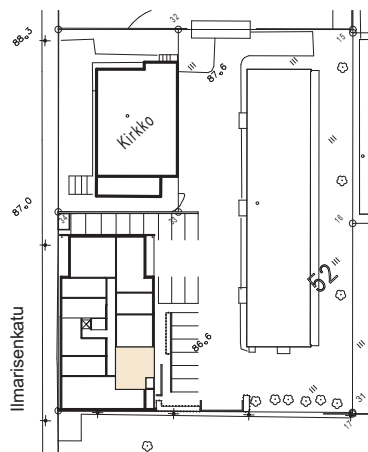
41,0 m² 2H+KT

ASUNNOT	
D5	1. KRS
D10	2. KRS
D15	3. KRS
D25	4. KRS
D35	5. KRS
D45	6. KRS



47,5 m² 2H+KT

ASUNNOT	
D4	1. KRS
D14	2. KRS
D34	3. KRS



Rakennuttaja pidättää oikeuden suunnitelmamuutoksiin.

Pohjapiirros

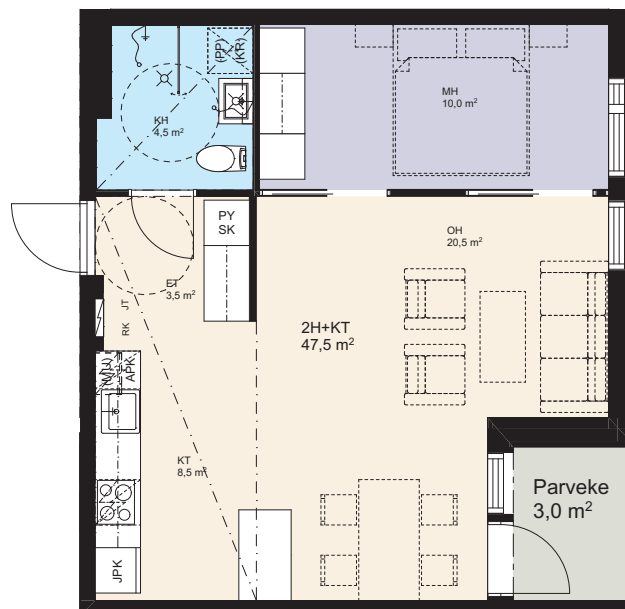
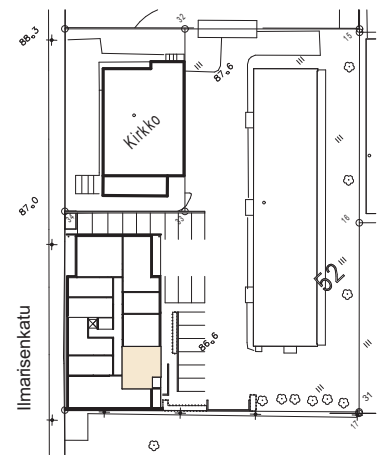
47,5 m²
2H+KT

ASUNNOT

D9 2. KRS

D24 4. KRS

D44 5. KRS

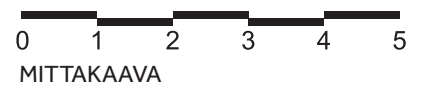
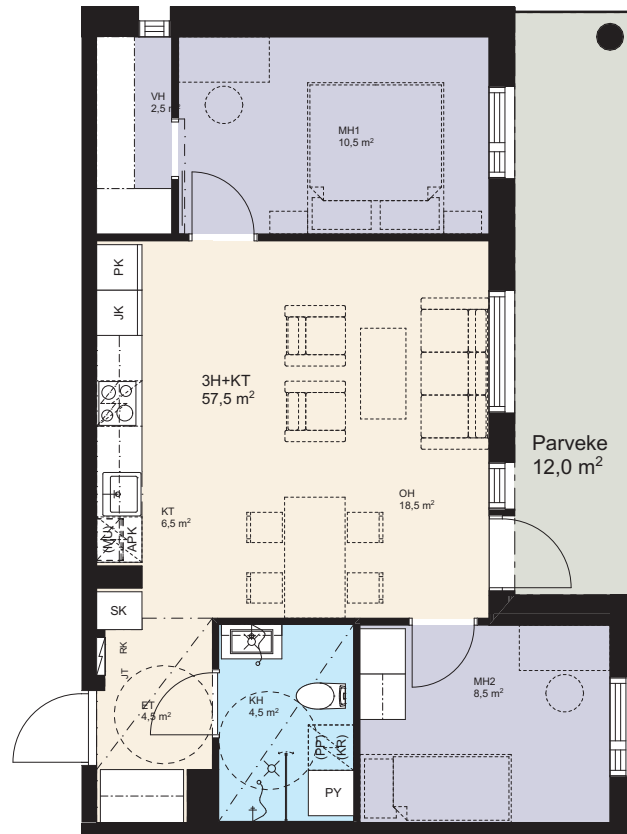
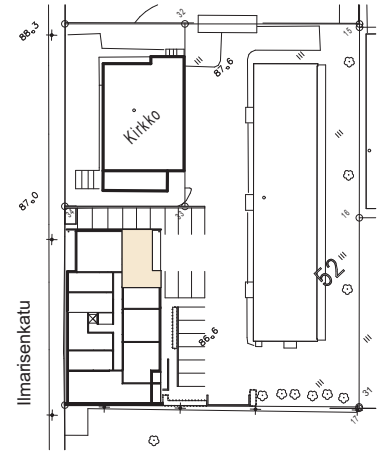


Pohjapiirros

57,5 m²
3H+KT

ASUNNOT

- D17 3. KRS
- D27 4. KRS
- D37 5. KRS
- D47 6. KRS



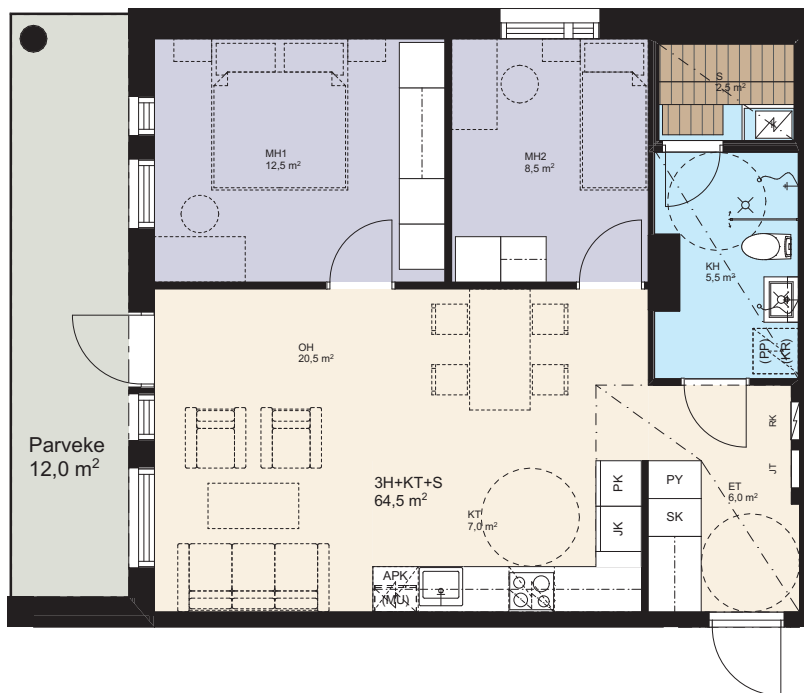
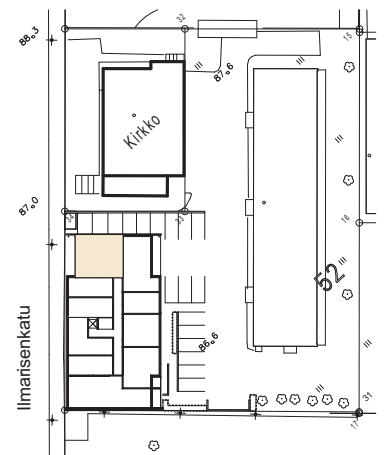
Rakennuttaja pidättää oikeuden suunnitelmamuutoksiin.

Pohjapiirros

64,5 m²
3H+KT+S

ASUNNOT

D18	3. KRS
D28	4. KRS
D38	5. KRS
D48	6. KRS

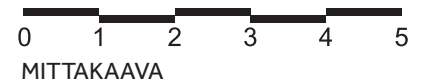
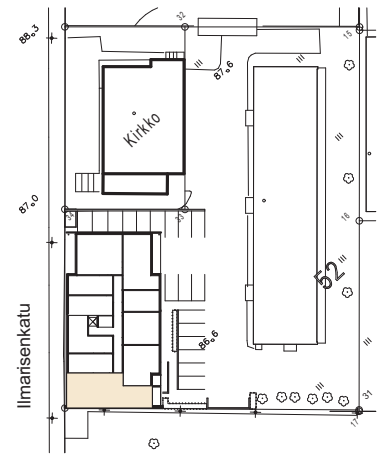


Pohjapiirros

80,0 m²
3H+KT+S

ASUNNOT

- D3 1. KRS
- D8 2. KRS
- D13 3. KRS
- D23 4. KRS
- D33 5. KRS
- D43 6. KRS



Rakennuttaja pidättää oikeuden suunnitelmamuutoksiin.

Rakennustapaseloste

21.1.2021

Rakennuskohde

Asunto Oy Jyväskylän Ilmari sijaitsee Jyväskylässä Puistolankatu kaupunginosassa osoitteessa Ilmarisenkatu 16, 40100 Jyväskylä. Kohde on kuusikerroksinen hissillä varustettu kerrostalo, jossa on yhteensä 50 asuntoa. Osassa asuntoja on oma sauna. Asunnoissa on oma lasitettu parveke tai ranskalainen parveke. Tekniset tilat sijaitsevat ensimmäisessä kerroksessa ja kellarikerroksessa. Kellarikerroksessa on lisäksi väestönsuoja, huoneistokohtaiset irtainvarastot sekä yhteiset varastotilat. Kohde rakennetaan rakennuslupaa haettaessa voimassa olevien rakentamismääräysten mukaisesti.

Tontti ja kaava

Kohde rakennetaan Jyväskylän kaupungin 3. kaupunginosan korttelin 52 tontille 17. Tontti on vuokratontti. Alueella on lainvoimainen asemakaava. Asemakaavasta saa lisätietoja Jyväskylän kaupungin kaavoituksesta. Oleskelu-, viher- ja liikennealueet tehdään asemapiirustuksen ja pihasuunnitelman mukaisesti.

Rakenteet

Perustukset

Rakennus perustetaan paaluperusteisena ja osin maanvaraisena. Perustukset tehdään teräsbetonirakenteisina rakennesuunnitelmien mukaisesti.

Ala- ja välipohja

Alapohjana on maanvarainen betonilaatta. Välipohjana on teräsbetoniset ontelolaatat. Ala- ja välipohjat toteutetaan rakennesuunnitelmien mukaisesti.

Julkisivut

Ulkoseinät ovat pääosin betonirakenteisia. Parvekkeiden taustaseinät ovat puurunkoisia levyverhoiltuja seiniä. Julkisivujen pääasiallinen pintamateriaali on rappaus, alimman kerroksen julkisivulla graafinen betoni. Muut täydentävät materiaalit tehdään julkisivupiirustusten mukaisesti.

Yläpohja ja vesikate

Kantavana yläpohjana ovat teräsbetoniset ontelolaatat, kattopukkiristikot lämmöneristyksineen. Yläpohjana on bitumikermipintainen katto ulkopuolisella vedenpoistolla.

Väliseinät

Asuntojen väliset sekä asuntojen ja porrashuoneiden väliset seinät ovat pääosin teräsbetonielementtejä tai betonisia hormielementtejä, osa huoneistojen välisistä seinistä on levyrakenteisia. Asuntojen sisäpuoliset seinät ovat rankarakenteisia kipsilevyseiniä tai teräsbetonielementtiseiniä suunnitelmien mukaisesti. Märkätilojen seinät ovat pääosin

kivirakenteisia. Pesuhuoneiden seinät vesieristetään.

Ikkunat ja parvekeovet

Asuntojen ikkunat ovat pääosin sisään avautuvia tehdasmaalattuja puualumiini-ikkunoita (MSE), joissa uloin pinta on polttomaalattua alumiinia. Parvekkeiden ovet ovat ulospäin aukeavia lasiaukollisia yksilehtisiä ovia, ranskalaisten parvekkeiden ovet sisään avautuvia yksilehtisiä lasiaukollisia ikkunaovia. Porrashuoneen ikkunat ovat metallirakenteisia. Asuntojen avautuvat puualumiini-ikkunat varustetaan sälekaihtimilla lasien väliin. Ikkunoiden ulkopuoliset osat käsitellään värisuunnitelman mukaisesti. Ikkunoissa ja ovissa on valmistajan vakioheloitus.

Ovet

Asuinhuoneistojen ulko-ovet ovat tehdasvalmisteisia ulosaukeavia kerrostaso-ovia. Asuinhuoneiden väliovet ovat valkoisia, tehdasmaalattuja, huullettuja laakaovia puukarmeihin. Saunan ovet ovat kokolasiovia. Rakennuksen pääsisäänkäyntiovet porrashuoneissa ja yhteistilojen ulko-ovet ovat metallirakenteisia. Ovet ovat värisuunnitelman mukaisia.

Parvekkeet

Asuntojen parvekkeet toteutetaan pohjapiirustusten ja julkisivupiirustusten mukaisesti. Parvekkeet ovat betonipintaisia ja varustettu parvekematolla. Parvekepielet ovat lämpörappattua tai maalattua betonia. Parvekkeilla on kiinteä umpikaide, jonka päällä on avettava lasitus. Lasitukset eivät ole vesi- eivätkä lumitiiviitä. Parvekkeille asennetaan pistorasia ja valaisin sähkösuunnitelmien mukaisesti. Ranskalaisten parvekkeiden kaiteet ovat teräspinnakaiteita.

Asuntojen sisämateriaalit

Lattiat

Keittiöissä, olohuoneissa, makuuhuoneissa, eteisissä ja vaatehuoneissa on laminaattilattia. Pesuhuoneissa, saunoissa ja wc-tiloissa on lattialaatoitus.

Sisäseinät

Pesuhuoneiden seinät laatoitetaan seinälaatoilla. Erillis-wc:ssä laatoitetaan altaan taustaseinä, muut seinät maalataan. Keittiöiden kalustevälit toteutetaan suunnitelmien ja huonekorttien mukaan. Saunojen seinissä on puupaneeli. Asuntojen betoni- ja kipsilevyseinät tasoitetaan sekä maalataan suunnitelmien ja huonekorttien mukaisesti.

Sisäkatot

Betoniset sisäkatot ruiskutasoitetaan. Alaslasketut kipsilevyalakatot ja kipsilevykotelot tasoitetaan ja maalataan valkoisiksi. Saunojen ja pesuhuoneiden katot ovat puupaneelia.



Viitteellinen kuva asunnosta 3h+kt+s 64,5m²

Kalusteet

Asunnoissa on tehdasvalmisteiset kalusteet erillisen kaluste-suunnitelman mukaisesti. Työpöytätasot ovat suorareunaista laminaattia. Kalusteissa ja työpöytätaasoissa on useita väri- ja ovimallivaihtoehtoja. Pesuhuoneen pesuallaiden yläpuolelle asennetaan peilikaappi ja alapuolelle allaskaappi. Erillis-wc:ssä on peili sekä allaskaappi. Vaatehuoneissa on kalustelevyhylyt ja vaateangot suunnitelmien mukaan. Kalusteryhmien mitat saattavat muuttua piirustuksista esitetyistä.

Koneet ja laitteet

Asunnoissa on tasoon upotettava keittotaso, kalusteisiin asennettava erillisuuni, astianpesukone, varaus mikroaaltouunille ja kylmälaitteet suunnitelmien mukaisesti. Osassa asunnoista mikroaaltouuni on integroitu kalusteisiin suunnitelmien mukaisesti. Pesuhuoneissa on tilavaraus pyykinpesukoneelle ja kondensoivalle kuivausrummulle suunnitelmien mukaisesti. Saunoissa on sähkökuias.

Varusteet

Pesuhuoneissa on kokolasinen kääntyvä suihkuseinä suunnitelmien mukaisesti. Pesuhuoneissa ja wc-tiloissa on varusteena pyyhkekoukut ja wc-paperitelineet. Kaikissa alaslasketuissa katoissa eteis-, keittiö-, pesuhuone- ja vaatehuonetiloissa on upotetut valaisimet sähkösuunnitelmien mukaisesti.

Muuta

Hissi

Rakennus varustetaan konehuoneettomalla asuintalohissillä.

Piha

Tontin yhteiset oleskelualueet, istutukset ja pihan päällysteet sekä pihan varusteet toteutetaan asemapiirustuksen sekä erillisen pihasuunnitelman mukaisesti.

Jätehuolto

Yhtiön jätteenkeräyspiste sijaitsee tontilla asemapiirustuksen mukaisessa paikassa. Jätteiden lajittelu mahdollistetaan paikallisen toimijan ohjeistusten mukaiseksi.

Talotekniikka

Rakennus liitetään kunnalliseen vesi- ja viemäriverkostoon sekä alueelliseen sähkö- ja kaukolämpöverkostoon. Asuinhuoneistoissa on vesikiertoinen lattialämmitys. Rakennuksessa on keskitetty koneellinen, lämmöntalteenotolla varustettu tulo- ja poistoilmanvaihto. Liesikuvun poistoa voidaan tehostaa liesikuvusta. Vedenmittaus on huoneistokohtainen (kylmä- ja lämminvesi) ja asunnoissa on vedenkulutusta pienentävät WC- istuimet.

Huoneistojen ja yhteisten tilojen kiinteä valaistus on toteutettu pääosin energiatehokkaalla LED-tekniikalla. Rakennus varustetaan ovipuhelinjärjestelmällä. Rakennus liitetään alueellisen palveluntarjoajan tietoliikenneverkkoon. Jokaiseen huoneistoon rakennetaan laajakaistajohdotus, joka mahdollistaa huoneistokohtaisen internetliittymän.

Huomautukset

Tämä rakennustapaseloste perustuu kohteen tilanteeseen 07/2021 ja rakennuttaja varaa oikeuden muuttaa siinä annettuja tietoja. Asuntokaupan sisältö ja ehdot täsmennetään lopullisissa myyntiasiakirjoissa. Perspektiivikuvien tarkoitus on havainnollistaa kohteen ulkonäköä. Se ei ole suunnitelma- asiakirja ja saattaa yksityiskohdiltaan ja väreiltään poiketa lopullisesta rakennuksesta. Asunnoissa saattaa esiintyä vähäisiä alaslaskuja ja koteloiteja, joita ei ole merkitty esittelypiirustuksiin. Kalusteiden, parvekelasitusten sekä hormien mitoitus tarkistetaan työmaalla, ja niiden mitat saattavat vähäisessä määrin muuttua suunnitellusta. Piirustuksissa katkoviivalla esitetyt kalusteet ovat varauksia ja ne eivät sisälly asunnon hintaan. Myyjällä on oikeus vaihtaa kauppanimikkeillä mainittuja tuotteita toisen valmistajan vastaaviin tuotteisiin. Rakennuttaja pidättää itsellään oikeuden perustellusta syystä muuttaa järjestelyitä tai suunnitelmia.

Rakennuttaja

Rakennusliike Lapti Oy, Keski-Suomi

Puistokatu 2 B

40100 Jyväskylä

Tämä esite perustuu kohteen tilanteeseen 1/2021. Pidätämme oikeuden muuttaa tämän esitteen tietoja, piirustuksia ja/tai materiaali-toimittajia. Ostajan on tutustuttava myyntiasiakirjoihin ja vahvistettuihin suunnitelmiin ennen kauppakirjan allekirjoittamista. Asuntojen markkinoinnista annetun asetuksen nro 130/2001 mukainen esite on nähtävissä Laptin asuntomyynnissä ja esittelyissä. Tämän esitteen piirustukset ja havainnekuvat ovat taiteilijan näkemyksiä ennen lopullisten suunnitelmien valmistamista ja voivat poiketa yksityiskohdiltaan toteutuvasta. Esitteen värit ja mitat eivät välttämättä vastaa todellisuutta painoteknisistä syistä johtuen. Tässä esitteessä käytetyt kuvat ovat Laptin ja eri materiaalitoimittajien kuvapankeista.



Lapti-kodit. Sinulle huolella rakennettu.

Rakennamme asunnot huolella eri elämäntilanteissa oleville ihmisille kodiksi, joten arjen toimivuuteen kiinnitetään erityistä huomiota. Rakentamamme kodit edustavat korkeaa kotimaista laatua, joissa on otettu huomioon rakentamisen ekologisuus ja energiatehokkuus.

Myytävät asunnot ovat ulkoasultaan hyvin aikaa kestäviä ja ympäristöön istuvia. Lapti-kodissa hyvä sijainti yhdistyy viihtyvyyteen ja toimivaan asumiseen. Laatujärjestelmämme takaa, että uusi kotisi valmistuu ajallaan. Jo rakennusvaiheessa voit vaikuttaa tulevan kotisi sisustukseen valitsemalla laajasta valikoimastamme sinulle mieleiset materiaalit sekä tilaamalla halutessasi muutostöitä. Lopputuloksena on yksityiskohtia myöten toiveidesi mukainen koti.

LAPTI + SIJOITUSASUNNOT

Lapti +sijoitusasunnot on kokonaispalvelu, joka kokoaa kaikki tuottavan asuntosijoittamisen elementit samaan osoitteeseen. Lapti +sijoitusasunnot -palveluun sisältyy vuokra-asumiseen sopiva, Laptin huolella rakentama huoneisto, hyvä sijainti vetovoimaisissa kasvukeskuksissa eri puolella Suomea ja yhteistyökumppaniemme kautta luotettava vuokravälitys sekä kattava rahoituspaketti. Asuntosijoittajaksi ryhtyminen on nyt todella helppoa.

Lue lisää lapti.fi/asuntosijoittaminen ja ilmoittaudu avainsijoittajaksi. Saat tietoa ensimmäisten joukossa ennakkomarkkinointiin tulevista asuntoyhtiöistämme.

Timo Pekkarinen
Toimitusjohtaja



Tutustu tarkemmin: lapti.fi/jyvaskylanilmari



Haluatko tietoja myös muista Lapti-kodeista?
Kysy lisää, kerromme mielellämme!



JEAN MATTSSON

Myyntipäällikkö, LKV

Asuntomyynti

Puh. 0400 599 1174

jean.mattsson@lapti.fi

LAPTI

Rakennamme
huolella.

RAKENNUSLIIKE LAPTI OY KESKI-SUOMI
PUISTOKATU 2 B, 3. KRS. 40100 JYVÄSKYLÄ