

Asunto Oy Vaajakosken Toive, Jyväskylä  
Huoltopolku 2B, 40800 Vaajakoski

# Toiveet toteutuvat Vaajakoskella



# Anna toiveidesi toteutua

*Haaveiletko kodista, jossa on kaikki kohdillaan aina pohjaratkaisusta sijaintiin ja hintaan? Anna toiveidesi toteutua ja osta uusi kotisi Asunto Oy Vaajakosken Toiveesta. Täällä kaikki sujuu arjessa, kun Vaajakosken ytimen kaupat, apteekki, kirjasto, liikuntapalvelut ja ulkoilumahdollisuudet ovat aivan kotisi lähellä.*

Lapti rakentaa uudistuneen Vaajakosken ytimeen viisikerroksisen Asunto Oy Vaajakosken Toiveen, jossa on ihastuttavia koteja valoista yksiöistä avariin 3-huoneen asuntoihin.

Vaajakosken Toiveen kompakteissa ja valoissa kodeissa jokainen neliö on tarkkaan harkittu. Asuntojen järkevät pohjaratkaisut tekevät sisustamisesta helppoa ja vaivatonta.

Vaajakoskella riittää tekemistä, ja lisäksi lähellä on Jyväskylän laaja palvelutarjonta. Täällä asut kätevästi lähellä Vaajakosken palveluita ja aktiviteetteja, nauttien myös luonnonrauhasta. Jyväskylän keskustaan on sujuvat yhteydet niin julkisilla yhteyksillä kuin omallakin autolla.

Täällä kaikki on lähellä. Ui kesäisin Uimalanniemen uimarannalla, talvisin Wellamon uimahallissa, retkeile Kanavuoren luontopolulla. Naissaarassa on kauniit puistoiset maisemat, kahvila ja frisbeegolf-rata.

Vaajakosken Toiveen sijainti on loistava, kulkuyhteydet toimivat ja kaikki tarvittava on lähellä.

Uudessa Lapti-kodissa viihtyminen on helppoa, kun voit päättää itse, millaisen kodistasi haluat. Valitse pintamateriaalit toiveidesi mukaan maksutta Laptin laajasta valikoimasta. Lisämaksusta toteutamme myös yksilöllisemmät toiveet. Varaa siis kotisi ajoissa ja tee siitä juuri sellainen kuin haluat.



Viitteellinen kuva kohteesta

MYNNISSÄ  
Asunto Oy  
Vaajakosken  
Toive



As Oy Vaajakosken Toive jatkaa Vaajakosken keskustan täydennysrakentamista monipuolisten palvelujen äärellä. Vaajakosken vanhat "funkkitalot" ovat toimineet vaalean ja ulospäin linnamaisen jyrkän rapatun kivitalon esikuvina. Valoisista ja moderneista asunnoista avautuvat isojen ikkunoiden kautta upeat maisemat erityisesti Kanavuoren suuntaan. Ulkomuodoltaan

pelkistetyn rakennuksen sisältä löytyy monipuolinen tarjonta erilaisia asuntoja, joiden suunnittelussa on huomioitu asumisen tarpeiden koko kirjo. Turvalliset, kestävät ja kauniit rakenne- ja materiaaliratkaisut ovat laadukkaan arkkitehtuurin peruslähtökohdat As Oy Vaajakosken Toiveen asuinkerrostalossa.

Tapani Tommila ja Joni Paaso / arkkitehdit SAFA / Sweco Architects Oy

# Kaikki toivomasi on täällä

*Arki on juuri sellaista kuin toivot Asunto Oy Vaajakosken Toiveessa, halusitpa sitten nauttia lähellä olevien palveluiden helppoudesta, liikkua luonnossa tai hurauttaa nopeasti Jyväskylän keskustaan.*

Rakennamme uusia laadukkaita Lapti-koteja Vaajakosken ytimeen, jossa arki sujuu. Päivittäiset ostokset on helppo hoitaa läheisissä marketeissa, lisäksi esimerkiksi apteekki, terveyskeskus ja kirjasto ovat vain kävelymatkan päässä. Virkistystä arkeen tarjoavat esimerkiksi Naissaaren puistomaiset maisemat. Kesäisin voit pulahtaa uimaan Uimalanniemen uimarannalle, jonne on vain 15 minuutin kävelymatka. Kanavuoren luontopolun jylhät maisemat ovat vain puolentoista kilometrin päässä.

Vaajakoskella on kaikki tarvittava, mutta myös Jyväskylän palvelut ovat nopeiden yhteyksien päässä. Autolla Jyväskylään on noin 10 minuutin ajomatka ja linja-autot kulkevat useamman kerran tunnissa. Täällä viihdyt oman kodin rauhassa, mutta olet kätevästi palveluiden äärellä.

Valitse juuri sinulle sopiva koti ja nauti Vaajakosken monipuolisista palveluista ja upeista ulkoilumahdollisuuksista ympäri vuoden.





# Juuri sellainen koti, jota sinä toivot

Lapti rakentaa Vaajakosken keskustaan omalle tontille viisikerroksinen talon, Asunto Oy Vaajakosken Toiveen, johon valmistuu 36 laadukasta asuntoa. Asuntoja on aina pienemmistä yksioista kaksioihin ja kolmioihin.

Vaajakosken Toiveen kompaktit kodit ovat moderneja ja ajattomia. Asunnoissa on joko ranskalainen parveke tai lasitettu parveke. Isojen ikkunoiden ansioista kotisi on mukavan valoisa.

Kaikissa kodeissa on laadukas kotimainen keittiö. Pohjaratkaisut ovat huolella pohdittuja ja kodin sisustaminen mieleiseksi on helppoa, kun seinillä ei ole tilaa vieviä lämpöpattereita. Miellyttävän tuntuinen lattialämmitys hellii varpaitasi.

Taloyhtiössä on saunatilat terasseineen ja oleskelutiloineen asukkaiden käyttöön. Osassa huoneistoja on myös oma sauna. Viihtyisällä piha-alueella on yhteiset oleskelutilat ja myytäviä autokatos- ja avopaikkoja asukkaille.

## Millaisen kodin haluat?

Omassa kodissa on mukava olla, kun olet itse saanut valita mieleisesi sisustustyylin. Valitse mieleisesi keittiökaappien ovet, tasot, laatat ja lattiat veloitusetta Laptin omasta mallistosta. Lisähintaisina muutostöinä toteutamme yksilöllisimmätkin toiveet.

Tutustu asunnon materiaaleihin ja varusteluun Laptin asiakaspalvelussa. Materiaaleihin pääset tutustumaan osoitteessa [lapti.fi/vaajakoskentoive](http://lapti.fi/vaajakoskentoive) ja klikkaa "juuri sinunlaisesi koti" -tekstin painiketta. Vaihtoehdot ovat suuntaa antavia, mutta lisää tietoa saat asukaspalveluvastaaviltamme.

Kannattaa olla kaukaa viisas ja tarttua tilaisuuteen varaamalla oma kotisi nyt!





# Toimivia koteja sujuvaan arkeen

## Asuntoyhtiö

Asunto Oy Vaajakosken Toive, Jyväskylä  
Huoltopolku 2B, 40800 Vaajakoski

Kohde sijoittuu Vaajakosken kaupunginosaan ja on toinen tontille rakennettavasta kahdesta kerrostalosta. Rakennuksessa on viisi kerrosta sekä kellarikerros. Rakennukseen tulee ja yhteensä 36 asuntoa. Autopaikat on sijoitettu asemapiirustuksen mukaisesti tontille. Autopaikat myydään erillisinä osakkeina.

## Huoneistojakauma

1h+kt	22,5–29,0 m <sup>2</sup>	17 kpl
2h+kt	39,0–43,5 m <sup>2</sup>	8 kpl
3h+kt	59,0 m <sup>2</sup>	2 kpl
3h+kt+s	66,0 m <sup>2</sup>	2 kpl
3h+kt+khh+s	61,5–85,5 m <sup>2</sup>	7 kpl

## Yleiset tilat

Tekniset tilat, huoneistojen irtainvarastot, ulkoiluvälinevarasto, väestönsuoja ja taloyhtiösauna rakennetaan rakennuksen kellarikerrokseen. Osa ulkoiluvälinevarastoista sijaitsee rakennuksien välissä olevassa varastossa.

## Tontin tiedot

Kaupunki: Jyväskylä	Tontin pinta-ala: 3108 m <sup>2</sup>
Kaupunginosa: 69.	Asuntojen lukumäärä: 36
Kortteli: 107	Huoneistoala: 1495 m <sup>2</sup>
Tontti: 6	Kerrosala: 1863,5 m <sup>2</sup>

## Asemakaava

Lisätietoja ympäristöstä ja kaavoituksesta antaa Jyväskylän kaupunki.

## Arvioitu valmistuminen

2023

## Energialuokka

B<sub>2018</sub>

## Arkkitehtisuunnittelu

Sweco Architects Oy

## Huoneistoluettelo

### 1. kerros

B1	2h+kt	39,0 m <sup>2</sup>
B2	1h+kt	26,5 m <sup>2</sup>
B3	3h+kt+khh+s	85,5 m <sup>2</sup>
B4	2h+kt	43,5 m <sup>2</sup>
B5	1h+kt	22,5 m <sup>2</sup>
B6	1h+kt	22,5 m <sup>2</sup>
B7	1h+kt	22,5 m <sup>2</sup>
B8	1h+kt	29,0 m <sup>2</sup>

### 2. kerros

B9	3h+kt+khh+s	85,5 m <sup>2</sup>
B10	3h+kt+s	66,0 m <sup>2</sup>
B11	1h+kt	22,5 m <sup>2</sup>
B12	3h+kt+khh+s	61,5 m <sup>2</sup>
B13	2h+kt	39,0 m <sup>2</sup>
B14	1h+kt	26,5 m <sup>2</sup>

### 3. kerros

B15	1h+kt	26,5 m <sup>2</sup>
B16	3h+kt	59,0 m <sup>2</sup>
B17	2h+kt	43,5 m <sup>2</sup>
B18	1h+kt	22,5 m <sup>2</sup>
B19	1h+kt	22,5 m <sup>2</sup>
B20	3h+kt+khh+s	61,5 m <sup>2</sup>
B21	2h+kt	39,0 m <sup>2</sup>
B22	1h+kt	26,5 m <sup>2</sup>

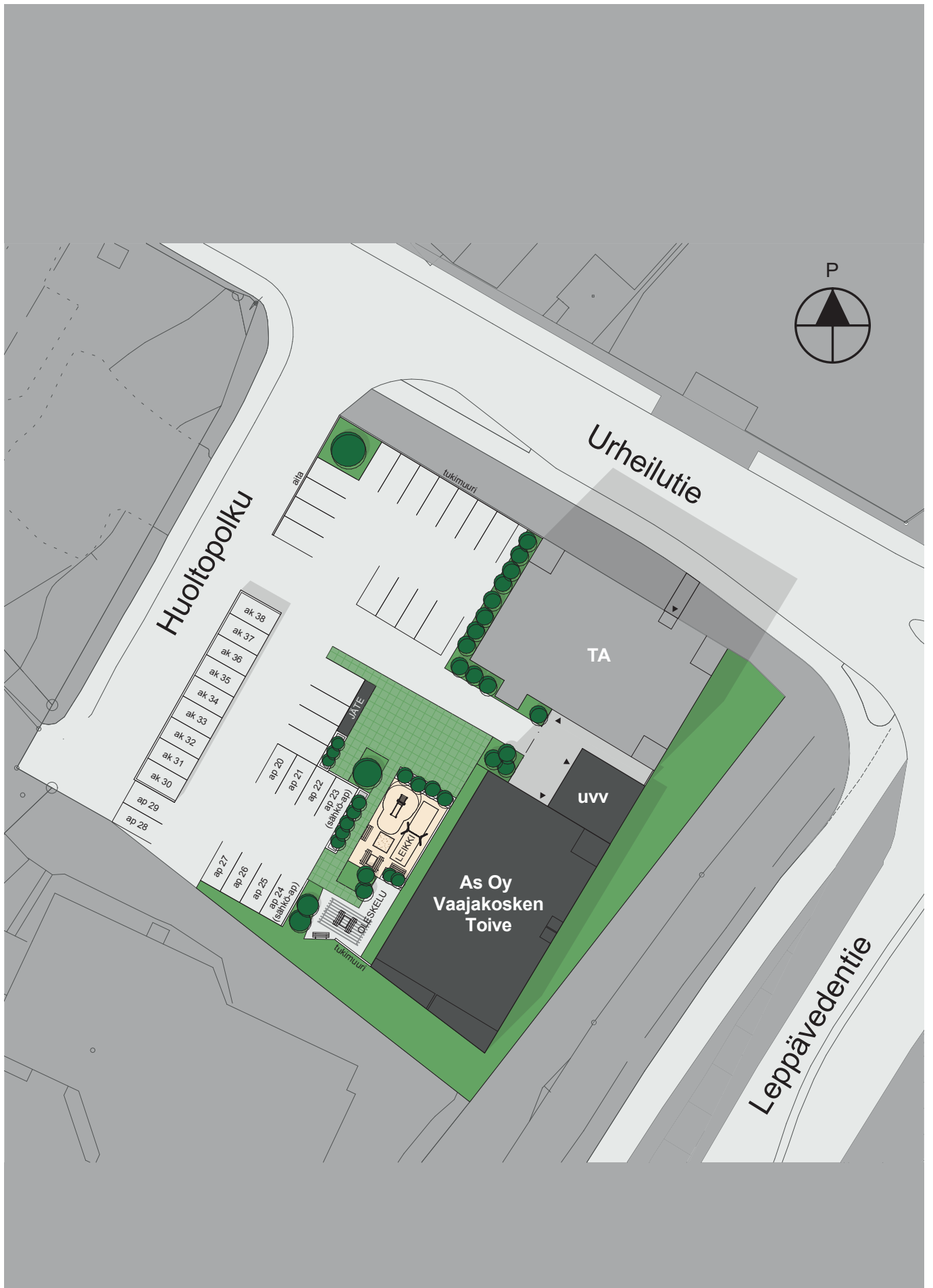
### 4. kerros

B23	3h+kt+khh+s	85,5 m <sup>2</sup>
B24	3h+kt+s	66,0 m <sup>2</sup>
B25	1h+kt	22,5 m <sup>2</sup>
B26	3h+kt+khh+s	61,5 m <sup>2</sup>
B27	2h+kt	39,0 m <sup>2</sup>
B28	1h+kt	26,5 m <sup>2</sup>

### 5. kerros

B29	1h+kt	26,5 m <sup>2</sup>
B30	3h+kt	59,0 m <sup>2</sup>
B31	2h+kt	43,5 m <sup>2</sup>
B32	1h+kt	22,5 m <sup>2</sup>
B33	1h+kt	22,5 m <sup>2</sup>
B34	3h+kt+khh+s	61,5 m <sup>2</sup>
B35	2h+kt	39,0 m <sup>2</sup>
B36	1h+kt	26,5 m <sup>2</sup>




















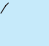
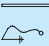


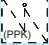





Rakennuttaja pidättää oikeuden suunnitelmamuutoksiin.

# Helppoa ja mukavaa asumista

## Piirustusmerkkien selitykset

	Jääkaappipakastin		Lattiakaivo
	Jääkaappi		Ilmanvaihtokone
	Pakastin		Hyllykaappi
	Liesitaso, uuni ja liesikupu, (leveys 600mm)		Tankokaappi
	Astianpesukone tason alla, (leveys 600mm)		Siivouskaappi
	Astianpesukone tason alla, (leveys 450mm)		Jaettu siivous- ja pyykkikaappi
	Tilavarau mikrouunille, (300 mm syvä versio)		Yläkaapit oh:ssa
	Keittiötason upotettu allas ja hana		Asunnon ryhmä-keskus ja jakotukki-kaappi, upotettu seinärakenteeseen
	Pesuallas		Alaslasku / kotelo
	Wc-istuin		Esteettömyyttä kuvaava pyörähdysympyrä
	Suihku ja suihkuseinä		Luukkutikas parvekkeilla hätäpoistumista varten
	Sähkökiuas, (seinäasennusmalli)		
	Pesutornivaraus		
	Pyykkikaappi		

ET	Eteinen	OH	Olohuone	KPH	Kylpyhuone
KT	Keittotila	MH	Makuuhuone	KHH	Kodinhoitohuone
S	Sauna	VH	Vaatehuone		



# Julkisivu



KOILLISEEN



LOUNAASEEN



LUOTEeseen



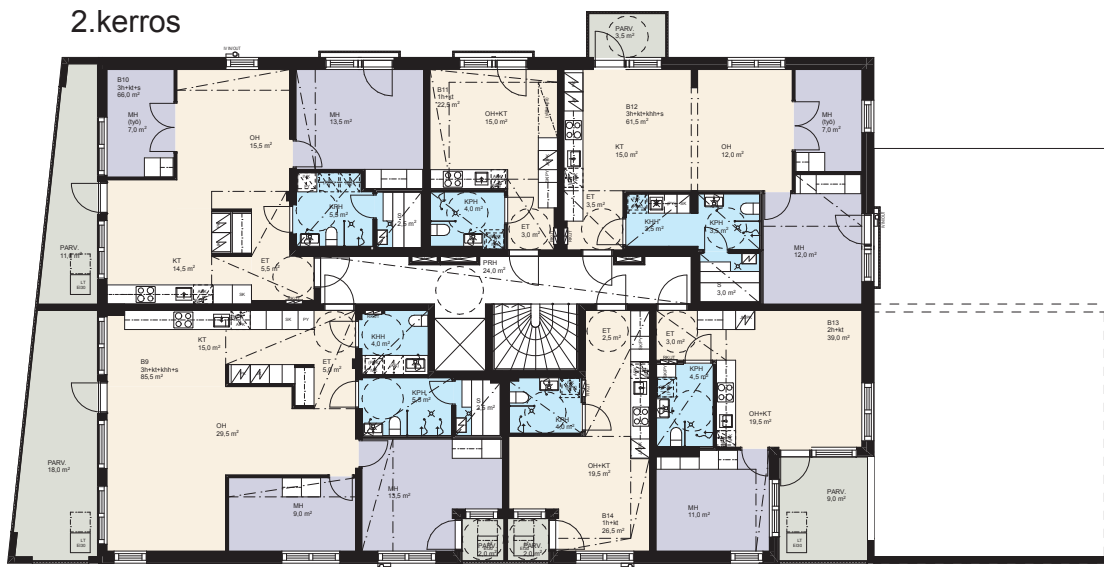
KAAKKOON

Rakennuttaja pidättää oikeuden suunnitelmamuutoksiin.

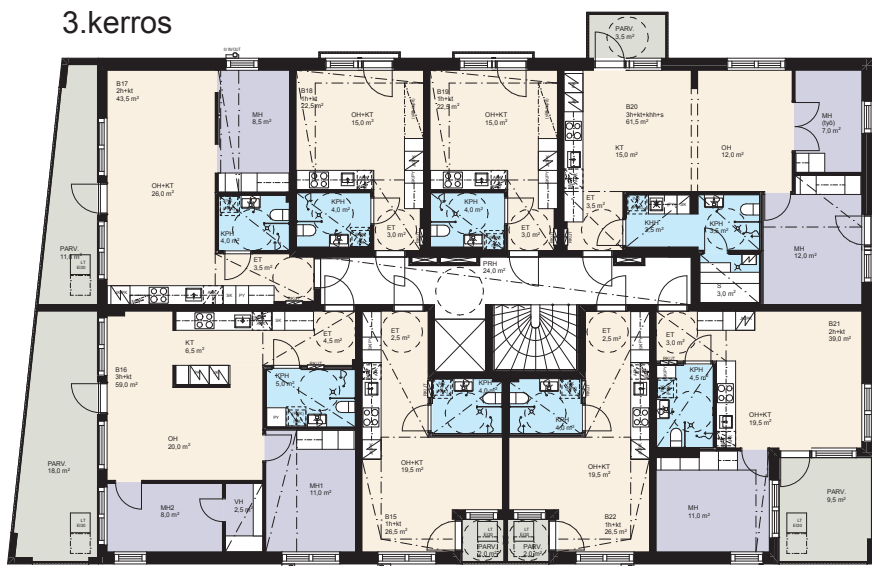


# Kerrosplahja

## 2.kerros



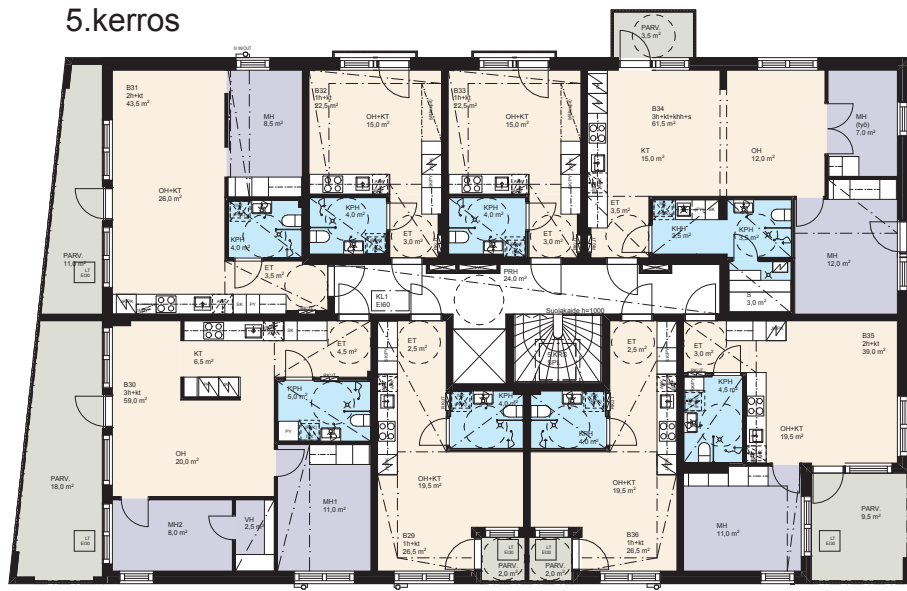
## 3.kerros



## 4.kerros



## 5.kerros

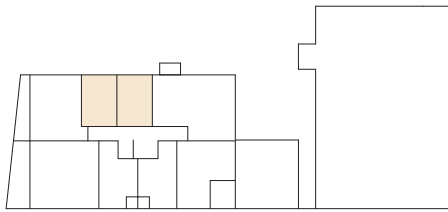


## Pohjapiirros

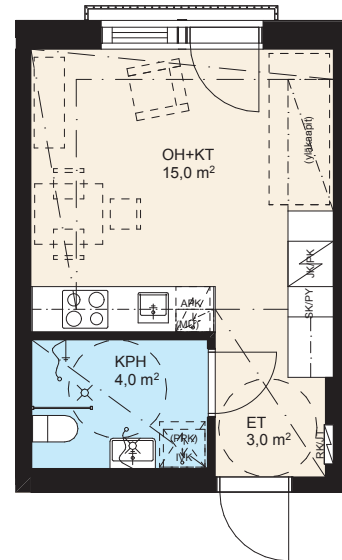
**22,5 m<sup>2</sup>**  
**1H+KT**

### ASUNNOT

B5	1. KRS
B6	1. KRS
B11	2. KRS
B18	3. KRS
B19	3. KRS
B25	4. KRS
B32	5. KRS
B33	5. KRS



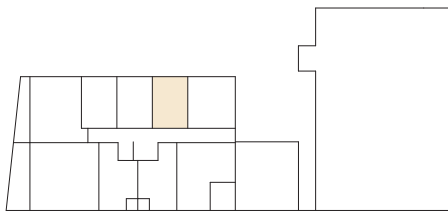
Urheilutie



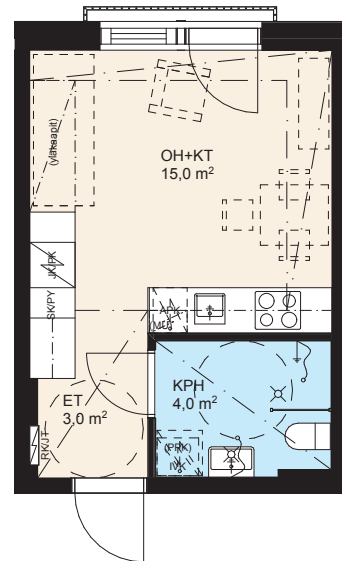
**22,5 m<sup>2</sup>**  
**1H+KT**

### ASUNTO

B7	1. KRS
----	--------



Urheilutie



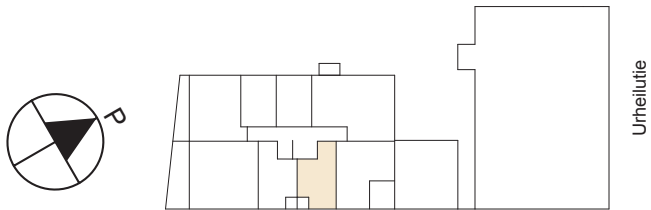
Rakennuttaja pidättää oikeuden suunnitelmamuutoksiin.

MITTAKAAVA 5 m

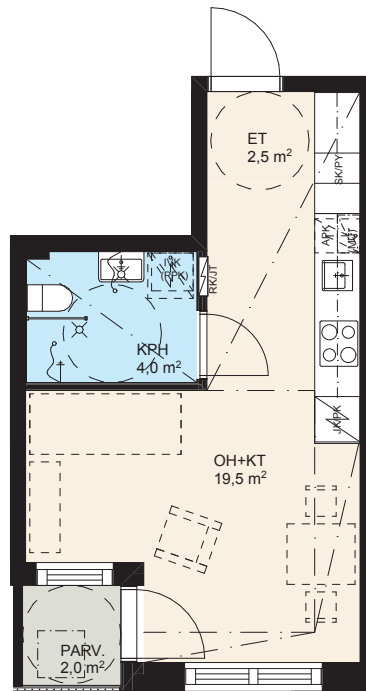
Pohjapiirros

**26,5 m<sup>2</sup>**  
1H+KT

ASUNNOT	
B2	1. KRS
B14	2. KRS
B22	3. KRS
B28	4. KRS
B36	5. KRS

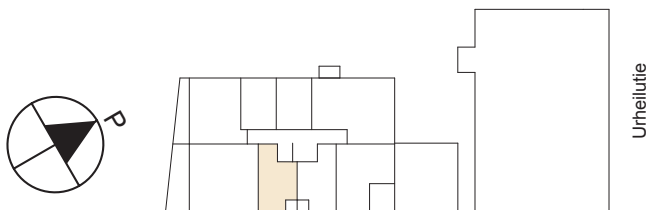


Urheilutie

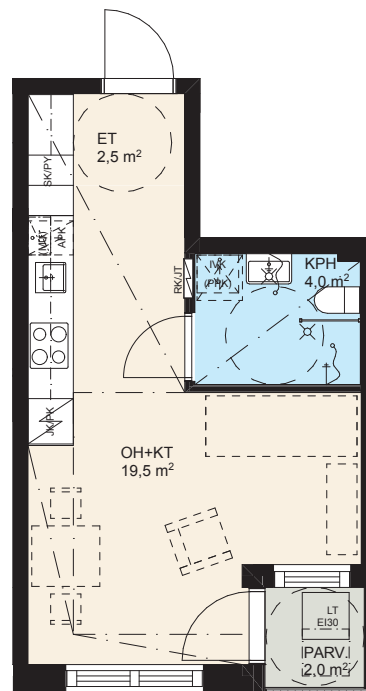


**26,5 m<sup>2</sup>**  
1H+KT

ASUNNOT	
B15	3. KRS
B29	5. KRS



Urheilutie

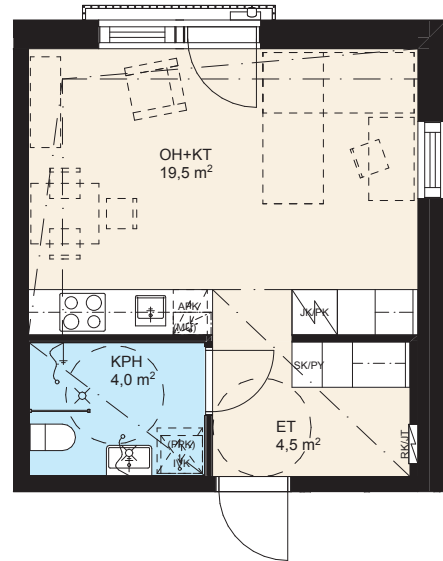
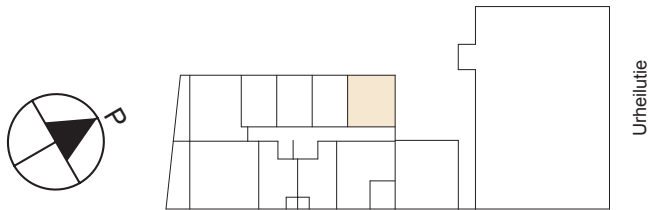




# Pohjapiirros

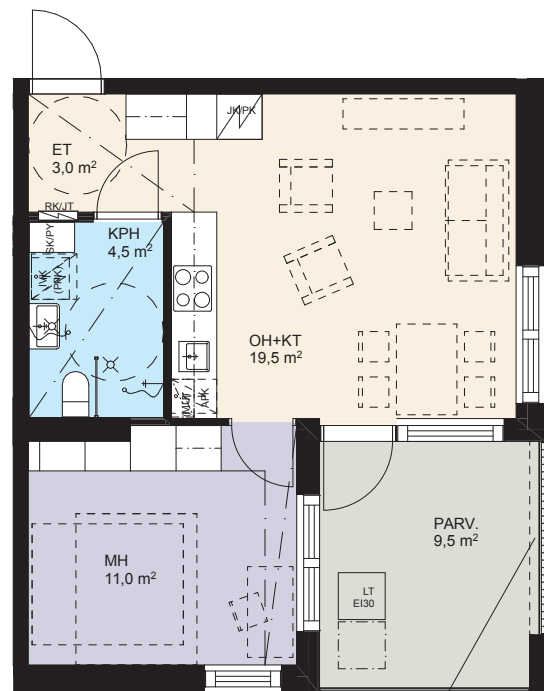
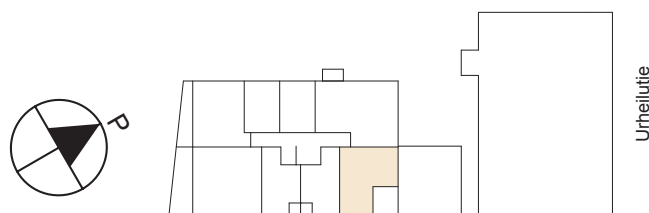
**29,0 m<sup>2</sup>**  
1H+KT

ASUNTO  
B8 1. KRS



**39,0 m<sup>2</sup>**  
2H+KT

ASUNNOT  
B13 2. KRS  
B21 3. KRS  
B27 4. KRS  
B35 5. KRS



(parvekkeessa umpikaide  
asunnossa B13)

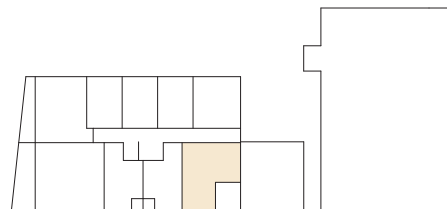
Rakennuttaja pidättää oikeuden suunnitelmamuutoksiin.

MITTAKAAVA 5 m

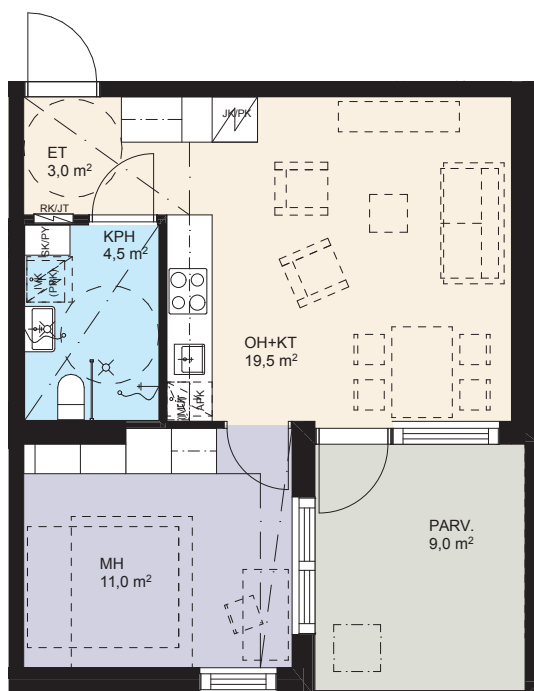
Pohjapiirros

**39,0** m<sup>2</sup>  
**2H+KT**

ASUNTO  
B1 1. KRS



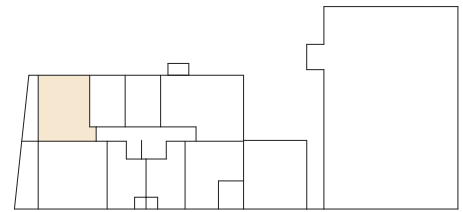
Urheilutie



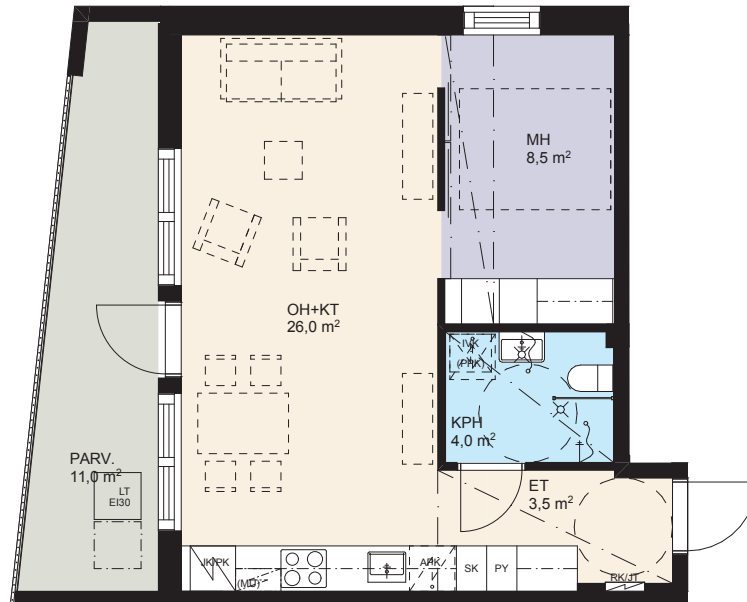
Pohjapiirros talo

**43,5** m<sup>2</sup>  
2H+KT

ASUNNOT	
B4	1. KRS
B17	3. KRS
B31	5. KRS



Urheilutie



Rakennuttaja pidättää oikeuden suunnitelmamuutoksiin.



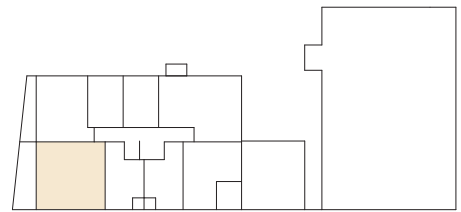
MITTAKAAVA

5 m

Pohjapiirros talo

**59,0** m<sup>2</sup>  
**3H+KT**

ASUNNOT  
B16 3. KRS  
B30 5. KRS



Urheilutie

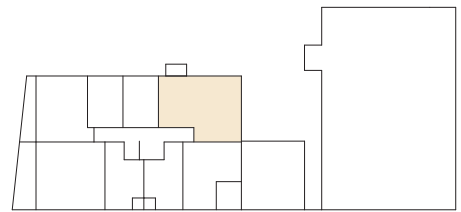


Pohjapiirros

**61,5** m<sup>2</sup>  
3H+KT+  
KHH+S

ASUNNOT

B12	2. KRS
B20	3. KRS
B26	4. KRS
B34	5. KRS



Urheilutie



Rakennuttaja pidättää oikeuden suunnitelmamuutoksiin.

MITTAKAAVA 5 m

# Kerroskehitys

# 66,0 m<sup>2</sup>

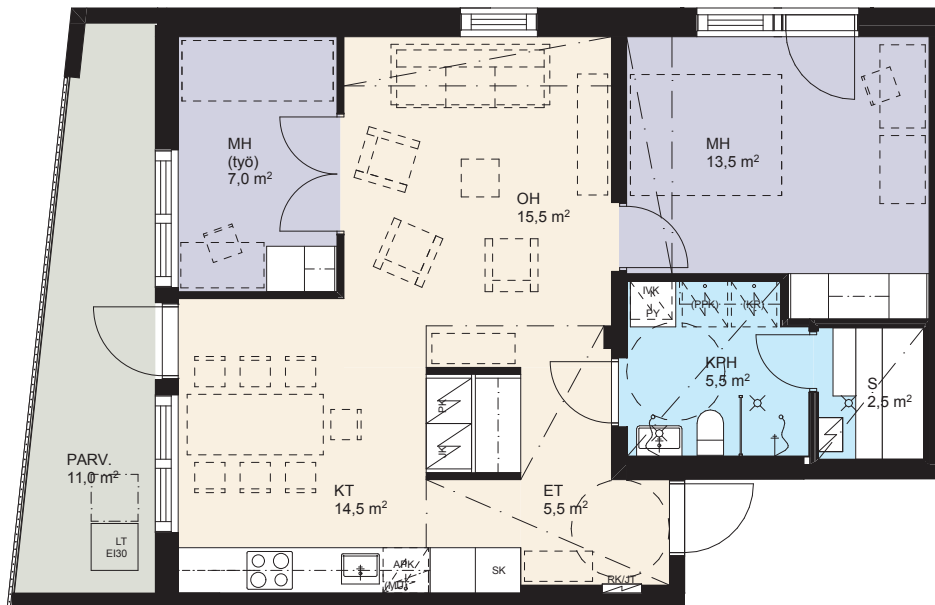
3H+KT+S

ASUNNOT  
B10  
B24

2. KRS  
4. KRS



Urheilutie

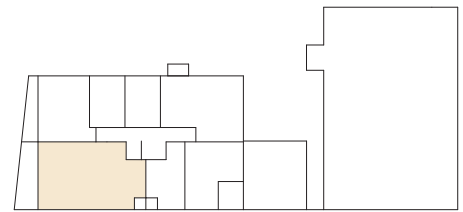


Pohjapiirros

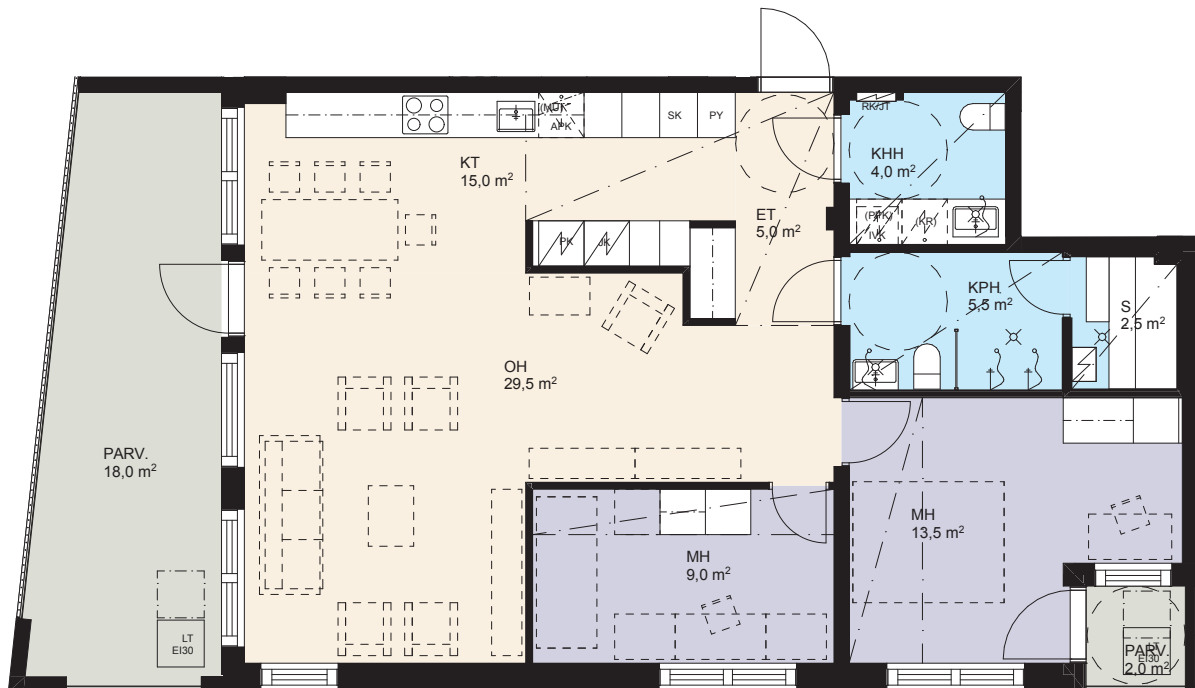
**85,5** m<sup>2</sup>  
3H+KT+  
KHH+S

ASUNNOT  
B3  
B9  
B23

1. KRS  
2. KRS  
4. KRS



Urheilutie



Rakennuttaja pidättää oikeuden suunnitelmamuutoksiin.



MITTAKAAVA

5 m

# Rakennustapaseloste

31.5.2022

## Rakennuskohde

**Asunto Oy Vaajakosken Toive** sijaitsee Jyväskylässä Vaajakosken kaupunginosassa osoitteessa Huolto polku 2 B, 40800 Jyväskylä. Kohde on viisikerroksinen, hissillä varustettu kerrostalo, jossa on yhteensä 36 asuntoa. Rakennukseen tehdään kellarikerros. Asunnoissa on oma lasitettu parveke tai ranskalainen parveke. Kellarikerroksessa sijaitsee tekniset tilat, väestönsuoja sekä yhteistilat. Jokaisella huoneistolla on oma irtainvarasto, jonka lisäksi on yhteisiä varastotiloja ja taloyhtiösauna. Osa ulkoiluvälinevarastotiloista sijaitsee rakennusten välissä olevassa kylmässä katoksessa. Toisen samalla tontilla sijaitsevan yhtiön väestönsuojatilat on osoitettu Vaajakosken Toiveen asuinrakennuksen kellarikerroksesta. Väestönsuoja toimii rauhanaikana Vaajakosken Toiveen asukkaiden irtaimistovarastona. Yhtiön autopaikat (19 kpl) sijaitsevat samalla tontilla olevalla pysäköintialueella osin avopaikkoina (10 kpl) ja osin autokatoksessa (9 kpl). Kaikki autopaikat on varustettu autolämmityspistorasiolla. Osa autopaikoista (2 kpl) on varustettu latausasemalla. Autopaikat myydään osakkeina. Kohde rakennetaan rakennuslupaa haettaessa voimassa olevien rakentamismääräysten mukaisesti.

### Tontti ja kaava

Kohde rakennetaan Jyväskylän kaupungin 69. kaupunginosan korttelin 107 tontille 6. Yhtiö omistaa tontista osuuden rakennusoikeuksien suhteessa. Tontille on laadittu hallinnanjakosopimus, jossa on sovittu hallinta-alueiden jakamisesta sekä yhteisistä alueista ja toiminnoista. Alueella on lainvoimainen asemakaava. Asemakaavasta saa lisätietoja Jyväskylän kaupungin kaavoituksesta. Oleskelu-, viher- ja liikennealueet tehdään asemapiirustuksen ja pihasuunnitelman mukaisesti.

## Rakenteet

### Perustukset

Perustukset tehdään teräsbetonirakenteisina rakennesuunnitelmien mukaisesti.

### Alapohja ja välipohja

Alapohjana on maanvarainen betonilaatta. Välipohjana on teräsbetoniset ontelolaatat. Ala- ja välipohjat toteutetaan rakennesuunnitelmien mukaisesti.

### Julkisivut

Ulkoseinät ovat betonirakenteiset. Julkisivujen pääasiallinen pintamateriaali on ohutrappaus. Muut täydentävät materiaalit tehdään julkisivupiirustusten mukaisesti.

### Yläpohja ja vesikate

Kantavana yläpohjana ovat teräsbetoniset ontelolaatat. Vesikatteenä on kermikate, ulkopuolisella vedenpoistolla.

Lämmöneristys toteutetaan rakennesuunnitelmien mukaisesti.

### Väliseinät

Asuntojen väliset sekä asuntojen ja porrashuoneiden väliset seinät ovat teräsbetonielementtejä tai betonisia hormielementtejä. Asuntojen sisäpuoliset seinät ovat puu- tai teräsranskalaisia kipsilevyseinä tai kantavia teräsbetonielementtejä suunnitelmien mukaisesti. Kylpyhuoneiden seinät vesieristetään.

### Ikkunat ja parvekeovet

Asuntojen ikkunat ovat pääosin sisään avautuvia, tehdasmaalattuja puualumiini-ikkunoita (MSE), joissa uloin pinta on polttomaalattua alumiinia. Parvekkeiden ovet yleensä ovat ulospäin aukeavia, lasiaukollisia yksilehtisiä ovia, pienimpien parvekkeiden ovat sisäänpäin aukeavia, ranskalaisten parvekkeiden ovet sisään avautuvia yksilehtisiä lasiaukollisia ikkunaovia. Yhteistilojen ikkunat puualumiini-ikkunoita. Asuntojen avautuvat puualumiini-ikkunat varustetaan sälekaihtimilla lasien väliin. Ikkunoiden ulkopuoliset osat käsitellään värisuunnitelman mukaisesti. Ikkunoissa ja ovissa on valmistajan vakioheloitus.

### Ovet

Asuinhuoneistojen ulko-ovet ovat tehdasvalmisteisia ulosaukeavia kerrostaso-ovia. Asuinhuoneiden väliovet ovat valkoisia, tehdasmaalattuja, huullettuja laakaovia puukarmein. Taloyhtiösaunan ovi on kokolasiovi. Rakennuksen pääsisäänkäyntiovet porrashuoneessa ja yhteistilojen ulko- ja väliovet ovat metallirakenteisia. Ovet ovat värisuunnitelman mukaisia.

### Parvekkeet

Asuntojen parvekkeet toteutetaan pohjapiirustusten ja julkisivupiirustusten mukaisesti. Parvekkeet ovat betonipintaisia. Parvekkeilla on täyskorkea avattava lasitus sekä teräspinnakaide suunnitelmien mukaisesti. Lasitukset eivät ole vesi- eivätkä lumitiiviitä. Suurimmalle osalle parvekkeita asennetaan pistorasia ja valaisin sähkösuunnitelmien mukaisesti. Osa parvekkeista on varustettu hätäpoistumiseen tarkoitettuilla tikasluukuilla. Ranskalaisten parvekkeiden kaiteet ovat teräspinnakaiteita.

## Asuntojen sisämateriaalit

### Lattiapäällysteet

Keittiöissä, olohuoneissa, makuuhuoneissa, eteisissä ja vaatehuoneissa on laminaattilattia. Lattiapäällystettä ei asenneta kiintokalusteiden alle. Kylpyhuoneissa, saunoissa, kodinhoitohuoneissa ja wc-tiloissa on lattialaatoitus.

### Sisäseinät

Kylpyhuoneiden seinät laatoitetaan seinälaattalla. Keittiöiden kalustevälit toteutetaan suunnitelmien ja huonekorttien mukaan. Saunojen seinissä on puupaneeli. Asuntojen betoni- ja kipsilevy-





Viitteellinen kuva kohteesta

seinät tasoitetaan sekä maalataan suunnitelmien ja huonekorttien mukaisesti.

### Sisäkatot

Betoniset sisäkatot ruiskutasoitetaan. Alaslasketut kipsilevyalakatot ja kipsilevykotelot tasoitetaan ja maalataan valkoisiksi. Saunojen ja kylpyhuoneiden katot ovat puupaneelia.

### Kalusteet

Asunnoissa on tehdasvalmisteiset kalusteet erillisen kaluste-suunnitelman mukaisesti. Työpöytätasot ovat suorareunaista laminaattia. Kalusteissa ja työpöytätasossa on useita väri- ja ovimallivaihtoehtoja. Kylpyhuoneen pesuallaiden yläpuolelle asennetaan peilikaappi ja alapuolelle allaskaappi. Vaatehuoneissa on kalustelevyhyillyt ja vaateangot suunnitelmien mukaan. Kalusteryhmien mitat saattavat muuttua piirustuksista esitetyistä.

### Koneet ja laitteet

Asunnoissa on tasoon upotettava keraaminen keittotaso, kalusteisiin asennettava erillisuuni, astianpesukone, varaus mikroaaltouunille ja kylmälaitteet suunnitelmien mukaisesti. Kodinkoneet ovat väritään valkoisia. Kylpyhuoneissa ja kodinhoitohuoneessa on tilavaraus pyykinpesukoneelle ja kondensoivalle kuivausrummulle suunnitelmien mukaisesti. Taloyhtiösaunassa on sähkökuias.

### Varusteet

Kylpyhuoneissa on kokolasinen suihkuseinä suunnitelmien mukaisesti. Saunojen lauteet toteutetaan suunnitelmien mukaisesti. Kylpyhuoneissa ja wc-tiloissa on varusteena pyyhekoukut ja wc-paperitelineet. Kaikissa alaslasketuissa katoissa on eteis-, keittiö-, kodinhoitohuone-, kylpyhuone- ja vaatehuonetiloissa on upotetut valaisimet sähkösuunnitelmien mukaisesti.

## Muuta

### Hissi

Rakennus varustetaan konehuoneettomalla asuintalohissillä.

### Piha

Tontin yhteiset oleskelualueet, istutukset ja pihan päällysteet sekä pihan varusteet toteutetaan asemapiirustuksen sekä erillisen pihasuunnitelman mukaisesti.

### Jätehuolto

Yhtiön jätteenkeräyspiste sijaitsee asemapiirustuksen mukaisessa paikassa. Jätteiden lajittelu mahdollistetaan paikallisen toimijan ohjeistusten mukaiseksi.

### Talotekniikka

Rakennus liitetään kunnalliseen vesi- ja viemäriverkostoon sekä alueelliseen sähkö- ja kaukolämpöverkostoon. Asuinhuoneistoissa on vesikiertoinen lattialämmitys. Rakennuksessa on huoneistokohdainen, lämmöntalteenotolla varustettu tulo- ja poistoilmanvaihto. Liesikuvun poistoa voidaan tehostaa liesikuvusta. Vedenmittaus on huoneistokohtainen (kylmä- ja lämminvesi) ja asunnoissa on vedenkulutusta pienentävät WC- istuimet. Huoneistojen ja yhteisten tilojen kiinteä valaistus on toteutettu pääosin energiatehokkaalla LED-tekniikalla. Rakennus varustetaan ovipuhelinjärjestelmällä. Rakennus liitetään alueellisen palvelutarjoajan tietoliikenneverkkoon. Jokaisen huoneistoon sisältyy yhtiövastikkeeseen kuuluvana kaapelitelevisio-operaattorin palvelut. Jokaiseen huoneistoon rakennetaan laajakaistajohdotus, joka mahdollistaa huoneistokohtaisen internetliittymän.

## Huomautukset

Tämä esite on laadittu myyntivaiheessa ja myyjä varaa oikeuden muuttaa siinä annettuja tietoja. Asuntokaupan sisältö ja ehdot täsmennetään lopullisissa myyntiasiakirjoissa. Perspektiivikuvien tarkoitus on havainnollistaa kohteen ulkonäköä. Se ei ole suunnitelma-asiakirja ja saattaa yksityiskohdiltaan ja väreiltään poiketa lopullisesta rakennuksesta. Asunnoissa saattaa esiintyä vähäisiä alaslaskuja ja koteloiteja, joita ei ole merkitty esittelypiirustuksiin. Kalusteiden, parvekelasitusten sekä hormien mitoitus tarkistetaan työmaalla, ja niiden mitat saattavat vähäisessä määrin muuttua suunnitellusta. Piirustuksissa katkoviivalla esitetyt kalusteet ovat varauksia ja ne eivät sisälly asunnon hintaan. Myyjällä on oikeus vaihtaa kaupanmikkeillä mainittuja tuotteita toisen valmistajan vastaaviin tuotteisiin. Mikäli valittu tuote on päivittyä uuteen versioon tai tuotetta ei ole asennushetkellä saatavilla, on Rakennusliike Lapti Oy:llä oikeus vaihtaa tuote uudempaan versioon tai toiseen tuotteeseen. Rakennuttaja pidättää itsellään oikeuden perustellusta syystä muuttaa järjestelyitä tai suunnitelmia.

## Rakennuttaja

### Rakennusliike Lapti Oy, Keski-Suomi

Puistokatu 2 B  
40100 Jyväskylä

Tämä esite perustuu kohteen tilanteeseen 5/2022. Pidätämme oikeuden muuttaa tämän esitteen tietoja, piirustuksia ja/tai materiaali-toimittajia. Ostajan on tutustuttava myyntiasiakirjoihin ja vahvistettuihin suunnitelmiin ennen kauppakirjan allekirjoittamista. Asuntojen markkinoinnista annetun asetuksen nro 130/2001 mukainen esite on nähtävissä Laptin asuntomyynnissä ja esittelyissä. Tämän esitteen piirustukset ja havainnekuvat ovat taiteilijan näkemyksiä ennen lopullisten suunnitelmien valmistamista ja voivat poiketa yksityiskohdiltaan toteutuvasta. Esitteen värit ja mitat eivät välttämättä vastaa todellisuutta painoteknisistä syistä johtuen. Tässä esitteessä käytetyt kuvat ovat Laptin ja eri materiaalitoimittajien kuvapankeista.



# Lapti-kodit. Sinulle huolella rakennettu.

Rakennamme asunnot huolella eri elämäntilanteissa oleville ihmisille kodiksi, joten arjen toimivuuteen kiinnitetään erityistä huomiota. Rakentamamme kodit edustavat korkeaa kotimaista laatua, joissa on otettu huomioon rakentamisen ekologisuus ja energiatehokkuus.

Myytävät asunnot ovat ulkoasultaan hyvin aikaa kestäviä ja ympäristöön istuvia. Lapti-kodissa hyvä sijainti yhdistyy viihtyvyyteen ja toimivaan asumiseen. Laatujärjestelmämme takaa, että uusi kotisi valmistuu ajallaan. Jo rakennusvaiheessa voit vaikuttaa tulevan kotisi sisustukseen valitsemalla laajasta valikoimastamme sinulle mieleiset materiaalit sekä tilaamalla halutessasi muutostöitä. Lopputuloksena on yksityiskohtia myöten toiveidesi mukainen koti.

## LAPTI + SIJOITUSASUNNOT

Lapti +sijoitusasunnot on kokonaispalvelu, joka kokoaa kaikki tuottavan asuntosijoittamisen elementit samaan osoitteeseen. Lapti +sijoitusasunnot -palveluun sisältyy vuokra-asumiseen sopiva, Laptin huolella rakentama huoneisto, hyvä sijainti vetovoimaisissa kasvukeskuksissa eri puolella Suomea ja yhteistyökumppaniemme kautta luotettava vuokravälitys sekä kattava rahoituspaketti. Asuntosijoittajaksi ryhtyminen on nyt todella helppoa.

Lue lisää [lapti.fi/asuntosijoittaminen](https://lapti.fi/asuntosijoittaminen) ja ilmoittaudu avainsijoittajaksi. Saat tietoa ensimmäisten joukossa ennakkomarkkinointiin tulevista asuntoyhtiöistämme.

**Timo Pekkarinen**  
Toimitusjohtaja



## Tutustu tarkemmin: [lapti.fi/vaajakoskentoive](https://lapti.fi/vaajakoskentoive)



Haluatko tietoja myös muista Lapti-kodeista?  
Kysy lisää, kerromme mielellämme!



**JEAN MATTSSON**

Myyntipäällikkö, LKV

Puh. 0400 599 117

[jean.mattsson@lapti.fi](mailto:jean.mattsson@lapti.fi)

# LAPTI

Rakennamme  
huolella.

RAKENNUSLIIKE LAPTI OY KESKI-SUOMI  
PUISTOKATU 2 B, 3. KRS. 40100 JYVÄSKYLÄ