

Asunto Oy Aittorinteen Aateli

Väliaitankatu 7, 40320 Jyväskylä

Uusia näköaloja – Asunto Oy Aittorinteen Aateli



Muuta Aittorinteen uusiin maisemiin

Upouusi koti valmiilla ja perinteikkäällä asuinalueella on monen toive. Asunto Oy Aittorinteen Aateli toteuttaa tämän toiveen Jyväskylän Väliaitankadulla. Tutustu taloon, joka tarjoaa uusia näköaloja asumiseen ja arkeen.

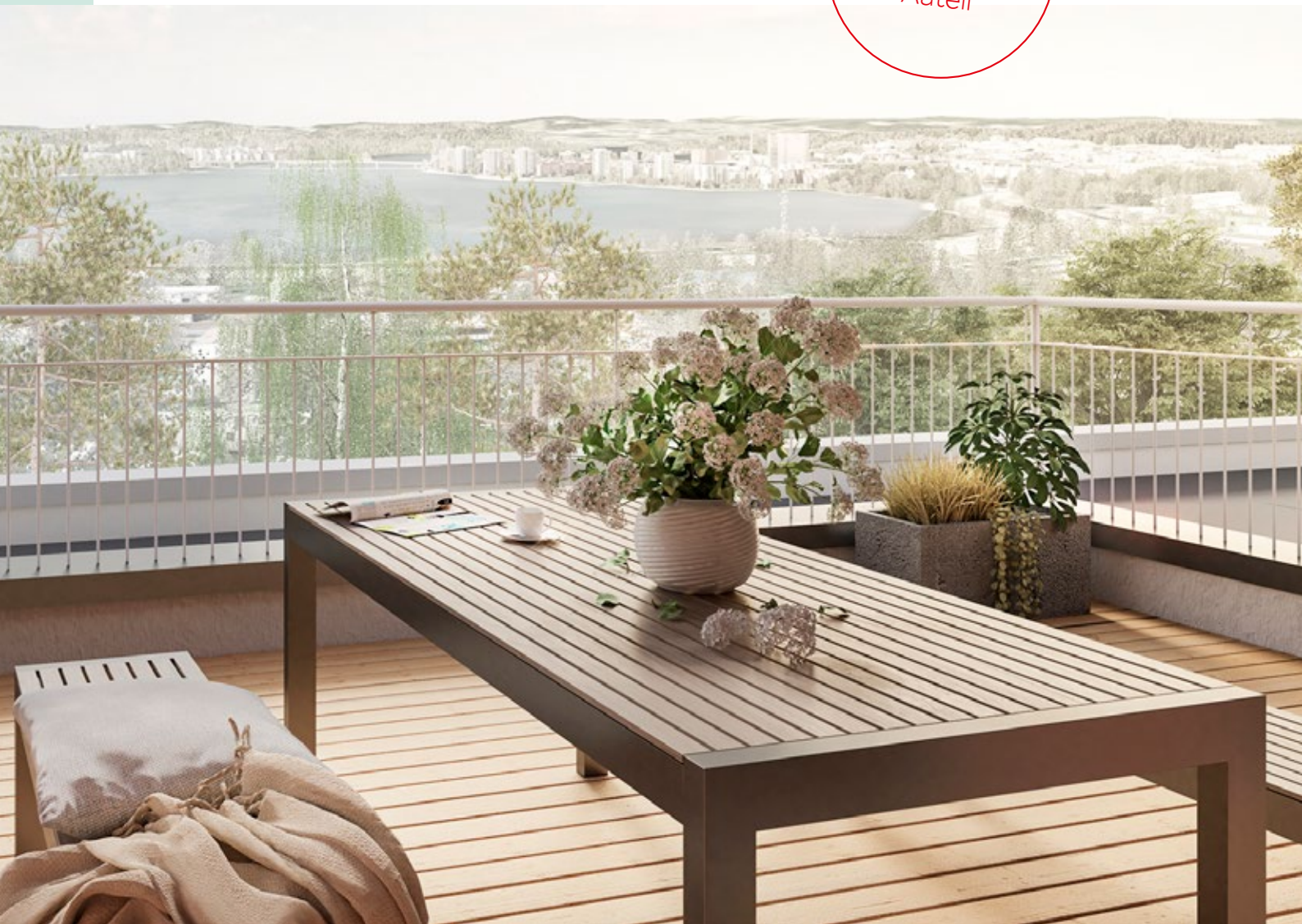
Aittorinteen Aateli on kodikkaan kokoinen: hissillisessä kerrostalossa on vain 43 asuntoa. Mukavana yksityiskohtana tässä yhtiössä on asukkaiden yhteinen saunaosasto talon ylimmässä kerroksessa – täällä rentoudut Jyväsjärven maisemia katsellen.

Aatelissa on helppo iloita uuden ja nykyaikaisen kodin helppoudesta ja raikkaudesta. Arjen iloja on myös se, että niin palvelut kuin esimerkiksi ulkoilumahdollisuudet Aittovuoren ja Halssilan virkistysmetsissä ja reiteillä ovat kätevästi kotikulmilla.

Tervetuloa taloon, jossa asut kauniissa kodissa mukavan monipuolisessa ympäristössä.



Kattoterassi, viitteellinen kuva kohteesta.



Rakennus on massaltaan ja ulkonäöltään suunniteltu istumaan sitä ympäröivään ja Aittorinteelle tunnusomaiseen rakennuskantaan modernilla otteella.

Rinnetontilla sijaitsevan rakennuksen alin kerros muodostaa rakennuksen tumman betonisen jalustan, jonka yläpuolella julkisivut ovat vaaleaa rappausta. Suurimmat parvekkeet avautuvat alarinteeseen päin kohti Jyväsjärven

maisemia, joista pääsee nauttimaan myös ylimmän kerroksen yhteiseltä saunaosastolta ja sen kattoterassilta.

Rakennuksen piha-alue jakautuu liikennöityyn alapihaan ja pääosin luonnonmukaiseksi säästettyyn, suoraan ympäröivän kaupunkimetsän yhteydessä olevaan yläpihaan, jossa sijaitsee suojaisa leikki- ja oleskelualue.

Tuomas Vepsäläinen, arkkitehti SAFA, Arkkitehtipalvelu Oy

Kaikki mukavan lähellä

Viihtyisä Aittorinteen alue tunnetaan vehreydestään ja väljyydestään. Aittorinteellä elät rauhallisessa paikassa ja silti aivan lähellä Jyväskylän keskustaa.

Väliaitankadulla asuessa aikaa ei kulu kulkemiseen. Lähin ruokakauppa on Aatelista vain 300 metrin päässä. Myös kauppakeskus Seppä on kävelymatkan päässä. Keski-Suomen suurimmassa kauppakeskuksessa on kymmeniä erikoisliikkeitä, runsaasti ravintoloita ja monenlaisia tapahtumia.

Liikkumaan pääset kätevästi myös pyöräillen hyvien kevyen liikenteen reittien ansiosta. Täältä on myös vaivatonta liikkua omalla autolla tai hyviä bussiyhteyksiä hyödyntäen. Esimerkiksi keskustaan pääsee bussilla noin kymmenessä minuutissa.

Luonnonläheisesti

Aittorinteen alueella myös luonto on aina läsnä. Läheiset virkistymetsät ja reitit kutsuvat liikkumaan ja rentoutumaan ympäri vuoden. Jyväsjärven rantaraitille on myös helppo lähteä vaikkapa iltakävelyille. Jo taloyhtiön avaralla pihamaalla voit nauttia metsäisestä tunnelmasta. Lenkkeile tai pyöräile rantaraitilla tai nauti kesäpäivästä rannalla. Täällä on helppo viihtyä!





Palvelut



JULKINEN LIIKENNE

Linja-autopysäkki n. 450 m
Jyväskylän juna-asema n. 2,4 km



KAUPAT

K-Market Aittorinne n. 450m
Kauppakeskus Seppä n. 1,7 km
McDonald's n. 1,4 km



LIIKUNTAPAIKAT

Halssilan liikuntapuisto n. 2,5 km
Uimaranta n. 1,7 km



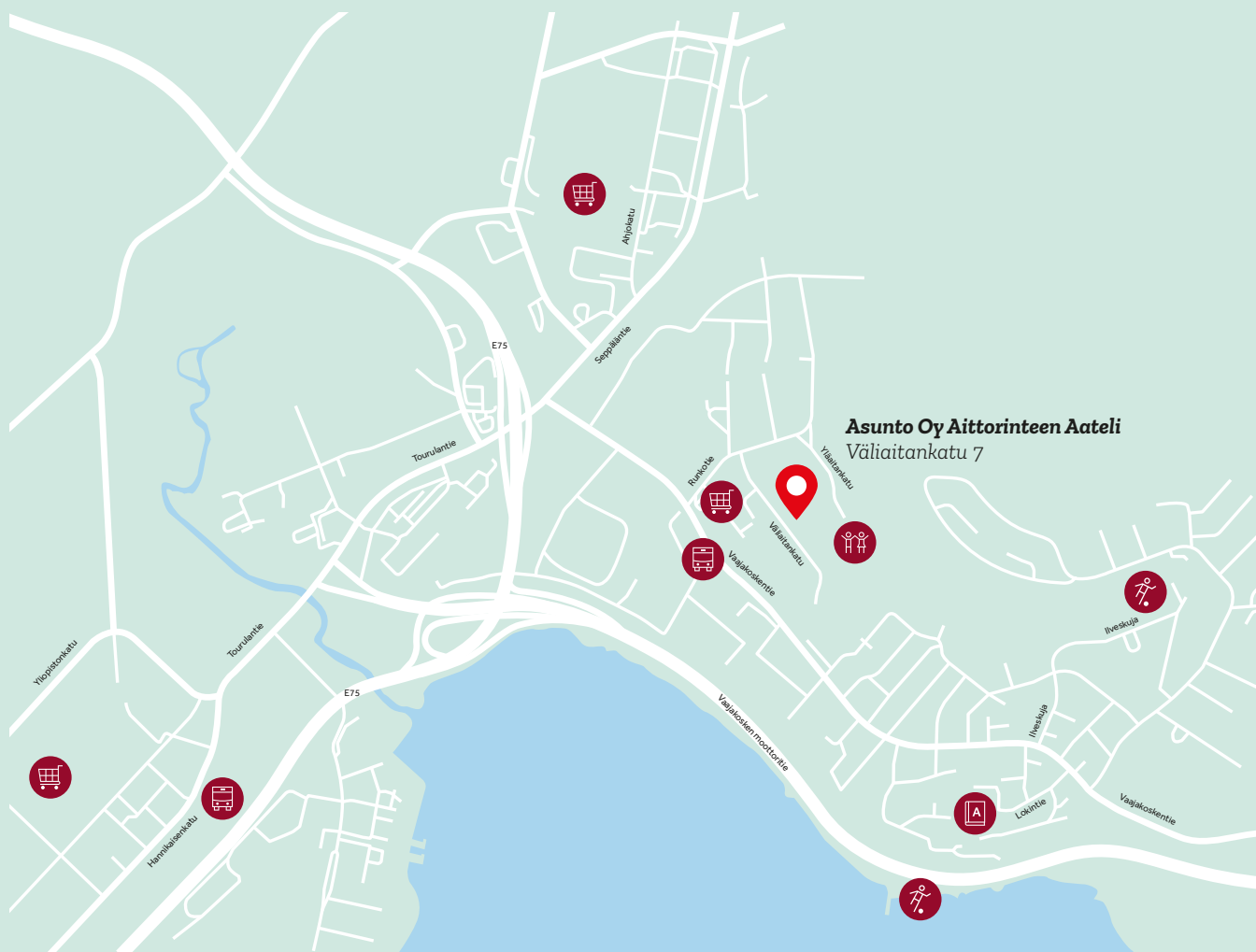
PÄIVÄKODIT

Aittorinteen päiväkoti n. 650 m



KOULUT

Halssilan koulu,
vuosiluokat 1-6 n. 1,7 km



Asunto Oy Aittorinteen Aateli
Väliaitankatu 7

Sijaintikartta on viitteellinen.

Näköala hyvään arkeen

Asunto Oy Aittorinteen Aateliin tulee kellari- ja ullakkokerros, viisi asuinkerrosta ja yhteensä 43 laadukasta Lapti-kotia yksiöistä kolmen huoneen asuntoihin.

Aatelin taloyhtiöllä on viihtyisä ja avara pihapiiri. Arjen harrastamista helpottavat ulkoiluvälinevarastot kellarissa ja piharakennuksessa. Arkea helpottaa sisääntulokerroksessa sijaitseva vesipiste, jossa voi huuhtaista omat jalkineet ja lemmikin tassut ulkoilun jälkeen. Jokaisella huoneistolla on oma irtainvarasto kellarikerroksessa, jonka lisäksi on yhteisiä varastotiloja. Autoille on suunniteltu sekä katos- että avopaikkoja.

Tässä talossa on myös ripaus arjen luksusta! Ullakolla, hienon järvinäköalan äärellä, on kaikkien asukkaiden yhteinen saunaosasto ja sen yhteydessä kattoterassi.

Millaisen kodin sinä haluat?

Aatelin kodit ovat hyvin toimivia ja sopivan kompakteja. Osassa on oma sauna ja kaikissa ranskalainen tai lasitettu parveke, joka keittiössä on keraaminen keittotasoa. Asumisen mukavuutta lisää vesikiertoinen lattialämmitys – ja kun pattereita ei ole, sisustaminen on helppoa.

Voit myös vaikuttaa kotisi sisustukseen, kun olet ajoissa liikkeellä. Valitse mieleisesi keittiönkaappien ovet, tasot, laatat, tehosteseinät ja lattiat veloituksetta Laptin omasta mallistosta. Lisähintaisina muutostöinä toteutamme yksilöllisemmätkin toiveet. Lue lisää sisustustyyleistä osoitteessa lapti.fi/sisustus-materiaalit. Vaihtoehdot ovat suuntaa antavia, lisätietoa saat asukaspalveluvastaaviltamme. Autamme sinua suunnittelemaan unelmiesi kodin.



Viitteellinen kuva kohteesta.



Taloyhtiön sauna. Viitteellinen kuva kohteesta.



*Voit vaikuttaa halutessasi asunnon
pintamateriaaleihin, kiintokalusteisiin
ja kodinkoneisiin.*



Viitteellinen kuva kohteesta.

Toimivia koteja toimivaan arkeen

Asuntoyhtiö

Asunto Oy Aittorinteen Aateli
Väliaitankatu 7, 40320 Jyväskylä

Kohde sijoittuu Aittorinteen kaupunginosaan. Rakennuksessa on viisi kerrosta, kellarit ja yhteiskäyttöinen ullakkokerros. Rakennuksessa on yhteensä 43 asuntoa. Autopaikat on sijoitettu tontille asemasuunnitelman mukaisesti.

Huoneistojakauma

1h+kt	25,5 m ²	16 kpl
2h+kt	38,5–46,5 m ²	10 kpl
2h+kt+s	47,5 m ²	6 kpl
3h+kt	67 m ²	5 kpl
3h+kt+s	77,0 m ²	6 kpl

Yleiset tilat

Tekniset tilat, huoneistojen irtainvarastot ja väestönsuoja rakennetaan rakennuksen kellarikerrokseen. Yhteissauna ja ilmanvaihtokonehuone ovat ullakkokerroksessa. Ulkoiluvälinevarastot sijaitsevat kellarikerroksessa sekä piharakennuksessa.

Tontin tiedot

Kunta	Jyväskylä
Kaupunginosa	16.
Kortteli	114
Tontti	2
Tontin pinta-ala noin	2 730 m ²
Asuntojen lukumäärä	43 kpl
Huoneistoala yhteensä	1 915 m ²
Kerrosala yhteensä	2 300 m ²

Asemakaava

Lisätietoja ympäristöstä ja kaavoituksesta antaa Jyväskylän kaupunki.

Arvioitu valmistuminen

2022

Energiatohokkuusluokka

B2018

Arkkitehtisuunnittelu

Arkkitehtipalvelu Oy

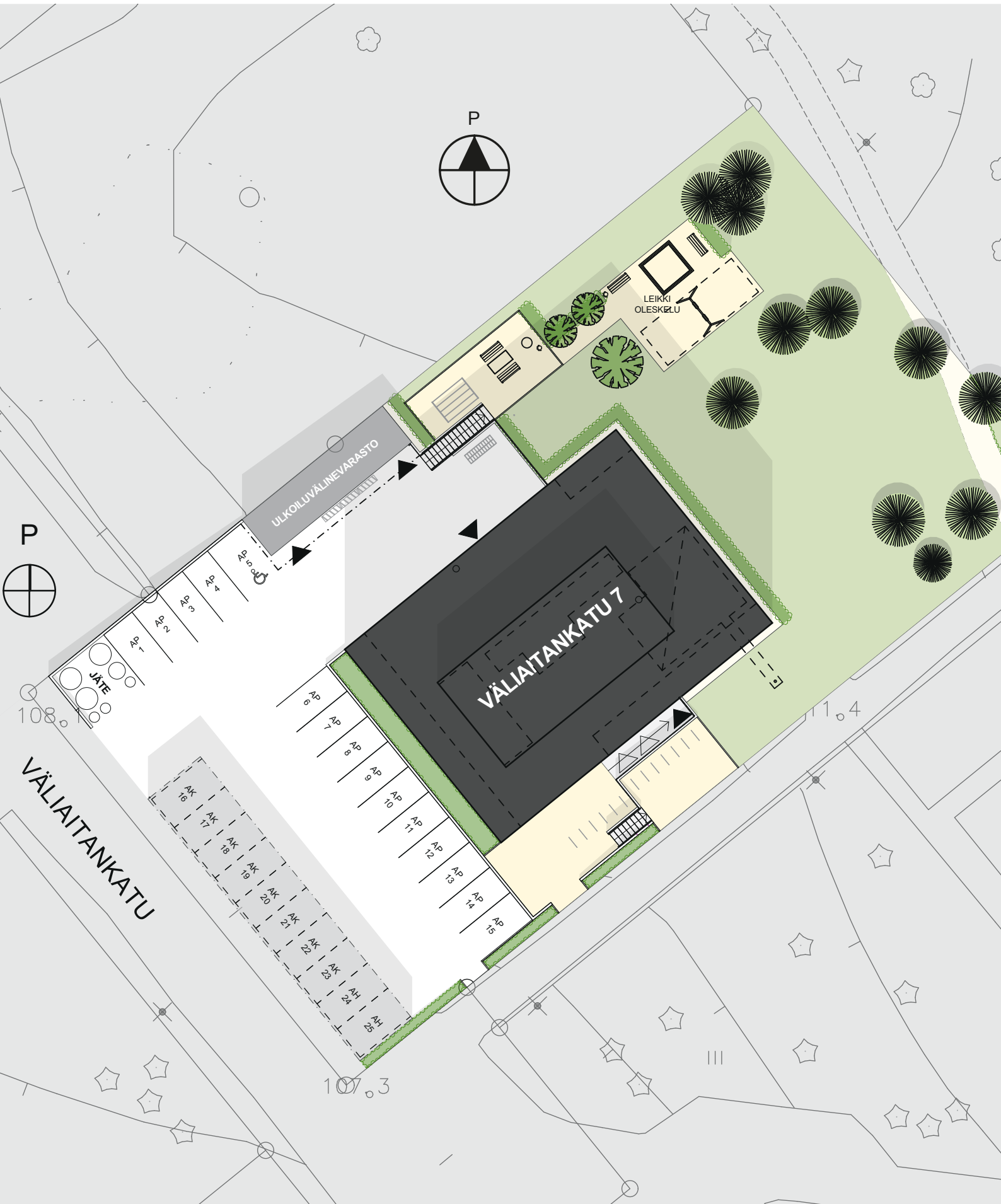
Rakentaja

Rakennusliike Lapti Oy, Keski-Suomi
Puistokatu 2 B
40100 Jyväskylä

Huoneistoluettelo

K. kerros			4. kerros		
A1	3h+kt+s	77,00 m ²	A28	1h+kt	25,50 m ²
A2	2h+kt+s	47,50 m ²	A29	1h+kt	25,50 m ²
A3	1h+kt	25,50 m ²	A30	2h+kt	38,50 m ²
1. kerros			A31	3h+kt	67,00 m ²
A4	1h+kt	25,50 m ²	A32	2h+kt	46,50 m ²
A5	1h+kt	25,50 m ²	A33	3h+kt+s	77,00 m ²
A6	2h+kt	38,50 m ²	A34	2h+kt+s	47,50 m ²
A7	3h+kt	67,00 m ²	A35	1h+kt	25,50 m ²
A8	2h+kt	46,50 m ²	5. kerros		
A9	3h+kt+s	77,00 m ²	A36	1h+kt	25,50 m ²
A10	2h+kt+s	47,50 m ²	A37	1h+kt	25,50 m ²
A11	1h+kt	25,50 m ²	A38	2h+kt	38,50 m ²
2. kerros			A39	3h+kt	67,00 m ²
A12	1h+kt	25,50 m ²	A40	2h+kt	46,50 m ²
A13	1h+kt	25,50 m ²	A41	3h+kt+s	77,00 m ²
A14	2h+kt	38,50 m ²	A42	2h+kt+s	47,50 m ²
A15	3h+kt	67,00 m ²	A43	1h+kt	25,50 m ²
A16	2h+kt	46,50 m ²			
A17	3h+kt+s	77,00 m ²			
A18	2h+kt+s	47,50 m ²			
A19	1h+kt	25,50 m ²			
3. kerros					
A20	1h+kt	25,50 m ²			
A21	1h+kt	25,50 m ²			
A22	2h+kt	38,50 m ²			
A23	3h+kt	67,00 m ²			
A24	2h+kt	46,50 m ²			
A25	3h+kt+s	77,00 m ²			
A26	2h+kt+s	47,50 m ²			
A27	1h+kt	25,50 m ²			

Rakennuttaja pidättää oikeuden suunnitelmamuutoksiin.



Helppoa ja mukavaa asumista

Piirustusmerkkien selitykset

KEITTIÖ



Jääkaappi



Pakastinkaappi



Jääkaappi-pakastin-yhdistelmä



Kalusteuni, keittotaso ja liesikupu



Keittiötason upotettu allas ja hana



Astianpesukone tason alla



Mikroaaltouunivaraus 300 syvä versio

PESUTILAT



Suihku



WC-istuin



Pesuallas, allashana käsisuihkulla ja peilikaappi



Pyykkikaappi



Pyykinpesukone- ja kuivausrumpuvaraus



Lattiakaivo

MUUT TILAT



Hyllykaappi



Tankokaappi



Jaettu siivous- ja pyykkikaappi



Siivouskaappi



Alaslaskukatto/ kotelo



Esteettömyyttä kuvaavapyörähdyksympyrä



Asunnon ryhmäkeskus



Jakotuki



KT Keittiötila



KH Kylpyhuone



S Sauna



WC Wc



MH1 Makuuhuone 1 (= päämakuuhuone)



MH2 Makuuhuone 2



OH Olohuone



VH Vaatehuone



ET Eteinen



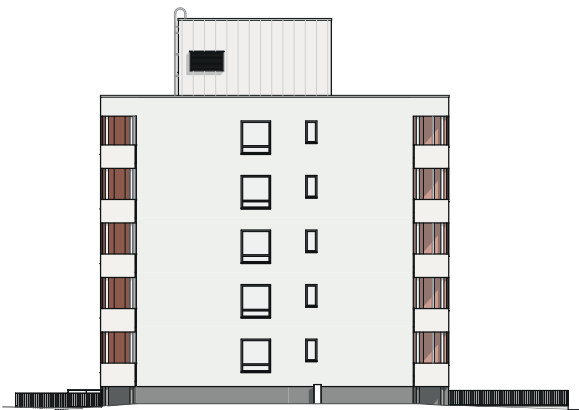
Talon julkisivut



Julkisivu lounaaseen



Julkisivu kaakkoon

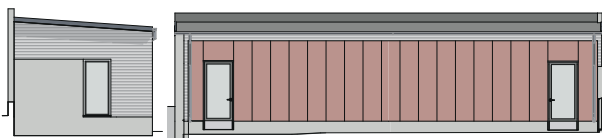


Julkisivu koilliseen



Julkisivu luoteeseen

Ulkovaraston julkisivut



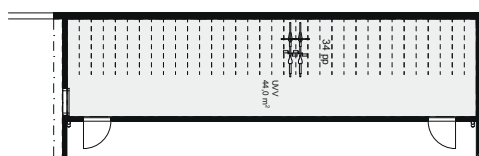
Julkisivu lounaaseen

Julkisivu lounaaseen



Julkisivu koilliseen

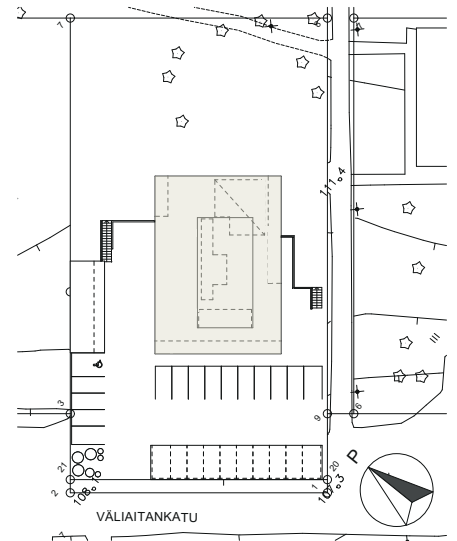
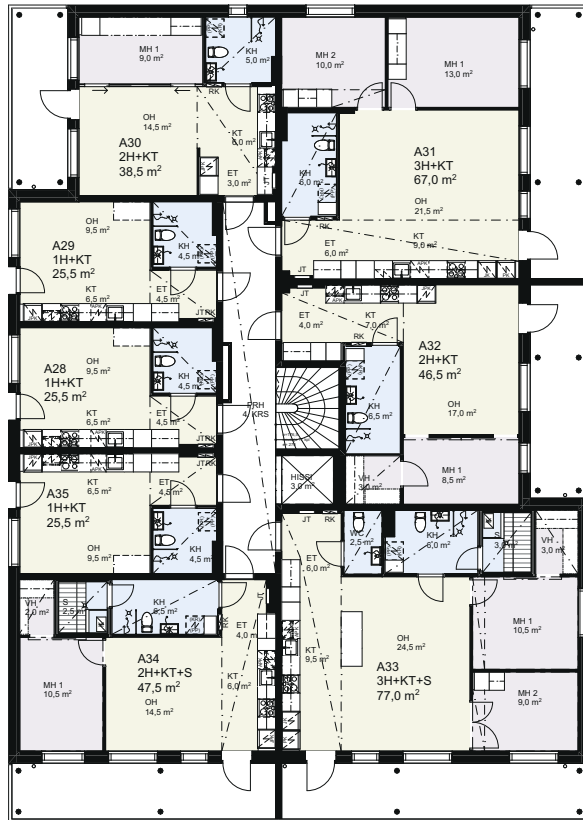
Julkisivu luoteeseen



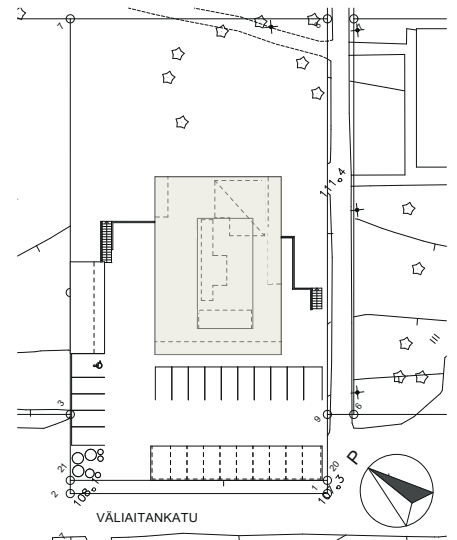
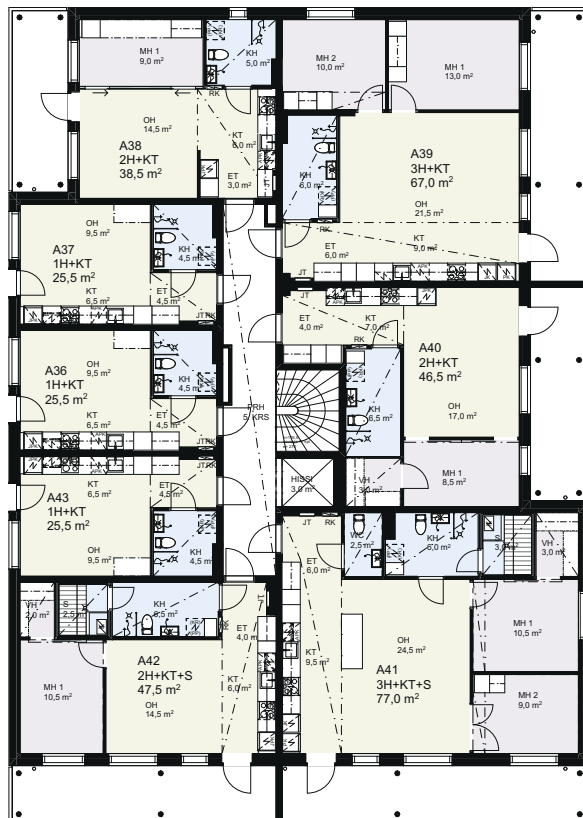
UVV pohjapiirustus

Rakennuttaja pidättää oikeuden suunnitelmamuutoksiin.

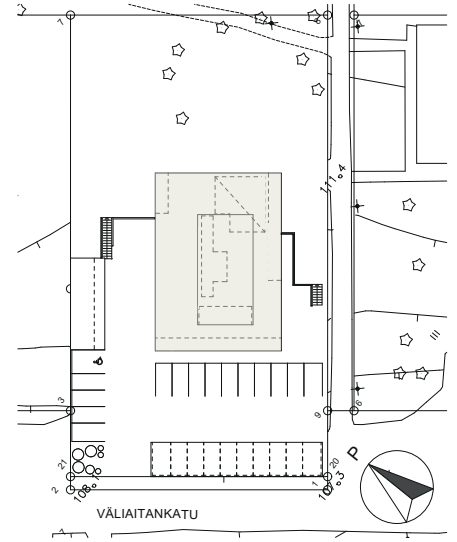
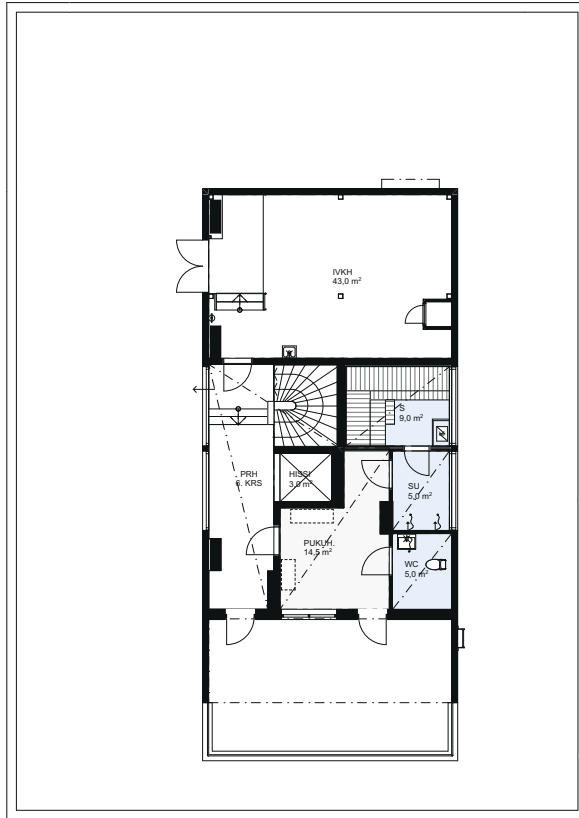
4. KERROS



5. KERROS



6. KERROS

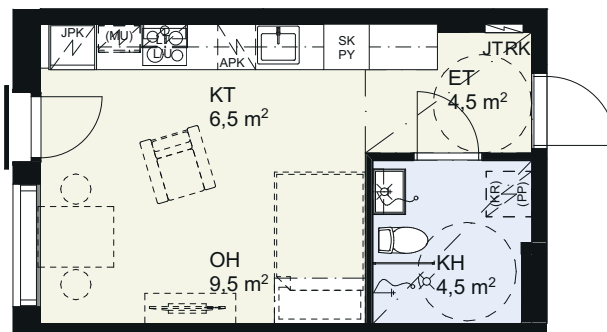
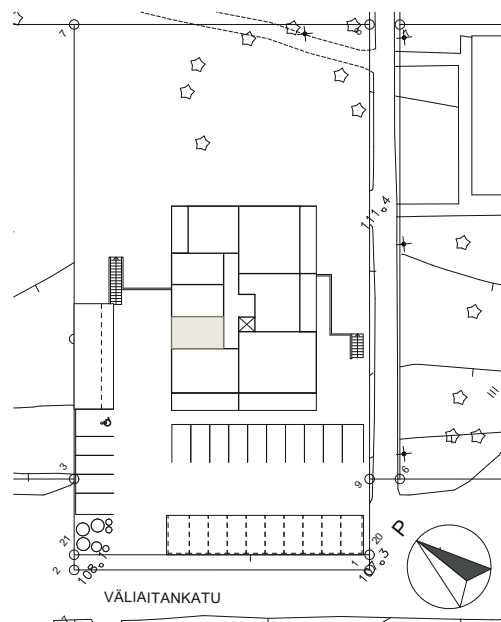


Pohjapiirros

25,5 m²
1H+KT

ASUNNOT

A3	K. KERROS
A11	1. KERROS
A19	2. KERROS
A27	3. KERROS
A35	4. KERROS
A43	5. KERROS



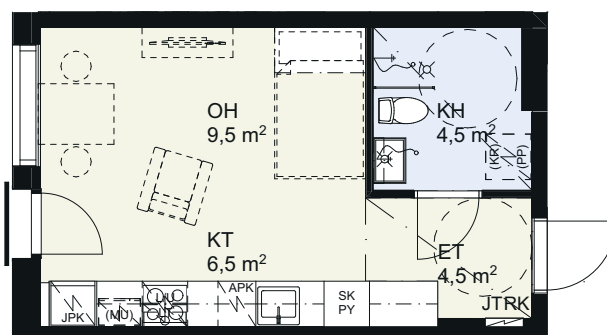
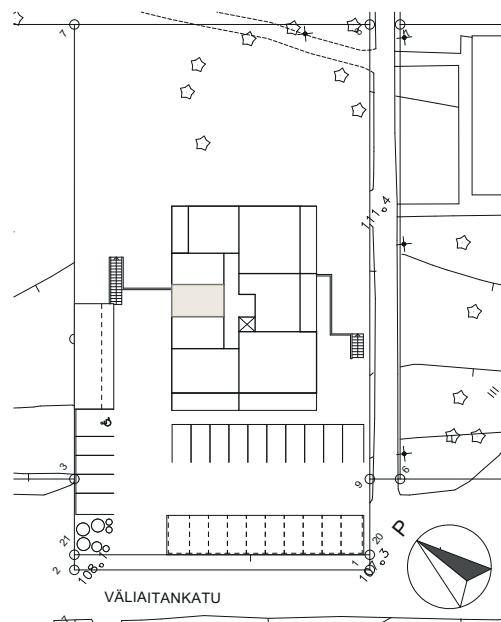
Rakennuttaja pidättää oikeuden suunnitelmamuutoksiin.

Pohjapiirros

25,5 m²
1H+KT

ASUNNOT

- A4 1. KERROS
- A12 2. KERROS
- A20 3. KERROS
- A28 4. KERROS
- A36 5. KERROS

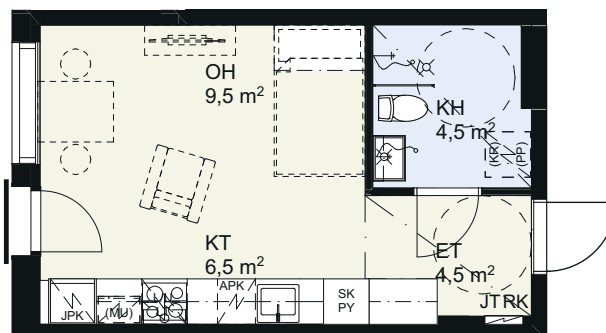
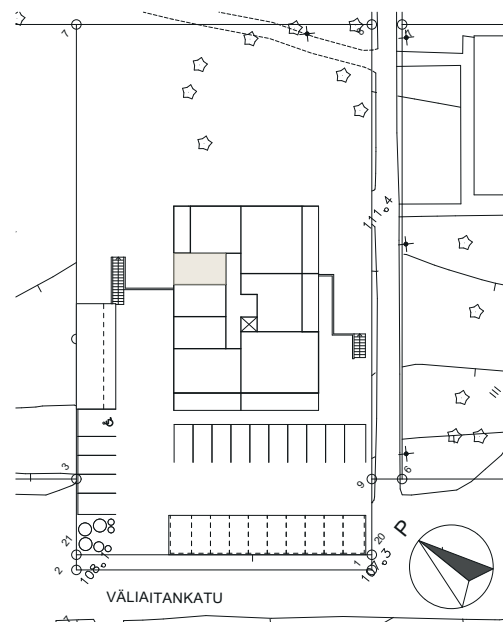


Pohjapiirros

25,5 m²
1H+KT

ASUNNOT

- A5 1. KERROS
- A13 2. KERROS
- A21 3. KERROS
- A29 4. KERROS
- A37 5. KERROS



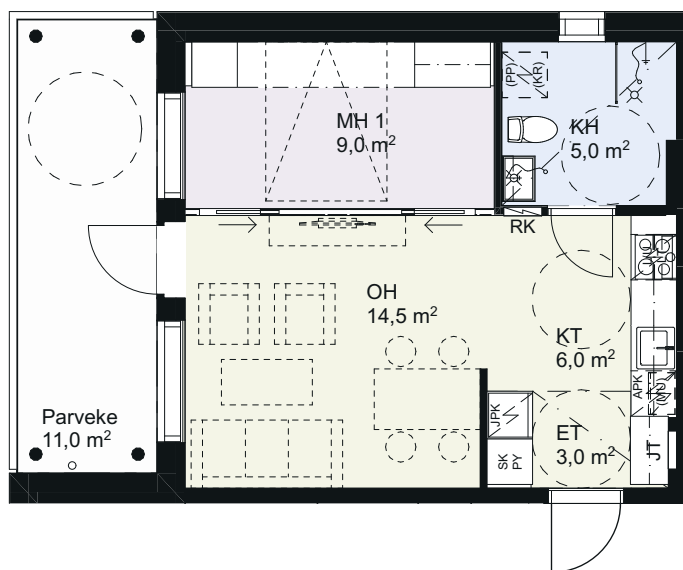
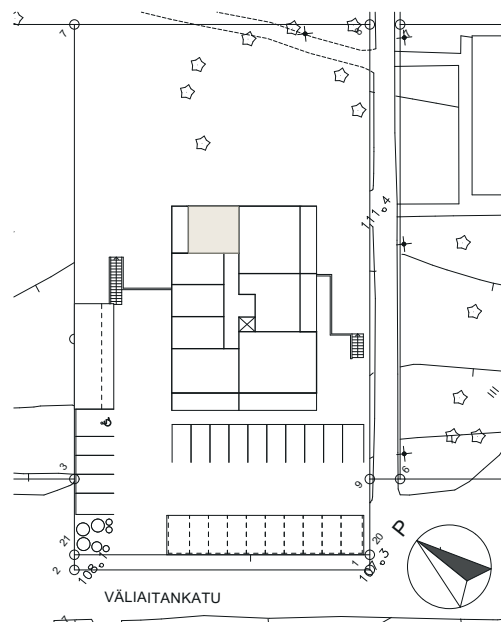
Rakennuttaja pidättää oikeuden suunnitelmamuutoksiin.

Pohjapiirros

38,5 m²
2H+KT

ASUNNOT

- A6 1. KERROS
- A14 2. KERROS
- A22 3. KERROS
- A30 4. KERROS
- A38 5. KERROS

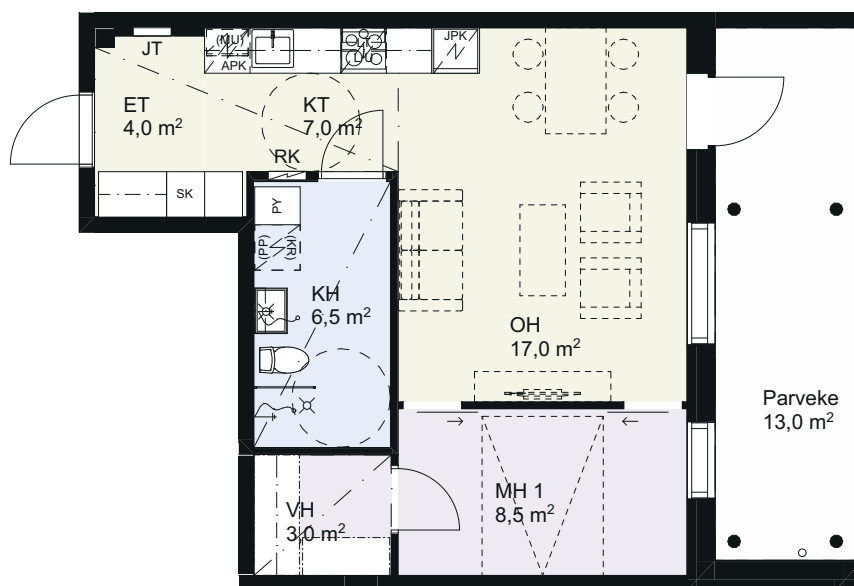
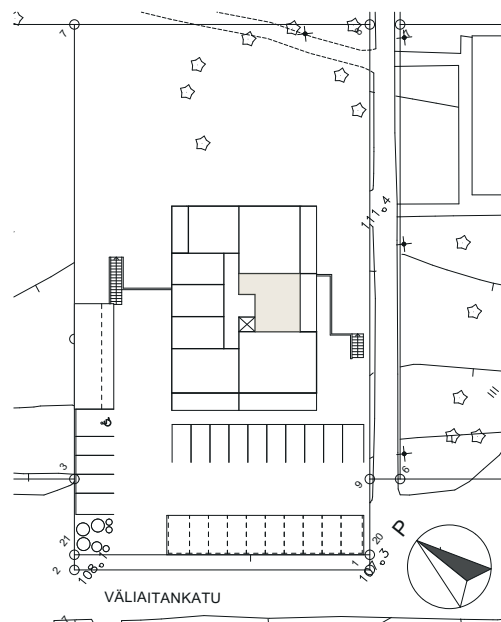


Pohjapiirros

46,5 m²
2H+KT

ASUNNOT

- A8 1. KERROS
- A16 2. KERROS
- A24 3. KERROS
- A32 4. KERROS
- A40 5. KERROS



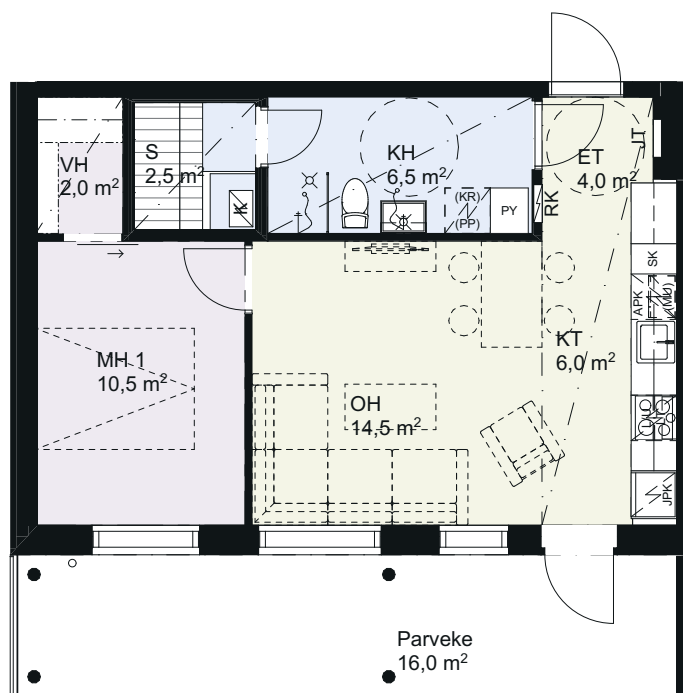
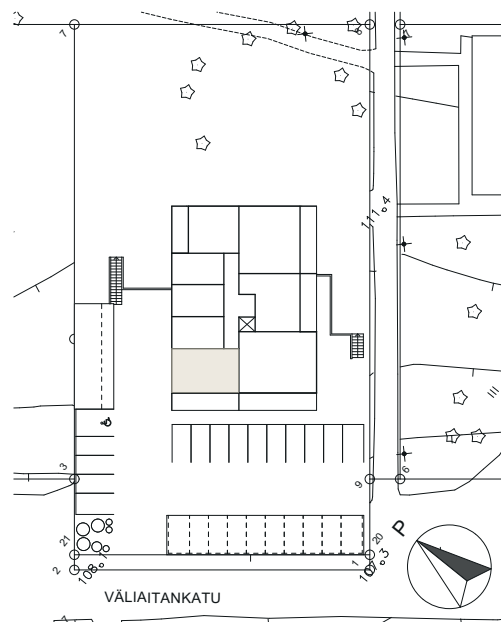
Rakennuttaja pidättää oikeuden suunnitelmamuutoksiin.

Pohjapiirros

47,5 m²
2H+KT+S

ASUNNOT

- A2 K. KERROS
- A10 1. KERROS
- A18 2. KERROS
- A26 3. KERROS
- A34 4. KERROS
- A42 5. KERROS

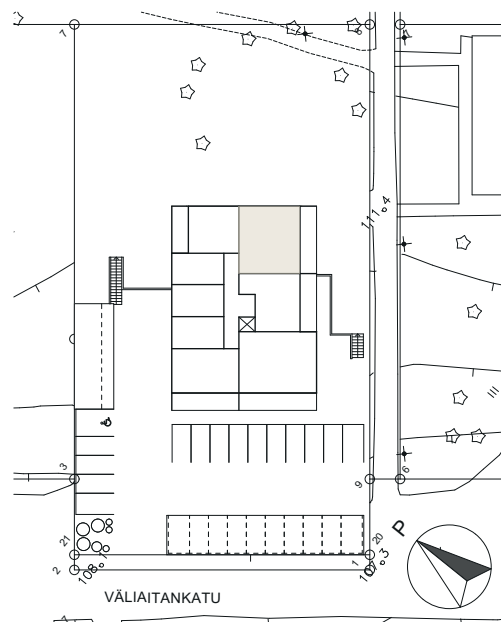


Pohjapiirros

67,0 m²
3H+KT

ASUNNOT

- A7 1. KERROS
- A15 2. KERROS
- A23 3. KERROS
- A31 4. KERROS
- A39 5. KERROS



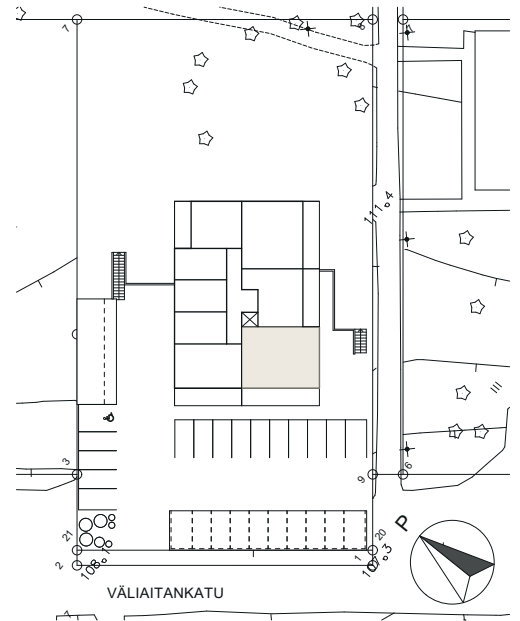
Rakennuttaja pidättää oikeuden suunnitelmamuutoksiin.

Pohjapiirros

77,0 m²
3H+KT+S

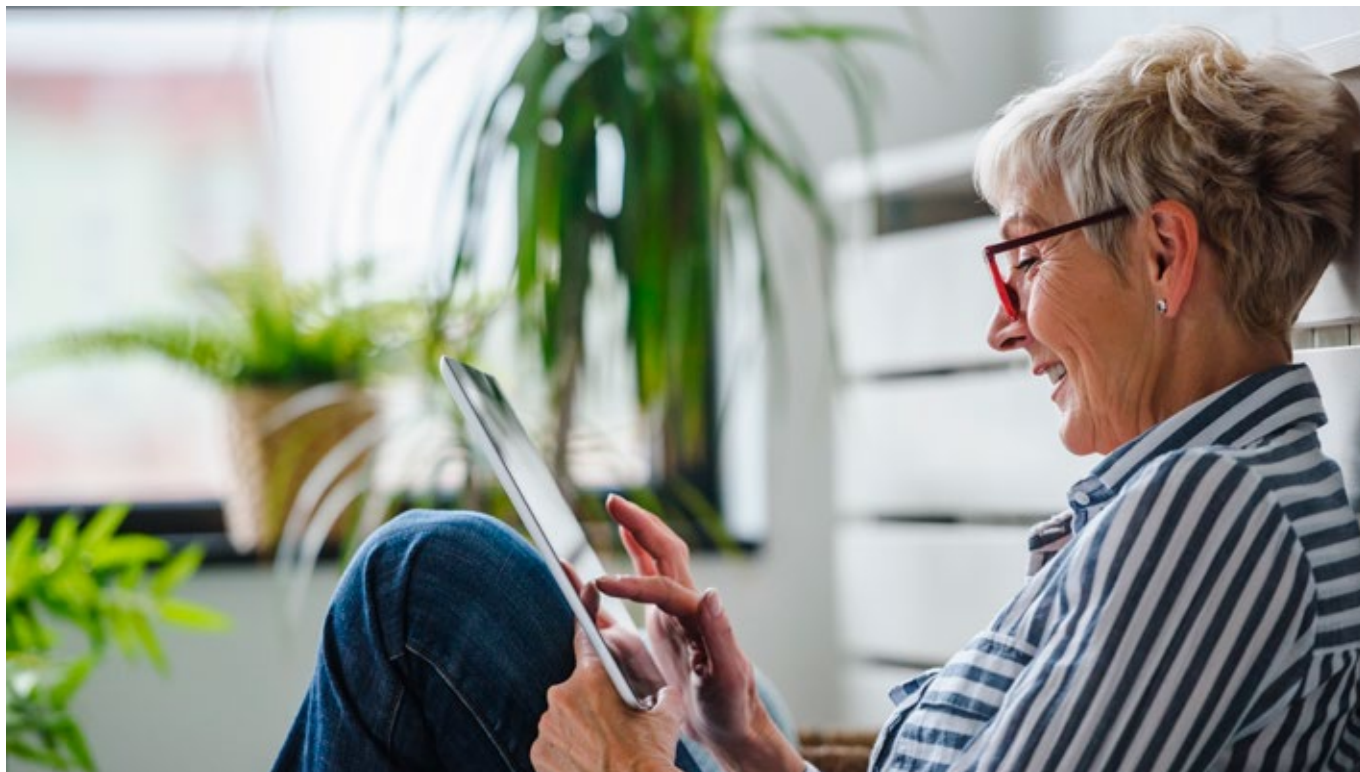
ASUNNOT

- A1 K. KERROS
- A9 1. KERROS
- A17 2. KERROS
- A25 3. KERROS
- A33 4. KERROS
- A41 5. KERROS



Rakennustapaseloste

1.10.2021



Rakennuskohde

Asunto Oy Aittorinteen Aateli

Asunto Oy Aittorinteen Aateli sijaitsee Jyväskylässä Aittorinteen kaupunginosassa osoitteessa Väliaitankatu 7, 40320 Jyväskylä. Kohde on viisikerroksinen hissillä varustettu kerrostalo, jossa on yhteensä 43 asuntoa. Osassa asuntoja on oma sauna. Asunnoissa on oma lasitettu parveke tai ranskalainen parveke.

Kellarikerroksessa sijaitsee tekniset tilat, väestönsuoja sekä yhteistilat. Jokaisella huoneistolla on oma irtainvarasto, jonka lisäksi on yhteisiä varastotiloja. Ulkoiluvälinevarastotilat sijaitsevat kellarikerroksessa ja piharakennuksessa. Ullakkokerroksessa sijaitsee ilmanvaihtokonehuone sekä taloyhtiön käytössä oleva yhteissauna.

Yhtiön autopaikat (25 kpl) sijaitsevat tontilla osin avopaikkoina (15 kpl) ja osin autokatoksessa (10 kpl). Kaikki autopaikat on varustettu autolämmityspistorasialla. Osa autopaikoista (2 kpl) on hybridi-/ sähköautopaikkavarauksia. Autopaikat myydään osakkeina.

Kohde rakennetaan rakennuslupaa haettaessa voimassa olevien rakentamismääräysten mukaisesti.

Tontti ja kaava

Kohde rakennetaan Jyväskylän kaupungin 16. kaupunginosan korttelin 114 tontille 2.

Alueella on lainvoimainen asemakaava. Asemakaavasta saa lisätietoja Jyväskylän kaupungin kaavoituksesta. Oleskelu-, viher- ja liikennealueet tehdään asemapiirustuksen ja pihasuunnitelman mukaisesti.

Rakenteet

Perustukset

Perustukset tehdään teräsbetonirakenteisina rakennesuunnitelmien mukaisesti.

Alapohja ja välipohja

Alapohjana on maanvarainen betonilaatta. Välipohjana on teräsbetoniset ontelolaatat. Ala- ja välipohjat toteutetaan rakennesuunnitelmien mukaisesti.

Julkisivut

Ulkoseinät ovat betonirakenteiset. Julkisivujen pääasiallinen pintamateriaali on lämpörappaus, alimman kerroksen julkisivulla maalattu betoni. Muut täydentävät materiaalit tehdään julkisivupiirustusten mukaisesti.

Yläpohja ja vesikate

Yläpohjana on bitumikermipintainen tasakatto, sisäpuolisella vedenpoistolla. Kantavana yläpohjana ovat teräsbetoniset ontelolaatat, ullakkokerroksen yläpohjana on kantava poimulevy. Lämmöneristys toteutetaan rakennesuunnitelmien mukaisesti.

Väliseinät

Asuntojen väliset sekä asuntojen ja porrashuoneiden väliset seinät ovat teräsbetonielementtejä tai betonisia hormielementtejä. Asuntojen sisäpuoliset seinät ovat puu- tai teräsrankaisia kipsilevyseinäitä tai kantavia teräsbetonielementtiseiniä suunnitelmien mukaisesti.

Pesuhuoneiden seinät vesieristetään.

Ikkunat ja parveke-ovet

Asuntojen ikkunat ovat pääosin sisään avautuvia tehdasmaalattuja puualumiini-ikkunoita (MSE), joissa uloin pinta on polttomaalattua alumiinia. Parvekkeiden ovet ovat ulospäin aukeavia lasiaukollisia yksilehtisiä ovia, ranskalaisten parvekkeiden ovet sisään avautuvia yksilehtisiä lasiaukollisia ikkunaovia. Porrashuoneen ikkunat ovat metallirakenteisia, yhteistilojen ikkunat puualumiini-ikkunoita.

Asuntojen avautuvat puualumiini-ikkunat varustetaan sälekaihtimilla lasien väliin. Ikkunoiden ulkopuoliset osat käsitellään värisuunnitelman mukaisesti. Ikkunoissa ja ovissa on valmistajan vakioheloitus.

Ovet

Asuinhuoneistojen ulko-ovet ovat tehdasvalmisteisia ulosaukeavia kerrostaso-ovia. Asuinhuoneiden väliovet ovat valkoisia, tehdasmaalattuja, huullettuja laakaovia puukarmein. Saunan ovet ovat kokolasiovia. Rakennuksen pääsisäänkäyntiovet porrashuoneessa

ja yhteistilojen ulko-ovet ovat metallirakenteisia. Ovet ovat värisuunnitelman mukaisia.

Parvekkeet

Asuntojen parvekkeet toteutetaan pohjapiirustusten ja julkisivupiirustusten mukaisesti. Parvekkeet ovat betonipintaisia, varustettu parvekematolla. Parvekepielet ovat maalattua betonia. Alimman kerroksen parvekkeilla on teräspinnakaide ja täyskorkea avattava lasitus suunnitelmien mukaisesti. Muilla parvekkeilla on kiinteä umpikaide, jonka päällä on avattava lasitus. Lasitukset eivät ole vesi- eivätkä lumitiiviitä. Parvekkeille asennetaan pistorasia ja valaisin sähkösuunnitelmien mukaisesti. Ranskalaisten parvekkeiden kaitteet ovat lasikaiteita.

Asuntojen sisämateriaalit

Lattiat

Keittiöissä, olohuoneissa, makuuhuoneissa, eteisissä ja vaatehuoneissa on parkettilattia. Pesuhuoneissa, saunoissa ja wc-tiloissa sekä talosaunan pukuhuoneessa on lattialaatoitus.

Sisäseinät

Pesuhuoneiden seinät laatoitetaan seinälaatatalla. Erillis-wc:ssä laatoitetaan altaan taustaseinä, muut seinät maalataan. Keittiöiden kalustevalit toteutetaan suunnitelmien ja huonekorttien mukaan. Saunojen seinissä on puupaneeli. Asuntojen betoni- ja kipsilevyseinät tasoitetaan sekä maalataan suunnitelmien ja huonekorttien mukaisesti.

Sisäkatot

Betoniset sisäkatot ruiskutasoitetaan. Alaslasketut kipsilevyalakatot ja kipsilevykotelot tasoitetaan ja maalataan valkoisiksi. Saunojen ja pesuhuoneiden katot ovat puupaneelia.



Kalusteet

Asunnoissa on tehdasvalmisteiset kalusteet erillisen kaluste-suunnitelman mukaisesti. Työpöytätasot ovat suorareunaista laminaattia. Kalusteissa ja työpöytätasossa on useita väri- ja ovimallivaihtoehtoja. Pesuhuoneen pesuaitaiden yläpuolelle asennetaan peilikaappi ja alapuolelle allaskaappi. Erillis-wc:ssä on peili sekä allaskaappi. Vaatehuoneissa on kalustelevyhyillyt ja vaate-tangot suunnitelmien mukaan. Kalusteryhmien mitat saattavat muuttua piirustuksista esitetyistä.

Varusteet

Pesuhuoneissa on kokolasinen suihkuseinä suunnitelmien mukaisesti. Saunojen lauteet ovat tervaleppää. Pesuhuoneissa ja wc-tiloissa on varusteena pyyhkekoukut ja wc-paperitelineet. Kaikissa alaslasketuissa katoissa eteis-, keittiö-, pesuhuone- ja vaatehuonetiloissa on upotetut valaisimet sähkösuunnitelmien mukaisesti. Lastenvaunuvarasto varustetaan kuraeteisellä.

Koneet ja laitteet

Asunnoissa on tasoon upotettava keraaminen keittotaso, kalusteisiin asennettava erillisuuni, astianpesukone, varaus mikroaaltouunille ja kylmälaitteet suunnitelmien mukaisesti. Kodinkoneet ovat väriltään valkoisia. Pesuhuoneissa on tilavaraus pyykinpesukoneelle ja kondensoivalle kuivausrummulle suunnitelmien mukaisesti. Saunoissa on sähkökiuas.

Muuta

Hissi

Rakennus varustetaan konehuoneettomalla asuintalohissillä.

Piha

Tontin yhteiset oleskelualueet, istutukset ja pihan päällysteet sekä pihan varusteet toteutetaan asemapiirustuksen sekä erillisen pihasuunnitelman mukaisesti.

Jätehuolto

Yhtiön jätteenkeräyspiste sijaitsee tontilla asemapiirustuksen mukaisessa paikassa. Jätteiden lajittelu mahdollistetaan paikallisen toimijan ohjeistusten mukaiseksi.

Talotekniikka

Rakennus liitetään kunnalliseen vesi- ja viemäriverkostoon sekä alueelliseen sähkö- ja kaukolämpöverkostoon.

Asuinhuoneistoissa on vesikiertoinen lattialämmitys.

Rakennuksessa on keskitetty koneellinen, lämmöntalteenotolla varustettu tulo- ja poistoilmanvaihto. Liesikuvun poistoa voidaan tehostaa liesikuvusta.

Vedenmittaus on huoneistokohtainen (kylmä- ja lämminvesi) ja asunnoissa on vedenkulutusta pienentävät WC-istuimet.

Huoneistojen ja yhteisten tilojen kiinteä valaistus on toteutettu pääosin energiatehokkaalla LED-tekniikalla. Rakennus varustetaan ovipuhelinjärjestelmällä.

Rakennus liitetään alueellisen palveluntarjoajan tietoliikenneverkkoon. Jokaiseen huoneistoon rakennetaan laajakaistajohdotus, joka mahdollistaa huoneistokohtaisen internetliittymän.

Huomautukset

Tämä rakennustapaseloste perustuu kohteen tilanteeseen 10/2021 ja rakennuttaja varaa oikeuden muuttaa siinä annettuja tietoja. Asuntokaupan sisältö ja ehdot täsmennetään lopullisissa myyntiasiakirjoissa.

Perspektiivikuvien tarkoitus on havainnollistaa kohteen ulkonäköä. Se ei ole suunnitelma-asiakirja ja saattaa yksityiskohdiltaan ja väreiltään poiketa lopullisesta rakennuksesta.

Asunnoissa saattaa esiintyä vähäisiä alaslaskuja ja koteloiteja, joita ei ole merkitty esittelypiirustuksiin. Kalusteiden, parvekela-situsten sekä hormien mitoitus tarkistetaan työmaalla, ja niiden mitat saattavat vähäisessä määrin muuttua suunnitellusta.

Piirustuksissa katkoviivalla esitetyt kalusteet ovat varauksia ja ne eivät sisälly asunnon hintaan. Myyjällä on oikeus vaihtaa kauppanimikkeillä mainittuja tuotteita toisen valmistajan vastaaviin tuotteisiin.

Rakennuttaja pidättää itsellään oikeuden perustellusta syystä muuttaa järjestelyitä tai suunnitelmia.

Rakennuttaja

Rakennusliike Lapti Oy

Keski-Suomi
Puistokatu 2 B,
40100 Jyväskylä

Tämä esite perustuu kohteen tilanteeseen 10/2021. Pidätämme oikeuden muuttaa tämän esitteen tietoja, piirustuksia ja/tai materiaalitöitä. Ostajan on tutustuttava myyntiasiakirjoihin ja vahvistettuihin suunnitelmiin ennen kauppakirjan allekirjoittamista. Asuntojen markkinoinnista annetun asetuksen nro 130/2001 mukainen esite on nähtävissä Laptin asuntomyynnissä ja esittelyissä. Tämän esitteen piirustukset ja havainnekuvat ovat taiteilijan näkemyksiä ennen lopullisten suunnitelmien valmistumista ja voivat poiketa yksityiskohdiltaan toteutuvasta. Esitteen värit ja mitat eivät välttämättä vastaa todellisuutta painoteknisistä syistä johtuen. Tässä esitteessä käytetyt kuvat ovat Laptin ja eri materiaalitöittäjien kuvapankeista.



Lapti-kodit. Sinulle huolella rakennettu.

Rakennamme asunnot huolella eri elämäntilanteissa oleville ihmisille kodiksi, joten arjen toimivuuteen kiinnitetään erityistä huomiota. Rakentamamme kodit edustavat korkeaa kotimaista laatua, joissa on otettu huomioon rakentamisen ekologisuus ja energiatehokkuus.

Myytävät asunnot ovat ulkoasultaan hyvin aikaa kestäviä ja ympäristöön istuvia. Lapti-kodissa hyvä sijainti yhdistyy viihtyvyyteen ja toimivaan asumiseen. Laatuajurjestelmämme takaa, että uusi kotisi valmistuu ajallaan. Jo rakennusvaiheessa voit vaikuttaa tulevan kotisi sisustukseen valitsemalla laajasta valikoimastamme sinulle mieleiset materiaalit sekä tilaamalla halutessasi muutostöitä. Lopputuloksena on yksityiskohtia myöten toiveidesi mukainen koti.

Timo Pekkarinen
Toimitusjohtaja

LAPTI + SIJOITUSASUNNOT

Lapti + sijoitusasunnot on kokonaispalvelu, joka kokoaa kaikki tuottavan asuntosijoittamisen elementit samaan osoitteeseen. Lapti + sijoitusasunnot -palveluun sisältyy vuokra-asumiseen sopiva, Laptin huolella rakentama huoneisto, hyvä sijainti vetovoimaisissa kasvukeskuksissa eri puolella Suomea ja yhteistyökumppaniemme kautta luotettava vuokravälitys sekä kattava rahoituspaketti. Asuntosijoittajaksi ryhtyminen on nyt todella helppoa.

Lue lisää lapti.fi/asuntosijoittaminen ja ilmoittaudu avainsijoittajaksi. Saat tietoa ensimmäisten joukossa ennakkomarkkinointiin tulevista asuntoyhtiöstämme.



Tutustu tarkemmin: lapti.fi/aittorinteenaateli



Haluatko tietoja myös muista Lapti-kodeista?
Kysy lisää, kerromme mielellämme!



JEAN MATTSSON

Myyntipäällikkö, LKV

Puh. 0400 599 117

jean.mattsson@lapti.fi

LAPTI

Rakennamme
huolella.

RAKENNUSLIIKE LAPTI OY KESKI-SUOMI
PUISTOKATU 2 B, 3. KRS.
40100 JYVÄSKYLÄ