



# Loisteliasta asumista Kempeleen sydämessä



# Loiste – uuden elämänvaiheen valonlähde

**Huoletonta arkea, laadukkaita Lapti-koteja ja  
täydellinen sijainti palveluiden lähellä  
– Loiste on uusi alku.**

Asunto Oy Kempeleen Loiste nousee Kempeleen keskustaan omalle, rauhalliselle tontilleen aivan palveluiden ytimeen. Täällä elämä kulkee lähellä kaikkea tärkeää, mutta juuri sopivan omassa rauhassa. Loiste tarjoaa 28 modernia 2-3 huoneen koteja ja yhden liiketilan – täydellisen vaihtoehdon sinulle, joka haluat nauttia helpommasta ja huolettomammasta asumisesta upouudessa kerrostalokodissa.

## **Koti, joka sopii juuri sinun elämäntyyliisi**

Loisteen asunnot ovat selkeitä, valoisia ja helposti muunneltavia ja osa huoneistoista tarjoaakin jo valmiiksi suunnitellun vaihtoehdoisen pohjaratkaisun. Kun olet ajoissa liikkeellä, pääset vaikuttamaan sisustusmateriaaleihin ja toteuttamaan asuntoosi omia toiveita joustavasti. Kodistasi tulee aidosti oman näköisesi.

## **Kaikki lähellä – arki sujuu**

Kaupat, kahvilat, terveyspalvelut ja upea Kempeletalo ovat aivan lähellä. Rautatieasema, bussipysäkit ja pyöräbaana tekevät liikkumisesta vaivatonta lähelle ja kauas.

**Tervetuloa kotiin, jossa elämä on helppoa – juuri niin kuin uudessa kodissa kuuluukin olla.**





Viitteellinen kuva asunnosta B13 (69,0 m<sup>2</sup>).  
Saattaa sisältää lisämateriaaleja.



Viitteellinen kuva.

# Loistavasti lähellä kaikkea

Loiste sijoittuu Kempeleen keskustan parhaalle paikalle, jossa rauhallinen asuminen ja erinomaiset kulkuyhteydet muodostavat täydellisen yhdistelmän. Pyöräbaana kulkee vierestä, juna-asema ja bussipysäkit ovat muutaman sadan metrin säteellä – ja liikkuminen omallakin autolla on helppoa. Olitpa matkalla töihin, harrastuksiin tai lomalle, Kempeleen Loisteesta kuljet vaivattomasti.

## Palvelut kirjaimellisesti kulman takana

Arjen tärkeimmät palvelut löytyvät muutaman minuutin kävelymatkan päästä, Kempeleen keskustasta. Sieltä löytyvät kaupan lisäksi kattavasti erikoisliikkeitä mm. apteekki, optikko, kampaamo ja ravintoloita. Kauppakeskus Zeppelinin monipuolisine palveluineen on alle 10 minuutin päässä, ja vastavalmistuneen Kempeletalon kulttuuri- ja kunnallispalvelut ovat aivan vieressä.

## Vapaa-aikaa ja elämyksiä vuoden ympäri

Kempele tarjoaa huikeat puitteet aktiiviseen elämään. Lähialueella sijaitsevat mm. Kempelehalli, Sarkkirannan urheilukeskus, virkistysuimala Zimmari ja vapaa-ajankeskus Zemppi. Köykkyrin virkistysalue kutsuu ulkoilemaan – lenkkeilyyn, maastopyöräilyyn, frisbeegolfiin tai talvella hiihtämään valaistuilla laduilla. Täällä jokainen päivä voi olla seikkailu.

## Esimerkkejä etäisyyksistä:

- **Ruokakauppa** n. 200 m
- **Kempeletalo (tapahtumat, palvelut)** n. 100 m
- **Lähin bussipysäkki** n. 150 m
- **Juna-asema** n. 200 m
- **Zeppelinin kauppakeskus** n. 2 km
- **Virkistysuimala Zimmari** n. 2 km
- **Pyöräbaana vieressä** – sujuvat yhteydet Ouluun



Asunto Oy Kempeleen Loiste sijoittuu keskeiselle paikalle Kempeleen Asemantielle, tontille aiemmin rakennetun Asemamestarin viereen, täydentäen asemanseudun alueen uutta rakennuskantaa. Loiste on harjakattoinen viisikerroksinen valkoinen tiiliverhoiltu rakennus, jota rytmittävät julkisivun korkea ikkuna-aukotus ja tummat korosteosat. Piharakennukset ovat ilmeeltään valkoisia ja täydentävät yhtenäistä kokonaisuutta. Talon 28 huoneistoa, kaksioita ja kolmioita, on suunniteltu pohjiltaan toimiviksi ja viihtyisiksi. Suuret ikkunat tuovat runsaasti luonnonvaloa sisätiloihin ja jokaisessa asunnossa on oma parveke.

Piha-alueet muodostavat eheän ja mittakaavaltaan miellyttävän kokonaisuuden viereisen Asemamestarin kanssa. Pihasta muodostuu oleskelu- ja leikkialueineen viihtyisiä ja keskeinen asukkaiden kohtaustaikaa.

# Valoisia ja toimivia 2-3 huoneen koteja

Loisteen asunnot tarjoavat selkeät pohjaratkaisut, suuret ikkunat ja runsaasti luonnonvaloa. Jokaisessa kodissa on tilava lasitettu parveke, ja osaan asunnoista on suunniteltu vaihtoehtoinen pohjaratkaisu muunneltavuuden parantamiseksi.

## Korkeatasoiset sisustusratkaisut

Laptin laadukkaat materiaalit ja moderni varustelu tekevät asumisesta miellyttävää. Valitse sisustusmateriaaleja laajasta, sisustussuunnittelijan valitsemasta valikoimastamme oman makusi mukaan. Lapti-kodit suunnitellaan jo lähtökohtaisesti esteettömiksi. Lisäksi voit hankkia asumista helpottavia välineitä ja ratkaisuja kauttamme. Materiaalivalinnoissa ja muutostöissä tukenasi on asiantunteva asukasmuutosvastaavamme.

## Asumismukavuutta lisäävät ratkaisut

- Vesikiertoinen lattialämmitys tuntuu mukavalta jalkojen alla ja helpottaa sisustamista
- Huoneistokohtainen tulopoisto-ilmanvaihtojärjestelmä
- Varaus asuntokohtaiselle viiennykselle
- Kaukolämpö ja moderni talotekniikka
- Lasitetut parvekkeet kaikissa asunnoissa
- Energialuokitus on parasta A-luokkaa.



Viitteellinen kuva asunnosta B16 (81,0 m<sup>2</sup>).  
Saattaa sisältää lisämateriaaleja.

# Autopaikat ja varastot – arjen helpottajat

Loiste tarjoaa harvinaista herkkua: kolme puolilämmintä autotallia. Saatavilla on myös autokatospaikkoja ja piha-autopaikkoja. Jokaisella autopaikalla on mahdollisuus ladata sähköautoa.

## Lisäksi:

- jokaisella asunnolla oma lämmin irtainvarasto
- taloyhtiön yhteinen ulkoiluvälinevarasto ja pyörävarasto
- viihtyisä piha-alue leikki- ja oleskelupaikkoineen



Viitteellinen kuva.

## Millainen on sinun kotiunelmasi?

Omassa kodissa viihtyy erityisen hyvin silloin, kun on itse saanut valita oman näköisensä sisustustyylin. Valitse mieleisesi keittiökaappien ovet, tasot, laatat, tehosteseinät ja lattiat Laptin omasta mallistosta. Lisähintaisina muutostöinä toteutamme yksilöllisimätkin toiveet.

Lue lisää sisustustyyleistä osoitteessa: [lapti.fi/sisustusmateriaalit](http://lapti.fi/sisustusmateriaalit) Vaihtoehdot ovat suuntaa antavia, lisätietoa saat asukaspalveluvastaaviltamme. Autamme mielellämme sinua suunnittelemaan unelmiesi kodin.



### Varaa oma kotisi As Oy Kempeleen Loisteesta jo tänään

Valitse materiaalit ja muokkaa asuntosi juuri sinulle sopivaksi. Varmista oma paikkasi Kempeleen sydäimestä!

Lisätietoja ja varaukset:

**Rakennusliike Lapti Oy**

Voudintie 3 90400 Oulu

[lapti.fi/kempeleenloiste](http://lapti.fi/kempeleenloiste)

## Huoneistoluettelo

## Asuntoyhtiö

Asunto Oy Kempeleen Loiste  
Asemantie 2 B, 90440 Kempele

Kohde muodostuu Kempeleeseen sijoittuvasta yhdestä viisikerroksisesta kerrostalosta, jossa on yhteensä 28 asuntoa ja yksi liikehuoneisto. Autopaikat on sijoitettu piha-alueelle.

## Tontin tiedot

<b>Kunta</b>	<b>Kempele</b>
<b>Kortteli</b>	<b>29</b>
<b>Tontti</b>	<b>182</b>
<b>Tontin pinta-ala noin</b>	<b>5570 m<sup>2</sup></b>
<b>Asuntojen lukumäärä</b>	<b>28</b>
<b>Liiketilojen lukumäärä</b>	<b>1</b>
<b>Huoneistoala yhteensä</b>	<b>1947,5 m<sup>2</sup></b>
<b>Kerrosala (rak. oikeus) yhteensä</b>	<b>2153 m<sup>2</sup></b>

## Huoneistojakauma

2H+KT+S	51,5 - 53,5 m <sup>2</sup>	10 kpl
3H+KT+S	66,5 - 81 m <sup>2</sup>	18 kpl
Liiketila	77,5 m <sup>2</sup>	1 kpl

## Yleiset tilat

Tekniset tilat rakennetaan ensimmäiseen kerrokseen, irtainvarastot ja väestönsuoja sijaitsevat erillisessä piharakennuksessa.

## Asemakaava

Lisätietoja ympäristöstä ja kaavoituksesta antaa Kempeleen kunta.

Arvioitu valmistuminen: Syksy 2027

Energiatohokkuusluokka: A2018

## Arkkitehtisuunnittelu

Arkkitehtitoimisto Graadi Oy

## Rakennuttaja

Rakennusliike Lapti Oy, Pohjois-Suomi  
Voudintie 3, 90400 OULU  
Puh. 020 785 5500

HUONEISTO	HUONEISTO- TYYPPI	PINTA-ALA	KRS
A1	LIIKETILA	77,5	1. kerros
B1	2H+KT+S+ALKOVI	53,5	1. kerros
B2	3H+KT+S	79	1. kerros
B3	2H+KT+S	51,5	1. kerros
B4	3H+KT+S	80	1. kerros
B5	2H+KT+S+ALKOVI	53,5	2. kerros
B6	3H+KT+S	66,5	2. kerros
B7	3H+KT+S	69	2. kerros
B8	2H+KT+S	51,5	2. kerros
B9	3H+KT+S	80	2. kerros
B10	3H+KT+S	81	2. kerros
B11	2H+KT+S+ALKOVI	53,5	3. kerros
B12	3H+KT+S	66,5	3. kerros
B13	3H+KT+S	69	3. kerros
B14	2H+KT+S	51,5	3. kerros
B15	3H+KT+S	80	3. kerros
B16	3H+KT+S	81	3. kerros
B17	2H+KT+S+ALKOVI	53,5	4. kerros
B18	3H+KT+S	66,5	4. kerros
B19	3H+KT+S	69	4. kerros
B20	2H+KT+S	51,5	4. kerros
B21	3H+KT+S	80	4. kerros
B22	3H+KT+S	81	4. kerros
B23	2H+KT+S+ALKOVI	53,5	5. kerros
B24	3H+KT+S	66,5	5. kerros
B25	3H+KT+S	69	5. kerros
B26	2H+KT+S	51,5	5. kerros
B27	3H+KT+S	80	5. kerros
B28	3H+KT+S	81	5. kerros

ASEMANTIE

SAUKKOTIE



Viitteellinen kuva.  
Rakennuttaja pidättää  
oikeuden suunnitelmamuutoksiin

KETOLANPERÄNTIE

**Asemapiirros**

Viitteellinen kuva. Rakennuttaja pidättää oikeuden suunnitelmamuutoksiin.

# Helppoa ja mukavaa asumista

Rakennuttaja pidättää oikeuden suunnitelmamuutoksiin.

## Piirustusmerkkien selitykset

### Keittiö



jääkaappipakastin



jääkaappi



pakastinkaappi



tasoon upotettu allas ja hana



astianpesukone tason alla



varaus mikroaaltouunille



kalusteuni ja liesitaso



Yhdistetty siivous/pyykkikaappi



Siivouskaappi



Pyykkikaappi

### Muut tilat



hyllykaappi



tankokaappi



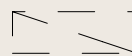
siivouskaappi



jaettu siivous- ja pyykkikaappi



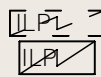
esteettömyyttä kuvaava pyörähdysympyrä



sisäkaton alaslasku tai kotelo



hätäpoistumislukku, sijainti vaihtelee kerroksittain



varaus viilennyslaitteelle, sisä- ja ulkoyksikkö

### Pesutilat



suihku



suihkuseinä



wc-istuin



pesuallas, allashana käsisuihkulla



ilmanvaihtokone, varaus pyykinpesukoneelle ja kuivausrummulle



pyykkikaappi



sähkökiuas

ET Eteinen

KT Keittotila

OH Olohuone

MH Makuuhuone

VH Vaatehuone

WC Erillis-WC

S Sauna

KPH Kylpyhuone

KHH Kodinhoituhuone

ENNAKKOMARKKINOINNISA  
Asunto Oy  
Kempeleen  
Loiste



Viitteellinen kuva asunnosta B15 (80,0 m<sup>2</sup>).  
Saattaa sisältää lisämateriaaleja.

# KERROSPOHJAT

## 1. KERROS

# 77,5 m<sup>2</sup>

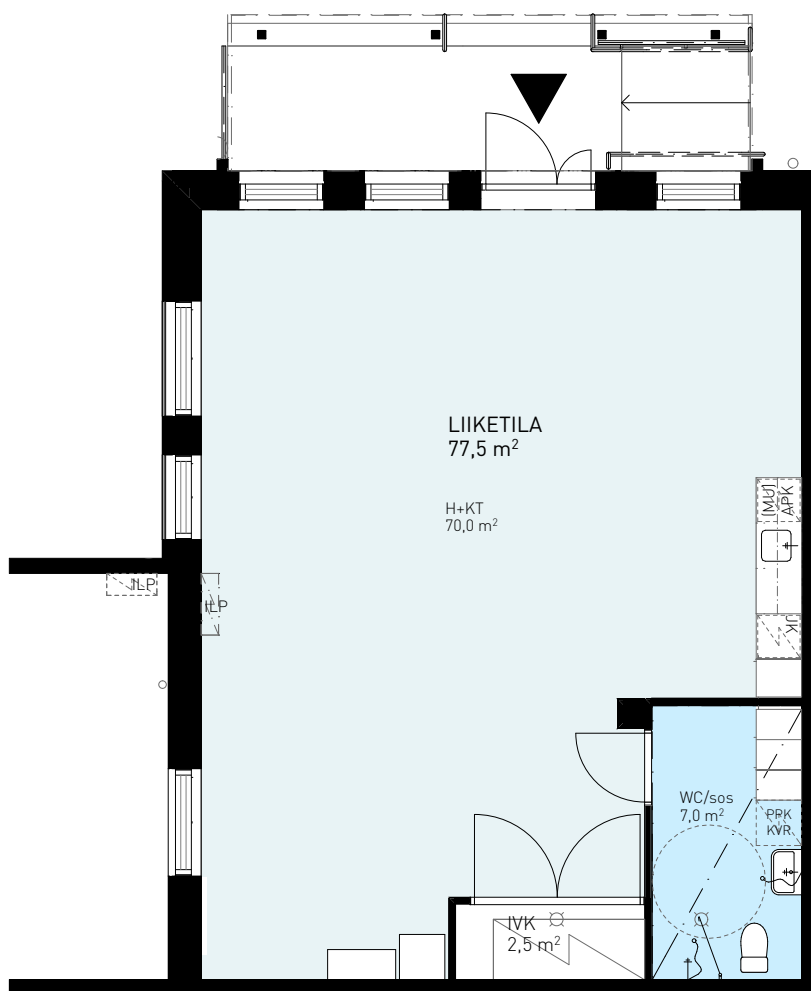
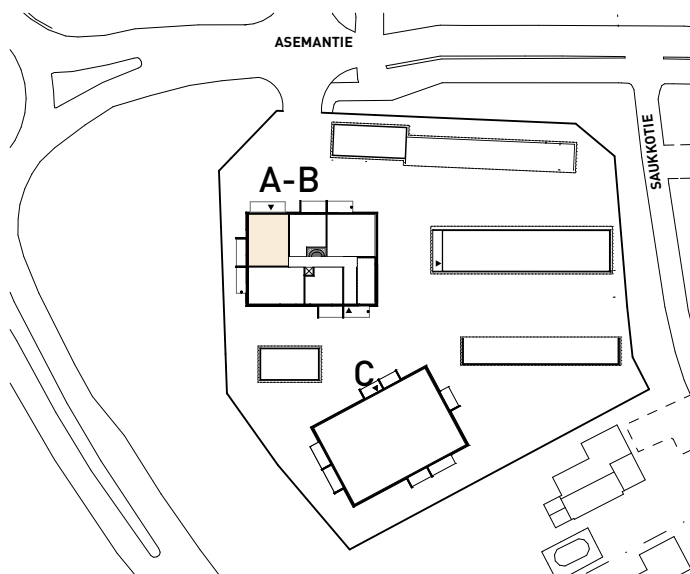
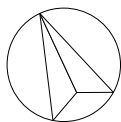
## LIIKETILA

LIIKETILA

A1

1. kerros

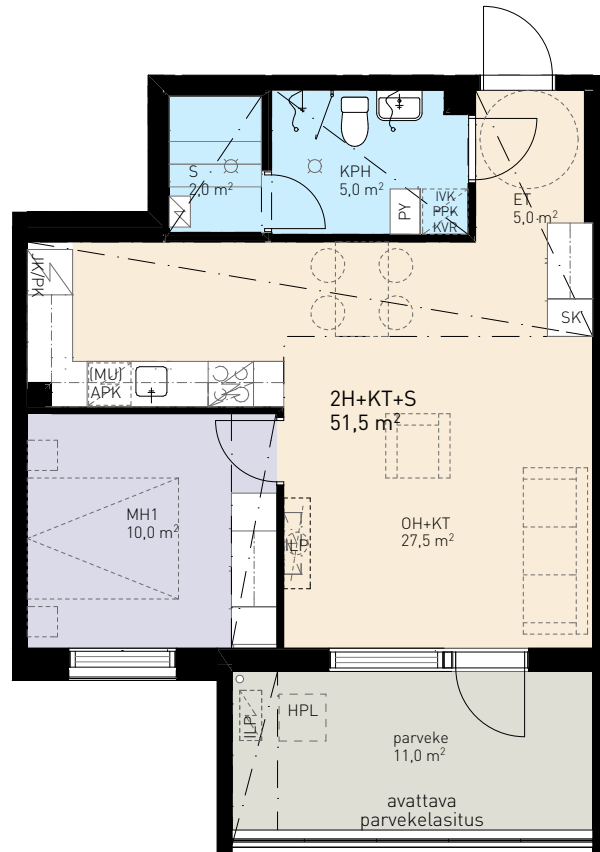
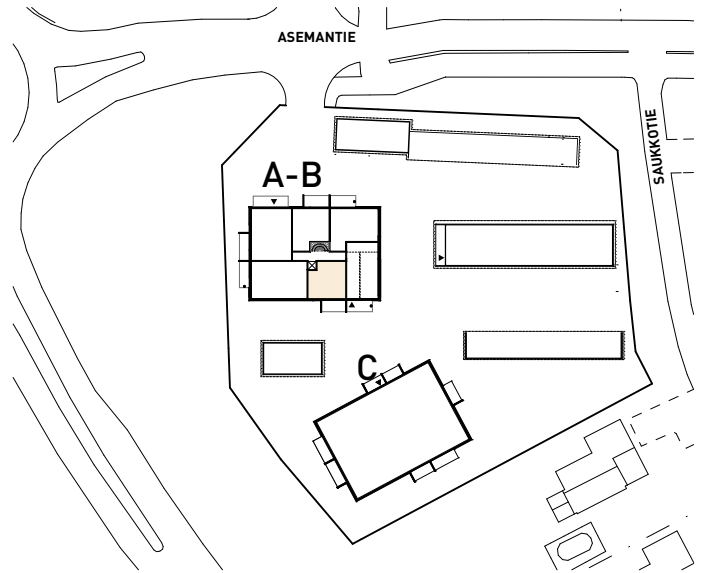
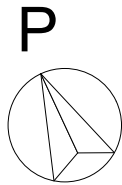
P



# 51,5 m<sup>2</sup>

## 2H+KT+S

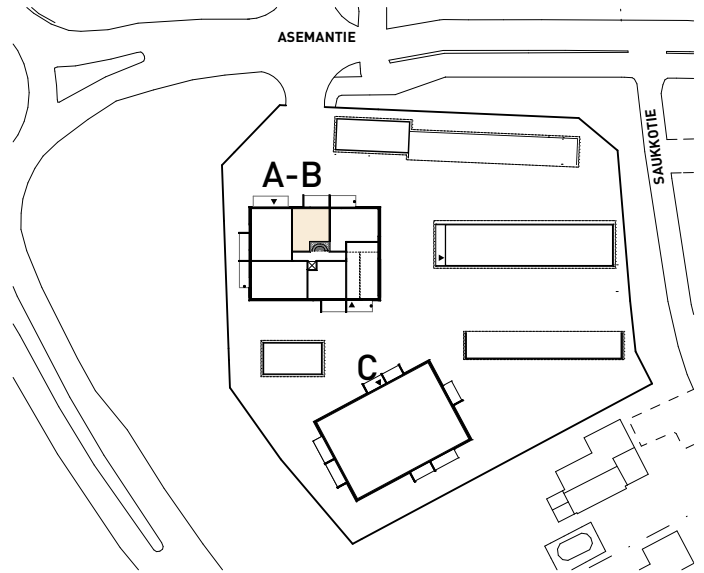
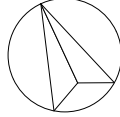
ASUNTO	B3	1. kerros
ASUNTO	B8	2. kerros
ASUNTO	B14	3. kerros
ASUNTO	B20	4. kerros
ASUNTO	B26	5. kerros



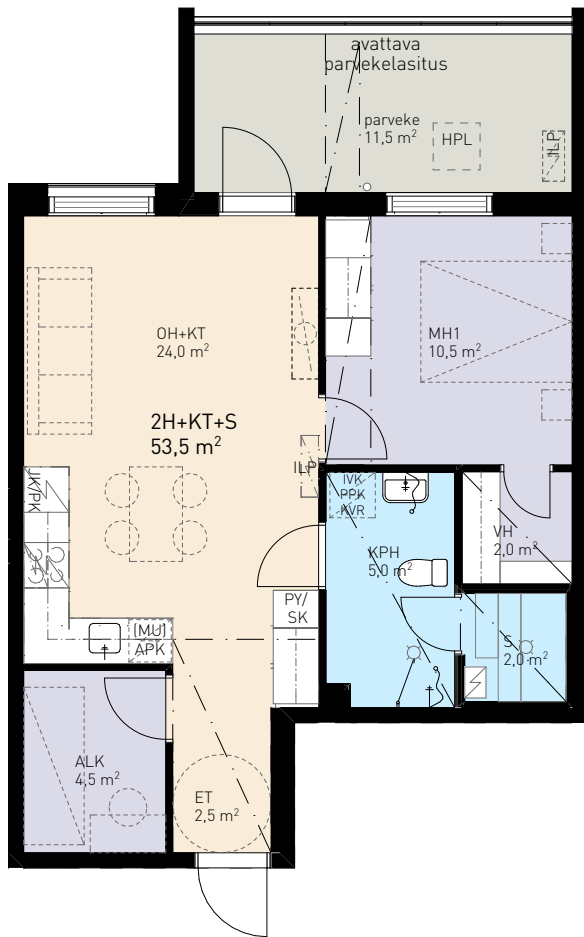
**53,5 m<sup>2</sup>**

**2H+KT+S+(ALKOVI)**

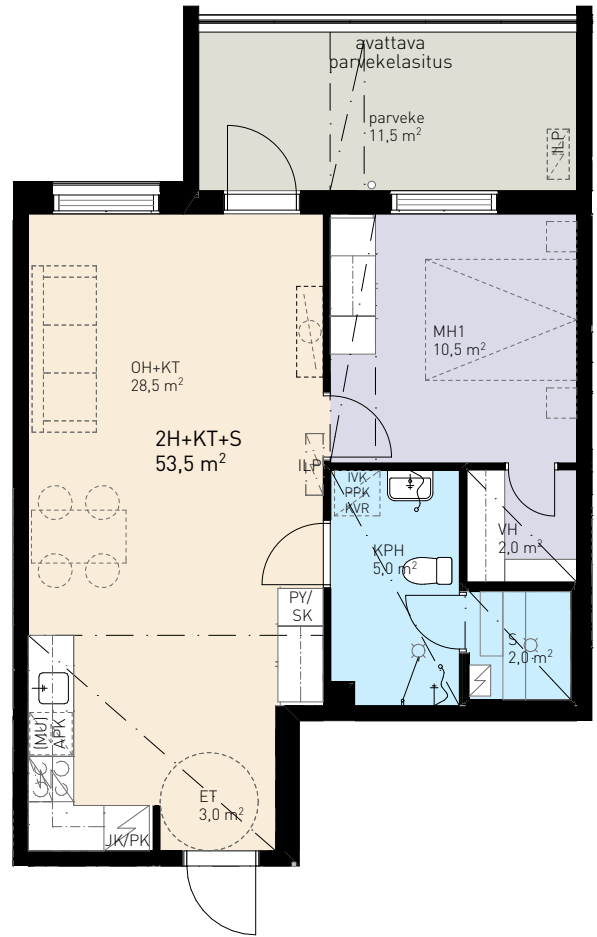
**P**



ASUNTO	B1	1. kerros
ASUNTO	B5	2. kerros
ASUNTO	B11	3. kerros
ASUNTO	B17	4. kerros
ASUNTO	B23	5. kerros



VAIHTOEHTOPOHJA  
ALKOVIILLA



VAIHTOEHTOPOHJA  
ISOMMALLA OLOHUONEELLA

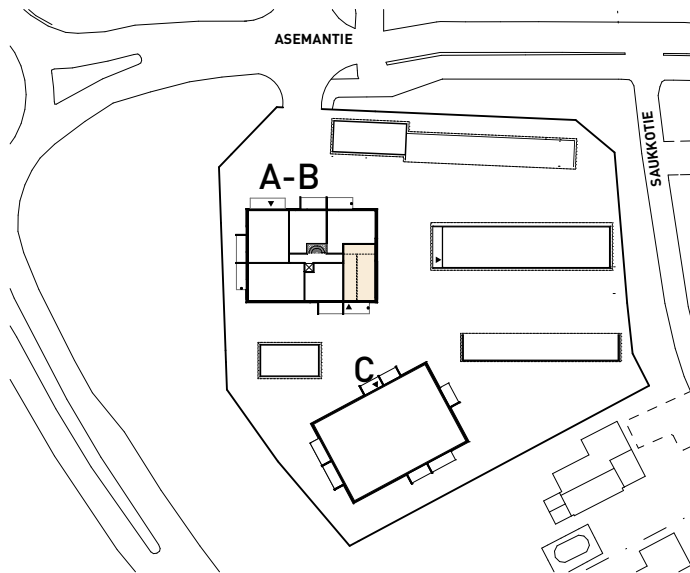
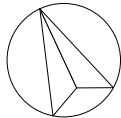


**69** m<sup>2</sup>

**3H+KT+S**

ASUNTO	B7	2. kerros
ASUNTO	B13	3. kerros
ASUNTO	B19	4. kerros
ASUNTO	B25	5. kerros

**P**

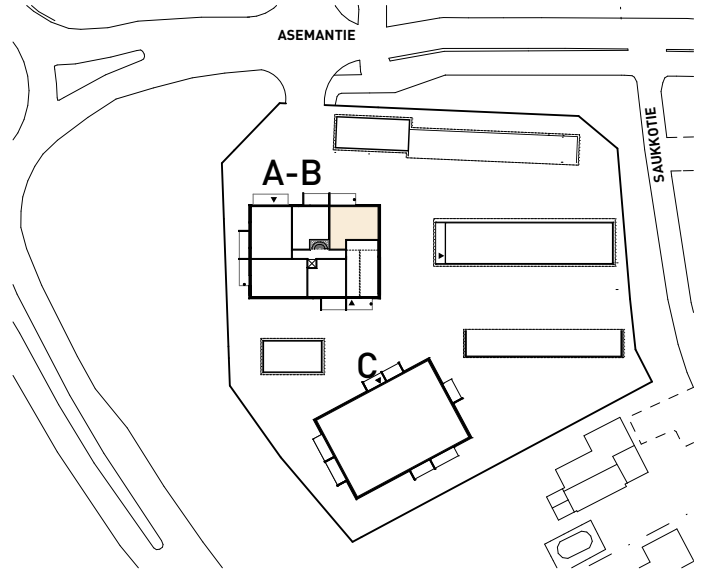
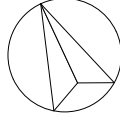


# 79,0 m<sup>2</sup>

## 3H+KT+S

ASUNTO B2 1. kerros

P

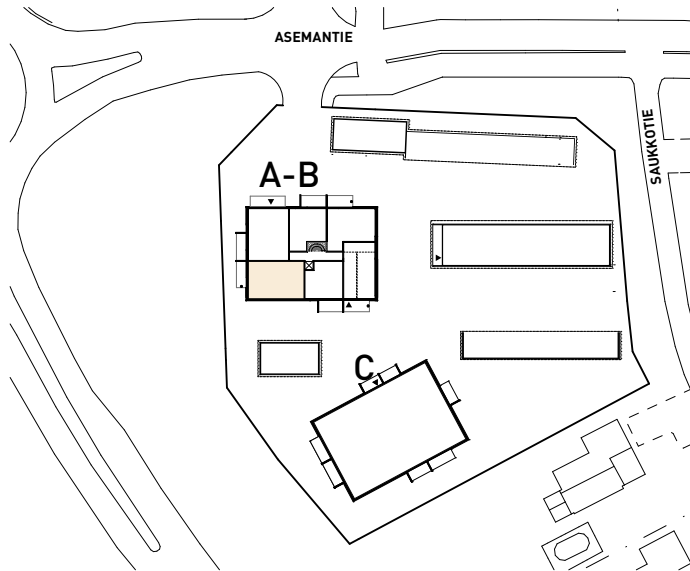
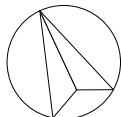


**80,0 m<sup>2</sup>**

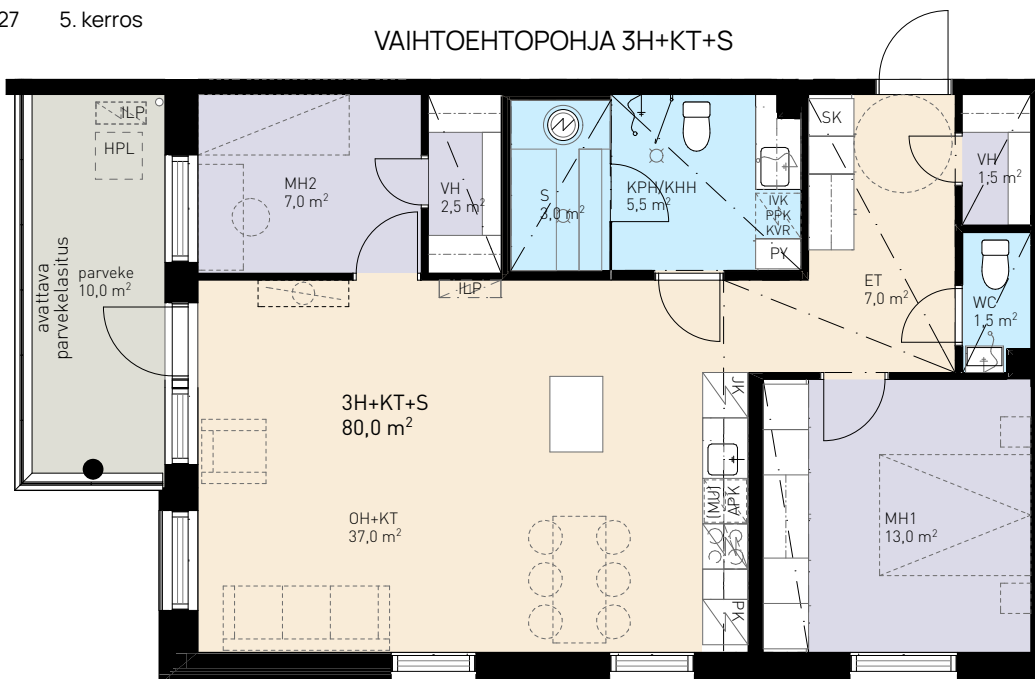
**3-4H+KT+S**

- ASUNTO B4 1. kerros
- ASUNTO B9 2. kerros
- ASUNTO B15 3. kerros
- ASUNTO B21 4. kerros
- ASUNTO B27 5. kerros

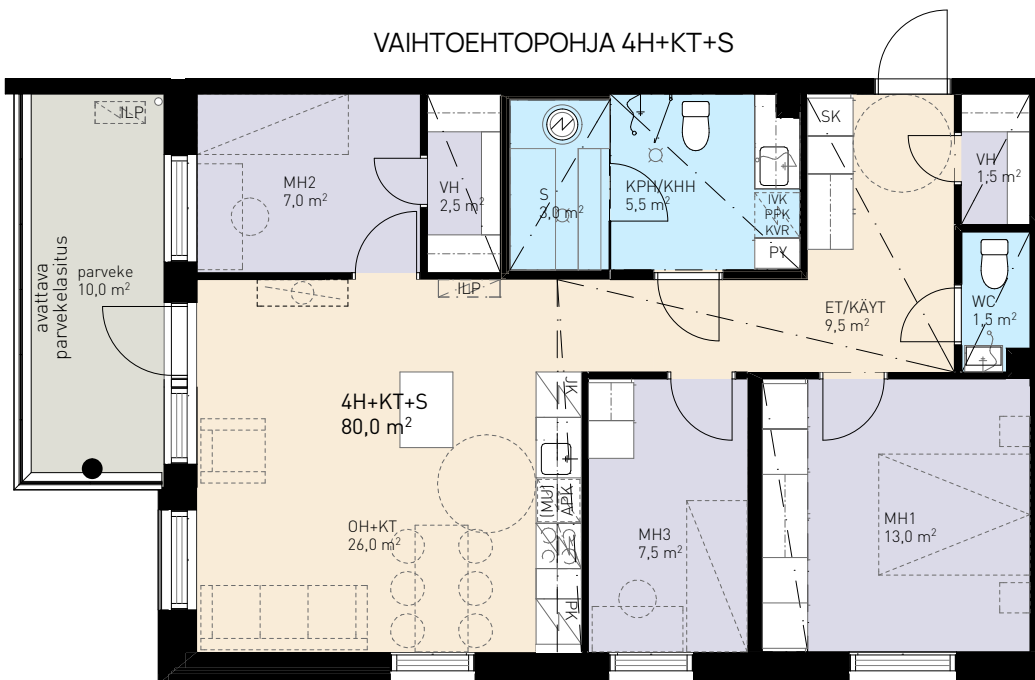
P



VAIHTOEHTOPOHJA 3H+KT+S



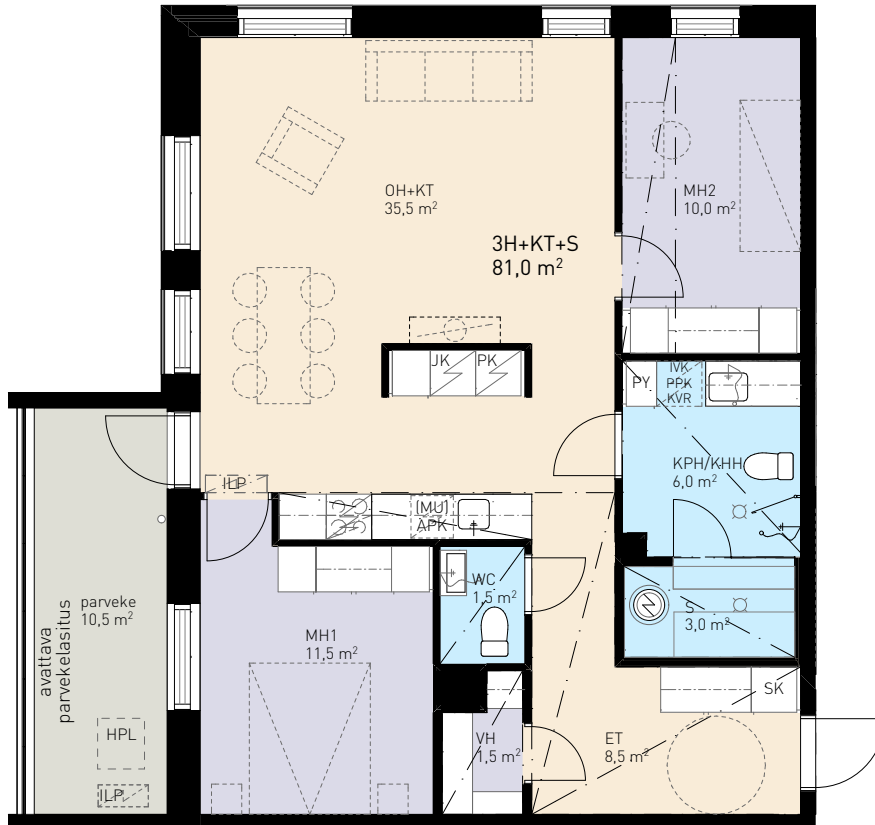
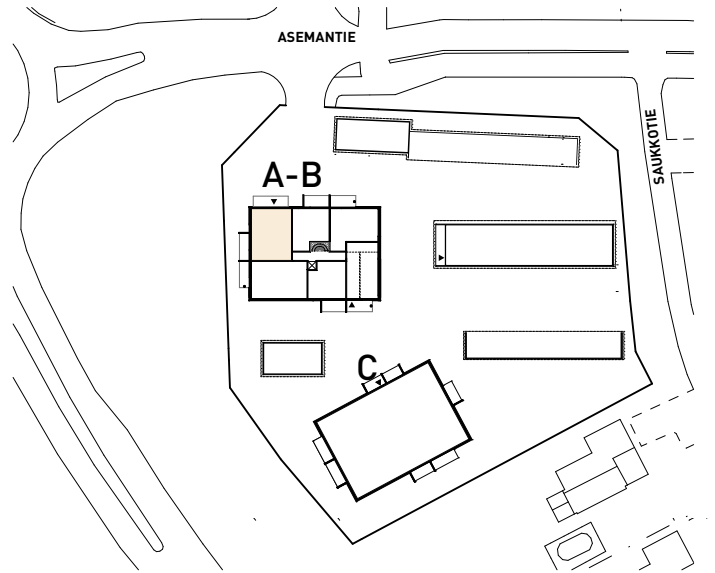
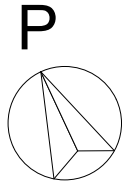
VAIHTOEHTOPOHJA 4H+KT+S



# 81,0 m<sup>2</sup>

## 3H+KT+S

ASUNTO	B10	2. kerros
ASUNTO	B16	3. kerros
ASUNTO	B22	4. kerros
ASUNTO	B28	5. kerros



# Rakennustapaseloste



## Rakennuskohde

### Asunto Oy Kempeleen Loiste

Loiste muodostuu yhdestä hissillisestä asuinkerrostalosta. Rakennus on viisikerroksinen ja siinä on yhteensä 28 asuinhuoneistoa sekä yksi liiketila.

Taloyhtiön tekniset tilat sijaitsevat rakennuksen ensimmäisessä kerroksessa. Väestönsuoja sekä irtainvarastot on sijoitettu erilliseen piharakennukseen suunnitelmien mukaisesti. Jokaisella huoneistolla on oma irtainvarasto, minkä lisäksi yhtiössä on yhteiset ulkoiluvälinevarastot.

Piha-alueet, leikki- ja oleskelualueet, kulkureitit sekä jätehuoltopiste toteutetaan asemapiirustuksen mukaisesti.

Kohde sijaitsee Kempeleessä, osoite on Asemantie 2 B, 90440 Kempele. Yhtiö rakentuu omalle tontille ja sitä hallinnoidaan Asunto Oy Kempeleen Asemamestarin kanssa hallinnanjakosopimuksella.

## Rakenteet

### Autopaikat

Yhtiön autopaikat sijaitsevat omalla tontilla piha-alueella asemapiirustuksen mukaisesti. Autopaikat varustetaan lämmityspistorasioilla.

### Perustukset

Rakennus perustetaan teräsbetonisten lyöntipaalujen varaan rakennepiirustusten mukaisesti.

### Alapohja ja välipohja

Kerrostalossa on tuulettuva ja kantava betonirakenteinen alapohja. Välipohjat toteutetaan betonirakenteisina joko paikallavalettuina tai elementtirakenteisina. Ala- ja välipohjat toteutetaan rakennepiirustusten mukaisesti.

### Julkisivut

Ulkoseinien pääasiallinen pintamateriaali on puhtaaksi muurattu tiiliverhous. Muut täydentävät materiaalit tehdään julkisivupiirustusten mukaisesti.

### Yläpohja ja vesikate

Kantavana yläpohjana on paikalla valettu teräsbetonilaatta tai ontelolaatat, sekä ristikkorakenteet lämmöneristyksineen. Vesikatteenä on huopakate.

### Väliseinät

Huoneistojen väliset ja asuntojen sisäpuoliset seinät ovat puu- tai teräsrankaisia kipsilevyseiniä tai kantavia betoniseiniä. Pesuhuoneiden seinät vesieristetään.

### **Ikkunat ja parvekeovet**

Asuntojen ikkunat ovat pääosin sisään avautuvia tehdasmaalattuja puualumiini-ikkunoita (MSEA) tai kiinteitä puu- alumiini-ikkunoita (MEK), joissa uloin pinta on polttomaalattua alumiinia. Ulkopuoliset osat käsitellään värisuunnitelman mukaisesti. Asuntojen avautuvat puualumiini-ikkunat (MSEA) varustetaan valkoisilla sälekaihtimilla lasien väliin. Asuntojen kiinteät puualumiini-ikkunat (MEK) varustetaan valkoisilla sälekaihtimilla lasien sisäpuolelle. Paloikkunoissa ei ole kaihtimia. Parvekeovet ovat sälekaihtimilla varustettuja lasiaukollisia ovia.

### **Ovet**

Väliovet ovat valkoisia tehdasmaalattuja laakaovia. Asuntojen sisäänkäyntiovet ovat tehdastekoisia kerrostaso-ovia. Saunoissa on lasiovet.

### **Parvekkeet**

Asuntojen parvekkeet toteutetaan pohjapiirustusten ja julkisivupiirustusten mukaisesti. Parvekkeilla on lasikaide ja osittain avattava parvekelasitus. Parvekevarustukseen sisältyy pistorasia.

## **Asuntojen sisämateriaalit**

### **Lattiapäällysteet**

Keittiöissä, olohuoneissa, eteisissä, makuuhuoneissa ja vaatehuoneissa on vinyylilattia, joka on valittavissa eri malleista. Lattiapäällystettä ei asenneta kiintokalusteiden alle. Pesuhuoneissa, wc-tiloissa, kodinhoitohuoneissa ja saunoissa on lattialaatoitus, jonka väri on myös valittavissa.

### **Sisäseinät**

Pesuhuoneiden ja kodinhoitohuoneiden kaikki seinät, sekä wc-tilojen kalusteseinä ja keittiöiden kalustevälit laatoitetaan seinälaatoilla. Saunoissa on paneeliseinät. Asuntojen betoni- ja kipsilevyseinät tasoitetaan sekä maalataan maalaussuunnitelman ja huonekorttien mukaisesti.

### **Sisäkatot**

Saunojen ja pesuhuoneiden katot ovat puupaneelia. Sisäkatot sekä alaslaskuihin tulevat kipsilevykatot ruiskutasoitetaan tai maalataan valkoisiksi suunnitelmien mukaan.

### **Kalusteet**

Asunnoissa on tehdasvalmisteiset kalusteet erillisen kalustesuunnitelman mukaisesti. Kalusteissa on useita väri- ja ovi vaihtoehtoja. WC-altaiden yläpuolelle asennetaan peili tai peilikaappi ja alapuolelle allaskaappi.

### **Varusteet**

Asunnoissa on verhokiskot. Pesuhuoneissa on erillinen kattovalaisin ja suihkuseinä pohjapiirustusten mukaisesti. Pesuhuoneiden ja wc-tilojen varusteena ovat pyyhekoukut sekä paperitelineet. Saunoissa on puiset lauteet. Saunojen valaistus toteutetaan led-valoilla.

### **Koneet ja laitteet**

Asunnoissa on Electroluxin kodinkoneet. Pohjapiirustusten mukaisesti asunnoissa on erillinen kalusteuuni ja induktiokeittotaso. Kaikissa asunnoissa on astianpesukone ja varaus mikroaaltouunille, sekä jääkaappi ja pakastin tai yhdistelmäkaappi. Kodinkoneet ovat väriltään valkoisia. Pesuhuoneissa on tilavaraus pyykinpesukoneelle ja kuivausrummulle. Saunoissa on sähkökuias.

### **Hissi**

Kerrostalo varustetaan yhdellä konehuoneettomalla asuintalohissillä.

### **Piha**

Tontin yhteiset oleskelualueet, istutukset, nurmialueet, ja pihakäytävät sekä pihan varusteet toteutetaan asemapiirustuksen mukaisesti. .

## **Talotekniikka**

Huoneistoissa on vesikiertoinen lattialämmitys. Asuinrakennus liitetään kaukolämpöverkoston. Rakennukseen hankitaan kiinteistökohtainen kaapeli tv-järjestelmä. Rakennuksessa on huoneistokohtainen tulopoisto-ilmanvaihtojärjestelmä, huoneistokohtainen vedenmittaus (kylmä- ja lämminvesi) ja vedenkulutusta pienentävät wc-istuimet. Kaikissa asuinnoissa on varaus asuntokohtaiselle viiennnykselle suunnitelmien mukaisesti. Rakennukseen rakennetaan laajakaistajohdotus, joka mahdollistaa huoneistokohtaisen internetliittymän oton. Kerrostalon pääsisäänkäynnin ovi on varustettu ovipuhelimella. Rakennukset liitetään alueellisen palveluntarjoajan kaapeli-tv verkkoon. Asunnot varustetaan avoimella yleiskaapelointi-järjestelmällä, joka mahdollistaa kiinteistö- ja huoneisto-kohtaiset nopeat laajakaistaiset tietoliikennepalvelut.

## Huomautukset

Tämä esite on laadittu ennakkomarkkinointivaiheessa, ja myyjä varaa oikeuden muuttaa siinä annettuja tietoja. Asuntokaupan sisältö ja ehdot täsmennetään lopullisissa myyntiasiakirjoissa. Perspektiivikuvan tarkoitus on havainnollistaa kohteen ulkonäköä. Se ei ole suunnitelma-asiakirja ja saattaa yksityiskohdiltaan ja väreiltään poiketa lopullisesta rakennuksesta. Asunnoissa saattaa esiintyä vähäisiä alaslaskuja ja kotelointeja, joita ei ole merkitty esittelypiirustuksiin. Kalusteiden ja hormien mitoitukset tarkistetaan työmaalla, ja niiden mitat saattavat vähäisessä määrin muuttua suunnitellusta. Mahdollista parvekelasitusta ei ole suunniteltu kaikilta osiltaan vesi- ja ilmatiiviiksi rakenteeksi. Piirustuksissa katkoviivalla esitetyt kalusteet ovat varauksia ja ne eivät sisälly asunnon hintaan. Myyjällä on oikeus vaihtaa kauppanimikkeillä mainittuja tuotteita toisen valmistajan vastaaviin tuotteisiin. Mikäli valittu tuote on päivittynyt uuteen versioon tai tuotetta ei ole asennushetkellä saatavilla, on Rakennusliike Lapti Oy:llä oikeus vaihtaa tuote uudempaan versioon tai toiseen tuotteeseen.

## Rakentaja

**Rakennusliike Lapti Oy,**

Pohjois-Suomi

Voudintie 3

90400 OULU



Virtteellinen kuva asunnosta B13 (69,0 m<sup>2</sup>).  
Saattaa sisältää lisämateriaaleja.

ENNAKKOMARKKINOINNISA  
Asunto Oy  
Kempeleen  
Loiste



Viitteellinen kuva.

ENNAKKOMARKKINOINNISA  
Asunto Oy  
Kempeleen  
Loiste

## Tutustu tarkemmin:

 [lapti.fi/kempeleenloiste](https://lapti.fi/kempeleenloiste)



**Markus Koskelo**  
Asuntomyyjä  
050 411 9082  
[markus.koskelo@lapti.fi](mailto:markus.koskelo@lapti.fi)



**Aki Leino**  
Myyntipäällikkö  
040 620 2325  
[aki.leino@lapti.fi](mailto:aki.leino@lapti.fi)

Haluatko tietoja myös muista Lapti-kodeista?  
Kysy lisää, kerromme mielellämme!